

●敷・礼0! ●駐車場:有(空き要確認) ●バイク置場:有(空き要確認) ●駐輪場:有(1住戸1台無料)

# ドルフ喜多見 201号室

1K  
71,000円

小田原線「喜多見」徒歩10分

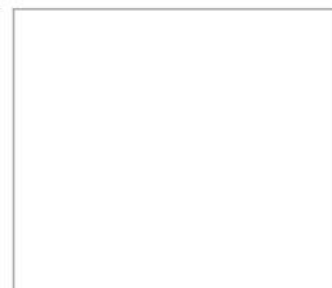
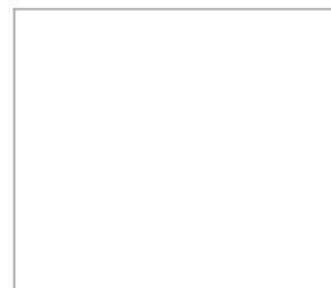
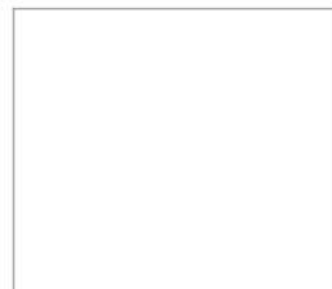
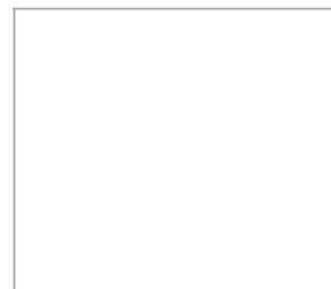
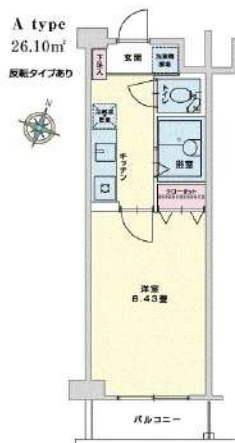
小田原線「成城学園前」徒歩22分

共益費4,000円

礼金 0 円

敷金 0 円

所在	東京都世田谷区喜多見9丁目24-49		
間取詳細	洋室8.43畳		
構造・階建	RC 2階 / 3階建		
専有面積	26.1㎡	物件種別	マンション
築年月	2005年2月1日	開口向き	南
入居時期	2025年2月下	更新料	1ヶ月(新賃料)
損保	要 20,000円 2年	連帯保証人	不要
契約期間	普通借家2年		
保証会社			
駐車場	有		
入居諸条件	外国人可、ペット不可、ルームシェア不可		
その他費用	ハウスクリーニング:44,000円(入居時)、Meiho Plus 24:1,320円(月額)		
周辺施設	信濃屋喜多見駅前店まで873m、サミットストア喜多見駅前店まで940m、ファミリーマート喜多見駅北店まで818m、ココカラファイン喜多見北口店まで875m		
設備	TVモニター付きインターフォン、オートロック、フローリング、ベランダ・バルコニー、バス・トイレ別室、浴室乾燥機、洗面台、ガス給湯、室内洗濯機置き場、ミニキッチン、電気、エアコン、その他インターネット		
備考	●学生可(契約名義人は就職している親族に限る) ●法人契約:敷金1ヶ月 ●短期解約違約金有:1年未満解約賃料1ヶ月相当額		



※掲載情報と現状が異なる場合は現状が優先となります

新宿本店

新宿区新宿3-21-4新宿ニュータウンビル1階  
TEL: 03-6279-2032



みずべや  
水商売のお部屋



あずま通り店

新宿区歌舞伎町1-8-3良川ビル2階  
TEL: 03-6205-5732

# 物件名：WINDS世田谷 401号室

☆敷金0・礼金2・保証金0☆



※写真は参考写真、別部屋のもので、  
※図面と現況が異なる場合は現況を優先させていただきます。

利用の制限	事務所・SOHO相談可（事務所の場合、保証金3ヶ月・償却1ヶ月（別途消費税等）※出入りの多い業種不可※初期費用は住居用とは異なりますお問い合わせください。/店舗不可/法人転貸・社宅代行相談可/法人契約相談可（法人契約の場合、敷金1ヶ月積み増し、その他社宅規定相談可）/ペット飼育不可/楽器使用不可/民泊不可/単身者専用/外国籍相談可/海外審査相談可		
専有部設備	浴室暖房乾燥機/モニター付きインターホン/エアコン/独立洗面台/システムキッチン（2口）/ウォシュレット/オーブンクローゼット		
駐車場	無	共用部設備	オートロック/宅配ボックス
バイク置場	無	回線設備	地上デジタル/インターネット詳細は左記へお問い合わせください（Wi-Fi：（株）ファイバークラウドTEL：03-5733-1968）
駐輪場	敷地内有/空き無し	公共設備	電気：東京電力 水道：公営 ガス：都市ガス 排水：公共下水

アクセス 世田谷線[上町駅]徒歩13分

《賃料》

**73,000円**

◆ 管理費：10,000円

《費用》

◆ 敷金0ヶ月（法人契約1ヶ月）

◇ 礼金2ヶ月

◆ 保証金0ヶ月

《物件概要》

◆ 所在地：〒156-0053 世田谷区桜3-8-5

◇ 構造：鉄筋コンクリート造

◆ 階数：4階建 4階部分（全15戸）

◇ 築年数：2022年12月

◆ 間取り：1K（20.20㎡）Aタイプ

◇ 契約期間：普通借家 2年間

◆ 更新料：新賃料1ヶ月

◇ 更新手数料：11,000円（税込）

◆ 退去日：2025年1月16日予定

※鍵設置の関係で内見可否はお問い合わせください

◇ 入居可能日：2025年2月上旬予定

◆ 解約予告：2ヶ月前

《保証会社》※利用必須

◆ 全保連：賃料等総額の50%～（1年毎15,000円）

◇ ルームバンクインシュア：賃料等総額の80%～（月々1,500円）

※別途口座引き落とし手数料330円（税込）

《備考・その他諸費用（必須）》

◆ 契約事務手数料：5,500円（税込）（契約時）

◇ 鍵は1K、1R（1本渡し）、1LDK（2本渡し）

※複製する場合1本3,300円（税込）

◆ 退去前のお部屋は先行契約

◇ 短期解約違約金有：1年半未満賃料の1ヶ月分

◆ インターネット使用料：月々2,800円※必須

◇ ※火災保険+24時間サポート（登録料無料）  
ヴァリエーションサポートクラブ月々1,700円※必須

《退去時費用（必須）》※契約時は不要

◆ クリーニング費用：49,500円（税込）～

◇ 鍵交換費用：23,100円（税込）

◆ エアコン内部洗浄費用：16,500円（税込）/1台

新宿本店 新宿区新宿3-21-4新宿ニューターワビル1階  
TEL：03-6279-2032



みずのべや  
水商売のお部屋



あずま通り店 新宿区歌舞伎町1-8-3良川ビル2階  
TEL：03-6205-5732

●先行契約必須●インターネット常時接続無料Wifi付!●敷0!●駐輪場:有(空き要確認)

# ミハス田園調布 204号室

1K

84,000円

共益費6,000円

礼金 84,000円

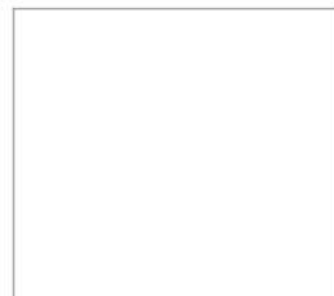
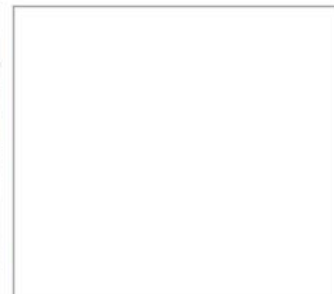
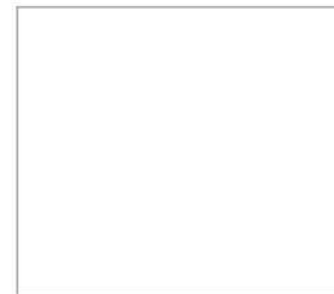
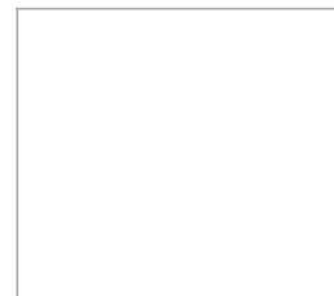
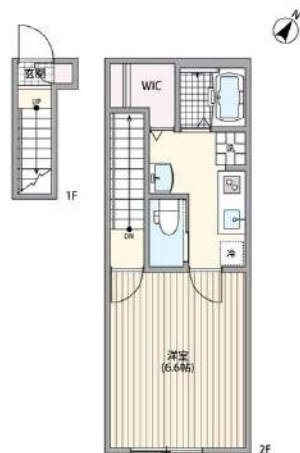
敷金 0円

東急東横線「田園調布」徒歩11分

東急目黒線「奥沢」徒歩12分

東急池上線「雪が谷大塚」徒歩11分

所在	東京都世田谷区東玉川2丁目19-10		
間取詳細	洋室6.6畳		
構造・階建	鉄骨 2階 / 2階建		
専有面積	24.22㎡	物件種別	アパート
築年月	2018年1月1日	開口向き	南東
入居時期	2025年3月上	更新料	1ヶ月(新賃料)
損保	要 20,000円 2年	連帯保証人	不要
契約期間	普通借家2年		
保証会社	(ジェイリース) 保証料(初回契約時)50%、保証料(更新時)10000円、保証料(月額)550円、1年更新		
駐車場	有		
入居諸条件	外国人可、ペット不可、ルームシェア不可		
その他費用	鍵交換費用:14,300円、ハウスクリーニング:38,500円(入居時)、Meiho Plus 24:1,320円(月額)		
周辺施設	まいばすけっと田園調布2丁目店まで487m、プレッセ田園調布店まで858m、ファミリーマート世田谷奥沢一丁目店まで550m、ココカラファイン田園調布駅前店		
設備	インターネット使用料無料、TVモニター付きインターフォン、フローリング、ウォークインクローゼット、バス・トイレ別室、浴室乾燥機、シャワートイレ付き、独立洗面台、ガス給湯、室内洗濯機置き場、システムキッチン、都市ガス、エアコン1基、24H換気システム		
備考	●先行契約必須●学生可(契約名義人は就職している親族に限る)●法人契約:敷金1ヶ月●解約予告2ヶ月前●エアコンクリーニング11,000円/台		



※掲載情報と現状が異なる場合は現状が優先となります

新宿本店

新宿区新宿3-21-4新宿ニューターワビル1階  
TEL: 03-6279-2032



みずべや  
水商売のお部屋



あずま通り店

新宿区歌舞伎町1-8-3良川ビル2階  
TEL: 03-6205-5732

# LEGALAND高円寺

号室	賃料
0205	93,000円

2路線2駅利用可☆ホテルライクな内廊下設計



- カラーTVモニター付オートロック
- 宅配ボックス
- フローリング
- エアコン
- システムキッチン(ガス2口)
- バス・トイレ別 温水洗浄便座
- 浴室換気乾燥機
- 室内洗濯機置場
- 室内物干し
- 独立洗面台
- 玄関人感センサー照明
- クローゼット
- インターネット・CATV: JCOM (別途契約費用要)

個人(審査時): 身分証明書・収入証明書  
 法人(審査時): 会社案内・会社謄本・決算書・従業員証明書等  
 その他、詳細はお問い合わせください。

図面が現状と異なる場合は現状優先とします。  
 更新料: 新賃料の1ヶ月分

管理費	5,000円		
敷金	1ヶ月	礼金	0ヶ月
所在地	東京都杉並区 高円寺南4丁目16-4		
交通	JR中央・総武線 高円寺 徒歩6分 東京メトロ丸ノ内線 東高円寺 徒歩12分		
構造	鉄筋コンクリート(RC造) 4階建地下1階		
専有面積	20.39㎡	開口部方位	南
総戸数	26戸	間取り	1R
築年月	2018/12	契約期間	2年
駐車場等	駐車場有り, バイク置き場無し, 駐輪場無し ※空き状況要確認		
入居日	12/07		
設備等	都市ガス, 公共下水, オートロック, TVドアホン, 宅配BOX, B・T別, 浴室乾燥機, 洗濯機置き場室内, ガスコンロ, コンロ2口, フローリング, エアコン, 地デジ対応, 温水洗浄便座, 収納, インターネット接続可, 敷地内ごみ置き場, 人感照明センサー		
備考	借家人賠償責任保険が付いた火災保険に加入要 保証会社(住メ・日本SF)加入条件有: 賃料+管理費の50%~60% (別途 月次保証料, 口座振替手数料, 更新保証料等有り) ◆駐輪場・バイク置場なし ※保証会社加入必須(大手法人等で免除の場合は敷1となります) ※入居日は変更となる場合がございます。		

**新宿本店** 新宿区新宿3-21-4新宿ニュータワービル1階  
 TEL: 03-6279-2032



**みずべや**  
 水商売のお部屋



**あずま通り店** 新宿区歌舞伎町1-8-3良川ビル2階  
 TEL: 03-6205-5732

# AXAS明大前

# 302

◇◇最寄り駅◇◇

京王線 明大前駅 徒歩3分

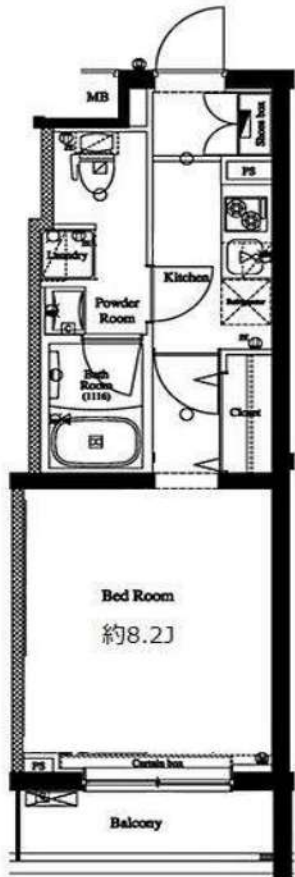
京王井の頭線 明大前駅 徒歩3分

間取り

専有面積

# 1K

# 26.37 m<sup>2</sup>



バルコニー方角： 東

～お申し込みをいただく際の注意事項～

空室物件は番手制となります。解約予定物件は先行契約優先



### 周辺環境

セブンイレブン世田谷松原店 まで 273m    スーパーバリュー世田谷松原店 まで 261m  
 ココカラファイン明大前店 まで 301m    世田谷明大前郵便局 まで 428m

### 設備情報

キッチンタイプ：システムキッチン / コンロ：ガスコンロ付 / コンロの口数：2口 / バストイレ：別室 / 浴室乾燥機 / トイレ / 温水洗浄便座 / シャワー / 給湯 / 洗面台 / エアコン / 洗濯機置き場：有り(室内) / インターホン / オートロック / 防犯カメラ / ディンプルキー / インターネット：対応 / BS / CS / ガス種類：都市ガス / 24時間換気システム / バルコニーの面数：1面 / クローゼット / シューズボックス / 宅配ボックス

月額	賃料	100,000 円
	管理費	15,000円
契約時	敷金	1ヶ月
	礼金	—

詳細情報	住所	世田谷区松原2丁目37-18		
	所在階	3階/5階建て		
	構造	鉄筋コンクリート造		
	築年月	2016年3月(築8年)		
	契約期間	普通建物賃貸借契約 期間：2年		
保証会社		加入要		
退去予定	01/18	入居可能時期	相談	

備考	<ul style="list-style-type: none"> <li>更新料：新賃料の1か月分</li> <li>火災保険：20,000円/2年契約</li> <li>鍵交換：30,000円(税別) ※種類により変動あり</li> <li>24時間駆けつけサービス：15,000円(税別)/2年契約</li> <li>入居時抗菌費用：12,000円(税別)</li> <li>退去時敷金1か月償却</li> <li>保証会社利用料：初回50%～ ※1年毎10,000円</li> <li>※別途取納手数料がかかる場合あり</li> </ul>			
	<ul style="list-style-type: none"> <li>短期解約違約金有</li> <li>半年未満：賃料2ヵ月分</li> <li>半年以上1年未満：賃料1ヵ月分</li> <li>・図面と現況が異なる場合は現況優先とします。</li> </ul>			

**新宿本店** 新宿区新宿3-21-4新宿ニュータワービル1階  
 TEL：03-6279-2032



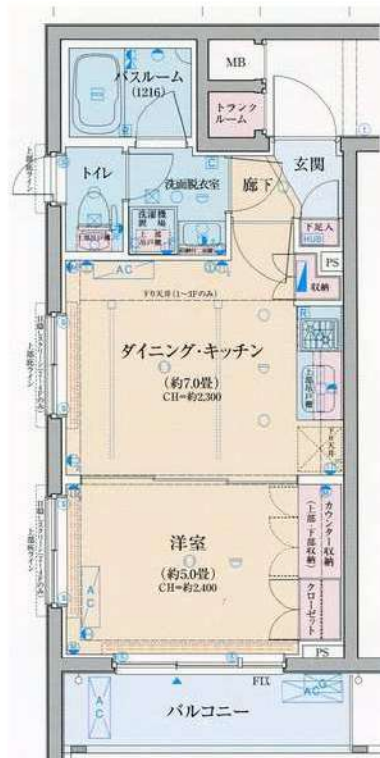
**みずべや**  
 水商売のお部屋



**あずま通り店** 新宿区歌舞伎町1-8-3良川ビル2階  
 TEL：03-6205-5732

# ロアール三軒茶屋

号室	賃料
201	120,000円



管理費	20,000円		
敷金	0ヶ月	礼金	2ヶ月
所在地	東京都世田谷区 太子堂5丁目6-13		
交通	東急田園都市線 三軒茶屋 徒歩9分 東急世田谷線 西太子堂 徒歩5分 東急世田谷線 三軒茶屋 徒歩7分		
構造	鉄筋コンクリート(RC造) 5階建		
専有面積	30.96㎡	開口部方位	東
総戸数	19戸	間取り	1DK
築年月	2010/10	契約期間	2年
入居日	02/07 01/17退去		
設備等	都市ガス, 公共下水, 宅配BOX, 浴室乾燥機, 追い焚き機能, ペット相談, ガスコンロ, システムキッチン, コンロ2口, エレベーター, エアコン, トランクルーム, 外国人相談, 角部屋, 独立洗面台, 防犯カメラ, 温水洗浄便座, ルームシェア相談, 光ファイバー, 各居室照明, オートロック, オートバス, 24時間ゴミ出し可		
備考	インターネット使用(工事を含む)、BS・CS・CATVの視聴には別途料金が発生する場合があります。 駐輪場、バイク置場、駐車場等の料金、共用部の設備については建物管理会社へお問合せ下さい。 鍵交換料: 27,500円(税込) 解約予告: 1ヶ月前		

## ★保証会社利用必須★

保証会社：日本トラストコーポレーション保証  
初回保証料：総賃料の80%+月額保証料：総賃料の1%  
※その他の保証会社をご利用いただく場合がございます。

◇火災保険17,000円～

◆クリーニング費用71,500円(税込) ※退去時に別途支払

## 《契約時の必要書類》

申込人：身分証のカラーコピー・住民票

入居者：顔写真付き身分証のカラーコピー(もしくは住民票+顔写真)

図面が現状と異なる場合は現状優先とします。  
更新料:新賃料の1ヶ月分

新宿本店

新宿区新宿3-21-4新宿ニュータワービル1階  
TEL: 03-6279-2032



みずぺや  
水商売のお部屋

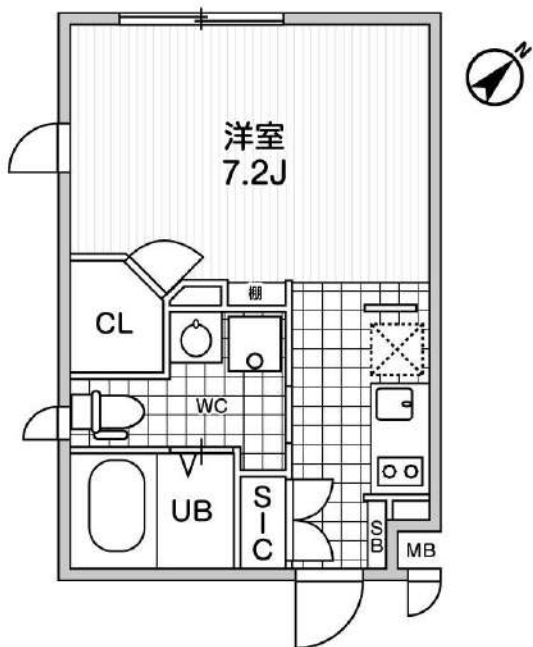


あずま通り店

新宿区歌舞伎町1-8-3良川ビル2階  
TEL: 03-6205-5732

# MDM駒沢大学

東急田園都市線「駒沢大学」徒歩6分  
東急世田谷線「三軒茶屋」徒歩13分



号室	賃料
401	124,000円

共益費	10,000円		
敷金	0円	礼金	0円
所在地	東京都世田谷区上馬2丁目1-7		
構造・階建	RC 4階部分 / 地上4階、地下0階		
築年月	2019年11月	総戸数	19
間取り	ワンルーム	専有面積	24㎡
契約期間	普通借家2年	開口向き	
保険		連帯保証人	指定しない
保証会社			
その他費用	鍵交換費用22,000円 税込、Goodプレミアムα (24Hサポートのみ) 11,000円 税抜(入居時)、住宅総合保険(フレックス)20,000円 非課税(入居時)、Goodプレミアムα 登録料2,000円/税抜(入居時)		
入居時期	2025年2月中旬	退去予定日	—



※現況と図面に相違がある場合は、現況優先となります。

新宿本店

新宿区新宿3-21-4新宿ニューワールドビル1階  
TEL: 03-6279-2032



みずいべや  
水商売のお部屋



あずま通り店

新宿区歌舞伎町1-8-3良川ビル2階  
TEL: 03-6205-5732

### 間取り図



### 基本情報

住所	東京都杉並区下高井戸1丁目 17-21	号室	504
交通	1 京王線桜上水駅 徒歩6分	間取り	1LDK
	2 京王線下高井戸駅 徒歩7分	広さ	壁芯40.96㎡
	3 京王線の頭線永福町駅 徒歩21分	方角	西
築年月	2020年2月	構造	RC・5階建
現況	予定 2024年12月上旬		

### 賃料等

敷金	0ヶ月	礼金	1ヶ月
賃料	190,000円	再契約料	新賃料の1ヵ月
共益費	11,000円		

■鍵交換代33,000円 ■退去時クリーンコート代99,000円 ■事務手数料22,000円 ■退去時精算手数料5,500円 (最終請求時) ■リブクラブ2,200円/月 ■SBI少額短期保険800円/月 ■指定賃貸保証加入 (総賃料100%) ■賃料等引き落とし料330円/月 ■家具家電撤去費用49,500円 (家具家電無し契約を希望の場合) ■短期解約違約金: 賃料1ヶ月分 (1年未満) ■モバイルwifi (50GB)付 ■民泊・簡易宿泊による利用及びそれに伴う広告等は一切禁止 ■法人で保証会社加入無しの場合、敷金1ヵ月 ■ペット可 (小型犬または猫1匹) ■ペット飼育時敷金1ヶ月追加 (退去時全額償却) ■海外審査相談可 ■全物件先行契約になります。 ■事務所・SOHO利用禁止 ■外国籍の方: GTN加入要 (海外審査OK) 初回保証料: 賃料総額100% 月次手数料2,330円 (税込) ■プレミアムシリーズ

### 設備

エレベーター / 宅配ボックス / フローリング / 家具・家電付 / エアコン / ネット使用料不要 / TVインターホン / 分譲賃貸 / システムキッチン / グリル付 / 給湯 / バストイレ別 / 脱衣所 / 浴室乾燥機 / 追い焚き / 温水洗浄便座 / 洗面所独立 / 暖房便座 / ウォークインクローゼット / オートロック / 最上階 / 敷金不要 / 外国人可 / キャンペーン特集

### 建物内観



### 外観画像



### SET UP賃貸 (家具・家電付き) 対応

[ 家具・家電付き基本内容 ] 条件をご確認下さい。  
 ●TV ●冷蔵庫 ●レンジ  
 ●ペット ●デスク ●チェア  
 ●カーテン ●その他備品  
 ※物件により異なる場合がございます。  
 詳しくはお問合せ下さい。



**新宿本店** 新宿区新宿3-21-4新宿ニュータワービル1階  
 TEL: 03-6279-2032



**みずぺや**  
 水商売のお部屋



**あずま通り店** 新宿区歌舞伎町1-8-3良川ビル2階  
 TEL: 03-6205-5732