

トーシンフェニックス日本橋兜町式番館 603

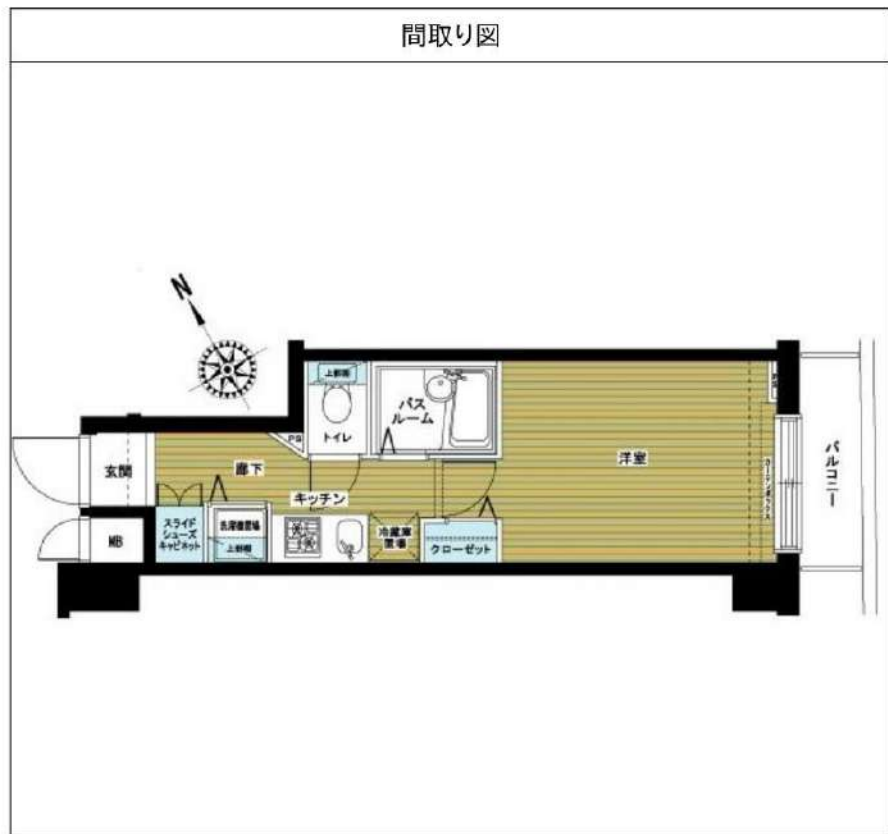
物件種別	間取り	賃料	管理費等
マンション	1K	86,000円	5,000円

敷金/保証金	86,000円	礼金/権利金	86,000円
敷引/償却金		更新料	1ヶ月(新賃料)
更新事務手数料			
その他費用	<small>[-一時金] 鍵交換費用(税込): 27,500円 [月次費用] 家財保険+付帯サービス(税込): 1,735円 [備考] ■契約時: 当月分+翌月分の賃料・管理費をお支払い頂きます ■解約時: ルームクリーニング費用及び借主負担分の原状回復費用をお支払い頂きます</small>		
物件所在地	東京都中央区日本橋兜町3-9		
交通	東京メトロ日比谷線 茅場町駅 徒歩3分 東京メトロ銀座線 日本橋駅 徒歩3分 東京メトロ半蔵門線 三越前駅 徒歩6分		
間取り詳細	6階: 洋室 6.20畳		
構造	鉄筋コンクリート 6階 / 8階建		
面積	20.97㎡	向き	南東
築年月	2004年6月25日	契約期間	普通借家契約 2年
退去日	2024年12月18日	入居時期	2025年1月中旬
駐車場	要問合せ 駐輪場 バイク置き場		
設備	2口ガス バス・トイレ別 浴室換気乾燥機 エアコン フローリング 室内洗濯機置場		
入居諸条件			
損害保険			
保証会社	必須 トーシンライフ、オリコフォレントインシュア、全保連/保証料: 初回=賃料等×50%、月額=賃料等×1%		
備考	■民泊利用不可 ■自転車: 月額500円 バイク: 月額1000円 ~2000円 ※要空き確認・2年分一括払い ■部屋タイプ: C1 ※内装は入居までに変更となる場合がございます ■外国籍相談可(申込条件: 在留カード必須、日本語読み書き出来る方、連帯保証人必須: 日本人又は永住者) ◆内見予約は「スマート内覧」◆		

外観



その他



※図面と異なる場合は現況を優先となります。

新宿本店 新宿区新宿3-21-4新宿ニュータワービル1階
TEL : 03-6279-2032



みずべや
水商売のお部屋



あずま通り店 新宿区歌舞伎町1-8-3良川ビル2階
TEL : 03-6205-5732



敷金0

24時間出し可能

ネット・Wi-Fi無料



ペット飼育可能
 小型犬・猫いづれか1匹
 (成長時体重10kg以内、50cm以内)
 ※飼育時は敷金プラス1ヶ月(預かり)
 退去時: 消臭費・建具清掃費49,500円(税込)
 借主様負担となります。



1001号室

■物件概要

- 名称 / MAXIV西大島
- 所在地 / 東京都江東区浅草3-28-7
- 構造 / 鉄筋コンクリート造 地上10階建
- 竣工 / 2021年2月
- 交通 / 都営新宿線 西大島 駅徒歩12分
- 礼金 / 1ヶ月
- 敷金 / 0ヶ月
- 更新料 / 新築料1.5ヶ月分
- 火災保険 / 18,000円
- 条件 / 文書事務手数料 5,500円(税込)
 鍵交換費用 27,500円(税込)
 振替事務手数料 330円(税込) / 月
 短期解約違約金有(1年未満1ヶ月)
 ステージ安心サポート24 19,800円(税込)

- その他 / 保証会社ありのこと
 保証人不要プランご相談可能
 初回保証料: 毎月支払額の50%
 ※学生プラン有: 初回保証料10,000円~
 月額保証料700円
 ※保証会社利用しない場合は、敷金2ヶ月
 ※別途学生プラン有(連帯保証人不要)
 ※退去時、貸主の指定業者による室内のクリーニング費用(44,000円・税込)・エアコン内部洗浄(14,300円・税込/台)は借主様負担となります。

〜ご利用保証会社〜 **※参考写真**
 エポスROOM ID・ルームバンクインシュア
 ★留学生プラン 初回: 毎月支払い合計額の100~120%
 (最低保証料 50,000円)
 ※初回 120%の場合、we chat pay/銀聯カードでの決済可
 月額保証料 700円
 ※別途、賃料+管理費の2%の手数料がかかります。
 外国人サポートプラン利用料 10,800円/年(初年度より)
 ※初期費用のお支払いにクレジットカード決済をご利用可
 ※法人様契約の際の諸条件は別途お問い合わせください

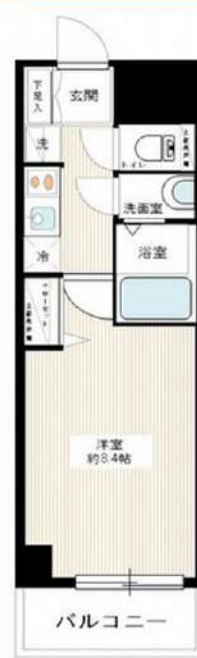
- 〜設備〜
- *TVモニター付オートロック
 - *2口ガスシステムキッチン
 - *独立洗面化粧台(シャワー・ドレッサー)
 - *浴室換気乾燥暖房乾燥機
 - *ウォシュレット
 - *室内洗濯防水パン
 - *エアコン1基
 - *防犯カメラ
 - *BS・CSアンテナ
 - *宅配ボックス・メールボックス
 - *インターネット・wi-fi無料(ファイバー光)
 - *インターネット個別契約(NURO光)
 - *敷地内ゴミ置き場
 - *バイク置き場
 - *駐輪場 100~300円/月※1年一括払い
 - ※バイク置き場・駐輪場は空状況・料金要確認



【募集条件】

号室	賃料	間取り	方位	専有面積	現況
202	89,000円	1K	西	25.81㎡	即入居
302	90,000円	1K	西	25.81㎡	12/22退去予定
304	90,000円	1K	西	25.81㎡	11/30退去予定
603	93,000円	1K	西	25.81㎡	12/20退去予定

管理費 8,000円



202, 302号室



304号室



603号室

図面と現況が異なる場合は、現況優先と致します

新宿本店 新宿区新宿3-21-4新宿ニューターワビル1階
 TEL: 03-6279-2032



みずべや
 水商売のお部屋



あずま通り店 新宿区歌舞伎町1-8-3良川ビル2階
 TEL: 03-6205-5732

物件ID:11211*79

木下の賃貸
KINOSHITA GROUP

プレール・ドゥーク木場駅前

住み替え応援システムRe・Room
家賃でポイントがたまる！
住み替えて使ってお得！

安心管理システム24時間管理
学生・女性にオススメ

分譲賃貸マンション 木場駅徒歩2分

BBM-NET(インターネット)月額基本使用料無料

ペット相談可(小型犬または猫1匹、敷金2ヶ月追加)



新生活応援
家具家電リース

※配達料無料 ※設置料無料 ※撤去料無料

新生活応援に初費用が優待!

1K	4ヶ月	5,500円	10ヶ月	9,900円
1K	4ヶ月	4,400円	10ヶ月	8,800円

木下の賃貸友の会
詳細はこちら▶



※図面と現況が異なる場合には現況を優先とします。

ACCESS

東京メトロ東西線 木場駅 徒歩2分

都営大江戸線 門前仲町 徒歩15分
東京メトロ東西線 門前仲町 徒歩15分

1104号室

賃料 **92,000円**

管理費 **8,000円**

敷金 **0ヶ月** 礼金 **1ヶ月**

OUTLINE

間取り	1K	タイプ		専有面積	25.67㎡
入居日	2024年12月下旬		内見	11/17~	
「木下の賃貸」友の会費		1,980 円(税込)/月額			
所在地	東京都江東区東隅3丁目4-4				
構造	RC造	規模	地上14階 地下1階建11階		
竣工日	2013年07月	総戸数	82戸		
駐車場数	有	空き要確認			
駐輪場数	有	空き要確認			
駐車場敷金	なし	駐車場賃料	27,500 円/月額		
ペット飼育	相談	ペット飼育の場合の敷金	敷金プラス2ヶ月		
方位	北	ガス	パレットガス推奨		
電気	パレット電気推奨				

LEASE CONDITION

契約期間	2年	更新料	新賃料	1.25	ヶ月
解約予告	1ヶ月前に文書で当社宛に通知				
スマートの会費	27,500 円(税込)	消毒代	26,400 円(税込)		
定額ルームクリーニング代	63,800 円(税込)				

EQUIPMENT

オートロック	○	洗濯機置場	○	バルコニー	○
エレベーター	○	浴室乾燥機	○	CATV	○
TVモニター付きインターホン	○	洗浄機能付暖房便座	○	BSアンテナ	○
宅配ボックス	○	追い焚き	○	CSアンテナ	○
ガスコンロ	○	居室床材フローリング	○	カーシェアリング	○
IHクッキングヒーター	○	エアコン	○		
独立洗面台	○	浄化槽	○		

備考

①保証会社加入必須。木下グループ保証：初回保証料80%、利用手数料月額550円(税込)、継続保証委託料20,000円(2年毎)
②木下の賃貸友の会加入必須。入居者補償制度、住まいのトラブル緊急サポート等のサービスを提供。月額1,980円(税込)~/法人プラン月額990円(住まいのトラブル緊急サポートのみ)
③12か月未満の解約時、賃料1か月分の違約金が御座います。
④CATV、BS-CS110、インターネット等(導入されているか否かは要確認)には別途契約、費用がかかります。
⑤BBM-NET完備。月額基本使用料は無料ですがオプションサービス(物件により利用できない場合があります)には別途費用がかかります。

新宿本店

新宿区新宿3-21-4新宿ニュータワービル1階
TEL: 03-6279-2032



みずえべや
水商売のお部屋



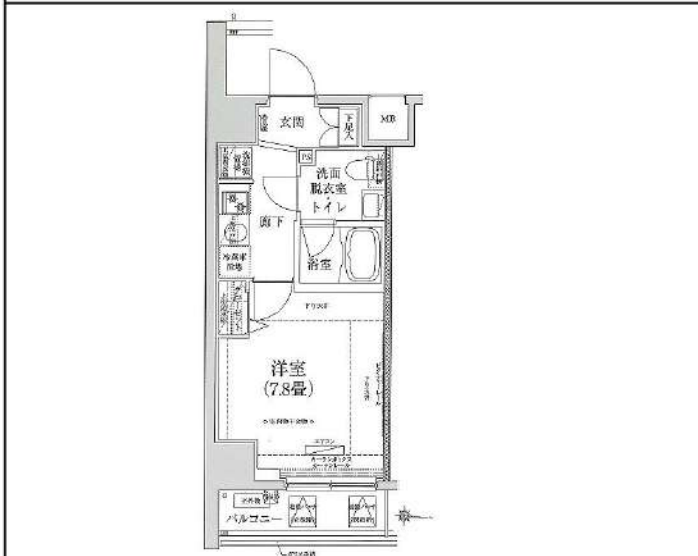
あずま通り店

新宿区歌舞伎町1-8-3良川ビル2階
TEL: 03-6205-5732

外観



間取り



アイル イムブル亀戸

504

賃料	94,000円		
管理・共益費	管理費 15,000円	共益費	0円
間取り	1K	物件種別	マンション
敷金	-	礼金	1.0ヶ月
交通	東武亀戸線「亀戸水神」駅 徒歩10分 JR中央・総武線・東武亀戸線「亀戸」駅 徒歩12分		
物件所在地	東京都江東区亀戸七丁目40-13		
構造	鉄筋コンクリート造	地上10階建	5階部分
専有面積	25.87㎡	向き	東
築年月	2022年 5月	入居時期	2025年2月中旬
契約期間	2年間（更新可）	原状回復	退去時精算
更新料	新賃料1ヶ月分	更新事務手数料	新賃料0.5ヶ月分+税
損害保険	2年	20,000円	
その他費用	鍵交換代:27500円 安心入居サポート:17600円 引越虫駆除サービス:16500円		
駐車場・駐輪場・バイク置場等の建物設備については下記建物管理会社へお問い合わせ下さい。			
建物管理会社	メイプルリビングサービス	03-5489-4344	
保証会社	必須 (あんしん保証等)	初回保証料、賃料等の合計金額の50% 年間更新料、10,000円	
セールスポイント	可（犬・猫1匹まで）		
設備	モニター付オートロック 防犯カメラ ディンプルキー ダブルロック 分譲タイプ 管理人室 エレベーター 宅配BOX フローリング 風除室 クローゼット シューズボックス ガス2ロコンロ バストイレ別 温水洗浄便座 ガス給湯 室内洗濯機置場 洗面化粧台 浴室換気乾燥機 24h換気有 システムキッチン 敷地内ゴミ置き場 メールボックス エアコン 人感センサー		
備考			

エントランス



室内



キッチン



バスルーム



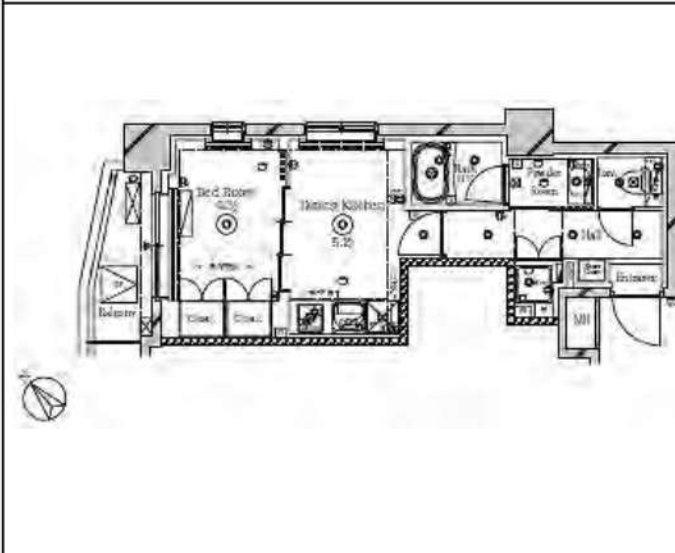
※図面と現状が異なる場合は、現状が優先となります。■申込の際はITAMDIIBにてお願いします。■お部屋は原則として「クリーニング中」以外現状渡しです。■保証会社必須(あんしん保証・ルームバンクインシュアなど複数取扱有)。初回保証料は、賃料等の合計金額の50%。年間更新料は10,000円。但し、大手法人契約の場合で保証会社利用しない場合は敷金1か月分増です。■ペット飼育可の物件でペットを飼育する際は、申込書にその旨(種類・数)を記載。敷金1か月分増(退去時償却)。建物管理規約等により制限があります。また管理規約や使用細則等の違反により賃貸借契約が解除となる場合があります。■建物全館禁煙(電子タバコ含む)です。但し、専有部分においては、退去時に天井壁クロスを張替え(借主全額負担)を前提に容認します。■短期違約(1年未満・フリーレント)がついての契約の場合は1年9か月未満)違約金賃料等の1か月分。■解約予告2か月前。更新料、新賃料1か月分。更新事務手数料0.5か月分(税別)。■駐車場・駐輪場・バイク置場については建物管理会社への空き確認を要します。また、お申し込みは原則別途建物管理会社にお申し込み願います。■楽器使用相談物件可の物件の場合、建物管理規約等の制限があります。使用時間、音量について他の居住者様へのご配慮をお願いします。騒音苦情については、契約解除となる場合があります。■退去時にルームクリーニング、エアコンクリーニング等の費用負担があります。■インターネット回線については入居者様ご自身の責任で利用となります。ご希望の回線が建物に導入されていない場合もございます。■空き予定の場合は、先行契約となります。■空き予定の物件の場合、室内写真の提供が出来ない場合があります。



外観



間取り



クラスタ越中島

101

賃料	94,000円		
管理・共益費	管理費 15,000円	共益費	0円
間取り	1DK	物件種別	マンション
敷金	-	礼金	1.0ヶ月
交通	JR京葉線「越中島」駅 徒歩 2分 東京メトロ東西線「門前仲町」駅 徒歩11分		
物件所在地	東京都江東区越中島二丁目4-6		
構造	鉄筋コンクリート造	地上 6階建	1階部分
専有面積	28.88㎡	向き	北西
築年月	2018年12月	入居時期	2024年10月上旬
契約期間	2年間（更新可）	原状回復	退去時精算
更新料	新賃料1ヶ月分	更新事務手数料	新賃料0.5ヶ月分+税
損害保険	2年	20,000円	
その他費用	鍵交換代:27500円 安心入居サポート:17600円 引越虫駆除サービス:16500円		
駐車場・駐輪場・バイク置場等の建物設備については下記建物管理会社へお問い合わせ下さい。			
建物管理会社	UBS 047-359-2112		
保証会社	必須 (あんしん保証等)	初回保証料、賃料等の合計金額の50% 年間更新料、10,000円	
セールスポイント	ペット可（成長時の体長70cmまでの犬及び猫1匹まで）		
設備	BS CS モニター付オートロック 防犯カメラ ディンプルキー ダブルロック 分譲タイプ 管理人室 エレベーター 宅配BOX フロリング 風除室 クローゼット シューズボックス ガス2ロコンロ バストイレ別 温水洗浄便座 ガス給湯 室内洗濯機置場 洗面化粧台 独立洗面所 浴室換気乾燥機 24h換気有 システムキッチン 24hゴミ出し可 敷地内ゴミ置き場 メールボックス エアコン 人感センサー 角部屋		
備考	※インターネット使用料無料		

エントランス



室内



キッチン



バスルーム



※図面と現状が異なる場合は、現状が優先となります。■申込の際はITAMIDBBにてお願いします。■お部屋は原則として「クリーニング中」以外現状渡しです。■保証会社必須(あんしん保証・ルームバンクインシュアなど複数取扱有)。初回保証料は、賃料等の合計金額の50%。年間更新料は10,000円。但し、大手法人契約の場合で保証会社利用しない場合は敷金1か月分増です。■ペット飼育可の物件でペットを飼育する際は、申込書にその旨(種類・数)を記載。敷金1か月分増(退去時償却)。建物管理規約等により制限があります。また管理規約や使用細則等の違反により賃貸借契約が解除となる場合があります。■建物全館禁煙(電子タバコ含む)です。但し、専有部分においては、退去時に天井壁クロスを張替え(借主全額負担)を事前に承諾します。■短期違約(1年未満・フリーレント)が適用される物件の場合は1年9か月未満)違約金賃料等の1か月分。■解約予告2か月前。更新料、新賃料1か月分。更新事務手数料0.5か月分(税別)。■駐車場・駐輪場・バイク置場については建物管理会社への空き確認を要します。また、お申し込みは原則別途建物管理会社にお申し込み願います。■楽器使用相談物件可の物件の場合、建物管理規約等の制限があります。使用時間、音量についての他の居住者様へのご配慮をお願いします。騒音苦情については、契約解除となる場合があります。■退去時にルームクリーニング、エアコンクリーニング等の費用負担があります。■インターネット回線については入居者様ご自身の責任で利用となります。ご希望の回線が建物に導入されていない場合もございます。■空き予定の場合は、先行契約となります。■空予定の物件の場合、室内写真の提供が出来ない場合があります。



ハーモニーレジデンス亀戸EAST TOKYO 503

物件種別	間取り	賃料	管理費等
マンション	1K	99,500円	15,000円

ペット可 高級分譲賃貸デザイナーズレジデンス

ペット可 高級分譲賃貸デザイナーズレジデンス

外観

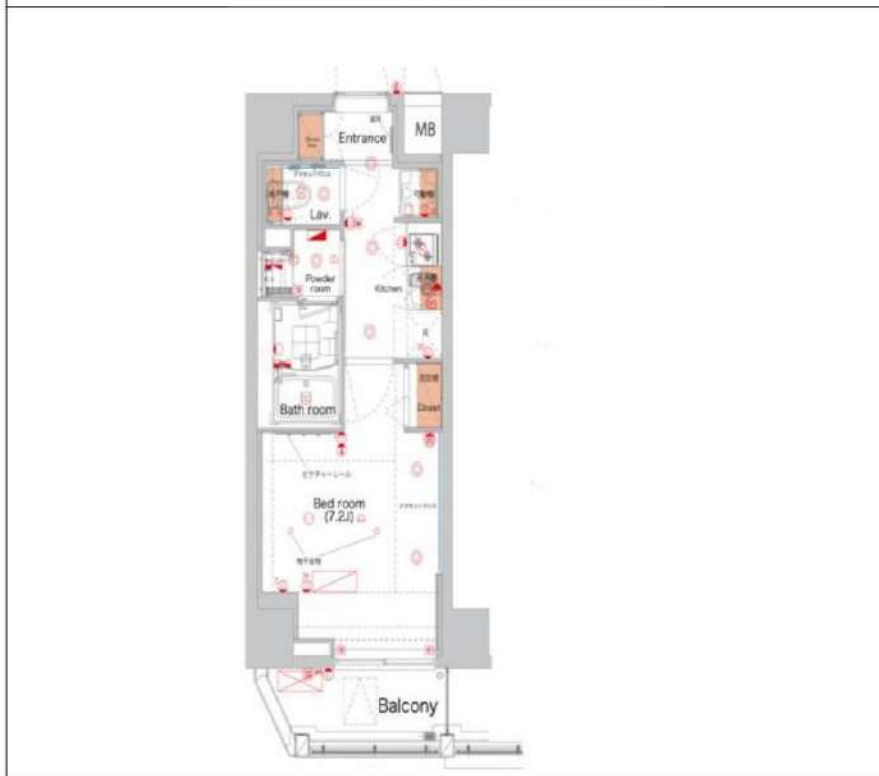


その他



※図面と異なる場合は現況を優先となります。

間取り図



敷金/保証金	0円	礼金/権利金	99,500円
敷引/償却金	0円	更新料	1.5ヶ月(新賃料)
更新事務手数料			
その他費用			
物件所在地	東京都江東区亀戸6丁目21-3		
交通	中央・総武線各停 亀戸駅 徒歩3分 都営新宿線 西大島駅 徒歩12分 東京メトロ半蔵門線 錦糸町駅 徒歩17分		
間取り詳細			
構造	鉄筋コンクリート 5階 / 9階建		
面積	25.96㎡	向き	西
築年月	2019年1月	契約期間	普通借家契約 2年
退去日		入居時期	2025年1月26日
駐車場	駐輪場 バイク置き場		
設備	浴室乾燥, オートロック, ガス給湯, バス・トイレ別, CS, 押入, 2口コンロ, ガスキッチン, 温水洗浄便座, エアコン, 室内洗濯機置場, シャワー, BS, シューズボックス, クローゼット, フローリング, トイレ有, ガスコンロ, ユニットバス, ガスコンロ設置済, バス有, システムキッチン, 洗面化粧台, TVインターホン, デザイナーズ, エレベーター, 外壁タイル張り, 宅配BOX		
入居諸条件	ペット可, 事務所不可, 二人入居可		
損害保険	要 22,000円 (2年)		
保証会社	可 保証会社必須~50%(最低保証料5万円)		
備考	<ul style="list-style-type: none"> ■入居中サポート/21450円 ■抗菌代/17600円 ■事務手数料/11000円 ■保証会社必須~50%(最低保証料5万円) ■保険/22000円 ■鍵費用/22000円 ■契約期間(2年普借) ※違約金有 ☆AZPの賃料+1万円でスーパーゼロプラン適用★0 ■ペット飼育時条件有 ■特約事項あり 		

新宿本店

新宿区新宿3-21-4新宿ニュータワービル1階
TEL: 03-6279-2032



みずべや
水商売のお部屋



あずま通り店

新宿区歌舞伎町1-8-3良川ビル2階
TEL: 03-6205-5732

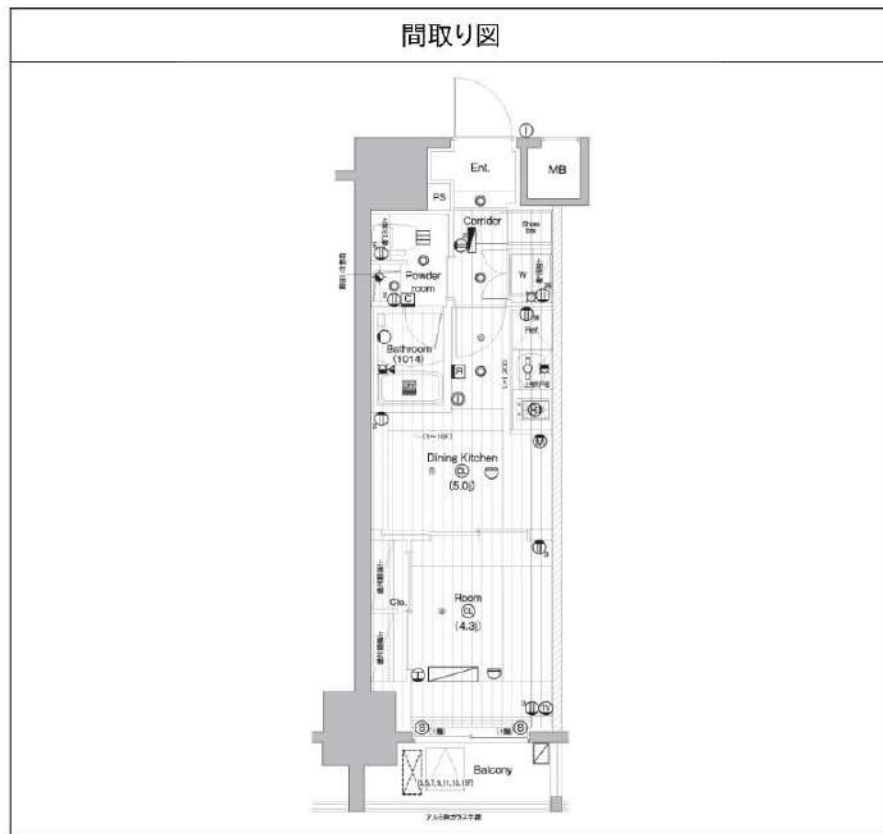
PREMIUM CUBE 亀戸 303

物件種別	間取り	賃料	管理費等
マンション	1DK	105,000円	15,000円

**【インターネット無料※シーファイブ】ペット2匹飼育可 高級分譲
デザイナーズ お買い物環境が充実★**

【インターネット無料※シーファイブ】ペット2匹飼育可 高級分譲デザイナーズ お買い物環境が充実★

敷金/保証金	105,000円	礼金/権利金	105,000円
敷引/償却金	105,000円	更新料	1.5ヶ月(新賃料)
更新事務手数料			
その他費用			
物件所在地	東京都江東区亀戸3丁目47-11		
交通	中央・総武線各停 亀戸駅 徒歩8分 東京メトロ半蔵門線 錦糸町駅 徒歩16分 都営浅草線 押上駅 徒歩20分		
間取り詳細	洋室 4.3畳		
構造	鉄筋コンクリート 3階 / 15階建		
面積	26.95㎡	向き	東
築年月	2022年11月	契約期間	普通借家契約 2年
退去日		入居時期	2025年2月19日
駐車場	バイク置き場		
設備	浴室乾燥, 24時間換気システム, ガス給湯, バス・トイレ別, CS, シャワー, 2口コンロ, ガスキッチン, 温水洗浄便座, エアコン, 室内洗濯機置場, 押入, BS, 人感照明センサー, モニタ付オートロック, 洗面化粧台, ネット使用料不要, クローゼット, フローリング, 2F以上, トイレ有, ガスコンロ, 防犯ガラス, ユニットバス, バス有, シューズボックス, システムキッチン, TVインターホン, 防犯カメラ, デザイナーズ, エレベーター, 外壁タイル張り, 風除室, 宅配BOX		
入居諸条件	ペット可, 事務所不可, 二人入居可		
損害保険	要 23,000円(2年)		
保証会社	必須 保証会社必須/～50%		
備考	■入居中サポート/21450円 ■抗菌代/17600円 ■事務手数料/11000円 ■保証会社必須/～50% ■保険/23000円 ■鍵費用/22000円 ■契約期間(2年普借)※違約金有☆AZPの賃料+1万円でスーパーゼロプラン適用★0 ■ペット飼育時条件有		



※図面と異なる場合は現況を優先となります。

新宿本店 新宿区新宿3-21-4新宿ニューワークビル1階
TEL: 03-6279-2032



みずべや
水商売のお部屋



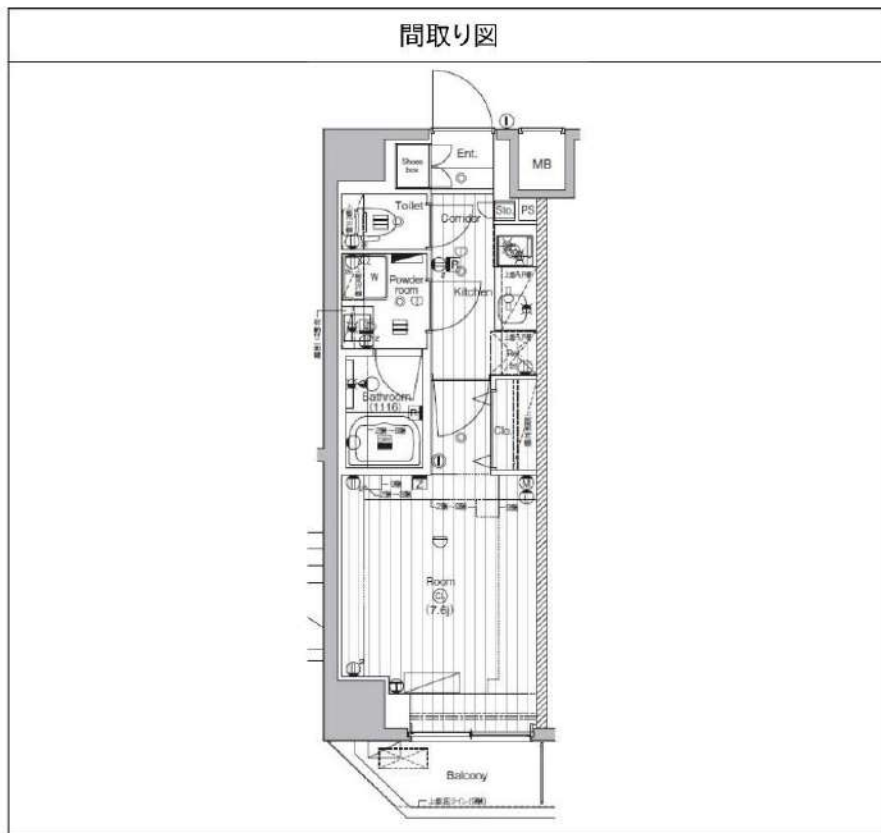
あずま通り店 新宿区歌舞伎町1-8-3良川ビル2階
TEL: 03-6205-5732

ザ・プレミアムキューブG潮見 412

物件種別	間取り	賃料	管理費等
マンション	1K	106,500円	15,000円

【Wi-Fiインターネット無料!※シーファイブ】ペット2匹可 ドッグラン付 高級分譲賃貸マンション

【Wi-Fiインターネット無料!※シーファイブ】ペット2匹可 ドッグラン付 高級分譲賃貸マンション



敷金/保証金	0円	礼金/権利金	106,500円
敷引/償却金	0円	更新料	1.5ヶ月(新賃料)
更新事務手数料			
その他費用			
物件所在地	東京都江東区潮見2丁目10-25		
交通	京葉線 潮見駅 徒歩5分 東京メトロ有楽町線 辰巳駅 徒歩23分 東京メトロ有楽町線 豊洲駅 徒歩32分		
間取り詳細			
構造	鉄筋コンクリート 4階 / 10階建		
面積	25.62㎡	向き	北
築年月	2019年3月	契約期間	普通借家契約 2年
退去日		入居時期	2025年1月26日
駐車場	駐輪場 バイク置き場		
設備	浴室乾燥、ガス給湯、バス・トイレ別、CS、シャワー、2口コンロ、ガスキッチン、温水洗浄便座、エアコン、室内洗濯機置場、押入、BS、モニター付オートロック、システムキッチン、ネット使用料不要、クローゼット、フローリング/トレホ、ガスコンロ、ユニットバス、ガスコンロ設置済、バス有、追い焚き風呂、シューズボックス、洗面化粧台、TVインターホン、デザイナーズ、エレベーター、外壁タイル張り、セキュリティ会社加入済、宅配BOX、屋外駐車場		
入居諸条件	ペット可、事務所不可、二人入居可		
損害保険	要 23,000円(2年)		
保証会社	必須 保証会社必須/～50%		
備考	■入居中サポート/21450円 ■抗菌代/17600円 ■事務手数料/11000円 ■保証会社必須/～50% ■保険/23000円 ■鍵費用/22000円 ■契約期間(2年普借)※違約金有☆AZPの賃料+1万円でスーパーゼロプラン適用★0 ■ペット飼育時条件有 ■特約事項あり		

※図面と異なる場合は現況を優先となります。

新宿本店 新宿区新宿3-21-4新宿ニューターワビル1階
TEL: 03-6279-2032



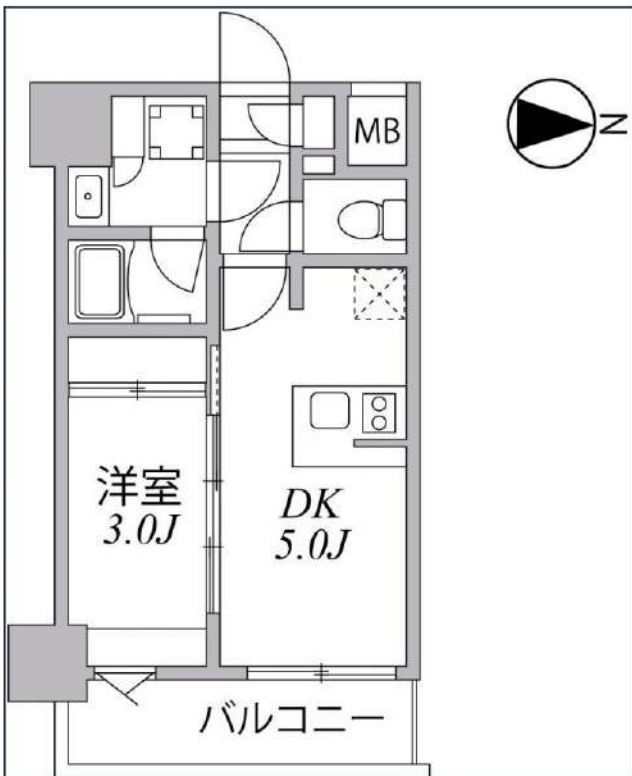
みずべや
水商売のお部屋



あずま通り店 新宿区歌舞伎町1-8-3良川ビル2階
TEL: 03-6205-5732

SYFORME住吉

東京メトロ半蔵門線「住吉」徒歩8分
都営新宿線「住吉」徒歩8分



号室	賃料
205	113,000円

共益費	10,000円		
敷金	0円	礼金	0円
所在地	東京都江東区大島1丁目5-9		
構造・階建	RC 2階部分 / 地上10階、地下0階		
築年月	2021年10月	総戸数	79
間取り	1DK	専有面積	25.87㎡
契約期間	普通借家2年	開口向き	東
保険		連帯保証人	指定しない
保証会社			
その他費用	鍵交換費用24,200円 税込、Goodプレミアムα (24Hサポートのみ) 11,000円 税抜(入居時)、住宅総合保険(フレックス)20,000円 非課税(入居時)、Goodプレミアムα 登録料2,000円/税抜(入居時)		
入居時期	2025年1月下旬	退去予定日	—

インターネット 使用料無料	オートロック	宅配ボックス	専用ゴミ置き場	浴室乾燥機	ウォシュレット	エレベーター	礼金0	洗面所独立	洗濯機置場室内	バス・トイレ別	コンロ2口
システムキッチン	エアコン	防犯カメラ	集合ポスト	フローリング	バルコニー/バルコニー						

※現況と図面に相違がある場合は、現況優先となります。

新宿本店

新宿区新宿3-21-4新宿ニュータワービル1階
TEL: 03-6279-2032



みずべや
水商売のお部屋



あずま通り店

新宿区歌舞伎町1-8-3良川ビル2階
TEL: 03-6205-5732

ハーモニーレジデンス水天宮前 704

物件種別	間取り	賃料	管理費等
マンション	1K	113,000円	15,000円

セキュリティ充実 ペットと暮らせる高級分譲賃貸マンション♪人気のバス・トイレ・洗面完全独立タイプ

セキュリティ充実 ペットと暮らせる高級分譲賃貸マンション♪人気のバス・トイレ・洗面完全独立タイプ



敷金/保証金	113,000円	礼金/権利金	113,000円
敷引/償却金	113,000円	更新料	1.5ヶ月(新賃料)
更新事務手数料			
その他費用			
物件所在地	東京都中央区日本橋箱崎町19-28		
交通	東京メトロ半蔵門線 水天宮前駅 徒歩3分 東京メトロ日比谷線 茅場町駅 徒歩10分 都営浅草線 人形町駅 徒歩12分		
間取り詳細			
構造	鉄筋コンクリート 7階 / 7階建		
面積	25.50㎡	向き	北東
築年月	2013年8月	契約期間	普通借家契約 2年
退去日		入居時期	2025年3月15日
駐車場			
設備	浴室乾燥, ガス給湯, バス・トイレ別, CS, シャワー, 2口コンロ, ガスキッチン, 温水洗浄便座, エアコン, 洗面所独立, 室内洗濯機置場, 押入, BS, 人感照明センサー, モニタ付オートロック, シューズボックス, クローゼット, フローリング, トイレ有, ガスコンロ, ユニットバス, ガスコンロ設置済, バス有, システムキッチン, 洗面化粧台, TVインターホン, デザイナーズ, エレベーター, 外壁タイル張り, 毛氈BOX		
入居諸条件	ペット可, 事務所不可, 二人入居可		
損害保険	要 22,000円(2年)		
保証会社	必須 保証会社必須~50%(最低保証料5万円)		
備考	■入居中サポート/21450円 ■抗菌代/17600円 ■事務手数料/11000円 ■保証会社必須~50%(最低保証料5万円) ■保険/22000円 ■鍵費用/22000円 ■契約期間(2年普借) ※違約金有 ☆AZPの賃料+1万円でスーパーゼロプラン適用★0 ■ペット飼育時条件有		

※図面と異なる場合は現況を優先となります。

新宿本店 新宿区新宿3-21-4新宿ニュータワービル1階
TEL: 03-6279-2032



みずべや
水商売のお部屋



あずま通り店 新宿区歌舞伎町1-8-3良川ビル2階
TEL: 03-6205-5732