

総武線「亀戸」駅 徒歩10分 東武亀戸線「亀戸水神」駅 徒歩9分

FR :

クレヴィスタ亀戸II 417

東京都江東区亀戸4丁目28-13

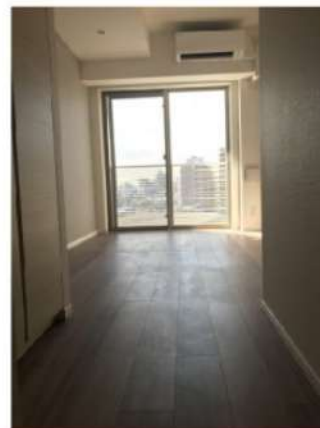
構造 鉄筋コンクリート10階建

面積 25.51㎡

竣工 2017年3月

間取り 1K

退去予定日：2025/01/15
方角：西



セールスポイント

「クレヴィスタ亀戸II」のここがイチオシ。充実した1人暮らしは1Kのお部屋で始めることができます。地上10階建てのマンションをご紹介します。用途に合わせた収納などが出来るシステムキッチンのマンションです。お部屋の情報から周辺地域の情報までお任せください。当社では、地域に詳しい熟練スタッフが江東区や総武線亀戸付近でのお部屋探しをサポート致します。

スマートホーム

スマホアプリ「Space Core」で利用可。お部屋により設置されている機器が異なる場合や、非設置の物件もございますので現地をご確認ください。【機能】①スマートロック②温湿度センサー③室内防犯カメラ④赤外線家電操作機能⑤管理会社とのチャット機能など

※図面と現況が異なる場合は現況優先になります。



▼賃貸借条件

賃料	86,000円
共益費	15,000円
契約期間	2年
更新料	新賃料の1ヶ月
▼その他条件	
ペット	相談
法人	可
外国籍	留学生(語学/専/短) 敷金+1.5 社会人・大学生 敷金+1

※法人(保証会社不可):敷金+2ヶ月/礼金+2ヶ月
※水・風可:敷金+1ヶ月
※2人入居:敷金+1ヶ月
※ペット:小型犬+1ヶ月/猫+1.5ヶ月(償却)
※不動産業者入居不可(連保も不可)
※民泊転貸禁止
※先行申込可・先行契約不可

▼初期費用

敷金	0ヶ月
礼金	0ヶ月
保証:イオースカート	緊急連絡先40%
保証:ルームバンク 口振手数料¥330	緊急連絡先40%
保証:GTN	GTN 外国籍の方エポスグローバルプラン 総額家賃の100% +月次費用 総額家賃の2%
その他月額費用	リビングアシスト総合保険 800円
室内清掃費用	44,000円
鍵交換代	33,000円
その他初期費用	書類作成代: 11,000円
入居時期	予定2025年2月上旬

新宿本店

新宿区新宿3-21-4新宿ニュータウンビル1階
TEL: 03-6279-2032



みずいべや
水商売のお部屋



あずま通り店

新宿区歌舞伎町1-8-3良川ビル2階
TEL: 03-6205-5732



敷金0

24時間出し可能

ネット・Wi-Fi無料



ペット飼育可能

小型犬・猫いずれか1匹
 (成長時体重10kg以内、50cm以内)
 ※飼育時は敷金プラス1ヶ月(預かり)
 退去時: 消費税・建具清掃費49,500円(税込)
 借主様負担となります。

パノラマ

パノラマ内見QRコード



1001号室

■物件概要

- 名称 / MAXIV西大島
- 所在地 / 東京都江東区北砂3-28-7
- 構造 / 鉄筋コンクリート造 地上10階建
- 竣工 / 2021年2月
- 交通 / 都営新宿線 西大島駅徒歩12分
- 礼金 / 1ヶ月
- 敷金 / 0ヶ月
- 更新料 / 新賃料1.5ヶ月分
- 火災保険 / 18,000円
- 条件 / 文書事務手数料 5,500円(税込)
 鍵交換費用 27,500円(税込)
 振替事務手数料 330円(税込)/月
 短期滞り金有(1年未満1ヶ月)
 ステージ安心サポート24 19,800円(税込)

- その他 / 保証会社入りのこと
 保証人不要プランご相談可能
 初回保証料: 毎月支払額の50%
 ※学生プラン有: 初回保証料 10,000円〜
 月額保証料 700円
 ※保証会社利用しない場合は、敷金2ヶ月
 ※別途学生プラン有 (連帯保証人不要)
 ※退去時、貸主の指定業者による室内のクリーニング費用(44,000円・税込)・エアコン内部洗浄(14,300円・税込/台)は借主様負担となります。

※参考写真

〜ご利用保証会社〜
 エポスROOM ID・ルームバンクインシュア
 ★留学生プラン 初回: 毎月支払い合計額の100〜120%*
 (最低保証料 50,000円)
 ※初回 120%の場合、we chat pay/銀聯カードでの決済可
 月額保証料 700円
 ※別途、賃料+管理費の2%の手数料がかかります。
 外国人サポートプラン利用料 10,800円/年(初年度より)
 ※初期費用のお支払いにクレジットカード決済をご利用可
 ※法人様契約の際の諸条件は別途お問い合わせください



決済可能です!
 ※詳細は要問い合わせ

- 〜設備〜
- *TVモニター付オートドック
- *2口ガスシステムキッチン
- *独立洗面化粧台(シャワー・ドレッサー)
- *浴室換気暖房乾燥機
- *ウォシュレット
- *室内洗濯防水パン
- *エアコン1基
- *防犯カメラ
- *BS・CSアンテナ
- *宅配ボックス・メールボックス
- *インターネット・wi-fi無料(ファイバーゲート)
- *インターネット個別契約(NURO光)
- *敷地内ゴミ置き場
- *バイク置き場
- *駐輪場 100〜300円/月※1年一括払い
- ※バイク置き場・駐輪場は空状況・料金要確認

【募集条件】

号室	賃料	間取り	方位	専有面積	現況
202	89,500円	1K	西	25.81㎡	即入居
304	90,000円	1K	西	25.81㎡	11/30退去予定
603	93,000円	1K	西	25.81㎡	12/20退去予定

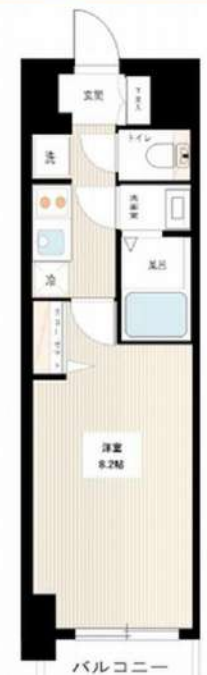
管理費 8,000円



202号室



304号室



603号室

図面と現況が異なる場合は、現況優先と致します

新宿本店 新宿区新宿3-21-4新宿ニューターワビル1階
 TEL: 03-6279-2032



みずべや
 水商売のお部屋



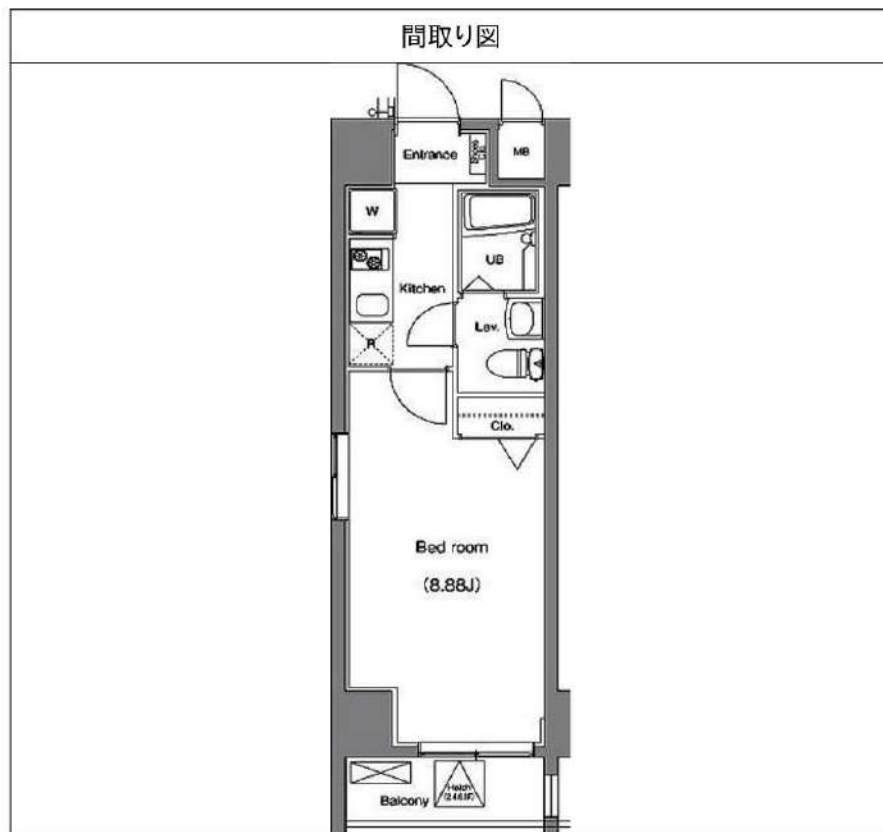
あずま通り店 新宿区歌舞伎町1-8-3良川ビル2階
 TEL: 03-6205-5732

ARTESSIMO ARDITO 903

物件種別	間取り	賃料	管理費等
マンション	1K	90,000円	15,000円

**【インターネット無料!※つなぐネットコミュニケーションズ】ペット可
高級分譲賃貸マンション**

【インターネット無料!※つなぐネットコミュニケーションズ】ペット可 高級分譲賃貸マンション



敷金/保証金	0円	礼金/権利金	90,000円
敷引/償却金	0円	更新料	1.5ヶ月(新賃料)
更新事務手数料			
その他費用			
物件所在地	東京都江東区毛利1丁目10-14		
交通	東京メトロ半蔵門線 住吉駅 徒歩3分 中央・総武線各停 錦糸町駅 徒歩10分 都営新宿線 菊川駅 徒歩11分		
間取り詳細			
構造	鉄筋コンクリート 9階 / 10階建		
面積	25.65㎡	向き	北
築年月	2011年12月	契約期間	普通借家契約 2年
退去日		入居時期	2025年1月21日
駐車場	駐輪場 バイク置き場		
設備	浴室乾燥, ガス給湯, バス・トイレ別, CS, シャワー, 2口コンロ, ガスキッチン, 温水洗浄便座, エアコン, 洗面所独立, 室内洗濯機置場, 押入, BS, モニタ付オートロック, システムキッチン, ネット使用料不要, クローゼット, フローリング, トイレ有, ガスコンロ, ユニットバス, ガスコンロ設置済, バス有, シューズボックス, 洗面化粧台, TVインターホン, デザイナーズ, エレベーター, 外壁タイル張り, 宅配BOX		
入居諸条件	ペット可, 事務所不可, 二人入居可		
損害保険	要 23,000円(2年)		
保証会社	必須 保証会社必須/～50%		
備考	■入居中サポート/21450円 ■抗菌代/17600円 ■事務手数料/11000円 ■保証会社必須/～50% ■保険/23000円 ■鍵費用/22000円 ■契約期間(2年普借)※違約金有☆AZPの賃料+1万円でスーパーゼロプラン適用★0 ■ペット飼育時条件有		

※図面と異なる場合は現況を優先となります。

新宿本店

新宿区新宿3-21-4新宿ニュータワービル1階
TEL: 03-6279-2032



みずべや
水商売のお部屋



あずま通り店

新宿区歌舞伎町1-8-3良川ビル2階
TEL: 03-6205-5732

ペット可高級分譲賃貸マンション MAXIV HY's 南砂町

東京メトロ東西線「南砂町」駅徒歩9分
東京メトロ東西線「東陽町」駅徒歩14分



★ライフラインに関して★※申込自由※
★電気含むその他ライフライン→ライフライン取次業者からご案内
事前にご案内をお願いします！※対象物件あり

※ペット飼育可能※
(敷金プラス1ヶ月預かり)
※猫・小型犬いずれか1匹
退去時: 消臭費・建具清掃費49,500円(税込)
借主様となります。

独立洗面台

※参考写真

- 物件概要
- 名称 / MAXIV HY's 南砂町 (マキシヴ ハイズ ミナミナマチ)
 - 所在地 / 東京都江東区南砂3丁目5番8号
 - 構造 / 鉄筋コンクリート造 地上8階建て
 - 竣工 / 2017年2月
 - 交通 / 東京メトロ東西線「南砂町」駅徒歩9分
東京メトロ東西線「東陽町」駅徒歩14分

- 賃貸条件
- 礼金 / 1ヶ月
 - 敷金 / 1ヶ月
 - 更新料 / 新賃料1.5ヶ月分
 - 火災保険 / 18,000円
 - 条件 / 文書事務手数料 5,500円(税込)
鍵交換費用 27,500円(税込)
ステージ安心サポート24 19,800円(税込)
振替事務手数料 330円(税込) /月
 - その他 / 保証会社加入のこと
保証人不要プランご相談可能
初回保証料: 毎月支払額の50%
※学生プラン有り: 初回保証料 10,000円~
月額保証料 700円
※保証会社利用しない場合は、敷金2ヶ月
※別途留学生プラン有 (連帯保証人不要)

〜ご利用保証会社〜
エボスROOMID・ルームバンクインシア
★留学生プラン 初回: 毎月支払い合計額の100~120%*
(最低保証料 50,000円)
※初回 120%の場合、we chat pay/銀聯カードでの決済可
月額保証料 700円
※別途、送料+管理費の2%の手数料がかかります。
外国人サポートプラン利用料 10,800円/年 (初年度より)
※初期費用のお支払いにクレジットカード決済をご利用可
※法人様契約の際の諸条件は別途お問い合わせください



- 設備概要
- ※TVモニター付オートロック
 - ※2口ガスシステムキッチン
 - ※独立洗面化粧台
 - ※ウォシュレット
 - ※エアコン
 - ※室内洗濯機置き場
 - ※浴室換気乾燥暖房機
 - ※インターネット対応(フレッツ光) ※個別契約 ※他回線不可
 - ※BS・CSアンテナ
 - ※宅配ボックス/メールボックス
 - ※敷地内ゴミ置場(24時間ゴミ出し可)
 - ※駐輪場 (月額300円・ステッカー代150円/年) ※空き・料金要確認
- 【募集条件】

号室	賃料	間取	専有面積	現況
803	90,000円	1K	25.52㎡	12/13退去予定

管理費 8,000円

浴室乾燥機

宅配ボックス



図面と現況が異なる場合は、現況優先と致します

新宿本店 新宿区新宿3-21-4新宿ニューターワビル1階
TEL: 03-6279-2032



みずべや
水商売のお部屋



あずま通り店 新宿区歌舞伎町1-8-3良川ビル2階
TEL: 03-6205-5732

間取り図



基本情報

住所	東京都江東区東陽1丁目 35-8	号室	501		
交通	1	東西線東陽町駅 徒歩6分	間取り	1K	
	2	東西線木場駅 徒歩9分	広さ	壁芯26.1㎡	
	3	京葉線潮見駅 徒歩13分	方角	東	
築年月	2013年11月	構造	RC・6階建	現況	期日指定 2025年5月下旬

賃料等

敷金	0ヶ月	礼金	1ヶ月
賃料	111,000円	再契約料	新賃料の1ヵ月
共益費	11,000円		

■鍵交換代33,000円 ■退去時クリーンコート代55,000円 ■事務手数料22,000円 ■退去時精算手数料5,500円 (最終請求時) ■リブクラブ2,200円/月 ■SBI少額短期保険800円/月 ■指定賃貸保証加入 (総賃料100%) ■賃料等引き落とし料330円/月 ■家具家電撤去費用27,500円 (家具家電無し契約を希望の場合) ■短期解約違約金: 賃料1ヶ月分 (1年未満) ■モバイルwifi (50GB)付 ■民泊・簡易宿泊による利用及びそれに伴う広告等は一切禁止 ■法人で保証会社加入無しの場合、敷金1ヵ月 ■ペット可 (小型犬または猫1匹) ■ペット飼育時敷金1ヶ月追加 (退去時全額償却) ■海外審査相談可 ■全物件先行契約になります。 ■事務所・SOHO利用禁止 ■外国籍の方: GTN加入要 (海外審査OK) 初回保証料: 賃料総額100% 月次手数料2,330円 (税込) ■エクセレントシリーズ

設備

エレベーター / 宅配ボックス / フローリング / 家具・家電付 / エアコン / 人感照明センサー / TVインターホン / システムキッチン / 給湯 / バストイレ別 / 脱衣所 / 浴室乾燥機 / 温水洗浄便座 / クロゼット / オートロック / 敷金不要 / 外国人可 / キャンペーン特集

建物内観



外観画像



SET UP賃貸 (家具・家電付き) 対応

[家具・家電付き基本内容] 条件はご確認下さい。
 ●TV ●冷蔵庫 ●レンジ
 ●ベッド ●デスク ●チェア
 ●カーテン ●その他備品
 ※物件により異なる場合がございます。
 詳しくはお問合せ下さい。



新宿本店

新宿区新宿3-21-4新宿ニューパークビル1階
 TEL : 03-6279-2032



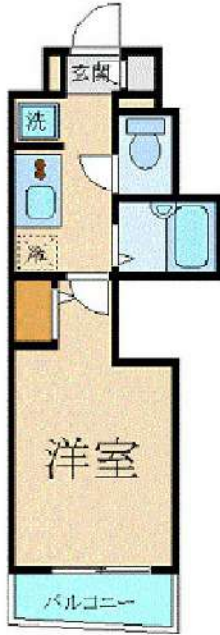
みずべや
 水商売のお部屋



あずま通り店

新宿区歌舞伎町1-8-3良川ビル2階
 TEL : 03-6205-5732

間取り図



基本情報

住所	東京都中央区日本橋浜町3丁目 36-8	号室	503
交通	1 半蔵門線水天宮前駅 徒歩8分	間取り	1K
	2 都営新宿線浜町駅 徒歩6分	広さ	壁芯20.63㎡
	3 都営大江戸線森下駅 徒歩10分	方角	北東
築年月	2008年3月	構造	RC・11階建
現況	期日指定 2025年3月下旬		

賃料等

敷金	0ヶ月	礼金	1ヶ月
賃料	114,000円	再契約料	新賃料の1ヵ月
共益費	11,000円		

■鍵交換代33,000円 ■退去時クリーンコート代55,000円 ■事務手数料22,000円 ■退去時精算手数料5,500円 (最終請求時) ■リブクラブ2,200円/月 ■SBI少額短期保険800円/月 ■指定賃貸保証加入 (総賃料100%) ■賃料等引き落とし料330円/月 ■家具家電撤去費用27,500円 (家具家電無し契約を希望の場合) ■短期解約違約金: 賃料1ヶ月分 (1年未満) ■モバイルwifi (50GB)付 ■民泊・簡易宿泊による利用及びそれに伴う広告等は一切禁止 ■法人で保証会社加入無しの場合、敷金1か月 ■海外審査相談可 ■全物件先行契約になります。 ■事務所・SOHO利用禁止 ■外国籍の方: GTN加入要 (海外審査OK) 初回保証料: 賃料総額100% 月次手数料2,330円 (税込) ■エクセレントシリーズ

設備

エレベーター / 宅配ボックス / 家具・家電付 / カーテン付 / 冷蔵庫 / 電子レンジ / 洗濯機 / ベッド / テレビ / システムキッチン / バストイレ別 / オートロック / 敷金不要 / 外国人可 / キャンペーン特集

建物内観



外観画像



SET UP賃貸 (家具・家電付き) 対応

[家具・家電付き基本内容] 条件をご確認ください。

- TV
- 冷蔵庫
- レンジ
- ベッド
- デスク
- チェア
- カーテン
- その他備品

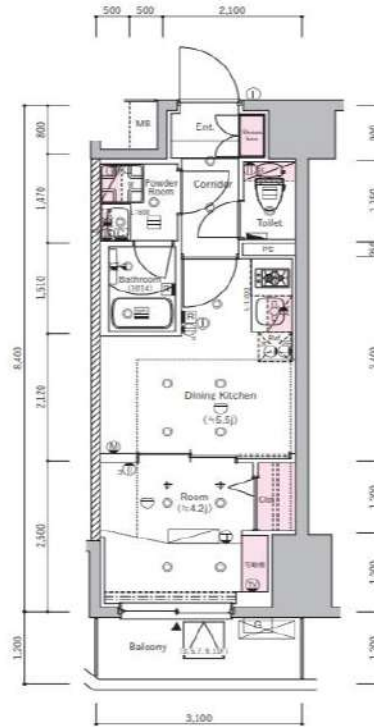
※物件により異なる場合がございます。詳しくはお問合せ下さい。



SYFORME SUMIYOSHI II

403 号室

小型犬・猫2匹まで飼育可能、猿江恩賜公園徒歩4分！
2路線2駅利用可能な好立地です！



【設備・条件その他】

エレベーター、宅配ボックス、敷地内ごみ置き場、バルコニー、フローリング、エアコン、BS、CS、ネット使用料不要、駐輪場、バイク置場、システムキッチン、バストイレ別、浴室乾燥機、追い焚き、温水洗浄便座、洗面所独立、洗面台、クロゼット、シューズボックス、オートロック、防犯カメラ、モニター付きオートロック、敷金・礼金不要、保証会社利用可、外国人可、学生向け、小型犬可、猫可

※図面と現況が異なる場合は現況を優先いたします。

賃料	115,000円			
	共益費	10,000円		
敷金	0ヶ月	礼金	0ヶ月	
	所在地 東京都江東区大島2丁目			
交通	都営新宿線住吉駅 徒歩7分			
	都営新宿線西大島駅 徒歩4分			
	半蔵門線住吉駅 徒歩8分			
建物	構造・規模	鉄筋コンクリート・13階建		
	所在階	4階	間取	1DK
	築年月	2024年3月	方角	北
	平米数	壁芯25.64㎡	バルコニー面積	3.72㎡
契約	種別	普通借家契約	契約期間	2年
	解約予告	2ヶ月前（大手法人の場合相談可）		
	更新料	1カ月	ペット	可能
その他	火災保険	20,000円	鍵交換代	2,752円
	室内清掃費	52,800円（退去時）		
	設備	駐輪500円＋税 バイク置き場3,500円＋税 車25,000円＋税 空要確認		
保証会社	クレディセゾン	他取り扱い有り		
	初回40%、以降10,000円/年（総賃料15万円以上：14,000円/年）～			
引渡	外国籍の方	エポスGTNを利用。初回保証料60%、月額保証料2%、年間保証料無し		
	入居時期	相談		
備考	現況	空家	解約予定日	-
	<ul style="list-style-type: none"> ◆当該物件契約金のクレジットカード決済不可となります。 ◆ペット飼育可の場合：ペット飼育時は敷金1ヶ月積み増し。 ◆内見開始日はTANDI BBをご確認ください。 ◆空き予定物件：先行契約のみ申込可 			

RENECAT導入済物件★消臭抗菌効果が半永久持続
★家具・家電付賃貸へ変更可★すぐお住まいになれます

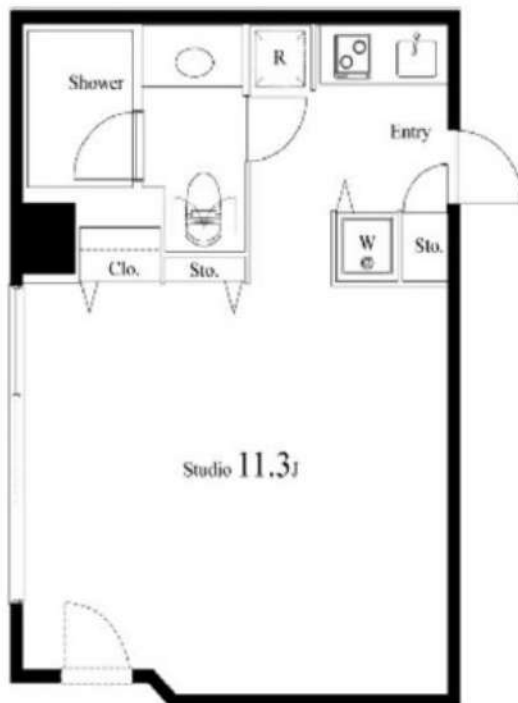
Access

東京メトロ半蔵門線
「水天宮前」 駅徒歩 2分



東京メトロ日比谷線
「人形町」 駅徒歩 5分

- TVモニター付オートロックシステム
- 共用部・エレベーター防犯カメラ
- 24時間マンションセキュリティ
- 床フロアタイル仕様
- 人感センサー付ライト
- 洋室エアコン標準装備
- オリジナルシステムキッチン
- 2口電化キッチン
- シャワールームとトイレを独立
- パウダールーム洗面台
- 室内洗濯機置場
- ダウンライト調光
- 収納便利なクローゼット
- トール型シューズBOX
- BSアンテナ(別途費用)
- CATV(別途費用)
- ★ネット使い放題(UCOM光)
- ↑速度等詳細はTel.0120-955-740
- 24時間受取可能宅配BOX
- 駐輪場(空き条件状況等、要詳細確認)



0803 号室 専有面積 30.88㎡

間取 1K

賃料 119,000 円/月

共益費 15,000 円/月

物件概要

所在地 / 東京都中央区日本橋蛸殻町1丁目38-16
構造・規模 / 鉄骨鉄筋コンクリート造 12階建
総戸数 / 55 戸
築年月 / 2003年04月30日
入居日 / 2025年01月31日

契約条件

敷金0ヶ月・礼金0ヶ月

保証システム利用料:家賃総額55%(最低金額5.5万円)
24サポート料22,000円/1年・鍵交換代22,000円
室内抗菌処理代17,600円事務手数料11,000円
当社指定賃貸入居者総合保険加入の事(別途費用)
※賃料口座引落し(口座振替手数料:月額550円)
普通賃貸借1年契約(更新型)※
※1、2回目の更新時5%の賃料改定あり。更新料は1回のみ。
2回目以降の更新料は無い為、安心して長くお住まいいただけます
※風・ホ・不可
※給湯料金:共益費込/ガス個別契約不要

24時間安心サポート

設備のトラブルに24時間365日の受付体制

医療健康サービス24

看護師が24時間365日相談可※満足条件有

※図面と現況が異なる場合、現況優先とさせていただきます。
※退去時清掃費用、更新時更新費用等がございます。

新宿本店 新宿区新宿3-21-4新宿ニュータワービル1階
TEL: 03-6279-2032



みずびや
水商売のお部屋



あずま通り店 新宿区歌舞伎町1-8-3良川ビル2階
TEL: 03-6205-5732

間取り図



基本情報

住所	東京都中央区銀座2丁目 14-15	号室	805		
交通	1	日比谷線東銀座駅 徒歩3分	間取り	1K	
	2	有楽町線新富町駅 徒歩4分	広さ	壁芯21.4㎡	
	3	銀座線銀座駅 徒歩6分	方角	南東	
築年月	2003年1月	構造	SRC・11階建	現況	相談

賃料等

敷金	0ヶ月	礼金	1ヶ月
賃料	120,000円	再契約料	新賃料の1ヵ月
共益費	11,000円		

■鍵交換代33,000円 ■退去時クリーンコート代55,000円 ■事務手数料22,000円 ■退去時精算手数料5,500円 (最終請求時) ■リブクラブ2,200円/月 ■SBI少額短期保険800円/月 ■指定賃貸保証加入 (総賃料100%) ■賃料等引き落とし料330円/月 ■家具家電撤去費用27,500円 (家具家電無し契約を希望の場合) ■短期解約違約金: 賃料1ヶ月分 (1年未満) ■モバイルwifi (50GB)付 ■民泊・簡易宿泊による利用及びそれに伴う広告等は一切禁止 ■法人で保証会社加入無しの場合、敷金1か月 ■海外審査相談可 ■全物件先行契約になります。 ■事務所・SOHO利用禁止 ■外国籍の方: GTN加入要 (海外審査OK) 初回保証料: 賃料総額100% 月次手数料2,330円 (税込) ■スタンダードシリーズ

設備

エレベーター / 宅配ボックス / 家具・家電付 / カーテン付 / 冷蔵庫 / 電子レンジ / 洗濯機 / ベッド / テレビ / ネット使用料不要 / 東南向き / バストイレ別 / シャワー / オートロック / 敷金不要 / 外国人可 / キャンペーン特集

建物内観



外観画像



SET UP賃貸 (家具・家電付き) 対応

[家具・家電付き基本内容] 条件をご確認下さい。

- TV
- 冷蔵庫
- レンジ
- ベッド
- デスク
- チェア
- カーテン
- その他備品

※物件により異なる場合がございます。
詳しくはお問合せ下さい。



新宿本店 新宿区新宿3-21-4新宿ニュータワービル1階
TEL: 03-6279-2032



みずべや
水商売のお部屋



あずま通り店 新宿区歌舞伎町1-8-3良川ビル2階
TEL: 03-6205-5732

設備充実・鉄筋コンクリート造のマンション！！
角部屋でプライバシーに配慮された間取り・・・

Access

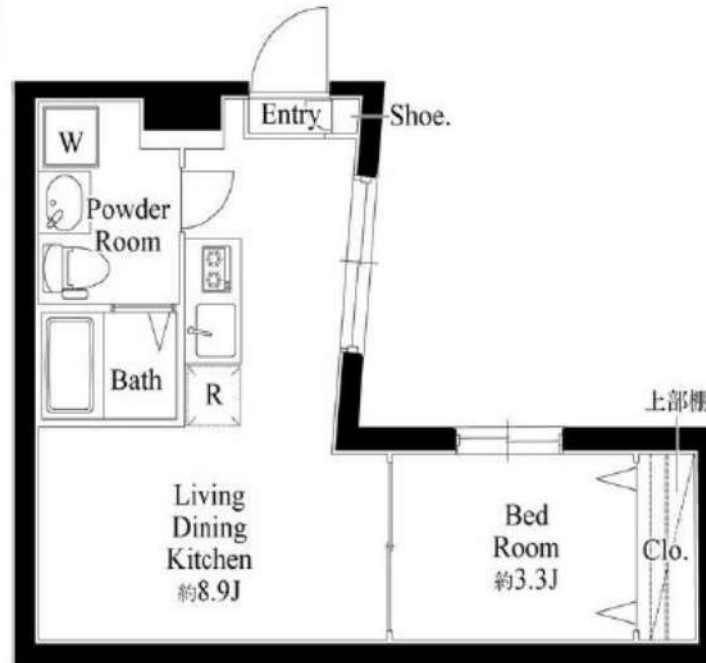
東京メトロ日比谷線
「茅場町」駅徒歩 6分



東京メトロ日比谷線
「八丁堀」駅徒歩 6分

- 外観コンクリート打放しデザイナーズ
- カラーTVモニター付オートロックシステム
- プライバシーを配慮した共用部内廊下
- 防犯に優れたダブルロック・ディンプルキー
- 遮音性に優れた床フローリング仕様
- 室内を快適に保つエアコン標準装備(1基)
- 室内洗濯機置き場
- 便利なクローゼット・シューズクローゼット
- 清潔な暖房便座付き温水シャワートイレ
- キッチン置き型IH2口コンロ

- ★お湯張り・追い焚き機能付セミオートバス
- 雨天・冬は必須！浴室換気乾燥暖房涼風機
- 24時間常時定風量換気システム
- パウダールーム独立洗面台
- インターネット光対応※別途契約・費用
- プライバシー守られた共用部内廊下
- 24時間受取可能！宅配BOX
- ゴミ置場(近隣集積所)
- ダイヤル式メールボックス
- 外国籍・海外審査・高齢者相談可能



0502 号室 専有面積 26.82㎡

間取 1LDK

賃料 128,000 円/月

共益費 10,000 円/月

物件概要

所在地 / 東京都中央区新川1丁目15-5
構造・規模 / 鉄筋コンクリート造 5階建 地下1階
総戸数 / 9 戸
築年月 / 2023年11月30日
入居日 / 2025年01月25日

契約条件

敷金0ヶ月・礼金0ヶ月

C保証システム利用料(家賃総額の50%)～
↑Epos保証にて成約となった場合、年次保証料2万円
Epos保証会社承認の場合：年次2万円
24Hサポート料22,000円/2年・鍵交換代22,000円
室内抗菌処理代17,600円事務手数料11,000円
当社指定賃貸入居者総合保険加入の事(別途費用)
※賃料口座引落し
普通賃貸借2年契約
☆キャンペーンは11/末迄の成約者様限定

24時間安心サポート

設備のトラブルに24時間365日の受付体制

医療健康サービス24

看護師が24時間365日相談可※適応条件有

※図面と現況が異なる場合、現況優先とさせていただきます。
※退去時清掃費用、更新時更新費用等がございます。

新宿本店 新宿区新宿3-21-4新宿ニューターワビル1階
TEL: 03-6279-2032



みずべや
水商売のお部屋



あずま通り店 新宿区歌舞伎町1-8-3良川ビル2階
TEL: 03-6205-5732

ZOOM日本橋蛸殻町 503

物件種別	間取り	賃料	管理費等
マンション	1LDK	199,000円	20,000円

敷金/保証金	199,000円	礼金/権利金	0円
敷引/償却金		更新料	1ヶ月(新賃料)
更新事務手数料			
その他費用	[一時金] 鍵交換費用(税込): 33,000円 [月次費用] 家財保険+付帯サービス(税込): 1,835円 (備考) ■契約時: 当月分+翌月分の賃料・管理費をお支払い頂きます ■ペット飼育時: 敷金1ヶ月追加(別途飼育相則参照・要申請書) ■解約時: ルームクリーニング費用及び借主負担分の原状回復費用をお支払い頂きます		
物件所在地	東京都中央区日本橋蛸殻町1丁目3-3		
交通	東京メトロ半蔵門線 水天宮前駅 徒歩5分 東京メトロ東西線 茅場町駅 徒歩5分 東京メトロ日比谷線 人形町駅 徒歩7分		
間取り詳細	5階: LDK 10.10畳, 洋室 5.50畳		
構造	鉄筋コンクリート 5階 / 12階建		
面積	40.74㎡	向き	南東
築年月	2020年3月24日	契約期間	普通借家契約 2年
退去日		入居時期	即入居
駐車場	要問合せ 駐輪場		
設備	2口ガス(グリル付) 追焚 温水洗浄便座 床暖房 クローゼット エアコン 角部屋 二面採光		
入居諸条件	ペット可, 二人入居可		
損害保険			
保証会社	必須 トーシンライフ、オリコフォレントインシュア、全保連/保証料: 初回=賃料等×50%、月額=賃料等×1%		
備考	■民泊利用不可 ■自転車: 月額500円 (契約時2年間一括払い※台数要確認) ■部屋タイプ: C2 ■外国籍相談可(申込条件: 在留カード必須、日本語読み書き出来る方、連帯保証人必須: 日本人又は永住者) ■一部法人保証会社未加入時: 敷金・礼金を各1ヶ月追加 ◆内見予約は『スマート内覧』◆		

外観



その他

間取り図

C1 type - C2 type - C3 type

原有面積: 40.747㎡ バルコニー面積: 6.12㎡
 バルコニー面積: 7.20㎡



※図面と異なる場合は現況を優先となります。

新宿本店

新宿区新宿3-21-4新宿ニューターワビル1階
TEL: 03-6279-2032



みずべや

水商売のお部屋

あずま通り店

新宿区歌舞伎町1-8-3良川ビル2階
TEL: 03-6205-5732