

RENECAT導入済物件★消臭抗菌効果が半永久持続
★家具・家電付賃貸へ変更可★すぐお住まいになれます

Access

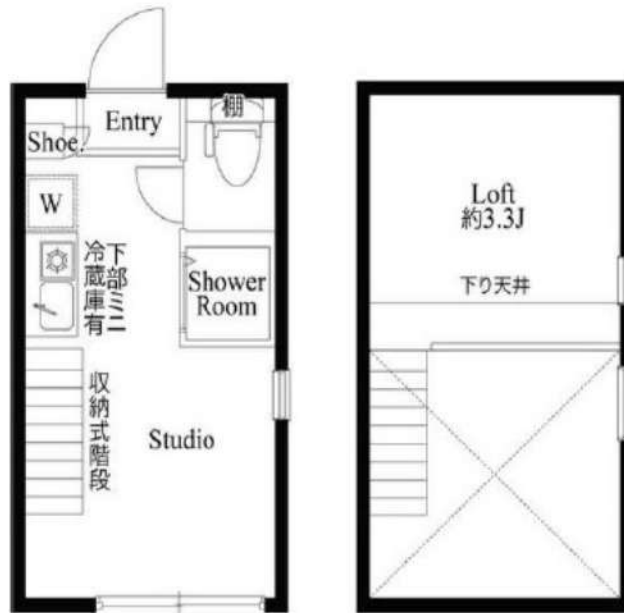
JR南武線
「向河原」駅徒歩 4分



湘南新宿ライン
「武蔵小杉」駅徒歩 10分

- スタイリッシュな外観
- カラーTVモニターホン
- 便利なハンズフリーインターホン
- 防犯性に優れたディンプルキー
- 床フローリング仕様
- エアコン1基標準装備
- トイレとシャワールーム独立型
- ミニキッチン
- 1口ガスコンロ
- 温水シャワートイレ

- ★ネット使い放題(株)シンク
- ↑速度等詳細はTel.0570-066-100
- 階段下収納豊富
- ピクチャーレール
- トール型シューズBOX
- 寝室と居室を使い分けできるロフト付
- 居室リモコン付照明有
- 敷地内ダストボックス(曜日指定)
- 2人入居可能・外国籍入居可能
- 海外審査も可能



0205 号室 専有面積 11.00㎡

間取 1R+ロフト

賃料 **65,000** 円/月

共益費 4,000 円/月

物件概要

所在地 / 神奈川県川崎市中原区中丸子423
構造・規模 / 木造 2階建
総戸数 / 8 戸
築年月 / 2017年10月25日
入居日 / 2025年02月07日

契約条件

保証金1ヶ月 (契約時償却)

SC保証システム利用料:家賃総額55%(最低金額5.5万円)
保証人付プラン:家賃総額の30%(最低金額3万円)
保証金契約時償却(保証金プランで契約の場合)
24Hサポート料22,000円/1年・鍵交換代22,000円
室内抗菌処理代17,600円事務手数料11,000円
当社指定火災保険(ジック)加入の事(別途費用)
※賃料口座引落し(口座振替手数料別途費用有)
普通賃貸借1年契約(更新型)※
※1、2回目の更新時5%の賃料改定あり。更新料は1回のみ。
2回目以降の更新料は無い為、安心して長くお住まいいただけます
※LPガス(要担保金)/共益費金額変更不可



イメージ動画
(注)IoT 非対応

24時間安心サポート

設備のトラブルに24時間365日の受付体制

医療健康サービス24

看護師が24時間365日相談可※適応条件有

※図面と現況が異なる場合、現況優先とさせていただきます。
※退去時清掃費用、更新時更新費用等がございます。



ラフィスタ川崎大師 II 204

物件種別	間取り	賃料	管理費等
マンション	1K	66,500円	15,000円

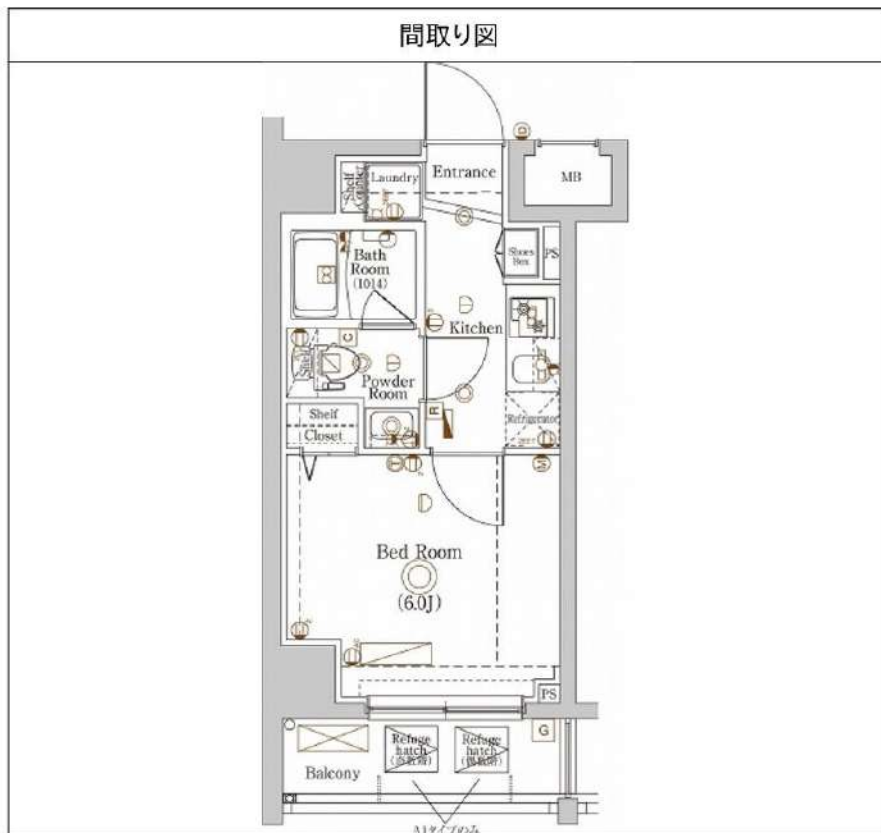
【インターネット無料※Cims】 ペット可 高級賃貸マンション

【インターネット無料※Cims】 ペット可 高級賃貸マンション

外観



その他



※図面と異なる場合は現況を優先となります。

敷金/保証金	0円	礼金/権利金	0円
敷引/償却金	0円	更新料	1.5ヶ月(新賃料)
更新事務手数料			
その他費用			
物件所在地	神奈川県川崎市川崎区台町6-7		
交通	京急大師線 東門前駅 徒歩11分 京急大師線 川崎大師駅 徒歩15分 京急大師線 大師橋駅 徒歩17分		
間取り詳細			
構造	鉄筋コンクリート 2階 / 9階建		
面積	21.27㎡	向き	南
築年月	2018年6月	契約期間	普通借家契約 2年
退去日		入居時期	2024年11月23日
駐車場	駐輪場 バイク置き場		
設備	浴室乾燥, ガス給湯, バス・トイレ別, CS, 押入, 2口コンロ, ガスキッチン, 温水洗浄便座, エアコン, 室内洗濯機置場, シャワー, BS, モニタ付オートロック, シューズボックス, ネット使用料不要, クローゼット, フローリング, トイレ有, ガスコンロ, ユニットバス, バス有, システムキッチン, 洗面化粧台, TVインターホン, デザイナーズ, エレベーター, 外壁タイル張り, 宅配BOX		
入居諸条件	ペット可, 事務所不可, 二人入居可		
損害保険	要 23,000円(2年)		
保証会社	可 保証会社必須/～50%		
備考	■入居中サポート/21450円 ■抗菌代/17600円 ■事務手数料/11000円 ■保証会社必須/～50% ■保険/23000円 ■鍵費用/22000円 ■契約期間(2年普借) ※違約金有☆AZPの賃料+1万円でスーパーゼロプラン適用★0 ■ペット飼育時条件有		

新宿本店 新宿区新宿3-21-4新宿ニュータワービル1階
TEL: 03-6279-2032



みずべや
水商売のお部屋

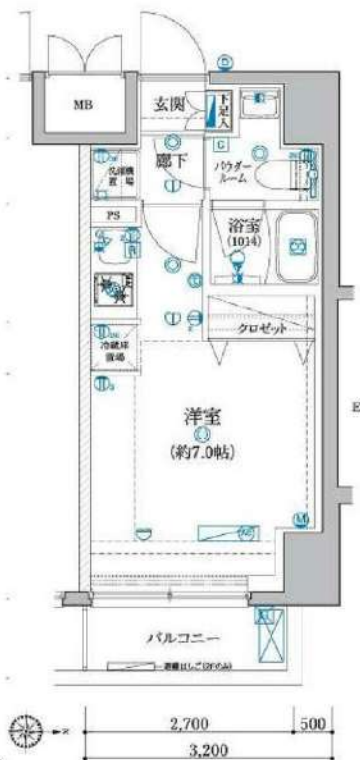


あずま通り店 新宿区歌舞伎町1-8-3良川ビル2階
TEL: 03-6205-5732

物件名：ARTESSIMO GREAS 610号室

アルテシモ グレアス

角部屋☆敷金0・礼金2ヶ月・保証金0☆



※写真は別部屋のものです。
※図面と現況が異なる場合は現況を優先させていただきます

利用の制限	事務所・店舗不可/法人転貸・社宅代行相談可/法人契約相談可(法人契約の場合、敷金1ヶ月積み増し、その他社宅規定相談可)/ペット飼育相談可(小型犬・猫どちらか1匹まで、敷金1ヶ月積み増し・償却1ヶ月)/楽器使用不可/民泊不可/2人入居可/外国籍相談可/海外審査相談可		
専有部設備	システムキッチン/2口コンロ/フローリング/バス・トイレ別/独立洗面台/温水洗浄便座/エアコン/室内洗濯機置場/クローゼット/バルコニー/TVモニター付きインターホン/シューズボックス/24時間浴室換気乾燥機		
駐輪場・バイク置場	無	共用部設備	オートロック/宅配ボックス/防犯カメラ/敷地内ゴミ置き場
駐輪場	敷地内有/無料/42台分先着順/シール発行	回線設備	地上デジタル/インターネットWi-Fi(株)ギガプラス0120-901-197
共用部管理会社	株式会社ワークス合人社 TEL:03-5201-3383	公共設備	電気：東京電力 水道：公営 ガス：都市ガス 排水：公共下水

アクセス
南武線(尻手駅)徒歩8分
東海道本線・南武線(川崎駅)徒歩10分
京浜急行電鉄[京急川崎駅]徒歩13分

《賃料》
75,000円

◆ 管理費 : 10,000円
《費用》

◆ 敷金0ヶ月(法人契約1ヶ月)
◆ 礼金2ヶ月
◆ 保証金0ヶ月

《物件概要》

◆ 所在地 : 神奈川県川崎市幸区南幸町3-1-1
◇ 構造 : 鉄筋コンクリート造
◆ 階数 : 9階建 6階部分
◇ 築年数 : 2016年12月
◆ 間取り : 1R (22.08㎡)C2タイプ
◇ 契約期間 : 普通借家 2年間
◆ 更新料 : 新賃料1ヶ月
◇ 更新手数料 : 11,000円(税込)
◆ 解約日 : 12月1日(現空)
※鍵設置の関係で内見可否はお問い合わせください
◇ 入居可能日 : 12月中旬予定
◆ 解約予告 : 2ヶ月前

《保証会社》※利用必須

◆ 全保連 : 賃料等総額の50%~(1年毎15,000円)
◇ ルームバンクインシュア : 賃料等総額の80%~(月々1,500円)
※別途口座引き落とし手数料330円(税込)

《備考・その他諸費用(必須)》

◆ 契約事務手数料:5,500円(税込)(契約時)
◇ 鍵は1K、1R(1本渡し)、1LDK(2本渡し)
※複製する場合1本3,300円(税込)
◆ 退去前のお部屋は先行契約
◇ 短期解約違約金有:1年半未満賃料の1ヶ月分
◆ インターネット使用料:月々2,800円※必須
◇ ※火災保険+24時間サポート(登録料無料)
ヴァリエーションサポートクラブ月々1,700円※必須

《退去時費用(必須)》※契約時は不要

◆ クリーニング費用:49,500円(税込)~
◇ 鍵交換費用:23,100円(税込)
◆ エアコン内部洗浄費用:16,500円(税込)/1台

新宿本店 新宿区新宿3-21-4新宿ニュータウンビル1階
TEL:03-6279-2032



みずべや
水商売のお部屋



あずま通り店 新宿区歌舞伎町1-8-3良川ビル2階
TEL:03-6205-5732

グラン・リーヴェル川崎WEST

分譲賃貸マンション

【交通】

JR南武線『矢向』駅 徒歩 9分 / 『尻手』駅 徒歩 13分
 JR南武線/JR東海道本線/JR京浜東北線『川崎』駅 徒歩 15分

*物件概要

- 所在地 神奈川県川崎市幸区神明町1-55-1
- 構造 鉄筋コンクリート造 地上10階建て
- 竣工 2008年 2月 ■ 総戸数 36戸

*賃貸条件

- 敷金 0ヶ月 礼金 1ヶ月
- 契約期間 2年 ■ 更新料 1.5ヶ月分
- 契約事務手数料 5,500円(税込) ■ 更新事務手数料 5,500円(税込)
- 1年未満解約 違約金として賃料+管理費 1ヶ月分
- 保証会社 にじいろライフ *必須加入
 保証委託料 【初回】賃料+管理費の80%
 【月次保証料】(賃料+管理費)×1%/月 ※1,000円未満は一律1,000円/月
 年更新無 決済サービス手数料 550円(税込)/月
- にじいろサポート24(火災保険付き) 月額 2,200円(税込)

*設備概要

エアコン・システムキッチン(2口コンロ)・TVモニター付きインターフォン
 ウォシュレット・浴室乾燥機・室内洗濯機置場・独立洗面台
 オートロック・宅配ボックス・防犯カメラ
 インターネット:有

*備考欄

- 当社指定引越し業者(必須利用)
- 鍵交換費用 33,000円(税込)
- 賃料発生日 要相談
- 退去時クリーニング費用 賃料1ヶ月+消費税 *初期費用含まない
- 室内抗菌消毒費用 16,500円(税込) ■ 解約予告 2ヶ月前
- ペット飼育可(小型犬・猫 どちらか1匹のみ) 礼金1ヶ月追加
- 図面と現況が異なる場合は、現況を優先する。

*建物共有部のお問合せ先 駐輪場等の空き状況等

- 株式会社リゾビルディング (03-6434-0673)

号室	賃料	管理費	入室可能時期
701	78,000円	10,000円	相談

25.03m²/1K



新宿本店 新宿区新宿3-21-4新宿ニューターワビル1階
 TEL: 03-6279-2032



みずべや
 水商売のお部屋



あずま通り店 新宿区歌舞伎町1-8-3良川ビル2階
 TEL: 03-6205-5732

ベルプレジール - 403号室

1LDK 142,000円

東急東横線 武蔵小杉 徒歩 7分

初期費用の分割払いがご利用いただけます

管理費8,000円
礼金1ヶ月 敷金1ヶ月

横須賀線 武蔵小杉 徒歩 7分

湘南新宿ライン宇須 武蔵小杉 徒歩 7分

所在	神奈川県川崎市 中原区市ノ坪227-1		
間取詳細	LDK(10.5畳) 洋(6.3畳)		
構造・階建	鉄骨造4階/5階建		
専有面積	37.72㎡	建物種別	マンション
築年月	2019年8月	開口向き	北東
入居時期	未定	更新料	1ヶ月
損保	要2万円2年		
契約期間	普通賃借		
保証会社	加入妻(エボスカード/基本保証料 月額賃料等の100% 月次保証料 月額賃料等の1.5%)		
駐車場	-		
入居諸条件	ルームシェア不可		
その他費用	鍵交換代24,200円(入居時)、安心サポート24代770円(毎月)		
周辺施設			
設備	バス、トイレ、エアコン、室内洗濯機置場、ガスコンロ2口設置済、バストイレ別、追焚、浴室乾燥機、洗面所独立、洗髪洗面化粧台、洗浄便座、システムキッチン、対面キッチン、角部屋、バルコニー、クッションフロア、ピクチャーレール、シューズボックス、ウォークインクローゼット、オートロック、モニター付オートロック、エレベータ、宅配ボックス、集合郵便受け、インターネット接続可(光)、BS、防犯カメラ、シリンダーキー、デンプルキー、ダブルロックキー		
備考	原則、借主にはご契約締結時に入居者専用アプリにご登録いただきます。 3駅利用可、3沿線利用可、駅まで平坦		



※掲載情報と現状が異なる場合は現状が優先となります。

新宿本店 新宿区新宿3-21-4新宿ニューターワビル1階
TEL: 03-6279-2032



みざや
水商売のお部屋



あずま通り店 新宿区歌舞伎町1-8-3良川ビル2階
TEL: 03-6205-5732