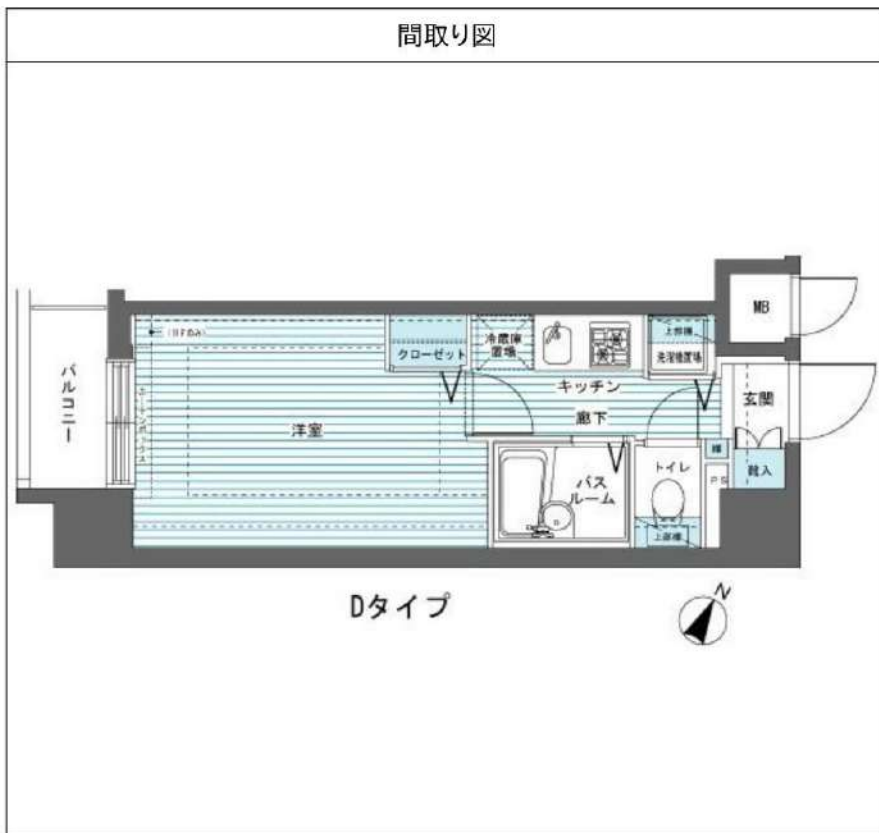


トーシンフェニックス芝浦ベイフォート 504

物件種別	間取り	賃料	管理費等
マンション	1K	86,000円	4,000円

敷金/保証金	86,000円	礼金/権利金	86,000円
敷引/償却金		更新料	1ヶ月(新賃料)
更新事務手数料			
その他費用	<small>[-一時金] 鍵交換費用(税込): 27,500円 [月次費用] 家財保険+付帯サービス(税込): 1,735円 (備考) ■契約時: 当月分+翌月分の資料・管理費をお支払い頂きます ■解約時: ルームクリーニング費用及び借主負担分の原状回復費用をお支払い頂きます</small>		
物件所在地	東京都港区芝浦1丁目9-4		
交通	都営三田線 三田駅 徒歩7分 山手線 田町駅 徒歩8分 ゆりかもめ 日の出駅 徒歩8分		
間取り詳細	5階: 洋室 6.30畳		
構造	鉄骨鉄筋コンクリート 5階 / 11階建		
面積	20.52㎡	向き	南西
築年月	2005年10月6日	契約期間	普通借家契約 2年
退去日	2024年12月15日	入居時期	2025年1月上旬
駐車場	駐輪場		
設備	2口ガス バス・トイレ別 浴室換気乾燥機 エアコン フローリング 室内洗濯機置場		
入居諸条件			
損害保険			
保証会社	必須 トーシンライフ、オリコフォレントインシュア、全保連/保証料: 初回=賃料等×50%、月額=賃料等×1%		
備考	■民泊利用不可 ■自転車: 無料※要空き確認 ■部屋タイプ: D ◆内見予約は『スマート内覧』◆■外国籍相談可(申込条件: 在留カード必須、日本語読み書き出来る方、連帯保証人必須: 日本人又は永住者))※内装は入居までに変更となる場合がございます		



※図面と異なる場合は現況を優先となります。

新宿本店

新宿区新宿3-21-4新宿ニュータワービル1階
TEL: 03-6279-2032



みずべや
水商売のお部屋



あずま通り店

新宿区歌舞伎町1-8-3良川ビル2階
TEL: 03-6205-5732

ベルヴィラージュ・ドメイン参宮橋

603号室

1LDK
154,000円

管理費 10,000円

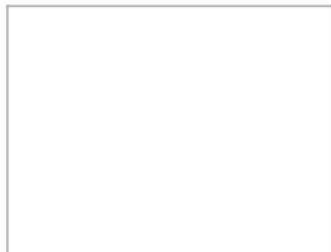
礼金 1ヶ月

敷金 無

京王線「初台」徒歩5分

小田原線「参宮橋」徒歩7分

小田原線「代々木八幡」徒歩14分



- オートロック
- モニター付きインターホン
- 宅配BOX
- 浴室乾燥機
- 独立洗面台
- BT別
- システムキッチン
- 二人入居可
- 設置済ガスコンロ設置済
- 2F以上
- バルコニー
- 室内洗濯機置場
- エアコン
- EV

※最新の空室・申込状況はイタジにてご確認ください

所在	東京都渋谷区代々木4丁目42-13		
間取詳細			
構造・階建	RC 6階 / 7階建		
専有面積	37.22㎡	物件種別	マンション
築年月	2005年3月	開口向き	
入居時期	相談	更新料	1ヶ月(新賃料)
損保	要 20,000円 2年	連帯保証人	不要
契約期間	普通借家2年		
保証会社	(ミライズインシュア) 保証料(初回契約時)50%、保証料(更新時)12000円、エルズサポート、いえらぶパートナーズ利用可		
駐車場		駐輪場	
入居諸条件	二人入居可、カップル向け、新婚向け		
その他費用	鍵交換費用33,000円、ハウスクリーニング82,500円(退去時)、24時間駆け付けサポート1,100円(月額)、契約事務手数料11,000円		
周辺施設	セブンイレブン渋谷初台1丁目店まで276m、ローソン渋谷初台一丁目店まで425m、まいばすけっと初台駅南店まで364m、マルマンストア参宮橋店まで321m		
設備	宅配ボックス、浴室乾燥機、バスタイレ別、エレベーター1基、室内洗濯機置き場、エアコン付き、システムキッチン、TVモニター付インターホン、オートロック、洗面所独立、二人入居可、バルコニー、クローゼット		
備考	特約:1年未満解約の場合は短期解約違約金 総賃料1ヶ月分、更新事務手数料:新賃料0.3ヵ月分(税別)、解約予告1ヵ月前・大手法人諸条件相談可能☆12月31日退去予定		

※掲載情報と現状が異なる場合は現状が優先となります

新宿本店 新宿区新宿3-21-4新宿ニュータウンビル1階
TEL: 03-6279-2032



みずべや
水商売のお部屋



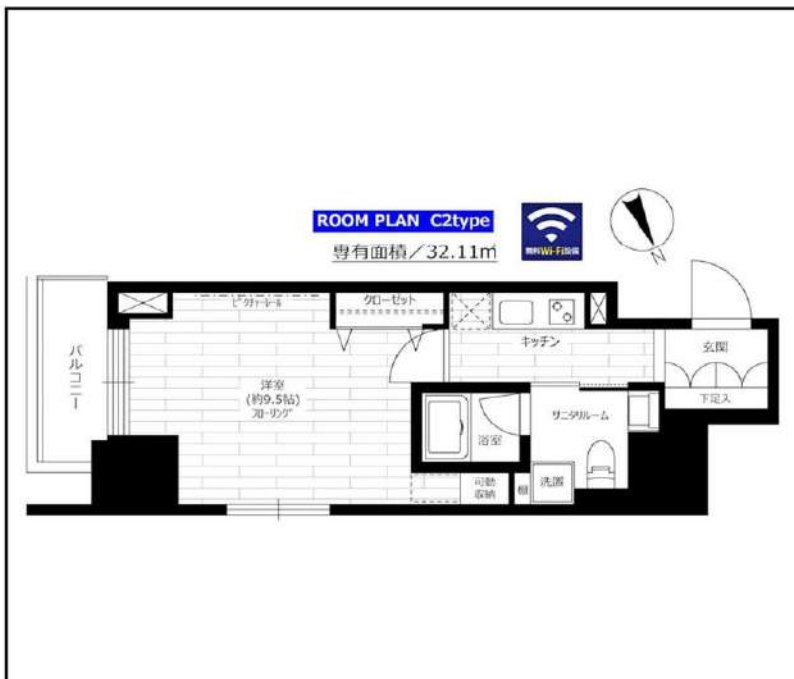
あずま通り店 新宿区歌舞伎町1-8-3良川ビル2階
TEL: 03-6205-5732

分譲型賃貸マンション

東京メトロ南北線 六本木一丁目駅まで 徒歩3分

東京メトロ銀座線 溜池山王駅まで 徒歩4分

管理室、メールボックス、機械式駐車場、システムキッチン、ガスコンロ設置済、2口コンロ、ガスキッチン、バス・トイレ別、脱衣所、浴室乾燥、温水洗浄便座、洗面所にドア、洗面化粧台、バス有、トイレ有、シャワー、エアコン、BS、CS、ネット使用料不要、ネット専用回線、光ファイバー、TVインターホン、マルチメディアコンセント、インターホン、電話回線、インターネット専用線配線済み、2F以上、防犯カメラ、オートロック、モニタ付オートロック、給湯、エレベーター、エレベーター2基、24時間ゴミ出し可、風除室、敷地内ゴミ置き場、宅配BOX、24時間換気システム、冷房、暖房、外壁タイル張り、フローリング、室内洗濯機置場、クローゼット、シューズボックス、玄関収納、収納有、人感照明センサー、角住戸、2面採光、駅前、大型タウン内



グランドコンシェルジュ六本木

賃料	908号室 187,000円		
構造	鉄筋コンクリート造 地上階数 20階		
交通	東京メトロ南北線 六本木一丁目駅まで 徒歩3分		
所在地	東京都港区六本木2丁目2-4		
完成	2017年8月	専有面積	32.11㎡
現況	退去予定	入居時期	相談
敷金	1ヶ月	共益費	10,000円
礼金	0ヶ月	契約終了時 敷金償却	-
契約期間	普通 2年間	解約予告	1ヶ月前
更新料	新賃料1ヶ月	火災保険	22,000円(2年)
保証会社	必須	保証人	不要
契約条件	<p>[一時金] 鍵交換代:44000円 [月次費用] システム利用料:275円 初回保証料:月額費用の40%、1年毎に更新保証料10,000円。(GTN使用時100%) ペット(不可)、外国人入居(相談)、楽器使用(不可)、事務所(不可)、法人(相談) ※本契約は、契約開始後1年未満で解約した場合は賃料・共益費2ヶ月分、一年以上2年未満で解約した場合は賃料・共益費1ヶ月分相当額の違約金が別途かかります。</p>		
<div style="background-color: #0056b3; color: white; padding: 10px; display: inline-block;">2024年11月29日 解約予定</div>			

インターネット使い放題!

★光ケーブル★

(プロバイダ契約料・通信料不要)

※端末は各自のご負担となります。

※この図面は販売図面をもとに作成しております。図面と異なる場合は現況を優先となります。

★入居前に各種施工ができます! 防虫施工 22,000円 光触媒コーティング33,000円

新宿本店 新宿区新宿3-21-4新宿ニュータワービル1階
TEL: 03-6279-2032



みずべや
水商売のお部屋

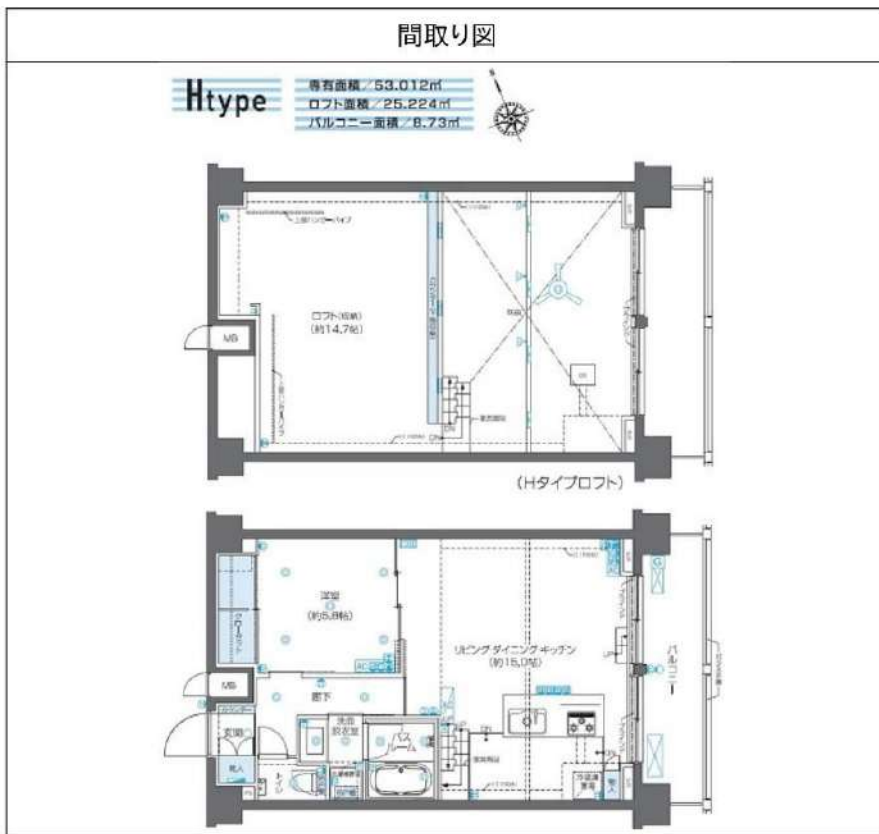


あずま通り店 新宿区歌舞伎町1-8-3良川ビル2階
TEL: 03-6205-5732

ZOOM芝浦 1102

物件種別	間取り	賃料	管理費等
マンション	1LDK	277,000円	20,000円

敷金/保証金	277,000円	礼金/権利金	277,000円
敷引/償却金		更新料	1ヶ月(新賃料)
更新事務手数料			
その他費用	<small>[-一時金] 鍵交換費用(税込): 33,000円 [月次費用] 家財保険+付帯サービス(税込): 1,835円 (備考) ■契約時: 当月分+翌月分の賃料・管理費をお支払い頂きます ■ペット飼育時: 敷金1ヶ月追加(別途飼育相則参照・要申請書) ■解約時: ルームクリーニング費用及び借主負担分の原状回復費用をお支払い頂きます</small>		
物件所在地	東京都港区芝浦2丁目1-5		
交通	山手線 田町駅 徒歩10分 京浜東北線 田町駅 徒歩10分 ゆりかもめ 芝浦ふ頭駅 徒歩8分		
間取り詳細	11階: LDK 15.00畳, ロフト 14.70畳, 洋室 5.80畳		
構造	鉄筋コンクリート 11階 / 11階建		
面積	53.01㎡	向き	東
築年月	2016年12月27日	契約期間	普通借家契約 2年
退去日	2024年11月18日	入居時期	2024年12月上旬
駐車場	要問合せ 駐輪場 バイク置き場		
設備	3口ガス(グリル付)独立洗面台 脱衣室 浴室乾燥機 温水洗浄便座 追焚 フローリング 室内洗濯機置場		
入居諸条件	ペット可, 二人入居可		
損害保険			
保証会社	必須 トーシンライフ、オリコフォレントインシュア、全保連/保証料: 初回=賃料等×50%、月額=賃料等×1%		
備考	■民泊利用不可 ■自転車: 月額500円 バイク: 月額2,000円 ※要空き確認・2年分一括払い ■部屋タイプ: H ■外国籍相談可(申込条件: 在留カード必須、日本語読み書き出来る方、連帯保証人必須: 日本人又は永住者) ■一部法人保証会社未加入時: 敷金・礼金を各1ヶ月追加 ◆内見予約は『スマート内覧』◆		



※図面と異なる場合は現況を優先となります。

新宿本店 新宿区新宿3-21-4新宿ニューターワビル1階
TEL: 03-6279-2032



みずべや
水商売のお部屋



あずま通り店 新宿区歌舞伎町1-8-3良川ビル2階
TEL: 03-6205-5732