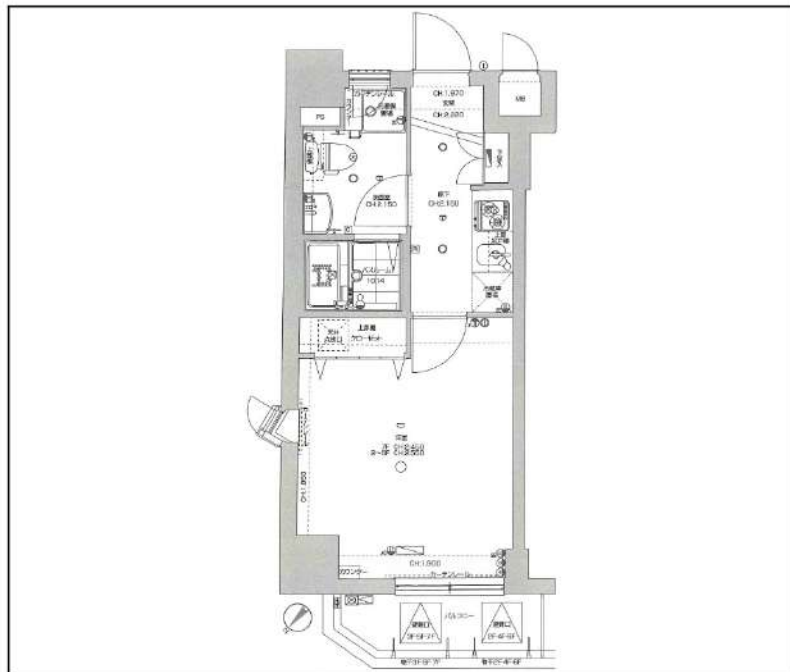


# アマヴェル墨田

304

東武伊勢崎・大師線「とうきょうスカイツリー」徒歩7分

バス・トイレ別!



|           |   |         |            |
|-----------|---|---------|------------|
| 間取り       | 1K  |         |            |
| 賃料        | 82,000円   |         |            |
| 管理費/共益費   | 10,000円   |         |            |
| 条件        | 敷金:0ヶ月 / 礼金:1ヶ月   |         |            |
| 所在地       | 東京都墨田区向島3丁目10-4   |         |            |
| 構造/階建/所在階 | RC / 7階 / 3階部分  |         |            |
| 専有面積      | 25.51㎡  |         |            |
| 築年数       | 2012年10月  |         |            |
| 契約期間      | 普通借家 / 1年   |         |            |
| 更新料       | 0.5ヶ月(新賃料)  | 更新事務手数料 | 0.275ヶ月税込み |
| 保険情報      | 10,000円 / 1年  | 解約予告    | 2ヶ月前       |
| 退去予定日     | 2024年12月14日   | 入居時期    | 2025年1月上旬  |
| 保証会社      | 東京アパルトメント保証、保証料(初回契約時)50%、保証料(月額)1%、月額プラン(月額賃料総額の3%) / 初回・年間保証料なしも選択可   |         |            |
| その他費用     | 契約事務手数料:3,300円(入居時)、鍵交換代:27,500円(入居時)、消臭除菌代:8,800円(入居時)、あんしんサポートα(1年間):16,500円(年額)  |         |            |
| 設備        | オートロック、防犯カメラ、宅配ボックス、駐輪場、バイク置場、専用ゴミ置き場、エレベーター1基、TVモニター付きインターフォン、エアコン、浴室乾燥機、温水洗浄便座、コンロ2口設置済、独立洗面台、クローゼット、下駄箱、室内洗濯機置き場、バス・トイレ別室、ベランダ・バルコニー、システムキッチン、24H換気システム、CATV、BS、CS |         |            |
| 備考        | 解約通知:2ヶ月前、1年未満解約の場合賃料1ヶ月分の違約金あり、空き予定の物件は先行契約、退去時クリーニング費用:借主負担、駐車場・駐輪場の空き状況等は下記共用部のお問い合わせ先へご確認ください   |         |            |
| 共用部の問合せ先  | 株式会社ビルシステム<br>03-3863-5500  |         |            |

- オートロック
- エレベーター
- エアコン
- 宅配ボックス
- 浴室乾燥機
- クローゼット
- 独立洗面台
- 専用ゴミ置き場
- コンロ2口
- 温水洗浄便座
- バス・トイレ別
- 洗濯機置き場室内
- システムキッチン
- 24H換気システム
- フローリング
- ベランダ・バルコニー

物産・内見・入居申込は  
「リアルタイム」Web受付

ITANDI BB

新宿本店 新宿区新宿3-21-4新宿ニューパークビル1階  
TEL: 03-6279-2032



みずべや  
水商売のお部屋



あずま通り店 新宿区歌舞伎町1-8-3良川ビル2階  
TEL: 03-6205-5732

# 貸マンション

両国駅

メインステージ両国 I I I 0905

間取り  
1K

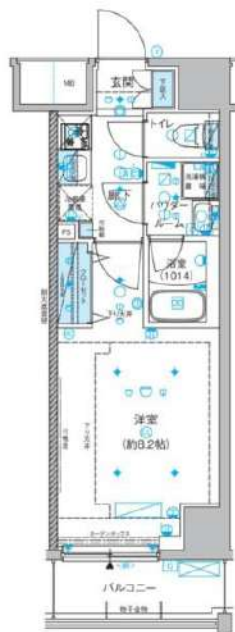
専有面積  
25.65㎡

築年月  
2020年08月



## チェックポイント！

バイク置場有、駐輪場有、事務所使用不可、楽器不可、ペット相談、保証人不要、外観タイル張り、常時ゴミ出し可能、分譲タイプ、24時間換気システム、B・T別、シャワー、浴室暖房、浴室乾燥機、トイレ、温水洗浄便座、洗面台、洗面所独立、ガスコンロ付、2口コンロ、システムキッチン、クローゼット、シューズボックス、室内洗濯機置場、給湯、都市ガス、フローリング、エアコン、C S、B S端子、M Mコンセント、インターネット対応、光ファイバー、インターネット使用料無料、モニタ付オートロック、モニタ付インターホン、ディンプルキー、防犯カメラ、バルコニー、エレベーター、宅配BOX



|       |                                |
|-------|--------------------------------|
| 物件種目  | 貸マンション                         |
| 最寄駅   | 両国                             |
| 間取タイプ | 1K                             |
| 賃貸条件  | 賃料 99,500円<br>礼金1ヶ月 敷金なし 保証金なし |

|       |   |                      |              |
|-------|---|----------------------|--------------|
| 物件所在地 | 東京都墨田区両国1丁目 6-3   |                      |              |
| 交通    | J R 総武・中央緩行線 両国 徒歩6分  |                      |              |
| 建物    | 建物名   | メインステージ両国 I I I 0905 |              |
|       | 構造・規模   | R C 13階建/9階部分        |              |
|       | 使用部分積   | 25.65㎡               |              |
|       | 間取内訳  | 洋室8.2畳               |              |
| 築年月   | 2020年08月  | 契約期間                 | 2年           |
| 管理費等  | 18,000円/月 共益費なし 雑費なし  |                      |              |
| 駐車場   |   |                      |              |
| 現況    | 居住中   | 入居可能時期               | 2024年12月下旬予定 |
| 設備    | B・T別、シャワー浴室暖房浴室乾燥機、トイレ、温水洗浄便座、洗面台洗面所独立、ガスコンロ付、2口コンロ、システムキッチン、クローゼット、シューズボックス、室内洗濯機置場、給湯、都市ガス、フローリング、エアコン、C S、B S端子、M Mコンセント、インターネット対応、光ファイバー、イン...  |                      |              |
| 保険等   | 要 2年16,000円   |                      |              |
| 備考    | 引越業者当社指定ペット可(敷1)電力事業者指定有引越業者当社指定保証会社利用必須(セゾン)退去時要清掃代 ハウスクリーニング費用(退去時請求):49,500円 退去時鍵交換費用(契約時請求):29,700円 A M Lクラブサポート費用(契約時請求):16,500円 更新料:新賃料1.5ヶ月 賃貸保証:加入要家賃総額より50%~ 利用駅1:都営大江戸線 森下 徒歩11分 利用駅2:都営大江戸線 両国 徒歩12分 |                      |              |

新宿本店

新宿区新宿3-21-4新宿ニュータウンビル1階  
TEL:03-6279-2032



みずべや  
水商売のお部屋



あずま通り店

新宿区歌舞伎町1-8-3良川ビル2階  
TEL:03-6205-5732

# 貸マンション

## 本所吾妻橋駅

レキシントン・スクエア本所吾妻橋 1003

間取り  
1K

専有面積  
23.40㎡

築年月  
2007年01月



定期借家

### チェックポイント！

主要採光面：西向き,事務所使用不可,楽器不可,B・T別,トイレ,洗面所,洗面所独立,ベッド,冷蔵庫,家具付き,家電付,室内洗濯機置場,洗濯機置場,インターネット対応,オートロック,エレベーター,宅配BOX



|       |                  |
|-------|------------------|
| 物件種目  | 貸マンション           |
| 最寄駅   | 本所吾妻橋            |
| 間取タイプ | 1K               |
| 賃料    | 105,000円         |
| 借賃条件  | 礼金1ヶ月 敷金なし 保証金なし |

|       |  |                       |              |
|-------|--|-----------------------|--------------|
| 物件所在地 | 東京都墨田区東駒形4丁目20-6   |                       |              |
| 交通    | 都営浅草線 本所吾妻橋 徒歩2分   |                       |              |
| 建物    | 建物名  | レキシントン・スクエア本所吾妻橋 1003 |              |
|       | 構造・規模  | RC 12階建/10階部分         |              |
|       | 使用部分積  | 23.40㎡                |              |
|       | 間取内訳   |                       |              |
| 築年月   | 2007年01月   | 契約期間                  | 2年           |
| 管理費等  | 11,000円/月 共益費なし 雑費なし   |                       |              |
| 駐車場   |  |                       |              |
| 現況    | 居住中 2024年12月06日退去予定  | 入居可能時期                | 2024年12月中旬予定 |
| 設備    | B・T別,トイレ,洗面所,洗面所独立,ベッド,冷蔵庫,家具付き,家電付,室内洗濯機置場,洗濯機置場,インターネット対応,オートロック,エレベーター,宅配BOX  |                       |              |
| 保険等   | 要  |                       |              |
| 備考    | ■鍵交授代33,000円■退去時クリーニングコート代55,000円■事務手数料22,000円■退去時精算手数料5,500円(敷金請求時)■リフクラフ2,200円/月■SBI少額短期保険800円/月■指定貸借保証加入(総賃料100%)■賃料等引き落とし料330円/月■家具家電撤去費用27,500円(家具家電無し契約を希望の場合)■短期解約違約金:賃料1ヶ月分(1年未満)■セパイルwififi(50GB)付■民泊・簡易宿泊による利用及びそれに伴う広告等は一切禁止■法人で保証会社加入無しの場合、敷金1ヵ月■海外審査申込可■全物件特約契約となります。■事務所・S O R O利用禁止■内装材の方:G T S加入者(海外審査OK) 前払保証料:賃料総額100% 月次手数料2,330円(税込) ■エッセントシリーズ 事務手数料:22,000円 退去時精算手数料:5,500円 室内清掃費用:55,000円 リフクラフ:2,200円/月 S B I少額短期保険:800円/月 更新料:新賃料1ヶ月 貸借保証:加入要 初回保証料:総賃料の100% 更新時:20,000円/年毎 鍵交授代等:有 33,000円~ 利用駅1:東京メトロ有楽町線浅草 徒歩9分 利用駅2:相武鉄道線・大井町線浅草 徒歩9分 |                       |              |

新宿本店 新宿区新宿3-21-4新宿コートワビル1階  
TEL:03-6279-2032



みずいべや  
水商売のお部屋



あずま通り店 新宿区歌舞伎町1-8-3良川ビル2階  
TEL:03-6205-5732

# 貸マンション

森下駅

プレスタイル森下 702

間取り  
1K

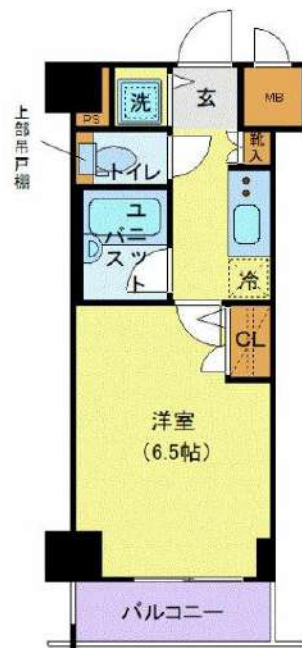
専有面積  
20.72㎡

築年月  
2010年02月

定期借家

## チェックポイント！

主要採光面：北向き、事務所使用不可、楽器不可、分譲タイプ、最上階、B・T別、浴室乾燥機、トイレ、温水洗浄便座、ガスコンロ可、2口コンロ、システムキッチン、収納スペース、クローゼット、シューズボックス、家具付き、家電付、室内洗濯機置場、洗濯機置場、給湯、都市ガス、フローリング、都市ガス給湯、エアコン、インターネット対応、インターネット使用料無料、オートロック、モニタ付オートロック、モニタ付インターホン、エレベーター、宅配BOX



|       |                                 |
|-------|---------------------------------|
| 物件種目  | 貸マンション                          |
| 最寄駅   | 森下                              |
| 間取タイプ | 1K                              |
| 賃貸条件  | 賃料 106,000円<br>礼金1ヶ月 敷金なし 保証金なし |

|       |   |                 |                     |
|-------|---|-----------------|---------------------|
| 物件所在地 | 東京都墨田区立川1丁目5-14   |                 |                     |
| 交通    | 都営新宿線 森下 徒歩3分   |                 |                     |
| 建物    | 建物名   | プレスタイル森下 702    |                     |
|       | 構造・規模   | RC 7階建/7階部分     |                     |
|       | 使用部分積   | 20.72㎡          |                     |
| 間取内訳  |   |                 |                     |
| 築年月   | 2010年02月  | 契約期間            | 2年                  |
| 管理費等  | 11,000円/月 共益費なし 雑費なし  |                 |                     |
| 駐車場   |   |                 |                     |
| 現況    | 居住中   | 2024年12月14日退去予定 | 入居可能時期 2024年12月下旬予定 |
| 設備    | B・T別、浴室乾燥機、トイレ、温水洗浄便座、ガスコンロ可、2口コンロ、システムキッチン、収納スペース、クローゼット、シューズボックス、家具付き、家電付、室内洗濯機置場、洗濯機置場、給湯、都市ガス、フローリング、都市ガス給湯、エアコン、インターネット対応、インターネット使用料無料、オート...  |                 |                     |
| 保険等   | 要   |                 |                     |
| 備考    | <p>■鍵交授代33,000円■退去時クリーニングコート代55,000円■事務手数料22,000円■退去時精算手数料5,500円(敷金請求時)■リフクラブ2,200円/月■SBI少額短期保険800円/月■指定賃貸保証加入(総賃料100%)■賃料等引き落とし料330円/月■家具家電撤去費用27,500円(家具家電無し契約を希望の場合)■短期解約違約金:賃料1ヶ月分(1年未満)■モバイルWi-Fi(50GB)付■民泊・商号宿泊による利用及びそれに伴う広告等は一切禁止■法人で保証会社加入無しの場合、敷金1ヵ月■海外審査用印■全物件特約行契約になります。</p> <p>■事務所・S O H O利用禁止■外泊の方:G T S加入要(海外審査O K) 前払保証料:賃料総額100% 月次手数料2,330円(税込) ■エッセントシリーズ 事務手数料:22,000円 退去時精算手数料:5,500円 室内清掃費用:55,000円 リフクラブ:22,000円/月 S B I少額短期保険:800円/月 更新料:新賃料1ヶ月 賃貸保証:加入要 初回保証料:総賃料の100% 更新時:20,000円/年毎 鍵交授代等:有 33,000円~ 利用駅1:都営新宿線 菊川 徒歩8分 利用駅2:JR武蔵・中央線行徳 両田 徒歩9分</p> |                 |                     |

新宿本店

新宿区新宿3-21-4新宿ニュータウンビル1階  
TEL:03-6279-2032



みずべや  
水商売のお部屋



あずま通り店

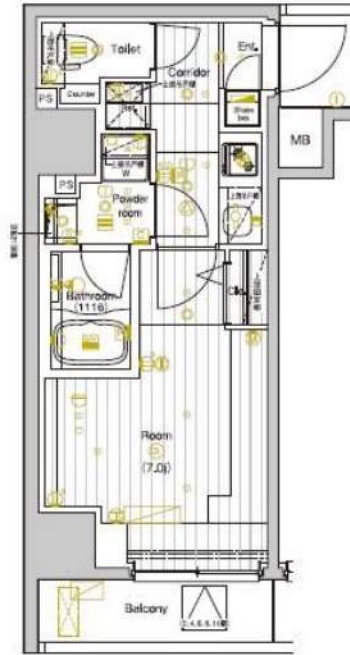
新宿区歌舞伎町1-8-3良川ビル2階  
TEL:03-6205-5732

# PREM UM CUBE 両国DEUX

## 303 号室

|    |         |   |     |        |   |    |   |    |    |   |    |    |   |    |
|----|---------|---|-----|--------|---|----|---|----|----|---|----|----|---|----|
| 賃料 | 110,000 | 円 | 共益費 | 15,000 | 円 | 礼金 | 1 | ヶ月 | 敷金 | 0 | ヶ月 | 償却 | 0 | ヶ月 |
|----|---------|---|-----|--------|---|----|---|----|----|---|----|----|---|----|

【W-Fi インターネット無料※シーファイブ】 ペット2匹飼育可 高級分譲デザイナーズ



|       |   |      |       |
|-------|---|------|-------|
| 建物所在地 | 東京都墨田区亀沢4丁目25-2   | 区分   |       |
| 交通    | 都営大江戸線/両国 徒歩12分<br>JR中央・総武線/錦糸町 徒歩12分<br>都営浅草線/浅草 徒歩23分 |      |       |
| 構造・規模 | 鉄筋コンクリート造 地上:12階  | 種別   | マンション |
| 専有面積  | 25.54 m <sup>2</sup>                                    | 入居時期 | 12/24 |
| 竣工年月  | 2021/6/16   | 方角   | 西     |

|      |   |  |
|------|---|--|
| 賃貸条件 | <ul style="list-style-type: none"> <li>■契約/普通借家契約</li> <li>■契約期間/2年</li> <li>■解約予告/2ヶ月前</li> <li>■更新料/新賃料 1.5ヶ月</li> <li>■更新事務手数料 22,000円(税込)</li> <li>■短期解約違約金 敷礼プラン時(1年未満の解約時総賃料の1ヶ月)/AZP・SZPプラン時(1年未満の解約で総賃料2ヶ月分/1年以上2年未満の解約で総賃料1ヶ月分)</li> </ul> | <ul style="list-style-type: none"> <li>■入居中サポート/21,450円</li> <li>■室内抗菌処理代/17,600円</li> <li>■事務手数料/11,000円</li> <li>■鍵費用/22,000円</li> <li>■火災保険/23,000円</li> <li>■保証会社加入必須</li> <li>ルームバンクインシュア 他</li> <li>■ペット飼育1匹の場合共益費+3500円追加、2匹の場合共益費+3500円追加及び敷金1ヶ月追加(償却※犬・猫いすれが2匹(成長時体重50cm以下、体重10kg以下)</li> </ul> |
|------|---|--|

|      |  |
|------|--|
| 特約事項 | <ul style="list-style-type: none"> <li>■指定電力案内有(契約自由)</li> <li>■入居時誓約書等提出必須</li> </ul> |
|------|--|

|    |   |
|----|---|
| 設備 | <p>システムキッチン、2口ガスキッチン、バス・トイレ別、ユニットバス、温水洗浄付き暖房便座、24換気浴室換・乾・暖、追炊き機能付きオートバス、室内洗濯機置場、独立洗面台、洋室、フローリング、24時間換気システム、角部屋、エアコン、BS対応、CS110° 対応、CATV対応、インターネット無料、都市ガス、排水(公共下水)、シューズボックス、インターホン(TV)、TVEター付オートロック、エレベーター、バルコニー、宅配ボックス、メールボックス、駐輪場、バイク置場、駐車場(貸出不可…)</p> |
|----|---|

■口振手数料：～660円 ■保証会社の更新料：10,000円～  
 ■クリーニング費用(～30㎡/55,000円)  
 ■2人以上入居の場合、共益費1,000円増額  
 ※上記費用は物件によって異なる場合がございます。詳細は直接お問い合わせください。  
 図面と現状が相違する場合、現状優先となります。

**新宿本店** 新宿区新宿3-21-4新宿ニューワールドビル1階 TEL: 03-6279-2032  
**みずや** 水商売のお部屋  
**あずま通り店** 新宿区歌舞伎町1-8-3良川ビル2階 TEL: 03-6205-5732

# 貸マンション

錦糸町駅

Verona錦糸町II Lusso 405

間取り  
1K

専有面積  
33.64㎡

築年月  
2005年10月



## チェックポイント！

社宅可,事務所使用不可,楽器不可,ペット不可,角部屋,B・T別,シャワー,浴室乾燥機,トイレ,温水洗浄便座,洗面所独立,ガスコンロ付,2口コンロ,システムキッチン,収納スペース,クローゼット,シューズボックス,照明器具,室内洗濯機置場,洗濯機置場,給湯,都市ガス,フローリング,全居室フローリング,冷房,暖房,エアコン,C S,B S端子,CATV,ダブルロックドア,オートロック,モニタ付インターホン,防犯カメラ,バルコニー,エレベーター,宅配BOX



|       |                                 |
|-------|---------------------------------|
| 物件種目  | 貸マンション                          |
| 最寄駅   | 錦糸町                             |
| 間取タイプ | 1K                              |
| 賃貸条件  | 賃料 115,000円<br>礼金1ヶ月 敷金なし 保証金なし |

|       |  |                       |    |
|-------|--|-----------------------|----|
| 物件所在地 | 東京都墨田区石原4丁目11-10   |                       |    |
| 交通    | J R 総武本線 錦糸町 徒歩9分  |                       |    |
| 建物    | 建物名  | Verona錦糸町II Lusso 405 |    |
|       | 構造・規模  | RC 7階建/4階部分           |    |
|       | 使用部分積  | 33.64㎡                |    |
|       | 間取内訳   | 洋 10                  |    |
| 築年月   | 2005年10月   | 契約期間                  | 2年 |
| 管理費等  | 10,000円/月  |                       |    |
| 駐車場   |  |                       |    |
| 現況    | 居住中  | 入居可能時期                | 相談 |
| 設備    | B・T別,シャワー,浴室乾燥機,トイレ,温水洗浄便座,洗面所独立,ガスコンロ付,2口コンロ,システムキッチン,収納スペース,クローゼット,シューズボックス,照明器具,室内洗濯機置場,洗濯機置場,給湯,都市ガス,フローリング,全居室フローリング,冷房,暖房,エアコン,C S,B S端子,C A...  |                       |    |
| 保険等   | 要 2年20,000円  |                       |    |
| 備考    | 1年未満解約違約金あり(特約) 室内清掃費用・エアコンクリーニング費,更新事務手数料あり 解約予告2ヶ月,海外の方お申し込みの場合は敷金1ヶ月積み増し 契約事務手数料:11,000円 24Hサポート料:16,500円 退去時清掃代:77,000円 更新料:新賃料1ヶ月 賃貸保証:加入要 エボス(初回保証委託手数料総賃料6.0%~月額1.5%) エルズ(初回6.0%月額1200円) CTN(初回10.0%,月額2%) 鍵交換代等:有 33,000円~ 利用駅1:東京メトロ半蔵門線 錦糸町 徒歩11分 利用駅2:都営大江戸線 両国 徒歩13分 |                       |    |

新宿本店 新宿区新宿3-21-4新宿ニュータワービル1階  
TEL: 03-6279-2032



みずいべや  
水商売のお部屋



あずま通り店 新宿区歌舞伎町1-8-3良川ビル2階  
TEL: 03-6205-5732

# 貸マンション

森下駅

GRAN PASEO森下 0602

間取り  
1DK

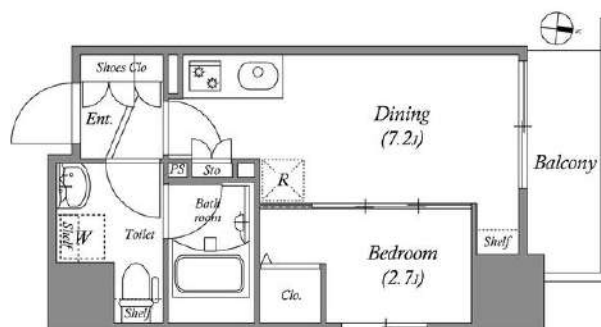
専有面積  
26.26㎡

築年月  
2022年09月



## チェックポイント！

フリーレント：2ヶ月、駐輪場有(330円/月)、主要採光面：北向き、二人入居可、B・T別、シャワー、追焚機能、浴室乾燥機、トイレ、温水洗浄便座、洗面所独立、2口コンロ、収納スペース、クローゼット、シューズボックス、人感センサー付照明、室内洗濯機置場、フローリング、エアコン、インターネット使用料無料、オートロック、モニタ付インターホン、防犯カメラ、バルコニー、エレベーター、宅配BOX



|       |                 |
|-------|-----------------|
| 物件種目  | 貸マンション          |
| 最寄駅   | 森下              |
| 間取タイプ | 1DK             |
| 賃貸条件  | 賃料 122,000円     |
|       | 礼金なし 敷金なし 保証金なし |

|       |  |                   |              |
|-------|--|-------------------|--------------|
| 物件所在地 | 東京都墨田区千歳3丁目 3番10号  |                   |              |
| 交通    | 都営新宿線 森下 徒歩3分  |                   |              |
| 建物    | 建物名  | GRAN PASEO森下 0602 |              |
|       | 構造・規模  | RC 9階建/6階部分       |              |
|       | 使用部分積  | 26.26㎡            |              |
|       | 間取内訳   | 洋2.7 DK7.2        |              |
| 築年月   | 2022年09月   | 契約期間              | 2年           |
| 管理費等  | なし 共益費 10,000円/月 雑費なし  |                   |              |
| 駐車場   | なし   |                   |              |
| 現況    | 居住中  | 入居可能時期            | 2025年1月13日予定 |
| 設備    | B・T別、シャワー追焚機能、浴室乾燥機、トイレ、温水洗浄便座、洗面所独立、2口コンロ、収納スペース、クローゼット、シューズボックス、人感センサー付照明、室内洗濯機置場、フローリング、エアコン、インターネット使用料無料、オートロック、モニタ付インターホン、防犯カメラ、バルコニー、エレベ...  |                   |              |
| 保険等   | 要 2年20,000円  |                   |              |
| 備考    | 最寄り駅より徒歩約3分の好立地！■解約予告2ヶ月前(日割) ■更新料：新賃料の1ヶ月分 ■第一保証会社：エボス(初割料：40%、月次：無 カギ費用：22,000円 退去時RC代：38,500円 更新料：なし 賃貸保証：加入要 株式会社エボスカード(東京) ROOMiD(個人) 保証料：40% (法人) 保証料：40%※保証人不 利用駅1：J R総武・中央緩行線 両国 徒歩9分 利用駅2：都営大江戸線 両国 徒歩11分 |                   |              |

新宿本店 新宿区新宿3-21-4新宿ニュータウンビル1階  
TEL：03-6279-2032



みずべや  
水商売の応援



あずま通り店 新宿区歌舞伎町1-8-3良川ビル2階  
TEL：03-6205-5732