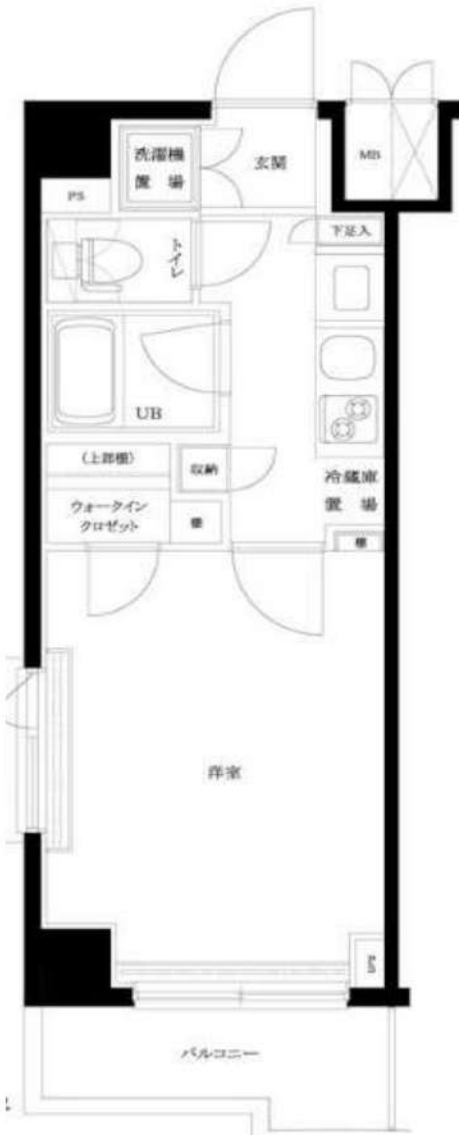


6. 賃貸物件（居住用）

社内管理項目		物件番号	
--------	--	------	--



物件種目	マンション	物件名	ループル久我山弐番館101	
賃料	89,000	円	管理費/共益費等	15,000 円
その他月額	口座振替手数料500円			
敷金	0	ヶ月	礼金	1 ヶ月
保証金	0 ヶ月		保証金	0 ヶ月
解約引	なし			
家賃保証	加入要 シェアス: 初回保証料50%、更新料1万/年			
その他一時金	引外24: 24,000円/2年・鍵交換費用44,000円(任意)			
所在地	東京都杉並区宮前5丁目12-16			
交通	京王井の頭線	久我山	駅	徒歩 10 分
	JR中央線	西荻窪	駅	徒歩 16 分
契約期間	2 年	更新料	1.5 ヶ月	建物賃貸借区分(期間) (年)
間取り	1K		築年月	2016年2月
使用部分積	壁芯	25.57	m ²	バルコニー 向き - m ²
建物構造	RC		総戸数	23 戸
所在階	1	階	地上階	6 階地下階 - 階
設備・条件	インターネット対応、オートロック、TVモニター付ドアホン、防犯カメラ、24時間セキュリティ、宅配BOX、駐輪場、エレベーター、都市ガス、フローリング、バストイレ別、室内洗濯機置場、2口ガスコンロ、エアコン、バルコニー			
駐車場有無			駐車場月額	円
家財保険加入	要	20,000 円 / 2 年	保険会社	
現況	入居中(11/30退去予定)		入居時期	相談
備考	退去時クリーニング費用: 35,000円(税別) エアコンクリーニング費用: 15,000円(税別) 大手法人契約の場合は保証会社不要(敷金1ヶ月積増し) 短期解約違約金: 1年未満 賃料1ヶ月 借主解約予告: 2か月前まで ※お問い合わせはメールにてお願いいたします。 ※内見予約、申込状況についてはイタンジBBにてお願いいたします。			

新宿本店

新宿区新宿3-21-4新宿ニュータワービル1階
TEL: 03-6279-2032



みずべや
水商売のお部屋



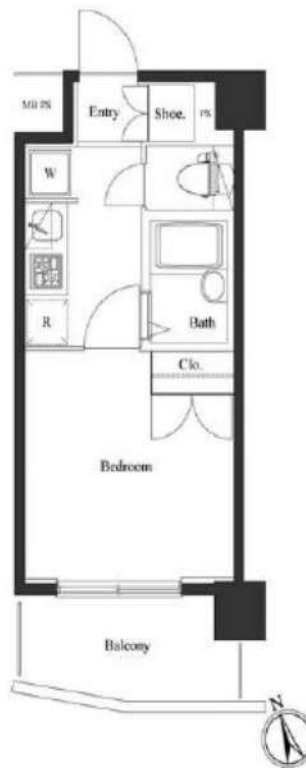
あずま通り店

新宿区歌舞伎町1-8-3良川ビル2階
TEL: 03-6205-5732

RENECAT導入済物件★消臭抗菌効果が半永久持続
★家具・家電付賃貸へ変更可★すぐお住まいになれます

Access

東急田園都市線
「三軒茶屋」 駅徒歩 1分



0603 号室 専有面積 21.76㎡

間取 1K

賃料 93,000 円/月

共益費 15,000 円/月

物件概要

所在地 / 東京都世田谷区三軒茶屋1丁目36-14
構造・規模 / 鉄筋コンクリート造 6階建
総戸数 / 32 戸
築年月 / 2006年03月15日
入居日 / 2024年09月13日

契約条件

敷金0ヶ月・礼金0ヶ月

保証システム利用料:家賃総額の55%(最低金額5.5万円)
24Hサポート料22,000円/1年・鍵交換代22,000円
室内抗菌処理代17,600円事務手数料11,000円
当社指定賃貸入居者総合保険加入の事(別途費用)
賃料口座引落(口座振替手数料:月額550円)
普通賃貸借1年契約(更新型)※
※1、2回目の更新時5%の賃料改定あり。更新料は1回のみ。
2回目以降の更新料は無い為、安心して永くお住まいいただけます

- タイル貼りの美しい外観
- TVモニター付オートロックシステム
- 防犯窓・防犯カメラ付エレベータ
- ダブルロック・玄関人感センサー付照明
- 床フローリング仕様
- 洋室エアコン標準装備
- オリジナルシステムキッチン
- 2口ガスコンロ(グリル付)
- バスルームとトイレを独立
- お湯張り機能付きバス

- ★浴室換気乾燥暖房機
- シャワートイレ・室内洗濯機置場
- ★ネット使い放題(ギガプライズ)
- ↑速度等詳細はTel0120-922-804
- BS・110°CSアンテナ(別途費用)
- CATV導入(別途費用)
- セコムマグネセラ活水器採用
- 24時間受取可能宅配BOX
- ペット小型2匹まで可(別途敷金1ヶ月)
- 2人入居・外国籍入居可能/海外審査可能



24時間安心サポート

設備のトラブルに24時間365日の受付体制

医療健康サービス 24

看護師が24時間365日ご相談に応じます。

※図面と現況が異なる場合、現況優先とさせていただきます。
※退去時清掃費用、更新時更新費用等がございます。

新宿本店 新宿区新宿3-21-4新宿ニューワールドビル1階
TEL: 03-6279-2032



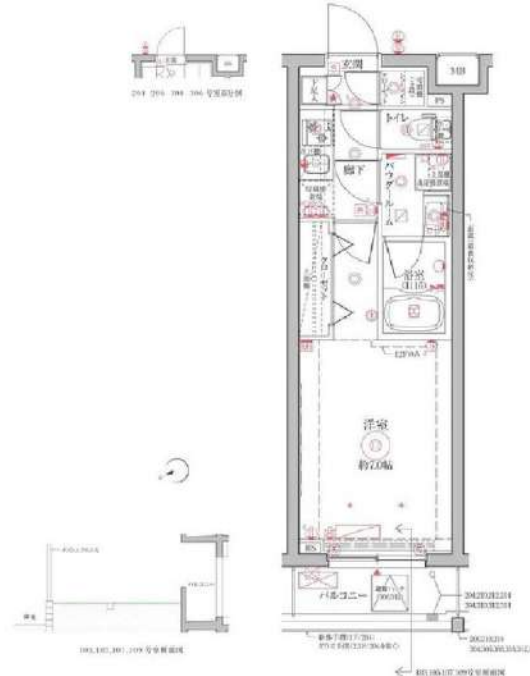
みずべば
水商売のお部屋



あずま通り店 新宿区歌舞伎町1-8-3良川ビル2階
TEL: 03-6205-5732

クレイシアIDZ祐天寺 II

分譲賃貸マンション
インターネット無料!



写真はイメージです
インターネットはギガプライズのみ利用可
※民泊利用禁止
※ペット飼育不可

保証会社加入必須

- I、新日本信用保証
 - ①初回賃料総額4.0% (年額1万円)
 - ②初回賃料総額3.0% (年額無)
 - ③学生プラン初回3万円4年間年額無 (5年目~年額1万円) ※要学生証コピー
 - 口座振替手数料 216円(税込)/月
- II、クレディセゾン
 - ①初回賃料総額4.0% (年額1万円更新)
 - ※賃料(管理費込)が15万円以上年額1.4万円
 - ②学生プラン初回1.5万円年額1万円 ※要学生証コピー

号室	賃料		
210	125,500円		
管理費	12,000円		
敷金	1ヶ月	礼金	1ヶ月
所在地	東京都世田谷区 下馬5丁目41-3		
交通	東急東横線 祐天寺 徒歩7分		
構造	鉄筋コンクリート(RC造) 4階建		
専有面積	25.52㎡	開口部方位	北西
総戸数	49戸	間取り	1K
築年月	2023/08	契約期間	2年
入居日	12月中旬 11/28退去(入居中)		
設備等	都市ガス, 公共下水, 宅配BOX, バス・トイレ別, 浴室乾燥機, 室内洗濯機置き場, ガスコンロ, コンロ2口, バルコニー, エレベーター, エアコン, 独立洗面台, 防犯カメラ, 温水洗浄便座, ネット無料, シューズインクローク, モニタ付オートロック, ゴミ置場, ダブルロックキー, 電子キー, 24時間緊急通報システム		
備考	※365日以内の解約の場合、短期解約違約金 賃料(管理費込) 1ヶ月分 ※更新事務手数料: 新賃料の0.5ヶ月分 ※ルームクリーニング代(退去時支払): 48,400円(税込) FAST ASSIST24/月額: 850円(税込) カードキー発行費用: 16,500円(税込) 保険料: 20,000円 2年 解約予告: 1ヶ月前		

図面が現状と異なる場合は現状優先とします。
更新料: 新賃料の1ヶ月分

新宿本店 新宿区新宿3-21-4新宿ニュータウンビル1階
TEL: 03-6279-2032



みずべや
水商売のお部屋

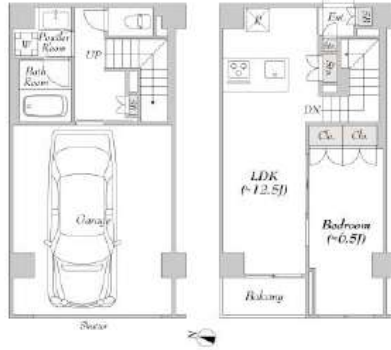


あずま通り店 新宿区歌舞伎町1-8-3良川ビル2階
TEL: 03-6205-5732



新築物件 即日入居可能 礼金なし! 敷金なし! 外国籍相談可能! 海外審査可能!
NURO光 高速インターネット無料! ペット飼育相談可能!

【Bタイプ】79.84㎡
1LDK(メゾネット)+ガレージ



【Cタイプ】97.80㎡
1LDK(メゾネット)+ガレージ



物件概要

- 名称: LUMIEC CHITOSE FUNABASHI
ルミーク千歳船橋
- 所在地: 〒156-0055
東京都世田谷区船橋2丁目5番5号
- 敷金/礼金: 0ヶ月/0ヶ月
※ガレージ住戸のみ 敷金1ヶ月
- 竣工: 2024年5月
- 入居時期: 即日入居可能
- 構造・規模: 鉄筋コンクリート造
地上5階建 (23戸)
- 契約期間: 普通賃貸借 2年
- 火災保険: 要加入 13,000円~
- 保証会社: 要加入
- ★エポスカード ROOM iD
・日本セーフティー 他
- ※初回月額総賃料の40%~
(次年度以降 10,000円~)
- ★エポスGTN (※初回月額総賃料の100%、毎月2%)
- 更新料: 新賃料1ヶ月
- 解約: 2ヶ月前予告
- その他: 短期解約違約金
※1年未満の解約賃料の2ヶ月分
- 24時間入居サポート: 要加入
(くらしーど) ¥16,500(税込)
入居日から2年間・以後更新2年毎
- 駐輪場: 1,100円(税込)/月 4台 満車
- 駐車場: ガレージ住戸のみ設置 (賃料に含む)
- 設備
 - インターネット無料 (高速インターネットNURO光導入)
 - ガス: 都市ガス
 - ペット可 (敷金1ヶ月積み増し償却)
※小型犬および猫 その他相談
 - パスタイレ別
 - エアコン
 - TVモニター付きドアホン
 - トランクルーム (5階 ※2部屋のみ)
 - シューズボックス
 - 浴室乾燥機
 - 追焚機能付きバス
 - 独立洗面台
 - 温水洗浄便座
 - オートロック
 - 宅配ボックス
 - システムキッチン
 - エレベーター

階数 賃料表 管理費: 20,000円 (B.C.Dタイプ以外) : 30,000円 (B.C.Dタイプ)

5F	501(ル-7パ ルユニ-)	502(ル-7パ ルユニ-)						
	P 1LDK 45.09㎡	O 2SLDK 63.87㎡						
	260,000円	363,000円						
4F	401	402	403(ル-7パ ルユニ-)	404(ル-7パ ルユニ-)				
	J 1SLDK 44.37㎡	K 2LDK 55.90㎡	N 2LDK 45.56㎡	M 2LDK 53.78㎡				
	契約	303,000	契約	290,000				
3F	301	302	303	304(ル-7パ ルユニ-)	305(ル-7パ ルユニ-)	306		
	J 1SLDK 44.37㎡	K 2LDK 56.01㎡	E 2LDK 42.44㎡	L 1SLDK 49.09㎡	H 2LDK 47.16㎡	I 1LDK 38.48㎡		
	契約	契約	契約	申込	契約	契約		
2F	201(メゾネット)	202(メゾネット)	203	204	205	206	207(メゾネット)	208(メゾネット)
	C 1SLDK 97.80㎡	D 2SLDK 113.15㎡	E 2LDK 42.44㎡	F 1LDK 34.37㎡	G 2LDK 41.39㎡	A 1LDK 33.53㎡	B 1SLDK 79.84㎡	B 1SLDK 79.84㎡
	533,000	620,000	契約	契約	契約	契約	370,000	433,000
1F	201 専用ガレージ 2台分	202 専用ガレージ 2台分	101	102	103	エントランス	207 専用ガレージ 1台分	208 専用ガレージ 1台分
			Q 2LDK 42.47㎡	R 1LDK 31.98㎡	S 1LDK 32.30㎡			
			契約	契約	契約			



《プラン集》

【Dタイプ】 113.15㎡
2SLDK(ク*初)+ガレージ



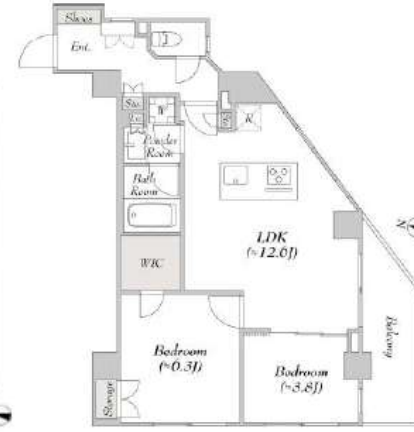
【Hタイプ】 2LDK
47.16㎡



【Jタイプ】 1SLDK
44.37㎡



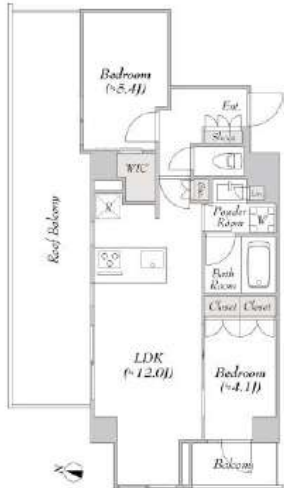
【Kタイプ】 2LDK
56.01㎡



【Lタイプ】 1SLDK
49.09㎡



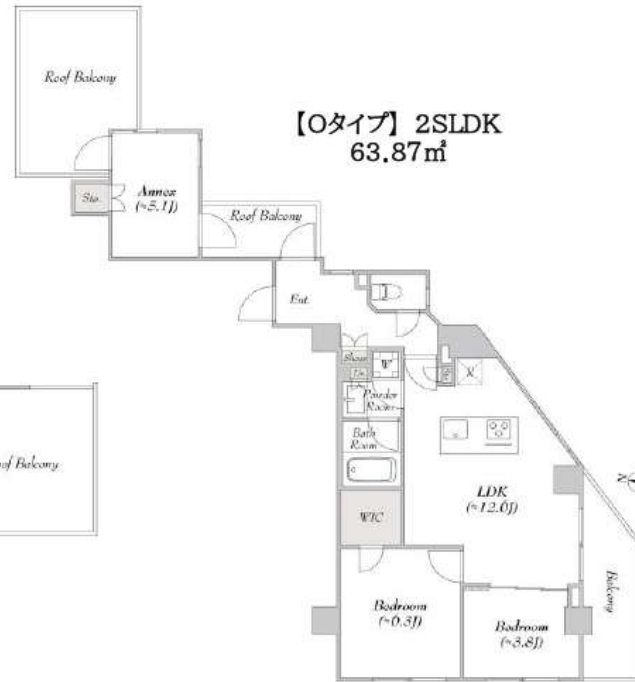
【Mタイプ】 2LDK
53.78㎡



【Nタイプ】 2LDK
45.56㎡



【Oタイプ】 2SLDK
63.87㎡



【Pタイプ】 1LDK
45.09㎡



クレイシア三軒茶屋

分譲賃貸マンション
インターネット (Wi-Fi) 無料!



写真はイメージです。
インターネットはギガプライズのみ利用可
※ペット飼育不可
※民泊利用禁止

保証会社加入必須
I、新日本信用保証
①初回賃料総額4.0% (年額1万円)
②初回賃料総額3.0% (年額無)
③学生プラン初回3万円4年間年額無
(5年目~年額1万円) ※要学生証コピー
口座振替手数料 216円(税込)/月
II、クレディセゾン
①初回賃料総額4.0% (年額1万円更新)
※賃料(管理費込)が15万円以上年額1.4万円
②学生プラン初回1.5万円年額1万円 ※要学生証コピー

号室	賃料		
1102	121,500円		
管理費	10,000円		
敷金	1ヶ月	礼金	1ヶ月
所在地	東京都世田谷区 上馬2丁目26-8		
交通	東急田園都市線 三軒茶屋 徒歩8分 東急世田谷線 三軒茶屋 徒歩9分		
構造	鉄筋コンクリート(RC造) 13階建		
専有面積	25.62㎡	開口部方位	南西
総戸数	48戸	間取り	1K
築年月	2019/09	契約期間	2年
入居日	1月中旬 12/07退去(入居中)		
設備等	都市ガス、公共下水、宅配BOX、バス・トイレ別、浴室乾燥機、追い焚き機能、室内洗濯機置き場、ガスコンロ、コンロ2口、バルコニー、エレベーター、エアコン、独立洗面台、防犯カメラ、温水洗浄便座、ネット無料、グリル、モニタ付オートロック、ゴミ置場、シリンダーキー(ディンプル)、ダブルロックキー、24時間緊急通報システム		
備考	※365日以内の解約の場合、短期解約違約金 賃料(管理費込) 1ヶ月分 ※更新事務手数料: 新賃料の0.5ヶ月分 ※ルームクリーニング代(退去時支払) 48,400円(税込) FAST ASSIST24/月額: 850円(税込) 室内除菌消臭代: 5,500円(税込) 鍵交換料: 30,800円(税込) 保険料: 20,000円 2年 解約予告: 1ヶ月前		

図面が現状と異なる場合は現状優先とします。
更新料: 新賃料の1ヶ月分

新宿本店 新宿区新宿3-21-4新宿ニュータウンビル1階
TEL: 03-6279-2032



みずいべや
水商売のお部屋



あずま通り店 新宿区歌舞伎町1-8-3良川ビル2階
TEL: 03-6205-5732