

SYNEX HON-KOMAGOME

902 号室

ビジネスパーソンや学生さんにオススメ。充実設備の駅近分譲賃貸マンションです。



※図面と現況が異なる場合は現況を優先いたします。

利回りくん



特別ご優待サービス
SYLA PREMIUM Club Off
SYLA PREMIUM SUPPORT
住まいのトラブルや困りごとに対応いたします。

【設備・条件その他】

エレベーター、宅配ボックス、敷地内ごみ置き場、バルコニー、フローリング、エアコン、BS、CS、CATV、ネット使用料不要、分譲賃貸、システムキッチン、バストイレ別、浴室乾燥機、温水洗浄便座、クロゼット、シューズボックス、オートロック、モニター付きオートロック、保証会社利用可、外国人可、学生向け、小型犬可、猫可

賃料	90,000円		
	共益費	8,000円	
敷金	0ヶ月	礼金	1ヶ月
	所在地		
東京都文京区本駒込1丁目			
交通			
南北線本駒込駅 徒歩5分			
都営三田線白山駅 徒歩10分			
都営三田線千石駅 徒歩10分			
建物	構造・規模	鉄筋コンクリート・14階建	
	所在階	9階	間取
	築年月	2007年7月	方角
	平米数	壁芯22.61㎡	バルコニー面積
契約	種別	普通借家契約	契約期間
	解約予告	2ヶ月前 (大手法人の場合相談可)	
	更新料	1ヶ月	ペット
その他	火災保険	20,000円	鍵交換代
	室内清掃費	52,800円	(退去時)
	入居者サポート	SYLAプレミアムクラブ加入 24,200円(税込)/2年 更新時より 26,400円(税込)/2年	
	保証会社	エルズサポート 他取り扱い有り 初回50%、月額保証料700円、月額事務手数料330円～	
引渡	入居時期	期日指定2025年02月中旬	
	現況	居住中	解約予定日
備考	2025-01-26		
	◆お申込時、当社が運営するサービス「利回りくん」にも申込情報が登録されます。入居後、本登録を行う事ですぐにサービスを利用する事ができます。※本サービスの登録は無料です。 ◆ペット飼育可の場合：ペット飼育時は敷金1ヶ月積み増し。 ◆空き予定物件：先行契約のみ申込可		

新宿本店 新宿区新宿3-21-4新宿ニュータウンビル1階
 TEL : 03-6279-2032



みずべや
 水商売のお部屋



あずま通り店 新宿区歌舞伎町1-8-3良川ビル2階
 TEL : 03-6205-5732

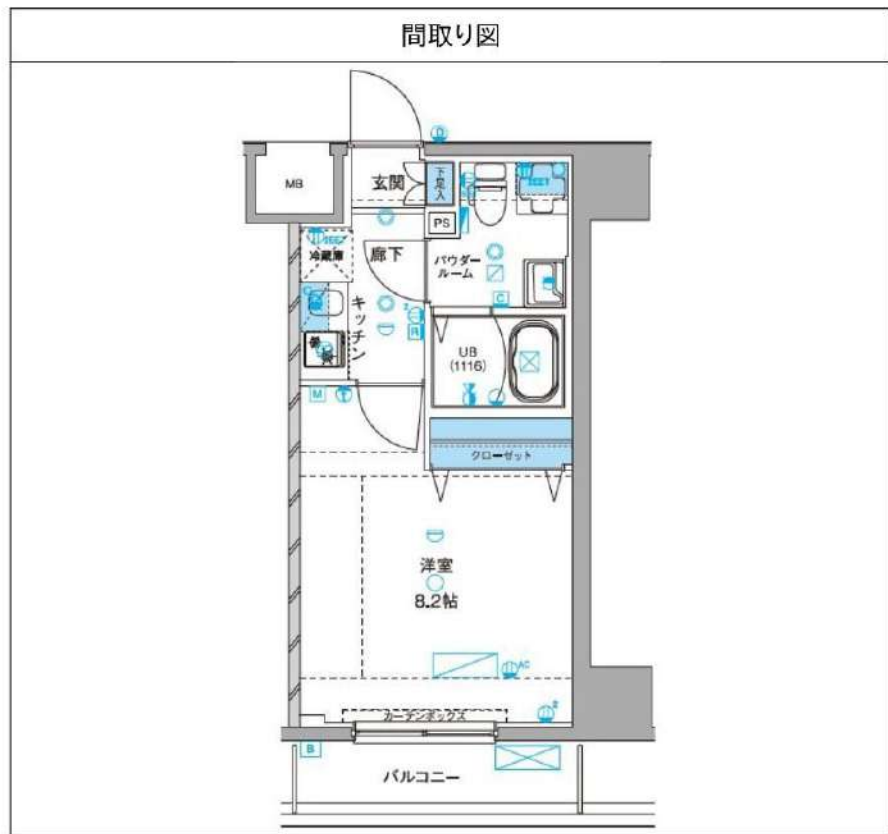
ジェノヴィア浅草Ⅲグリーンヴェール 405

物件種別	間取り	賃料	管理費等
マンション	1K	90,000円	15,000円

セキュリティも室内設備も充実!ペット可 高級分譲賃貸マンション



セキュリティも室内設備も充実!ペット可 高級分譲賃貸マンション♪

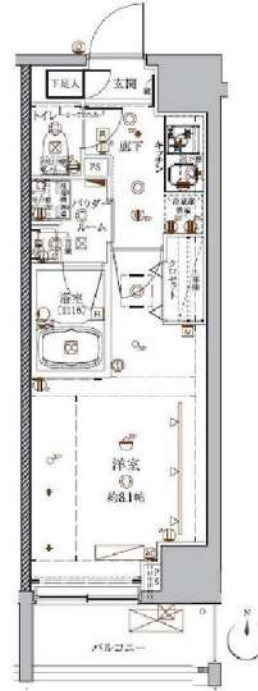


敷金/保証金	0円	礼金/権利金	90,000円
敷引/償却金	0円	更新料	1.5ヶ月 (新賃料)
更新事務手数料			
その他費用			
物件所在地	東京都台東区千束3丁目27番13号		
交通	つくばエクスプレス 浅草[つくばEXP]駅 徒歩12分 東京メトロ日比谷線 三ノ輪駅 徒歩11分 東京メトロ日比谷線 入谷駅 徒歩13分		
間取り詳細			
構造	鉄筋コンクリート 4階 / 10階建		
面積	25.73㎡	向き	南東
築年月	2016年8月	契約期間	普通借家契約 2年
退去日		入居時期	2025年1月23日
駐車場	駐輪場 バイク置き場		
設備	浴室乾燥, 24時間換気システム, ガス給湯, バス・トイレ別, CS, シャワー, 2口コンロ, ガスキッチン, 湯水洗浄便座, エアコン, 洗面所独立, 室内洗濯機置場, 押入, BS, モニタ付オートロック, システムキッチン, クローゼット, フローリング, 2F以上, トイレ有, ガスコンロ, ユニットバス, ガスコンロ設置済, バス有, シューズボックス, 洗面化粧台, TVインターホン, セキュリティ会社加入済, デザイナーズ, メールボックス, エレベーター, 外壁タイル張り, 管理室, 宅配BOX		
入居諸条件	ペット可, 事務所不可, 二人入居可		
損害保険	要 23,000円 (2年)		
保証会社	可 保証会社必須/～50%		
備考	■入居中サポート/21450円 ■抗菌代/17600円 ■事務手数料/11000円 ■保証会社必須/～50% ■保険/23000円 ■鍵費用/22000円 ■契約期間(2年普借)※違約金有☆AZPの賃料+1万円でスーパーゼロプラン適用★0 ■ペット飼育時条件有		

新宿本店 新宿区新宿3-21-4新宿ニュータウンワビル1階 TEL: 03-6279-2032
 
みずべや 水商売のお部屋
 
あずま通り店 新宿区歌舞伎町1-8-3良川ビル2階 TEL: 03-6205-5732

クレイシア入谷

分譲賃貸マンション
インターネット無料!



写真はイメージです。
フローリングカラー：ナチュラル
無料インターネットはギガプライズのみ利用可
※民泊利用禁止※
※ペット飼育不可※

- 保証会社加入必須
- 新日本信用保証
 - ①初回賃料総額4.0% (年額1万円)
 - ②初回賃料総額8.0% (年額無)
 - ③学生プラン初回3万円4年間年額無 (5年目~年額1万円) ※要学生証コピー
口座振替手数料 216円(税込)/月
 - クレディセゾン
 - ①初回賃料総額4.0% (年額1万円更新)
※賃料(管理費込)が15万円以上年額1.4万円
 - ②学生プラン初回1.5万円年額1万円 ※要学生証コピー

号室	賃料		
1006	90,500円		
管理費	10,000円		
敷金	1ヶ月	礼金	1ヶ月
所在地	東京都台東区 竜泉2丁目7-4		
交通	東京メトロ日比谷線 入谷 徒歩6分 東京メトロ日比谷線 三ノ輪 徒歩6分		
構造	鉄筋コンクリート(RC造) 14階建		
専有面積	25.94㎡	開口部方位	南
総戸数	78戸	間取り	1K
築年月	2018/09	契約期間	2年
入居日	2月末 01/26退去(入居中)		
設備等	都市ガス, 公共下水, 宅配BOX, バス・トイレ別, 浴室乾燥機, 室内洗濯機置き場, ガスコンロ, コンロ2口, バルコニー, エレベーター, エアコン, 独立洗面台, 防犯カメラ, 温水洗浄便座, ネット無料, グリル, モニタ付オートロック, ゴミ置場, シリンダーキー (ディンプル), ダブルロックキー, 2.4時間緊急通報システム		
備考	※365日以内の解約の場合、短期解約違約金 賃料(管理費込) 1ヶ月分 ※更新事務手数料: 新賃料の0.5ヶ月分 ※ルームクリーニング代(退去時支払): 48,400円(税込) FAST ASSIST24/月額: 1,100円(税込) 室内除菌消臭代: 8,800円(税込) 鍵交換料: 35,200円(税込) 保険料: 20,000円 2年 解約予告: 1ヶ月前		

図面が現状と異なる場合は現状優先とします。
更新料: 新賃料の1ヶ月分

新宿本店 新宿区新宿3-21-4新宿ニュータワービル1階
TEL: 03-6279-2032



みずばや
水商売のお部屋



あずま通り店 新宿区歌舞伎町1-8-3良川ビル2階
TEL: 03-6205-5732

貸マンション

入谷駅

コンシェルシア東京入谷ステーションフロント 603

間取り
1K

専有面積
27.93㎡

築年月
2018年04月



チェックポイント！

B・T別,洗面所独立,2口コンロ,収納スペース,シューズボックス,室内洗濯機置場,洗濯機置場,都市ガス,エアコン,バルコニー,エレベーター,宅配BOX



物件種目	貸マンション
最寄駅	入谷
間取タイプ	1K
賃貸条件	賃料 98,000円 礼金1ヶ月 敷金なし 保証金なし

物件所在地	東京都台東区入谷1丁目 18-4		
交通	東京メトロ日比谷線 入谷 徒歩1分		
建物	建物名	コンシェルシア東京入谷ステーションフロント 603	
	構造・規模	RC 14階建/6階部分	
	使用部分積	27.93㎡	
	間取内訳		
築年月	2018年04月	契約期間	2年
管理費等	なし 共益費 12,000円/月		
駐車場			
現況	居住中 2024年12月19日退去予定	入居可能時期	相談
設備	B・T別,洗面所独立,2口コンロ,収納スペース,シューズボックス,室内洗濯機置場,洗濯機置場,都市ガス,エアコン,バルコニー,エレベーター,宅配BOX		
保険等	要 2年20,000円		
備考	24時間駆けつけサポート:16,500円 入居前抗菌消臭:16,500円 書類作成費:11,000円 更新料:新賃料1.5ヶ月 賃貸保証:加入要 クレディセゾン 初回保証委託料合計賃料の50%~ 鍵交換代等:有 33,000円~ 利用駅1:JR山手線 鶯谷 徒歩15分		

新宿本店

新宿区新宿3-21-4新宿ニュータワービル1階
TEL:03-6279-2032



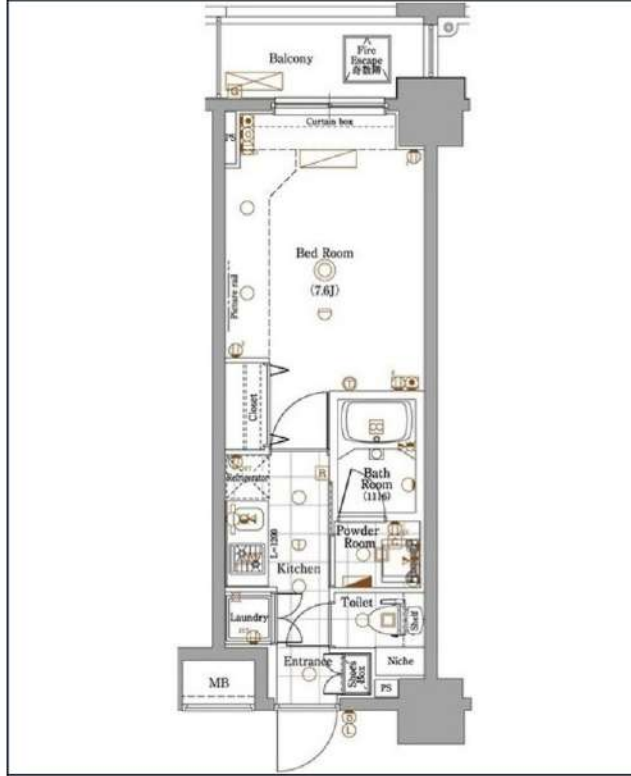
みずいべや
水商売のお部屋



あずま通り店

新宿区歌舞伎町1-8-3良川ビル2階
TEL:03-6205-5732

アクセスジーベック秋葉原



※現況と図面に相違がある場合は、現況優先となります。

東京メトロ銀座線「神田」徒歩6分
JR山手線「秋葉原」徒歩7分
都営新宿線「岩本町」徒歩5分

号室	賃料
3F	99,000円

管理費	19,000円		
保証金	1ヶ月	礼金	0.5ヶ月
その他費用	鍵交換費用33,000円、ハウスクリーニング55,000円(入居時)、エアコン分解清掃16,500円(入居時)、契約事務手数料11,000円(入居時)、24時間生活サポート16,500円(入居時)		
所在地	〒101-0032 東京都千代田区岩本町2丁目1-9		
構造・階建	RC 3階部分 / 14階		
築年月	2008年6月	専有面積	25.26㎡
間取り	1K	開口向き	北西
契約期間	普通借家2年	更新料	1.1ヶ月(新賃料)
保険	20,000円 2年	更新事務手数料	
保証会社	日本セーフティ(プ) 保証料(初回契約時)50%、保証料(月額)800円、初回保証料 保証人有⇒40% 無⇒50% 外国籍⇒100%+月額1,000円 契約時緊急連絡先も身分証写し必須		
退去予定日	2025年1月13日	入居時期	相談
備考	<ul style="list-style-type: none"> ・保証金契約時償却に原状回復費用は含まれません ・ルームクリーニング代、エアコン清掃代の税率変更による差額は退去時請求 ・2年未満の解約は短期解約違約金有⇒賃料、管理費総額1ヶ月分 ・解約予告2ヶ月前 ・ペット飼育可能/猫不可⇒保証金1ヶ月増額/契約時償却 		

・BS/CS(要確認) ・駐輪場(要空確認) ・退室前の申込みは先行契約となります
・間取り反転タイプ

駐輪場等の空き確認はこちらへ→ 株式会社メイプルリビングサービス 03-5489-4344

新宿本店 新宿区新宿3-21-4新宿ニューターワビル1階
TEL: 03-6279-2032



みずぺや
水商売のお部屋



あずま通り店 新宿区歌舞伎町1-8-3良川ビル2階
TEL: 03-6205-5732

ZOOM東神田 401

物件種別	間取り	賃料	管理費等
マンション	1LDK	174,000円	20,000円

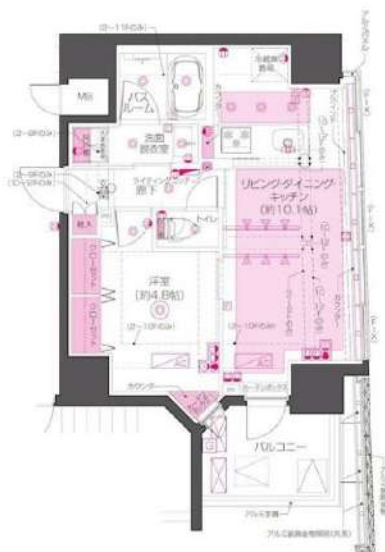
敷金/保証金	174,000円	礼金/権利金	174,000円
敷引/償却金		更新料	1ヶ月(新賃料)
更新事務手数料			
その他費用	<small>[-一時金] 鍵交換費用(税込): 33,000円 [月次費用] 家財保険+付帯サービス(税込): 1,835円 (備考) ■契約時: 当月分+翌月分の賃料・管理費をお支払い頂きます ■ペット飼育時: 敷金1ヶ月追加(別途飼育相則参照・要申請書) ■解約時: ルームクリーニング費用及び借主負担分の原状回復費用をお支払い頂きます</small>		
物件所在地	東京都千代田区東神田2丁目4-8		
交通	都営新宿線 岩本町駅 徒歩5分 東京メトロ日比谷線 秋葉原駅 徒歩6分 総武線快速 馬喰町駅 徒歩6分		
間取り詳細	4階: LDK 10.10畳, 洋室 4.80畳		
構造	鉄筋コンクリート 4階 / 12階建		
面積	40.52㎡	向き	東
築年月	2019年6月21日	契約期間	普通借家契約 2年
退去日		入居時期	即入居
駐車場	要問合せ 駐輪場		
設備	角部屋 二面採光 3口ガス(グリル付)浴室換気乾燥機 追焚 温水 洗浄便座 床暖房 エアコン		
入居諸条件	ペット可, 二人入居可		
損害保険			
保証会社	必須 トーシンライフ、オリコフォレントインシュア、全保連/保証料: 初回=賃料等×50%、月額=賃料等×1%		
備考	■民泊利用不可 ■自転車: 月額500円(契約時2年間一括払い※台数要確認) ■部屋タイプ:A ■外国籍相談可(申込条件: 在留カード必須、日本語読み書き出来る方、連帯保証人必須: 日本人又は永住者) ◆内見予約は『スマート内覧』◆		

外観



その他

間取り図



新宿本店

新宿区新宿3-21-4新宿ニューターワビル1階
TEL: 03-6279-2032



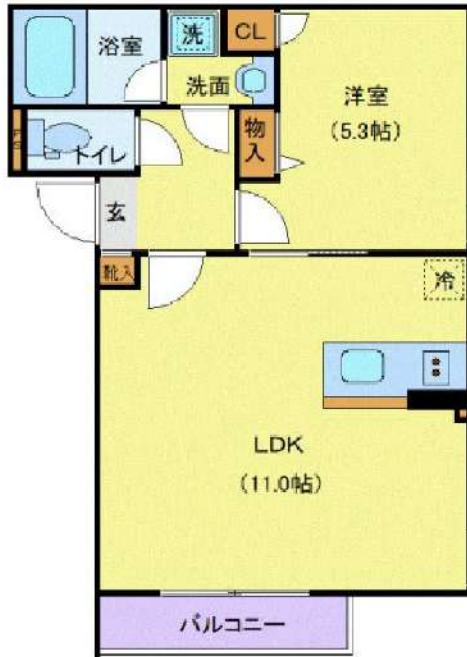
みずべば
水商売のお部屋



あずま通り店

新宿区歌舞伎町1-8-3良川ビル2階
TEL: 03-6205-5732

間取り図



基本情報

住所	東京都文京区音羽1丁目 6-13	号室	202	
交通	1	有楽町線江戸川橋駅 徒歩5分	間取り	1LDK
	2	有楽町線護国寺駅 徒歩7分	広さ	壁芯35.71㎡
	3	丸ノ内線茗荷谷駅 徒歩13分	方角	西
築年月	2019年9月	構造	鉄骨造・3階建	
現況	即時			

賃料等

敷金	0ヶ月	礼金	1ヶ月
賃料	189,000円	再契約料	新賃料の1ヵ月
共益費	11,000円		

■鍵交換代33,000円 ■退去時クリーンコート代55,000円 ■事務手数料22,000円 ■退去時精算手数料5,500円 (最終請求時) ■リブクラブ2,200円/月 ■SBI少額短期保険800円/月 ■指定賃貸保証加入 (総賃料100%) ■賃料等引き落とし料330円/月 ■家具家電撤去費用49,500円 (家具家電無し契約を希望の場合) ■短期解約違約金: 賃料1ヶ月分 (1年未満) ■モバイルwifi (50GB)付 ■民泊・簡易宿泊による利用及びそれに伴う広告等は一切禁止 ■法人で保証会社加入無しの場合、敷金1か月 ■海外審査相談可 ■全物件先行契約になります。 ■事務所・SOHO利用禁止 ■外国籍の方: GTN加入要 (海外審査OK) 初回保証料: 賃料総額100% 月次手数料2,330円 (税込) ■ラグジュアリーリース

設備

宅配ボックス / 家具・家電付 / エアコン / ネット使用料不要 / TVインターホン / システムキッチン / 給湯 / バストイレ別 / 脱衣所 / 浴室乾燥機 / 追い焚き / 温水洗浄便座 / 洗面所独立 / クロゼット / オートロック / 敷金不要 / 外国人可 / キャンペーン特集

建物内観



外観画像



SET UP賃貸 (家具・家電付き) 対応

[家具・家電付き基本内容] 条件をご確認下さい。
 ●TV ●冷蔵庫 ●レンジ
 ●ベッド ●デスク ●チェア
 ●カーテン ●その他備品
 ※物件により異なる場合がございます。
 詳しくはお問合せ下さい。