

# プレール・ドゥーク練馬高野台

住み替え応援システムRe+Room  
家賃でポイントがたまる！  
住み替えて使ってお得！

安心管理システム24時間管理  
学生・女性にオススメ

ペット相談可(小型犬または猫1匹、敷金2ヶ月)

24時間対応ごみ置き場 2口ガスコンロ

温水洗浄暖房便座 浴室換気乾燥機



**新生活応援**  
家具家電リース

【配達料無料】 【設置料無料】 【撤去料無料】



新生活応援はじめての初期費用が0円です！

単身 4人まで	月額 5,500円	初期費用 9,900円
2人	月額 4,400円	初期費用 8,800円

木下の賃貸 友の会  
詳細はこちら▶



※図面と現況が異なる場合には現況を優先とします。

## ACCESS

西武池袋線 練馬高野台駅 徒歩7分

西武池袋線 富士見台 徒歩14分  
西武池袋線 石神井公園 徒歩21分

403号室

賃料 80,000円

管理費 8,000円

敷金 0ヶ月 礼金 1ヶ月

## OUTLINE

間取り	1K	タイプ		専有面積	20.52㎡
入居日	2025年01月中旬		内見	12/23~内見予定	
「木下の賃貸」友の会費		1,980 円(税込)/月額			
所在地	東京都練馬区富士見台3丁目38-19				
構造	RC造	規模	6階建4階		
竣工日	2011年10月		総戸数	47戸	
駐車場施設	無	空	無		
駐輪場施設	有	空	キノシタコミュニティへ要確認		
駐車場敷金	なし	駐車場賃料	0 円/月額		
ペット飼育	相談	ペット飼育の場合の敷金	敷金2ヶ月支払		
方位	南東	ガス	パレットガス推奨		
備後管理会社	株式会社キノシタコミュニティ		電気	パレット電気推奨	

## LEASE CONDITION

契約期間	2年	更新料	新賃料	1.25	ヶ月
解約予告	1ヶ月前に文書で当社宛に通知				
スマートロック登録費用	27,500 円(税込)	消毒代	26,400 円(税込)		
定額ルームクリーニング代	63,800 円(税込)				

## EQUIPMENT

オートロック	○	洗濯機置き場	○	バルコニー	○
エレベーター	○	浴室乾燥機	○	CATV	○
TVモニター付きインターフォン	○	洗濯機能付暖房便座	○	BSアンテナ	○
宅配ボックス	○	追い焚き	○	CSアンテナ	○
ガスコンロ	○	居室床材フローリング	○	カーシェアリング	
IHクッキングヒーター	○	エアコン	○		
独立洗面台	○	浄化槽			

備考

(1)保証会社加入必須。木下グループ保証：初回保証料80%、利用手数料月額550円(税込)、継続保証委託料20,000円(2年毎)  
 (2)木下の賃貸友の会加入必須。入居者補償制度、住まいのトラブル緊急サポート等のサービスを提供。月額1,980円(税込)~/法人プラン月額990円(住まいのトラブル緊急サポートのみ)  
 (3)12ヶ月未満の解約時、賃料1ヶ月分の違約金が御座います。  
 (4)CATV、BS-CS110、インターネット等(導入されているか否かは要確認)には別途契約、費用がかかります。

2022.9.21 宅配ボックス設備更新(暗証番号一覧表・その他情報に添付)

**新宿本店** 新宿区新宿3-21-4新宿ニュータウンビル1階  
TEL: 03-6279-2032



**みずびや**  
水商売のお部屋



**あずま通り店** 新宿区歌舞伎町1-8-3良川ビル2階  
TEL: 03-6205-5732



都営三田線「西台」駅 徒歩9分 都営三田線「高島平」駅 徒歩11分  
都営三田線「蓮根」駅 徒歩21分

FR :

# クレヴィスタ板橋西台 II 805

東京都板橋区高島平9丁目43-6

構造 鉄筋コンクリート10階建

面積 25.62㎡

竣工 2017年2月

間取り 1K

退去予定日：2024/12/29  
方角：北



※タイプにより床・建具の色が異なりますので必ず現地をご確認ください。

### セールスポイント

都営三田線西台周辺への引っ越しをお考えなら「クレヴィスタ板橋西台II」。室内設備はエアコン・フローリングなどが揃っており、とても充実しています。バルコニーをご活用いただけるマンションです。駐輪場付きのマンションです。板橋区エリアや都営三田線西台付近で、あなたのニーズに合ったお部屋探しをお手伝い致します。まずは当社へご連絡をお待ちしております。

### スマートホーム

スマホアプリ「Space Core」で利用可。お部屋により設置されている機器が異なる場合や、非設置の物件もございますので現地をご確認ください。【機能】①スマートロック②温湿度センサー③室内防犯カメラ④赤外線家電操作機能⑤管理会社とのチャット機能など

※図面と現況が異なる場合は現況優先になります。



### ▼賃貸借条件

賃料	83,000円
共益費	15,000円
契約期間	2年
更新料	新賃料の1ヶ月
▼その他条件	
ペット	相談
法人	可
外国籍	留学生(語学/専/短) 敷金+1.5 社会人・大学生 敷金+1

※法人(保証会社不可):敷金+2ヶ月/礼金+2ヶ月  
※水・風可:敷金+1ヶ月  
※2人同居:敷金+1ヶ月  
※ペット:小型犬+1ヶ月/猫+1.5ヶ月(償却)  
※不動産業者入居不可(連保も不可)  
※民泊転貸禁止  
※先行申込可・先行契約不可

### ▼初期費用

敷金	0ヶ月
礼金	0ヶ月
保証:イオースカート	緊急連絡先40%
保証:ルームバンク 口振手数料¥330	緊急連絡先40%
保証:GTN	GTN 外国籍の方エポスグローバルプラン 総額家賃の100% +月次費用 総額家賃の2%
その他月額費用	リビングアシスト総合保険 800円
室内清掃費用	44,000円
鍵交換代	33,000円
その他初期費用	書類作成代: 11,000円
入居時期	予定2025年2月上旬

新宿本店 新宿区新宿3-21-4新宿ニューターワビル1階  
TEL: 03-6279-2032



みずべや  
水商売のお部屋



あずま通り店 新宿区歌舞伎町1-8-3良川ビル2階  
TEL: 03-6205-5732



西武池袋線「桜台」駅 徒歩3分 西武有楽町線「新桜台」駅 徒歩9分  
西武池袋線「練馬」駅 徒歩10分

FR :

# クレヴィスタ練馬桜台 205

東京都練馬区桜台 4丁目30-9

構造 鉄筋コンクリート5階建

面積 25.77㎡

竣工 2018年7月

間取り 1K



退去予定日：2024/12/24  
方角：北



### セールスポイント

共用部にはゴミ出し24時間OK・宅配ボックスなど様々な設備やサービスが揃っているので便利です。セキュリティ面は、オートロック・TVインターホンなど充実しているので、防犯対策もばっちりです。収納はシューズボックス・クロゼットなど豊富なので、広々と空間を利用することも可能です。不動産経験の豊富なスタッフが練馬区や西武池袋線桜台付近のお部屋探しを快適にサポート致します。是非一度お問い合わせ下さい。

### スマートホーム

スマホアプリ「Space Core」で利用可。お部屋により設置されている機器が異なる場合や、非設置の物件もございますので現地をご確認ください。【機能】①スマートロック②温湿度センサー③室内防犯カメラ④赤外線家電操作機能⑤管理会社とのチャット機能など

※図面と現況が異なる場合は現況優先になります。


### ▼賃貸借条件

賃料	84,000円
共益費	15,000円
契約期間	2年
更新料	新賃料の1ヶ月
▼その他条件	
ペット	相談
法人	可
外国籍	留学生(語学/専/短) 敷金+1.5 社会人・大学生 敷金+1

※法人(保証会社不可):敷金+2ヶ月/礼金+2ヶ月  
※水・風可:敷金+1ヶ月  
※2人同居:敷金+1ヶ月  
※ペット:小型犬+1ヶ月/猫+1.5ヶ月(償却)  
※不動産業者入居不可(連保も不可)  
※民泊転貸禁止  
※先行申込可・先行契約不可

### ▼初期費用

敷金	0ヶ月
礼金	0ヶ月
保証:イホースト	緊急連絡先40%
保証:ルームバンク 口振手数料¥330	緊急連絡先40%
保証:GTN	GTN 外国籍の方エポスグローバルプラン 総額家賃の100% +月次費用 総額家賃の2%
その他月額費用	リビングアシスト総合保険 800円
室内清掃費用	44,000円
鍵交換代	33,000円
その他初期費用	書類作成代: 11,000円
入居時期	予定2025年2月上旬

新宿本店 新宿区新宿3-21-4新宿ニューワールドビル1階  
TEL: 03-6279-2032



みずべや  
水商売のお部屋



あずま通り店 新宿区歌舞伎町1-8-3良川ビル2階  
TEL: 03-6205-5732



都営三田線「板橋本町」駅 徒歩2分 東武東上線「中板橋」駅 徒歩14分  
都営三田線「本蓮沼」駅 徒歩15分

FR :

クレヴィスタ板橋本町 701

東京都板橋区大和町28-8

構造 鉄筋コンクリート9階建

面積 25.60㎡

竣工 2017年3月

間取り 1K



退去予定日：2024/06/01  
方角：東



**セールスポイント**

こだわりポイント満載のクレヴィスタ板橋本町。室内設備は浴室乾燥機・洗面所独立などが揃っているので、快適に過ごしやすいお部屋になります。セキュリティ面は、オートロック・TVインターホンなどを備え付けているので安心して暮らせます。毎日の暮らしを輝かせる、素敵なお部屋を探しませんか。板橋区エリアや都営三田線板橋本町付近に強い当社がお部屋探しを全力サポート致します。

**スマートホーム**

スマホアプリ「Space Core」で利用可。お部屋により設置されている機器が異なる場合や、非設置の物件もございますので現地をご確認ください。【機能】①スマートロック②温湿度センサー③室内防犯カメラ④赤外線家電操作機能⑤管理会社とのチャット機能など

※図面と現況が異なる場合は現況優先になります。



**▼賃貸借条件**

賃料	87,000円
共益費	15,000円
契約期間	2年
更新料	新賃料の1ヶ月
▼その他条件	
ペット	相談
法人	可
外国籍	留学生(語学/専/短) 敷金+1.5 社会人・大学生 敷金+1

※法人(保証会社不可):敷金+2ヶ月/礼金+2ヶ月  
※水・風可:敷金+1ヶ月  
※2人入居:敷金+1ヶ月  
※ペット:小型犬+1ヶ月/猫+1.5ヶ月(償却)  
※不動産業者入居不可(連保も不可)  
※民泊転貸禁止  
※先行申込可・先行契約不可

**▼初期費用**

敷金	0ヶ月
礼金	0ヶ月
保証:イオースカート	緊急連絡先40%
保証:ルームバンク 口振手数料¥330	緊急連絡先40%
保証:GTN	GTN 外国籍の方エポスグローバルプラン 総額家賃の100% +月次費用 総額家賃の2%
その他月額費用	リビングアシスト総合保険 800円
室内清掃費用	55,000円
鍵交換代	33,000円
その他初期費用	書類作成代: 11,000円
入居時期	予定2025年1月上旬

新宿本店

新宿区新宿3-21-4新宿ニューワールド1階  
TEL: 03-6279-2032



みずべや  
水商売のお部屋



あずま通り店

新宿区歌舞伎町1-8-3良川ビル2階  
TEL: 03-6205-5732

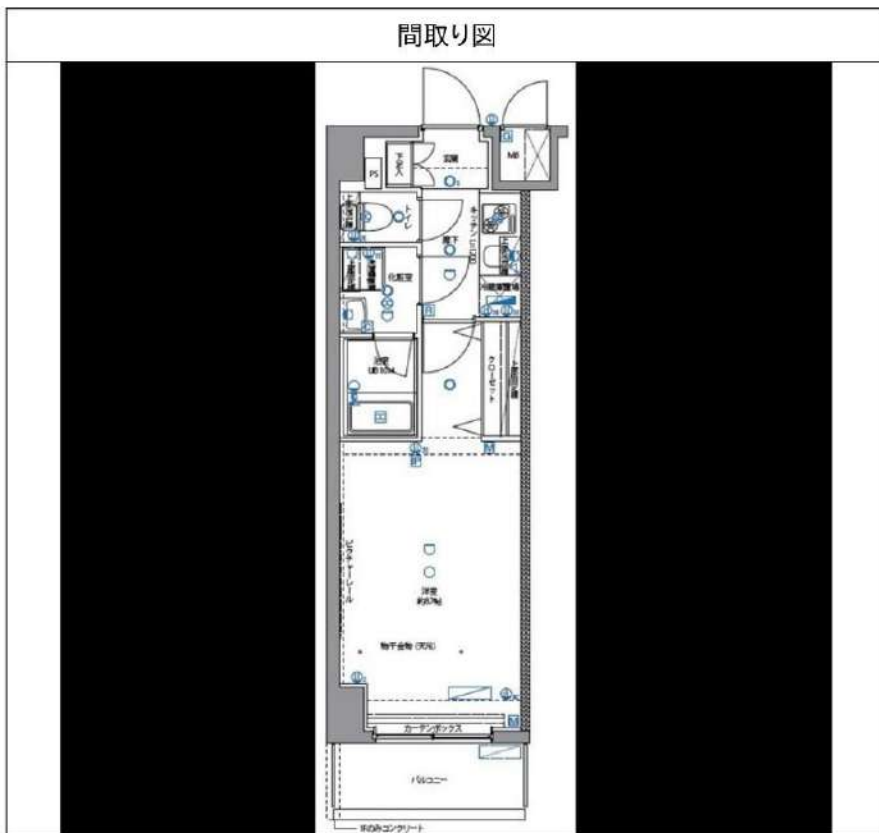


# パティナー武蔵関 503

物件種別	間取り	賃料	管理費等
マンション	1K	87,500円	15,000円

## 【Wi-Fiインターネット無料!※FGBB】ペット可 高級分譲賃貸マンション

【Wi-Fiインターネット無料!※FGBB】ペット可 高級分譲賃貸マンション



敷金/保証金	87,500円	礼金/権利金	87,500円
敷引/償却金	87,500円	更新料	1.5ヶ月(新賃料)
更新事務手数料			
その他費用			
物件所在地	東京都練馬区関町北2丁目32-3		
交通	西武新宿線 武蔵関駅 徒歩5分 西武新宿線 東伏見駅 徒歩14分 西武新宿線 上石神井駅 徒歩23分		
間取り詳細	洋室 8.70畳		
構造	鉄筋コンクリート 5階 / 10階建		
面積	25.50㎡	向き	南
築年月	2016年8月	契約期間	普通借家契約 2年
退去日		入居時期	2025年1月22日
駐車場	駐輪場 バイク置き場		
設備	2ロコンロ、BS、CATV、CS、TVインターホン、インターホン、エアコン、オートロック、ガスキッチン、ガスコンロ、ガス給湯、クローゼット、システムキッチン、シャワー、シューズボックス、トイレ有、バス・トイレ別、バス有、フローリング、モニター付オートロック、ユニットバス、温水洗浄便座、室内洗濯機置場、収納有、洗面化粧台、洗面台、浴室乾燥、ガスコンロ設置済、デザイナーズ、エレベーター、外壁タイル張り、宅配BOX		
入居諸条件	ペット可、事務所不可、二人入居可		
損害保険	要 23,000円(2年)		
保証会社	必須 保証会社必須/～50%		
備考	<ul style="list-style-type: none"> <li>■入居中サポート/21450円</li> <li>■抗菌代/17600円</li> <li>■事務手数料/11000円</li> <li>■保証会社必須/～50%</li> <li>■保険/23000円</li> <li>■鍵費用/22000円</li> <li>■契約期間(2年普借)※違約金有☆AZPの賃料+1万円でスーパーゼロプラン適用★0■ペット飼育時条件有■特約事項あり</li> </ul>		

※図面と異なる場合は現況を優先となります。

新宿本店 新宿区新宿3-21-4新宿ニュータウンワビル1階  
TEL: 03-6279-2032



みずべや  
水商売のお部屋



あずま通り店 新宿区歌舞伎町1-8-3良川ビル2階  
TEL: 03-6205-5732



# プレール・ドゥーク練馬中村橋

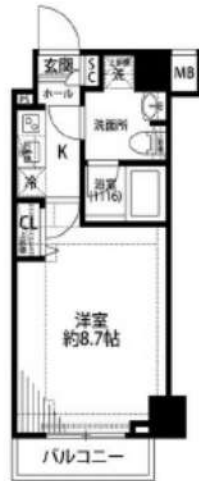
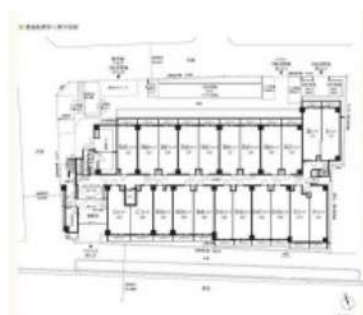
住み替え応援システムRe+Room  
家賃でポイントがたまる！  
住み替えて使ってお得！

安心管理システム24時間管理  
学生・女性にオススメ

洋室約8.7帖 練馬駅も徒歩圏内

インターネット月額基本使用料無料(BBM-NET)

ペット相談可(小型犬または猫1匹、敷金2ヶ月)



**新生活応援**  
家具家電リース

【設定料無料】 【設置無料】 【運送料無料】

1K	月額 5,500円	敷金 10ヶ月分
1R	月額 4,400円	敷金 8,800円

木下の賃貸 友の会  
詳細はこちら▶



※図面と現況が異なる場合には現況を優先とします。

## ACCESS

西武池袋線 中村橋駅 徒歩8分

都営大江戸線 練馬 徒歩15分

西武池袋線 練馬 徒歩13分

424号室

賃料 87,000円

管理費 8,000円

敷金 0ヶ月 礼金 1ヶ月

## OUTLINE

間取り	1K	タイプ		専有面積	25.74㎡
入居日	2025年01月中旬	内見			12/23~内見予定
「木下の賃貸」友の会費		1,980 円(税込)/月額			
所在地	東京都練馬区向山2丁目6-10				
構造	RC造	規模	6階建4階		
竣工日	2017年02月	総戸数	127戸		
駐車場施設	無	空き	無		
駐輪場施設	有	空き	キ/シタコミュニティへ要確認		
駐車場敷金	なし	駐車場賃料	0 円/月額		
ペット飼育	相談	ペット飼育の場合の敷金	敷金2ヶ月支払		
方位	北	ガス	バルレットガス推奨		
備蓄管理会社	株式会社キノシタコミュニティ	電気	バルレット電気推奨		

## LEASE CONDITION

契約期間	2年	更新料	新賃料	1.25	ヶ月
解約予告	1ヶ月前に文書で当社宛に通知				
スマートロック登録費用	27,500 円(税込)	消毒代	26,400 円(税込)		
定額ルームクリーニング代	63,800 円(税込)				

## EQUIPMENT

オートロック	○	洗濯機置場	○	バルコニー	○
エレベーター	○	浴室乾燥機	○	CATV	○
TVモニター付きインターフォン	○	洗濯機能付暖房便座	○	BSアンテナ	○
宅配ボックス	○	追い焚き	○	CSアンテナ	○
ガスコンロ	○	居室床材フローリング	○	カーシェアリング	○
IHクッキングヒーター	○	エアコン	○		
独立洗面台	○	浄化槽			

備考

①保証会社加入必須。木下グループ保証。初回保証料80%、利用手数料月額550円(税込)、継続保証委託料20,000円(2年毎)  
②木下の賃貸友の会加入必須。入居者補償制度、住まいのトラブル緊急サポート等のサービスを提供。月額1,980円(税込)~/法人プラン月額990円(住まいのトラブル緊急サポートのみ)  
③12ヶ月未満の解約時、賃料1ヶ月分の違約金が御座います。  
④CATV、BS・CS110”、インターネット等(導入されているか否かは要確認)には別途契約、費用がかかります。  
⑤BBM-NET完備。月額基本使用料は無料ですがオプションサービス(物件により利用できない場合があります)には別途費用がかかります。

**新宿本店** 新宿区新宿3-21-4新宿ニュータウンビル1階  
TEL: 03-6279-2032



**みずべや**  
水商売のお部屋



**あずま通り店** 新宿区歌舞伎町1-8-3良川ビル2階  
TEL: 03-6205-5732



FOR RENT

## グラントゥールス中板橋 307号室

東武東上線中板橋駅

徒歩5分

都営三田線板橋本町駅 徒歩13分  
東武東上線ときわ台駅 徒歩9分

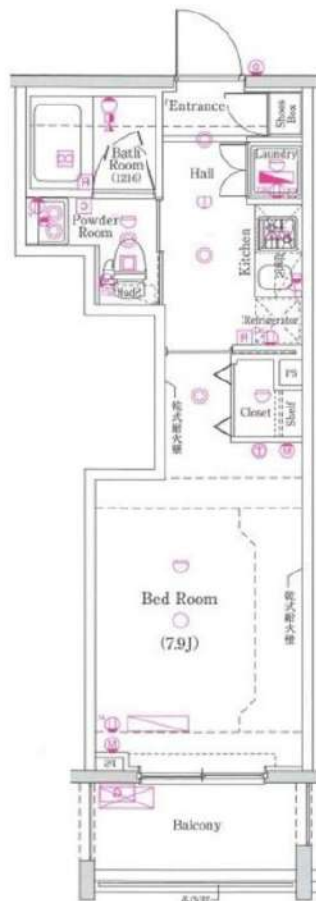
分譲賃貸マンション

浴槽サイズ  
BIG 1216(広め)

南向き

TVモニター付  
オートロック浴室  
乾燥機ペット飼育可能  
犬・猫可(小型2匹まで)※保証金  
1ヶ月追加大型バイク  
相談可宅配  
ボックス付

## 屋上ドックラン完備



※図面と現況が異なる場合は、現況を優先致します。

賃料	91,000円	管理費	10,000円
間取	1K	専有面積	壁芯25.40㎡
保証金	1ヵ月	礼金	0ヵ月
敷金	0ヵ月	更新料	1ヵ月

住居表示	東京都板橋区双葉町 35-12		
建築構造	鉄筋コンクリート地上7階	所在階	3階
入居日	相談	建物竣工	2011年9月
現況	居住中	退去予定日	2024年12月23日
ペット飼育	可能	くらしど24	2年16,500円
火災保険料	少額短期保険 2年18,000円～	鍵交換代	22,000円

設備	オートロック	温水洗浄便座	エレベーター付	パストイレ別	防犯カメラ設置	宅配ボックス付き
	ペット可	エアコン付	インフラキー	浴室乾燥機	2口コンセント	テレビモニター付

備考	<ul style="list-style-type: none"> <li>■インターネット「Ucom光」(別途契約)</li> <li>■保証会社必須</li> <li>■解約2ヶ月前予告 ■短期解約違約金有</li> <li>■ペット飼育の場合保証金1ヶ月追加</li> <li>■入居審査後、インターネット・電気・ガス・水道のご利用に関し、業者よりお電話させていただきます。</li> <li>■駐輪場・駐車場等の確認は共用部管理会社へお問い合わせください。</li> <li>■居住中・完成前の物件は全て先行契約になります。</li> <li>■共用部管理会社：㈱日本コミュニティー 03-5366-1222</li> </ul>		
----	--	--	--

保証会社	【初回】賃料+管理費合計の50%	50,500円
第1候補	【月次】賃料+管理費合計の1.5%	1,515円

短期違約金	1年未満：総賃料2ヶ月分 (202,000円) 2年未満：総賃料1ヶ月分 (101,000円)
-------	--

原状回復 要項	<ul style="list-style-type: none"> <li>■貸室内の清掃(基本料金(別途消費税)～30㎡：48,000円、～50㎡：63,000円、～60㎡：73,000円、61㎡～：専有面積に応じる)</li> <li>■エアコンクリーニング(1台：13,000円税別)</li> <li>■ペット飼育可能物件の場合はペット飼育のお客様退去時、消臭消毒費用(15,000円税別)はご負担いただきます。</li> <li>■保証金は貸主受領時に全額償却されます。預かり金ではありません。退去時原状回復で借主が負担すべき費用の内、保証金の額までは貸主負担に変更することし、借主への請求から差し引かれます。</li> </ul>
------------	--

新宿本店

新宿区新宿3-21-4新宿ニューターワビル1階  
TEL: 03-6279-2032みずべや  
水商売のお部屋

あずま通り店

新宿区歌舞伎町1-8-3良川ビル2階  
TEL: 03-6205-5732



**プレール・ドゥーク板橋区役所前Ⅱ**

住み替え応援システムRe+Room  
家賃でポイントがたまる！  
住み替えて使ってお得！

安心管理システム24時間管理  
学生・女性にオススメ

インターネット月額基本使用料無料(BBM-NET)

洋室約8.9帖！2路線2駅利用可！独立洗面台付き♪

浴室換気乾燥機 温水洗浄暖房便座 最上階！



**新生活応援**  
家具家電リース

【配達料無料】 【設置料無料】 【撤去料無料】

1K	月額 4,400円	月額 5,500円	月額 9,900円
1R	月額 4,400円	月額 8,800円	



木下の賃貸 友の会  
詳細はこちら▶

※図面と現況が異なる場合には現況を優先とします。

**ACCESS**

都営三田線 板橋区役所前駅 徒歩7分

東武東上線 大山 徒歩10分  
JR埼京線 板橋 徒歩23分

503号室	賃料	92,000円
	管理費	8,000円
	敷金 0ヶ月 礼金 1ヶ月	

**OUTLINE**

間取り	1K	タイプ		専有面積	25.46㎡
入居日	2025年01月下旬	内見		2025/01/07～内見予定	
「木下の賃貸」友の会費	1,980円(税込)/月額				
所在地	東京都板橋区水川町25-15				
構造	RC造	規模	5階建5階		
竣工日	2014年02月	総戸数	24戸		
駐車場施設	有	空	キノシタコミュニティへ要確認		
駐輪場施設	有	空	キノシタコミュニティへ要確認		
駐車場敷金	なし	駐車場賃料	25,000円/月額		
ペット飼育	相談	ペット飼育の場合の敷金	敷金2か月支払		
方位	東	ガス	パレットガス推奨		
備後管理会社	株式会社キノシタコミュニティ	電気	パレット電気推奨		

**LEASE CONDITION**

契約期間	2年	更新料	新賃料	1.25	ヶ月
解約予告	1ヶ月前に文書で当社宛に通知				
スマートロック登録費用	27,500円(税込)	消毒代	26,400円(税込)		
定額ルームクリーニング代	63,800円(税込)				

**EQUIPMENT**

オートロック	○	洗濯機置場	○	バルコニー	○
エレベーター	○	浴室乾燥機	○	CATV	○
TVモニター付きインターフォン	○	洗浄機能付暖房便座	○	BSアンテナ	○
宅配ボックス	○	追い焚き	○	CSアンテナ	○
ガスコンロ	○	居室床材フローリング	○	カーシェアリング	○
IHクッキングヒーター	○	エアコン	○		
独立洗面台	○	浄化槽	○		

**備考**

- 1.保証会社加入必須。木下グループ保証：初回保証料80%、利用手数料月額550円(税込)、継続保証委託料20,000円(2年毎)
- 2.木下の賃貸友の会加入必須。入居者補償制度、住まいのトラブル緊急サポート等のサービスを提供。月額1,980円(税込)～/法人プラン月額990円(住まいのトラブル緊急サポートのみ)
- 3.12か月未満の解約時、賃料1か月分の違約金が御座います。
- 4.CATV、BS・CS110、インターネット等(導入されているか否かは要確認)には別途契約、費用がかかります。
- 5.BBM-NET完備。月額基本使用料は無料ですがオプションサービス(物件により利用できない場合があります)には別途費用がかかります。

**新宿本店**

新宿区新宿3-21-4新宿ニュータワービル1階  
TEL: 03-6279-2032



**みずべや**  
水商売のお部屋



**あずま通り店**

新宿区歌舞伎町1-8-3良川ビル2階  
TEL: 03-6205-5732



# ラフィスタ新板橋 302

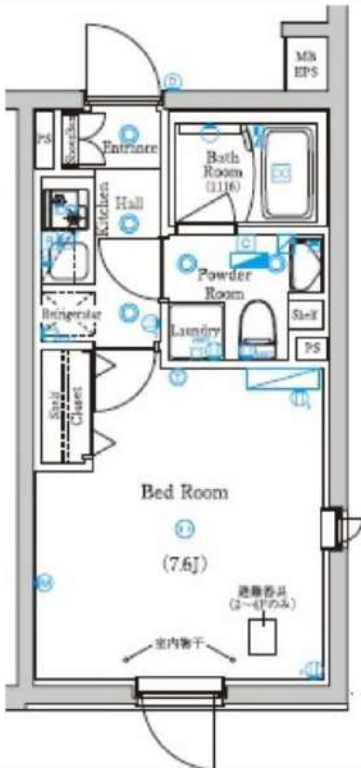
物件種別	間取り	賃料	管理費等
マンション	1K	95,500円	15,000円

## Wi-Fiインターネット無料:ファイバーゲート オートロック付き 新築分譲マンション

Wi-Fiインターネット無料:ファイバーゲート オートロック付き 新築分譲マンション

外観

その他

間取り図


※図面と異なる場合は現況を優先となります。

敷金/保証金	0円	礼金/権利金	0円
敷引/償却金	0円	更新料	0ヶ月(新賃料)
更新事務手数料			
その他費用			
物件所在地	東京都板橋区板橋3丁目28-3		
交通	都営三田線 板橋区役所前駅 徒歩7分 都営三田線 新板橋駅 徒歩8分 東武東上線 下板橋駅 徒歩8分		
間取り詳細			
構造	鉄筋コンクリート 3階 / 4階建		
面積	23.27㎡	向き	南西
築年月	2024年10月	契約期間	普通借家契約 2年
退去日		入居時期	即入居
駐車場			
設備	24時間換気システム, 浴室乾燥, ガス給湯, バス・トイレ別, CS, シャワー, 2口コンロ, ガスキッチン, 温水洗浄便座, エアコン, 室内洗濯機置場, 押入, BS, 人感照明センサー, モニタ付オートロック, 洗面化粧台, ネット使用料不要, クローゼット, フローリング, トイレ有, ガスコンロ, 防犯ガラス, ユニットバス, バス有, シューズボックス, システムキッチン, TVインターホン, デザイナーズ, 外壁タイル張り, 宅配BOX, 防犯カメラ		
入居諸条件	ペット可, 事務所不可, 二人入居可		
損害保険	要 23,000円(2年)		
保証会社	必須 保証会社必須/～50%		
備考	★契約金は家賃と保険※仲手別途 ■入居中サポート/1500円/月 ■保険/23000円 ■保証会社必須/～50% ■短期解約違約金有 ■ペット飼育時条件有 ■鍵費用/22000円(退去時請求) ■更新事務手数料 22000円 ■保証会社更新料は借主負担		

**新宿本店** 新宿区新宿3-21-4新宿ニュータウンビル1階  
TEL: 03-6279-2032



**みずべや**  
水商売のお部屋



**あずま通り店** 新宿区歌舞伎町1-8-3良川ビル2階  
TEL: 03-6205-5732



# ラフィスタ板橋本町 708

物件種別	間取り	賃料	管理費等
マンション	1K	102,000円	15,000円

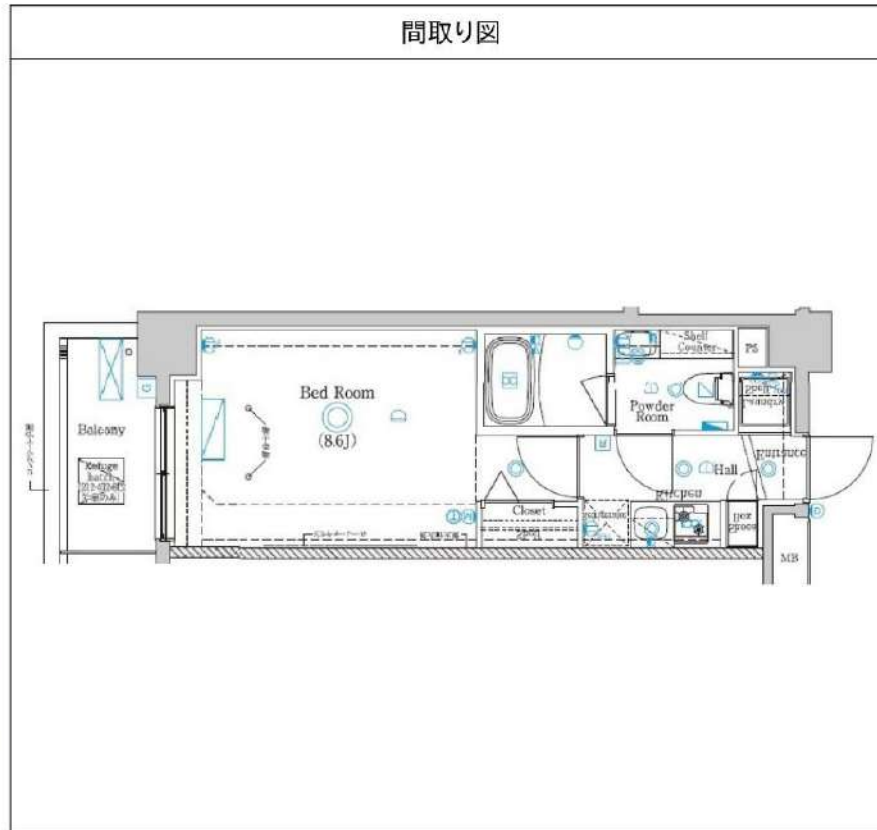
【Wi-Fiインターネット無料※シーファイブ】テレワーク環境良好 ペット飼育可 高級分譲賃貸マンション

【Wi-Fiインターネット無料※シーファイブ】テレワーク環境良好 ペット飼育可 高級分譲賃貸マンション



外観

その他



間取り図

敷金/保証金	102,000円	礼金/権利金	102,000円
敷引/償却金	102,000円	更新料	1.5ヶ月(新賃料)
更新事務手数料			
その他費用			
物件所在地	東京都板橋区本町41-12		
交通	都営三田線 板橋本町駅 徒歩6分 都営三田線 板橋区役所前駅 徒歩11分 東武東上線 中板橋駅 徒歩15分		
間取り詳細			
構造	鉄筋コンクリート 7階 / 7階建		
面積	25.62㎡	向き	西
築年月	2021年1月	契約期間	普通借家契約 2年
退去日		入居時期	2025年1月31日
駐車場	バイク置き場		
設備	浴室乾燥, 24時間換気システム, ガス給湯, バストイレ別, CS, シャワー, 2口コンロ, ガスキッチン, 温水洗浄便座, エアコン, 室内洗濯機置場, 押入, BS, 人感照明センサー, モニタ付オートロック, システムキッチン, ネット使用料不要, クローゼット, フローリング, トイレ有, ガスコンロ, ユニットバス, バス有, シューズボックス, 洗面化粧台, TVインターホン, デザイナーズ, エレベーター, 外壁タイル張り, 宅配BOX		
入居諸条件	ペット可, 事務所不可, 二人入居可		
損害保険	要 23,000円(2年)		
保証会社	可 保証会社必須/～50%		
備考	■入居中サポート/21450円 ■抗菌代/17600円 ■事務手数料/11000円 ■保証会社必須/～50% ■保険/23000円 ■鍵費用/22000円 ■契約期間(2年普借)※違約金有☆AZPの賃料+1万円でスーパーゼロプラン適用★0 ■ペット飼育時条件有		

※図面と異なる場合は現況を優先となります。

**新宿本店** 新宿区新宿3-21-4新宿ニートーワビル1階 TEL: 03-6279-2032  

**みずべや** 水商売のお部屋  

**あずま通り店** 新宿区歌舞伎町1-8-3良川ビル2階 TEL: 03-6205-5732





池袋駅徒歩4分！徒歩圏内に商業施設・医療施設充実してます♪設備・セキュリティー◎ネット無料！

1K	専有面積	22.01㎡
賃料	102,000円	
管理費	12,000円	
礼金	1ヶ月	敷金 1ヶ月
入居時期	予定 2025年01月上旬	



※図面と異なる場合は現況を優先となります。  
※賃料発生日は申込から原則2週間となります。

◆アクセス

山手線「池袋」駅徒歩 4分

東京メトロ有楽町線「東池袋」駅徒歩7分 都電荒川線「都電雑司ヶ谷」駅徒歩7分

◆物件概要

- ・住所/東京都豊島区南池袋2丁目 11-10
- ・構造/鉄筋コンクリート造地上階数 15階
- ・築年数/2016年2月
- ・駐車場/設備 無・駐輪場/設備 有 ・バイク置き場/設備 有 ※設備有の場合は要問い合わせ
- ・向き/南西
- ・契約期間/普通借家契約 2年
- ・更新料/新賃料の 1.5 ヶ月+更新事務手数料16,500円 (税込)

◆初期費用

- ①保証委託料/にじいろ◎月額保証料：賃料+管理費の1%※最低保証料1,000円 ◎初回保証委託料：賃料+管理費の80%
- ②決済手数料：毎月550円(税込)
- ③損害保険/有り 火災保険 24ヶ月 23,000円
- ④当月分分割賃料
- ⑤翌月分賃料
- ⑥その他費用/安心入居サポート (税込・必須):22,000円 鍵交換費用 (税込・必須):55,000円

◆入居諸条件

ペット(相談)、ルームシェア(相談)、外国人入居(相談)、学生専用(相談)、楽器使用(相談)、高齢者(相談)、子供(不可)、事務所(不可)、性別(不問)、単身(可)、二人入居(相談)、法人(可)、未成年契約(不可)

◆設備

2F以上、オートロック、ダブルロック、ティンフルキー、モニタ付オートロック、デザイナーズ、外壁タイル張り、防犯カメラ、メールボックス、24時間換気システム、2ロコンロ、BS、CS、インターホン、エアコン、ガスコンロ設置済、ガス給湯、クローゼット、システムキッチン、シューズボックス、トイレ有、ネット使用料不要、バス・トイレ別、バス有、マルチメディアコンセント、ユニットバス、温水洗浄便座、給湯、高速ネット対応、室内洗濯機置場、人感照明センサー、洗面化粧台、洗面台、暖房、浴室乾燥、エレベーター、宅配BOX、敷地内ゴミ置き場

◆備考

短期解約違約金有 (1年末満解約：賃料+管理費1.5ヶ月分)  
2ヶ月前解約予告  
先行申込可  
法人契約の場合：礼金1ヶ月追加で法人規定ご相談可能  
退去時ルームクリーニング費用(税込)：44,000円  
退去時エアコン内部洗浄費用(税込)：16,500円/台  
ネット無料：つなくネット 全戸一括型、使用時の環境・状況により速度が低下する場合は有  
ペット：小型犬または猫2匹まで 1匹につき敷金1ヶ月追加、退去時償却  
楽器：但し消音機能付き・アップライトピアノ、ドラム、声楽不可・居住者よりクレームがあった場合即時使用中止

◆周辺施設

- ・くすりの御代の台南池袋店
  - ・御代の台薬局南池袋店
  - ・あすま通りクリニック
  - ・高橋歯科クリニック
- ※作成時データの為、現状とは異なる場合がございます。

メイクデザイン池袋 605  
賃貸マンション



新宿本店 新宿区新宿3-21-4新宿ニュータワービル1階  
TEL：03-6279-2032



みずべや  
水商売のお部屋



あすま通り店 新宿区歌舞伎町1-8-3良川ビル2階  
TEL：03-6205-5732





※写真はモデルルームです。

JR山手線  
大塚 駅徒歩3分

都電荒川線 大塚駅前駅より徒歩3分  
東京メトロ丸の内線 新大塚駅より徒歩9分

※所要時間は時間帯により異なります。乗換・待ち時間は含まれておりません。

## 《物件概要》

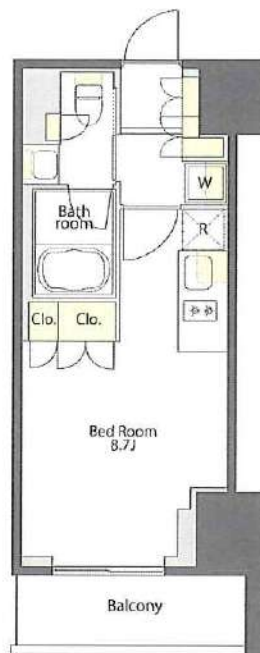
- 所在地 東京都豊島区北大塚1-15-1
- 交通 JR山手線「大塚」駅徒歩3分
- 構造 鉄筋コンクリート造 地上19階建
- 総戸数 144戸
- 竣工 2017年1月
- 契約期間 2年(更新可)

## 《賃貸条件》

- 礼金/なし※604・704号室は1ヶ月
- 敷金/なし※604・704号室は1ヶ月(留学生は敷金1ヶ月)
- 契約期間/2年 ■更新料/新賃料の1ヶ月分
- 保証会社らくらくパートナー アプラス
- 初回引落時:33,000円 継続保証料:総家賃等の2%/月
- 保険/別途加入 ■鍵交換/27,500円(税込)

## 《備考》

- 機械式駐車場/普通車/空有 33,000円/月 ハイカー/空有 38,500円/月
- バイク置場(空き要確認)/月額 5,500円 ※駐車場・バイク置場は別途敷金1ヶ月、仲介手数料あり。
- 駐輪場/登録料:6,600円/2年※途中返金なし。
- 退去時のハウスクリーニング代は借主負担となります。■電話回線工事は借主負担。
- 禁止事項/ペット飼育・石油器具・楽器持込み・airbnb等の民泊
- 短期解約違約金有/契約開始日より1年未満で賃料1ヶ月分。  
※学生契約の場合/1年未満の場合:賃料の1ヶ月分。1年以上2年未満の場合賃料0.5ヶ月分。
- 電気、ガス会社は貸主による指定がある際は、指定業者をお使い頂きます。 ■解約2ヶ月前通知。
- 「シャーマゾンライフSUPPORT24」への加入任意【880円/月】
- 本物件導入インターネットのみ利用可能。
- シャーマゾンライフCLUBにご加入して頂きます。(入会費・年会費なし)



604号室 1R 23.63㎡

賃料 106,000円  
管理費 10,000円

退去予定日:1/2予定  
入居予定日:相談

704号室 1R 23.63㎡

賃料 108,000円  
管理費 10,000円

退去予定日:1/21予定  
入居予定日:相談

1004号室 1R 23.63㎡

賃料 105,000円  
管理費 10,000円

退去予定日:退室済み  
入居予定日:相談

1104号室 1R 23.63㎡

賃料 107,000円  
管理費 10,000円

退去予定日:空室  
入居予定日:即日

1204号室 1R 23.63㎡

賃料 108,000円  
管理費 10,000円

退去予定日:空室  
入居予定日:即日

1304号室 1R 23.63㎡

賃料 109,000円  
管理費 10,000円

退去予定日:空室  
入居予定日:即日

## 《設備》



- ・図面や設備等、本紙と現状が異なる場合は、現状を優先させていただきます。
- ・仲介手数料は原則貸主0.5ヶ月、借主0.5ヶ月ですが、こちらの物件は借主1ヶ月(税別)となります。
- ・本紙は参考資料であり、宅地建物取引法上の重要事項説明書ではありません。

新宿本店 新宿区新宿3-21-4新宿ニュータウンビル1階  
TEL:03-6279-2032



みずきベア  
水商売のお部屋



あずま通り店 新宿区歌舞伎町1-8-3良川ビル2階  
TEL:03-6205-5732