

ARTESSIMO MONDO 501

物件種別	間取り	賃料	管理費等
マンション	1K	87,000円	15,000円

【インターネット無料!※UCOM光】ペット可 高級分譲賃貸マンション

【インターネット無料!※UCOM光】ペット可 高級分譲賃貸マンション

外観



その他



※図面と異なる場合は現況を優先となります。

間取り図



敷金/保証金	0円	礼金/権利金	0円
敷引/償却金	0円	更新料	0ヶ月(新賃料)
更新事務手数料			
その他費用			
物件所在地	東京都江東区亀戸3丁目44-6		
交通	中央・総武線各停 亀戸駅 徒歩11分 東京メトロ半蔵門線 錦糸町駅 徒歩15分 東京メトロ半蔵門線 押上駅 徒歩17分		
間取り詳細			
構造	鉄筋コンクリート 5階 / 8階建		
面積	21.45㎡	向き	北
築年月	2013年4月	契約期間	普通借家契約 2年
退去日		入居時期	2024年11月7日
駐車場	駐輪場 バイク置き場		
設備	浴室乾燥, ガス給湯, バス・トイレ別, CS, シャワー, 2口コンロ, ガスキッチン, 温水洗浄便座, エアコン, 室内洗濯機置場, 押入, BS, モニタ付オートロック, シューズボックス, ネット使用料不要, クローゼット, フローリング, トイレ有, ガスコンロ, ユニットバス, バス有, システムキッチン, 洗面化粧台, TVインターホン, デザイナーズ, エレベーター, 外壁タイル張り, 宅配BOX		
入居諸条件	ペット可, 事務所不可, 二人入居可		
損害保険	要 23,000円(2年)		
保証会社	必須 保証会社必須/〜50%		
備考	★契約金は家賃と保険※仲手別途 ■入居中サポート/1500円/月 ■保険/23000円 ■保証会社必須/〜50% ■短期解約違約金有 ■ペット飼育時条件有 ■鍵費用/22000円(退去時請求) ■更新事務手数料 22000円 ■保証会社更新料は借主負担 ■告知事項あり		

新宿本店

新宿区新宿3-21-4新宿ニューワールドビル1階
TEL : 03-6279-2032



みずびや
水商売のお部屋



あずま通り店

新宿区歌舞伎町1-8-3良川ビル2階
TEL : 03-6205-5732

令和3年7月完成の物件です☆便利なインターネット無料!全室浴室TV・追い焚き機能付き!分譲仕様で快適ライフを送れます! ※同タイプ別部屋のお写真です

CREALpremier大島 211号室

1K

91,000円

管理費 10,000円

礼金 無

敷金 無

都営新宿線「東大島」徒歩8分

都営新宿線「大島」徒歩9分



- オートロック
- モニター付きインターホン
- 宅配BOX
- ネット無料
- 浴室乾燥機
- 独立洗面台
- BT別
- 温水洗浄便座
- 追い焚き
- システムキッチン
- 都市ガス
- 脱衣所
- 24時間換気
- 設置済ガスコンロ
- 2F以上
- バルコニー
- 室内洗濯機置場
- エアコン

所在	東京都江東区大島8丁目27-12		
間取詳細			
構造・階建	RC 2階 / 6階建		
専有面積	25.2㎡	物件種別	マンション
築年月	2021年7月	開口向き	東
入居時期	2024年12月中旬	更新料	1ヶ月(新賃料)
損保	要 20,000円 2年	連帯保証人	不要
契約期間	普通借家2年		
保証会社	(ジェイリス) 保証料(初回契約時)50%、保証料(月額)1.2%、外国籍の方 初回保証料:賃料総額の100% / 月額保証料:賃料総額の1.2%		
駐車場	無	駐輪場	有
入居諸条件	ペット不可		
その他費用	契約事務手数料 11,000円(入居時)、鍵交換代(1シリンダーにつき)33,000円(入居時)、消臭除菌代11,000円(入居時)、アクト安心ライフ24(2年間)16,500円(年額)		
周辺施設	ダイエー東大島店まで552m、ファミリーマート大島八丁目店まで378m		
設備	都市ガス、インターネット使用料無料、宅配ボックス、浴室乾燥機、バストイレ別、エレベーター1基、室内洗濯機置き場、エアコン付き、シャフトトイレ付き、バイク置き場、TV付バス、システムキッチン、TVモニターインターホン、オートロック、駐輪場、追焚きバス、24H換気システム、BS、CS、パ		
備考	解約通知:2ヶ月前、1年未満解約で賃料総額1ヶ月分の違約金、空き予定は先行契約、退去時外-コック`費用:借主負担、更新事務手数料:法人契約/新賃料の0.55ヶ月分(税込)、個人契約/22,000円		

※最新の空室・申込状況はイタンジにてご確認ください

※掲載情報と現状が異なる場合は現状が優先となります

新宿本店 新宿区新宿3-21-4新宿ニュータワービル1階
TEL: 03-6279-2032



みずべや
水商売のお部屋



あずま通り店 新宿区歌舞伎町1-8-3良川ビル2階
TEL: 03-6205-5732

ペット可高級分譲賃貸マンション HY's crecer 清澄白河

東京メトロ半蔵門線・都営大江戸線
『清澄白河』駅徒歩9分



★ライフラインに關して★ ※申込自由※
★電気含むその他ライフライン→ライフライン取扱業者からご案内
事前にご案内をお願いします！ ※対象物件あり

ペット飼育可能
※猫・小型犬いずれか1匹
飼育時は敷金プラス1ヶ月(お預かり)

- 物件概要**
- 名称 HY's crecer 清澄白河(ハイ'クレセル 掃ミシカリ)
 - 所在地 東京都江東区三好4丁目7番3号
 - 構造 鉄筋コンクリート造 地上8階建て
 - 竣工 2017年2月
 - 交通 東京メトロ半蔵門線『清澄白河』駅徒歩9分
都営大江戸線『清澄白河』駅徒歩9分
都営新宿線『菊川』駅徒歩12分

- 賃貸条件**
- 礼金 1ヶ月
 - 敷金 1ヶ月
 - 更新料 新賃料1.5ヶ月分
 - 火災保険 18,000円
 - 条件 文書事務手数料 5,500円(税込)
鍵交換費用 27,500円(税込)
振替事務手数料 330円(税込)/月
ステージ安心サポート24 19,800円(税込)
 - その他 保証会社加入のこと
保証人不要プランご相談可能
初回保証料: 毎月支払額の50%
※学生プラン有り: 初回保証料 10,000円〜
月額保証料 700円
※保証会社利用しない場合は、敷金2ヶ月
※別途留学生プラン有(連帯保証人不要)

～ご利用保証会社～
エポスROOM iD・ルームバンクインシュア
★留学生プラン 初回: 毎月支払い合計額の100～120%*
(最低保証料 50,000円)
※初回 120%の場合、we chat pay/ 銀聯カードでの決済可
月額保証料 700円
※別途、賃料+管理費の2%の手数料がかかります。
外国人サポートプラン利用料 10,800円/年(初年度より)
※初期費用のお支払いにクレジットカード決済をご利用可
※法人様契約の際の諸条件は別途お問い合わせください



- 設備概要**
- ◇カラーTVモニター付オートロック
 - ◇インターネット無料(シーファイブ)
※他回線利用不可
 - ◇2口ガスシステムキッチン
 - ◇浴室換気乾燥機
 - ◇BS/CS
 - ◇ウォシュレット
 - ◇宅配ボックス・メールボックス
 - ◇室内洗濯機置場
 - ◇エレベーター1基
 - ◇エアコン1基
 - ◇駐輪場 300円/月+ステッカー代150円/年
※1年一括払い、要空状況・申込方法確認
 - ◇独立洗面台

【募集条件】

号室	賃料	間取り	専有面積	現況
215	102,000円	1K	25.66㎡	11/24退去予定
405	103,000円	1K	25.67㎡	12/1退去予定
607	104,000円	1K	25.66㎡	11/20退去予定
709	104,500円	1K	25.66㎡	11/30退去予定

管理費 8,000円

参考写真



※退去時、貸主の指定業者による室内のクリーニング費用(44,000円・税込)・エアコン内部洗浄(14,300円・税込/台)は借主様負担となります。

図面と現況が異なる場合は、現況優先と致します

新宿本店 新宿区新宿3-21-4新宿ニュータワービル1階
TEL: 03-6279-2032



みずべや
水商売のお部屋



あずま通り店 新宿区歌舞伎町1-8-3良川ビル2階
TEL: 03-6205-5732

ハーモニーレジデンス東京大島ザ・ガーデン 604

物件種別	間取り	賃料	管理費等
マンション	1DK	102,000円	15,000円

【Wi-Fiインターネット無料※FGBB※】ペット可 築浅高級賃貸レジデンス

【Wi-Fiインターネット無料※FGBB※】ペット可 築浅高級賃貸レジデンス

外観

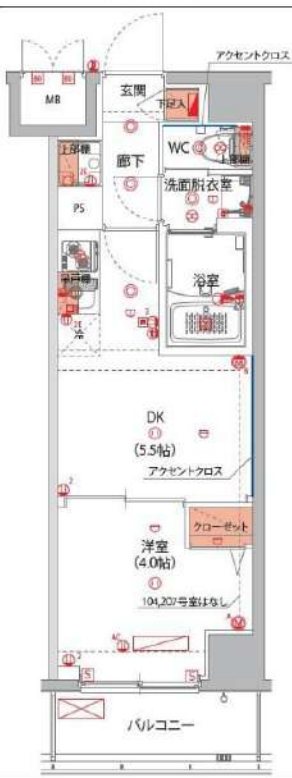


その他



※図面と異なる場合は現況を優先となります。

間取り図



敷金/保証金	0円	礼金/権利金	102,000円
敷引/償却金	0円	更新料	1.5ヶ月(新賃料)
更新事務手数料			
その他費用			
物件所在地	東京都江東区大島2丁目36-14		
交通	都営新宿線 西大島駅 徒歩4分 中央・総武線各停 亀戸駅 徒歩11分 中央・総武線各停 錦糸町駅 徒歩20分		
間取り詳細	DK 5.50畳		
構造	鉄筋コンクリート 6階 / 8階建		
面積	25.66㎡	向き	東
築年月	2021年12月	契約期間	普通借家契約 2年
退去日		入居時期	2025年1月8日
駐車場	バイク置き場		
設備	24時間換気システム, 浴室乾燥, ガス給湯, バス・トイレ別, CS, シャワー, 2口コンロ, ガスキッチン, 温水洗浄便座, エアコン, 室内洗濯機置場, 押入, BS, 人感照明センサー, モニタ付オートロック, システムキッチン, ネット使用料不要, クローゼット, フローリング, 2F以上, トイレ有, ガスコンロ, ユニットバス, バス有, シューズボックス, 洗面化粧台, TVインターホン, デザイナーズ, エレベーター, 外壁タイル張り, 風除室, 宅配BOX		
入居諸条件	ペット可, 事務所不可, 二人入居可		
損害保険	要 22,000円(2年)		
保証会社	可 保証会社必須~50%(最低保証料5万円)		
備考	■入居中サポート/21450円 ■抗菌代/17600円 ■事務手数料/11000円 ■保証会社必須~50%(最低保証料5万円) ■保険/22000円 ■鍵費用/22000円 ■契約期間(2年普借)※違約金有 ☆AZPの賃料+1万円でスーパーゼロプラン適用★0 ■ペット飼育時条件有		

新宿本店 新宿区新宿3-21-4新宿ニュータワービル1階
TEL: 03-6279-2032



みずばや
水商売のお部屋



あずま通り店 新宿区歌舞伎町1-8-3良川ビル2階
TEL: 03-6205-5732



メイクスデザイン門前仲町グロープ 602

賃貸マンション



2駅3路線利用可能！近隣には便利施設多数☆ネット無料です♪

1K	専有面積	25.74㎡
賃料	104,000円	
管理費	12,000円	
礼金	1ヶ月	敷金 1ヶ月
入居時期	予定 2024年11月24日	

◆アクセス 東京メトロ東西線「門前仲町」駅徒歩 5分

都営大江戸線「門前仲町」駅徒歩5分 東京メトロ半蔵門線「清澄白河」駅徒歩10分

◆物件概要

- ・住所/東京都江東区深川1丁目 5-13
- ・構造/鉄筋コンクリート造地上階数 11階
- ・築年数/2018年7月
- ・駐車場/無・駐輪場/設備有 ・バイク置き場/設備有 ※設備有の場合は要問い合わせ
- ・向き/南東
- ・契約期間/普通借家契約 2年
- ・更新料/新賃料の 1.5 ヶ月+更新事務手数料16,500円(税込)

◆初期費用

- ①保証委託料/にじいろ◎月額保証料：賃料+管理費の1%※最低保証料1,000円 ◎初回保証委託料：賃料+管理費の80%
- ②決済手数料：毎月550円(税込)
- ③損害保険/有り 火災保険 24ヶ月 23,000円
- ④当月分日割賃料
- ⑤翌月分賃料
- ⑥その他費用/安心入居サポート(税込・必須):22,000円 鍵交換費用(税込・必須):33,000円

◆入居諸条件

ペット(相談)、ルームシェア(相談)、外国人入居(相談)、学生専用(相談)、楽器使用(相談)、高齢者(相談)、子供(不可)、事務所(不可)、性別(不問)、単身(可)、二人入居(相談)、法人(可)、未成年契約(不可)

◆設備

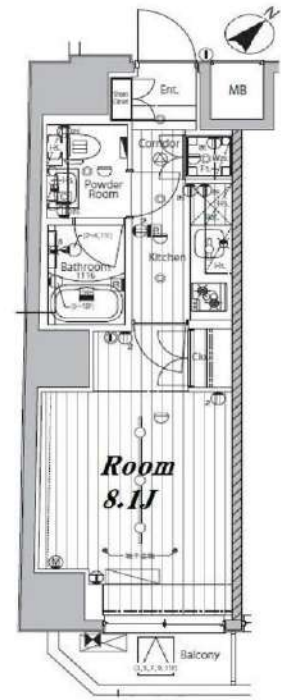
2F以上、オートロック、ダブルロック、ティンブルキー、モニター付オートロック、角住戸、デザイナーズ、外壁タイル張り、防犯カメラ、メールボックス、24時間換気システム、2ロコンロ、BS、CS、インターホン、エアコン、ガスコンロ設置済、ガス給湯、クローゼット、システムキッチン、シャワー、シューズボックス、トイレ有、ネット使用料不要バス・トイレ別、バス有、フローリング、マルチメディアコンセント、ユニットバス、温水洗浄便座、給湯、高速ネット対応、室内洗濯機置場、人感照明センサー、洗面化粧台、洗面台、暖房、浴室乾燥、24時間ゴミ出し可、エレベーター、宅配BOX、敷地内ゴミ置き場

◆備考

短期解約違約金有(1年末満解約：賃料+管理費1.5ヶ月分)
2ヶ月前解約予告
先行申込可
法人契約の場合：礼金1ヶ月追加で法人規定ご相談可能
退去時ルームクリーニング費用(税込)：44,000円
退去時エアコン内部洗浄費用(税込)：16,500円/台
ネット無料：Wiz 全戸一括型、使用時の環境・状況により速度が低下する場合は有
ペット：小型犬または猫2匹まで 1匹につき敷金1ヶ月追加、退去時償却
楽器：但し消音機能付き・アップライトピアノ、ドラム、音楽不可・居住者よりクレームがあった場合即時使用中止

◆周辺施設

- ・ひろた医院
 - ・ひろた薬局
 - ・深一調剤薬局
 - ・おろちん薬局 深川
 - ・長崎内科クリニック
- ※作成時データの為、現状とは異なる場合がございます。



※図面と異なる場合は現況を優先となります。
※資料発生日は申込から原則2週間となります。

新宿本店 新宿区新宿3-21-4新宿ニュータワービル1階
TEL：03-6279-2032



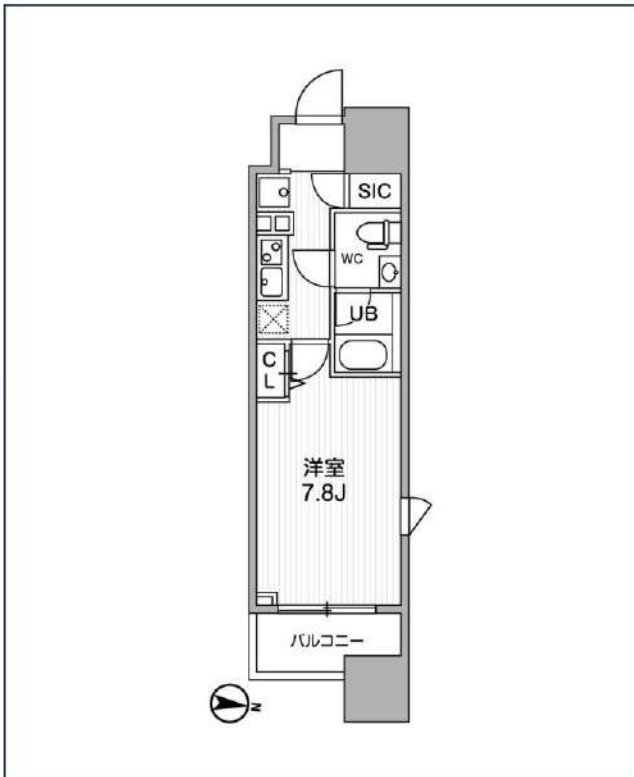
みずべや
水商売のお部屋



あずま通り店 新宿区歌舞伎町1-8-3良川ビル2階
TEL：03-6205-5732

ALTERNA亀戸

JR中央・総武線「亀戸」徒歩5分



号室	賃料
1304	117,000円

共益費	10,000円		
敷金	0円	礼金	0円
所在地	東京都江東区亀戸1丁目31-6		
構造・階建	RC 13階部分 / 地上13階、地下0階		
築年月	2022年2月	総戸数	72
間取り	1K	専有面積	25.51㎡
契約期間	普通借家2年	開口向き	東
保険		連帯保証人	指定しない
保証会社			
その他費用	鍵交換費用24,200円 税込、Goodプレミアムα (24Hサポートのみ) 11,000円 税抜(入居時)、住宅総合保険(フレックス)20,000円 非課税(入居時)、Goodプレミアムα 登録料2,000円/税抜(入居時)		
入居時期	2024年11月下旬	退去予定日	—

インターネット 使用料無料	オートロック	宅配ボックス	専用ゴミ置き場	浴室乾燥機	ウォシュレット	エレベーター	礼金0	カウンターキッチン	ウォークイン クローゼット	洗面所独立	照明器具
洗濯機置場室内	バス・トイレ別	コンロ2口	システムキッチン	エアコン	24H換気システム	下駄箱	防犯カメラ	光ファイバー	集合ポスト	築2年以内	フローリング

※現況と図面に相違がある場合は、現況優先となります。

備考	
----	--

新宿本店 新宿区新宿3-21-4新宿ニュータワービル1階
TEL: 03-6279-2032



みずべや
水商売のお部屋



あずま通り店 新宿区歌舞伎町1-8-3良川ビル2階
TEL: 03-6205-5732

ブライズ東日本橋 601号室

1LDK
184,000円

管理費 12,000円

礼金 1ヶ月

敷金 無

都営浅草線「東日本橋」徒歩4分

JR総武本線「馬喰町」徒歩4分

都営新宿線「馬喰横山」徒歩5分



所在	東京都中央区東日本橋2丁目24-16		
間取詳細	洋室6畳×LDK12.5畳		
構造・階建	RC 6階 / 13階建		
専有面積	41.53㎡	物件種別	マンション
築年月	2021年9月	開口向き	
入居時期	相談	更新料	1ヶ月(新賃料)
損保	要 20,000円 2年	連帯保証人	不要
契約期間	普通借家2年		
保証会社	(ミライズインシュア) 保証料(初回契約時)50%、保証料(更新時)12000円、エルズサポート・いえらぶパートナーズ利用可		
駐車場		駐輪場	
入居諸条件	二人入居可、外国人可、カップル向け、分譲タイプ、新婚向け		
その他費用	鍵交換費用33,000円、ハウスクリーニング105,600円(退去時)、24時間かけつけサポート1,100円(月額)、契約事務手数料11,000円		
周辺施設	マルエツ東日本橋三丁目店まで413m、ローソン東日本橋京葉道路店まで48m、ファミリーマート東日本橋二丁目店まで157m、マツモトキヨシ浅草橋駅前店まで4		
設備	都市ガス、宅配ボックス、浴室乾燥機、バストイレ別、エレベーター1基、室内洗濯機置き場、エアコン付き、システムキッチン、TVモニター付インターホン、オートロック、防犯カメラ、分譲タイプ、洗面所独立、二人入居可、追焚バス、ダブルロック、バルコニー、クローゼット		
備考	特約:1年未満解約の場合は短期解約違約金 総賃料1ヶ月分、更新事務手数料:新賃料0.3ヵ月分(税別)、解約予告1ヵ月前・大手法人諸条件相談可能☆11月28日解約予定☆		

※最新の空室・申込状況はイタジにてご確認ください

※掲載情報と現状が異なる場合は現状が優先となります

新宿本店 新宿区新宿3-21-4新宿ニュータウンビル1階
TEL: 03-6279-2032



みずべや
水商売のお部屋



あずま通り店 新宿区歌舞伎町1-8-3良川ビル2階
TEL: 03-6205-5732