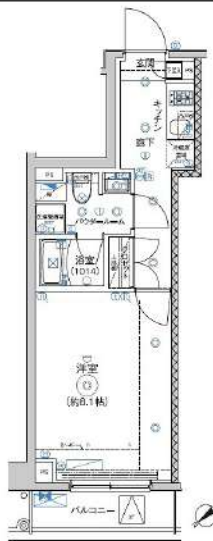


外観



間取り



セジョリ練馬平和台II

208

賃料	72,000円		
管理・共益費	管理費 15,000円	共益費 0円	
間取り	1K	物件種別	マンション
敷金	-	礼金	1.0ヶ月
交通	東京メトロ有楽町線・副都心線「平和台」駅 徒歩 8分		
物件所在地	東京都練馬区平和台二丁目47-7		
構造	鉄筋コンクリート造	地上 4階建	2階部分
専有面積	26.40㎡	向き	北西
築年月	2017年 3月	入居時期	2025年1月下旬
契約期間	2年間（更新可）	原状回復	退去時精算
更新料	新賃料1ヶ月分	更新事務手数料	新賃料0.5ヶ月分+税
損害保険	2年	20000円	
その他費用	鍵交換代:27500円 安心入居サポート:17600円 引越虫駆除サービス:16500円		
駐車場・駐輪場・バイク置場等の建物設備については下記建物管理会社へお問い合わせ下さい。			
建物管理会社	Jコミュニティ	03-5774-6033	
保証会社	必須 (あんしん保証等)	初回保証料、賃料等の合計金額の50% 年間更新料、10,000円	
セールスポイント	ペット可（成長時体長50cm以下の犬・猫1匹）		
設備	BS CS オートロック モニター付オートロック 防犯カメラ ディンプルキー ダブルロック 管理人室 エレベーター 宅配BOX フローリング クローゼット シューズボックス ガス2ロコンロ パストイレ別 温水洗浄便座 ガス給湯 室内洗濯機置場 洗面化粧台 浴室換気乾燥機 24h換気有 システムキッチン メールボックス エアコン		
備考			

エントランス



室内



キッチン



バスルーム



※図面と現状が異なる場合は、現状が優先となります。■申込の際はITAMIDBBにてお願いします。■お部屋は原則として「クリーニング中」以外現状渡しです。■保証会社必須(あんしん保証・ルームバンクインシュアなど複数取扱有)。初回保証料は、賃料等の合計金額の50%。年間更新料は10,000円。但し、大手法人契約の場合で保証会社利用しない場合は敷金1か月分増です。■ペット飼育可の物件でペットを飼育する際は、申込書にその旨(種類・数)を記載。敷金1か月分増(退去時償却)。建物管理規約等により制限があります。また管理規約や使用細則等の違反により賃貸借契約が解除となる場合があります。■建物全館禁煙(電子タバコ含む)です。但し、専有部分においては、退去時に天井壁クロスを張替え(借主全額負担)を事前に承諾します。■短期違約(1年未満・フリーレント)についての契約の場合は1年9か月未満)違約金賃料等の1か月分。■解約予告2か月前。更新料、新賃料1か月分。更新事務手数料0.5か月分(税別)。■駐車場・駐輪場・バイク置場については建物管理会社への空き確認を要します。また、お申し込みは原則別途建物管理会社にお申し込み願います。■楽器使用相談物件可の物件の場合、建物管理規約等の制限があります。使用時間、音量についての他居住者様へのご配慮をお願いします。騒音苦情については、契約解除となる場合があります。■退去時にルームクリーニング、エアコンクリーニング等の費用負担があります。■インターネット回線については入居者様ご自身の責任で利用となります。ご希望の回線が建物に導入されていない場合もございます。■空き予定の場合は、先行契約となります。■空き予定の物件の場合、室内写真の提供が出来ない場合があります。



ラフィスタ本蓮沼 412

物件種別	間取り	賃料	管理費等
マンション	1K	80,000円	15,000円

【Wifiインターネット無料!※FGBB】ペット可 高級分譲賃貸マンション♪

【Wifiインターネット無料!※FGBB】ペット可 高級分譲賃貸マンション♪

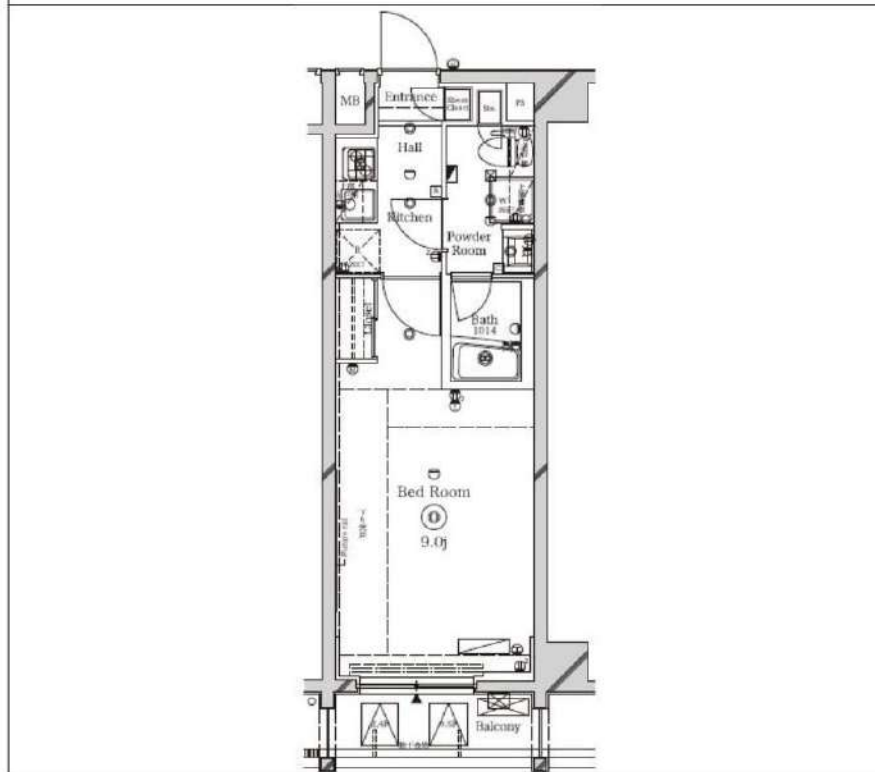
外観



その他



間取り図



敷金/保証金	0円	礼金/権利金	0円
敷引/償却金	0円	更新料	1.5ヶ月(新賃料)
更新事務手数料			
その他費用			
物件所在地	東京都板橋区大原町46-5		
交通	都営三田線 本蓮沼駅 徒歩11分 東武東上線 ときわ台駅 徒歩16分 都営三田線 板橋本町駅 徒歩16分		
間取り詳細			
構造	鉄筋コンクリート 4階 / 7階建		
面積	25.74㎡	向き	西
築年月	2016年3月	契約期間	普通借家契約 2年
退去日		入居時期	即入居
駐車場	駐輪場 バイク置き場		
設備	浴室乾燥, ガス給湯, バス・トイレ別, CS, シャワー, 2口コンロ, ガスキッチン, 温水洗浄便座, エアコン, 洗面所独立, 室内洗濯機置場, 押入, BS, CATV, モニタ付オートロック, システムキッチン, ネット使用料不要, クローゼット, フローリング, トイレ有, ガスコンロ, ユニットバス, バス有, シューズボックス, 洗面化粧台, TVインターホン, デザイナーズ, エレベーター, 外壁タイル張り, 毛配BOX		
入居諸条件	ペット可, 事務所不可, 二人入居可		
損害保険	要 23,000円(2年)		
保証会社	必須 保証会社必須/～50%		
備考	■入居中サポート/21450円 ■抗菌代/17600円 ■事務手数料/11000円 ■保証会社必須/～50% ■保険/23000円 ■鍵費用/22000円 ■契約期間(2年普借)※違約金有☆AZPの賃料+1万円でスーパーゼロプラン適用★0 ■ペット飼育時条件有		

新宿本店 新宿区新宿3-21-4新宿ニューワークビル1階
TEL: 03-6279-2032



みずべや
水商売のお部屋



あずま通り店 新宿区歌舞伎町1-8-3良川ビル2階
TEL: 03-6205-5732

ペット可高級分譲賃貸マンション HY's NORTH TOKYO RESIDENCE

JR埼京線「北赤羽」駅徒歩10分
都営三田線「志村坂上」駅徒歩12分



ペット飼育可能
小型犬・猫いすれか1匹
(体重5kg・体長50cm以内)
※飼育時は敷金プラス1ヶ月(預かり)
退去時:消費費・建具清掃費43500円(税込)
借主様負担となります。

※ライフラインに関して※
※申込自由※
※電気含むその他ライフライン→ライフライン取次業者からご案内
事前にご案内をお願いします! ※対象物件あり

■物件概要

- 名称 / HY's NORTH TOKYO RESIDENCE
- 所在地 / 東京都板橋区小豆沢4-26-13
- 構造 / 鉄筋コンクリート造 地上8階建
- 竣工 / 2015年2月
- 交通 / JR埼京線「北赤羽」駅徒歩10分
都営三田線「志村坂上」駅徒歩12分

■賃貸条件

- 礼金 / 1ヶ月
- 敷金 / 0ヶ月
- 更新料 / 新賃料1.5ヶ月分
- 火災保険 / 18,000円
- 条件 / 文書事務手数料 5,500円(税込)
鍵交換費用 27,500円(税込)
振替事務手数料 330円(税込)/月
短期解約違約金有り(1年未満1ヶ月)
ステーションサポート24 19,800円(税込)
- その他 / 保証会社加入のこと

- ～ご利用保証会社～
エポスROOM iD・ルームバンクインシュア
★留学生プラン 初回:毎月支払い合計額の100～120%*
(最低保証料 50,000円)
※初回 120%の場合、we chat pay/銀聯カードでの決済可
月額保証料 700円
※別途、賃料+管理費の2%の手数料がかかります。
外国人サポートプラン利用料 10,800円/年(初年度より)
※初期費用のお支払いにクレジットカード決済をご利用可
※法人様契約の際の諸条件は別途お問い合わせください
*TVモニター付オートロック
*2口ガスシステムキッチン
*独立洗面化粧台
*ウォシュレット
*浴室換気乾燥機
*室内洗濯防水パン
*エアコン
*インターネット無料(シーファイブ) ※他回線利用不可
*BS・CSアンテナ
*敷地内ゴミ置き場(24Hゴミ出し可能)
*宅配BOX・メールBOX
*駐輪場 250円/月
(1年一括支払い・ステッカー要:150円)
*エレベーター
*駐車場 19,000円/月
(別途敷金1ヶ月・手数料1ヶ月+税)
※駐車場・駐輪場空き状況要確認

※参考写真

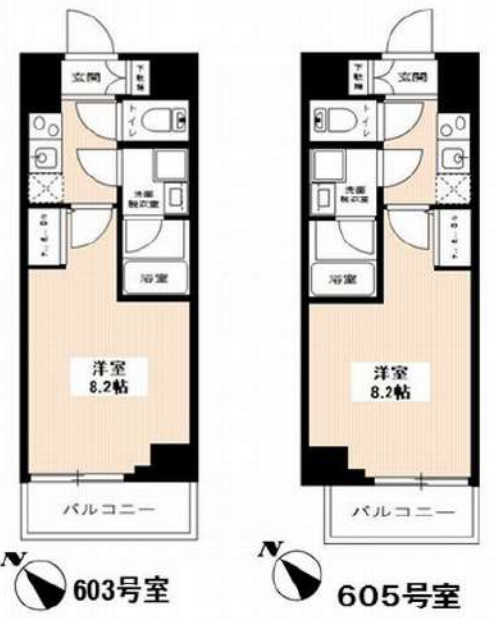


独立洗面台
24Hゴミ出し可能!!
ネット無料

【募集賃料】

号室	賃料	専有面積	間取り	現況
603	83,000円	25.92㎡	1K	12/1退去予定
605	83,000円	2 <small>申</small> ㎡	1K	現空

管理費 8,000円



図面と現況が異なる場合は、現況優先と致します

※退去時、貸主の指定業者による室内のクリーニング費用(44,000円・税込)・エアコン内部洗浄(14,300円・税込/台)は借主様負担となります。

新宿本店 新宿区新宿3-21-4新宿ニューパークビル1階
TEL: 03-6279-2032



みずべや
水商売のお部屋



あずま通り店 新宿区歌舞伎町1-8-3良川ビル2階
TEL: 03-6205-5732

レピュア大塚 303

豊島区北大塚2-19-7

SRC造 地上12階建て (2005年1月築)

賃料: 85,000円 / 管理費: 10,000円

敷金: 1ヶ月

礼金: 1ヶ月

総合保険サポート: 1,000円/月

緊急駆け付けサポート: 15,000円(税別)

鍵交換代金: 30,000円(税別)

保証会社: 初回/月額賃料等の50%~ 年/10,000円

※上記枠内の費用必須

※賃料が15日以降の場合、前家賃が必要です
(例外あり)

その他条件等

先行契約優先 法人契約可能

外国籍の方、入居可能 / 海外居住者・留学生の審査OK

外国籍の方 賃料=(賃料・管理費の合計額)に変更

外国籍の方 保証会社エポス(初回100%・月次3%)
保証金1ヶ月追加(解約時償却)

(緊急連絡先 / 日本国内・母国 1名ずつ必要)

包括保険利用可 / 借家人賠償1000万円以上のもの

短期解約違約金の設定あり

(1年以内2ヶ月 / 2年以内1ヶ月)

共用部

駐車場・駐輪場あり

空き状況、使用方法、使用料については下記
共用部管理会社にお問い合わせください。

共用部管理会社: ジェイレックスコーポレーション㈱
03-2245-6006



外観

間取り

1K / 22.59㎡

(洋室6.2帖)



最寄り駅

JR山手線・都電荒川線 大塚駅 徒歩5分

都電荒川線 巣鴨新田駅 徒歩2分

契約期間/更新

契約期間: 2年 (普通賃貸借契約)

更新: 新賃料1ヶ月分 更新事務手数料: 20,000円(税別)

現況

居住中 / 入居時期: 1月中旬 / 内見: 現地対応

エントランス



仕様 / 制限

モニター付オートロック・ドアツアロック・ディンプルキー・フローリング

システムキッチン・グリル付き2口ガスコンロ・レンジフード

バス/トイレ別・ウォシュレット・浴室乾燥機・室内洗濯機置場

宅配BOX・エレベーター・防犯カメラ・火災報知機・エアコン

クローゼット・バルコニー・BS・CS・24時間ゴミ出可

室内

※広告有効期限 2025年2月末まで※ご入居の際は使用細則を十分に理解しご使用いただきます。※現況と図面に差異がある場合現況を優先します。



新宿本店 新宿区新宿3-21-4新宿ニュータウンビル1階
TEL: 03-6279-2032



みずべや
水商売のお部屋



あずま通り店 新宿区歌舞伎町1-8-3良川ビル2階
TEL: 03-6205-5732

貸マンション

板橋本町駅

L-Flat 板橋本町(エルフラットイタバシホンチョウ) 0201

間取り
1K

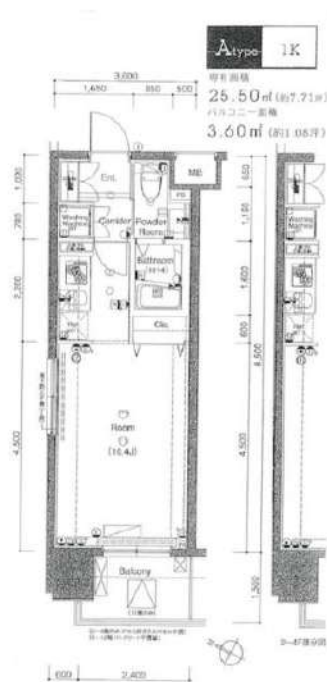
専有面積
25.50㎡

築年月
2006年12月



チェックポイント！

駐輪場有,主要採光面: 南西向き,事務所使用不可,楽器不可,ペット相談,保証人不要,外観タイル張り,分譲タイプ,角部屋, B・T別,浴室乾燥機,トイレ,洗面台,洗面所独立,ガスコンロ付,2口コンロ,システムキッチン,クローゼット,シューズボックス,照明器具,室内洗濯機置場,洗濯機置場,給湯,都市ガス,エアコン, C.S, B.S 端子, C A T V, オートロック, モニタ付オートロック, モニタ付インターホン, 防犯カメラ, バルコニー, エレベーター, 宅配BOX



物件種目	貸マンション
最寄駅	板橋本町
間取タイプ	1K
賃貸条件	賃料 85,000円 礼金1ヶ月 敷金なし 保証金なし

物件所在地	東京都板橋区本町 3 1 - 1		
交通	都営三田線 板橋本町 徒歩6分		
建物	建物名	L-Flat 板橋本町(エルフラットイタバシホンチョウ) 0201	
	構造・規模	RC 12階建 地下1階/2階部分	
	使用部分積	25.50㎡	
	間取内訳	洋室10.4畳	
築年月	2006年12月	契約期間	2年
管理費等	15,000円/月 共益費なし 雑費なし		
駐車場			
現況	居住中	入居可能時期	2024年12月中旬予定
設備	B・T別,浴室乾燥機,トイレ,洗面台,洗面所独立,ガスコンロ付,2口コンロ,システムキッチン,クローゼット,シューズボックス,照明器具,室内洗濯機置場,洗濯機置場,給湯,都市ガス,エアコン, C.S, B.S 端子, C A T V, オートロック, モニタ付オートロック, モニタ付インターホン, 防犯カメラ...		
保険等	要 2年15,000円		
備考	ペット可(敷1)引越し業者指定保証会社必須(エポス)退去時要清掃代解約予告50日前電力会社 ハウスクリーニング費用(退去時請求):49,500円 退去時鍵交換費用(契約時請求):29,700円 AMLクラブサポート費用(契約時請求):16,500円 更新料:新賃料1.5ヶ月 賃貸保証:加入要 家賃総額より50%~ 利用駅1:都営三田線 板橋区役所前 徒歩11分 利用駅2:都営三田線 本連沼 徒歩18分		

新宿本店 新宿区新宿3-21-4新宿ニューターワビル1階
TEL: 03-6279-2032



みずべや
水商売のお部屋



あずま通り店 新宿区歌舞伎町1-8-3良川ビル2階
TEL: 03-6205-5732

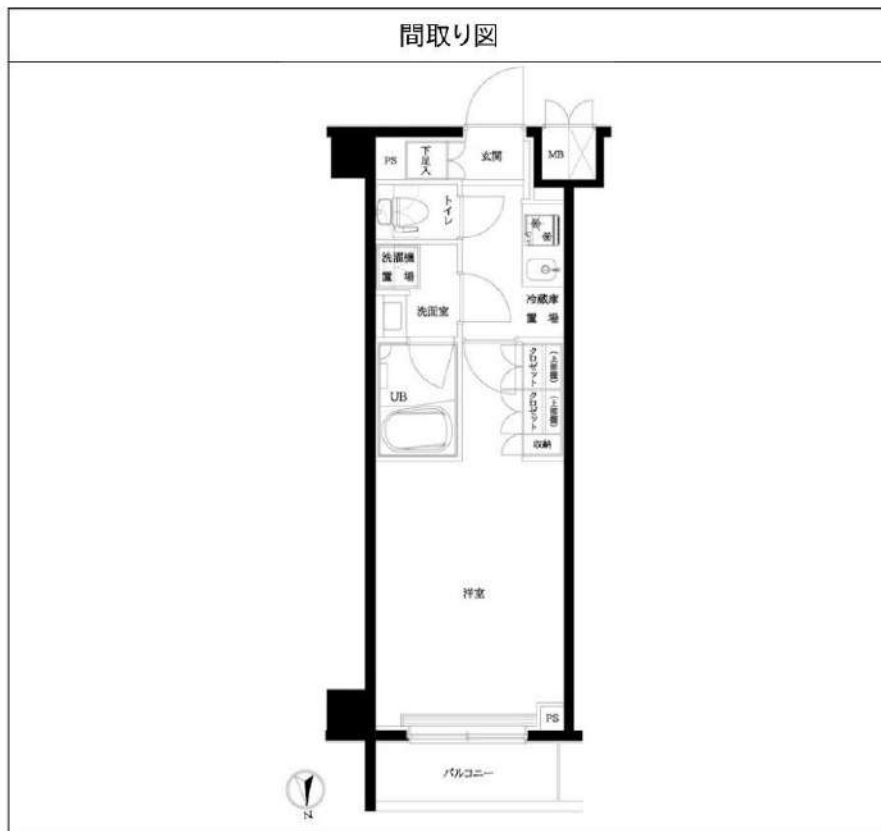
ルール中板橋伍番館 105

物件種別	間取り	賃料	管理費等
マンション	1K	86,000円	8,000円

24時間緊急通報システム、オートロック、ダブルディンプルキー、ダブルロック、ディンプルキー、モニタ付オートロック、外壁タイル張り、分譲タイプ、防犯カメラ、管理室、メールボックス

外観

その他



敷金/保証金	0円	礼金/権利金	86,000円
敷引/償却金		更新料	1ヶ月(新賃料)
更新事務手数料			
その他費用	[一時金]TFDclub: 17,000円, 鍵交換費用: 16,500円, ルームクリーニング費用(退去時): 55,000円		
物件所在地	東京都板橋区大谷口北町37-1		
交通	東武東上線 中板橋駅 徒歩12分 東京メトロ副都心線 小竹向原駅 徒歩18分		
間取り詳細	1階: 洋室 7.30畳, K 2.00畳		
構造	鉄筋コンクリート 1階 / 8階建		
面積	25.52㎡	向き	北
築年月	2022年3月中旬	契約期間	普通借家契約 2年
退去日	2024年12月20日	入居時期	2025年1月中旬
駐車場	駐輪場		
設備	24時間換気システム, 2口コンロ, BS, CS, TVインターホン, エアコン, ガスコンロ設置済, ガス給湯, クローゼット, システムキッチン, シャワー, シューズボックス, トイレ有, バス・トイレ別, バス有, フローリング, ユニットバス, 温水洗浄便座, 光ファイバー, 室内洗濯機置場, 照明付き, 洗面化粧台, 洗面所独立, 全室照明付き, 浴室乾燥, 24時間ゴミ出し可, エレベーター, 宅配BOX, 敷地内ゴミ置き場		
入居諸条件			
損害保険	要 全管協少額短期保険株式会社 18,000円 (2年)		
保証会社	必須 初回保証料30%(家賃+管理費) 年間保証料10,000円/14,000円※学生初回保証料9,000円		
備考			

新宿本店 新宿区新宿3-21-4新宿ニュータウンビル1階
TEL: 03-6279-2032



みずぺや
水商売のお部屋



あずま通り店 新宿区歌舞伎町1-8-3良川ビル2階
TEL: 03-6205-5732



名称：アンベリール板橋本町
 所在地：東京都板橋区本町25番9号
 構造：鉄筋コンクリート造 地上10階建
 竣工：2021年7月
 交通：都営三田線『板橋本町』駅徒歩5分
 都営三田線『板橋区役所前』駅徒歩11分
 JR埼京線『十条』駅徒歩20分
 東武東上線『中板橋』駅徒歩16分
 東武東上線『大山』駅徒歩21分

■礼金 1ヶ月
 ■敷金 0ヶ月
 ■更新料 新賃料1.5ヶ月分
 ■火災保険 18,000円
 ■条件 文書事務手数料 5,500円(税込)
 鍵交換費用 27,500円(税込)
 振替事務手数料 330円(税込)/月
 短期解約違約金有り(2年未満1ヶ月 1年未満2ヶ月)
 ステージ安心サポート24 19,800円(税込)

■その他 保証会社加入のこと
 保証人不要プランご相談可能
 初回保証料：毎月支払額の50%
 ※学生プラン有り：初回保証料 10,000円～
 月額保証料 700円
 ※保証会社利用しない場合は、敷金2ヶ月
 ※別途留学生プラン有(連帯保証人不要)

～ご利用保証会社～
 エボスROOM ID・ルームバンクインシュア
 ★留学生プラン 初回：毎月支払い合計額の100～120%*
 (最低保証料 50,000円)
 ※初回 120%の場合、we chat pay/銀聯カードでの決済可
 月額保証料 700円
 ※別途、賃料+管理費の2%の手数料がかかります。
 外国人サポートプラン利用料 10,800円/年(初年度より)
 ※初期費用のお支払いにクレジットカード決済をご利用可
 ※法人様契約の際の諸条件は別途お問い合わせください



決済可能です！
 ※詳細は要問い合わせ※

※ライオンに関して※ ※申込自由※
 ※電気食むその他ライオンライオン取次業者が6ご室内
 事前にご室内をお願いします！ ※対象物件あり



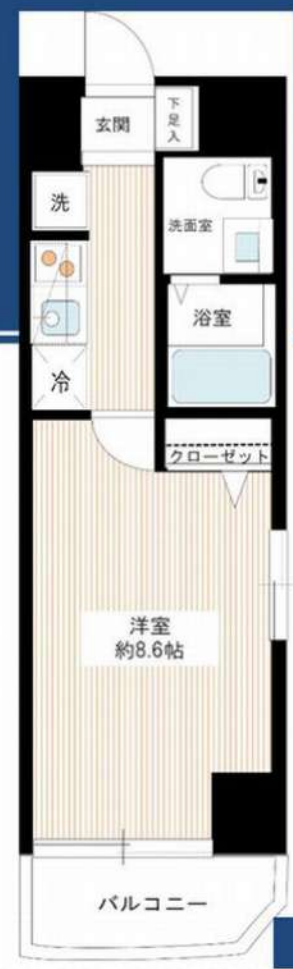
ペット飼育可能
 小型犬・猫いずれか1匹
 (成長時体重10kg以内)
 ※飼育時は敷金プラス1ヶ月(預かり)
 退去時：消臭費・建具清掃費49,500円(税込)
 借主様負担となります。

敷0♪ 独立洗面台 駐輪場無料

※参考写真

～～設備～～

- *TVモニター付オートロック
 - *2口ガスシステムキッチン
 - *独立洗面化粧台
 - *浴室換気暖房乾燥機
 - *ウォシュレット
 - *室内洗濯防水パン
 - *エアコン1基
 - *BS・CSアンテナ
 - *宅配ボックス・メールボックス
 - *インターネット (NTTフレッツ光)
 - *敷地内ゴミ置き場 (24時間対応)
 - *駐輪場 (無料※要ステッカー)
- ※空状況・料金要確認



【募集条件】

号室	賃料	間取り	専有面積	現況
402	88,000円	1K	25.37㎡	12/14退去予定
管理費 10,000円				

新宿本店

新宿区新宿3-21-4新宿ニュートワビル1階
 TEL: 03-6279-2032



みずべや
 水商売のお部屋



あずま通り店

新宿区歌舞伎町1-8-3良川ビル2階
 TEL: 03-6205-5732

築浅賃貸マンション

再募集になりました!



★ネット無料
(Wi-Fi付)



JR山手線
『高田馬場』駅徒歩5分
JR山手線
『目白』駅徒歩9分

★外国籍相談可
(日本語話せる方)

★ペット相談
(犬・猫1匹まで)



物件名	Latias高田馬場	
間取	1R	
賃料	¥105,000	
管理費	¥3,000	
礼金・敷金	礼金1ヶ月・敷金0ヶ月	
住所	東京都豊島区高田3-29-14	
交通	JR山手線「高田馬場」駅徒歩5分	
	JR山手線「目白」駅徒歩9分	
構造・規模	鉄筋コンクリート造5階建	
専有面積	24.38㎡	
部屋番号	501	
築年月日	2022年11月	
契約の種類	普通賃貸借契約	
契約期間	2年間 (解約予告:1ヶ月前)	
更新料	新賃料の1ヶ月分	更新事務手数料:0.55ヶ月
現況	現空(11/25UP予定)	
設備他	<ul style="list-style-type: none"> ・カラーモニター付オートロック ・宅配ボックス ・エアコン ・ウォシュレット ・2口IHキッチン ・シャンプードレッサー洗面台 ・浴室乾燥機 	
備考	※ペット飼育の場合は敷金1ヶ月です。(解約時償却)	

家財総合保険 22,000円 ※2年間
 くらしーど24 16,500円(税込) ※2年間 (24時間体制のトラブルサポート)
 保証会社(エボスROOMiD)初回賃料総額の50%(月次1%、口座振替時引落)
 保証会社(JRAG)初回賃料総額の50%(更新1年毎12,000円口座振替330円)
 契約事務手数料11,000円(税込)
 鍵交換代27,500円(税込)の負担いただきます。
 解約時の室内清掃費用は借主(入居者)の負担となります。

※図面と現況が異なる場合には現況を優先致します。

新宿本店 新宿区新宿3-21-4新宿ニュータウンビル1階
TEL: 03-6279-2032



みずいべや
水商売のお部屋



あずま通り店 新宿区歌舞伎町1-8-3良川ビル2階
TEL: 03-6205-5732



フェルクルールプレスト池袋WEST			401
-------------------	--	--	-----

賃料	106,000円		
管理・共益費	管理費 15,000円	共益費 0円	
間取り	1K	物件種別	マンション
敷金	-	礼金	1.0ヶ月
交通	東京メトロ有楽町線・副都心線「要町」駅 徒歩 6分 JR山手線・埼京線・東京メトロ丸ノ内線「池袋」駅 徒歩10分		
物件所在地	東京都板橋区南町14-4		
構造	鉄筋コンクリート造	地上14階建	4階部分
専有面積	27.23㎡	向き	南東
築年月	2019年 8月	入居時期	2025年2月中旬
契約期間	2年間（更新可）	原状回復	退去時精算
更新料	新賃料1ヶ月分	更新事務手数料	新賃料0.5ヶ月分+税
損害保険	2年	20,000円	
その他費用	鍵交換代:27500円 安心入居サポート:17600円 引越虫駆除サービス:16500円		
駐車場・駐輪場・バイク置場等の建物設備については下記建物管理会社へお問い合わせ下さい。			
建物管理会社	日神管財	03-5360-2081	
保証会社	必須 (あんしん保証等)	初回保証料、賃料等の合計金額の50% 年間更新料、10,000円	
セールスポイント	ペット可 (成長時の体長50cm・体重10kg以下の犬及び猫1匹まで)		
設備	オートロック モニター付オートロック 防犯カメラ ディンプルキー ダブルロック 管理人室 エレベーター 宅配BOX フローリング クローゼット シューズボックス ガス2ロコンロ バストイレ 別 温水洗浄便座 ガス給湯 室内洗濯機置場 洗面化粧台 独立洗 面所 浴室換気乾燥機 24h換気有 システムキッチン メールボッ クス エアコン		
備考	※インターネット使用料無料		



※図面と現状が異なる場合は、現状が優先となります。■申込の際はITAMDIIBにてお願いします。■お部屋は原則として「クリーニング中」以外現状渡しです。■保証会社必須(あんしん保証・ルームバンクインシペアなど複数取扱有)。初回保証料は、賃料等の合計金額の50%。年間更新料は10,000円。但し、大手法人契約の場合で保証会社利用しない場合は敷金1か月分増です。■ペット飼育可の物件でペットを飼育する際は、申込書にその旨(種類・数)を記載。敷金1か月分増(退去時償却)。建物管理規約等により制限があります。また管理規約や使用細則等の違反により賃貸借契約が解除となる場合があります。■建物全館禁煙(電子タバコ含む)です。但し、専有部分においては、退出時に天井壁クロスを張替え(襖主全額負担)を事前に容認します。■短期違約(1年未満・フリーレント)がついての契約の場合は1年9か月未満)違約金賃料等の1か月分。■解約予告2か月前。更新料、新賃料1か月分。更新事務手数料0.5か月分(税別)。■駐車場・駐輪場・バイク置場については建物管理会社への空き確認を要します。また、お申し込みは原則別途建物管理会社にお申し込み願います。■楽器使用相談物件可の物件の場合、建物管理規約等の制限があります。使用時間、音量についての他居住者様へのご配慮をお願いします。騒音苦情については、契約解除となる場合があります。■退去時にルームクリーニング、エアコンクリーニング等の費用負担があります。■インターネット回線については入居者様ご自身の責任で利用となります。ご希望の回線が建物に導入されていない場合もございます。■空き予定の場合は、先行契約となります。■空予定の物件の場合、室内写真の提供が出来ない場合があります。

