

デザイナーズマンション

# NORTH HILL SHINJUKU WEST

(ノースヒル シンジュク ウェスト)

JR 中央・総武線『大久保』駅 徒歩 7分  
山手線『新宿』駅 徒歩 20分

## 人気の鉄筋コンクリートマンションタイプ!!

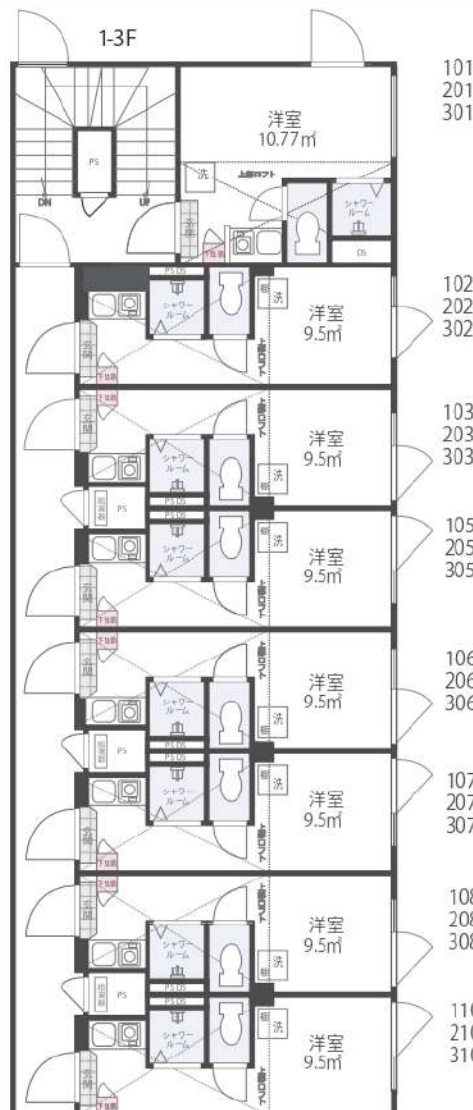


敷金・礼金 0

更新料 0

賃料表 Rent Roll 管理費：5,000円 共聴設備費：1,000円 町会費：100円

位置	賃料	合計面積 (ロフト面積)
110	77,000円	14.15㎡ (ロフト面積 4.65㎡)
現況：1/11退去予定		
305	77,000円	14.15㎡ (ロフト面積 4.65㎡)
現況：11/29退去予定		



101  
201  
301

102  
202  
302

103  
203  
303

105  
205  
305

106  
206  
306

107  
207  
307

108  
208  
308

110  
210  
310



## 光インターネット無料!! 宅配ボックス設置!! オートロック付き!!

### 賃貸条件

- 敷金/0ヶ月 ■礼金/0ヶ月 ■管理費(月額)/5,000円
- 共聴設備費(月額)/1,000円 ■町会費(月額)/100円
- 鍵交換代(入居時)/15,000円(税別)
- ルームクリーニング代(入居時)/35,000円(税別)
- 火災保険/15,000円/2年
- 24時間サポート/10,000円(税別)/2年
- 保証会社/必須(ジェイリース 保証人有:家賃総額の30% 無:家賃総額の50%)
- 契約期間/2年
- 更新料/なし(※備考参照)
- 備考/※1年未満の解約(退去)は賃料の2ヶ月分の違約金あり  
※2年未満の解約(退去)は賃料の1ヶ月分の違約金あり  
※保証会社 @000円/月額 火災保険(15,000円/2年)  
24時間サポート(10,000円(税別)/2年)の更新料あり  
※当物件は禁煙物件となっております。  
※当物件は駐輪禁止物件となっております。

### 物件概要

- 所在/〒169-0074 東京都新宿区北新宿 2-5-28
- 構造/RC造 2階建半地下 1階 ■竣工日/2021年 3月
- 道路から見て右側が WEST になります。
- 交通/JR 中央・総武線『大久保』駅 徒歩 7分  
JR 総武線『東中野』駅 徒歩 12分 山手線『新宿』駅 徒歩 20分  
都営大江戸線『新宿西口』駅 徒歩 18分
- 設備/オートロック・宅配ボックス・防犯カメラ・  
録画機能付インターホン・無料光インターネット・ロフト・  
BT 別(シャワールーム)・照明器具付(LED ダウンライト)・  
温水洗浄機能付便座・エアコン・室内洗濯機置場・IH コンロ・  
プロパンガス・室内物干し・シューズボックス・  
ピックアップレール・全身姿見・複層ガラス・ホワイトフローリング

取引態様：代理

## 新宿本店

新宿区新宿3-21-4新宿ニュータウンビル1階  
TEL: 03-6279-2032



みずべや  
水商売のお部屋



## あずま通り店

新宿区歌舞伎町1-8-3浪川ビル2階  
TEL: 03-6205-5732

# アクセス中野大和町 404

物件種別	間取り	賃料	管理費等
マンション	1K	88,000円	15,000円

敷金/保証金	0円	礼金/権利金	0円
敷引/償却金		更新料	1ヶ月(新賃料)
更新事務手数料			

その他費用	[一時金]クラブアセットα(契約時・2年毎更新):20,000円,クリーニング費用(退去時):49,500円,エアコン内部洗浄費用/台(退去時):13,200円,鍵交換費用(退去時):38,500円
-------	---

物件所在地	東京都中野区大和町2丁目2-18
-------	------------------

交通	西武新宿線 野方駅 徒歩8分 中央・総武線各停 高円寺駅 徒歩16分 中央・総武線各停 中野駅 徒歩24分
----	---

間取り詳細	洋室 8.10畳, K 2.00畳
-------	-------------------

構造	鉄筋コンクリート 4階 / 8階建
----	-------------------

面積	25.50㎡	向き	東
----	--------	----	---

築年月	2017年2月1日	契約期間	普通借家契約 2年
-----	-----------	------	-----------

退去日	2025年1月25日	入居時期	2025年2月中旬
-----	------------	------	-----------

駐車場	要問合せ 駐輪場 バイク置き場
-----	-----------------

設備	バス・トイレ別, シャワー, ガスコンロ, ガスコンロ設置済, 2ロコンロ, システムキッチン, 室内洗濯機置場, CS, BS, フローリング, 光ファイバー, 温水洗浄便座, 浴室乾燥, クローゼット, シューズボックス, 24時間換気システム, 24時間緊急通報システム, 2F以上, インターホン, ガスキッチン, ガス給湯, ダブルデンプルキー, モニタ付オートロック, 人感照明センサー, 洗面化粧台, エアコン, オートロック, マルチメディアコンセント, 分譲タイプ, エレベーター, 宅配BOX, 外壁タイル張り, 24時間ゴミ出し可, 防犯カメラ, 敷地内ゴミ置き場
----	---

入居諸条件	ペット可, ルームシェア不可, 外国人相談, 楽器使用不可, 高齢者不可, 事務所不可, 二人入居相談, 法人可
-------	--

損害保険	要 18,000円(2年)
------	---------------

保証会社	必須 新日本信用保証50%またはルームバンクインシュア40%
------	--------------------------------

備考	引越業者指定有り:ベスト引越サービス/退去時費用は審査状況により先払いのケース有り/ペット飼育可能(小型犬・猫1匹まで)敷金1ヶ月追加/法人契約の場合、敷金礼金各1ヶ月分追加12ヶ月未満の解約の場合、短期解約違約金月額賃料1ヶ月分/解約予告2ヶ月前/アセットでんき利用必須
----	--

外観

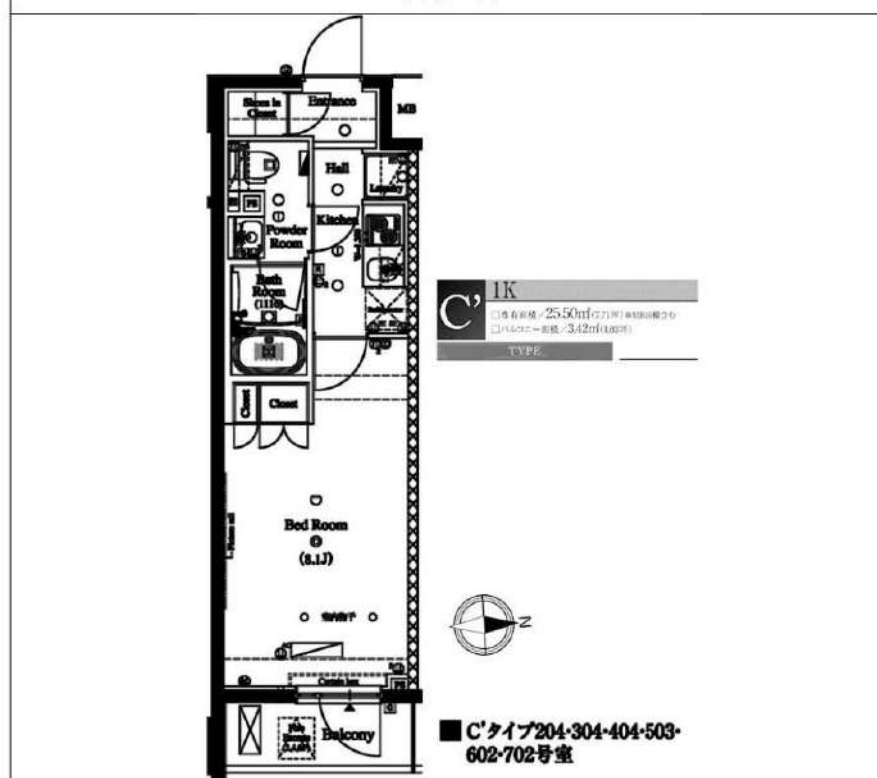


その他



※図面と異なる場合は現況を優先となります。

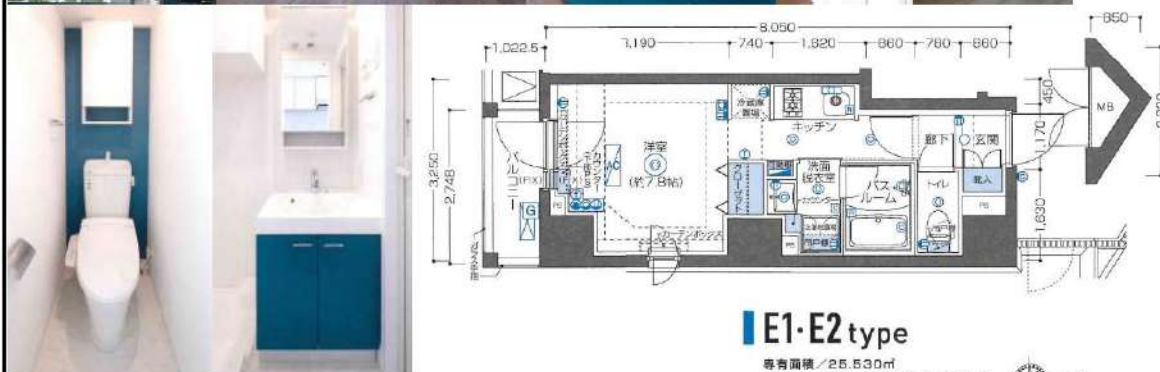
間取り図



**新宿本店** 新宿区新宿3-21-4新宿ニューターワビル1階  
TEL: 03-6279-2032

**みずばち**  
水商売のお部屋

**あずま通り店** 新宿区歌舞伎町1-8-3良川ビル2階  
TEL: 03-6205-5732



**E1-E2 type**

専有面積 / 25.530㎡  
 バルコニー面積 / 5.72㎡ \*E1タイプ  
 バルコニー面積 / 2.80㎡ \*E2タイプ



種 目	賃貸マンション		
物 件 名	Zoom新宿下落合		
号 室	702号室	間 取 り	1R
賃 料	104,000円/月額	管 理 費	12,000円/月額
敷 金	0ヶ月	礼 金	0ヶ月
ペット飼育	飼育可	敷金1ヶ月積み増し※退去時全額償却	
交 通	西武新宿線 / 下落合駅 徒歩3分 JR山手線 / 高田馬場駅 徒歩11分		
所 在 地	東京都新宿区下落合4丁目2-6		
構 造 規 模	鉄筋コンクリート造		
築 年 月	2018年10月	現 況	賃貸中
入 居 日	相談	退去予定日	2024年11月30日
専 有 面 積	25.53㎡	契 約 期 間	2年間(更新可)
設 備	コンロ二口、バス・トイレ別、温水洗浄便座、浴室乾燥機、防犯カメラ、TVモニター付インターホン、エアコン、フローリング、バルコニー、室内洗濯機置場、エレベーター、ごみ出し24時間OK、宅配ボックス、バイク置き場あり、駐輪場あり		
備 考	火 災 保 険 料 20,000円/2年一括 初 回 保 証 委 託 料 賃 料 70% (いえらぶ) 口 座 振 替 手 数 料 400円税別/月額 鍵 交 換 費 用 15,000円税別/契約時 ル ーム ク リ ー ニ ン グ 費 用 36,000円税別/退去時 エ ア コ ン 内 部 洗 浄 費 用 10,000円税別/退去時 保 証 会 社 年 間 更 新 保 証 料 17,500円/年		

内見	賃貸中につき退去後内見可 (2024年12月1日以降)	申込	退去前は先行契約に限り申込可 (下記QRコードよりWeb申込)
----	--------------------------------	----	------------------------------------

広告掲載可 (媒体不問・電話確認不要)

**新宿本店**

新宿区新宿3-21-4新宿ニュータウンビル1階  
TEL: 03-6279-2032



**みずのばば**  
水商売のお部屋



**あずま通り店**

新宿区歌舞伎町1-8-3良川ビル2階  
TEL: 03-6205-5732

# ハーモニーレジデンス中野坂上 306

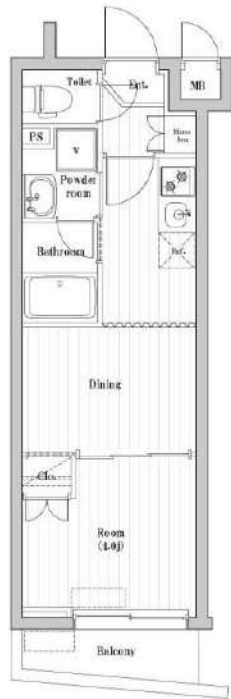
物件種別	間取り	賃料	管理費等
マンション	1DK	132,000円	15,000円

★フリーレント1ヶ月付き(賃料のみ)★セキュリティも室内設備も充実 ペット可 高級賃貸レジデンス

★フリーレント1ヶ月付き(賃料のみ)★セキュリティも室内設備も充実 ペット可 高級賃貸レジデンス

外観

その他

間取り図


敷金/保証金	0円	礼金/権利金	0円
敷引/償却金	0円	更新料	1ヶ月(新賃料)
更新事務手数料			
その他費用			
物件所在地	東京都中野区中央3丁目6-7		
交通	東京メトロ丸ノ内線 中野坂上駅 徒歩10分 都営大江戸線 中野坂上駅 徒歩10分 中央線 中野駅 徒歩16分		
間取り詳細	洋室 4.5畳		
構造	鉄筋コンクリート 3階 / 4階建		
面積	25.52㎡	向き	東
築年月	2021年2月	契約期間	普通借家契約 2年
退去日		入居時期	即入居
駐車場			
設備	浴室乾燥, ガス給湯, バス・トイレ別, CS, シャワー, 2口コンロ, ガスキッチン, 温水洗浄便座, エアコン, 室内洗濯機置場, 押入, BS, モニタ付オートロック, シューズボックス, ネット使用料不要, クローゼット, フローリング, トイレ有, ガスコンロ, ユニットバス, バス有, システムキッチン, 洗面化粧台, TVインターホン, デザイナーズ, エレベーター, 外壁タイル張り, 宅配BOX		
入居諸条件	ペット可, 事務所不可, 二人入居可		
損害保険	要 23,000円(2年)		
保証会社	可 Jリース・セゾン30%、オリコ50%		
備考	<ul style="list-style-type: none"> <li>■更新料/新賃料の1.00ヶ月</li> <li>■入居中サポート16500円</li> <li>■Jリース・セゾン30%、オリコ</li> <li>■鍵費用/22000円</li> <li>■保険/23000円</li> <li>■必要書類 申込時/公的身分証明、収入証明</li> <li>■契約時/住民票</li> <li>■ペット飼育時条件有</li> <li>■短期違約金1年未満賃料1ヶ月分</li> </ul>		

※図面と異なる場合は現況を優先となります。

新宿本店 新宿区新宿3-21-4新宿ニュータウンビル1階  
TEL: 03-6279-2032



みずべや  
水商売のお部屋



あずま通り店 新宿区歌舞伎町1-8-3良川ビル2階  
TEL: 03-6205-5732

# ハーモニーレジデンス高田馬場 313

物件種別	間取り	賃料	管理費等
マンション	1DK	138,000円	9,000円

★フリーレント1ヶ月付き(賃料のみ)★【Wi-Fiインターネット無料※ファイバーゲート】ペット飼育可!高級賃貸マンション

★フリーレント1ヶ月付き(賃料のみ)★【Wi-Fiインターネット無料※ファイバーゲート】ペット飼育可!高級賃貸マンション



敷金/保証金	0円	礼金/権利金	0円
敷引/償却金	0円	更新料	1ヶ月(新賃料)
更新事務手数料			
その他費用			
物件所在地	東京都新宿区高田馬場2丁目7-3		
交通	東京メトロ東西線 高田馬場駅 徒歩4分 山手線 高田馬場駅 徒歩7分 西武新宿線 高田馬場駅 徒歩7分		
間取り詳細	DK 5.50畳, 洋室 4.50畳		
構造	鉄筋コンクリート 3階 / 6階建		
面積	25.50㎡	向き	東
築年月	2022年3月	契約期間	普通借家契約 2年
退去日		入居時期	2025年1月16日
駐車場	バイク置き場		
設備	24時間換気システム, 浴室乾燥, ガス給湯, バス・トイレ別, CS, シャワー, 2口コンロ, ガスキッチン, 漏水洗浄便座, エアコン, 室内洗濯機置場, 押入, BS, CATV, 人感照明センサー, モニタ付オートロック, シューズボックス, ネット使用料不要, クローゼット, フローリング, 2F以上, トイレ有, ガスコンロ, ユニットバス, バス有, システムキッチン, 洗面化粧台, TVインターホン, デザイナーズ, エレベーター, 外壁タイル張り, 宅配BOX		
入居諸条件	ペット可, 事務所不可, 二人入居可		
損害保険	要 23,000円 (2年)		
保証会社	可 Jリース・セゾン30%、オリコ50%		
備考	<ul style="list-style-type: none"> <li>■更新料/新賃料の1.00ヶ月</li> <li>■入居中サポート16500円</li> <li>■Jリース・セゾン30%、オリコ</li> <li>■鍵費用/22000円</li> <li>■保険/23000円</li> <li>■必要書類 申込時/公的身分証明、収入証明</li> <li>■契約時/住民票</li> <li>■ペット飼育時条件有</li> <li>■短期違約金1年未満賃料1ヶ月分</li> </ul>		

※図面と異なる場合は現況を優先となります。

新宿本店 新宿区新宿3-21-4新宿ニューワークビル1階  
TEL: 03-6279-2032



みずべや  
水商売のお部屋



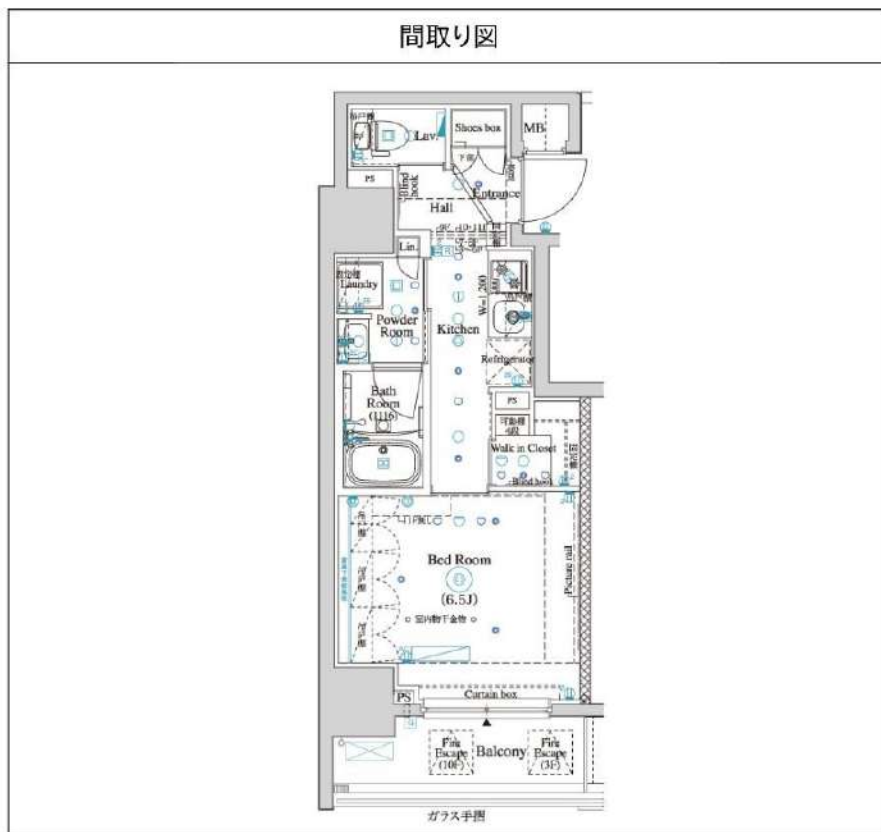
あずま通り店 新宿区歌舞伎町1-8-3良川ビル2階  
TEL: 03-6205-5732

# ARKMARK四谷左門町 1001

物件種別	間取り	賃料	管理費等
マンション	1K	150,000円	15,000円

**【Wi-Fiインターネット無料!!※シーファイブ】ペット1匹飼育可♪築浅賃貸マンション!**

【Wi-Fiインターネット無料!!※シーファイブ】ペット1匹飼育可♪築浅賃貸マンション!



敷金/保証金	0円	礼金/権利金	0円
敷引/償却金	0円	更新料	1ヶ月(新賃料)
更新事務手数料			
その他費用			
物件所在地	東京都新宿区左門町12-8		
交通	東京メトロ丸ノ内線 四谷三丁目駅 徒歩3分 中央・総武線各停 信濃町駅 徒歩8分 都営新宿線 曙橋駅 徒歩10分		
間取り詳細			
構造	鉄筋コンクリート 10階 / 11階建		
面積	26.73㎡	向き	西
築年月	2022年8月	契約期間	普通借家契約 2年
退去日		入居時期	2025年1月25日
駐車場	バイク置き場		
設備	浴室乾燥、ガス給湯、バス・トイレ別、CS、シャワー、2口コンロ、ガスキッチン、温水洗浄便座、エアコン、室内洗濯機置場、押入、BS、ウォークインクローゼット、シューズボックス、モニタ付オートロック、洗面化粧台、ネット使用料不要、クローゼット、フローリング、トイレ有、ガスコンロ、ユニットバス、バス有、システムキッチン、TVインターホン、デザイナーズ、エレベーター、外壁タイル張り、宅配BOX		
入居諸条件	ペット可、事務所不可、二人入居相談		
損害保険	要 23,000円 (2年)		
保証会社	必須 保証会社必須/～50%		
備考	■更新料/新賃料の1.00ヶ月 ■入居中サポート21450円 ■抗菌代/17600円 ■鍵費用/22000円 ■保険/23000円 ■保証会社必須/～50% ■ペット飼育時条件有		

※図面と異なる場合は現況を優先となります。

**新宿本店** 新宿区新宿3-21-4新宿ニュータワービル1階  
TEL: 03-6279-2032



**みずべや**  
水商売のお部屋



**あずま通り店** 新宿区歌舞伎町1-8-3良川ビル2階  
TEL: 03-6205-5732

# アークマーク渋谷初台 304

物件種別	間取り	賃料	管理費等
マンション	1DK	151,000円	15,000円

敷金/保証金	0円	礼金/権利金	0円
敷引/償却金		更新料	1ヶ月(新賃料)
更新事務手数料			

その他費用	[一時金]クラブアセットα(契約時・2年毎更新):20,000円,クリーニング費用(退去時):60,500円,エアコン内部洗浄費用/台(退去時):13,200円,鍵交換費用(退去時):38,500円
-------	---

物件所在地	東京都渋谷区本町1丁目12-1
-------	-----------------

交通	京王新線 初台駅 徒歩4分 京王新線 幡ヶ谷駅 徒歩8分 小田急線 参宮橋駅 徒歩16分
----	--

間取り詳細	DK 8.10畳, 洋室 4.50畳
-------	--------------------

構造	鉄筋コンクリート 3階 / 15階建
----	--------------------

面積	34.62㎡	向き	南東
----	--------	----	----

築年月	2023年11月1日	契約期間	普通借家契約 2年
-----	------------	------	-----------

退去日	2025年1月10日	入居時期	2025年1月下旬
-----	------------	------	-----------

駐車場	無 駐輪場 バイク置き場
-----	--------------

設備	2F以上, 2ロコンロ, インターホン, エアコン, オートロック, ガスキッチン, システムキッチン, シャワー, シューズボックス, トイレ有, ネット使用料不要, バストイレ別, バス有, フローリング, モニタ付オートロック, 温水洗浄便座, 室内洗濯機置場, 洗面所にドア, 浴室乾燥, クローゼット, ガスコンロ, ガスコンロ設置済, カウンターキッチン, ダブルディンプルキー, マルチメディアコンセント, 角住戸, 人感照明センサー, 洗面化粧台, 二重床構造, 24時間換気システム, 24時間緊急通報システム, 洗面所独立, ガス給湯, BS, CS, 24時間ゴミ出し可
----	--

入居諸条件	ペット可, ルームシェア不可, 外国人相談, 楽器使用不可, 高齢者不可, 事務所不可, 二人入居相談
-------	---

損害保険	要 20,000円 (2年)
------	----------------

保証会社	必須 新日本信用保証50%またはルームバンクインシュア40%
------	--------------------------------

備考	引越業者指定有り:ベスト引越サービス/退去時費用は審査状況により先払いのケース有り/ペット飼育可能(小型犬・猫1匹まで)敷金1ヶ月追加/法人契約の場合、敷金礼金各1ヶ月分追加12ヶ月未満の解約の場合、短期解約違約金月額賃料1ヶ月分/解約予告2ヶ月前/アセットでんき利用必須/インターネット無料
----	--

## 外観



## その他



※図面と異なる場合は現況を優先となります。

## 間取り図



**新宿本店** 新宿区新宿3-21-4新宿ニューワークビル1階  
TEL: 03-6279-2032

**みずべや**  
水商売のお部屋

**あずま通り店** 新宿区歌舞伎町1-8-3良川ビル2階  
TEL: 03-6205-5732