

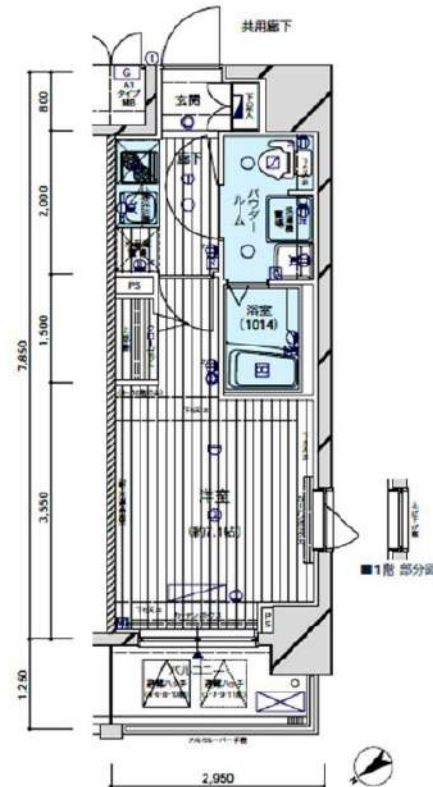
☆最寄り駅徒歩4分☆

防犯カメラ,耐震構造,耐火構造,外壁タイル張り,分譲タイプ,駅まで平坦,平坦地,オートロック,モニタ付オートロック,ダブルロック,ディンプルキー,ダブルディンプルキー,24時間緊急通報システム,角住戸

【外観】



【間取り図】



※図面と現状が異なる場合は現状優先となります。

賃料	75,000円		
管理費等	15,000円	間取り	1K
敷金	無	礼金	1ヶ月
敷引 償却金	-	保証金	-
建物名	メインステージ亀戸		
物件種別	マンション	号室	0103号室
建物所在地	東京都江東区亀戸8丁目25番6		
交通	中央・総武線各停 亀戸 徒歩15分 東武亀戸線 亀戸水神 徒歩4分		
間取詳細	洋室(7.1畳)		
構造・規模	鉄筋コンクリート11階建 1階		
専有面積	23.15㎡	向き	北西
築年月	2010年10月6日	契約期間	2年
入居時期	2024年12月中旬予定	更新料	1.5ヶ月(新賃料)
損害保険	有 16,000円 24ヶ月		
駐車場	駐輪場		
設備	エレベーター, 24時間ゴミ出し可, 風除室, 敷地内ゴミ置き場, 宅配BOX, システムキッチン, 2口コンロ		
その他費用	[一時金] 退去時鍵交換費用(契約時請求): 29,700円 ハウスクリーニング費(退去時請求): 49,500円 AMLクラブサポート費(契約時請求): 16,500円 [備考] ①短期解約違約金有(2エアコンクリーニング費用(1台あたり16,500円税込み・退去時請求)		
入居諸条件	ペット可 事務所不可 楽器等の使用不可 二人相談		
保証会社	必須 賃料総額の50%~		
備考	ペット可(敷1) 引越業者当社指定 電力事業者指定有 保証会社必須(セゾン) 退去時要清掃代 解約予告50日前		

情報更新日 2024年11月20日

No.05410103

新宿本店 新宿区新宿3-21-4新宿ニュータワービル1階
TEL: 03-6279-2032



みずべや
水商売のお部屋



あずま通り店 新宿区歌舞伎町1-8-3良川ビル2階
TEL: 03-6205-5732

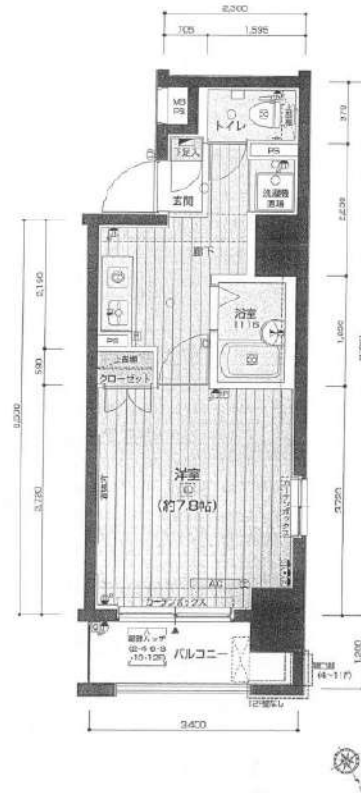
☆最寄駅まで徒歩2分

防犯カメラ,耐震構造,耐火構造,外壁タイル張り,分譲タイプ,駅まで平坦,平坦地,オートロック

【外観】



【間取り図】



※図面と現状が異なる場合は現状優先となります。

賃料	92,000円		
管理費等	18,000円	間取り	1K
敷金	無	礼金	1ヶ月
敷引 償却金	-	保証金	-
建物名	メインステージ門前仲町		
物件種別	マンション	号室	0401号室
建物所在地	東京都江東区門前仲町1丁目5-4		
交通	東京メトロ東西線 門前仲町 徒歩2分 京葉線 越中島 徒歩12分		
間取詳細	洋室(7.8畳)		
構造・規模	鉄骨鉄筋コンクリート 13階建 4階		
専有面積	27.27㎡	向き	北東
築年月	2003年6月3日	契約期間	2年
入居時期	2024年11月26日予定	更新料	1.5ヶ月(新賃料)
損害保険	有 16,000円 24ヶ月		
駐車場			
設備	エレベーター, 24時間ゴミ出し可, 風除室, 敷地内ゴミ置き場, 宅配BOX, システムキッチン, バス有		
その他費用	[一時金] 退去時鍵交換費用(契約時請求): 29,700円 クリーニング費用(退去時請求): 49,500円 AMLクラブサポート費用(契約時請求): 16,500円 [備考] ①短期解約違約金有(2エアコンクリーニング費用(1台あたり16,500円税込み・退去時請求)		
入居諸条件	ペット不可 事務所不可 楽器等の使用不可 法人可		
保証会社	必須 家賃総額の50%~		
備考	解約予告50日前 退去時要清掃代 保証会社必須(セゾン) 電力事業者指定有 引越業者指定有		

情報更新日 2024年11月20日

No.02010401



ル・リオン豊洲ウォーターフロント 501

物件種別	間取り	賃料	管理費等
マンション	1K	102,000円	15,000円

セキュリティも室内設備も充実 WINクローゼット付き 高級分譲 賃貸レジデンス

セキュリティも室内設備も充実 WINクローゼット付き 高級分譲賃貸レジデンス



※図面と異なる場合は現況を優先となります。

敷金/保証金	0円	礼金/権利金	102,000円
敷引/償却金	0円	更新料	1.5ヶ月(新賃料)
更新事務手数料			
その他費用			
物件所在地	東京都江東区東雲1丁目2-8		
交通	東京メトロ有楽町線 豊洲駅 徒歩8分 りんかい線 東雲駅 徒歩14分 東京メトロ有楽町線 辰巳駅 徒歩16分		
間取り詳細			
構造	鉄筋コンクリート 5階 / 12階建		
面積	25.35㎡	向き	東
築年月	2009年2月	契約期間	普通借家契約 2年
退去日		入居時期	2025年1月16日
駐車場	駐輪場 バイク置き場		
設備	浴室乾燥, ガス給湯, バス・トイレ別, CS, シャワー, 2口コンロ, ガスキッチン, 温水洗浄便座, エアコン, 室内洗濯機置場, 押入, BS, ウォークインクローゼット, モニタ付オートロック, シューズボックス, クローゼット, フローリング, トイレ有, ガスコンロ, ユニットバス, バス有, システムキッチン, 洗面化粧台, TVインターホン, デザイナーズ, エレベーター, 外壁タイル張り, 宅配BOX		
入居諸条件	二人入居可		
損害保険	要 23,000円(2年)		
保証会社	必須 保証会社必須/～50%		
備考	■入居中サポート/21450円 ■抗菌代/17600円 ■事務手数料/11000円 ■保証会社必須/～50% ■保険/23000円 ■鍵費用/22000円 ■契約期間(2年普借)※違約金有☆AZPの賃料+1万円でスーパーゼロプラン適用★0		

新宿本店 新宿区新宿3-21-4新宿ニュータワービル1階
TEL: 03-6279-2032



みずべや
水商売のお部屋



あずま通り店 新宿区歌舞伎町1-8-3良川ビル2階
TEL: 03-6205-5732

分譲賃貸☆ネット込☆ペット可☆

防犯カメラ,耐震構造,耐火構造,外壁タイル張り,分譲タイプ,リバーサイド,2F以上,オートロック,モニタ付オートロック,ダブルロック,ディンプルキー,ダブルディンプルキー,24時間緊急通報システム

【外観】



【間取り図】



※図面と現状が異なる場合は現状優先となります。

賃料	111,000円		
管理費等	20,000円	間取り	1K
敷金	無	礼金	無
敷引 償却金	- -	保証金	-
建物名	メインステージ水天宮前		
物件種別	マンション	号室	0709号室
建物所在地	東京都江東区佐賀2丁目1-15		
交通	東京メトロ半蔵門線 水天宮前 徒歩7分 都営大江戸線 門前仲町 徒歩11分		
間取詳細			
構造・規模	鉄筋コンクリート12階建 7階		
専有面積	25.8㎡	向き	東
築年月	2019年11月下旬	契約期間	2年
入居時期	即時	更新料	1.5ヶ月(新賃料)
損害保険	有 16,000円 24ヶ月		
駐車場	駐輪場		
設備	エレベーター,24時間ゴミ出し可,風除室,敷地内ゴミ置き場,宅配BOX,システムキッチン,2口コンロ		
その他費用	[一時金] 退去時鍵交換費用(契約時請求):29,700円 AMLクラブサポート費用(契約時請求):16,500円 ルームクリーニング費用(退去時請求):55,000円 [備考] ①短期解約違約金有(2エアコンクリーニング費用(1台あたり16,500円税込み・退去時請求)		
入居諸条件	ペット可 事務所不可 楽器等の使用不可 性別不問		
保証会社	必須 家賃総額の50%~		
備考	ペット可(敷1) 引越業者当社指定 電力事業者指定有 保証会社必須(セゾン) 退去時費清掃代 解約予告50日前 ネット込(シーファイブ)		

情報更新日 2024年11月19日

No.11230709

新宿本店 新宿区新宿3-21-4新宿ニューターワビル1階
TEL: 03-6279-2032



みずべや
水商売のお部屋



あずま通り店 新宿区歌舞伎町1-8-3良川ビル2階
TEL: 03-6205-5732

RENECAT導入済物件★消臭抗菌効果が半永久持続 ★家具・家電付賃貸へ変更可★すぐお住まいになれます

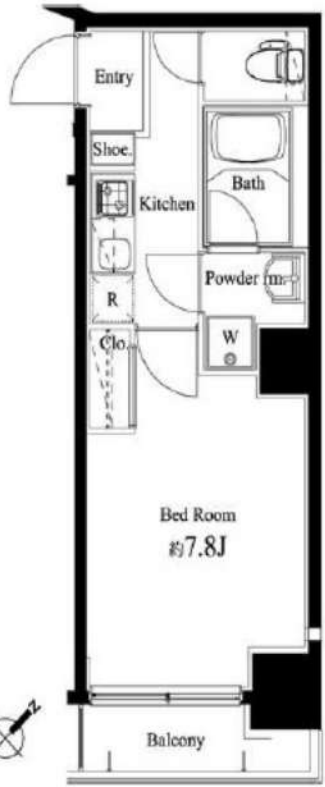
Access

東京メトロ有楽町線
「月島」駅徒歩 1分

都営大江戸線
「月島」駅徒歩 1分



- タイル貼りの美しい外観
- TVモニター付オートロックシステム
- 共用部・エレベーター防犯カメラ
- 24時間マンションセキュリティ
- 玄関扉ダブルロック
- 洋室エアコン標準装備
- 床フローリング仕様
- オリジナルシステムキッチン
- 2口ガスコンロ
- バスルームとトイレを独立
- ★雨日や冬は必須浴室換気乾燥暖房機
- パウダールーム洗面台
- 収納便利なクローゼット
- トール型シューズBOX
- インターネット光対応(別途費用)
- BS・110°CS対応(別途費用)
- 24時間受取可能宅配BOX
- 駐輪場(空き条件状況等、要詳細確認)
- バイク置場(空き状況、条件等含め要確認)
- ペット可:別途敷金1ヶ月小型1匹まで



0501 号室 専有面積 25.85㎡

間取 1K

賃料 112,000 円/月

共益費 15,000 円/月

物件概要

所在地 / 東京都中央区佃3丁目7-7
構造・規模 / 鉄筋コンクリート造 8階建
総戸数 / 39 戸
築年月 / 2013年09月30日
入居日 / 2024年12月12日

契約条件

保証金2ヶ月 (契約時償却)

SC保証システム利用料:家賃総額55%(最低金額5.5万円)
保証人付プラン:家賃総額の30%(最低金額3万円)
保証金契約時償却(保証金プランで契約の場合)
24Hサポート料22,000円/1年・鍵交換代22,000円
室内抗菌処理代17,600円事務手数料11,000円
当社指定火災保険(ジック)加入の事(別途費用)
賃料口座引落し(口座振替手数料別途費用有)
普通賃貸借1年契約(更新型)※
※1、2回目の更新時5%の賃料改定あり。更新料は1回のみ。
2回目以降の更新料は無い為、安心して永くお住まいいただけます

24時間安心サポート 設備のトラブルに24時間 365日の受付体制

医療健康サービス 24 看護師が24時間 365日相談可※適用条件有

※図面と現況が異なる場合、現況優先とさせていただきます。
※退去時清掃費用、更新時更新費用等がございます。

新宿本店 新宿区新宿3-21-4新宿ニューワークビル1階
TEL: 03-6279-2032



みずべや 水商売のお部屋



あずま通り店 新宿区歌舞伎町1-8-3良川ビル2階
TEL: 03-6205-5732

★ペット可★バス・トイレ別

防犯カメラ,耐震構造,耐火構造,外壁タイル張り,分譲タイプ,駅まで平坦,平坦地,2F以上,オートロック,モニタ付オートロック,ダブルロック,ダブルディンプルキー

【外観】

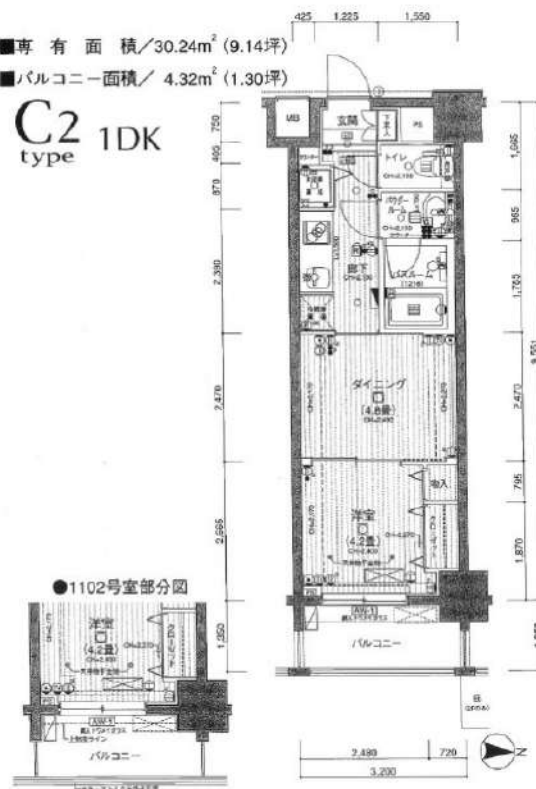


【間取り図】

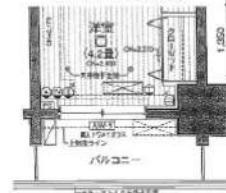
■専有面積/30.24m² (9.14坪)

■バルコニー面積/ 4.32m² (1.30坪)

C2
type 1DK



●1102号室部分図



※図面と現状が異なる場合は現状優先となります。

賃料	113,000円		
管理費等	20,000円	間取り	1DK
敷金	無	礼金	1ヶ月
敷引 償却金	-	保証金	-
建物名	日神デュオステージ亀戸		
物件種別	マンション	号室	1102号室
建物所在地	東京都江東区亀戸2丁目38-9		
交通	中央・総武線各停 亀戸 徒歩6分 総武線快速 錦糸町 徒歩12分		
間取詳細	D(4.8畳) 洋室(4.2畳) K(2.5畳)		
構造・規模	鉄筋コンクリート12階建 11階		
専有面積	30.24㎡	向き	東
築年月	2008年3月6日	契約期間	2年
入居時期	2024年12月下旬予定	更新料	1.5ヶ月(新賃料)
損害保険	有 20,000円 24ヶ月		
駐車場	駐輪場		
設備	エレベーター, 24時間ゴミ出し可, 風除室, 敷地内ゴミ置き場, 宅配BOX, システムキッチン, バス有		
その他費用	[一時金] ハウスクリーニング費用(退去時請求: 55,000円 退去時鍵交換費用(契約時請求): 29,700円 AMLクラブサポート費用(契約時請求): 16,500円 [備考] ①短期解約違約金有(2エアコンクリーニング費用(1台あたり16,500円税込込み・退去時請求)		
入居諸条件	ペット可 事務所不可 楽器等の使用不可 性別不問		
保証会社	必須 家賃総額より50%~		
備考	ペット可(敷1) 引越業者当社指定 電力事業者指定有 保証会社必須(セゾン) 退去時要清掃代 解約予告50日前		

情報更新日 2024年11月20日

No.04761102

新宿本店 新宿区新宿3-21-4新宿ニューターワビル1階
TEL: 03-6279-2032



みずべや
水商売のお部屋



あずま通り店 新宿区歌舞伎町1-8-3良川ビル2階
TEL: 03-6205-5732

SYFORME MONZEN-NAKACHO

303 号室

分譲賃貸マンション「SYFORME(シーフォルム)」シリーズならではのスタイリッシュなデザインと充実設備がポイントです。

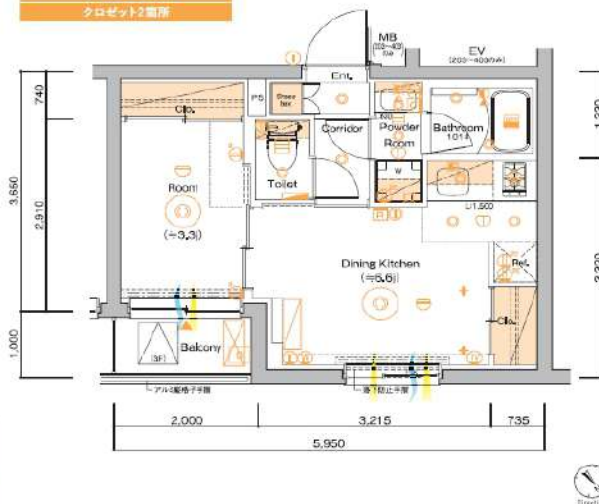


C-R TYPE 10K SCALE-011/02
 専有面積 / 25.66㎡ (約7.76坪)
 バルコニー面積 / 2.00㎡ (約0.60坪)

WHITE GRAY

ROOM NUMBER
 203, 205, 303, 305, 403, 405

ワイドスパン
 ワイドタロゼット
 クロゼット2箇所



利回りくん



特別ご優待サービス
SYLA PREMIUM Club Off
SYLA PREMIUM SUPPORT
 住まいのトラブルや困りごとに対応いたします。

【設備・条件その他】

エレベーター、宅配ボックス、敷地内ごみ置き場、バルコニー、フローリング、エアコン、BS、CS、CATV、ネット使用料不要、分譲賃貸、システムキッチン、バストイレ別、浴室乾燥機、温水洗浄便座、洗面所独立、洗面台、クロゼット、シューズボックス、オートロック、防犯カメラ、モニター付きオートロック、保証会社利用可、外国人可、学生向け、小型犬可、猫可

※図面と現況が異なる場合は現況を優先いたします。

賃料	120,500円			
	共益費	10,000円		
敷金	0ヶ月	礼金	1ヶ月	
	所在地 東京都江東区永代2丁目			
交通	東西線門前仲町駅 徒歩5分			
	京葉線越中島駅 徒歩10分			
	都営大江戸線門前仲町駅 徒歩5分			
建物	構造・規模	鉄筋コンクリート・5階建		
	所在階	3階	間取	1DK
	築年月	2020年7月	方角	北東
	平米数	壁芯25.66㎡	バルコニー面積	2㎡
契約	種別	普通借家契約	契約期間	2年
	解約予告	2ヶ月前 (大手法人の場合相談可)		
	更新料	1カ月	ペット	可能
その他	火災保険	20,000円	鍵交換代	27,500円
	室内清掃費	52,800円 (退去時)		
	入居者サポート	SYLAプレミアムクラブ加入 24,200円(税込)/2年 更新時より 26,400円(税込)/2年		
保証会社	クレディセゾン	他取り扱い有り		
	初回40%、以降10,000円/年(総賃料15万円以上:14,000円/年)~	外国籍の方	エポスGTNを利用。初回保証料60%、月額保証料2%、年間保証料無し	
引渡	入居時期	期日指定2025年01月下旬		
	現況	居住中	解約予定日	2025-01-15
備考	◆お申込時、当社が運営するサービス「利回りくん」にも申込情報が登録されます。入居後、本登録を行う事ですぐにサービスを利用する事ができます。※本サービスの登録は無料です。 ◆ペット飼育可の場合: ペット飼育時は敷金1ヶ月積み増し。 ◆空き予定物件: 先行契約のみ申込可			

