

物件種目	[住居用] マンション		
物件名	クラリッサ川崎EAST		
号室名	205 (2階部分)		
所在地	〒210-0002 神奈川県川崎市川崎区榎町7-7		
交通	京浜急行線「京急川崎」徒歩8分 京浜東北線「川崎」徒歩12分		
建築構造	鉄筋コンクリート造 地上9階 総戸数38戸		
間取タイプ	スタジオタイプ[洋7.8]		
専有面積	20.84㎡	開口部方位	東
築年	2018年02月		

現況/入居時期	空室 / 2024年11月中旬		
賃料	78,500 円		
共益費・管理費	10,000円		
敷金	1ヶ月		
礼金	1ヶ月		
保証金		償却・敷引	1ヶ月
更新料	新賃料の1ヶ月		
契約期間	2年間		
町内会費			
駐車場	敷地内駐車場 共用部の空き情報は建物管理会社へご確認ください。		

## 備考

建物管理会社(共用部): Li feStyle株式会社 03-6858-4127  
★オートロック用「置き配」利用可能物件です  
バルコニー面積: 3.91㎡

## 設備

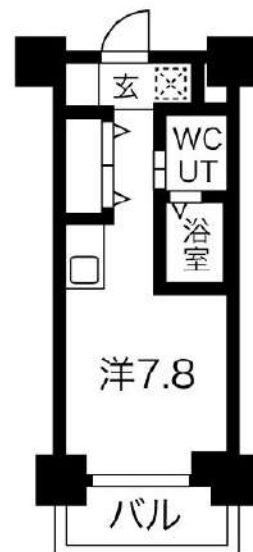
【位置】角部屋 【キッチン】ガスコンロ(2口) 【水廻り】風呂(ユニットバス)・トイレ(水洗)・洗面台(独立)・浴室乾燥機 【放送・通信】BS・CS 【セキュリティ】オートロック・宅配BOX・防犯カメラ 【その他】専用ごみ置場・エレベーター(1基)・オートバイ駐輪場・自転車置場

## 条件

【条件】ペット相談(小型犬、猫可)・外国人契約可能・単身者限定・保証会社利用必須



## Eタイプ



※ この資料は物件の概略紹介資料になります。写真、間取図面、設備、概要などが現況と異なる場合は現況優先となります。

## 特記事項:

webサービス広告掲載[許可]・チラシ、雑誌等掲載広告[許可]・保証会社:保証会社利用必須 保証会社利用必須 初回40% 次年度1万円〜 申込によって異なりますのでご確認ください。・保険:保険要加入 火災保険 2年契約 20,000円・更新事務手数料:11,000円(税込/更新時)・24サポート(2年毎):16,500円(税込/契約時)・消臭抗菌費:16,500円(税込/契約時)・カギ交換費用:29,700円(税込/契約時)・契約事務手数料:11,000円(税込/契約時)・エアコンクリーニング費用:16,500円(税込/退去時)

※現況優先※個人の転賃禁止

※短期解約違約金有(6ヶ月以内解約時賃料管理費の2ヶ月分、1年以内解約時賃料管理費の1ヶ月分)

※敷金退去時償却※ペット飼育相談可(要相談・敷1積み増しかつ償却)

※空き予定物件はすべて先行契約でののご案内となります。先行申込は受け付けておりません。

新宿本店 新宿区新宿3-21-4新宿ニューワールドビル1階  
TEL: 03-6279-2032



みずばや  
水商売のお部屋

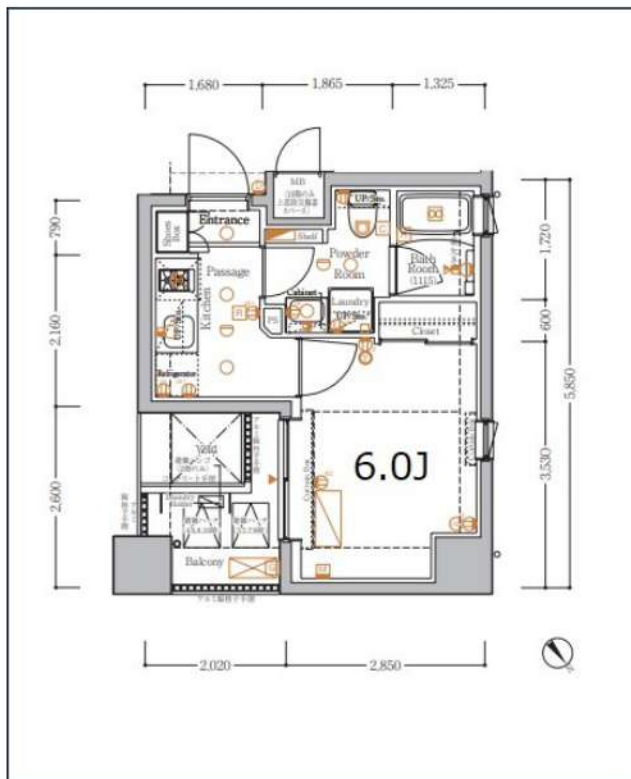


あずま通り店 新宿区歌舞伎町1-8-3良川ビル2階  
TEL: 03-6205-5732

# XEBEC川崎 II

2人入居可能・ネット使用料無料!

JR京浜東北線「川崎」徒歩8分  
京急本線「京急川崎」徒歩9分



号室	賃料
803	89,500円

管理費	15,000円		
敷金	0ヶ月	礼金	1ヶ月
所在地	神奈川県川崎市川崎区南町1-17		
構造・階建	RC 8階部分 / 10階		
築年月	2021年12月	専有面積	22.7㎡
間取り	1K	開口向き	北東
契約期間	普通借家2年	更新料	1ヶ月(新賃料)
保険	18,000円 2年	連帯保証人	不要
保証会社	エポスカード 保証料(初回契約時)50%、保証料(月額)1%、※エポス非承認の場合:全保連(初回保証料70%、月々1200円)その他有		
入居条件	子供可、二人入居可、外国籍可、分譲タイプ、IT重説 対応物件、LGBTフレンドリー、留学生、高齢者相談、ペット相談、ルームシェア相談		
その他費用	鍵交換費用33,000円、ハウスクリーニング49,500円(退去時)、契約事務手数料5,500円、緊急サポート料1,000円(月額)、除菌消臭費用13,200円		
内見可能日	2024年12月27日	入居時期	2025年1月下旬
備考	解約予告:1ヶ月前/更新事務手数料:0.55ヵ月/法人契約:敷金1ヶ月/ペット飼育時:敷金1ヶ月(退去時償却)/短期解約違約金あり(1年未満:賃料等の1ヵ月分)		



洗濯機置場室内 バス・トイレ別 コンロ2口 システムキッチン エアコン クローゼット 24時間換気システム 下駄箱 防犯カメラ 集合ポスト ペット相談 二人入居可  
※現況と図面に相違がある場合は、現況優先となります。

駐車場	無	バイク置場	無	駐輪場	有
空き状況・詳細確認先	(株)デュアルアップコミュニティ 03-5843-6690				

**新宿本店** 新宿区新宿3-21-4新宿ニュータウンビル1階  
TEL: 03-6279-2032



**みずべや**  
水商売のお部屋



**あずま通り店** 新宿区歌舞伎町1-8-3良川ビル2階  
TEL: 03-6205-5732

# フェニックス川崎参番館 705

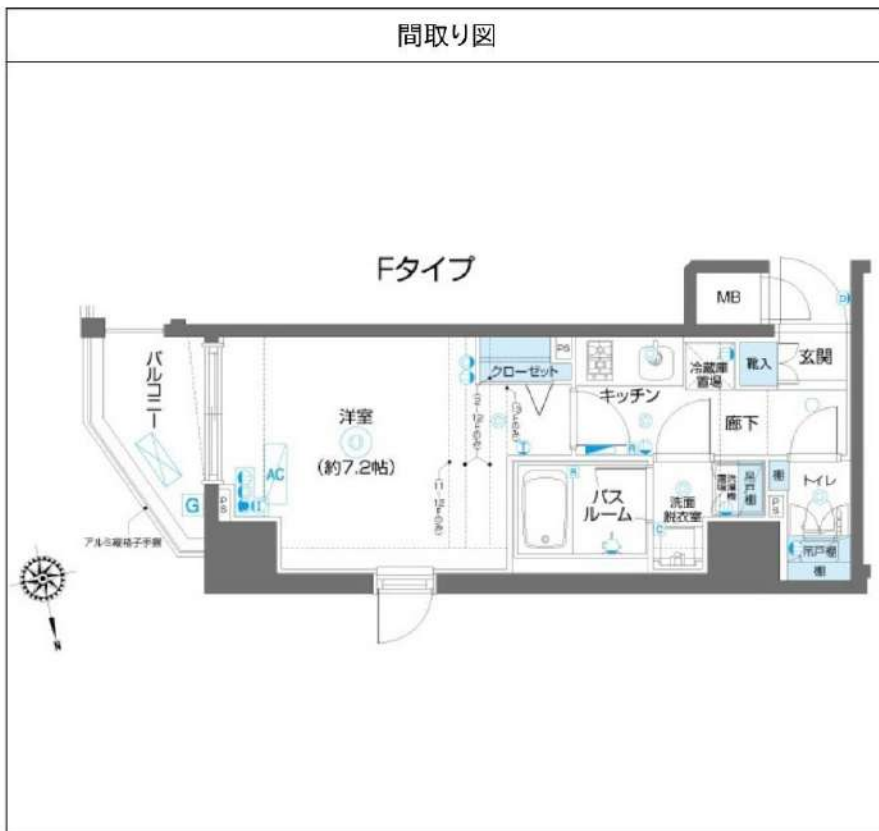
物件種別	間取り	賃料	管理費等
マンション	1K	96,000円	5,000円

敷金/保証金	96,000円	礼金/権利金	96,000円
敷引/償却金		更新料	1ヶ月(新賃料)
更新事務手数料			
その他費用	<small>[-一時金] 鍵交換費用(税込): 27,500円                  [月次費用] 家財保険+付帯サービス(税込): 1,735円                  (備考) ■契約時: 当月分+翌月分の賃料・管理費をお支払い頂きます ■ペット飼育時: 敷金1ヶ月追加(別途飼育相則参照・要申請書) ■解約時: ルームクリーニング費用及び借主負担分の原状回復費用をお支払い頂きます</small>		
物件所在地	神奈川県川崎市川崎区砂子2丁目6-16		
交通	東海道本線(東日本) 川崎駅 徒歩5分 京浜東北線 川崎駅 徒歩5分 南武線 川崎駅 徒歩5分		
間取り詳細	7階: 洋室 7.20畳		
構造	鉄筋コンクリート 7階 / 14階建		
面積	26.27㎡	向き	東
築年月	2013年4月18日	契約期間	普通借家契約 2年
退去日	2024年12月15日	入居時期	2025年1月上旬
駐車場	駐輪場 バイク置き場		
設備	2口ガス バス・トイレ別 独立洗面台 脱衣室 浴室換気乾燥機 追焚 温水洗浄便座 角部屋 二面採光		
入居諸条件	ペット可		
損害保険			
保証会社	必須 トーシンライフ、オリコフォレントインシュア、全保連/保証料: 初回=賃料等×50%、月額=賃料等×1%		
備考	■民泊利用不可 ■自転車: 月額500円 バイク: 月額2,000円 ※要空き確認・2年分一括払い ■部屋タイプ: F ◆内見予約は『スマート内覧』◆外国人籍相談可(申込条件: 在留カード必須、日本語読み書き出来る方、連帯保証人必須: 日本人又は永住者) ■一部法人保証会社未加入時: 敷金・礼金を各1ヶ月追加 ※内装は入居までに変更となる場合がございます		

**外観**



**その他**



**新宿本店** 新宿区新宿3-21-4新宿ニュータワービル1階  
TEL: 03-6279-2032



**みずべや**  
水商売のお部屋



**あずま通り店** 新宿区歌舞伎町1-8-3良川ビル2階  
TEL: 03-6205-5732

# ZOOM川崎EAST 704

物件種別	間取り	賃料	管理費等
マンション	1K	103,000円	8,000円

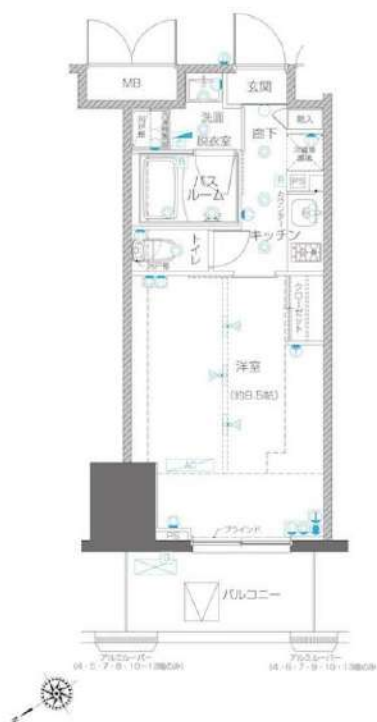
敷金/保証金	103,000円	礼金/権利金	0円
敷引/償却金		更新料	1ヶ月(新賃料)
更新事務手数料			
その他費用	<small>[-一時金] 鍵交換費用(税込): 33,000円                  [月次費用] 家財保険+付帯サービス(税込): 1,735円                  (備考) ■契約時: 当月分+翌月分の資料・管理費をお支払い頂きます ■ペット飼育時: 敷金1ヶ月追加(別途飼育相則参照・要申請書) ■解約時: ルームクリーニング費用及び借主負担分の原状回復費用をお支払い頂きます</small>		
物件所在地	神奈川県川崎市川崎区東田町10-2		
交通	京浜東北線 川崎駅 徒歩7分 京急本線 京急川崎駅 徒歩8分 南武線 川崎駅 徒歩7分		
間取り詳細	7階: 洋室 8.50畳		
構造	鉄筋コンクリート 7階 / 15階建		
面積	26.41㎡	向き	北西
築年月	2020年10月5日	契約期間	普通借家契約 2年
退去日		入居時期	相談
駐車場	要問合せ 駐輪場 バイク置き場		
設備	2口ガス バス・トイレ別 独立洗面台 脱衣室 浴室換気乾燥機 追焚 温水洗浄便座		
入居諸条件	ペット可, 二人入居不可		
損害保険			
保証会社	必須 トーシンライフ、オリコフォレントインシュア、全保連/保証料: 初回=賃料等×50%、月額=賃料等×1%		
備考	■民泊利用不可 ■自転車: 月額500円 バイク: 月額2,000円(契約時2年間一括払い※台数要確認) ■部屋タイプ:D ■外国籍相談可(申込条件: 在留カード必須、日本語読み書き出来る方、連帯保証人必須: 日本人又は永住者) ■一部法人保証会社未加入時: 敷金・礼金を各1ヶ月追加 ◆内見予約は『スマート内覧』◆		

外観



その他

間取り図



※図面と異なる場合は現況を優先となります。

**新宿本店** 新宿区新宿3-21-4新宿ニュータウンワビル1階  
TEL: 03-6279-2032

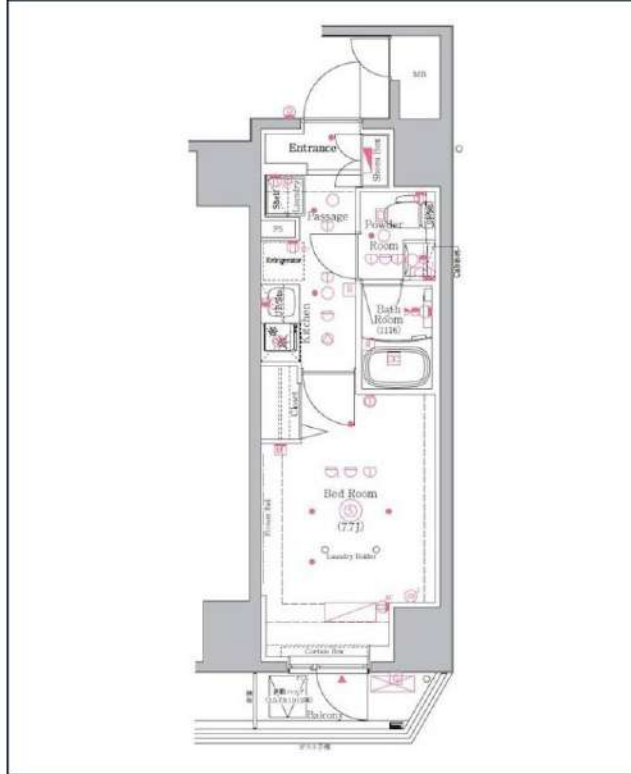


**みずべや**  
水商売のお部屋



**あずま通り店** 新宿区歌舞伎町1-8-3良川ビル2階  
TEL: 03-6205-5732

# ジェノヴィア川崎川



※現況と図面に相違がある場合は、現況優先となります。

JR東海道本線「川崎」徒歩7分  
JR南武線「八丁畷」徒歩9分  
京急本線「京急川崎」徒歩10分

号室	賃料
1203	103,000円

管理費	10,000円		
敷金	0ヶ月	礼金	0ヶ月
その他費用	ハウスクリーニング38,500円(退去時)、契約事務手数料11,000円(入居時)		
所在地	〒210-0023 神奈川県川崎市川崎区小川町11-9		
構造・階建	RC 12階部分 / 14階		
築年月	2022年2月	専有面積	26.34㎡
間取り	1K	開口向き	南西
契約期間	普通借家2年	更新料	1ヶ月(新賃料)
保険	更新事務手数料		
保証会社	ルームバンク(グ) 保証料(初回契約時)40%、保証料(月額)2700円、※月額保証に保険、駆けつけ費用含む ※外国籍の場合、初回保証料100% 年毎10,800円		
退去予定日	2025年1月14日	入居時期	2025年2月中旬
備考	・1年未満の解約は短期解約違約金有⇒賃料、管理費総額1ヶ月分 ・解約予告2ヶ月前 ・水商売の方 保証会社+保証人+契約時ルームクリーニング代必須 ・ペット飼育の場合、敷金1ヶ月増額/解約時償却&初回保証料+20%(敷金解約時償却に原状回復費用は含まれません) ・外国籍学生での申込の場合、契約時に敷金1ヶ月増額+ルームクリーニング代必須 ・鍵交換無		

・BS/CS(要確認) ・Wi-Fi無料(要確認) ・駐輪場/バイク置き場(要空確認)  
・退室前の申込みは先行契約となります ・民泊不可 ・契約時、緊急連絡先の身分証写し提出必須 ・保険料は保証会社によって変更がございます

駐輪場等の空き確認はこちらへ→ 株式会社グッドコム 03-5338-0160

**新宿本店** 新宿区新宿3-21-4新宿ニュータワービル1階  
TEL: 03-6279-2032



**みずべや**  
水商売のお部屋



**あずま通り店** 新宿区歌舞伎町1-8-3良川ビル2階  
TEL: 03-6205-5732