

# シンシア三田慶大前

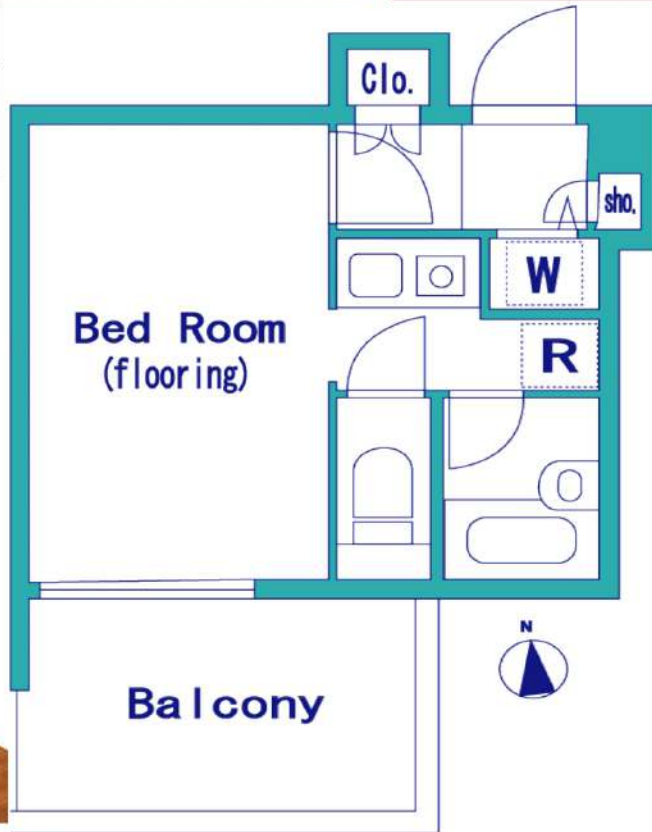
分譲賃貸マンション

芝公園徒歩圏内♪  
徒歩10分圏内に4駅利用可能♪

賃料	84,000
管理費	10,000
礼金	1ヶ月 敷金 0ヶ月

● 所在地 〒105-0014  
東京都港区芝3-40-9

● 交通・アクセス  
都営三田線「三田」駅まで徒歩5分  
都営浅草線「三田」駅まで徒歩7分  
JR山手線「田町」駅まで徒歩9分  
京浜東北線「田町」駅まで徒歩9分  
都営大江戸線「赤羽橋」駅まで徒歩9分  
都営三田線「芝公園」駅まで徒歩5分



- 部屋設備**
- バス・トイレ別
  - モニタ付インターホン
  - エアコン
  - 浴室換気乾燥暖房機
  - 24時間換気システム
  - 1口ガスキッチン
  - 室内洗濯機置場
  - 玄関姿見鏡
  - フロアタイル
  - クローゼット
  - シューズボックス

- 建物設備**
- モニタ付オートロック
  - エレベーター
  - 宅配ボックス
  - 敷地内ゴミ置場
  - CATV※
  - フレツ光※
  - ※別途契約項目あり

号室	401号室		
間取り	1R	専有面積	20.70㎡
竣工	2002年3月	総戸数	47戸
構造	鉄筋コンクリート造 地上8階建		
現況	入居中	退去予定	12月12日
入居時期	1月中旬	内見予定	12月14日より 内見開始予定
建物管理	会社名	株式会社エレマックス	
	連絡先	03-6910-5152	
	駐輪場	あきあり	無料 ※要ステッカー貼
	バイク置場	あきなし	-
	駐車場	あきなし	-

契約条件	普通賃貸借契約	期間	2年
更新料	新賃料1ヶ月分+更新時事務手数料11,000円(税込)		

**初期費用**

- ①当社指定保証会社の利用が基本必須です。
- 【エポス】家賃総額40% 更新料: 毎年10,000円(総15万円未満)  
●学生割引 ● 契約時: 15,000円 更新料: 毎年10,000円  
※審査時に有効期限内の学生証を提示で割引対象  
※家賃支払いはクレジット利用可能・口座振替無料
- エポス審査否決の場合は、全保連にて審査
- 【全保連】家賃総額の50%~100% 詳細は別途案内
- ②礼金および敷金 本紙左上に記載
- ③鍵交換費用 33,000円(税込)
- ④安心入居サポート月会費 毎月770円(税込)
- ⑤契約書類作成料 11,000円(税込)
- ⑥家財保険料 18,000円(2年間)※エポス利用の場合は後日請求
- ⑦消毒代 11,000円(税込)
- ⑧仲介手数料 1ヶ月(別途消費税)= 92,400円(税込)
- ⑨当月の日割り家賃
- ⑩翌月家賃(⑨15日以降に賃貸の場合)

**退去時**

退去時クリーニング費55,000円(税込)※解約時清算  
上記に日常清掃範囲 設備エアコン洗浄 浴室鏡研磨含む  
故意、過失等による汚れ・キズ等は別途・ペット不可・禁煙

**保証会社を利用しない場合**

大手法人にて申込時選択可能  
・保証会社、連帯保証人無し  
・敷金1ヶ月プラス(左上の敷金欄をご確認ください。)  
※入金ベース鍵渡し可・包括保険可

※適用消費税率10%

- 周辺施設●**
- ★コンビニ…セブンイレブン まで徒歩2分♪  
ローソン まで徒歩2分♪  
ファミリーマートまで徒歩4分♪
  - ★スーパー…マルエツプチ まで徒歩5分♪  
※営業時間 24時間営業  
まいばすけっと まで徒歩4分♪  
※営業時間 7:00~23:00



※資料と実際の仕様、設備が異なる場合は現状を優先と致します。アクセントクロス等は退去時の状態により素材・色合い等を変更する場合がございます。



# ハーモニーレジデンス東京ベイ 402

物件種別	間取り	賃料	管理費等
マンション	1K	109,500円	16,000円

アクセス良好 セキュリティも室内設備も充実 ペット可 デザイナーズレジデンス

アクセス良好 セキュリティも室内設備も充実 ペット可 デザイナーズレジデンス

外観

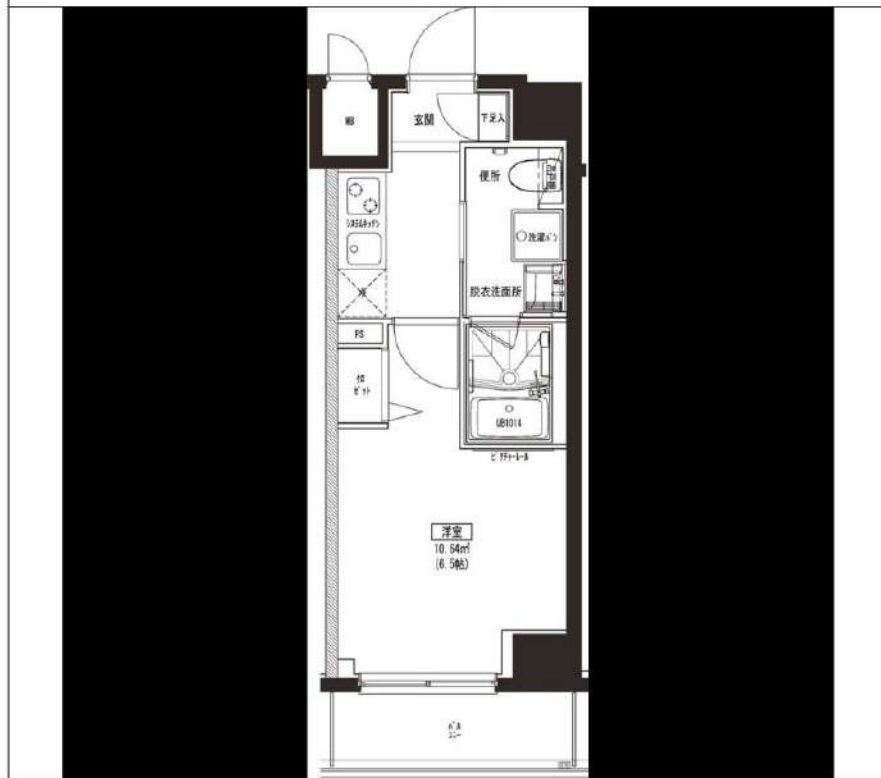


その他



※図面と異なる場合は現況を優先となります。

間取り図



敷金/保証金	0円	礼金/権利金	109,500円
敷引/償却金	0円	更新料	1.5ヶ月(新賃料)
更新事務手数料			
その他費用			
物件所在地	東京都港区芝浦1丁目14-2		
交通	山手線 田町駅 徒歩9分 都営三田線 三田駅 徒歩9分 ゆりかもめ 日の出駅 徒歩10分		
間取り詳細			
構造	鉄筋コンクリート 4階 / 9階建		
面積	22.38㎡	向き	東
築年月	2018年3月	契約期間	普通借家契約 2年
退去日		入居時期	即入居
駐車場	駐輪場		
設備	浴室乾燥, ガス給湯, バス・トイレ別, CS, 押入, 2口コンロ, ガスキッチン, 温水洗浄便座, エアコン, 室内洗濯機置場, シャワー, BS, CATV, シューズボックス, モニタ付オートロック, 洗面化粧台, クローゼット, フローリング, トイレ有, ガスコンロ, ユニットバス, ガスコンロ設置済, バス有, システムキッチン, TVインターホン, デザイナーズ, エレベーター, 外壁タイル張り, 宅配BOX		
入居諸条件	ペット可, 事務所不可, 二人入居可		
損害保険	要 22,000円 (2年)		
保証会社	必須 保証会社必須~50%(最低保証料5万円)		
備考	<ul style="list-style-type: none"> <li>■入居中サポート/21450円 ■抗菌代/17600円 ■事務手数料/11000円 ■保証会社必須~50%(最低保証料5万円) ■保険/22000円 ■鍵費用/22000円 ■契約期間(2年普借)※違約金有</li> <li>☆AZPの賃料+1万円でスーパーゼロプラン適用★0 ■ペット飼育時条件有 ■告知事項あり</li> </ul>		

新宿本店 新宿区新宿3-21-4新宿ニュータウンワビル1階  
TEL: 03-6279-2032



みずべや  
水商売のお部屋



あずま通り店 新宿区歌舞伎町1-8-3良川ビル2階  
TEL: 03-6205-5732

# デュアレス愛宕虎ノ門 306


物件種別	間取り	賃料	管理費等
マンション	1K	113,000円	10,000円

セキュリティも室内設備も充実 ペット2匹可 高級賃貸レジデンス

セキュリティも室内設備も充実 ペット2匹可 高級賃貸レジデンス

外観

その他

間取り図


※図面と異なる場合は現況を優先となります。

敷金/保証金	113,000円	礼金/権利金	113,000円
敷引/償却金	0円	更新料	1ヶ月(新賃料)
更新事務手数料			
その他費用			
物件所在地	東京都港区虎ノ門3丁目15-6		
交通	東京メトロ日比谷線 神谷町駅 徒歩4分 東京メトロ銀座線 虎ノ門駅 徒歩10分 都営三田線 御成門駅 徒歩8分		
間取り詳細			
構造	鉄筋コンクリート 4階 / 13階建		
面積	25.62㎡	向き	南東
築年月	2013年9月	契約期間	普通借家契約 2年
退去日		入居時期	2024年12月26日
駐車場	バイク置き場		
設備	浴室乾燥, ガス給湯, バス・トイレ別, CS, シャワー, 2口コンロ, ガスキッチン, 温水洗浄便座, エアコン, 室内洗濯機置場, 押入, BS, モニタ付オートロック, シューズボックス, クローゼット, フローリング, トイレ有, ガスコンロ, ユニットバス, バス有, システムキッチン, 洗面化粧台, TVインターホン, デザイナーズ, エレベーター, 外壁タイル張り, 宅配BOX		
入居諸条件	ペット可, 事務所不可, 二人入居不可		
損害保険	要 23,000円(2年)		
保証会社	必須 保証会社必須/～50%		
備考	■更新料/新賃料の1.00ヶ月 ■保証会社必須/～50% ■鍵費用/22000円 ■保険/23000円 ■更新事務手数料/11000円 ■ペット飼育時条件有		

新宿本店 新宿区新宿3-21-4新宿ニュータワービル1階  
TEL: 03-6279-2032



みずいべや  
水商売のお部屋



あずま通り店 新宿区歌舞伎町1-8-3良川ビル2階  
TEL: 03-6205-5732

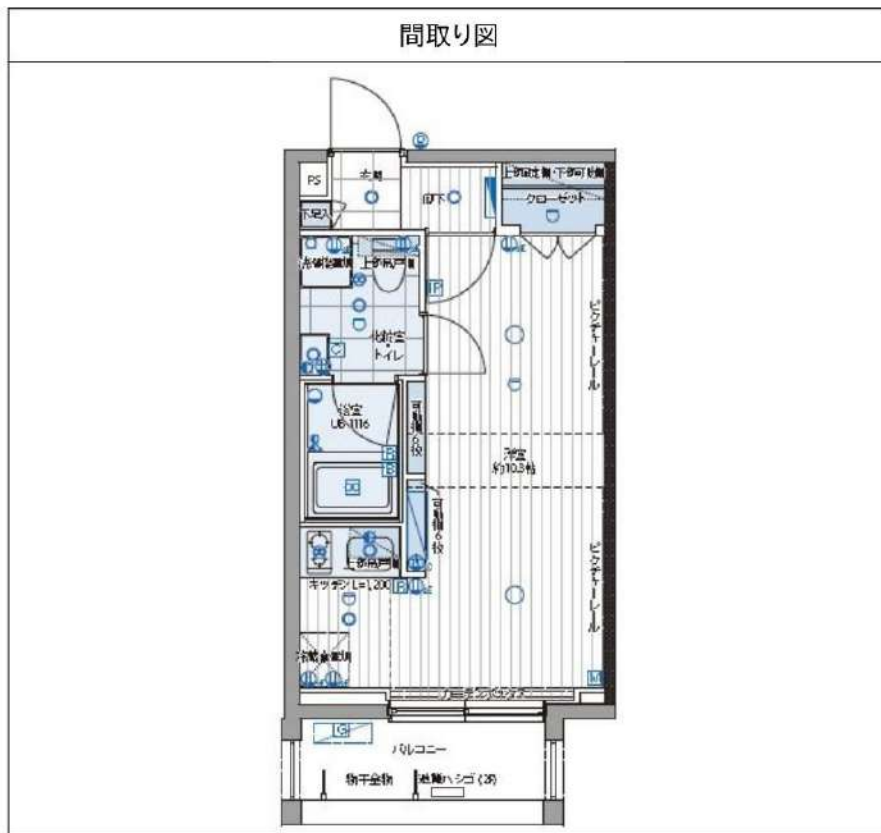


# パティナー三田台 202

物件種別	間取り	賃料	管理費等
マンション	1R	124,500円	15,000円

## 【Wi-Fiインターネット無料!※FGBB】ペットと暮らせる高級分譲賃貸マンション♪

【Wi-Fiインターネット無料!※FGBB】ペットと暮らせる高級分譲賃貸マンション♪



敷金/保証金	0円	礼金/権利金	124,500円
敷引/償却金	0円	更新料	1.5ヶ月(新賃料)
更新事務手数料			
その他費用			
物件所在地	東京都港区三田4丁目17-26		
交通	都営浅草線 泉岳寺駅 徒歩7分 東京メトロ南北線 白金高輪駅 徒歩9分 山手線 高輪ゲートウェイ駅 徒歩13分		
間取り詳細			
構造	鉄筋コンクリート 2階 / 8階建		
面積	25.46㎡	向き	北東
築年月	2015年9月	契約期間	普通借家契約 2年
退去日		入居時期	2024年12月20日
駐車場	駐輪場		
設備	浴室乾燥, ガス給湯, バス・トイレ別, CS, シャワー, 2口コンロ, ガスキッチン, 温水洗浄便座, エアコン, 室内洗濯機置場, 押入, BS, モニタ付オートロック, シューズボックス, ネット使用料不要, クローゼット, フローリング, トイレ有, ガスコンロ, ユニットバス, バス有, システムキッチン, 洗面化粧台, TVインターホン, デザイナーズ, エレベーター, 外壁タイル張り, 宅配BOX		
入居諸条件	ペット可, 事務所不可, 二人入居可		
損害保険	要 23,000円(2年)		
保証会社	可 保証会社必須/～50%		
備考	■入居中サポート/21450円 ■抗菌代/17600円 ■事務手数料/11000円 ■保証会社必須/～50% ■保険/23000円 ■鍵費用/22000円 ■契約期間(2年普通借) ※違約金有 ☆AZPの賃料+1万円でスーパーゼロプラン適用 ★0 ■ペット飼育時条件有		

※図面と異なる場合は現況を優先となります。

新宿本店

新宿区新宿3-21-4新宿ニュータワービル1階  
TEL: 03-6279-2032



みずべや  
水商売のお部屋



あずま通り店

新宿区歌舞伎町1-8-3良川ビル2階  
TEL: 03-6205-5732





# メインステージカテリーナ恵比寿駅前 604号室

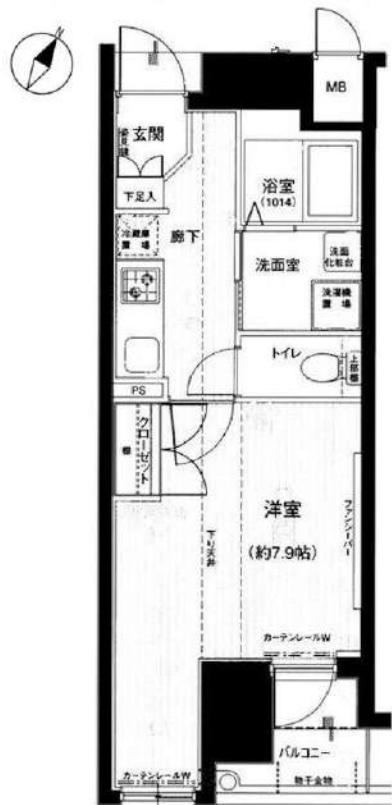


山手線「恵比寿（東京）」駅 徒歩 1分

東急東横線「代官山」駅 徒歩 8分  
東京メトロ日比谷線「中目黒」駅 徒歩 13分

間取り **1K** (27.37㎡) 資料 **130,000円** (管理費15,000円)

人気の恵比寿・代官山エリア！温水洗浄便座やTVインターホン完備で設備も充実♪



※図面と現況に相違がある場合は現況を優先とします。  
※写真については別部屋の写真を使用している可能性もございます。



## 【募集条件】

所在地	東京都渋谷区恵比寿西1丁目 10-7	
築年月	2003年5月	
構造	鉄骨鉄筋コンクリート造/全39戸	
敷金・礼金	1ヶ月・0ヶ月	
償却	1ヶ月	
契約期間	普通借家契約 2年間	
現況	退去予定	
入居時期	2024年11月下旬予定	
更新料	1.5ヶ月	更新事務手数料 5,500円 (税込)
解約予告	50日間	
火災保険	要加入 2年間20,000円	
契約時費用	鍵交換費	27,500円
	契約事務手数料	11,000円
退去時費用	ハウスクリーニング代	55,000円
設備概要	敷地内ゴミ置き場, 2ロガスコンロ, バス・トイレ別, 脱衣所, 温水洗浄便座, 洗面所独立, エアコン, TVインターホン, モニタ付オートロック, 室内洗濯機置場, クローゼット, シューズボックス, 角住戸	
ガス種類	都市ガス	
備考	二人入居:	不可
	保証会社:	必須
	外国籍:	可
	短期違約金:	6ヶ月未満解約の場合総賃料の1ヶ月分
	入居者S:	Concierge24加入必須(月額990円)
	高齢者入居:	みまもりS加入等条件有(月額3千円)

## 【周辺施設】

- 0-7 H恵比寿店 ..... 徒歩2分
- K-PORT(ケイポート) ホテルエクセレント店 ..... 徒歩1分

**新宿本店** 新宿区新宿3-21-4新宿ニュータウンビル1階  
TEL: 03-6279-2032



**みずびや**  
水商売のお部屋



**あずま通り店** 新宿区歌舞伎町1-8-3良川ビル2階  
TEL: 03-6205-5732





★分譲賃貸マンション★

〈コンシェルシア芝公園MASTER'S VILLA〉

間取

1LDK

号室

609

専有面積

51.11

FOR RENT / WOOC CO.,LTD.

総戸数 33 戸

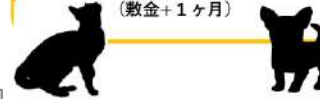


◆ウォークインクローゼット付き！荷物多めでも安心♪

◆ペット飼育可能！ ◆二人入居可能！

★ペット飼育可★

小型の犬or猫1匹迄  
(敷金+1ヶ月)



□アクセス

都営三田線「芝公園」駅 徒歩5分

山手線・京浜東北線「田町」駅 徒歩10分

都営浅草線「三田」駅 徒歩6分

ゆりかもめ線「日の出」駅 徒歩11分

都営大江戸線「大門」駅 徒歩11分

□賃貸条件

賃料	253,000 円
管理費	15,000 円
礼金	1ヶ月
敷金	1ヶ月

□物件概要

名称	デュオステージ品川西大井
住所	東京都港区芝2-22-9
構造/規模	RC造地上14階建
種別	マンション
竣工年月	2011年9月

□その他

入居予定	・12月5日退去予定
更新料	・新賃料の1ヶ月分 ・更新事務手数料 20,000 円(税別)
保険	・家財総合保険 20,000 円(2年間) ・鍵交換代 ※任意 40,000 円(税別) ・コンシェルジュ24 2年間費用 20,000 円(税別)
その他	・解約予告 1ヶ月前 ・退去時ルームクリーニング代 入居者負担特約有 (退去時支払) ・ペット飼育時、敷金+1ヶ月。 原状回復費用全額入居者負担。

□保証会社

・保証会社利用 可能



【設備・仕様】

オートロック/ダブルロック	モニター付インターフォン	エレベーター	浴室乾燥機	浄水器一体型ハンドシャワー
エアコン	浴室暖房乾燥機	シューズボックス	フローリング	光ファイバー
バス・トイレ別	室内洗濯機置場	宅配ボックス	ミストサウナ	ウォークインクローゼット
3口IHコンロ	システムキッチン	ウォシュレット	都市ガス	床暖房

※図面と現況に相違がある場合、現況を優先させていただきます。必ず現地をご覧下さい。ネット環境は仕様が変わる可能性があります。設備に関わらずご契約されたい通信会社に契約可能が事前にご確認下さい。



①初回保証料：月額総賃料の30%+毎年10,000円

②初回保証料：8,000円+毎月月額総賃料の2%

※月額総賃料は賃料+管理費 ※7ヶ月は引落手数料300円(税別)

新宿本店

新宿区新宿3-21-4新宿ニューパークビル1階  
TEL: 03-6279-2032



みずのべや  
水商売のお部屋



あずま通り店

新宿区歌舞伎町1-8-3良川ビル2階  
TEL: 03-6205-5732