

ロンジェスマン三宿

ミッシュク

東急田園都市線

『池尻大橋』駅 徒歩 12分

光インターネット無料!!
オートロック付き!!



※間取図は1.2Fにおいて形状に若干の相違がございます。
※現況と図面に相違のある場合は現況を優先致します。

敷金・礼金・更新料 0



賃貸条件

- 敷金 / 0ヶ月 ■礼金 / 0ヶ月
- 管理費 (月額) / 5,000円
- 共聴設備費 (月額) / 500円
- 鍵交換代 (入居時) / 15,000円 (税別)
- ルームクリーニング代 (入居時) / 35,000円 (税別)
- 火災保険 / 15,000円 / 2年
- 24時間サポート / 10,000円 (税別) / 2年
- 保証会社 / 必須

(ジェイリース 保証人有: 家賃総額の30% 無: 家賃総額の50%)

- 契約期間 / 2年 ■更新料 / なし (※備考参照)

- 備考 / ※1年未満の解約 (退去) は賃料の2ヶ月分違約金として支払う

※2年未満の解約 (退去) は賃料の1ヶ月分違約金として支払う

※保証会社 (900円 / 月額) 火災保険 (15,000円 / 2年)

24時間サポート (10,000円 (税別) / 2年) の更新料あり

※当物件は禁煙物件となっております ※当物件は駐輪禁止となっております

物件概要

- 所在 / 〒154-0005 東京都世田谷区三宿 2-11-16
- 構造 / 木造2階建 ■竣工日 / 2018年7月
- 交通 / 東急田園都市線『池尻大橋』駅 徒歩12分
田園都市線『三軒茶屋』駅 徒歩15分 小田急線『下北沢』駅 徒歩18分
- 設備 / オートロック・敷地内防犯カメラ設置・録画機能付モニタフォン・
バストイレ別 (シャワールーム)・IHコンロ・温水洗浄便座付トイレ・室内洗濯機置場・
室内物干し・エアコン・ホワイトフローリング ピクチャーレール・プロパンガス・
シューズボックス・LEDダウンライト・ペアガラス・光インターネット無料

賃料表 Rent Roll

位置	賃料	合計面積 (ロフト面積含む)
105	69,500円	13.15㎡ (ロフト面積4.14㎡)
現況: 12/24退去予定		
203	72,000円	12.84㎡ (ロフト面積3.83㎡)
現況: 12/8退去予定		

取引態様代理

トーシンフェニックス方南町式番館 404

物件種別	間取り	賃料	管理費等
マンション	1K	78,000円	5,000円

敷金/保証金	78,000円	礼金/権利金	78,000円
敷引/償却金		更新料	1ヶ月(新賃料)
更新事務手数料			

その他費用	<small>[-一時金] 鍵交換費用(税込): 27,500円 [月次費用] 家財保険+付帯サービス(税込): 1,735円 [備考] ■契約時: 当月分+翌月分の賃料・管理費をお支払い頂きます ■解約時: ルームクリーニング費用及び借主負担分の原状回復費用をお支払い頂きます</small>		
-------	---	--	--

物件所在地	東京都杉並区方南2丁目4-12		
-------	-----------------	--	--

交通	東京メトロ丸ノ内線 方南町駅 徒歩3分		
----	---------------------	--	--

間取り詳細	4階: 洋室 6.40畳		
-------	--------------	--	--

構造	鉄筋コンクリート 4階 / 10階建		
----	--------------------	--	--

面積	20.79㎡	向き	東
----	--------	----	---

築年月	2006年10月6日	契約期間	普通借家契約 2年
-----	------------	------	-----------

退去日	2025年1月4日	入居時期	2025年1月下旬
-----	-----------	------	-----------

駐車場	要問合せ 駐輪場 バイク置き場		
-----	-----------------	--	--

設備	2口ガス バストイレ別 浴室換気乾燥機 エアコン フローリング 室内洗濯機置場		
----	--	--	--

入居諸条件			
-------	--	--	--

損害保険			
------	--	--	--

保証会社	必須 トーシンライフ、オリコフォレントインシュア、全保連/保証料: 初回=賃料等×50%、月額=賃料等×1%		
------	--	--	--

備考	■民泊利用不可 ■自転車: 月額500円 バイク: 月額1,000円 ~2,000円 ※要空き確認・2年分一括払い ■部屋タイプ: B2 ◆内見予約は『スマート内覧』◆■外国籍相談可(申込条件: 在留カード必須、日本語読み書き出来る方、連帯保証人必須: 日本人又は永住者) ■一部法人保証会社未加入時: 敷金・礼金を各1ヶ月追加 ※内装は入居までに変更となる場合がございます		
----	--	--	--

外観



その他



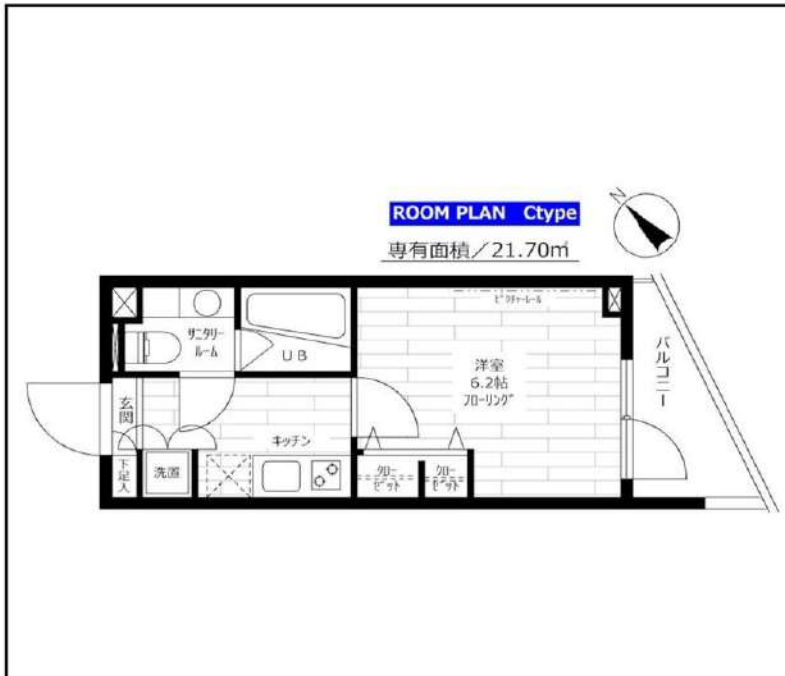
※図面と異なる場合は現況を優先となります。

分譲型賃貸マンション

東急田園都市線 用賀駅まで 徒歩7分

東急田園都市線 二子玉川駅まで 徒歩16分

管理室、メールボックス、システムキッチン、ガスコンロ設置済、2口コンロ、ガスキッチン、バス・トイレ別、脱衣所、浴室乾燥、温水洗浄便座、洗面所にドア、洗面化粧台、バス有、トイレ有、シャワー、南面バルコニー、エアコン、BS、CS、CATV、ネット使用料不要、電話2回線、ネット専用回線、光ファイバー、CATVインターネット、TVインターホン、マルチメディアコンセント、インターホン、インターネット専用線配線済み、2F以上、防犯カメラ、オートロック、カードキー、モニタ付オートロック、給湯、エレベーター、24時間ゴミ出し可、敷地内ゴミ置き場、宅配BOX、24時間換気システム、冷房、暖房、外壁タイル張り、分譲タイプ、フローリング、室内洗濯機置場、クローゼット、シューズボックス、玄関収納、収納有、人感照明センサー、駅まで平坦



グランドコンシェルジュ用賀アジュールコート

賃料	402号室 89,000円		
構造	鉄筋コンクリート造 地上階数 5階		
交通	東急田園都市線 用賀駅まで 徒歩7分		
所在地	東京都世田谷区玉川台2丁目1-18		
完成	2009年1月	専有面積	21.70㎡
現況	空室	入居時期	相談
敷金	1ヶ月	共益費	5,000円
礼金	2ヶ月	契約終了時 敷金償却	1ヶ月
契約期間	普通 2年間	解約予告	1ヶ月前
更新料	新賃料1ヶ月	火災保険	20,000円(2年)
保証会社	必須	保証人	不要
契約条件	<p>[一時金] アクト安心ライフ24:16500円 鍵交換代:22000円 [月次費用] システム利用料:275円 初回保証料:月額費用の40%、1年毎に更新保証料10,000円。(GTN使用時50%~100%) ペット(不可)、外国人入居(相談)、楽器使用(不可)、事務所(不可)、法人(相談)</p>		

インターネット使い放題!
★光ケーブル★
(プロバイダ・契約料・通信料不要)
※端末は各自のご負担となります。

※この図面は販売図面をもとに作成しております。図面と異なる場合は現況を優先となります。

★入居前に各種施工ができます! 防虫施工 22,000円 光触媒コーティング33,000円

カスタリア尾山台

東急大井町線『尾山台』駅徒歩11分
 東急東横線『自由が丘』駅徒歩20分
 ★自由が丘まで4分★東急大井町線利用



★ライフラインに関して★申込自由★
 ＊電気含むその他ライフライン→ライフライン取扱業者からご案内
 事前にご案内をお願いします！＊対象物件あり



ペット飼育可能

小型犬・猫いすれか1匹
 (成長時体重10kg以内)
 ※飼育時は敷金プラス1ヶ月(預かり)
 退去時: 消臭費・建具清掃費49,500円(税込)
 借主様負担となります。

■物件概要

- 名称 / カスタリア尾山台
- 所在地 / 東京都世田谷区等々力7丁目14番13号
- 構造 / 鉄筋コンクリート造 地上3階地下1階建
- 竣工 / 2007年8月
- 交通 / 東急大井町線『尾山台』駅徒歩11分
 東急東横線『自由が丘』駅徒歩20分

～ご利用保証会社～
 エポスROOM iD・ルームバンクインシュア
 ★留学生プラン 初回: 毎月支払い合計額の100～120%*
 (最低保証料 50,000円)
 ※初回 120%の場合、we chat pay/銀聯カードでの決済可
 月額保証料 700円
 ※別途、賃料+管理費の2%の手数料がかかります。
 外国人サポートプラン利用料 10,800円/年 (初年度より)
 ※初期費用のお支払いにクレジットカード決済をご利用可
 ※法人様契約の際の諸条件は別途お問い合わせください

■賃貸条件

- 礼金 / 1ヶ月
- 敷金 / 0ヶ月
- 更新料 / 新賃料1.5ヶ月分
- 火災保険 / 18,000円
- 条件 / 文書事務手数料 5,500円(税込)
 鍵交換費用 27,500円(税込)
 振替事務手数料 330円(税込)/月
 ステージ安心サポート24 19,800円(税込)
 短期解約違約金特約(1年未満1ヵ月)

■設備概要

- ◇TVモニター付オートロック
- ◇エアコン1基
- ◇独立洗面台
- ◇宅配ボックス
- ◇BS・CS・CATV (イツコム)
- ◇敷地内ゴミ置場(24時間ゴミ出し可能)
- ◇駐輪場(無料) ※空要確認
- ◇201・202・306号室はシャワールーム
- ◇2口ガスシステムキッチン
- ◇ウォシュレット
- ◇室内洗濯機置場
- ◇メールBOX
- ◇インターネット (U-com光)
- ◇個別契約※他回線不可
- ◇エレベーター1基

■その他

- / 保証会社加入のこと
- 保証人不要プランご相談可能
- 初回保証料: 毎月支払額の50%
- ※学生プラン有り: 初回保証料 10,000円～
 月額保証料 700円
- ※保証会社利用しない場合は、敷金2ヶ月
- ※別途留学生プラン有 (連帯保証人不要)

【募集条件】

号室	賃料	間取り	専有面積	現況
201	8(申)万円	1R	25.01㎡	現空
202	90,000円	1R	25.01㎡	現空
205	8(申)万円	1R	25.01㎡	現空
306	89,500円	1K	25.01㎡	12/15退去予定

管理費 8,000円

201号室



205号室



306号室



202号室



※退去時、貸主の指定業者による室内のクリーニング費用(44,000円・税込)・エアコン内部洗浄(14,300円・税込/台)は借主様負担となります。

*図面と現況が異なる場合は、現況優先と致します。

ルールル荻窪伍番館 401

物件種別	間取り	賃料	管理費等
マンション	2K	143,000円	12,000円

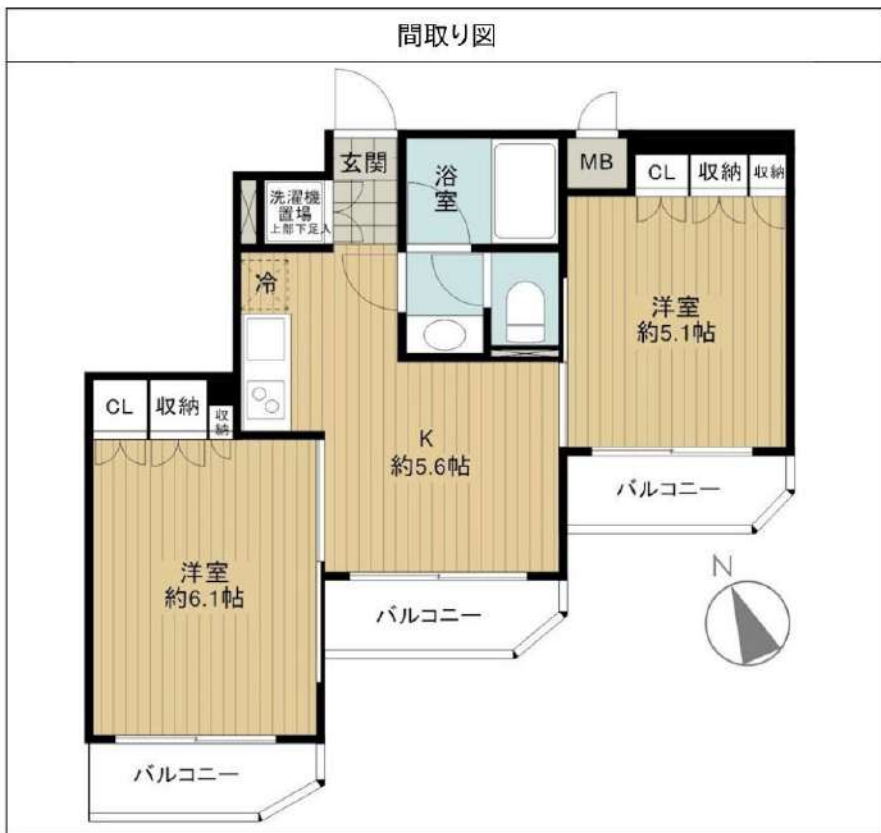
敷金/保証金	143,000円	礼金/権利金	143,000円
敷引/償却金		更新料	1ヶ月(新賃料)
更新事務手数料			
その他費用	<small>[-一時金] 鍵交換費用(税込): 27,500円 [月次費用] 家財保険+付帯サービス(税込): 1,835円 (備考) ■契約時: 当月分+翌月分の賃料・管理費をお支払い頂きます ■解約時: ルームクリーニング費用及び借主負担分の原状回復費用をお支払い頂きます</small>		
物件所在地	東京都杉並区上荻2丁目7-30		
交通	中央線 荻窪駅 徒歩7分 中央線 西荻窪駅 徒歩15分		
間取り詳細	4階: 洋室 6.10畳, 洋室 5.10畳		
構造	鉄筋コンクリート 4階 / 5階建		
面積	40.11㎡	向き	南西
築年月	2009年11月1日	契約期間	普通借家契約 2年
退去日	2025年1月31日	入居時期	2025年2月下旬
駐車場	駐輪場		
設備	2口ガス(グリル付) 独立洗面台 脱衣室 浴室乾燥機 温水洗浄便座 フローリング 室内洗濯機置場		
入居諸条件	二人入居可		
損害保険			
保証会社	必須 トーシンライフ、オリコフォレントインシュア、全保連/保証料: 初回=賃料等×50%、月額=賃料等×1%		
備考	■民泊利用不可 ■駐輪場: 有 ※諸条件要確認 ■部屋タイプ: F1 ■外国籍相談可(申込条件: 在留カード必須、日本語読み書き出来る方、連帯保証人必須: 日本人又は永住者) ※内装は入居までに変更となる場合がございます		

外観



その他

間取り図



※図面と異なる場合は現況を優先となります。