

# フィオーシェ東浅草 204

物件種別	間取り	賃料	管理費等
マンション	1K	77,000円	15,000円

ペット可 高級分譲賃貸マンション 7.7帖で広々!独立洗面台やエアコン、モニター付きインターホンなど設備充実!

ペット可 高級分譲賃貸マンション 7.7帖で広々!独立洗面台やエアコン、モニター付きインターホンなど設備充実!

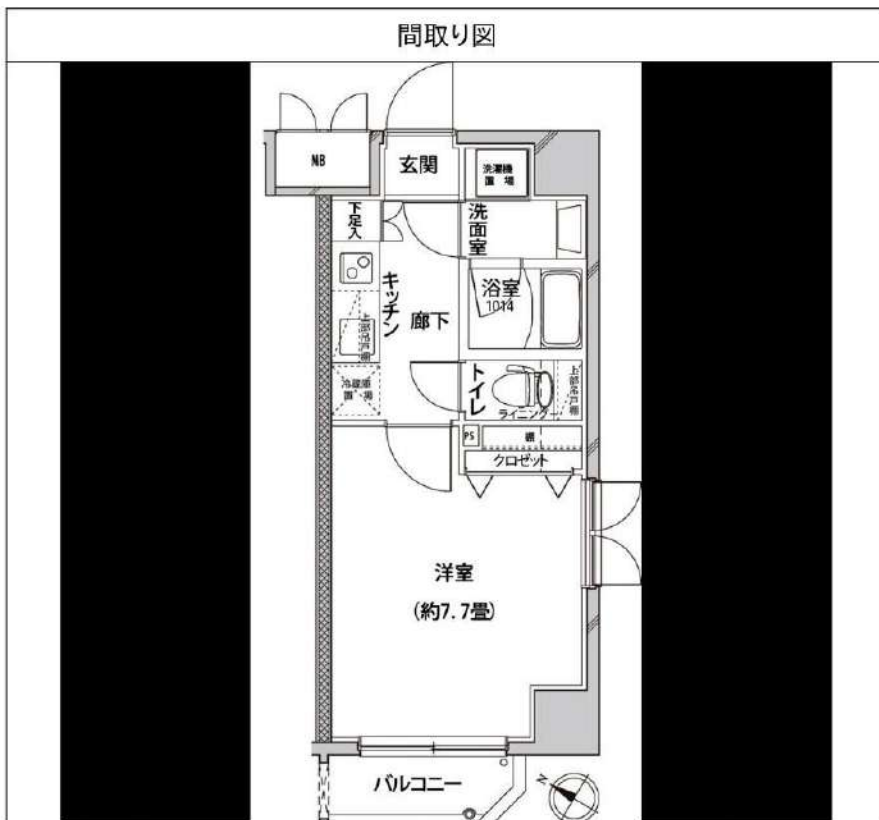
敷金/保証金	0円	礼金/権利金	77,000円
敷引/償却金	0円	更新料	1.5ヶ月(新賃料)
更新事務手数料			
その他費用			
物件所在地	東京都台東区日本堤1丁目30-2		
交通	東京メトロ日比谷線 三ノ輪駅 徒歩10分 東京メトロ銀座線 浅草駅 徒歩23分 常磐線 南千住駅 徒歩14分		
間取り詳細			
構造	鉄筋コンクリート 2階 / 9階建		
面積	25.46㎡	向き	南西
築年月	2009年3月	契約期間	普通借家契約 2年
退去日		入居時期	2024年11月26日
駐車場	駐輪場		
設備	ガス給湯, バス・トイレ別, CS, 押入, 2口コンロ, ガスキッチン, 温水洗浄便座, エアコン, 室内洗濯機置場, シャワー, BS, モニタ付オートロック, シューズボックス, クローゼット, フローリング, トイレ有, ガスコンロ, ユニットバス, ガスコンロ設置済, バス有, システムキッチン, 洗面化粧台, TVインターホン, デザイナーズ, エレベーター, 外壁タイル張り, 宅配BOX		
入居諸条件	ペット可, 事務所不可, 二人入居可		
損害保険	要 23,000円(2年)		
保証会社	必須 保証会社必須/~50%		
備考	<ul style="list-style-type: none"> <li>■入居中サポート/21450円</li> <li>■抗菌代/17600円</li> <li>■事務手数料/11000円</li> <li>■保証会社必須/~50%</li> <li>■保険/23000円</li> <li>■鍵費用/22000円</li> <li>■契約期間(2年普借)※違約金有☆AZPの賃料+1万円でスーパーゼロプラン適用★0</li> <li>■ペット飼育時条件有</li> </ul>		



外観



その他



**新宿本店** 新宿区新宿3-21-4新宿ニュータウンビル1階  
TEL: 03-6279-2032

**みずべや**  
水商売のお部屋

**あずま通り店** 新宿区歌舞伎町1-8-3良川ビル2階  
TEL: 03-6205-5732

# SYFORME MINOWA

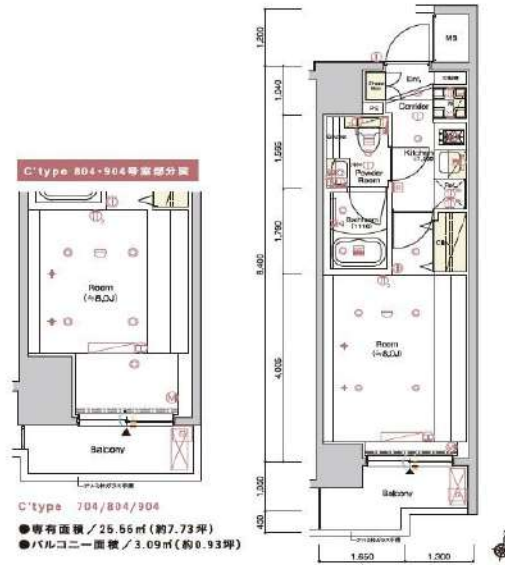
## 904 号室

分譲賃貸マンション「SYFORME(シーフォルム)」シリーズならではのスタイリッシュなデザインと充実設備がポイントです。



**C<sub>type</sub>**  
1K

専有面積 / 25.56㎡(約7.73坪)  
●バルコニー面積 / 3.09㎡(約0.93坪)  
SCALE=1/33  
ROOM No.  
206/306/406/506/606



**利回りくん**



特別ご優待サービス  
**SYLA PREMIUM Club Off**  
**SYLA PREMIUM SUPPORT**  
住まいのトラブルや困りごとに対応いたします。

**【設備・条件その他】**

エレベーター、宅配ボックス、敷地内ごみ置き場、バルコニー、フローリング、エアコン、BS、CS、ネット使用料不要、分譲賃貸、システムキッチン、バストイレ別、浴室乾燥機、温水洗浄便座、洗面所独立、洗面台、クロゼット、シューズボックス、オートロック、防犯カメラ、モニター付きオートロック、保証会社利用可、外国人可、学生向け、小型犬可、猫可

※図面と現況が異なる場合は現況を優先いたします。

賃料	94,000円			
	共益費	10,000円		
所在地	敷金	0ヶ月	礼金	1ヶ月
	東京都台東区三ノ輪1丁目			
交通	日比谷線三ノ輪駅 徒歩4分			
	都電荒川線三ノ輪橋駅 徒歩8分			
建物	日比谷線南千住駅 徒歩11分			
	構造・規模	鉄筋コンクリート・10階建		
	所在階	9階	間取	1K
	築年月	2021年2月	方角	南
	平米数	壁芯25.56㎡	バルコニー面積	3.09㎡
契約	種別	普通借家契約	契約期間	2年
	解約予告	2ヶ月前 (大手法人の場合相談可)		
その他	更新料	1ヶ月	ペット	可能
	火災保険	20,000円	鍵交換代	27,500円
	室内清掃費	52,800円 (退去時)		
	入居者サポート	SYLAプレミアムクラブ加入 24,200円(税込)/2年 更新時より 26,400円(税込)/2年		
	保証会社	クレディセゾン 他取り扱い有り 初回40%、以降10,000円/年(総賃料15万円以上:14,000円/年)~ 外国籍の方 エポスGTNを利用。初回保証料60%、月額保証料2%、年間保証料無し		
引渡	入居時期	期日指定2025年01月下旬		
	現況	居住中	解約予定日	2025-01-11
備考	◆お申込時、当社が運営するサービス「利回りくん」にも申込情報が登録されます。入居後、本登録を行う事ですぐにサービスを利用する事ができます。※本サービスの登録は無料です。 ◆ペット飼育可の場合: ペット飼育時は敷金1ヶ月積み増し。 ◆空き予定物件: 先行契約のみ申込可			

**新宿本店** 新宿区新宿3-21-4新宿ニューパークビル1階  
TEL: 03-6279-2032



**みずべや**  
水商売のお部屋



**あずま通り店** 新宿区歌舞伎町1-8-3良川ビル2階  
TEL: 03-6205-5732

# ヴァンクール 602

収納多く荷物が多い方でも安心！大き目窓で明るい室内♪



●インターネット無料：マイテレフォン（差せば使えるタイプ） ●駐輪場：各世帯1台まで・バイク不可 ●BS：別途契約要 ●エアコン1基（洋室）

**再契約型定期借家** 再契約型定期借家契約の場合、家賃滞納・近隣迷惑行為など契約違反があれば原則的に再契約をおこないますので、そのまま住み続けていただけます。

■**申込時注意** ●個人契約時：入居者本人のみ契約可 ●スカイレント保証：学生・アルバイト・派遣社員・無職の方は連帯保証人必須 ●大手法人契約時：普通借家契約の相談可 ●広告期限：2024年12月末迄 ●現況優先。写真は同物件・別部屋の場合があります ●消費税額：適用税率に準ずる ●図面の寸法：目安であり現況優先 ●洗濯パン寸法：外寸 ●カーテンレール寸法：高さは固定ランナー下から床マイナス1cm、幅は固定ランナーの端から端まで



住所		
東京都文京区大塚3-41-9		
アクセス		
●東京メトロ丸ノ内線 茗荷谷駅 徒歩9分 ●都営三田線 千石駅 徒歩12分		
賃料		共益費
100,000円		7,000円
敷金	礼金	敷金償却
1ヶ月	0.5ヶ月	0.5ヶ月(解約時)
その他費用		間取り
●Art Club <月額> 1,320円(税込) ●鍵交換代 22,000円(税込) ●諸経費 1,100円(税込)		1K
		専有面積
		30.39㎡
保証会社		
スカイレント：月額費用の50%（加入料下限20,000円）月額保証料1,000円（非課税） GTN：月額費用の60%（加入料下限30,000円）月額保証料2%（最低保証料1,000円）※外国籍の方		
契約形態	契約期間/解約予告	
再契約型定期借家	1年/1ヶ月前通知	
再契約料	再契約事務手数料	
新賃料の0.5ヶ月分	-	
構造/所属階	築年月	総戸数
RC 6階建て/6階	2007年02月	10戸
退去予定日	入居可能目安	
退去済	即入居可	
備考		
●Art Club：家財保険・24時間サービス付の付帯サービスあり ●諸経費：書類作成・郵送料金 ●契約開始後1年未満解約の場合違約金1ヶ月（賃料+共益費）有 ●非喫煙者限定		

新宿本店

新宿区新宿3-21-4新宿ニュータウンビル1階  
TEL：03-6279-2032



みずばや  
水商売のお部屋



あずま通り店

新宿区歌舞伎町1-8-3良川ビル2階  
TEL：03-6205-5732

**RENECAT導入済物件★消臭抗菌効果が半永久持続  
★家具・家電付賃貸へ変更可★すぐお住まいになれます**

Access

都営浅草線  
「浅草」駅徒歩 5分

東京メトロ銀座線  
「浅草」駅徒歩 6分



- 美しい外観タイル張り
- 24時間マンションセキュリティ
- 共用部防犯カメラ設置(8台)
- 監視カメラ防犯窓付エレベーター
- 人感センサー付玄関照明
- LL45等級フローリング採用
- 洋室エアコン標準装備
- 2口ガスコンロ安全センサー付キッチン
- バスルームとトイレを独立(シャワートイレ)
- ★洗濯に便利な浴室換気乾燥暖房機

- 鏡裏収納付き独立洗面台
- 防音サッシ窓(T-2サッシ)騒音軽減
- インターネット利用可能(別途費用)
- CATV・BS・110°CS(別途費用)
- 24時間利用可能宅配ボックス
- バイク置場(空き条件等含め要詳細確認)
- 駐輪場(空き条件状況等、要詳細確認)
- ペット可(別途敷金1ヶ月)1匹小型のみ
- 2人入居・外国籍可・海外審査も可能



0402 号室 専有面積 25.71㎡

間取 1K

賃料 **104,000** 円/月

共益費 15,000 円/月

物件概要

所在地 / 東京都台東区寿4丁目6-2  
 構造・規模 / 鉄筋コンクリート造 13階建  
 総戸数 / 36 戸  
 築年月 / 2017年08月01日  
 入居日 / 2024年12月03日

契約条件

敷金0ヶ月・礼金0ヶ月

SC保証システム利用料:家賃総額55%(最低金額5.5万円)  
 保証人有プラン:家賃総額の30%(最低金額3万円)  
 24Hサポート料22,000円/1年・鍵交換代22,000円  
 室内抗菌処理代17,600円事務手数料11,000円  
 当社指定火災保険(ジック)加入の事(別途費用)  
 ※賃料口座引落し(口座振替手数料別途費用有)  
 普通賃貸借1年契約(更新型)※  
 ※1、2回目の更新時5%の賃料改定あり。更新料は1回のみ。  
 2回目以降の更新料は無い為、安心して長くお住まいいただけます  
 ※LPガス(要担保金)  
 ※室内写真は別部屋になります

24時間安心サポート

設備のトラブルに24時間365日の受付体制

医療健康サービス24

看護師が24時間365日相談可※適応条件有

※図面と現況が異なる場合、現況優先とさせていただきます。

新宿本店 新宿区新宿3-21-4新宿ニューワークビル1階  
 TEL: 03-6279-2032



みずべや  
水商売のお部屋



あずま通り店 新宿区歌舞伎町1-8-3良川ビル2階  
 TEL: 03-6205-5732



# メイクス上野 1004

賃貸マンション



## ★複数路線利用可能で利便性抜群の築浅物件★

1DK	専有面積	25.63㎡
賃料	114,000円	
管理費	12,000円	
礼金	1ヶ月	敷金 1ヶ月
入居時期	予定 2025年01月下旬	

### ◆アクセス 東京メトロ銀座線「稲荷町（東京）」駅徒歩7分

東京メトロ日比谷線「入谷（東京）」駅徒歩9分 山手線「上野」駅徒歩10分

### ◆物件概要

- ・住所/東京都台東区東上野6丁目 30-5
- ・構造/鉄筋コンクリート造地上階数 14階
- ・築年数/2023年5月
- ・駐車場/設備 無 ・駐輪場/設備 有 ・バイク置き場/設備 有 ※設備有の場合は要問い合わせ
- ・向き/西
- ・契約期間/普通借家契約 2年
- ・更新料/新賃料の 1.5 ヶ月+更新事務手数料16,500円 (税込)

### ◆初期費用

- ①保証委託料/にじいろ◎月額保証料：賃料+管理費の1%※最低保証料1,000円 ◎初回保証委託料：賃料+管理費の80%
- ②決済手数料：毎月550円(税込)
- ③損害保険/有り 火災保険 24ヶ月 23,000円
- ④当月分日割賃料
- ④翌月分賃料
- ⑤その他費用/安心入居サポート (税込・必須):22,000円 鍵交換費用 (税込・必須):33,000円
- ⑥プロパンガス預かり保証金:日本国籍の方10,000円、外国籍の方20,000円

### ◆入居諸条件

ペット(相談)、ルームシェア(相談)、外国人入居(相談)、学生専用(相談)、楽器使用(相談)、高齢者(相談)、子供(相談)、事務所(不可)、性別(不問)、単身(可)、二人入居(相談)、法人(可)、未成年契約(不可)

### ◆設備

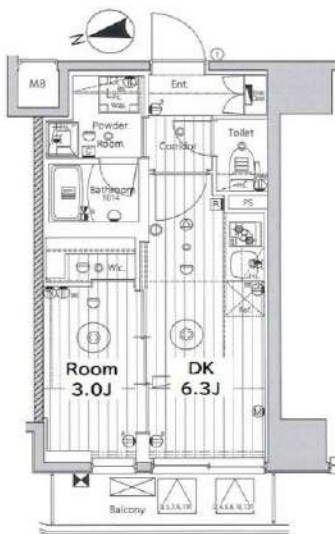
2F以上、オートロック、ダブルロック、ティンブルキー、モニター付オートロック、デザイナーズ、外壁タイル張り、防犯カメラ、メールボックス、セキュリティ会社加入済、24時間換気システム、2ロコンロ、BS、CATV、CS、インターホン、ウォークインクローゼット、エアコン、ガス給湯、システムキッチン、シャワー、シューズボックス、ネット使用料不要、バス・トイレ別、フローリング、マルチメディアコンセント、ユニットバス、温水洗浄便座、高速ネット対応、室内洗濯機置場、人感照明センサー、洗面化粧台、洗面所独立、洗面台、浴室乾燥、24時間ゴミ出し可、エレベーター、宅配BOX、敷地内ゴミ置き場、プロパンガス

### ◆備考

- 短期解約違約金有 (1年末満解約：賃料+管理費1.5ヶ月分)
- 2ヶ月前解約予告
- 先行申込不可
- 法人契約の場合：礼金1か月追加で法人規定ご相談可能
- 退去時ルームクリーニング費用(税込):44,000円
- 退去時エアコン内部洗浄費用(税込)：16,500円/台
- ネット無料：ファイバーゲート(全戸一括型、使用時の環境・状況により速度が低下する場合有)
- ペット飼育相談 (小型犬または猫2匹まで) 飼育の際は1匹につき敷金1ヶ月追加、退去時償却
- 楽器使用相談可：但し消音機能付き・他の居住者よりクレームがあった場合即時使用中止

### ◆周辺施設

- ・ファミリー 台東松が谷店
- ・セゾン 台東上野6丁目店
- ・ザ・ゲイター DAISO 雑司が谷店
- ・雑司が谷店



※図面と異なる場合は現況を優先となります。  
※資料発生日は申込から原則2週間となります。

新宿本店

新宿区新宿3-21-4新宿ニューターワビル1階  
TEL：03-6279-2032



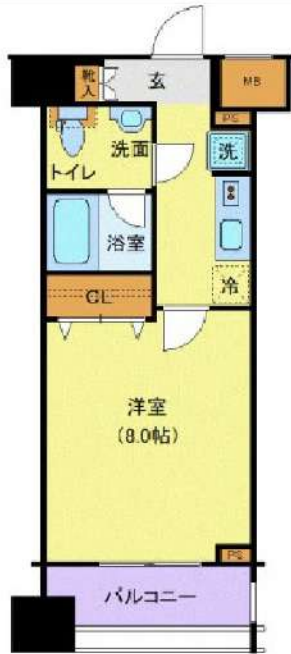
みずいべや  
水商売のお部屋



あずま通り店

新宿区歌舞伎町1-8-3良川ビル2階  
TEL：03-6205-5732

## 間取り図



## 基本情報

住所	東京都台東区清川2丁目 32-6	号室	903		
交通	1	日比谷線南千住駅 徒歩6分	間取り	1K	
	2	常磐線南千住駅 徒歩8分	広さ	壁芯25.84㎡	
	3	つくばエクスプレス南千住駅 徒歩8分	方角	北	
築年月	2019年5月	構造	RC・13階建	現況	相談

## 賃料等

敷金	0ヶ月	礼金	1ヶ月
賃料	117,000円	再契約料	新賃料の1ヵ月
共益費	11,000円		

■鍵交換代33,000円 ■退去時クリーンコート代55,000円 ■事務手数料22,000円 ■退去時精算手数料5,500円 (最終請求時) ■リブクラブ2,200円/月 ■SBI少額短期保険800円/月 ■指定賃貸保証加入 (総賃料100%) ■賃料等引き落とし料330円/月 ■家具家電撤去費用38,500円 (家具家電無し契約を希望の場合) ■短期解約違約金: 賃料1ヶ月分 (1年未満) ■モバイルwifi (50GB)付 ■民泊・簡易宿泊による利用及びそれに伴う広告等は一切禁止 ■法人で保証会社加入無しの場合、敷金1か月 ■海外審査相談可 ■全物件先行契約になります。 ■事務所・SOHO利用禁止 ■外国籍の方: GTN加入要 (海外審査OK) 初回保証料: 賃料総額100% 月次手数料2,330円 (税込) ■プレミアムシリーズ

## 設備

エレベーター / 宅配ボックス / フローリング / 家具・家電付 / エアコン / ネット使用料不要 / TVインターホン / 分譲賃貸 / システムキッチン / 給湯 / バストイレ別 / 脱衣所 / 浴室乾燥機 / 温水洗浄便座 / 洗面所独立 / 暖房便座 / クロゼット / オートロック / 敷金不要 / 外国人可 / キャンペーン特集

## 建物内観



## 外観画像



## SET UP賃貸 (家具・家電付き) 対応

[ 家具・家電付き基本内容 ] 条件をご確認下さい。  
 ●TV ●冷蔵庫 ●レンジ  
 ●ベット ●デスク ●チェア  
 ●カーテン ●その他備品  
 ※物件により異なる場合がございます。  
 詳しくはお問合せ下さい。



**新宿本店** 新宿区新宿3-21-4新宿ニュータウンビル1階  
 TEL: 03-6279-2032



**みずベイ**  
 水商売のお部屋



**あずま通り店** 新宿区歌舞伎町1-8-3良川ビル2階  
 TEL: 03-6205-5732