

# ルーブル桜台

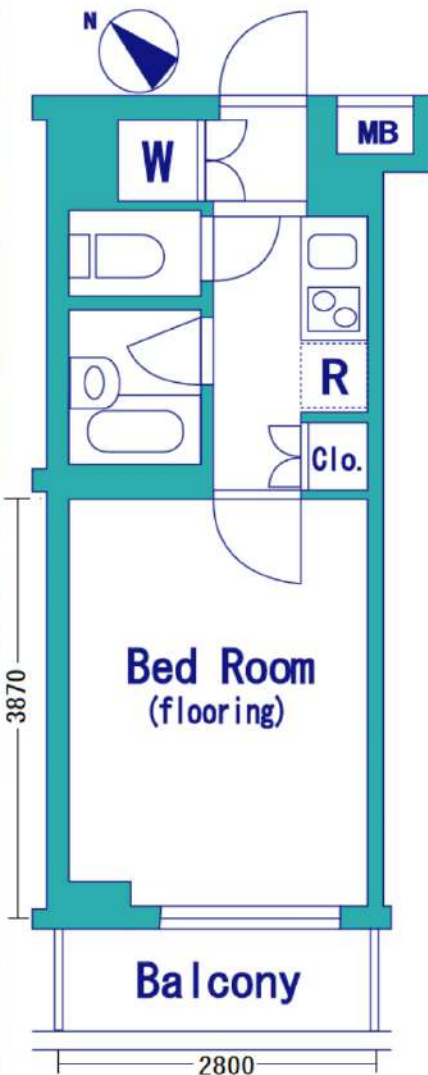
## 分譲賃貸マンション

物件から徒歩6分に江古田の森公園四季が楽しめます！！  
物件から9分に武蔵大学あり

賃料	73,000		
管理費	10,000		
礼金	1ヶ月	敷金	0ヶ月

● 所在地 〒176-0012  
東京都練馬区豊玉北3-9-4

● 交通・アクセス  
西武池袋線「桜台」駅まで 徒歩9分  
都営大江戸線「新江古田」駅まで徒歩11分  
都営大江戸線「練馬」駅まで 徒歩14分



### 部屋設備

- バストイレ別
- TVモニタ付インターホン
- 2口ガスシステムキッチン
- 温水暖房洗浄便座
- 室内洗濯機置場
- シューズボックス
- クロゼット
- 人感センサ付玄関照明
- 浴室換気暖房乾燥機
- 24時間換気システム
- 調光機能付ダウンライト
- 着脱式室内物干し金物
- ダブルティンブル錠

### 建物設備

- TVモニタ付オートロック
  - 宅配ボックス
  - 24時間セキュリティ
  - 防犯カメラ
  - エレベーター
  - 敷地内ゴミ置場
  - BS・110°CS※
  - CATV※
  - フレッツ光※
- 別途契約項目あり※

●QRコード●  
動画はこちら♪



**YOU TUBE !**  
物件名 専有面積  
を入力して検索！！

号室	503号室		
間取り	1K	専有面積	20.72㎡
竣工	2012年9月	総戸数	82戸
構造	鉄筋コンクリート造 地上5階建		
現況	入居中	退去予定	12月15日
入居時期	1月中旬	内見予定	12月17日より 内見開始予定
建物管理	会社名	株式会社TFDコミュニティ	
	連絡先	03-3582-2652	
	駐輪場	あきあり	無料 ※要ステッカー
	バイク置場	あきあり	3000円≦90cc≦5000円/月
	駐車場	あきなし	-

契約条件	普通賃貸借契約	期間	2年
更新料	新賃料1ヶ月分+更新時事務手数料11,000円(税込)		

初期費用	①当社指定保証会社の利用が基本必須です。		
	【エポス】	家賃総額40% 更新料: 毎年10,000円(総15万円未満) ●学生割引 ● 契約時: 15,000円 更新料: 毎年10,000円 ※審査時に有効期限内の学生証を提示で割引対象 ※家賃支払いはクレジット利用可能・口座振替無料	
	エポス審査否決の場合は、全保連にて審査		
	【全保連】	家賃総額の50%~100% 詳細は別途案内	
	②礼金および敷金	本紙左上に記載	
	③鍵交換費用	33,000円(税込)	
	④安心入居サポート月会費	毎月770円(税込)	
	⑤契約書類作成料	11,000円(税込)	
	⑥家財保険料	18,000円(2年間)※エポス利用の場合は後日請求	
	⑦消毒代	11,000円(税込)	
⑧仲介手数料	1ヶ月(別途消費税)= 80,300円(税込)		
⑨当月の日割り家賃			
⑩翌月家賃(⑨15日以降に賃貸の場合)			

退去時	退去時クリーニング費55,000円(税込)※解約時清算 上記に日常清掃範囲 設備エアコン洗浄 浴室鏡研磨含む 故意、過失等による汚れ・キズ等は別途・ペット不可・禁煙
保証会社を 利用しない 場合	大手法人にて申込時選択可能 ・保証会社、連帯保証人無し ・敷金1ヶ月プラス(左上の敷金欄をご確認ください。) ※入金ベース鍵渡し可・包括保険可 ※適用消費税率10%



●周辺施設●  
★コンビニ…セブン-イレブンまで徒歩5分♪  
ローソンまで 徒歩5分♪  
★スーパー…ビッグ・エーまで 徒歩6分♪  
※営業時間8:00~21:00  
★薬局 …スギドラッグまで 徒歩3分♪  
※営業時間9:00~22:00

※資料と実際の仕様、設備が異なる場合は現状を優先と致します。アクセントクロス等は退去時の状態により素材・色合い等を変更する場合がございます。

内見用に電気契約済み・退室時ブレーカーはONのまま

新宿本店 新宿区新宿3-21-4新宿ニートワークビル1階  
TEL: 03-6279-2032



みずべや  
水商売のお部屋



あずま通り店 新宿区歌舞伎町1-8-3良川ビル2階  
TEL: 03-6205-5732

RENECAT導入済物件★消臭抗菌効果が半永久持続  
★家具・家電付賃貸へ変更可★すぐお住まいになれます

Access

東京メトロ有楽町線  
「氷川台」駅徒歩 7分



東京メトロ副都心線  
「氷川台」駅徒歩 7分

0308 号室 専有面積 20.48㎡

間取 1K

賃料 **83,000** 円/月

共益費 12,000 円/月

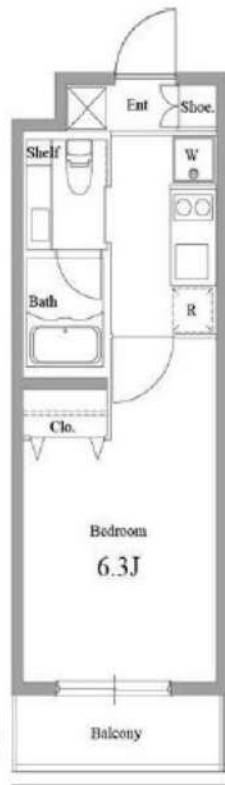
物件概要

所在地／ 東京都練馬区氷川台4丁目43-20  
構造・規模／ 鉄骨造 4階建  
総戸数／ 37 戸  
築年月／ 2012年03月08日  
入居日／ 2025年01月19日

契約条件

敷金0ヶ月・礼金0ヶ月

CH保証システム利用料:家賃総額55%(最低金額5.5万円)  
24Hサポート料22,000円/2年・鍵交換代22,000円  
室内抗菌処理代17,600円事務手数料11,000円  
当社指定賃貸入居者総合保険加入の事(別途費用)  
※賃料口座引落し(口座振替手数料:月額550円)  
普通賃貸借2年契約  
※オール電化



24時間安心サポート

設備のトラブルに24時間365日の受付体制

医療健康サービス 24

看護師が24時間365日相談可※適用条件有

※図面と現況が異なる場合、現況優先とさせていただきます。  
※退去時清掃費用、更新時更新費用等がございます。

- タイル貼りの美しい外観
- TVモニター付オートロックシステム
- 24時間マンションセキュリティ
- 防犯窓付エレベーター
- 玄関扉ダブルロック
- 玄関人感センサーライト
- 床フローリング仕様
- 洋室エアコン標準装備
- オリジナルシステムキッチン
- 1QIH・1QRHコンロ
- バスルームとトイレを独立
- ★雨天・冬は必須!浴室換気乾燥暖房機
- パウダールーム洗面台
- 収納便利なクローゼット
- 24時間受付可能宅配BOX
- インターネット光対応(別途費用)
- BS・110°CS(別途費用)
- 2人入居・外国籍入居可能/海外審査可能
- 駐輪場:登録料5,500円
- ペット可:別途敷金1ヵ月小型1匹まで



新宿本店

新宿区新宿3-21-4新宿ニュータウンビル1階  
TEL: 03-6279-2032



みずばや  
水商売のお部屋



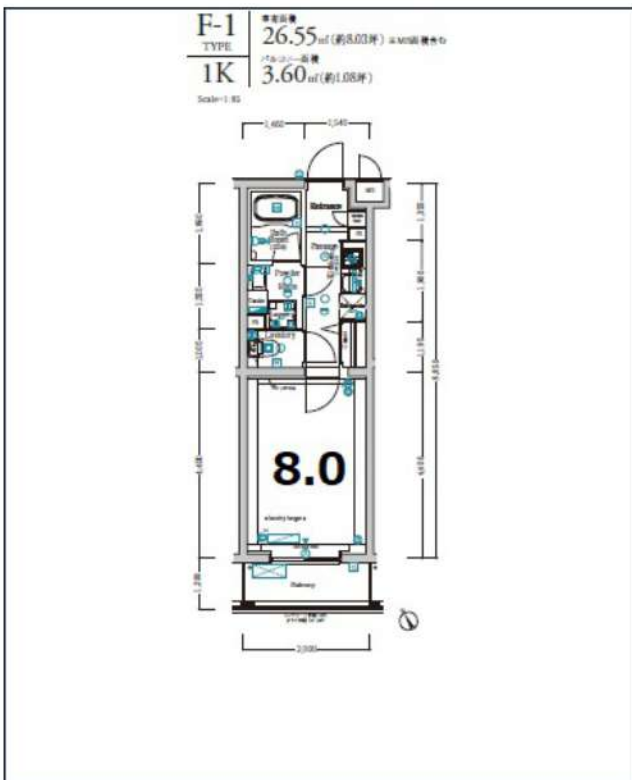
あずま通り店

新宿区歌舞伎町1-8-3良川ビル2階  
TEL: 03-6205-5732

# XEBEC小竹向原

2人入居可能・ネット使用料無料!

東京メトロ有楽町線「小竹向原」徒歩9分  
東京メトロ副都心線「氷川台」徒歩10分  
西武有楽町線「新桜台」徒歩12分



号室	賃料
402	84,500円

管理費	15,000円		
敷金	0ヶ月	礼金	1ヶ月
所在地	東京都板橋区小茂根4丁目21-15		
構造・階建	RC 4階部分 / 5階		
築年月	2018年4月1日	専有面積	26.55㎡
間取り	1K	開口向き	南
契約期間	普通借家2年	更新料	1ヶ月(新賃料)
保険	18,000円 2年	連帯保証人	不要
保証会社	エポスカード 保証料(初回契約時)50%、保証料(月額)1%、※エポス非承認の場合:全保連(初回保証料70%、月々1,200円)その他有		
入居条件	子供可、二人入居可、外国籍可、分譲タイプ、IT重説 対応物件、LGBTフレンドリー、留学生、ペット相談、ルームシェア対応		
その他費用	鍵交換費用33,000円、ハウスクリーニング49,500円(退去時)、24時間緊急サポート1,000円(月額)、契約事務手数料5,500円(入居時)、除菌消臭費用13,200円(入居時)		
内見可能日	2024年12月15日	入居時期	2025年1月中旬
備考	解約予告:1ヶ月前/更新事務手数料:0.55ヵ月/法人契約:敷金1ヶ月/ペット飼育時:敷金1ヶ月(退去時償却)/短期解約違約金あり(1年未満:賃料等の1ヵ月分)		

洗面所独立	インターネット 使用料無料	オートロック	宅配ボックス	24Hゴミ置き場	浴室乾燥機	追い焚き	温水洗浄便座	ウォームレット	エレベーター	洗濯機置場室内	バス・トイレ別
コンロ2口	システムキッチン	エアコン	クローゼット	閑静な住宅街	24時間換気システム	下駄箱	防犯カメラ	集合ポスト	ペット相談	二人入居可	フローリング

※現況と図面に相違がある場合は、現況優先となります。

駐車場	有	バイク置場	有	駐輪場	有
空き状況・詳細確認先	(株)リアルアップコミュニティ 03-5843-6690				

**新宿本店** 新宿区新宿3-21-4新宿ニューワークビル1階  
TEL: 03-6279-2032



**みずぺや**  
水商売のお部屋



**あずま通り店** 新宿区歌舞伎町1-8-3良川ビル2階  
TEL: 03-6205-5732



**ペット飼育可能**  
小型犬・猫いずれか1匹  
(成長時体重10kg以内)  
※飼育時は敷金プラス1ヶ月(預かり)  
退去時: 消費費・建具清掃費49,500円(税込)  
借主様負担となります。

※ライフラインに関して※※申込自由※  
※電気含むその他ライフライン→ライフライン取次業者からご案内  
事前にご案内をお願いします! ※対象物件あり

**名称:** MAXIV成増  
**所在地:** 東京都板橋区成増1丁目4番6号  
**構造:** 鉄筋コンクリート造 地上5階建て  
**竣工:** 2017年4月  
**交通:** 東京メトロ有楽町線『地下鉄成増』駅徒歩5分  
東京メトロ副都心線『地下鉄成増』駅徒歩5分  
東武東上線『成増』駅徒歩7分  
**条件:** 敷金0ヶ月/礼金1ヶ月  
更新料 新賃料の1.5ヶ月分  
文書事務手数料 5,500円(税込)  
振替事務手数料 330円(税込)/月  
鍵交換費用 27,500円(税込)  
短期解約違約金有り(1年未満1ヶ月)  
ステージ安心サポート24 19,800円(税込)

**火災保険:** 18,000円  
**■その他 / 保証会社加入のこと**  
保証人不要プランご相談可能  
初回保証料: 毎月支払額の50%  
※学生プラン有り: 初回保証料 10,000円~  
月額保証料 700円  
※保証会社利用しない場合は、敷金2ヶ月  
※別途留学生プラン有(連帯保証人不要)

~ご利用保証会社~  
エポスROOM iD・ルームバンクインシア  
★留学生プラン 初回: 毎月支払い合計額の100~120%\*  
(最低保証料 50,000円)  
※初回 120%の場合、we chat pay/銀聯カードでの決済可  
月額保証料 700円  
※別途、賃料+管理費の2%の手数料がかかります。  
外国人サポートプラン利用料 10,800円/年(初年度より)  
※初期費用のお支払いにクレジットカード決済をご利用可  
※法人様契約の際の諸条件は別途お問い合わせください

**■設備概要**

- \*TVモニター付オートロック
- \*2口ガスシステムキッチン
- \*独立洗面化粧台
- \*ウォシュレット
- \*浴室換気乾燥房乾燥機
- \*エレベーター
- \*BS/CSアンテナ
- \*宅配BOX・メールBOX
- \*インターネット(フレッツ光) ※個別契約・他回線不可
- \*敷地内ゴミ置き場(24時間ゴミ出し可能)
- \*エアコン
- \*駐輪場無料(要ステッカー)
- ※空き要確認

**※参考写真**



決済可能です!  
※詳細は要問い合わせ※

パノラマ内見QRコード 208号室



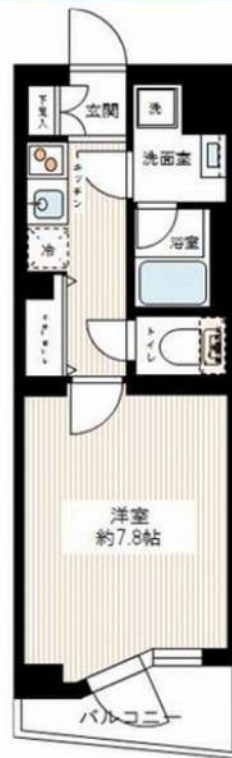
↑360°パノラマ内見できます!

ゴミ出し  
24時間対応

敷金0!

**【募集賃料】**

号室	賃料	間取り	専有面積	現況
307	88,000円	1K	25.95㎡	12/8退去予定
管理費 8,000円				



※退去時、貸主の指定業者による室内のクリーニング費用(44,000円・税込)・エアコン内部洗浄(14,300円・税込/台)は借主様負担となります。

図面と現況が異なる場合は、現況優先と致します

**新宿本店** 新宿区新宿3-21-4新宿ニュータワービル1階  
TEL: 03-6279-2032



みずいべや  
水商売のお部屋



**あずま通り店** 新宿区歌舞伎町1-8-3良川ビル2階  
TEL: 03-6205-5732

# 新築

FOR RENT  
賃貸マンション

# オリーブコマゴメ オリーブ駒込

2024年10月末竣工予定  
写真※近日公開予定

東京メトロ南北線「西ヶ原駅」 駅徒歩 **7**分  
JR線「駒込駅」 都電荒川線「滝野川一丁目駅」  
駅徒歩 **12**分

最新の**スマートホーム**で、  
便利・快適も! **セキュリティ**も!

Smart Home by  
**SpaceCore**

※インターネット回線契約が必須ではない物件では、居住者様にてご利用ください。※スマートスピーカーは居住者様のご用意ください。※全ての室外機家電の電源も保証するものではありません。

エアコンなどの  
家電を遠隔操作。

帰宅したら  
もう快適!

出がけにひと声で電源OFF!

音声で  
複数の機器を  
一括操作。

玄関鍵を  
外出先で管理!

アプリで施錠・解錠を  
遠隔操作。

外出先から照明  
などを操作。

不在を  
悟られない!

当物件は、  
専用アプリでエアコンや照明の調整、カーテンの開閉、  
玄関スマートロックの遠隔施錠・解錠ができ、  
安心して快適な暮らしを提供するスマートホームです。

## Point

- 安心安全のオートロック
- 入居当日から使える充実設備
- インターネット無料 IOT機器完備
- 2024年10月末竣工予定の新築
- 住宅街にある、閑静な住環境

## Life Information

まいばすけっと	徒歩 約1分
コインパーキング	徒歩 約1分
ファミリーマート	徒歩 約4分
Can★Do(100均)	徒歩 約4分
Season mart(スーパー)	徒歩 約5分

## 共用設備

オートロック / 宅配ボックス / 集合ポスト / 敷地内ゴミ置き場 / 駐輪場

## 室内設備

エアコン/ システムキッチン/ コンロ2口/バス・トイレ別/室内洗濯機置き場 / 浴室乾燥機/クローゼット  
独立洗面台/ フローリング/TVモニター付きインターホン/ ウォシュレットトイレ/シューズボックス/無料インターネット

## 物件概要

- 所在地:東京都豊島区駒込7-17-10
- 構造/規模:RC造 地上4階
- 総戸数:11戸
- 竣工:2024年10月末予定
- 敷金:0ヶ月
- 礼金:0.5ヶ月
- 更新料:新賃料の1か月分
- 更新事務手数料:16,500円(税込)
- 契約期間:普通賃貸借契約2年

- 保証会社利用:必須
- ※月額賃料等の50%+年間保証料15,000円  
+月額口振手数料600円 or 1.2%
- 家財保険:20,000円(2年一括)
- 退去時ハウスクリーニング費:契約時預かり(41,800円~)
- 短期解約違約金:有(半年未満2か月、1年未満1ヶ月)
- 24時間駆けつけサービス:18,700円(税込)(2年一括)
- ガス:プロパン
- 解約予告:2ヶ月前
- 外国籍:相談可
- ペット可(敷金積み増し)

新宿本店 新宿区新宿3-21-4新宿ニュータウンビル1階  
TEL:03-6279-2032



みずいべや  
水商売のお部屋



あずま通り店 新宿区歌舞伎町1-8-3良川ビル2階  
TEL:03-6205-5732



### セントラル警備保障24時間セキュリティ リビングと寝室を分けれる喜び！こだわりのお洒落空間

#### Access

西武新宿線  
「武蔵関」駅徒歩 3分



- セントラル警備保障24時間セキュリティ
- モニター付きオートロックシステム
- 共用部防犯カメラ(19台)
- 防犯窓・カメラ付きエレベーター
- 防犯性の高いダブルロック・ディンプルキー
- 夜間の帰宅でも安心な人感センサーライト
- エアコン標準装備(1基)
- 遮音性に優れた床フローリング仕様
- ★雨天・冬は必須!浴室換気乾燥暖房機
- 便利!お湯張り機能付きバス
- ★使い放題インターネット・Wi-Fi完備
- ↑速度等詳細はTel.0120-988-660
- オリジナルシステムキッチン2ロガスコンロ
- 暖房便座付温水シャワートイレ
- 嬉しい独立洗面台
- 24時間利用可能なゴミ置き場
- 24時間利用可能な宅配ボックス
- ペット可:小型犬・猫1匹迄敷金1ヶ月預かり
- 駐輪場(空き条件等含め要詳細確認)
- バイク置き場(空き条件等含め要詳細確認)



0701 号室 専有面積 27.62㎡

間取 1LDK

賃料 **91,000** 円/月

共益費 12,000 円/月

#### 物件概要

所在地 / 東京都練馬区関町北2丁目31-11  
構造・規模 / 鉄筋コンクリート造 11階建  
総戸数 / 29 戸  
築年月 / 2024年09月01日  
入居日 / 即可

#### 契約条件

保証金2ヶ月 (契約時償却)

SC保証システム利用料:家賃総額55%(最低金額5.5万円)  
保証人有プラン:家賃総額の30%(最低金額3万円)  
保証金契約時償却(保証金プランで契約の場合)  
24Hサポート料22,000円/1年・鍵交換代22,000円  
室内抗菌処理代17,600円事務手数料11,000円  
当社指定火災保険(ジック)加入の事(別途費用)  
※賃料口座引落し(口座振替手数料別途費用有)  
※1、2回目の更新時5%の賃料改定あり。更新料は1回のみ。  
2回目以降の更新料は無い為、安心して永くお住まいいただけます  
※LPガス(要担保金)  
※永福引越業者指定  
※キャンペーンは10月末日迄の成約となります。

24時間安心サポート

設備のトラブルに24時間365日の受付体制

医療健康サービス24

看護師が24時間365日相談可※適応条件有

※図面と現況が異なる場合、現況優先とさせていただきます。  
※退去時清掃費用、更新時更新費用等がございます。

新宿本店

新宿区新宿3-21-4新宿ニュータワービル1階  
TEL: 03-6279-2032



みずべや  
水商売のお部屋



あずま通り店

新宿区歌舞伎町1-8-3良川ビル2階  
TEL: 03-6205-5732

# ハーモニーレジデンス東京サウス大塚 801

物件種別	間取り	賃料	管理費等
マンション	1DK	120,000円	15,000円

## 【Wi-Fiインターネット無料※ファイバーゲート】ペット飼育可 築浅高級分譲賃貸マンション

【Wi-Fiインターネット無料※ファイバーゲート】ペット飼育可 築浅高級分譲賃貸マンション

### 外観

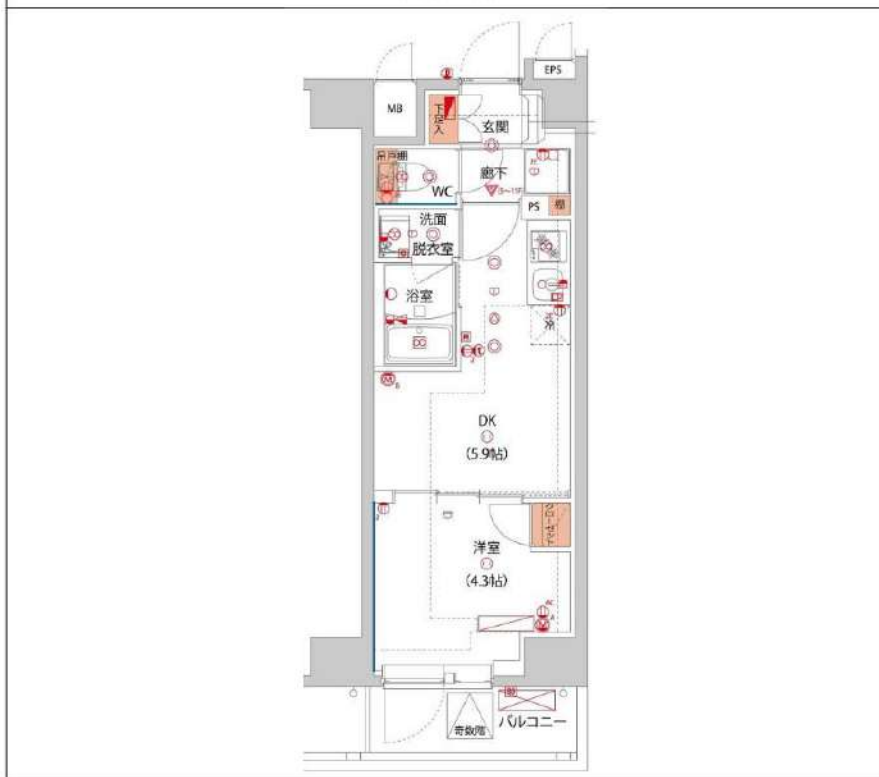


### その他



※図面と異なる場合は現況を優先となります。

### 間取り図



敷金/保証金	0円	礼金/権利金	0円
敷引/償却金	0円	更新料	1.5ヶ月(新賃料)
更新事務手数料			
その他費用			
物件所在地	東京都豊島区南大塚1丁目36-9		
交通	山手線 大塚駅 徒歩7分 山手線 巣鴨駅 徒歩9分 都営三田線 巣鴨駅 徒歩8分		
間取り詳細	洋室 4.3畳		
構造	鉄筋コンクリート 8階 / 11階建		
面積	25.92㎡	向き	北西
築年月	2022年9月	契約期間	普通借家契約 2年
退去日		入居時期	即入居
駐車場			
設備	24時間換気システム, 浴室乾燥, ガス給湯, バス・トイレ別, CS, シャワー, 2口コンロ, ガスキッチン, 温水洗浄便座, エアコン, 室内洗濯機置場, 押入, BS, 人感照明センサー, モニタ付オートロック, 洗面化粧台, ネット使用料不要, クローゼット, フローリング, システムキッチン, トイレ有, ガスコンロ, ユニットバス, バス有, シューズボックス, TVインターホン, デザイナーズ, エレベーター, 外壁タイル張り, 風除室, 宅配BOX		
入居諸条件	ペット可, 事務所不可, 二人入居可		
損害保険	要 23,000円(2年)		
保証会社	必須 保証会社必須/～50%		
備考	■入居中サポート/21450円 ■抗菌代/17600円 ■事務手数料/11000円 ■保証会社必須/～50% ■保険/23000円 ■鍵費用/22000円 ■契約期間(2年普借)※違約金有☆AZPの賃料+1万円でスーパーゼロプラン適用★50 ■ペット飼育時条件有		

新宿本店

新宿区新宿3-21-4新宿ニューパークビル1階  
TEL: 03-6279-2032



みずべや  
水商売のお部屋



あずま通り店

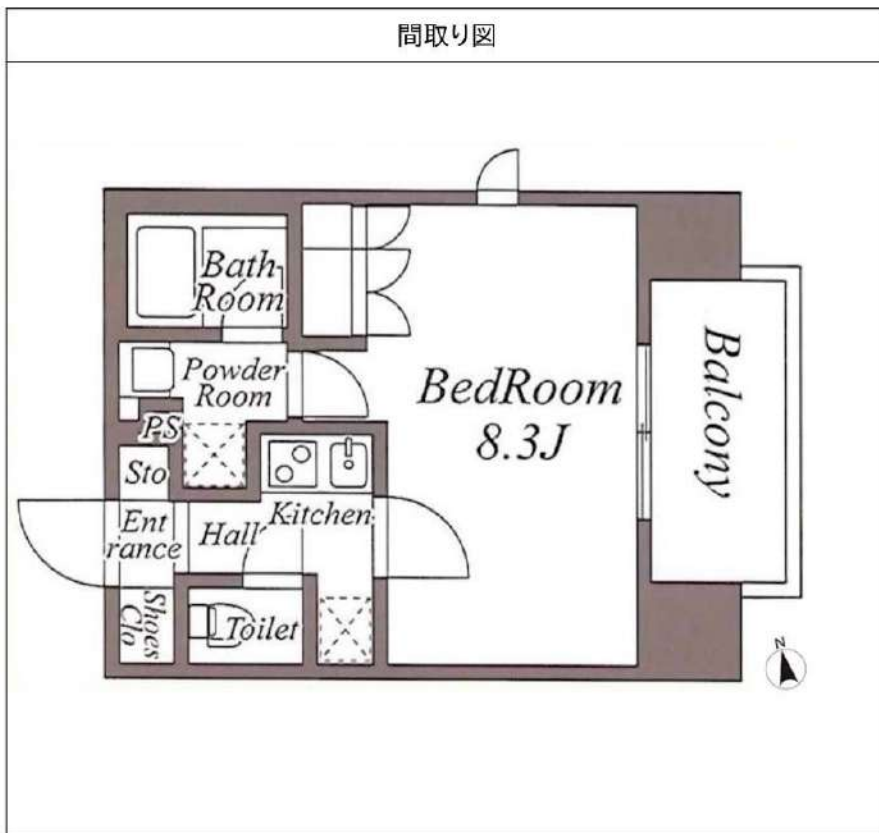
新宿区歌舞伎町1-8-3良川ビル2階  
TEL: 03-6205-5732



# ZOOM池袋West 404

物件種別	間取り	賃料	管理費等
マンション	1K	132,000円	15,000円

敷金/保証金	132,000円	礼金/権利金	132,000円
敷引/償却金		更新料	1ヶ月(新賃料)
更新事務手数料			
その他費用	<small>[-一時金] 鍵交換費用(税込): 33,000円                  [月次費用] 家財保険+付帯サービス(税込): 1,735円                  (備考) ■契約時: 当月分+翌月分の賃料・管理費をお支払い頂きます ■解約時: ルームクリーニング費用及び借主負担分の原状回復費用をお支払い頂きます</small>		
物件所在地	東京都豊島区池袋3丁目3-9		
交通	東京メトロ有楽町線 要町駅 徒歩2分 東京メトロ副都心線 要町駅 徒歩2分		
間取り詳細	4階: 洋室 8.30畳		
構造	鉄筋コンクリート 4階 / 12階建		
面積	25.49㎡	向き	東
築年月	2023年4月1日	契約期間	普通借家契約 2年
退去日	2024年12月13日	入居時期	2025年1月中旬
駐車場	駐輪場		
設備	2口ガス バス・トイレ別 独立洗面台 脱衣室 温水洗浄便座 エアコン フローリング 室内洗濯機置場		
入居諸条件			
損害保険			
保証会社	必須 トーシンライフ、オリコフォレントインシュア、全保連/保証料: 初回=賃料等×50%、月額=賃料等×1%		
備考	■民泊利用不可 ■自転車: 月額500円 ※要空き確認・2年分一括払い ■部屋タイプ: D ◆内見予約は「スマート内覧」◆■外国籍相談可 (申込条件: 在留カード必須、日本語読み書き出来る方、連帯保証人必須: 日本人又は永住者)		



※図面と異なる場合は現況を優先となります。

新宿本店

新宿区新宿3-21-4新宿ニュータウンビル1階  
TEL: 03-6279-2032



みずいべや  
水商売のお部屋



あずま通り店

新宿区歌舞伎町1-8-3良川ビル2階  
TEL: 03-6205-5732