

貸マンション

押上駅

アルテシモ フォンテ 201

間取り
1K

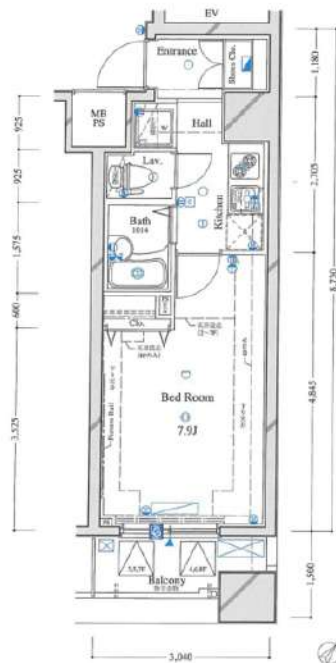
専有面積
25.48㎡

築年月
2008年05月



チェックポイント！

駐輪場(無料)事務所使用不可,SOHO使用不可,楽器不可,ペット相談 小型犬可猫可(敷金1ヵ月積み増し(1ヶ月償))二人入居可,外観タイル張り,常時ゴミ出し可能分譲タイプ,角部屋,24時間換気システム,B・T別シャワー浴室乾燥機,トイレ温水洗浄便座,洗面台,2口コンロ,システムキッチン,収納スペース,シューズボックス,人感センサー付照明,室内洗濯機置場,給湯都市ガス,複層ガラス,フローリング,全居室フローリング,エアコン,C S, B S 端子,C A T V, M M コンセント,ダブルロックドア,オートロック,モニター付インターホン,ディンプルキー,防犯カメラ,火災警報器(報知機)パルコニー,エレベーター,宅配BOX敷地内AED有



物件種目	貸マンション
最寄駅	押上
間取タイプ	1K
賃貸条件	賃料 75,000円 礼金2ヶ月 敷金なし 保証金なし

物件所在地	東京都墨田区向島2丁目12-8		
交通	東京メトロ半蔵門線 押上 徒歩8分		
建物	建物名	アルテシモ フォンテ 201	
	構造・規模	RC 12階建/2階部分	
	使用部分積	25.48㎡	
	間取内訳	洋 7.9	
築年月	2008年05月	契約期間	2年
管理費等	12,000円/月		
駐車場			
現況	居住中 2024年12月10日退去予定	入居可能時期	2024年12月下旬予定
設備	B・T別シャワー浴室乾燥機,トイレ,温水洗浄便座,洗面台,2口コンロ,システムキッチン,収納スペース,シューズボックス,人感センサー付照明,室内洗濯機置場,給湯,都市ガス,複層ガラス,フローリング,全居室フローリング,エアコン,C S, B S 端子,C A T V, M M コンセント,ダブルロック...		
保険等	要 2年		
備考	賃料発生日はお申込みから2週間以内になります。(入居の場合は退去後2週間以内でお願ひ致します)。ネット掲載全て可能です(確認不要)。建は1Rは1本渡しになります。1LDK以上は2本渡し(追加複製代3,300円)。図面はレイスからご取得いただけます。属性等なんでもご相談下さい。事務手数料 契約時:5,500円 鍵交換費用 退去時:23,100円 クリーニング費用 退去時:49,500円 エアコン内部洗浄 退去時:16,500円 インターネット料金:2,800円/月 ウェリエンテバハコあしんサポートクラブ:1,700円/月 更新料:新賃料1ヶ月 賃貸保証:加入要 全保証(初回賃料等総額50%~)1年毎更新時:5万円(外田部の方ルームベンクインシユア(初回賃料等総額80%~)月割保証料):5,000円 共口口座振替手数料330円 利用料1:都営線早稲埜上 徒歩8分 利用料2:東武伊勢崎・大塚線 とうきょうスカイツリー 徒歩10分		

新宿本店 新宿区新宿3-21-4新宿ニュータワービル1階
TEL: 03-6279-2032



みずべや
水商売のお部屋



あずま通り店 新宿区歌舞伎町1-8-3良川ビル2階
TEL: 03-6205-5732

FOR RENT 【分譲賃貸マンション】

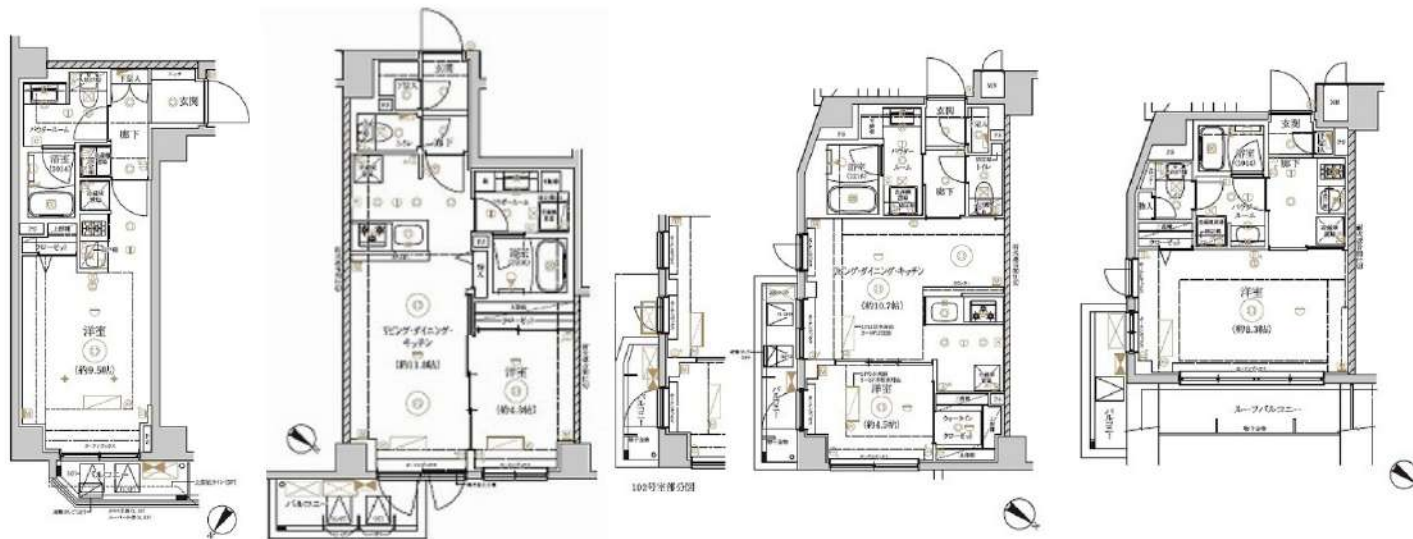
リルシア 【先行契約となります】

Cタイプ
26.67㎡

Dタイプ
40.53㎡

Eタイプ
40.65㎡

Gタイプ
27.34㎡



★外国籍・海外審査可★ (18歳以上) ★1LDKのみ二人入居可★ (規定有り)

号室	賃料	管理費	敷金	礼金	タイプ	向き	退去日	入居時期	AD
102	125,000円	20,000円	0	1	E	南東	空室	即入居	50
305	133,000円	20,000円	0	1	E	南東	12/29 退去予定	2025年1月下旬	50
404	127,000円	20,000円	0	0	D	北東	空室	即入居	50
503	83,000円	15,000円	0	1	C	北西	12/16 退去予定	2025年1月中旬	50
604	83,000円	15,000円	0	1	G	南東	1/7 退去予定	2025年1月下旬	50

※図面と現況が異なる場合は現況が優先となります。■申し込みの際はイタンジBBにてお願いします。■お部屋は原則として「クリーニング中」以外現況引き渡します。■保証会社必須(あんしん保証など多数)。初回保証料は、賃料等の合計額の50%。年間更新料は10,000円。但し大手法人契約の場合で保証会社利用しない場合は、敷金1ヶ月プラスです。■ペット飼育可の物件で飼育する場合は、申込書にその旨(種類、数)を記載。敷金1ヶ月プラス(退去時償却)。建物管理規約等により制限があります。また、管理規約や飼育細則等の違反により賃貸借契約が解除となる場合があります。■建物全館禁煙です。但し、専有部分においては、退去時に天井クロスを張り替え(借主全額負担)を前提に容認します。■短期契約(1年末満・フリーレントがついての契約の場合は1年9か月未満)違約金資料等の1ヶ月分■解約予告2ヶ月前。更新料、新賃料の1ヶ月分。更新事務手数料0.5ヶ月分(税別)。■駐車場、バイク置場、駐輪場については、建物管理会社への空確認を要します。また、お申し込みは原則別途建物管理会社にお申込み願います。■楽器使用相談物件の場合、建物の管理規約等による制限があります。使用時間、音量について他の居住者様へのご配慮をお願いします。騒音苦情については、契約解除となる場合があります。■退去時にルームクリーニング、エアコンクリーニング等の費用負担があります。■写真やパースはイメージとなります。工事中仕様が異なる場合がございます。

RELUXIA 墨田東向島

賃料	賃料表を参照下さい		
間取り	1R・1K・1LDK	物件種別	マンション(居住用)
管理費	賃料表を参照下さい	礼金	賃料表を参照下さい
交通	東武スカイツリーライン 東向島駅 徒歩7分 東武スカイツリーライン 鐘ヶ淵駅 徒歩7分 京成押上線 八広駅 徒歩8分		
物件所在地	東京都墨田区東向島 5-32-1		
構造・規模	鉄筋コンクリート造 地上階数7階建		
専有面積	間取参照下さい	向き	賃料表を参照下さい
築年月	2022年3月	入居時期	賃料表を参照下さい
契約期間	2年間(更新可)	原状回復	退去時精算
鍵交換費用	27,500円	損害保険	1R・1K:20,000円 1LDK:22,000円
更新料	新賃料1ヶ月分	更新事務手数料	新賃料0.5ヶ月分+税
駐車場	有 ※詳細、空き確認は下記、建物管理へお問い合わせ下さい。		
駐輪場	有 ※詳細、空き確認は下記、建物管理へお問い合わせ下さい。		
バイク置場	有 ※詳細、空き確認は下記、建物管理へお問い合わせ下さい。		
ペット飼育	可 犬または猫1匹まで(成長時体長50cm以内、体重10kg相当) ※敷金1ヶ月追加(償却)		
建物管理会社	フューリアルコミュニティ TEL 03-6435-5998		
保証会社必須	あんしん保証・ジェイリース 賃料等の50%・GTN 賃料等の70% 大手法人契約の場合、保証会社免除相談。但し、敷金1ヶ月加算。		
設備	共設設備:	BSCS110	
	インターネット:	シーファイブ ※インターネット使用料無料	
	CATV:	無	
備考	都市ガス、下水道、エアコン、給湯、バス専用トイレ専用バス・トイレ別シャワー・温水洗浄便座BS端子、CSガスキッチンシステムキッチン、洗面台、室内洗濯機置場、浴室乾燥機、フローリング、エレベータ、モニター付きオートロック、宅配ボックス、分譲タイプ、外観タイル張り、24時間換気システムクロゼット、シューズボックスダブルロック		
	安心入居サポート 17,600円 引越虫駆除サービス 16,500円		

新宿本店 新宿区新宿3-21-4新宿ニューワークビル1階 TEL:03-6279-2032

みずべや 水商売のお部屋

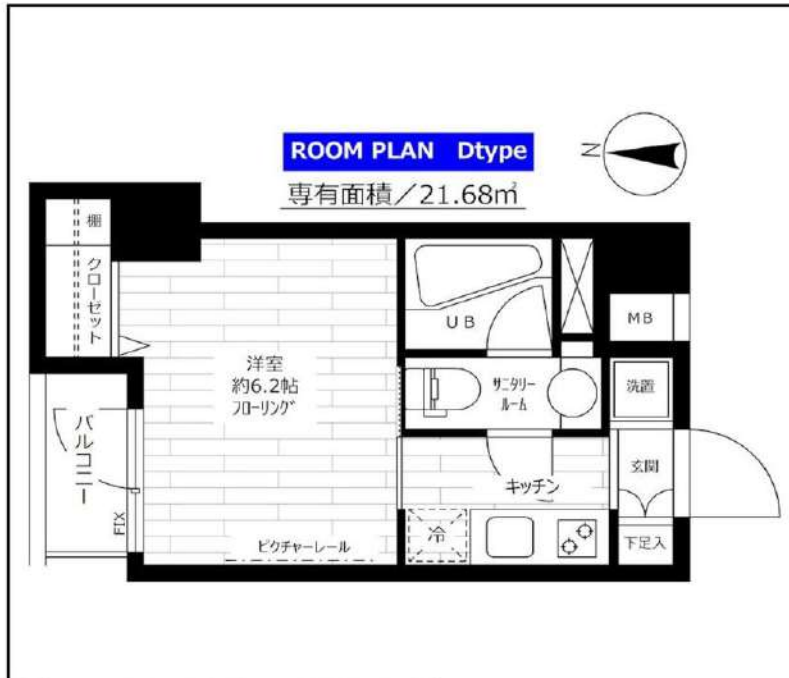
あずま通り店 新宿区歌舞伎町1-8-3良川ビル2階 TEL:03-6205-5732

分譲型賃貸マンション

都営新宿線 菊川（東京）駅まで 徒歩9分

都営大江戸線 両国駅まで 徒歩10分

管理室、メールボックス、システムキッチン、ガスコンロ設置済、2口コンロ、ガスキッチン、バス・トイレ別、脱衣所、浴室乾燥、温水洗浄便座、洗面所にドア、洗面化粧台、バス有、トイレ有、シャワー、エアコン、BS、CS、CATV、ネット使用料不要、電話2回線、ネット専用回線、光ファイバー、CATVインターネット、TVインターホン、マルチメディアコンセント、インターホン、インターネット専用線配線済み、2F以上、防犯カメラ、オートロック、カードキー、モニタ付オートロック、給湯、エレベーター、24時間ゴミ出し可、風除室、敷地内ゴミ置き場、宅配BOX、24時間換気システム、冷房、暖房、外壁タイル張り、分譲タイプ、フローリング、室内洗濯機置場、クローゼット、シューズボックス、玄関収納、収納有、人感照明センサー



グランドコンシェルジュ錦糸町アジュールコート

賃料	204号室 86,000円		
構造	鉄筋コンクリート造 地上階数 10階		
交通	都営新宿線 菊川（東京）駅まで 徒歩9分		
所在地	東京都墨田区緑3丁目7-14		
完成	2009年4月	専有面積	21.68㎡
現況	空室	入居時期	相談
敷金	1ヶ月	共益費	5,000円
礼金	2ヶ月	契約終了時敷金償却	1ヶ月
契約期間	普通 2年間	解約予告	1ヶ月前
更新料	新賃料1ヶ月	火災保険	20,000円(2年)
保証会社	必須	保証人	不要

契約条件

[一時金] アクト安心ライフ24:16500円 鍵交換代:22000円 [月次費用] システム利用料:275円
初回保証料:月額費用の40%、1年毎に更新保証料10,000円。(GTN使用時50%~100%)
ペット(不可)、外国人入居(相談)、楽器使用(不可)、事務所(不可)、法人(相談)

インターネット使い放題!
★光ケーブル★
(プロバイダ・契約料・通信料不要)
※端末は各自のご負担となります。

新宿本店 新宿区新宿3-21-4新宿ニューパークビル1階
TEL: 03-6279-2032



みずべや
水商売のお部屋



あずま通り店 新宿区歌舞伎町1-8-3良川ビル2階
TEL: 03-6205-5732



※ライオンに似て※申込自由※

※電気含むその他ライオンライオン取次業者からご案内
事前にご案内をお願いします！※対象物件あり



ペット飼育可能
小型犬・猫いずれか1匹
(成長時体長50cm以内)
※飼育時は敷金プラス1ヶ月(預かり)
退去時: 消費税・建具清掃費49,500円(税込)
借主様負担となります。

■物件概要

- 名称 / HY's Vigor 墨田 (ハイズ ヴィガー墨田)
- 所在地 / 東京都墨田区墨田1丁目15番3号
- 構造 / 鉄筋コンクリート造 地上5階建て
- 竣工 / 2017年8月
- 交通 / 東武スカイツリーライン『東向島』駅徒歩4分
東武スカイツリーライン『鐘ヶ淵』駅徒歩10分

■賃貸条件

- 礼金 / 1ヶ月
- 敷金 / 0ヶ月
- 更新料 / 新賃料1.5ヶ月分
- 火災保険 / 18,000円
- 条件 / 文書事務手数料 5,500円(税込)
鍵交換費用 27,500円(税込)
振替事務手数料 330円(税込) /月
短期解約違約金有り(1年未満1ヶ月)
ステージ安心サポート24 19,800円(税込)
- その他 / 保証会社加入のこと
保証人不要プランご相談可能
※学生プラン有り: 初回保証料 10,000円~
月額保証料 700円
※保証会社利用しない場合は、敷金2ヶ月
※別途留学生プラン有(連帯保証人不要)

~ご利用保証会社~

エプスROOM ID・ルームバンクインシュア
★留学生プラン 初回: 毎月支払い合計額の100~120%*
(最低保証料 50,000円)
※初回 120%の場合、we chat pay/ 銀聯カードでの決済可
月額保証料 700円
※別途、賃料+管理費の2%の手数料がかかります。
外国人サポートプラン利用料 10,800円/年(初年度より)
※初期費用のお支払いにクレジットカード決済をご利用可
※法人様契約の際の諸条件は別途お問い合わせください

※参考写真

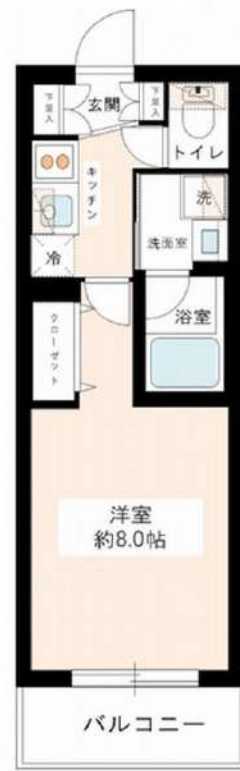
~設備~

- *TVモニター付オートロック
- *2口ガスシステムキッチン
- *独立洗面化粧台
- *ウォシュレット
- *浴室換気暖房乾燥機
- *室内洗濯防水バ
- *インターネット・Wi-Fi無料 (C-five)
- *他回線不可
- *エアコン1基
- *防犯カメラ
- *24時間セキュリティシステム(セントラル警備)
- *BS/CS110°アンテナ
- *宅配BOX・メールBOX
- *敷地内ゴミ置き場(24時間ゴミ出し可能)
- *駐輪場(無料/要ステッカー)
- *支払い方法や空き状況は要確認
- *ICチップ付き非接触キー
- *エレベーター1基



【募集条件】

号室	賃料	間取り	専有面積	現況
305	88,000円	1K	25.38㎡	12/21退去予定
管理費 8,000円				



図面と現況が異なる場合は、現況優先と致します



グロース本所吾妻橋 401

墨田区本所3-12-4

RC造 地上7階建て (2013年6月築)

賃料: 93,000円 / 管理費10,000円

敷金: 1ヶ月(ペット飼育時2ヶ月/償却1ヶ月)

礼金: ゼロ

総合保険サポート: 1,000円/月

緊急駆け付けサポート: 15,000円(税別)

鍵交換代金: 30,000円(税別)

保証会社: 初回/月額賃料等の50%~ 年/10,000円

※上記枠内の費用必須

※賃料が15日以降の場合、前家賃が必要です(例外あり)

その他条件等

先行契約優先 法人契約可能

外国籍の方、入居可能 / 海外居住者・留学生の審査OK

外国籍の方 賃料=(賃料・管理費の合計額)に変更

外国籍の方 保証会社エポス(初回100%・月次3%)
保証金1ヶ月追加(解約時償却)

(緊急連絡先 / 日本国内・母国 1名ずつ必要)

包括保険利用可 / 借家人賠償1000万円以上のもの

短期解約違約金の設定あり

(1年以内2ヶ月 / 2年以内1ヶ月)

共用部

駐車場・バイク置場・駐輪場あり

空き状況、使用方法、使用料については下記
共用部管理会社にお問い合わせください。

共用部管理会社 : 日神管財㈱
03-6360-2081

外観



GROWS
Honjo Azumabashi

間取り

1K / 25.43㎡
(洋室7.3帖)



最寄り駅

都営浅草線 本所吾妻橋駅 徒歩8分

東武伊勢崎線 とうきょうスカイツリー駅 徒歩11分

契約期間/更新

契約期間: 2年(普通賃貸借契約)

更新: 新賃料1ヶ月分 更新事務手数料: 20,000円(税別)

現況

空室 / 入居時期: 12月下旬 / 内見: 現地対応

室内

※広告有効期限 2025年2月末まで※ご入居の際は使用細則を十分に理解しご使用いただけます。※現況と図面に差異がある場合現況を優先します。



エントランス



仕様 / 制限

ペット飼育可(犬/猫1匹まで) / インターネット無料(無料wifi/ルーター不要)

モニター付オートロック・ドアツアロック・ディンプルキー・角部屋

システムキッチン・2口ガスコンロ・レンジフード・フローリング

バス/トイレ別・ウォシュレット・浴室乾燥機・室内洗濯機置場・独立洗面台

エアコン・クローゼット・バルコニー・火災報知機・防犯カメラ

宅配BOX・エレベーター・BS・CS・24時間ゴミ出可



新宿本店 新宿区新宿3-21-4新宿ニューワールド1階
TEL: 03-6279-2032



みずべや
水商売のお部屋



あずま通り店 新宿区歌舞伎町1-8-3良川ビル2階
TEL: 03-6205-5732

ZOOM両国 204

墨田区両国2-2-6

RC造 地上11階建て (2017年7築)

賃料：106,000円 / 管理費：10,000円

敷金：1ヶ月(ペット飼育時2ヶ月/償却1ヶ月)

礼金：ゼロ

総合保険サポート：1,000円/月

緊急駆け付けサポート：15,000円(税別)

鍵交換代金：30,000円(税別)

保証会社：初回/月額賃料等の50%～ 年/10,000円

※上記枠内の費用必須

※賃料が15日以降の場合、前家賃が必要です
(例外あり)

その他条件等

先行契約優先 法人契約可能

外国籍の方、入居可能 / 海外居住者・留学生の審査OK

外国籍の方 賃料=(賃料・管理費の合計額)に変更

外国籍の方 保証会社エポス(初回100%・月次3%)

保証金1ヶ月追加(解約時償却)

(緊急連絡先 / 日本国内・母国 1名ずつ必要)

包括保険利用可 / 借家人賠償1000万円以上のもの

短期解約違約金の設定あり

(1年以内2ヶ月 / 2年以内1ヶ月)

共用部

駐車場・バイク置場・駐輪場あり

空き状況、使用方法、使用料については下記
共用部管理会社にお問い合わせください。

共用部管理会社： 勝トーションコミュニティ
0422-67-9314



ZOOM
Ryugoku

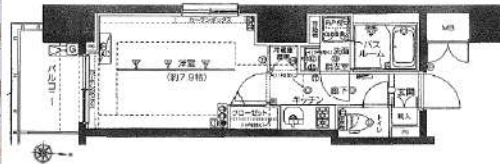
室内

※広告有効期限 2025年2月末まで※ご入居の際は使用細則を十分に理解しご使用いただけます。※現況と図面に差異がある場合現況を優先します。



間取り

1K 26.612㎡ (洋室7.9帖)



最寄り駅

JR総武線 両国駅 徒歩6分

都営大江戸線/新宿線 森下駅 徒歩10分

都営大江戸線 両国駅 徒歩11分

契約期間/更新

契約期間：2年(普通賃貸借契約)

更新：新賃料1ヶ月分 更新事務手数料：20,000円(税別)

現況

空室 / 入居時期：11月中旬 / 内見：現地対応

エントランス



仕様 / 制限

ペット飼育可(犬/猫1匹まで) / インターネット無料

モニター付きオートロック・ドアツーロック・ディンプルキー

システムキッチン・2口ガスコンロ・レンジフード・フローリング

バス/トイレ別・浴室乾燥機・ウォシュレット・独立洗面台・室内洗濯機置場

火災報知機・バルコニー・クローゼット・エアコン

宅配BOX・エレベーター・CATV・BS・CS・24時間ゴミ出可・防犯カメラ



新宿本店 新宿区新宿3-21-4新宿ニューワールド1階
TEL: 03-6279-2032



みずべや
水商売のお部屋



あずま通り店 新宿区歌舞伎町1-8-3良川ビル2階
TEL: 03-6205-5732

貸マンション

両国駅

ブオンサンヴァレンティノー 3-A

間取り
1K

専有面積
25.84㎡

築年月
2018年04月

定期借家

チェックポイント！

主要採光面：南向き、事務所使用不可、楽器不可、角部屋、B・T別、浴室乾燥機、トイレ、温水洗浄便座、洗面所、洗面所独立、ガスコンロ可、2口コンロ、システムキッチン、家具付き、家電付、室内洗濯機置場、洗濯機置場、給湯、都市ガス、フローリング、都市ガス給湯、エアコン、インターネット対応、インターネット使用料無料、オートロック、モニタ付オートロック、モニタ付インターホン、エレベーター、宅配BOX



物件種目	貸マンション
最寄駅	両国
間取タイプ	1K
賃貸条件	賃料 114,000円 礼金1ヶ月 敷金なし 保証金なし

物件所在地	東京都墨田区千歳2丁目 14-12		
交通	J R 総武・中央緩行線 両国 徒歩8分		
建物	建物名	ブオンサンヴァレンティノー 3-A	
	構造・規模	鉄骨造 8階建/3階部分	
	使用部分積	25.84㎡	
間取内訳			
築年月	2018年04月	契約期間	2年
管理費等	11,000円/月 共益費なし 雑費なし		
駐車場			
現況	居住中 2024年12月28日退去予定	入居可能時期	2025年1月中旬予定
設備	B・T別、浴室乾燥機、トイレ、温水洗浄便座、洗面所、洗面所独立、ガスコンロ可、2口コンロ、システムキッチン、家具付き、家電付、室内洗濯機置場、洗濯機置場、給湯、都市ガス、フローリング、都市ガス給湯、エアコン、インターネット対応、インターネット使用料無料、オートロック、モニタ付オートロック...		
保険等	要		
備考	<p>■建交代33,000円■退去時クリーニング代55,000円■事務手数料22,000円■退去時精算手数料5,500円(撤去給水時)■リフト代2,200円/月■SBI少額定期預金800円/月■指定貸付保証加入(保証料100%)■資料等引き落とし料330円/月■家具家電撤去費用27,500円(家具家電無し契約を希望の場合)■短期解約違約金:賃料1ヶ月分(1年未満)■モバイルw-1 F1(50GB)付■免泊・再泊倍率による利用及びそれに伴う広告等は一切無し■法外で保証会社加入無しの場合、敷金1ヶ月分を審査通過後、可成り現金で返却となります。</p> <p>■事務所・SOHO利用禁止■外国の方:G TN加入要(海外審査OK)■保証料:賃料総額100% 月次手数料2,330円(税込)■エクセレントシリーズ 事務手数料:22,000円 退去時精算手数料:5,500円 室内清掃費用:55,000円 リフト代:2,200円/月 SBI少額定期預金:800円/月 免泊料:新賃料1ヶ月 貸付保証:加入要 初貸保証料:総賃料の100% 更新料:20,000円/年毎 建交代等:有 33,000円- 利用駅1:新谷江戸線 徒歩8分 利用駅2:都営新宿線 徒歩18分</p>		

新宿本店 新宿区新宿3-21-4新宿ニュータワービル1階
TEL: 03-6279-2032



みずべや
水商売のお部屋



あずま通り店 新宿区歌舞伎町1-8-3良川ビル2階
TEL: 03-6205-5732

新築分譲賃貸マンション
ユリカロゼ東向島

新築！角部屋！敷金礼金なし！Wi-Fi使用料無料！

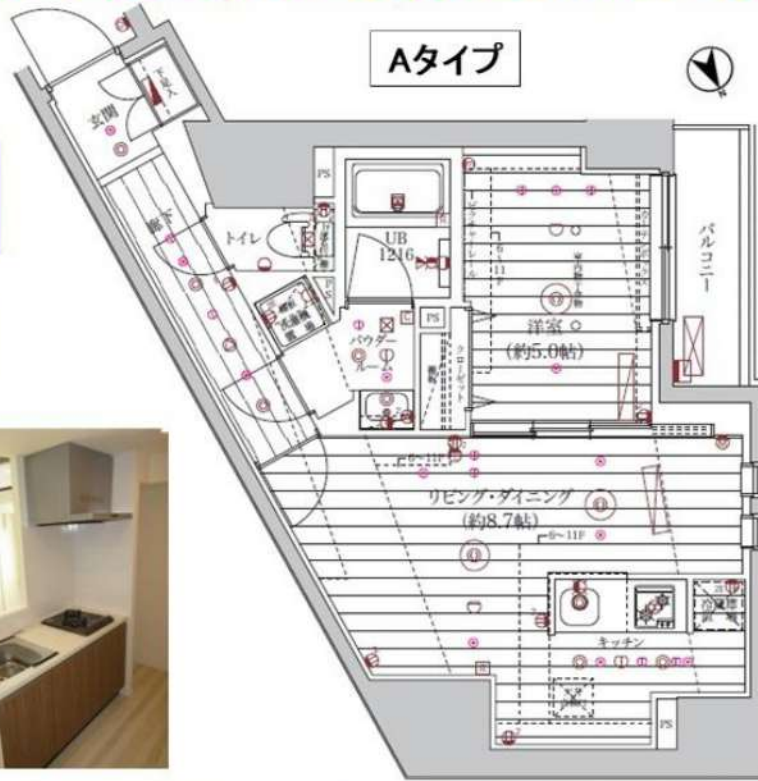


Wi-Fi
使用料無料

二人
入居可



♪ペット相談可
※猫or小型犬2匹まで



【設備】

- ★敷地内ごみ置き場 ★防犯カメラ ★宅配ボックス
- ★オートロック ★ディンプルキー ★24時間セキュリティ
- ★独立洗面化粧台 ★温水洗浄付暖房便座 ★エアコン完備
- ★システムキッチン ★2口ガスコンロ ★浴室暖房換気乾燥機

号室	タイプ	間取り	面積	賃料	共益費	入居日
201	A	1LDK	43.29㎡	134,500円	15,000円	即日
301	A	1LDK	43.29㎡	135,000円	15,000円	即日
401	A	1LDK	43.29㎡	135,500円	15,000円	即日
501	A	1LDK	43.29㎡	136,000円	15,000円	即日
601	A	1LDK	43.29㎡	136,500円	15,000円	即日
701	A	1LDK	43.29㎡	137,000円	15,000円	即日
801	A	1LDK	43.29㎡	137,500円	15,000円	即日
901	A	1LDK		申込み済		即日
1101	A	1LDK		申込み済		即日
1201	A	1LDK		申込み済		即日



- 【物件概要】◆住居表示/東京都墨田区東向島6-64-5 ◆構造規模/鉄筋コンクリート造地上12階建
◆交通/京成押上線「八広」駅徒歩5分・東武伊勢崎線「東向島」駅徒歩8分 ◆施工/2024年2月 ◆総戸数/42戸
- 【備考】◆保証会社必須(全保連60%) ◆火災保険 24,000円(2年) ◆アクセス24 12,000円(税別・初回のみ)
◆バイク置場 平置き5台(1,800×700) ◆駐輪場 49台(スライドラック式)

敷金:なし 礼金:なし 更新料:新賃料の1ヶ月分のみ
ペット飼育時:1匹につき礼金1ヶ月追加
※解約予告1ヶ月前(書面による通知必要)

※図面と現況が異なる場合、現況を優先とします。 ※2年以内の解約は違約金(賃料等の2ヶ月分)が発生します。 ※電波状況がキャリア毎に異なるためご自身でご確認ください。 ★内見現地対応★

新宿本店 新宿区新宿3-21-4新宿ニューワールド1階
TEL:03-6279-2032



みずべや
水商売のお部屋



あずま通り店 新宿区歌舞伎町1-8-3良川ビル2階
TEL:03-6205-5732