

貸マンション

尻手駅

ルーブル川崎(ルーブルカワサキ) 904

間取り
1K

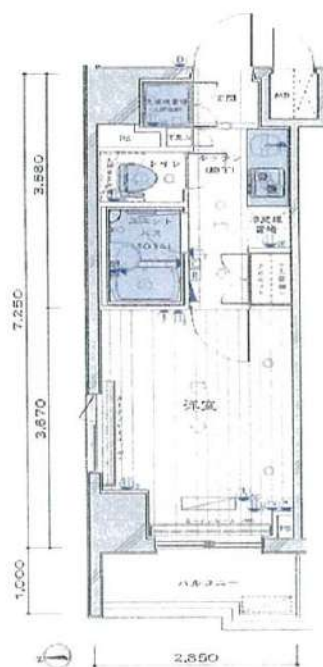
専有面積
20.66㎡

築年月
2013年09月



チェックポイント!

主要採光面：西向き,保証人不要,分譲タイプ,最上階,シャワー,浴室乾燥機,トイレ,温水洗浄便座,ガスコンロ付,2口コンロ,システムキッチン,クローゼット,シューズボックス,都市ガス,フローリング,オートロック,エレベーター,宅配BOX



物件種目	貸マンション
最寄駅	尻手
間取タイプ	1K
賃料条件	賃料 68,000円
	礼金1ヶ月 敷金なし 保証金なし

物件所在地	神奈川県川崎市幸区南幸町3丁目71		
交通	J R南武線 尻手 徒歩7分		
建物	建物名	ルーブル川崎(ルーブルカワサキ) 904	
	構造・規模	RC 9階建/9階部分	
	使用部分積	20.66㎡	
	間取内訳	洋室6・K2	
築年月	2013年09月	契約期間	2年
管理費等	10,000円/月 共益費なし 雑費なし		
駐車場	なし		
現況	空家	入居可能時期	相談
設備	シャワー,浴室乾燥機,トイレ,温水洗浄便座,ガスコンロ付,2口コンロ,システムキッチン,クローゼット,シューズボックス,都市ガス,フローリング,オートロック,エレベーター,宅配BOX		
保険等	不要		
備考	短期解約違約、指定の引越業者あり。ネット別途契約、設備充実のマンションです。図面と現況が異なる場合は、現況が優先となります。更新事務手数料、5000円(税別)。クリーニング代【賃料1ヶ月(税別)】、退去時別途。株式会社じいろサポート24(火災保険付き)月額2,000円(税別)。契約事務手数料：5,500円 室内消毒代：16,500円 更新料：新賃料1.5ヶ月 賃貸保証：加入要(初回)総賃料の80%~(月額)総賃料の1%~(決済サービス料)500円(税別)/月 鍵交換代等：有 33,000円~ 利用駅1：J R京浜東北・根岸線 川崎 徒歩14分 利用駅2：J R東海道本線 川崎 徒歩14分		

新宿本店 新宿区新宿3-21-4新宿ニュータワービル1階
TEL: 03-6279-2032



みずいべや
水商売のお部屋



あずま通り店 新宿区歌舞伎町1-8-3良川ビル2階
TEL: 03-6205-5732

M.Felice

住み替え応援システムRe・Room

家賃でポイントがたまる！
住み替えで使ってお得！

安心管理システム24時間管理

学生・女性にオススメ

☆洋室約8.5帖☆2口ガスコンロキッチン☆浴室乾燥機有り☆

☆浴室追焚機能☆オートロック☆

BBM-NET(インターネット月額基本使用料無料)



新生活応援
家具家電リース

【配達料無料】 【設置無料】 【撤去無料】

新生活をはじめるのに初期費用が心配？

	家具・家電 4点セット	家具・家電 10点セット
洋室	月額 5,500円	月額 9,900円
中室	月額 4,400円	月額 8,800円

※図面と現況が異なる場合には現況を優先とします。

■ACCESS

J R南武線 武蔵新城駅 徒歩11分

東急田園都市線 溝の口 徒歩25分 東急バス 新作 乗車17分 徒歩6分

J R南武線 武蔵溝ノ口 徒歩25分

103号室

賃料 82,000円

管理費 3,000円

敷金 0ヶ月 礼金 1ヶ月

■OUTLINE

間取り	1K	タイプ	専有面積	32.29㎡
入居日	2024年12月下旬	内見	内見不可	12/13 退去予定
「木下の賃貸」友の会費 1,980 円(税込) /月額				
所在地	神奈川県川崎市高津区新作6丁目4-24			
構造	重量鉄骨造	規模	3階建1階	
竣工日	2017年12月	総戸数	18戸	
駐輪場	有り	空き	要確認	
駐車場	有り	空き	要確認	
駐車場賃料	16,500 円/月額(税込)	駐車場礼金及び仲介手数料	それぞれ1ヶ月	
ペット飼育	不可	ペット飼育の場合の敷金	—	
方位	西	ガス	都市ガス	
建物管理会社	株式会社木下の賃貸			

■LEASE CONDITION

契約期間	2年	更新料	新賃料	1.25 ヶ月
解約予告	1ヶ月前に文書で当社宛に通知			
鍵交換代	27,500 円(税込)	消毒代	26,400 円(税込)	
定額ルームクリーニング代	74,800 円(税込)			

■EQUIPMENT

オートロック	○	洗濯機置場	○	バルコニー	○
エレベーター	○	浴室乾燥機	○	CATV	○
TVEーター付きインターフォン	○	洗濯機能付暖房便座	○	BSアンテナ	○
宅配ボックス	○	追い焚き	○	CSアンテナ	○
ガスコンロ	○	居室床材フローリング	○	カーシェアリング	○
IHクッキングヒーター	○	エアコン	○		
独立洗面台	○	浄化槽	○		

※保証会社利用必須です。木下グループをご利用の場合、初回保証料80%と月額550円(税込)の利用手数料、また2年毎に20,000円の継続保証委託料が必要です。※CATV、インターネット等対応物件の場合、利用時は別途契約、費用がかかります。※契約時に定額ルームクリーニング代として63,800円(税込)～(お部屋の広さにより異なります)です。※BBM-NET対応物件の場合、月額基本使用料は無料ですが、オプションサービスには別途費用がかかります。※駐車場契約の場合は礼金1ヶ月・仲介手数料1ヶ月分発生致します。※契約時に除菌消毒代が発生致します。※入居者補償制度あり※木下の賃貸友の会加入必須。月額1,980(税込)円～/法人プラン月額990円(住まいのトラブル緊急サポートのみ) ※12ヵ月未満の解約時、賃料1ヵ月分の違約金が御座います。

備考

新宿本店 新宿区新宿3-21-4新宿ニートワークビル1階
TEL: 03-6279-2032



みずべや
水商売のお部屋



あずま通り店 新宿区歌舞伎町1-8-3良川ビル2階
TEL: 03-6205-5732

貸マンション

川崎駅

MAXIV川崎(マキシヴカワサキ) 602

間取り
1K

専有面積
22.40㎡

築年月
2020年12月



チェックポイント!

バイク置場空無駐輪場空無主要採光面：南向き事務所使用不可、楽器不可ベットの相談保証人不要ルームシェア不可単身者限定分譲タイプ24時間換気システム、1T重脱対応物件、B・T別シャワー浴室乾燥機、トイレ、温水洗浄便座、洗面所洗面所独立ガスコンロ付、2口コンロ、システムキッチン、収納スペース、クローゼットシューズボックス、照明器具、室内洗濯機置場、洗濯機置場、給湯都市ガス、フローリングエアコン、C.S.B.S端子、MMコンセントインターネット対応、インターネット使用料無料、ダブルロックドアオートロック、モニター付インターホン、ディンプルキー、防犯カメラ、24時間セキュリティ、バルコニー、エレベーター完備BOX



物件種目	貸マンション
最寄駅	川崎
間取タイプ	1K
賃料	87,500円
貸賃条件	礼金1ヶ月 敷金なし 保証金なし

物件所在地	神奈川県川崎市幸区中幸町1丁目 54-7		
交通	J R京浜東北・根岸線 川崎 徒歩9分		
建物	建物名	MAXIV川崎(マキシヴカワサキ) 602	
	構造・規模	RC 10階建/6階部分	
	使用部分積	22.40㎡	
	間取内訳		
築年月	2020年12月	契約期間	2年
管理費等	4,000円/月 共益費なし 雑費なし		
駐車場	空無		
現況	居住中	入居可能時期	2025年1月中旬予定
設備	B・T別シャワー浴室乾燥機、トイレ、温水洗浄便座、洗面所洗面所独立ガスコンロ付、2口コンロ、システムキッチン、収納スペース、クローゼット、シューズボックス、照明器具、室内洗濯機置場、洗濯機置場、給湯都市ガス、フローリング、エアコン、C.S.B.S端子、MMコンセント、インターネット...		
保険等	要 2年15,000円		
備考	更新料：新賃料 1ヶ月 賃貸保証：加入要 初回保証料 4.0% 他保証会社有 鍵交換代等：有 22,000円～ クレジット決済：初期費用可		

新宿本店 新宿区新宿3-21-4新宿ニュータワービル1階
TEL: 03-6279-2032



みずべや
水商売のお部屋



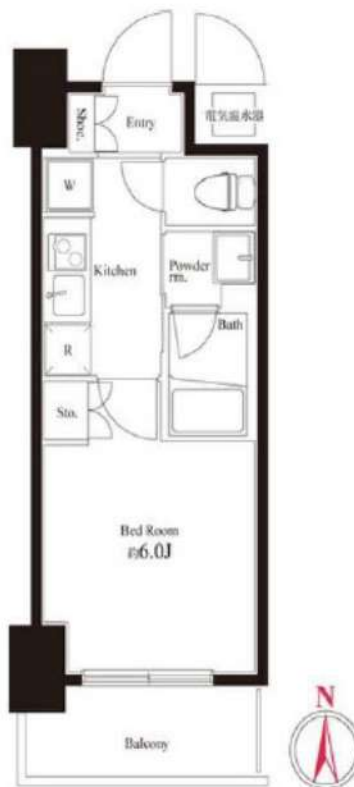
あずま通り店 新宿区歌舞伎町1-8-3良川ビル2階
TEL: 03-6205-5732

RENECAT導入済物件★消臭抗菌効果が半永久持続
★家具・家電付賃貸へ変更可★すぐお住まいになれます

Access

東急東横線
「武蔵小杉」 駅徒歩 10分

湘南新宿ライン
「武蔵小杉」 駅徒歩 6分



0624 号室 専有面積 20.44㎡

間取 1K

賃料 95,000 円/月

共益費 15,000 円/月

物件概要

所在地 / 神奈川県川崎市中原区中丸子246-1
構造・規模 / 鉄筋コンクリート造 6階建
総戸数 / 185 戸
築年月 / 2016年06月01日
入居日 / 2025年01月28日

契約条件

敷金0ヶ月・礼金0ヶ月

SC保証システム利用料:家賃総額55%(最低金額5.5万円)
保証人有プラン:家賃総額の30%(最低金額3万円)
24Hサポート料22,000円/1年・鍵交換代22,000円
室内抗菌処理代17,600円事務手数料11,000円
当社指定火災保険(ジック)加入の事(別途費用)
※賃料口座引落し(口座振替手数料有)
普通賃貸借1年契約(更新型)※
※1、2回目の更新時5%の賃料改定あり。更新料は1回のみ。
2回目以降の更新料は無い為、安心して永くお住まいいただけます
※オール電化

24時間安心サポート

設備のトラブルに24時間365日の受付体制

医療健康サービス24

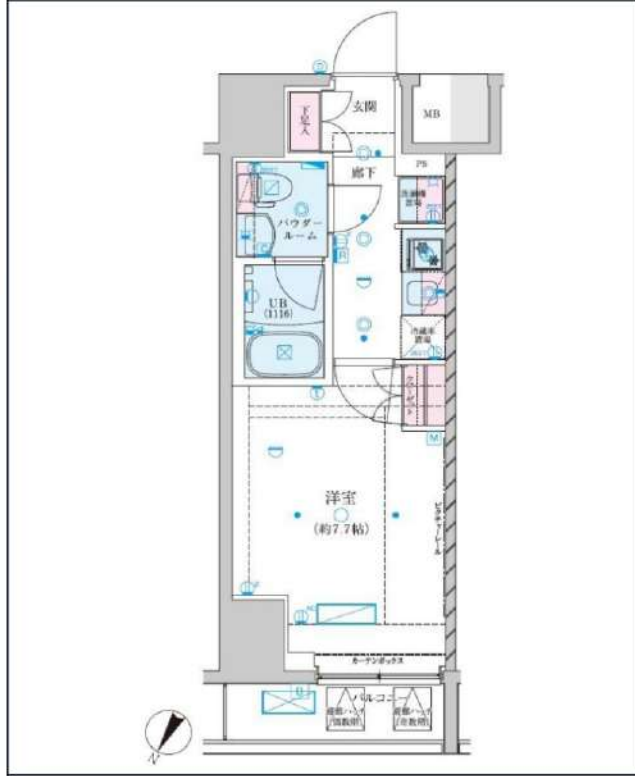
看護師が24時間365日相談可※満足条件有

※図面と現況が異なる場合、現況優先とさせていただきます。
※退去時清掃費用、更新時更新費用等がございます。

- スタイリッシュな外観タイル貼り
- 24時間マンションセキュリティ
- 共用部防犯カメラ設置
- カラーTVモニター付オートロック
- 天井埋込型スピーカー(フルトーン)
- 洋室エアコン標準装備
- オリジナルシステムキッチン
- 2口IHコンロ
- バスルームとトイレを独立
- 温水シャワートイレ
- 玄関に全身が映せる姿見ミラー
- ★雨天・冬は必須!浴室換気乾燥暖房機
- 収納便利なクローゼット
- トール型シューズBOX
- インターネット利用可(別途費用)
- BS/110°CS(別途費用)
- 機械式駐車場(空き条件等含め要確認)
- バイク置場(空き条件等含め要詳細確認)
- 駐輪場(空き条件等含め要詳細確認)
- ペット可(敷金1ヶ月追加)1匹小型のみ



ジェノヴィア川崎VII



新築	都市ガス	独立洗面台	インターネット 使用料無料	システムキッチン	宅配ボックス	駐輪場	バイク置き場	浴室乾燥機	ウォシュレット	オートロック	洗濯機室内
エアコン	ペット相談	二人入居相談	防犯カメラ	エレベーター	バス・トイレ別	コンロ2口	フローリング	バルコニー	礼金0	角部屋	24Hゴミ置き場

※現況と図面に相違がある場合は、現況優先となります。

JR京浜東北線「川崎」徒歩10分
JR南武線「川崎」徒歩10分
京急本線「京急川崎」徒歩11分

号室	賃料
1314	98,500円

管理費	10,000円		
敷金	0ヶ月	礼金	0ヶ月
その他費用	ハウスクリーニング38,500円(退去時)、契約事務手数料11,000円(入居時)		
所在地	〒210-0015 神奈川県川崎市川崎区南町15-5		
構造・階建	RC 13階部分 / 15階		
築年月	2024年10月	専有面積	25.73㎡
間取り	1K	開口向き	北西
契約期間	普通借家2年	更新料	1ヶ月(新賃料)
保険	更新事務手数料		
保証会社	ルームバンク(グ) 保証料(初回契約時)40%、保証料(月額)2700円、※月額保証に保険、駆けつけ費用含む ※外国籍の場合、初回保証料100% 年毎10,800円		
退去予定日	入居時期	即入居可	
備考	・1年未満の解約は短期解約違約金有⇒賃料、管理費総額1ヶ月分 ・解約予告2ヶ月前 ・水商売の方 保証会社+保証人+契約時ルームクリーニング代必須 ・ペット飼育の場合、敷金1ヶ月増額/解約時償却&初回保証料+20%(敷金解約時償却に原状回復費用は含まれません) ・外国籍学生での申込の場合、契約時に敷金1ヶ月増額+ルームクリーニング代必須 ・法人契約の場合、敷金1ヶ月増額		

・BS/CS(要確認) ・インターネットWi-Fi無料(要確認) ・駐輪場:無料/バイク置き場:敷金1ヶ月/駐車場:敷金1ヶ月(要空確認) ・退室前の申込みは先行契約となります
 ・民泊不可 ・契約時、緊急連絡先の身分証写し提出必須 ・保険料は保証会社によって変更がございます

駐輪場等の空き確認はこちらへ→ 株式会社グッドコム 03-5338-0160

新宿本店 新宿区新宿3-21-4新宿ニュータワービル1階
TEL: 03-6279-2032



みずべや
水商売のお部屋



あずま通り店 新宿区歌舞伎町1-8-3良川ビル2階
TEL: 03-6205-5732

新築貸マンション

川崎駅

クレイシアIDZ川崎 1003

間取り
2K

専有面積
25.56㎡

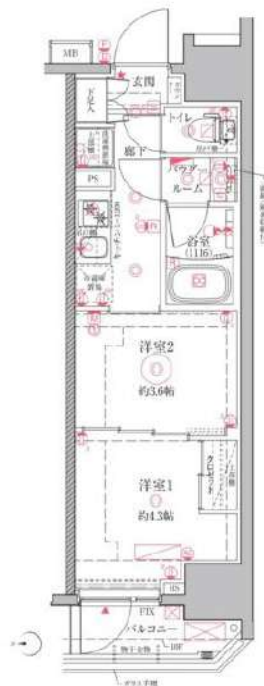
築年月
2024年10月



新築

チェックポイント！

主要採光面：西向き,二人入居可, B・T別,浴室乾燥機,温水洗浄便座,洗面所独立,ガスコンロ付,2口コンロ,室内洗濯機置場,都市ガス,インターネット使用料無料,モニタ付オートロック,防犯カメラ,バルコニー,エレベーター,宅配BOX



物件種目	新築貸マンション
最寄駅	川崎
間取タイプ	2K
賃料条件	賃料 115,000円
	礼金1ヶ月 敷金1ヶ月 保証金なし

物件所在地	神奈川県川崎市幸区中幸町3丁目26-25		
交通	J R京浜東北・根岸線 川崎 徒歩5分		
建物	建物名	クレイシアIDZ川崎 1003	
	構造・規模	RC 10階建/10階部分	
	使用部分積	25.56㎡	
	間取内訳	洋室3.6 / 洋室4.3 / K2.5	
築年月	2024年10月	契約期間	2年
管理費等	12,000円/月 共益費なし 雑費なし		
駐車場			
現況	完成済	入居可能時期	即時
設備	B・T別浴室乾燥機,温水洗浄便座,洗面所独立,ガスコンロ付,2口コンロ,室内洗濯機置場,都市ガス,インターネット使用料無料,モニタ付オートロック,防犯カメラ,バルコニー,エレベーター,宅配BOX		
保険等	要 2年20,000円		
備考	※365日以内の解約の場合、短期解約違約金 賃料(管理費込)1ヶ月分 ※更新事務手数料:新賃料の0.5ヶ月分 ※ルームクリーニング代(退去時支払)48,400円(税込) FAST ASSIST24/月額:850円(税込) 保険料:20,000円 2年解約予告:1ヶ月前 FAST ASSIST24/月額:850円/月 更新料:新賃料1ヶ月 賃貸保証:その他 利用駅1:J R南武線 川崎 徒歩5分 利用駅2:京急本線 京急川崎 徒歩12分		

新宿本店 新宿区新宿3-21-4新宿ニューターワビル1階
TEL: 03-6279-2032



みずべや
水商売のお部屋



あずま通り店 新宿区歌舞伎町1-8-3良川ビル2階
TEL: 03-6205-5732