

分譲マンション

ドルチェ東京 向島貳番館

803 号室

専有面積

20.45 m² / 1K

賃料等

賃料 70,000 円
管理費 12,000 円

交通

京成押上線「京成曳舟」駅 徒歩2分
東武伊勢崎線「曳舟」駅 徒歩6分

◆物件概要 - Out Line -

所在地	東京都墨田区東向島2丁目49-10		
構造/規模	鉄筋コンクリート造 / 9 階建て		
竣工年月	2008年3月	退去予定日	-
現況	空室	入居時期	即時

◆賃貸条件 - Rental conditions -

契約期間	2年間(普通建物賃貸借契約)		
礼金	1ヶ月	敷金	0ヶ月
更新料	新賃料の1ヶ月		
更新手数料	10,000円(税別)		
保証会社	株式会社ジャックス(初回50%+月額総賃料の1%)		
保険会社	株式会社AIG(月額:1,000円)		
違約金等	1年以内の解約で月額総賃料の2ヶ月分		
解約予告	2ヶ月前		
鍵交換代	35,000円(税別)		
24サポート	Concierge24:月額1,000円(税別) ・法人契約の規定等、ご相談ください。 ・生活保護・外国籍のご相談可能です。 但し、礼金2ヶ月・敷金1ヶ月積み増し。		
その他			

◆設備/仕様 - Facility -

共用部			
●	オートロック	●	宅配ボックス
●	防犯カメラ	●	駐車場
	24時間セキュリティ		駐輪場
	エレベーター	●	バイク置き場
●	敷地内ゴミ置き場		内廊下設計
	24時間ゴミ捨て可		二重床・二重天井
専有部			
●	エアコン	●	クローゼット(収納スペース)
●	2口コンロ	●	シューズボックス
●	モニター付インターホン		独立洗面台
	ダブルロックドア		浴室換気乾燥暖房機
	インターネット	●	温水洗浄機能付暖房便座

※新築時もしくは募集開始時から設備が変更となっている場合がございます。特にインターネット環境やその他共用部分の設備仕様につきましては、仲介業者様並びにお客様ご自身で今一度ご確認ください。
※募集図面と現地現況が異なる場合は現地現況を優先、本物は現況貸し出しとなります。

【建物管理会社】 JR西日本住宅サービス株式会社
問い合わせ先: 06-6734-4225



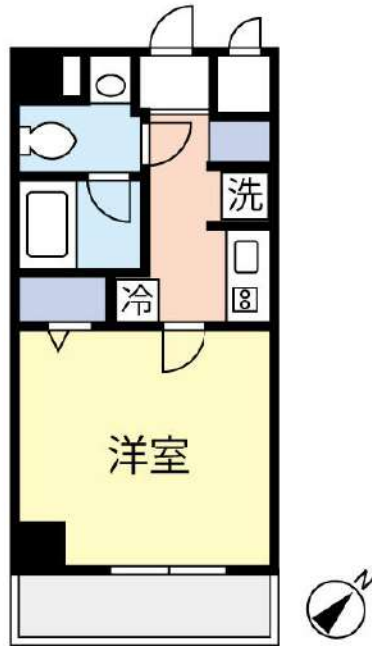
※ 市場状況によって、本物件の賃貸条件等が予告なく変更となる場合がございます。予め、ご了承ください。

広告掲載日: 2024年11月15日 / 広告有効期限: 2024年11月30日

新宿本店 新宿区新宿3-21-4新宿コートビル1階 TEL: 03-6279-2032
 みずいばや 水商売の白部屋
 あずま通り店 新宿区歌舞伎町1-8-3良川ビル2階 TEL: 03-6205-5732

貸マンション

間取り **1K** 専有面積 **21.43㎡** 築年月 **2007年03月**



チェックポイント!

この図面は物件情報の一部を抜粋して掲載しております。(現況優先) 入居日・引渡日変更や付帯条件、別途料金等が発生する場合がありますのでご確認ください。

- 主要採光面：南東向き ● B・T別 ● 浴室乾燥機 ● トイレ ● 温水洗浄便座 ● 洗面所 ● 洗面台 ● 洗面所独立 ● 2口コンロ ● 収納スペース ● シューズボックス ● エアコン ● オートロック ● モニタ付インターホン ● バルコニー ● エレベーター ● 宅配BOX

最寄駅	押上駅
間取タイプ	1K
賃貸条件	賃料 73,000円
	礼金 1.5ヶ月 敷金なし 保証金なし

物件所在地	東京都墨田区向島2丁目16-7		
交通	東京メトロ半蔵門線 押上 徒歩9分		
建物	建物名	アランシア押上(アランシアオシアゲ) 0203	
	構造・規模	RC 8階建/2階部分	
	使用部分積	21.43㎡	
	間取内訳		
築年月	2007年03月	契約期間	2年
管理費等	なし 共益費15,000円/月 雑費なし		
駐車場			
現況	居住中	入居可能時期	2025年2月上旬予定
設備	B・T別,浴室乾燥機,トイレ,温水洗浄便座,洗面所,洗面台,洗面所独立,2口コンロ,収納スペース,シューズボックス,エアコン,オートロック,モニタ付インターホン,バルコニー,エレベーター,宅配BOX		
保険等	要 2年18,000円		
備考	※入居可能日はあくまで予定です※1年未満の解約の場合、違約金1ヶ月※2年未満の解約の場合、違約金0.5ヶ月※クリーニング費用(退去時):38,500円(税込)※解約予告:45日前★敷金ゼロキャンペーン(ルームクリーニング費用は退去時支払いになります)★退去前は先行契約のみ★建物管理:(株)合人社計画研究所 東京中央支店:03-5201-3383★担当:長田 GVサポート24:16,500円 契約事務手数料:13,200円 更新料:新賃料1.5ヶ月 賃貸保証:加入要・ベーシック2プラン(連帯保証人不要)・月額総賃料の50%(以降総賃料の1.5%/月)※キャンパスプラン初回15,000円(以降総賃料の1.5%/月) 鍵交換代等:有 33,000円〜		

新宿本店 新宿区新宿3-21-4新宿ニューワークビル1階
TEL:03-6279-2032



みずいべや
水商売のお部屋



あずま通り店 新宿区歌舞伎町1-8-3良川ビル2階
TEL:03-6205-5732

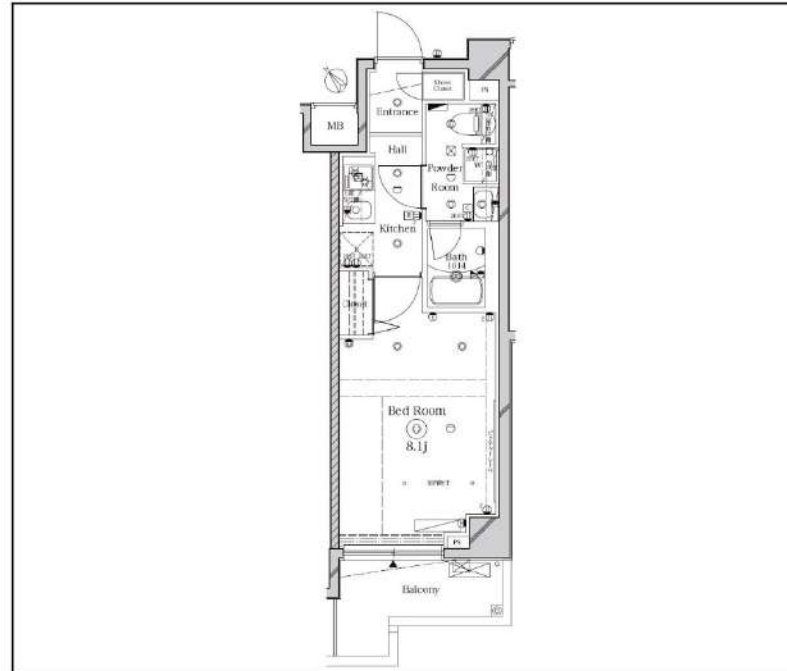
Raffistar押上

206

東武亀戸線「小村井」徒歩5分

ペット相談可能!(敷金1ヶ月償却)

間取り	1K		
賃料	79,500円		
管理費/共益費	10,000円		
条件	敷金:0ヶ月 / 礼金:1ヶ月		
所在地	東京都墨田区文花2丁目13-2		
構造/階建/所在階	RC / 6階 / 2階部分		
専有面積	25.55㎡		
築年数	2017年11月		
契約期間	普通借家 / 1年		
更新料	0.5ヶ月(新賃料)	更新事務手数料	0.275ヶ月税込み
保険情報	10,000円 / 1年	解約予告	2ヶ月前
退去予定日	2025年2月1日	入居時期	2025年2月中旬
保証会社	東京A ^o トモト保証、保証料(初回契約時)50%、保証料(月額)1%、月額プラン(月額賃料総額の3%) / 初回・年間保証料なしも選択可		
その他費用	契約事務手数料:3,300円(入居時)、鍵交換代:27,500円(入居時)、消臭除菌代:8,800円(入居時)、あんしんサポートα(1年間):16,500円(年額)		
設備	オートロック、防犯カメラ、宅配ボックス、駐輪場、バイク置場、専用ゴミ置き場、エレベーター1基、インターネット使用料無料、TVモニター付きインターフォン、エアコン、浴室乾燥機、温水洗浄便座、暖房便座、コンロ2口、洗面化粧台、グリル、クローゼット、下駄箱、室内洗濯機置き場、バス・トイレ別室、ベランダ・バルコニー、システムキッチン、24H換気システム、		
備考	解約通知:2ヶ月前、1年未満解約の場合賃料1ヶ月分の違約金あり、空き予定の物件は先行契約、退去時クリーニング費用:借主負担、駐車場・駐輪場の空き状況等は下記共用部のお問い合わせ先へご確認ください		
共用部の問合せ先	株式会社STAR合人社 03-5201-3383		



- オートロック
- エレベーター
- エアコン
- Wi-Fi 無料
- ペット相談
- 宅配ボックス
- 浴室乾燥機
- クローゼット
- 専用ゴミ置き場
- コンロ2口
- 温水洗浄便座
- バス・トイレ別
- 洗濯機置場室内
- システムキッチン
- 24H換気システム
- フローリング

物産・内見・入居申込は
「リアルタイム」Web受付

ITANDI BB

ARTESSIMO SALIRE

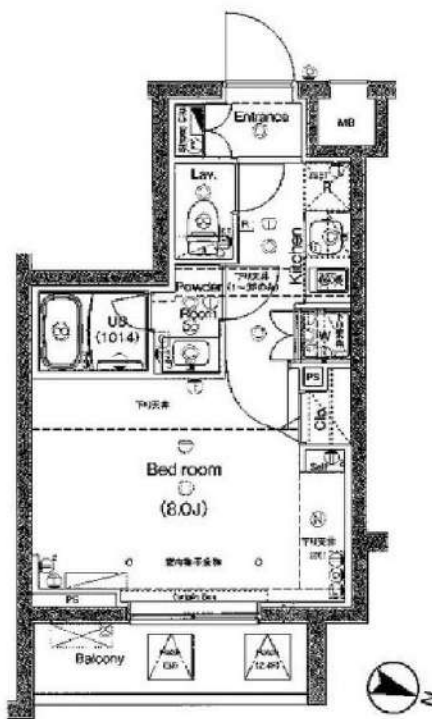
号室	賃料
306	82,500円

分譲賃貸マンション



※写真はイメージです。
 ※インターネットは建物管理会社へご確認ください
 ※民泊利用禁止※
 ※先行申込物件
 ※ペット飼育禁止

- 保証会社加入必須
- 新日本信用保証
 - ①初回賃料総額4.0% (年額1万円)
 - ②初回賃料総額8.0% (年額無)
 - ③学生プラン初回3万円4年間年額無 (5年目~年額1万円) ※要学生証コピー
口座振替手数料 216円 (税込) /月
 - クレディセゾン
 - ①初回賃料総額4.0% (年額1万円更新)
※賃料(管理費込)が15万円以上年額1.4万円
 - ②学生プラン初回1.5万円年額1万円 ※要学生証コピー



図面が現状と異なる場合は現状優先とします。
 更新料:新賃料の1ヶ月分

管理費	15,000円		
敷金	1ヶ月	礼金	1ヶ月
所在地	東京都墨田区 京島1丁目17-3		
交通	京成押上線 京成曳舟 徒歩5分 東武亀戸線 曳舟 徒歩6分 京成押上線 押上 (スカイツリー前) 徒歩8分		
構造	鉄筋コンクリート(RC造) 5階建		
専有面積	25.25㎡	開口部方位	東
総戸数	33戸	間取り	1K
築年月	2016/04	契約期間	2年
入居日	即		
設備等	都市ガス, 公共下水, 宅配BOX, バス・トイレ別, 浴室乾燥機, 室内洗濯機置き場, ガスコンロ, コンロ2口, バルコニー, エレベーター, エアコン, 独立洗面台, 防犯カメラ, 温水洗浄便座, モニタ付オートロック, ゴミ置場, インターネット接続可, シリンダーキー (ディンプル), ダブルロックキー		
備考	※365日以内の解約の場合、短期解約違約金 賃料(管理費込) 1ヶ月分 ※更新事務手数料: 新賃料の0.5ヶ月分 ※ルームクリーニング代(退去時支払): 48,400円(税込) FAST ASSIST24/月額: 850円(税込) 室内除菌消臭代: 5,500円(税込) 鍵交換料: 30,800円(税込) 保険料: 20,000円 2年 解約予告: 2ヶ月前		

新宿本店 新宿区新宿3-21-4新宿ニュータウンビル1階
 TEL: 03-6279-2032



みずべや
 水商売のお部屋



あずま通り店 新宿区歌舞伎町1-8-3良川ビル2階
 TEL: 03-6205-5732

ハーモニーレジデンス東京イーストコア#005 304

物件種別	間取り	賃料	管理費等
マンション	1K	84,500円	15,000円

ペット可 高級分譲賃貸マンション 7.1帖で広々!ウォークインクローゼット、独立洗面台やモニター付きインターホンなど設備充実!

ペット可 高級分譲賃貸マンション 7.1帖で広々!ウォークインクローゼット、独立洗面台やモニター付きインターホンなど設備充実!



敷金/保証金	0円	礼金/権利金	84,500円
敷引/償却金	0円	更新料	1.5ヶ月(新賃料)
更新事務手数料			
その他費用			
物件所在地	東京都墨田区京島1丁目47-12		
交通	京成押上線 京成曳舟駅 徒歩2分 東武スカイツリーライン 曳舟駅 徒歩9分 都営浅草線 押上駅 徒歩17分		
間取り詳細			
構造	鉄筋コンクリート 3階 / 9階建		
面積	25.50㎡	向き	南西
築年月	2016年4月	契約期間	普通借家契約 2年
退去日		入居時期	2025年1月10日
駐車場	駐輪場 バイク置き場		
設備	浴室乾燥, ガス給湯, バス・トイレ別, CS, シャワー, 2口コンロ, ガスキッチン, 温水洗浄便座, エアコン, 洗面所独立, 室内洗濯機置場, 押入, BS, ウォークインクローゼット, モニタ付オートロック, システムキッチン, クローゼット, フローリング, トイレ有, ガスコンロ, ユニットバス, バス有, シューズボックス, 洗面化粧台, TVインターホン, デザイナーズ, エレベーター, 外壁タイル張り, 宅配BOX		
入居諸条件	ペット可, 事務所不可, 二人入居可		
損害保険	要 22,000円(2年)		
保証会社	可 保証会社必須~50%(最低保証料5万円)		
備考	<ul style="list-style-type: none"> ■入居中サポート/21450円 ■抗菌代/17600円 ■事務手数料/11000円 ■保証会社必須~50%(最低保証料5万円) ■保険/22000円 ■鍵費用/22000円 ■契約期間(2年普借) ※違約金有 ☆AZPの賃料+1万円でスーパーゼロプラン適用★0 ■ペット飼育時条件有 		

※図面と異なる場合は現況を優先となります。

新宿本店 新宿区新宿3-21-4新宿ニューワールドビル1階
TEL: 03-6279-2032

みずべや
水商売のお部屋

あずま通り店 新宿区歌舞伎町1-8-3良川ビル2階
TEL: 03-6205-5732

貸マンション

本所吾妻橋駅

ガリシア本所吾妻橋 South(ガリシアホンジョアズマバシサウス) 504

間取り
1K

専有面積
27.06㎡

築年月
2020年05月

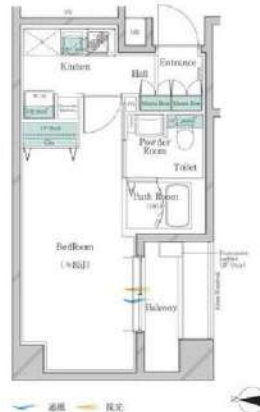


角部屋 南向 内廊下
インターネット・Wi-Fi無料

チェックポイント！

バイク置場有、駐輪場有、主要採光面：南向き、社宅可、SOHO使用可、ペット相談小型犬可、猫可(敷金1ヶ月追加が必要です)、二人入居可、デザイナーズ、外観タイル張り、常時ゴミ出し可能分譲タイプ、角部屋、24時間換気システム、閑静な住宅街、B・T別、シャワー、シャワールーム、浴室暖房、浴室乾燥機、トイレ、温水洗浄便座、洗面所、洗面台、洗面所独立、ガスコンロ付、ガスコンロ可、2口コンロ、システムキッチン、収納スペース、全居室収納、クローゼット、シューズボックス、人感センサー付照明、ダウンライト、室内洗濯機置場、洗濯機置き場、室内物干し、給湯都市ガス、フローリング、冷暖房、エアコン、全居室エアコン、CS、BS端子、MMコンセントインターネ。

ガリシア本所吾妻橋South D



物件種目	貸マンション
最寄駅	本所吾妻橋
間取タイプ	1K
賃料条件	賃料 99,000円 礼金1ヶ月 敷金なし 保証金なし

物件所在地	東京都墨田区本所4丁目29-17		
交通	都営浅草線 本所吾妻橋 徒歩8分		
建物	建物名	ガリシア本所吾妻橋 South(ガリシアホンジョアズマバシサウス) 504	
	構造・規模	RC 7階建/5階部分	
	使用部分積	27.06㎡	
	間取内訳	洋 8.5	
築年月	2020年05月	契約期間	2年
管理費等	なし 共益費13,000円/月		
駐車場			
現況	居住中 2025年01月04日退去予定	入居可能時期	2025年1月中旬予定
設備	B・T別、シャワー、シャワールーム、浴室暖房、浴室乾燥機、トイレ、温水洗浄便座、洗面所、洗面台、洗面所独立、ガスコンロ付、ガスコンロ可、2口コンロ、システムキッチン、収納スペース、全居室収納、クローゼット、シューズボックス、人感センサー付照明、ダウンライト、室内洗濯機置場、洗濯機置き場...		
保険等	費 2,200円		
備考	火災保険は引当金24時間掛け付け、賃貸サービス等が付帯した入居者様への安心サービス「BR1プライムサービス」への加入が必須となります。(月額2,200円)お申込は「イタジジB」よりお手続きください。更新手数料：新賃料0.5ヶ月 弊社では先行契約のみ受付可能となっております。ご賃貸保証①ジャックス②エポスカード③エコポイントインシチュア(WARLUS保証)：前期合計家賃10.0%、2%/月、敷金追加1ヶ月※年明け更新料無し※特別優待の方は利用可能です。※海外審査も可能な保証は株式会社A.R.L.I.Sが保証となる保証制度となります。④ホームバンクインシチュア※にじむインシチュア※⑤は信販系でない保証会社となります。詳細はATTBまでお問い合わせください。BR1プライムサービス：2,200円/月 更新料：新賃料1ヶ月 賃貸保証：加入要(個人)①株式会社ジャックス[VICCS-ONE] 初回合計家賃5.0%、1%/月、1.0、5.00円/年※株式会社エポスカード[ROOM ID] 初回合計家賃5.0%、1.5%/月、年間更新料無し※法人契約も可 退去換代等：有 38,500円- 利付戻し：東京メトロ有楽町線 上野駅12分 利付戻し：東京伊勢崎線 大塚駅とうきょうスカイツリー 徒歩9分		

新宿本店 新宿区新宿3-21-4新宿ニュータウンビル1階
TEL: 03-6279-2032



みずべや
水商売のお部屋

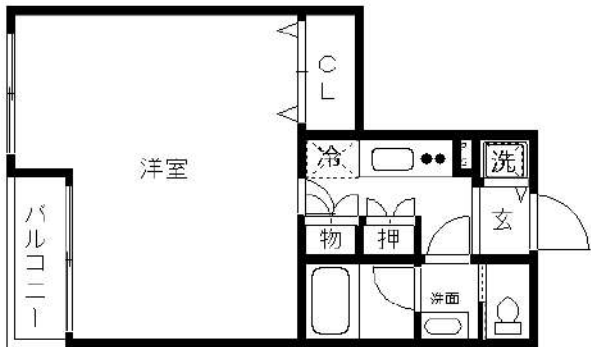


あずま通り店 新宿区歌舞伎町1-8-3良川ビル2階
TEL: 03-6205-5732

※入居審査柔軟・海外審査もOKです！

プレール・ドゥーク浅草 402 号室

家具家電付きプランあり



ネット固定無料



※図面と異なる場合は現況を優先となります。
※別部屋の写真の場合もございます。

物産・内見・入居申込は
「リアルタイム」Web受付

ITANDI BB

- ITANDI BBにアクセス
- この物件を検索
- 内見/申込ボタンを押すだけ



※媒介物件に関してはレイズのみ掲載中。



【家具家電付き契約/月額賃料+5,000円】

※家具・家電基本内容※

- テレビ ■テレビボード
- 冷蔵庫 ■洗濯機
- 掃除機 ■電子レンジ
- デスク ■チェア
- カーテン ■ベッド

ネット固定無料

※海外審査もOKです！（海外向け保証会社有）
※入居審査柔軟に対応いたします！



※家具家電は、メーカーサイズ等一部変更となる場合がございます

種目	マンション	
地区	東京都墨田区東駒形1丁目1-5	
間取	1K	
賃料条件	賃料	100,000 円
	敷金	- 礼金 1ヶ月
交通	都営浅草線 浅草駅 徒歩5分 東京メトロ銀座線 浅草駅 徒歩7分 都営大江戸線 蔵前駅 徒歩7分	
建物	構造・規模	鉄筋コンクリート造 10 階建
	専有面積	25.6 m ²
	方角	南東

築年月	2012年11月	契約期間	定期借家 2年 再契約料:新賃料1ヵ月
管理費	10,000 円		
その他費用	鍵交換代30,000円(税別) 契約時クリーニング代50,000円(税別) 短期違約:半年未満総賃料2ヶ月分 1年未満総賃料1ヵ月分		
建物設備	オートロック、エアコン、室内洗濯機置き場、収納、モニター付きインターホン、バス・トイレ別、浴室乾燥機、自転車置き場		
入居時期	ITANDI BB 参照		
保険	1年更新6,000円・CASA利用の場合:2年更新13,000円		
保証会社	①DASA:初回保証料50%/月額更新料1.6%(口座振替料込) ②日本セーフティ(保証人有)初回保証料50%(保証人無)初回保証料80% 月額保証料400円+口座振替料440円 ③K-net:初回保証料50%/年更新1万円(口座振替料550円) 【海外審査など外国人向家賃保証】 GTN初回保証料70%~(プランにより変動)		
備考	その他 保証会社多数提携有です。 家具家電のセット内容変更などご要望があれば、お気軽にお申し付けください。		

新宿本店 新宿区新宿3-21-4新宿ニューワールド1階
TEL: 03-6279-2032



みずべや
水産物のお部屋



あずま通り店

新宿区歌舞伎町1-8-3良川ビル2階
TEL: 03-6205-5732

貸マンション

間取り

1LDK

専有面積

40.02㎡

築年月

2006年12月



チェックポイント!

この図面は物件情報の一部を抜粋して掲載しております。(現況優先) 入居日・引渡日変更や付帯条件、別途料金等が発生する場合がありますのでご確認ください。

- 主要採光面：西向き ● B・T別 ● 追焚機能 ● 浴室乾燥機 ● トイレ ● 温水洗浄便座 ● 洗面所 ● 洗面台 ● 洗面所独立 ● 2口コンロ ● グリル ● 収納スペース ● ウォークインクローゼット ● シューズボックス ● エアコン ● オートロック ● モニタ付インターホン ● バルコニー ● エレベーター ● 宅配BOX

最寄駅	両国駅
間取タイプ	1LDK
賃貸条件	賃料 150,000円
	礼金1ヶ月 敷金なし 保証金なし

物件所在地	東京都墨田区緑1丁目4-9		
交通	都営大江戸線 両国 徒歩6分		
建物	建物名	グランヴァン両国II(グランヴァンリョウゴクツウ) 0605	
	構造・規模	RC 10階建/6階部分	
	使用部分積	40.02㎡	
	間取内訳		
築年月	2006年12月	契約期間	2年
管理費等	なし 共益費15,000円/月 雑費なし		
駐車場			
現況	居住中	入居可能時期	2025年1月下旬予定
設備	B・T別,追焚機能,浴室乾燥機,トイレ,温水洗浄便座,洗面所,洗面台,洗面所独立,2口コンロ,グリル,収納スペース,ウォークインクローゼット,シューズボックス,エアコン,オートロック,モニタ付インターホン,バルコニー,エレベーター,宅配BOX		
保険等	要 2年20,000円		
備考	※入居可能日はあくまで予定です※1年未満の解約の場合、違約金1ヶ月※2年未満の解約の場合、違約金0.5ヶ月※クリーニング費用(退去時):1,200円+税/㎡※解約予告:45日前★敷金ゼロキャンペーン(ルームクリーニング費用は退去時支払いになります)★退去前は先行契約のみ★建物管理:(株)大京アステージ:03-6757-3310★担当:長田 GVサポート24:16,500円 契約事務手数料:13,200円 更新料:新賃料1.5ヶ月賃貸保証:加入要・ベーシック2プラン(連帯保証人不要)・月額総賃料の50%(以降総家賃の1.5%/月)※キャンパスプラン初回15,000円(以降総賃料の1.5%/月)鍵交換代等:有33,000円~ 利用駅1:都営新宿線 森下 徒歩9分 利用駅2:JR総武・中央緩行線 両国 徒歩11分		

新宿本店

新宿区新宿3-21-4新宿ニューパークビル1階
TEL:03-6279-2032



みずべや
水商売のお部屋



あずま通り店

新宿区歌舞伎町1-8-3良川ビル2階
TEL:03-6205-5732