

複数路線利用可能・駅近物件！オートロック付きで安心のお部屋です♪



ラグジュアリーアパートメント三田慶大前 503

賃貸マンション



1K	専有面積	22.78㎡
賃料	93,000円	
管理費	12,000円	
礼金	1ヶ月	敷金 1ヶ月
入居時期	予定 2025年02月上旬	



※図面と異なる場合は現況を優先となります。
※賃料発生日は申込から原則2週間となります。

◆アクセス 都営三田線「三田（東京）」駅徒歩 5分

都営浅草線「三田（東京）」駅徒歩5分 山手線「田町（東京）」駅徒歩6分

◆物件概要

- ・住所/東京都港区芝5丁目 2-4
- ・構造/鉄筋コンクリート造地上階数 8階
- ・築年数/2004年1月
- ・駐車場/設備 有 ・駐輪場/ 設備 有 ・バイク置き場/設備 無 ※設備有の場合は要問い合わせ
- ・向き/東
- ・契約期間/普通借家契約 2年
- ・更新料/新賃料の 1.5 ヶ月+更新事務手数料16,500 円 (税込)

◆初期費用

- ①保証委託料/にじいろ◎月額保証料：賃料+管理費の1%※最低保証料1,000円 ◎初回保証委託料：賃料+管理費の80%
- ②決済手数料：毎月550円(税込)
- ③損害保険/有り 火災保険 24ヶ月 23,000円
- ④当月分分割賃料
- ⑤翌月分賃料
- ⑥その他費用/安心入居サポート (税込・必須) :22,000円 鍵交換費用 (税込・必須) :33,000円

◆入居諸条件

ペット(不可), ルームシェア(相談), 外国人入居(相談), 学生専用(相談), 楽器使用(不可), 高齢者(相談), 子供(不可), 事務所(不可), 性別(不問), 単身(可), 二人入居(相談), 法人(可), 未成年契約(不可)

◆設備

2F以上,オートロック,ティンフルギー,モニタ付オートロック,デザイナーズ,外壁タイル張り,メールボックス,24時間換気システム 2ロコンロ,B.S,C.S,インターホン,エアコン,ガス給湯,クローゼット,システムキッチン,シャワー,シューズボックス,トイレ有,ネット使用料不要,バス・トイレ別,バス有,フローリング,ユニットバス,温水洗浄便座,給湯,高速ネット対応,室内洗濯機置場,洗面台,暖房,浴室乾燥,エレベーター,宅配BOX,敷地内ゴミ置き場

◆備考

短期解約違約金有 (1年末満解約：賃料+管理費1.5ヶ月分)
2ヶ月前解約予告
先行申込可
法人契約の場合：礼金1か月追加で法人規定ご相談可能
契約時ルームクリーニング費用(税込)：44,000円
契約時エアコン内部洗浄費用(税込)：16,500円/台
ネット無料：ギガプライズ(全戸一括型、使用時の環境・状況により速度が低下する場合有)

◆周辺施設

- ・港三田クリニック
 - ・ひろこデンタルクリニック
 - ・まいばすけっと 芝5丁目店
 - ・ファミリーマート 芝五丁目店
- ※作成時データの為、現状とは異なる場合がございます。

新宿本店 新宿区新宿3-21-4新宿ニュータウンビル1階
TEL：03-6279-2032



みずべや
水商売のお部屋



あずま通り店 新宿区歌舞伎町1-8-3良川ビル2階
TEL：03-6205-5732

賃料	間取り	専有面積
109,000円	1K	35.04㎡

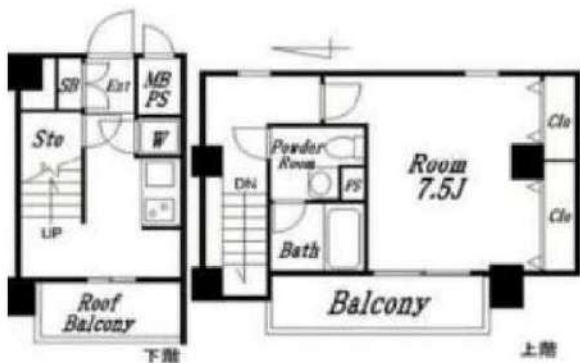
嬉しい、礼金なし物件 都営浅草線 大門駅 徒歩3分
 主要駅へのアクセスも良好！ 都営大江戸線 大門駅 徒歩3分

貸マンション

パレステュディオ浜松町 902号室



外観写真
イメージ



敷金	1ヶ月	礼金	—
管理費	12,000円	築年月	2002年9月
住所	港区浜松町1丁目11-14		
構造・階建	鉄筋コンクリート造 9階/10階建		
契約期間	普通借家2年	方位	北東
現況	退去予定 12/16	入居可能時期	相談

- 備考
- ・更新料：新賃料の1か月分
 - ・火災保険：20,000円 | 2年契約
 - ・鍵交換：30,000円(税別) ※種類により変動あり
 - ・24時間駆けつけサービス：15,000円(税別)/2年契約
 - ・入居時抗菌費用：12,000円(税別)
 - ・敷金がある場合、退去時1か月償却
 - ・保証会社利用料：初回50%～ ※1年毎10,000円
※別途収納手数料がかかる場合あり
 - ・契約事務手数料：3,000円 (税別)
 - ・図面と現況が異なる場合は現況優先とします
 - ・短期解約違約金有
半年未満:賃料2ヵ月分 半年以上1年未満:賃料1ヵ月分

- 設備情報
- キッチンタイプ:システムキッチン / コンロ:ガスコンロ付 /
 - コンロの口数:2口 / グリル / パストイレ:別室 / 浴室乾燥機 /
 - トイレ / 温水洗浄便座 / シャワー / 給湯 / 洗面所独立 /
 - 洗面所 / 洗面台 / エアコン / 洗濯機置き場:有り(室内) /
 - インターホン / オートロック / 防犯カメラ /
 - インターネット:対応 / 保証人:不要 / 二人入居:相談 /
 - 24時間換気システム / パルコニーの面数:1面 / 収納 /
 - クローゼット / シューズボックス

新宿本店

新宿区新宿3-21-4新宿ニュータワービル1階
TEL: 03-6279-2032



みずべや
水商売のお部屋

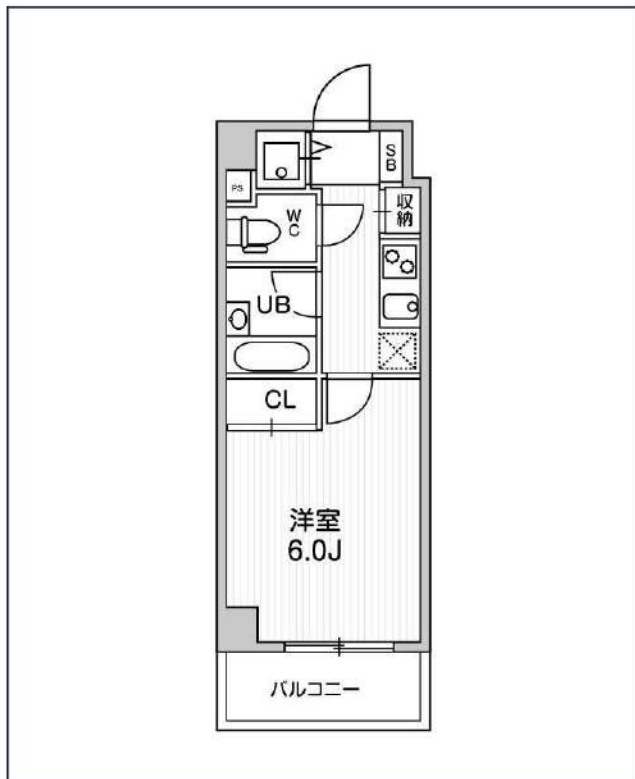


あずま通り店

新宿区歌舞伎町1-8-3良川ビル2階
TEL: 03-6205-5732

コンシェルシア新橋

JR山手線「新橋」徒歩2分
都営浅草線「新橋」徒歩3分
都営大江戸線「汐留」徒歩5分



号室	賃料
407	115,000円

共益費	12,000円		
敷金	115,000円	礼金	0円
所在地	東京都港区新橋4丁目19-4		
構造・階建	RC 4階部分 / 地上15階、地下0階		
築年月	2007年2月	総戸数	122
間取り	1K	専有面積	20.49㎡
契約期間	普通借家2年	開口向き	南東
保険		連帯保証人	指定しない

保証会社			
その他費用	鍵交換費用22,000円 税込、Goodプレミアムα 1,000円 税抜(月額)、住宅総合保険(フレックス)20,000円 非課税(入居時)、Goodプレミアムα登録料 2,000円/税抜(入居時)		

入居時期	2024年11月下旬	退去予定日	—
------	------------	-------	---

備考	■キャンペーン■FR1ヶ月(家賃のみ)、【FR利用時は、1年未満の解約は短期解約違約金+FR期間の違約金が発生します。】		
----	--	--	--

インターネット 使用料無料	オートロック	宅配ボックス	専用ゴミ置き場	浴室乾燥機	ウォシュレット	エレベーター	礼金0	洗面所独立	照明器具	グリル	洗濯機置場室内
バス・トイレ別	コンロ2口	システムキッチン	エアコン	24H換気システム	下駄箱	防犯カメラ	光ファイバー	集合ポスト	フローリング	ベランダ/バルコニー	外観タイル張り

※現況と図面に相違がある場合は、現況優先となります。

新宿本店 新宿区新宿3-21-4新宿ニューターワビル1階
TEL: 03-6279-2032



みずばや
水商売のお部屋



あずま通り店 新宿区歌舞伎町1-8-3良川ビル2階
TEL: 03-6205-5732

貸マンション

芝公園駅

ガリシアレジデンス芝公園(ガリシアレジデンスシバコウエン) 304

間取り
1K

専有面積
25.53㎡

築年月
2015年02月



都心3区の物件！ 都心ならではの豊かさを享受

チェックポイント！

主要採光面：南向き社宅可保証人不要、二人入居可、2面採光、デザイナーズ、外観タイル張り、常時ゴミ出し可能、分譲タイプ、角部屋、24時間換気システム、周静な住宅街、B・T別、シャワー浴室暖房、浴室乾燥機、トイレ、温水洗浄便座、洗面所、洗面台、洗面所独立、ガスコンロ付、ガスコンロ可、2口コンロ、システムキッチン、収納スペース、全居室収納、クローゼット、シューズボックス、室内洗濯機置場、洗濯機置場、室内物干し、給湯、都市ガス、フローリング、冷暖房、エアコン、全居室エアコン、C S、B S端子、C A T V、M Mコンセント、インターネット対応、光ファイバー、インターネット使用料無料、ダブルロックドア、オートロック、モニタ付オートロック、モニタ付イ。



物件種目	貸マンション
最寄駅	芝公園
間取タイプ	1K
賃料条件	賃料 120,000円 礼金1ヶ月 敷金1ヶ月 保証金なし

物件所在地	東京都港区芝3丁目24-2		
交通	都営三田線 芝公園 徒歩3分		
建物	建物名	ガリシアレジデンス芝公園(ガリシアレジデンスシバコウエン) 304	
	構造・規模	RC 10階建/3階部分	
	使用部分積	25.53㎡	
	間取内訳	洋 8.3	
築年月	2015年02月	契約期間	2年
管理費等	なし 共益費13,000円/月		
駐車場			
現況	居住中 2024年12月26日退去予定	入居可能 時限	2025年1月中旬予定
設備	B・T別、シャワー浴室暖房、浴室乾燥機、トイレ、温水洗浄便座、洗面所、洗面台、洗面所独立、ガスコンロ付、ガスコンロ可、2口コンロ、システムキッチン、収納スペース、全居室収納、クローゼット、シューズボックス、室内洗濯機置場、洗濯機置場、室内物干し、給湯、都市ガス、フローリング、冷房、暖...		
保険等	要 2,200円		
備考	火災保険及び地震24時間駆けつけ、鍵付サービス等が付帯した入居者様への安心サービス「BR1プライムサービス」への加入が必要となります(月額2,200円) お申込は「イタンジBB」よりお手続きください。更新前勝手敷料：前賃料0.5ヶ月 弊社では先行契約のみ受付可能となっております。＜賃料保証＞①ジャックスとエプスタカードのネットワークインシチュア(WARLUS保証)：初回合計家賃100%、2%/月、借入金額1ヶ月分を上限に前払し※※保証の方は利用可能です。※毎月家賃も可※本契約は株式会社WARLUSが貸主となる転貸借契約となります。②ホームリンクインシチュア※にしろインシチュア※※は借主様でない保証会社となります。詳細はATTBをご覧ください。BR1プライムサービス：2,200円/月 更新料：前賃料1ヶ月 賃料保証：加入要(個人)①株式会社ジャックス[VICS-ONE] 更新合計家賃50%、1%/月、10、500円/年※株式会社エプスタカード[ROOM ID] 初回合計家賃50%、1.5%/月、年間更新料無し※借入契約も可 建設費等：有 38,900円〜 利用限1：都営三田線 三田 徒歩3分 利用限2：都営大江戸線 赤羽橋 徒歩3分		

新宿本店 新宿区新宿3-21-4新宿ニュータワービル1階
TEL: 03-6279-2032



みずべや
水商売のお部屋



あずま通り店 新宿区歌舞伎町1-8-3良川ビル2階
TEL: 03-6205-5732

★分譲賃貸マンション★

〈コンシェルシア芝公園MASTER'S VILLA〉

間取

1LDK

号室

609

専有面積

51.11

FOR RENT / WOOC CO.,LTD.

総戸数 33 戸

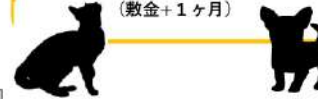


◆ウォークインクローゼット付き！荷物多めでも安心♪

◆ペット飼育可能！ ◆二人入居可能！

★ペット飼育可★

小型の犬or猫1匹迄
(敷金+1ヶ月)



□アクセス 都営三田線「芝公園」駅 徒歩5分

山手線・京浜東北線「田町」駅 徒歩10分

都営浅草線「三田」駅 徒歩6分

ゆりかもめ線「日の出」駅 徒歩11分

都営大江戸線「大門」駅 徒歩11分



□賃貸条件

賃料	253,000 円
管理費	15,000 円
礼金	1ヶ月
敷金	1ヶ月

□物件概要

名称	デュオステージ品川西大井
住所	東京都港区芝2-22-9
構造/規模	RC造地上14階建
種別	マンション
竣工年月	2011年9月

□その他

入居予定	・12月5日退去予定
更新料	・新賃料の1ヶ月分 ・更新事務手数料 20,000 円(税別)
保険	・家財総合保険 20,000 円(2年間) ・鍵交換代 ※任意 40,000 円(税別) ・コンシェルジュ24 2年間費用 20,000 円(税別)
その他	・解約予告 1ヶ月前 ・退去時ルームクリーニング代 入居者負担特約有 (退去時支払) ・ペット飼育時、敷金+1ヶ月。 原状回復費用全額入居者負担。

□保証会社

・保証会社利用 可能



【設備・仕様】

オートロック/ダブルロック	モニター付インターフォン	エレベーター	浴室乾燥機	浄水器一体型ハンドシャワー
エアコン	浴室暖房乾燥機	シューズボックス	フローリング	光ファイバー
バス・トイレ別	室内洗濯機置場	宅配ボックス	ミストサウナ	ウォークインクローゼット
3口IHコンロ	システムキッチン	ウォシュレット	都市ガス	床暖房

※図面と現況に相違がある場合、現況を優先させていただきます。必ず現地をご覧下さい。ネット環境は仕様が変わる可能性があります。設備に関わらずご契約されたい通信会社に契約可能が事前にご確認下さい。

①初回保証料：月額総賃料の30%+毎年10,000円
②初回保証料：8,000円+毎月月額総賃料の2%
※月額総賃料は賃料+管理費 ※7ヶ月引落手数料300円(税別)



新宿本店

新宿区新宿3-21-4新宿ニューターワビル1階
TEL: 03-6279-2032



みずのべや
水商売のお部屋



あずま通り店

新宿区歌舞伎町1-8-3良川ビル2階
TEL: 03-6205-5732