

総武線「亀戸」駅 徒歩12分 半蔵門線「押上」駅 徒歩10分  
東武亀戸線「小村井」駅 徒歩9分

FR :

# クレヴィスタ押上 202

東京都江東区亀戸3丁目39-9

構造 鉄筋コンクリート8階建

面積 25.60㎡

竣工 2019年3月

間取り 1R

退去予定日：2025/01/08

方角：北西



## セールスポイント

新生活を失敗せず、スタートさせたいならこちらの「クレヴィスタ押上」はいかがでしょう。収納はシューズボックス・クロゼットなど豊富なため、衣類や履き物の整理がしやすく便利です。賃貸物件です。室内環境も整っています。簡単に温度管理できるエアコン付きの物件。当社スタッフが地域の賃貸情報をご提供いたします。お客様のこだわりやご要望などございましたら、お気軽に当社へお問い合わせ下さい。

## スマートホーム

スマホアプリ「Space Core」で利用可。お部屋により設置されている機器が異なる場合や、非設置の物件もございますので現地をご確認ください。【機能】①スマートロック②温湿度センサー③室内防犯カメラ④赤外線家電操作機能⑤管理会社とのチャット機能など

※図面と現況が異なる場合は現況優先になります。



## ▼賃貸借条件

賃料	87,000円
共益費	15,000円
契約期間	2年
更新料	新賃料の1ヶ月
▼その他条件	
ペット	相談
法人	可
外国籍	留学生(語学/専/短) 敷金+1.5 社会人・大学生 敷金+1

※法人(保証会社不可):敷金+2ヶ月/礼金+2ヶ月  
※水・風可:敷金+1ヶ月  
※2人入居:敷金+1ヶ月  
※ペット:小型犬+1ヶ月/猫+1.5ヶ月(償却)  
※不動産業者入居不可(連保も不可)  
※民泊転貸禁止  
※先行申込可・先行契約不可

## ▼初期費用

敷金	0ヶ月
礼金	0ヶ月
保証:イ°スコ°	緊急連絡先40%
保証:ルームバンク 口振手数料¥330	緊急連絡先40%
保証:GTN	GTN 外国籍の方エポスグローバルプラン 総額家賃の100% +月次費用 総額家賃の2%
その他月額費用	リビングアシスト総合保険 800円
室内清掃費用	44,000円
鍵交換代	33,000円
その他初期費用	書類作成代: 11,000円
入居時期	予定2025年1月下旬

新宿本店

新宿区新宿3-21-4新宿ニューワールドビル1階  
TEL: 03-6279-2032



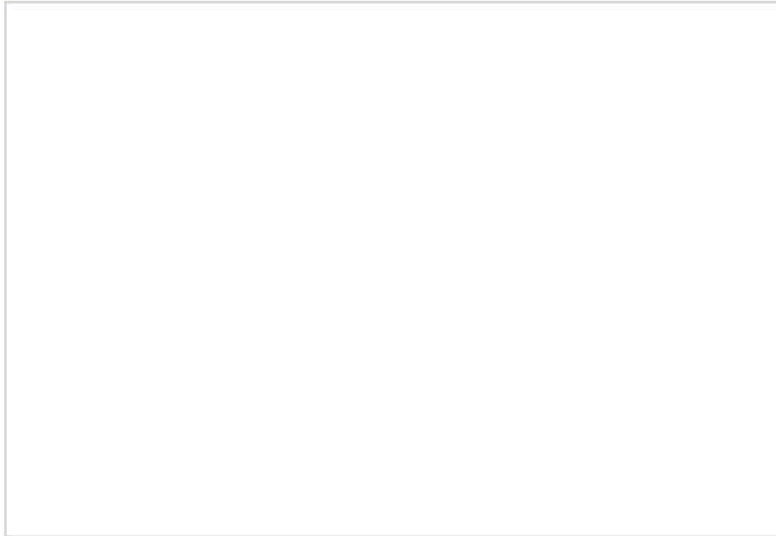
みずべや  
水商売のお部屋



あずま通り店

新宿区歌舞伎町1-8-3良川ビル2階  
TEL: 03-6205-5732

賃料	98,000円
共益費	10,200円
礼金	1ヶ月
敷金	1ヶ月
駐車場	
間取	1K
間取詳細	
専有面積	25.84㎡
構造・規模	RC 地上15階、地下0階 13階部分
築年月	2020年10月
開口方位	南



契約期間	2年（普通借家契約）
入居日	相談



所在地	東京都江東区亀戸4丁目20番12号
交通	JR中央・総武線 亀戸駅 徒歩8分

共有部設備
エレベーター(1基)、バイク置き場、バイク置き場

備考
・クリーニング代 m数×2,750円(税込)・鍵交換代 38,500円(関内のみ55,000円)・保証料 50%(月額)1.5%・安心クラブ入会金 5,500円 月額880円・更新料・契約事務手数料 10,000円・違約金設定あり・40㎡以上キャンセル料1か月分・ペット飼育可能物件のみ登録料・消毒費設定あり・火災保険 40㎡未満 18,000円 40㎡以上 22,500円

専有部設備
エアコン(1)、洗面所独立、洗濯機置き場(室内)



情報公開日	2024/11/16
-------	------------

※図面と異なる場合は現況を優先とします。

**新宿本店** 新宿区新宿3-21-4新宿ニュータウンビル1階 TEL: 03-6279-2032  

**みずべや** 水商売のお部屋  

**あずま通り店** 新宿区歌舞伎町1-8-3良川ビル2階 TEL: 03-6205-5732

間取り図



基本情報

住所	東京都江東区永代1丁目 14-27	号室	801
交通	1 東西線門前仲町駅 徒歩6分	間取り	1K
	2 都営大江戸線門前仲町駅 徒歩6分	広さ	壁芯21.86㎡
	3 京葉線越中島駅 徒歩13分	方角	北西
築年月	2011年4月	構造	SRC・12階建
現況	期日指定 2025年1月中旬		

賃料等

敷金	0ヶ月	礼金	1ヶ月
賃料	105,000円	再契約料	新賃料の1ヵ月
共益費	11,000円		

■鍵交換代16,500円 ■退去時クリーンコート代55,000円 ■事務手数料22,000円 ■退去時精算手数料5,500円 (最終請求時) ■リブクラブ2,200円/月 ■SBI少額短期保険800円/月 ■指定賃貸保証加入 (総賃料100%) ■賃料等引き落とし料330円/月 ■家具家電撤去費用27,500円 (家具家電無し契約を希望の場合) ■短期解約違約金: 賃料1ヶ月分 (1年未満) ■モバイルwifi (50GB)付 ■民泊・簡易宿泊による利用及びそれに伴う広告等は一切禁止 ■法人で保証会社加入無しの場合、敷金1か月 ■海外審査相談可 ■全物件先行契約になります。 ■事務所・SOHO利用禁止 ■外国籍の方: GTN加入要 (海外審査OK) 初回保証料: 賃料総額100% 月次手数料2,330円 (税込) ■エクセレントシリーズ

設備

エレベーター / 宅配ボックス / 家具・家電付 / カーテン付 / 冷蔵庫 / 電子レンジ / 洗濯機 / ベッド / テレビ / バストイレ別 / オートロック / 敷金不要 / 外国人可 / キャンペーン特集

建物内観



外観画像



SET UP賃貸 (家具・家電付き) 対応

[ 家具・家電付き基本内容 ] 条件をご確認下さい。

- TV ●冷蔵庫 ●レンジ
- ベッド ●デスク ●チェア
- カーテン ●その他備品

※物件により異なる場合がございます。詳しくはお問合せ下さい。

新宿本店 新宿区新宿3-21-4新宿ニュータウンワビル1階 TEL: 03-6279-2032



みずいべや 水商売のお部屋



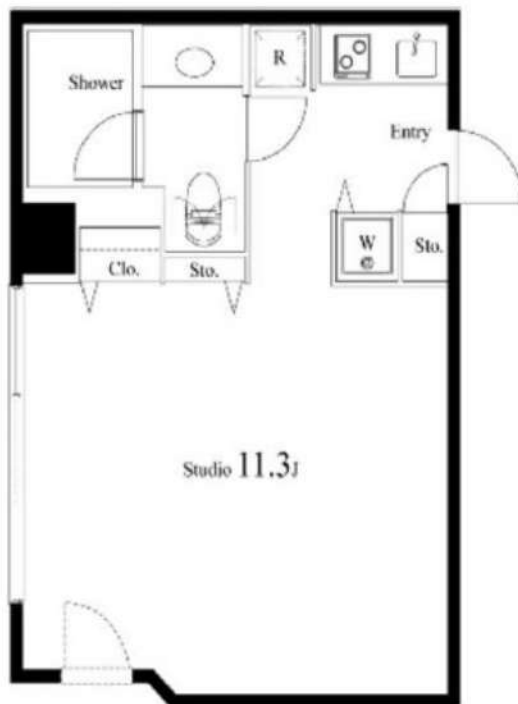
あずま通り店 新宿区歌舞伎町1-8-3良川ビル2階 TEL: 03-6205-5732

RENECAT導入済物件★消臭抗菌効果が半永久持続  
★家具・家電付賃貸へ変更可★すぐお住まいになれます

Access

東京メトロ半蔵門線  
「水天宮前」 駅徒歩 2分

東京メトロ日比谷線  
「人形町」 駅徒歩 5分



0803 号室 専有面積 30.88㎡

間取 1K

賃料 **119,000** 円/月

共益費 15,000 円/月

物件概要

所在地 / 東京都中央区日本橋蛸殻町1丁目38-16  
構造・規模 / 鉄骨鉄筋コンクリート造 12階建  
総戸数 / 55 戸  
築年月 / 2003年04月30日  
入居日 / 2025年01月31日

契約条件

敷金0ヶ月・礼金0ヶ月

保証システム利用料:家賃総額55%(最低金額5.5万円)  
24Hサポート料22,000円/1年・鍵交換代22,000円  
室内抗菌処理代17,600円事務手数料11,000円  
当社指定賃貸入居者総合保険加入の事(別途費用)  
※賃料口座引落し(口座振替手数料:月額550円)  
普通賃貸借1年契約(更新型)※  
※1、2回目の更新時5%の賃料改定あり。更新料は1回のみ。  
2回目以降の更新料は無い為、安心して長くお住まいいただけます  
※風・ホ・不可  
※給湯料金:共益費込/ガス個別契約不要

24時間安心サポート

設備のトラブルに24時間365日の受付体制

医療健康サービス24

看護師が24時間365日相談可※申込条件有

※図面と現況が異なる場合、現況優先とさせていただきます。  
※退去時清掃費用、更新時更新費用等がございます。

- TVモニター付オートロックシステム
- 共用部・エレベーター防犯カメラ
- 24時間マンションセキュリティ
- 床フロアタイル仕様
- 人感センサー付ライト
- 洋室エアコン標準装備
- オリジナルシステムキッチン
- 2口電化キッチン
- シャワールームとトイレを独立
- パウダールーム洗面台
- 室内洗濯機置場
- ダウンライト調光
- 収納便利なクローゼット
- トール型シューズBOX
- BSアンテナ(別途費用)
- CATV(別途費用)
- ★ネット使い放題(UCOM光)
- ↑速度等詳細はTel.0120-955-740
- 24時間受取可能宅配BOX
- 駐輪場(空き条件状況等、要詳細確認)



新宿本店 新宿区新宿3-21-4新宿ニューターワビル1階  
TEL: 03-6279-2032

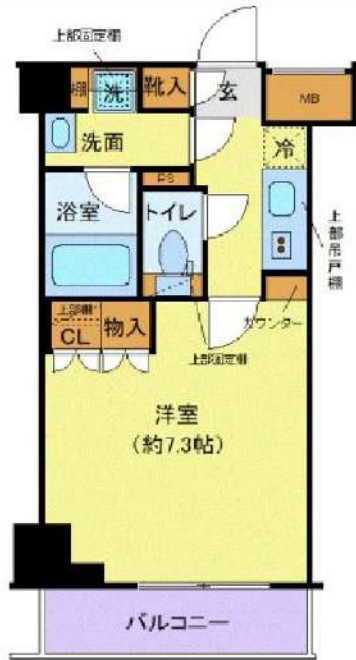


みずびや  
水商売のお部屋



あずま通り店 新宿区歌舞伎町1-8-3良川ビル2階  
TEL: 03-6205-5732

### 間取り図



### 基本情報

住所	東京都江東区大島5丁目 32-16	号室	707
交通	1 都営新宿線大島駅 徒歩2分	間取り	1K
	2 都営新宿線西大島駅 徒歩11分	広さ	壁芯25.42㎡
	3 総武線亀戸駅 徒歩20分	方角	東
築年月	2020年8月	構造	RC・7階建
現況	期日指定 2025年5月下旬		

### 賃料等

敷金	0ヶ月	礼金	1ヶ月
賃料	126,000円	再契約料	新賃料の1ヵ月
共益費	11,000円		

■鍵交換代33,000円 ■退去時クリーンコート代55,000円 ■事務手数料22,000円 ■退去時精算手数料5,500円 (最終請求時) ■リブクラブ2,200円/月 ■SBI少額短期保険800円/月 ■指定賃貸保証加入 (総賃料100%) ■賃料等引き落とし料330円/月 ■家具家電撤去費用38,500円 (家具家電無し契約を希望の場合) ■短期解約違約金: 賃料1ヶ月分 (1年未満) ■モバイルwifi (50GB)付 ■民泊・簡易宿泊による利用及びそれに伴う広告等は一切禁止 ■法人で保証会社加入無しの場合、敷金1か月 ■ペット可 (小型犬または猫1匹) ■ペット飼育時敷金1ヶ月追加 (退去時全額償却) ■ペット飼育申請手数料22,000円 (税込) ■海外審査相談可 ■全物件先行契約になります。 ■事務所・SOHO利用禁止 ■外国籍の方: GTN加入要 (海外審査OK) 初回保証料: 賃料総額100% 月次手数料2,330円 (税込) ■プレミアムシリーズ

### 設備

宅配ボックス / フローリング / 家具・家電付 / エアコン / ネット使用料不要 / TVインターホン / 分譲賃貸 / システムキッチン / 給湯 / バストイレ別 / 脱衣所 / 浴室乾燥機 / 温水洗浄便座 / 洗面所独立 / クロゼット / オートロック / 最上階 / 敷金不要 / 外国人可 / キャンペーン特集

### 建物内観



### 外観画像



### SET UP賃貸 (家具・家電付き) 対応

[ 家具・家電付き基本内容 ] 条件はご確認下さい。

- TV
- 冷蔵庫
- レンジ
- ペット
- デスク
- チェア
- カーテン
- その他備品

※物件により異なる場合がございます。詳しくはお問合せ下さい。



新宿本店

新宿区新宿3-21-4新宿ニュータウンビル1階  
TEL: 03-6279-2032



みずべや  
水商売のお部屋



あずま通り店

新宿区歌舞伎町1-8-3良川ビル2階  
TEL: 03-6205-5732



### 駅前仲町駅徒歩6分の築浅物件！セキュリティや設備充実です☆

1K	専有面積	25.32㎡
賃料	132,000円	
管理費	12,000円	
礼金	—	敷金 —
入居時期	予定 2024年01月下旬	

◆アクセス 東京メトロ東西線「駅前仲町」駅徒歩 6分  
都営大江戸線「駅前仲町」駅徒歩6分

- ◆物件概要
- ・住所/東京都江東区富岡2丁目 11-7
  - ・構造/鉄筋コンクリート造地上階数 11階
  - ・築年数/2023年1月
  - ・駐車場/要問い合わせ ・駐輪場/ 設備 有 ・バイク置き場/設備 無 ※設備有の場合は要問い合わせ
  - ・向き/西
  - ・契約期間/普通借家契約 2年
  - ・更新料/新賃料の 1 ヶ月

## GRAN PASEO駅前仲町Ⅱ 801

賃貸マンション



※図面と異なる場合は現況を優先となります。  
※賃料発生日は申込から原則2週間となります。

- ◆初期費用
- ①保証委託料/ジェイリース◎初回保証委託料：50% 月額保証料：1,000円
  - ②損害保険/有り 火災保険 24ヶ月 23,000円
  - ③当月分日割賃料
  - ④翌月分賃料
  - ⑤その他費用/ 安心入居サポート（税込・必須）:16,500円 鍵交換費用（税込・必須）:27,500円

- ◆入居諸条件
- ペット(不可), ルームシェア(相談), 外国人入居(相談), 学生専用(相談), 楽器使用(不可), 高齢者(相談), 子供(不可), 事務所(不可), 性別(不問), 単身(可), 二人入居(相談), 法人(可), 未成年契約(不可)

- ◆設備
- 2F以上,オートロック,ダブルロック,モニタ付オートロック,角住戸,デザイナーズ,防犯カメラ,メールボックス,24時間換気システム,2ロコンロ,B.S,C.S,インターホン,エアコン,ガスコンロ設備済,ガス給湯,クローゼット,システムキッチン,シューズボックス,トイレ有,ネット使用料不要,バス・トイレ別,バス有,フローリング,ユニットバス,温水洗浄便座,給湯,室内洗濯機置場,洗面化粧台,洗面所独立,洗面台,暖房,浴室乾燥,エレベーター,宅配BOX,敷地内ゴミ置き場

- ◆備考
- 短期解約違約金有（1年末満解約：賃料+管理費1ヶ月分）  
2ヶ月前解約予告  
先行申込可  
法人契約の場合：礼金1ヶ月追加で法人規定ご相談可能  
退去時ルームクリーニング費用(税込)：44,000円  
退去時エアコン内部洗浄費用(税込)：16,500円/台

★VR内見用QRコード★



- ◆周辺施設
- ・TSUTAYA 駅前仲町店
  - ・ｽｷﾞ薬局 江東富岡店
  - ・まいばすけっと 富岡八幡店
  - ・セゾングループ 江東冬木店
- ※作成時データの為、現状とは異なる場合がございます。

新宿本店

新宿区新宿3-21-4新宿ニートワビル1階  
TEL：03-6279-2032



みずばや  
水商売のお部屋

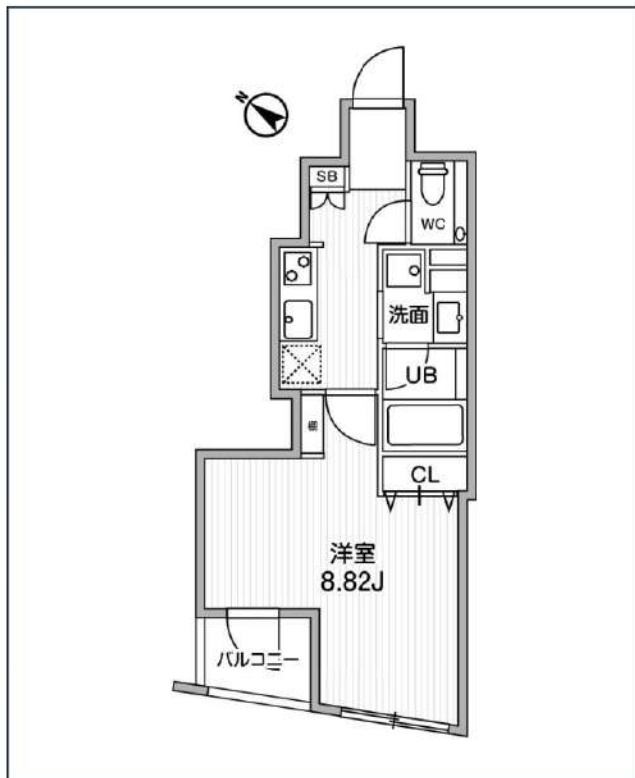


あずま通り店

新宿区歌舞伎町1-8-3良川ビル2階  
TEL：03-6205-5732

# FLUFFY日本橋浜町

都営新宿線「浜町」徒歩3分  
都営浅草線「東日本橋」徒歩6分



号室	賃料
1002	145,000円

共益費	15,000円		
敷金	145,000円	礼金	0円
所在地	東京都中央区日本橋浜町1丁目9-2		
構造・階建	RC 10階部分 / 地上10階、地下0階		
築年月	2022年8月	総戸数	28
間取り	1K	専有面積	30.18㎡
契約期間	普通借家2年	開口向き	南西
保険		連帯保証人	指定しない
保証会社			
その他費用	鍵交換費用24,200円 税込、Goodプレミアムα (24Hサポートのみ) 11,000円 税抜(入居時)、住宅総合保険(フレックス)28,000円 非課税(入居時)、Goodプレミアムα 登録料2,000円/税抜(入居時)		
入居時期	2025年1月下旬	退去予定日	—

インターネット 使用料無料	オートロック	専用ゴミ置き場	浴室乾燥機	追い焚き	ウォシュレット	エレベーター	礼金0	洗面所独立	照明器具	洗濯機置場室内	バス・トイレ別
コンロ2口	システムキッチン	エアコン	24H換気システム	下駄箱	光ファイバー	築2年以内	フローリング	バルコニー			

※現況と図面に相違がある場合は、現況優先となります。

新宿本店

新宿区新宿3-21-4新宿ニュータワービル1階  
TEL: 03-6279-2032



みずべや  
水商売のお部屋



あずま通り店

新宿区歌舞伎町1-8-3良川ビル2階  
TEL: 03-6205-5732