

プレミアムキューブ三田 401

ペット飼育可能！小型犬または猫、合計2匹まで！



賃貸条件	賃料 敷金	114,000円 1ヶ月	共益費 礼金	12,000円 1ヶ月
所在地	東京都港区芝1丁目13-10			
交通	都営三田線「三田」駅 徒歩7分			
	山手線「田町」駅 徒歩10分			
	ゆりかもめ「日の出」駅 徒歩10分			
種別	賃貸マンション	構造	鉄筋コンクリート	
規模	地上11階建て/4階部分		間取	1K
専有面積	26.40㎡		築年数	2010年5月
入居可能日	相談(2024/11/29退去予定)		現況	居住中
更新料	新賃料の1.5ヶ月		向き	南東
保険	18,000円(2年)		鍵交換代 ※税込	38,500円
保証会社	※エポス ルームIDからの審査になります。 【ルームID】月額総賃料の50%/月次保証料、月額総賃料の1.5% ●エポスグローバルプラン利用時:月額総賃料の100%,月額総賃料の2% 【ナップ】月額総賃料の50%/年間保証料10,000円/引落手数料550円(税込)			
費用	プレミアムデスク(税込/2年): 16,500円			
	害虫バリア(税込): 16,500円			
必要書類	■審査時: 顔写真付き身分証・在籍証明 ■契約時: 無			
その他	ペット	可能	楽器	不可
	事務所	不可	法人	可
	駐輪場	有	バイク	有
	駐車場	有	トランク ルーム	無
	先行	契約	インター ネット	無料: cims 別途契約: フレッツ光初ス
備考	■短期解約違約金: 1年未満2カ月 ■解約予告: 2カ月前 ■プレミアムデスク代の中に登録料4,400円(税込)を含みます。 ■PET飼育時 礼金1ヶ月プラス ■駐輪場等の共用部については【共用管理】まで直接問合せ下さい。 ■本物件は電子契約となります。			
共用管理	株式会社ヴェリタス・インベストメント 03-5774-6088			

※写真は参考となります



まいばすけっと 芝浦1丁目
店まで326m
ファミリーマート 南山堂
第一京浜芝店まで316m
芝一郵便局まで201m



※図面と現況が異なる場合は、現況優先となります。情報掲載日 2024/11/16

新宿本店

新宿区新宿3-21-4新宿ニュータウンビル1階
TEL: 03-6279-2032



みずべや
水商売のお部屋



あずま通り店

新宿区歌舞伎町1-8-3良川ビル2階
TEL: 03-6205-5732

ザ・タワー芝浦

504 号室

ビジネスパーソンや学生さんにオススメ。充実設備の駅近分譲賃貸マンションです。



C type iK
 住戸専有面積 / 28.97㎡ (8.76FF)
 バルコニー面積 / 4.08㎡ (1.23FF)
 SCALE: 1/70
Room number / 204761-0115940676431619010961204



利回りくん



【設備・条件その他】

エレベーター、宅配ボックス、敷地内ごみ置き場、バルコニー、フローリング、エアコン、BS、CS、CATV、分譲賃貸、システムキッチン、バストイレ別、浴室乾燥機、温水洗浄便座、クロゼット、シューズボックス、オートロック、モニター付きオートロック、保証会社利用可、外国人可、学生向け

※図面と現況が異なる場合は現況を優先いたします。

賃料	115,000円			
	共益費	10,000円		
敷金	0ヶ月	礼金	1ヶ月	
	所在地			
東京都港区芝浦1丁目				
交通				
山手線浜松町駅 徒歩8分				
山手線田町駅 徒歩9分				
都営三田線三田駅 徒歩8分				
建物	構造・規模	鉄筋コンクリート・19階建		
	所在階	5階	間取	1R
	築年月	2007年10月	方角	北西
	平米数	壁芯28.97㎡	バルコニー面積	4.08㎡
契約	種別	普通借家契約	契約期間	2年
	解約予告	2ヶ月前 (大手法人の場合相談可)		
	更新料	1カ月	ペット	不可
その他	火災保険	20,000円	鍵交換代	27,500円
	室内清掃費	52,800円 (退去時)		
	入居者サポート	SYLAプレミアムクラブ加入 24,200円(税込)/2年 更新時より 26,400円(税込)/2年		
保証会社	エルズサポート	他取り扱い有り		
	初回50%、月額保証料700円、月額事務手数料330円～	外国籍の方 エポスGTNを利用。初回保証料60%、月額保証料2%、年間保証料無し		
引渡	入居時期	期日指定2025年01月下旬		
	現況	賃貸中	解約予定日	2025-01-11
備考	◆お申込時、当社が運営するサービス「利回りくん」にも申込情報が登録されます。入居後、本登録を行う事ですぐにサービスを利用する事ができます。※本サービスの登録は無料です。 ◆ペット飼育可の場合：ペット飼育時は敷金1ヶ月積み増し。 ◆空き予定物件：先行契約のみ申込可			

新宿本店

新宿区新宿3-21-4新宿ニューワークビル1階
 TEL: 03-6279-2032



みずべや
 水商売のお部屋



あずま通り店

新宿区歌舞伎町1-8-3良川ビル2階
 TEL: 03-6205-5732

南北線「麻布十番」駅 徒歩8分 都営大江戸線「赤羽橋」駅 徒歩20分
南北線「白金高輪」駅 徒歩11分

FR :

ラグディア麻布十番 407

東京都港区南麻布2丁目1-6

構造 鉄筋コンクリート6階建

面積 25.16㎡

竣工 2017年2月

間取り 1R

退去予定日：2024/11/30
方角：東



セールスポイント

港区エリアでの住まいなら、住み心地も快適な「ラグディア麻布十番」はいかがでしょうか。共用部にはゴミ出し24時間OK・宅配ボックスなどが揃っており、とても充実しています。エアコン付き物件なので、湿度を下げる事ができます。駐輪場付きの物件です。港区エリアと南北線麻布十番付近のお部屋探しなら当社へ。あなたからのお問い合わせをスタッフ一同お待ちしております。

備考

室内設備は洗面所独立・浴室乾燥機などが揃っているので、快適に過ごしやすいお部屋になります。利便性の高い暮らしをするなら港区へのお引越をご検討してみたいはいかがでしょうか？住み良い環境が整っているので、生活に困ることはありません。

※図面と現況が異なる場合は現況優先になります。



▼賃貸借条件

賃料	124,000円
共益費	15,000円
契約期間	2年
更新料	新賃料の1ヶ月
▼その他条件	
ペット	不可
法人	可
外国籍	留学生(語学/専/短) 敷金+1.5 社会人・大学生 敷金+1

※法人(保証会社不可):敷金+2ヶ月/礼金+2ヶ月
※水・風可:敷金+1ヶ月
※2人同居:敷金+1ヶ月
※ペット:小型犬+1ヶ月/猫+1.5ヶ月(償却)
※不動産業者同居不可(連保も不可)
※民泊転貸禁止
※先行申込可・先行契約不可

▼初期費用

敷金	0ヶ月
礼金	0ヶ月
保証:イオースカート	緊急連絡先40%
保証:ルームバンク 口振手数料¥330	緊急連絡先40%
保証:GTN	その他 外国籍の方エポスグローバルプラン 総額家賃の100%+月次費用 総額家賃の2%
その他月額費用	リビングアシスト総合保険 800円
室内清掃費用	44,000円
鍵交換代	33,000円
その他初期費用	書類作成代: 11,000円
入居時期	予定2024年12月下旬

新宿本店

新宿区新宿3-21-4新宿ニューターワビル1階
TEL: 03-6279-2032



みずべや
水商売のお部屋



あずま通り店

新宿区歌舞伎町1-8-3良川ビル2階
TEL: 03-6205-5732

マスターマインド十番 404

物件種別	間取り	賃料	管理費等
マンション	1K	129,000円	15,000円

【インターネット無料!※シーファイブ】ペット可 高級分譲賃貸マンション 六本木ヒルズや東京ミッドタウンが徒歩圏内でお買い物も便利♪

【インターネット無料!※シーファイブ】ペット可 高級分譲賃貸マンション 六本木ヒルズや東京ミッドタウンが徒歩圏内でお買い物も便利♪

外観

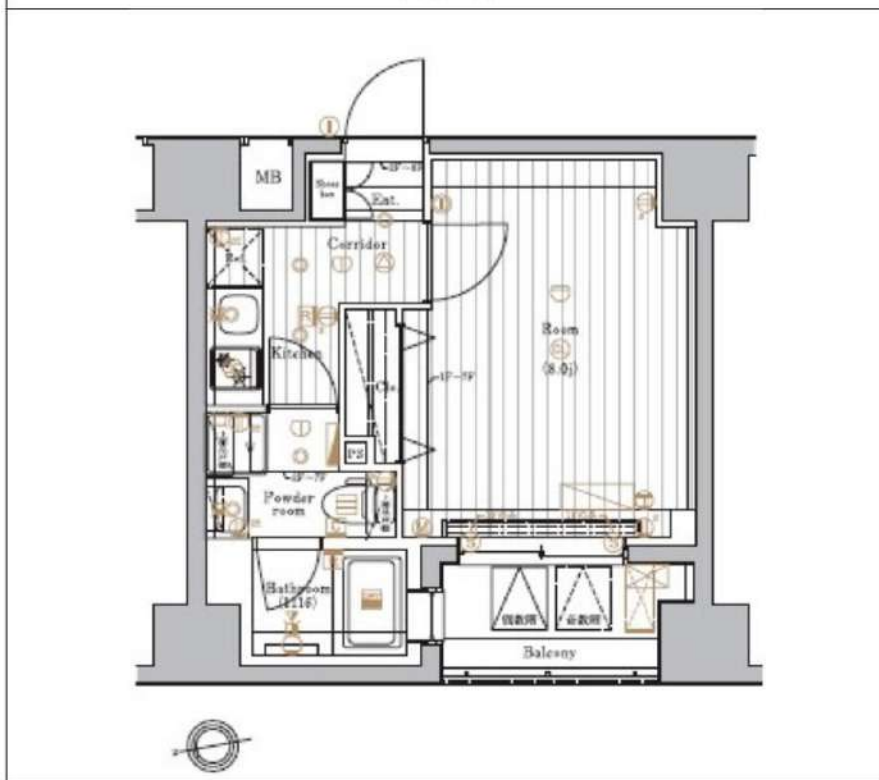


その他



※図面と異なる場合は現況を優先となります。

間取り図



敷金/保証金	129,000円	礼金/権利金	129,000円
敷引/償却金	129,000円	更新料	1.5ヶ月(新賃料)
更新事務手数料			
その他費用			
物件所在地	東京都港区東麻布2丁目33-12		
交通	都営大江戸線 麻布十番駅 徒歩3分 東京メトロ南北線 麻布十番駅 徒歩3分 都営大江戸線 赤羽橋駅 徒歩6分		
間取り詳細			
構造	鉄筋コンクリート 4階 / 12階建		
面積	25.49㎡	向き	西
築年月	2012年1月	契約期間	普通借家契約 2年
退去日		入居時期	2025年1月16日
駐車場			
設備	浴室乾燥, 24時間換気システム, ガス給湯, バス・トイレ別, CS, シャワー, 2口コンロ, ガスキッチン, エアコン, 室内洗濯機置場, 押入, BS, モニタ付オートロック, シューズボックス, ネット使用料不要, クローゼット, フローリング, トイレ有, ガスコンロ, ユニットバス, バス有, システムキッチン, TVインターホン, デザイナーズ, エレベーター, 外壁タイル張り, 宅配BOX		
入居諸条件	ペット可, 事務所不可, 二人入居可		
損害保険	要 23,000円(2年)		
保証会社	可 保証会社必須/～50%		
備考	■入居中サポート/21450円 ■抗菌代/17600円 ■事務手数料/11000円 ■保証会社必須/～50% ■保険/23000円 ■鍵費用/22000円 ■契約期間(2年普借) ※違約金有 ☆AZPの賃料+1万円でスーパーゼロプラン適用 ★0 ■ペット飼育時条件有 ■特約事項あり		

新宿本店 新宿区新宿3-21-4新宿ニュータワービル1階
TEL: 03-6279-2032



みずべや
水商売のお部屋



あずま通り店 新宿区歌舞伎町1-8-3良川ビル2階
TEL: 03-6205-5732

THE HOUSE 赤坂檜町 202

物件種別	間取り	賃料	管理費等
マンション	1K	137,000円	15,000円

【Wi-Fiインターネット無料!※シーファイブ】ペット可 高級分譲賃貸マンション

【Wi-Fiインターネット無料!※シーファイブ】ペット可 高級分譲賃貸マンション

敷金/保証金	137,000円	礼金/権利金	137,000円
敷引/償却金	137,000円	更新料	1.5ヶ月(新賃料)
更新事務手数料			
その他費用			
物件所在地	東京都港区赤坂9丁目1-19		
交通	東京メトロ千代田線 乃木坂駅 徒歩6分 都営大江戸線 六本木駅 徒歩8分 東京メトロ千代田線 赤坂駅 徒歩8分		
間取り詳細			
構造	鉄筋コンクリート 1階 / 4階建		
面積	25.72㎡	向き	北東
築年月	2015年3月	契約期間	普通借家契約 2年
退去日		入居時期	2025年2月6日
駐車場	駐輪場		
設備	浴室乾燥, ガス給湯, バス・トイレ別, CS, シャワー, 2口コンロ, ガスキッチン, エアコン, 洗面所独立, 室内洗濯機置場, 押入, BS, モニタ付オートロック, シューズボックス, ネット使用料不要, クローゼット, フローリング, トイレ有, ガスコンロ, ユニットバス, バス有, 追い焚き風呂, システムキッチン, TVインターホン, デザイナーズ, エレベーター, 外壁タイル張り, 宅配BOX		
入居諸条件	ペット可, 事務所不可, 二人入居可		
損害保険	要 23,000円(2年)		
保証会社	可 保証会社必須/～50%		
備考	<ul style="list-style-type: none"> ■入居中サポート/21450円 ■抗菌代/17600円 ■事務手数料/11000円 ■保証会社必須/～50% ■保険/23000円 ■鍵費用/22000円 ■契約期間(2年普借)※違約金有☆AZPの賃料+1万円でスーパーゼロプラン適用★0 ■ペット飼育時条件有 		

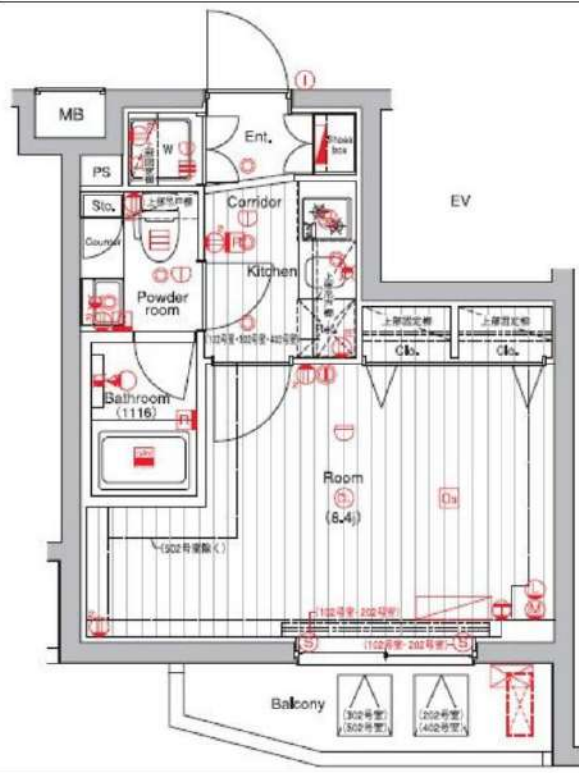
外観



その他



間取り図



※図面と異なる場合は現況を優先となります。

新宿本店

新宿区新宿3-21-4新宿ニュータワービル1階
TEL: 03-6279-2032



みずべや
水商売のお部屋



あずま通り店

新宿区歌舞伎町1-8-3良川ビル2階
TEL: 03-6205-5732

★分譲賃貸マンション★

〈コンシェルシア芝公園MASTER'S VILLA〉

間取

1LDK

号室

609

専有面積

51.11

FOR RENT / WOOC CO.,LTD.

総戸数 33 戸

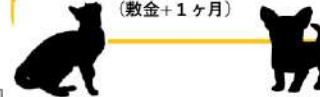


◆ウォークインクローゼット付き！荷物多めでも安心♪

◆ペット飼育可能！ ◆二人入居可能！

★ペット飼育可★

小型の犬or猫1匹迄
(敷金+1ヶ月)



□アクセス 都営三田線「芝公園」駅 徒歩5分

山手線・京浜東北線「田町」駅 徒歩10分

都営浅草線「三田」駅 徒歩6分

ゆりかもめ線「日の出」駅 徒歩11分

都営大江戸線「大門」駅 徒歩11分



□賃貸条件

賃料	253,000 円
管理費	15,000 円
礼金	1ヶ月
敷金	1ヶ月

□物件概要

名称	デュオステージ品川西大井
住所	東京都港区芝2-22-9
構造/規模	RC造地上14階建
種別	マンション
竣工年月	2011年9月

□その他

入居予定	・12月5日退去予定
更新料	・新賃料の1ヶ月分 ・更新事務手数料 20,000 円(税別)
保険	・家財総合保険 20,000 円(2年間) ・鍵交換代 ※任意 40,000 円(税別) ・コンシェルジュ24 2年間費用 20,000 円(税別)
その他	・解約予告 1ヶ月前 ・退去時ルームクリーニング代 入居者負担特約有 (退去時支払) ・ペット飼育時、敷金+1ヶ月。 原状回復費用全額入居者負担。

□保証会社

・保証会社利用 可能



【設備・仕様】

オートロック/ダブルロック	モニター付インターフォン	エレベーター	浴室乾燥機	浄水器一体型ハンドシャワー
エアコン	浴室暖房乾燥機	シューズボックス	フローリング	光ファイバー
バス・トイレ別	室内洗濯機置場	宅配ボックス	ミストサウナ	ウォークインクローゼット
3口IHコンロ	システムキッチン	ウォシュレット	都市ガス	床暖房

※図面と現況に相違がある場合、現況を優先させていただきます。必ず現地をご覧下さい。ネット環境は仕様が変わる可能性があります。設備に関わらずご契約されたい通信会社に契約可能が事前にご確認下さい。

①初回保証料：月額総賃料の30%+毎年10,000円
②初回保証料：8,000円+毎月月額総賃料の2%
※月額総賃料は賃料+管理費 ※7/21は引落手数料300円(税別)



新宿本店

新宿区新宿3-21-4新宿ニューワールドビル1階
TEL: 03-6279-2032



みずべや
水商売のお部屋



あずま通り店

新宿区歌舞伎町1-8-3良川ビル2階
TEL: 03-6205-5732



GRAN PASEO西麻布 104

賃貸マンション



複数路線利用可◎顔認証システム等セキュリティー設備充実☆

1LDK	専有面積	40.29㎡
賃料	284,000円	
管理費	25,000円	
礼金	—	敷金 —
入居時期	予定 2025年01月中旬	

◆アクセス 東京メトロ日比谷線「広尾」駅徒歩 10分

東京メトロ日比谷線「六本木」駅徒歩14分 東京メトロ銀座線「表参道」駅徒歩15分

◆物件概要

- ・住所/東京都港区西麻布4丁目 18-25
- ・構造/鉄筋コンクリート造地上階数 4階
- ・築年数/2022年12月
- ・駐車場/設備 無 ・駐輪場/設備 有 ・バイク置き場/設備 有 ※設備有の場合は要問い合わせ
- ・向き/南
- ・契約期間/普通借家契約 2年
- ・更新料/新賃料の 1 ヶ月

◆初期費用

- ①保証委託料/ジェイリース◎初回保証委託料: 50% 月額保証料: 1,000円
- ②損害保険/有り 火災保険 24ヶ月 23,000円
- ③当月分日割賃料
- ④翌月分賃料
- ⑤その他費用/安心入居サポート (税込・必須): 16,500円 鍵交換費用 (税込・必須): 27,500円

◆入居諸条件

ペット(可), ルームシェア(相談), 外国人入居(相談), 学生専用(相談), 楽器使用(不可), 高齢者(相談), 子供(相談), 事務所(不可), 性別(不問), 単身(可), 二人入居(相談), 法人(可), 未成年契約(不可)

◆設備

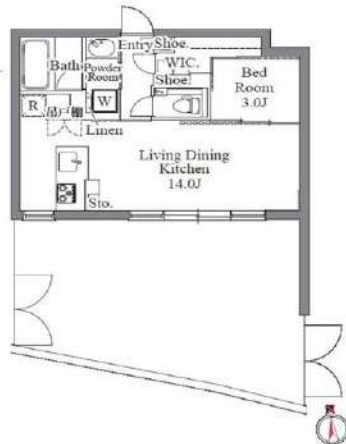
オートロック, ダブルロック, ティンブルキー, 南面バルコニー, デザイナーズ, 外壁タイル張り, 防犯カメラ, メールボックス, 24時間換気システム, 3口以上コンロ, BS, CS, インターホン, ウォークインクローゼット, エアコン, ガス給湯, システムキッチン, シューズボックス, ネット使用料不要バス・トイレ別, ユニットバス, 温水洗浄便座, 高速ネット対応, 室内洗濯機置場, 人感照明センサー, 洗面化粧台, 洗面所独立, 洗面台, 追い焚き風呂, 浴室乾燥, 24時間ゴミ出し可, エレベーター, 宅配BOX, 敷地内ゴミ置き場

◆備考

短期解約違約金有 (1年未満解約: 賃料+管理費の1ヶ月分)
 2ヶ月前解約予告
 先行申込可
 法人契約の場合: 礼金1ヶ月追加で法人規定ご相談可能
 退去時ルームクリーニング費用(税込): 66,000円
 退去時エアコン内部洗浄費用: 30,000円(別途税)
 ネット無料: シーフাইブ 全戸一括型、使用時の環境・状況により速度が低下する場合は有
 ペット: 大型犬1匹まで、小型犬または猫の場合2匹まで 1匹につき敷金1ヶ月追加、退去時償却

◆周辺施設

- ・株式会社清水薬局 本店
 - ・ユートード HIROO
 - ・刀根歯科医院
 - ・ファミリーマート 南青山七丁目店
- ※作成時データの為、現状とは異なる場合がございます。



※図面と異なる場合は現況を優先となります。
※賃料発生日は申込から原則2週間となります。

新宿本店 新宿区新宿3-21-4新宿ニートーワビル1階
TEL: 03-6279-2032



みずばや
水商売のお部屋



あずま通り店 新宿区歌舞伎町1-8-3良川ビル2階
TEL: 03-6205-5732