

賃料	間取り	専有面積
82,000円	1K	21.24㎡

東急田園都市線 駒沢大学駅 徒歩2分  
 主要駅へのアクセスも良好！ 東急田園都市線 三軒茶屋駅 徒歩15分

貸マンション

## 菱和パレス駒沢大学駅前 504号室



外観写真  
イメージ



敷金	1ヶ月	礼金	1ヶ月
管理費	12,000円	築年月	2000年8月
住所	世田谷区上馬3丁目14-9		
構造・階建	鉄筋コンクリート造 5階/10階建		
契約期間	普通借家2年	方位	西
現況	退去予定 12/14	入居可能時期	相談

- 備考
- ・更新料：新賃料の1か月分
  - ・火災保険：20,000円 | 2年契約
  - ・鍵交換：30,000円(税別) ※種類により変動あり
  - ・24時間駆けつけサービス：15,000円(税別)/2年契約
  - ・入居時抗菌費用：12,000円(税別)
  - ・敷金がある場合、退去時1か月償却
  - ・保証会社利用料：初回50%～ ※1年毎10,000円  
※別途収納手数料がかかる場合あり
  - ・契約事務手数料：3,000円 (税別)
  - ・図面と現況が異なる場合は現況優先とします
  - ・短期解約違約金有  
半年未満:賃料2ヵ月分 半年以上1年未満:賃料1ヵ月分

- 設備情報
- 分譲賃貸 / システムキッチン / バストイレ：別室 /
  - トイレ / シャワー / 給湯 / 洗面台 / エアコン /
  - 洗濯機置き場：有り(室内) / インターホン / オートロック /
  - 防犯カメラ / インターネット：対応 / ガス種類：都市ガス /
  - 保証人：不要 / 学生：可 / バルコニーの面数：1面 / 収納 /
  - クローゼット / シューズボックス

新宿本店

新宿区新宿3-21-4新宿ニュータワービル1階  
TEL: 03-6279-2032



みずいべや  
水商売のお部屋



あずま通り店

新宿区歌舞伎町1-8-3良川ビル2階  
TEL: 03-6205-5732

●先行契約必須●インターネット常時接続無料(Wifi付)!●駐輪場:有(空き要確認)●敷0!

# ミハス荻窪Ⅲ 103号室

1K  
83,000円

JR中央線「荻窪」徒歩13分

JR中央線「西荻窪」徒歩15分

共益費6,000円

礼金 83,000円

敷金 0円

所在	東京都杉並区南荻窪2丁目22-6		
間取詳細			
構造・階建	鉄骨 1階 / 2階建		
専有面積	20.9㎡	物件種別	アパート
築年月	2022年11月30日	開口向き	南
入居時期	2025年1月下旬	更新料	1ヶ月(新賃料)
損保	要 20,000円 2年	連帯保証人	不要
契約期間	普通借家2年		
保証会社	(エポス) 保証料(初回契約時)50%、保証料(更新時)10000円、保証料(月額)550円、1年更新		
駐車場	無		
入居諸条件	外国人可、ペット不可、ルームシェア不可		
その他費用	鍵交換費用:14,300円、ハウスクリーニング:38,500円(入居時)、Meiho Plus 24:1,320円(月額)		
周辺施設	マルエツプチ南荻窪二丁目店まで500m、オーケー荻窪店まで700m、ミニストップ南荻窪3丁目店まで690m、マツモトキヨシ荻窪店まで1262m		
設備	インターネット使用料無料、TVモニター付きインターフォン、フローリング、クローゼット、下駄箱、バス・トイレ別室、浴室乾燥機、シャワートイレ付き、独立洗面台、システムキッチン、都市ガス、エアコン1基、24H換気システム		
備考	●先行契約必須●学生可(契約名義人は就職している親族に限る)●法人契約:敷金1ヶ月		



※掲載情報と現状が異なる場合は現状が優先となります

新宿本店 新宿区新宿3-21-4新宿ニュータウンビル1階  
TEL: 03-6279-2032



みずべや  
水商売のお部屋



あずま通り店 新宿区歌舞伎町1-8-3良川ビル2階  
TEL: 03-6205-5732

# VIDA世田谷桜丘 302

物件種別	間取り	賃料	管理費等
マンション	1K	88,000円	15,000円

## セキュリティも室内設備も充実 高級賃貸レジデンス

セキュリティも室内設備も充実 高級賃貸レジデンス

外観	間取り図
その他	

※図面と異なる場合は現況を優先となります。

敷金/保証金	0円	礼金/権利金	88,000円
敷引/償却金	0円	更新料	1.5ヶ月(新賃料)
更新事務手数料			
その他費用			
物件所在地	東京都世田谷区桜丘5丁目33-5		
交通	小田急線 千歳船橋駅 徒歩9分 小田急線 祖師ヶ谷大蔵駅 徒歩15分 小田急線 経堂駅 徒歩24分		
間取り詳細			
構造	鉄筋コンクリート 3階 / 8階建		
面積	25.96㎡	向き	南
築年月	2009年3月	契約期間	普通借家契約 2年
退去日		入居時期	2025年1月16日
駐車場	駐輪場		
設備	浴室乾燥, ガス給湯, バス・トイレ別, CS, シャワー, 2口コンロ, ガスキッチン, エアコン, 洗面所独立, 室内洗濯機置場, 押入, BS, CATV, 人感照明センサー, モニタ付オートロック, 洗面化粧台, クローゼット, フローリング, システムキッチン, トイレ有, ガスコンロ, ユニットバス, バス有, シューズボックス, TVインターホン, デザイナーズ, エレベーター, 外壁タイル張り, 宅配BOX		
入居諸条件	二人入居可		
損害保険	要 23,000円(2年)		
保証会社	可 保証会社必須/～50%		
備考	■入居中サポート/21450円 ■抗菌代/17600円 ■事務手数料/11000円 ■保証会社必須/～50% ■保険/23000円 ■鍵費用/22000円 ■契約期間(2年普借) ※違約金有☆AZPの賃料+1万円でスーパーゼロプラン適用★0		

**新宿本店**

新宿区新宿3-21-4新宿ニュータウンビル1階  
TEL: 03-6279-2032



**みずばや**  
水商売のお部屋



**あずま通り店**

新宿区歌舞伎町1-8-3良川ビル2階  
TEL: 03-6205-5732

分譲マンション



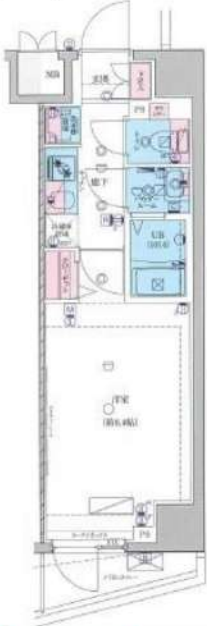
★ペット飼育可能（大型犬・猫・多頭飼い可）/インターネット無料



物件名 GENOVIA世田谷桜丘skygarden  
502号室 Btype

賃料 97,000円

交通 小田急線「千歳船橋」駅 徒歩 12分  
小田急線「祖師ヶ谷大蔵」駅 徒歩 15分  
東急田園都市線「用賀」駅 徒歩 31分



★室内写真載せてます！  
転用OK！  
承諾不要です！  
<https://x.gd/K0q0a>



★上記、初期費用決済可！お家賃もご相談可能！  
※外国人サポートプラン加入の方限定

- ペット飼育可(大型犬・猫・多頭飼い可)
- 浴室乾燥機付き
- 温水洗浄便座(BT別)
- 独立洗面台完備
- 2口ガスシステムキッチン
- 契約金カード決済可(VISA Masterのみ)
- 電子契約有
- 防犯カメラ、オートロック
- 宅配ボックス
- 二人入居・外国籍相談可能

※ペット飼育の場合敷金1ヵ月追加(解約時償却)。※留学生・ワーホリの方敷金1ヵ月追加(解約時返還)。

所在地	東京都世田谷区桜丘4丁目24-18	管理費等	管理費 10,000円	その他費用 ・保証会社必須 一暮らし「RBI」初回保証料：40%（ペット飼育時60%） 外国籍：100%+外国籍サポート年額10,800円 （※審査により変更有・要確認） 外国籍家賃：クレカQR決済可（既存の保証料+2%/月） ★RBI安心サポート： 家賃保証月額料金+家財保険+家賃引当手数料+mamorocca →全て付帯して2,700円/月(税込) 二暮らし「要相談」 ・火災保険料→保証会社により変化 ・繰上返済費用27,500円【任意】 ・契約事務手数料11,000円 ・消費抗費「L」111,000円 ・L-ALクーポン費用38,500円（全て税込表記） ※1年末満短期違約金有、貴料+管理費合計額（法人相談可） ※解約予告2ヶ月前（法人の場合相談可）		
所在階	5階	向き	西		敷金/礼金	敷金：0ヵ月 礼金：0ヵ月
専有面積	25.65㎡	バルコニー	4.80㎡		入居時期	2025年1月中旬（2024年12月15日 退去予定）
間取詳細	1K	契約期間	普通借家契約2年（更新料：新賃料1ヵ月）		その他費用	
構造	鉄筋コンクリート造 地上階数 8階	駐車場	要問い合わせ（敷金1ヵ月）		必要書類	《個人契約》 契約者：保険証7-3131* -、顔写真付き身分証明書7-3131* -、家賃引当口座、銀行印 緊急連絡先：身分証明書7-3131* - 保証人：通常保証人随約書・印鑑証明書・保険証7-3131* -、顔写真付き身分証明書7-3131* - 《法人契約》 契約者：会社簿本・印鑑証明書/入居者：保険証7-3131* -、顔写真付き身分証明書7-3131* - 保証人：印鑑証明書・保険証7-3131* -、顔写真付き身分証明書7-3131* - ※審査の内容によって収入の証明できる書類を提出して頂く場合があります。
築年月	2018年8月	駐輪場	自転車：無料（要登録） バイク：要確認（敷金1ヵ月）			

**新宿本店** 新宿区新宿3-21-4新宿ニュータワービル1階  
TEL：03-6279-2032

みずばや  
水商売のお部屋

**あずま通り店** 新宿区歌舞伎町1-8-3良川ビル2階  
TEL：03-6205-5732

# ベルグレードSI 305

物件種別	間取り	賃料	管理費等
マンション	1LDK	102,500円	15,000円

## 【Wi-Fiインターネット無料※FGBB】ペット飼育可 高級分譲賃貸マンション

【Wi-Fiインターネット無料※FGBB】ペット飼育可 高級分譲賃貸マンション



敷金/保証金	0円	礼金/権利金	0円
敷引/償却金	0円	更新料	1.5ヶ月(新賃料)
更新事務手数料			
その他費用			
物件所在地	東京都杉並区井草2丁目8-16		
交通	西武新宿線 下井草駅 徒歩5分 西武新宿線 井荻駅 徒歩9分		
間取り詳細	洋室 3.0畳		
構造	鉄筋コンクリート 3階 / 4階建		
面積	25.44㎡	向き	北西
築年月	2022年7月	契約期間	普通借家契約 2年
退去日		入居時期	即入居
駐車場	バイク置き場		
設備	24時間換気システム, 浴室乾燥, ガス給湯, バストイレ別, CS, シャワー, 2口コンロ, ガスキッチン, 温水洗浄便座, エアコン, 室内洗濯機置場, 押入, BS, CATV, 人感照明センサー, モニタ付オートロック, 洗面化粧台, ネット使用料不要, クローゼット, フローリング, システムキッチン, トイレ有, ガスコンロ, ユニットバス, バス有, シューズボックス, TVインターホン, デザイナーズ, エレベーター, 外壁タイル張り, 風除室, 宅配BOX		
入居諸条件	ペット可, 事務所不可, 二人入居可		
損害保険	要 23,000円(2年)		
保証会社	可 保証会社必須/～50%		
備考	<ul style="list-style-type: none"> <li>■入居中サポート/21450円</li> <li>■抗菌代/17600円</li> <li>■事務手数料/11000円</li> <li>■保証会社必須/～50%</li> <li>■保険/23000円</li> <li>■鍵費用/22000円</li> <li>■契約期間(2年普借)※違約金有☆AZPの賃料+1万円でスーパーゼロプラン適用★50</li> <li>■ペット飼育時条件有</li> </ul>		

※図面と異なる場合は現況を優先となります。

**新宿本店** 新宿区新宿3-21-4新宿ニューターワビル1階  
TEL: 03-6279-2032

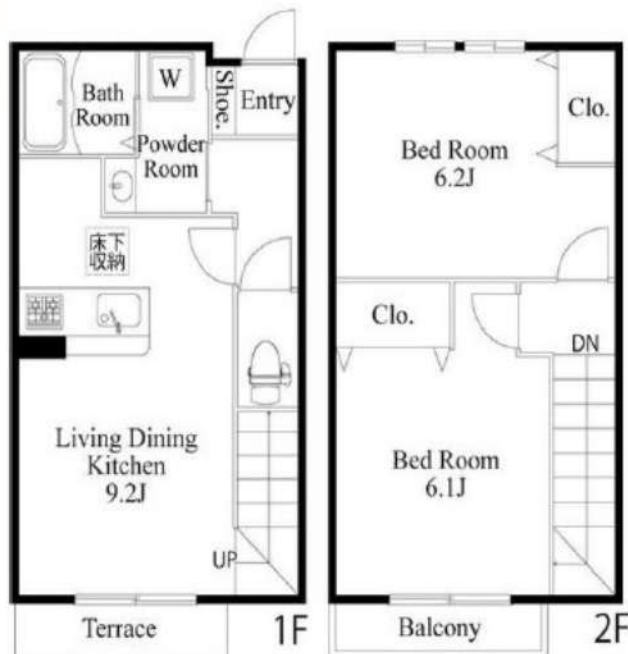
**みずべや**  
水商売のお部屋

**あずま通り店** 新宿区歌舞伎町1-8-3良川ビル2階  
TEL: 03-6205-5732

RENECAT導入済物件★消臭抗菌効果が半永久持続  
★家具・家電付賃貸へ変更可★すぐお住まいになれます

Access

小田急小田原線  
「成城学園前」 駅徒歩 9分



0101 号室 専有面積 55.69㎡

間取 2LDK

賃料 195,000 円/月

共益費 8,000 円/月

物件概要

所在地 / 東京都世田谷区成城7丁目5-18  
構造・規模 / 木造 2階建  
総戸数 / 3 戸  
築年月 / 2019年03月11日  
入居日 / 2025年01月25日

契約条件

敷金0ヶ月・礼金0ヶ月

保証システム利用料:家賃総額55%(最低金額5.5万円)  
24Hサポート料22,000円/1年・鍵交換代22,000円  
室内抗菌処理代17,600円事務手数料11,000円  
当社指定賃貸入居者総合保険加入の事(別途費用)  
※賃料口座引落し(口座振替手数料:月額550円)  
普通賃貸借1年契約(更新型)※  
※1、2回目の更新時5%の賃料改定あり。更新料は1回のみ。  
2回目以降の更新料は無い為、安心して永くお住まいいただけます  
※1住戸駐輪場2台まで(要空き確認)  
◆駐車場は要切り返し。車庫入れ確認をお願いします。  
◆駐車場料金要確認/サイズ規定有

24時間安心サポート

設備のトラブルに24時間365日の受付体制

医療健康サービス24

看護師が24時間365日相談可※満足条件有

※図面と現況が異なる場合、現況優先とさせていただきます。  
※退去時清掃費用、更新時更新費用等がございます。

- スタイリッシュな外観
- カラーTVモニターインターホン
- 防犯性の高いダブルロック
- 玄関人感センサーライト
- 床フローリング仕様
- エアコン1基標準装備(リビング)
- システムカウンターキッチン
- 3口ガスコンログリル付き
- バスルームとトイレを独立
- 温水シャワートイレ

- ★お湯張り・追い焚き機能付きバス
- ★雨天・冬は必須!浴室換気乾燥暖房機
- シャンプードレッサー洗面台
- クローゼット・シューズBOX
- インターネット個別引込可能(別途費用)
- 24時間受取可能宅配BOX
- ペット可(敷金1ヶ月追加)小型1匹まで
- ※中・大型1匹まで、敷金2カ月追加
- 駐輪場登録料5,500円
- ◆101号室専用駐輪場No1・No2

