

分譲マンション

ドルチェ東京本所

403号室

専有面積

21.03 m² / 1K

賃料等

賃料 78,000 円

管理費 10,000 円

交通

都営浅草線「本所吾妻橋」駅 徒歩8分

都営浅草線、東京メトロ半蔵門線、他「押上」駅 徒歩17分

Out Line -物件概要-

所在地	東京都墨田区本所4丁目26-6		
構造/規模	鉄筋コンクリート造 / 7階建て		
竣工年月	2006年8月	退去予定日	-
現況	空室	入居時期	即日

Rental conditions -賃貸条件-

契約期間	2年間(普通建物賃貸借契約)		
礼金	1ヶ月	敷金	0ヶ月
更新料	新賃料の1ヶ月		
更新手数料	10,000円(税別)		
保証会社	株式会社ジャックス(初回50%+月額総賃料の1%)		
保険会社	株式会社AIG(月額:1,000円)		
違約金等	1年以内の解約で月額総賃料の2ヶ月分		
解約予告	2ヶ月前		
鍵交換代	35,000円(税別)		
24サポート	Concierge24:月額1,000円(税別) ・法人契約の規定等、ご相談ください。 ・生活保護・外国籍のご相談可能です。 但し、礼金・敷金1ヶ月積み増し。		
その他			

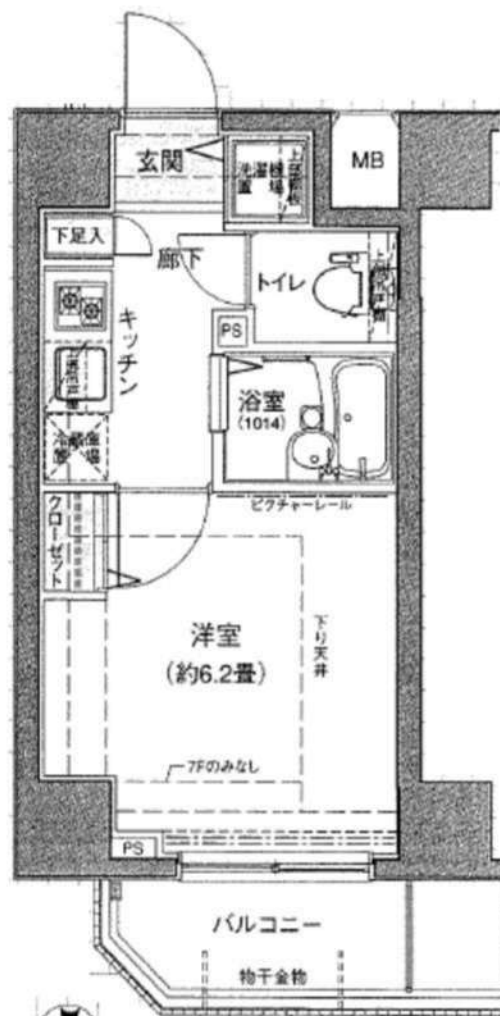
Facility -設備/仕様-

共用部			
●	オートロック	●	エレベーター
	3重セキュリティ		24時間セキュリティ
●	防犯カメラ		内廊下設計
	駐車場	●	駐輪場
	24時間ゴミ捨て可	●	宅配ボックス
●	敷地内ゴミ置き場		二重床・二重天井
専有部			
●	2口ガスコンロ	●	エアコン
●	浴室換気乾燥暖房機	●	温水洗浄機能付暖房便座
	インターネット無料		独立洗面台
	ダブルロックドア	●	クローゼット
●	モニタ付インターホン	●	シューズボックス

※新築時もしくは募集開始時から設備が変更となっている場合がございます。特にインターネット環境やその他共用部分の設備仕様につきましては、仲介業者様並にお客様ご自身で今一度ご確認ください。
※募集図面と現地現況が異なる場合は現地現況を優先、本物は現況貸し出しとなります。

【建物管理会社】 株式会社大京アステージ

問い合わせ先: 03-5775-5111



掲載準備中



広告掲載日: 2024年11月1日 / 広告有効期限: 2024年11月30日

新宿本店 新宿区新宿3-21-4新宿ニュータウンビル1階
TEL: 03-6279-2032



みずや
水商売のお部屋



あずま通り店 新宿区歌舞伎町1-8-3良川ビル2階
TEL: 03-6205-5732

貸マンション

八広駅

フュージョナル東墨田(フュージョナルヒガシスミダ) 302

間取り
1K

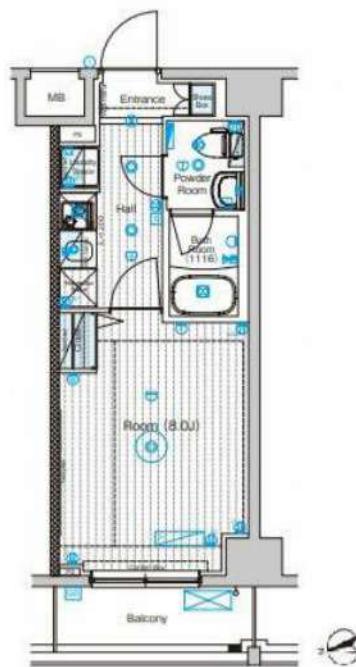
専有面積
25.92㎡

築年月
2021年03月



チェックポイント!

バイク置場有,駐輪場有,主要採光面:西向き,事務所使用不可,楽器不可,ペット相談,保証人不要,高齢者相談,常時ゴミ出し可能,分譲タイプ,24時間換気システム,B・T別,シャワー,浴室暖房,浴室乾燥機,温水洗浄便座,洗面台,シャワー付洗面化粧台,洗面所独立,ガスコンロ付,2口コンロ,システムキッチン,クローゼット,シューズボックス,ダウンライト,室内洗濯機置場,給湯,都市ガス,フローリング,エアコン,C.S,B.S端子,CATV,インターネット対応,光ファイバー,インターネット使用料無料,オートロック,モニタ付オートロック,モニタ付インターホン,防犯カメラ,バルコニー,エレベーター,宅配BOX



物件種目	貸マンション
最寄駅	八広
間取タイプ	1K
賃料条件	賃料 80,000円
	礼金なし 敷金なし 保証金なし

物件所在地	東京都墨田区東墨田2丁目 26-5		
交通	京成押上線 八広 徒歩7分		
建物	建物名	フュージョナル東墨田(フュージョナルヒガシスミダ) 302	
	構造・規模	RC 9階建/3階部分	
	使用部分積	25.92㎡	
	間取内訳	洋室8畳	
築年月	2021年03月	契約期間	2年
管理費等	15,000円/月 共益費なし 雑費なし		
駐車場			
現況	空家	入居可能時期	即時
設備	B・T別,シャワー浴室暖房浴室乾燥機,温水洗浄便座,洗面台,シャワー付洗面化粧台,洗面所独立,ガスコンロ付,2口コンロ,システムキッチン,クローゼット,シューズボックス,ダウンライト,室内洗濯機置場,給湯,都市ガス,フローリング,エアコン,C.S,B.S端子,CATV,インターネット対応		
保険等	不要		
備考	図面取得・内見・申込はいい生活スクエアで 短期解約違約金:1年未満は総賃料2ヶ月分、1年以上1.5年未満は総賃料1.5ヶ月分。 経交換費用(必須):33,000円 室内抗菌代(必須):13,000円 ペルプラス(必須):2,200円/月 更新料:新賃料1.5ヶ月 賃貸保証:加入要 指定保証会社:初回契約時:50%、[リロ]:月1,000円 [J.R.A.C.:1万円/年(月330円)] [カーサ:月1%] [エボス:月1.3%] [ジャックス:月額保証料1%] 利用駅1:京成押上線 四ツ木 徒歩15分 利用駅2:東武伊勢崎・大師線 東向島 徒歩19分		

新宿本店

新宿区新宿3-21-4新宿ニュータウンビル1階
TEL:03-6279-2032



みずべや
水商売のお部屋



あずま通り店

新宿区歌舞伎町1-8-3良川ビル2階
TEL:03-6205-5732

203

住居専有面積：25.57㎡
バルコニー：3.20㎡

月額：83,000円

204

住居専有面積：25.57㎡
バルコニー：3.20㎡

月額：83,000円

- 管理費：20,000円
- 敷金/礼金：0ヶ月/0ヶ月
- 内見可能日：8月31日
- ペット飼育：可能
※犬/猫/小鳥(一住戸1匹まで)
※犬(成長時50cm/10kg以下)

10月末迄のお申込み限定

- 駐輪場：有 ※利用料確認中
※利用希望者は直接建物管理会社へご連絡下さい。
- バイク：有
- 駐車場：有

※法人契約の場合はお問い合わせ下さい。

所在地：東京都墨田区八広六丁目 58 番 7

構造：鉄筋コンクリート造 陸屋根 地上7階建

竣工日：2024年8月30日予定 間取り：1K

総戸数：27戸 バルコニー：有(3.20㎡)

建物管理会社【中野商事株式会社 TEL：03-3453-2321】

最寄り駅：京成押上線「八広」駅 徒歩約6分
交通：

- ① クレディセゾン：〈初回保証料〉スタンダード40%・法人様50%
※初回保証料につきましてはその他(学生様/25歳未満新社会人様)プラン有
※賃料15万円以上のお部屋は更新料14,000円となります。
- ② Casa：〈初回保証料〉50%
★更新料は2社共に一律10,000円/年となります。

初期費用(全て税込)※火災保険料(非課税)

- ・☆くらしーど24 16,500円 ・☆火災保険料 20,000円(2年間)
- ・契約事務手数料 5,500円 ・日割賃料+前家賃
- ※ルームクリーニング費用(38,500円)は退去時にご負担いただきます。
- ※ペット飼育は小動物貸室使用料として契約時賃料の1ヶ月分(契約時償却)
クリーニング費用(¥38,500)は退去時にご負担いただきます。
- ※☆は更新時に再度ご加入が必要となります。

- ・図面と現況が相違する場合は、現況優先とします。
- ・契約済の場合はご了承ください。
- ・原則としてご内見をお願い致します。
- ・内見が難しい場合にはご契約時に未内見承諾書を記入して頂きます。ご了承ください。



LUUP



※ご登録はこちらよりお願いします。

新宿本店 新宿区新宿3-21-4新宿ニューワークビル1階
TEL：03-6279-2032



みずべや
水商売のお部屋



あずま通り店 新宿区歌舞伎町1-8-3良川ビル2階
TEL：03-6205-5732

アイル 押上ノース

INTERNET

Fibergate Inc.
株式会社ファイバーゲート

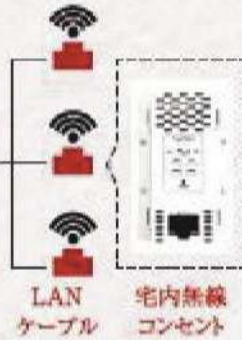
高速インターネット・Wi-Fiが
使い放題

マンション専用のインターネットサービスを採用。各住戸にWi-Fiアクセスポイントを設置しているため、スマートフォンやタブレット端末でも快適にインターネットをお楽しみ頂けます。



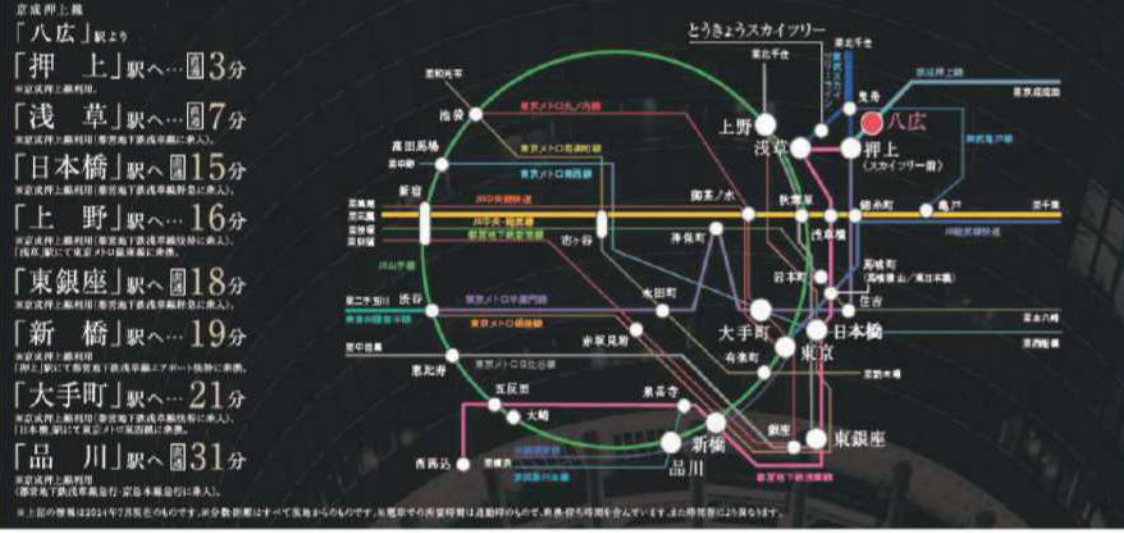
光ファイバー

共用部
機器



TRAIN ACCESS

◆ビジネス街も、観光地も、ターミナルも網羅するミラクルアクセス



【居室】



【共有部】

貸マンション

曳舟駅

メインステージ押上V(メインステージオシアゲファイブ) 0803

間取り
1K

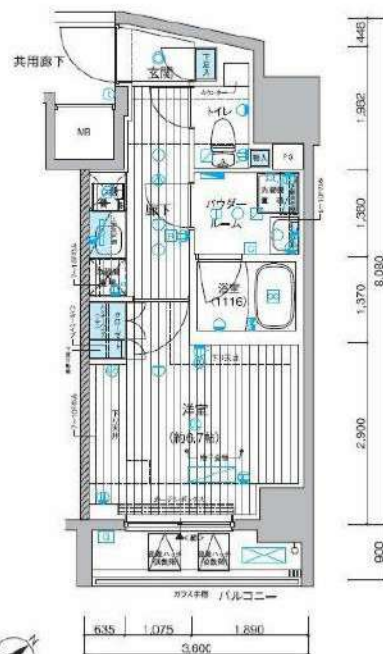
専有面積
26.66㎡

築年月
2018年09月



チェックポイント！

事務所使用不可,楽器不可,ペット相談,保証人不要,外観タイル張り,常時ゴミ出し可能,分譲タイプ,角部屋,ガスコンロ付,2口コンロ,システムキッチン,クローゼット,照明器具,室内洗濯機置場,給湯,都市ガス,エアコン,C S, B S端子,オートロック,モニタ付インターホン,防犯カメラ,エレベーター,宅配BOX



物件種目	貸マンション
最寄駅	曳舟
間取タイプ	1K
賃貸条件	賃料 88,000円 礼金1ヶ月 敷金なし 保証金なし

物件所在地	東京都墨田区東向島1丁目27-8		
交通	東武伊勢崎・大師線 曳舟 徒歩5分		
建物	建物名	メインステージ押上V(メインステージオシアゲファイブ) 0803	
	構造・規模	RC 12階建/8階部分	
	使用部分積	26.66㎡	
	間取内訳		
築年月	2018年09月	契約期間	2年
管理費等	20,000円/月 共益費なし 雑費なし		
駐車場			
現況	空家	入居可能時期	即時
設備	ガスコンロ付,2口コンロ,システムキッチン,クローゼット,照明器具,室内洗濯機置場,給湯,都市ガス,エアコン,C S, B S端子,オートロック,モニタ付インターホン,防犯カメラ,エレベーター,宅配BOX		
保険等	要 2年16,000円		
備考	ペット可(敷1)引越し業者指定保証会社必須(セゾン)退去時要清掃(解約予告50日前 退去時鍵交換費用(契約時請求):29,700円 ルームクリーニング費用(退去時請求):49,500円 AMLクラブサポート費用(契約時請求):16,500円 更新料:新賃料1.5ヶ月 賃貸保証:加入要 家賃総額の50%~ 利用駅1:京成押上線 京成曳舟 徒歩7分 利用駅2:都営浅草線 押上 徒歩11分		

新宿本店 新宿区新宿3-21-4新宿ニューターワビル1階
TEL: 03-6279-2032



みずの湯
水商売のお部屋



あずま通り店 新宿区歌舞伎町1-8-3良川ビル2階
TEL: 03-6205-5732

ハーモニーレジデンス東京八広ザ・スプレッド 205

物件種別	間取り	賃料	管理費等
マンション	1DK	92,000円	15,000円

【Wi-Fiインターネット無料!※ファイバーゲート】ペット可 築浅高級賃貸レジデンス♪

【Wi-Fiインターネット無料!※ファイバーゲート】ペット可 築浅高級賃貸レジデンス♪

敷金/保証金	0円	礼金/権利金	92,000円
敷引/償却金	0円	更新料	1.5ヶ月(新賃料)
更新事務手数料			
その他費用			
物件所在地	東京都墨田区八広2丁目13-11		
交通	京成押上線 京成曳舟駅 徒歩8分 東武スカイツリーライン 曳舟駅 徒歩14分 東京メトロ半蔵門線 押上駅 徒歩19分		
間取り詳細	DK 5.90畳		
構造	鉄筋コンクリート 2階 / 5階建		
面積	25.52㎡	向き	西
築年月	2021年11月	契約期間	普通借家契約 2年
退去日		入居時期	2025年1月16日
駐車場	バイク置き場		
設備	24時間換気システム, 浴室乾燥, ガス給湯, バストイレ別, CS, シャワー, 2口コンロ, ガスキッチン, 温水洗浄便座, エアコン, 室内洗濯機置場, 押入, BS, CATV, 入感照明センサー, モニタ付オートロック, 洗面化粧台, ネット使用料不変, クローゼット, フローリング, 2F以上, システムキッチン, トイレ有, ガスコンロ, 防犯ガラス, ユニットバス, バス有, シューズボックス, TVインターホン, 防犯カメラ, デザイナーズ, エレベーター, 外壁タイル張り, 風除室, 宅配BOX		
入居諸条件	ペット可, 事務所不可, 二人入居可		
損害保険	要 22,000円(2年)		
保証会社	必須 保証会社必須~50%(最低保証料5万円)		
備考	■入居中サポート/21450円 ■抗菌代/17600円 ■事務手数料/11000円 ■保証会社必須~50%(最低保証料5万円) ■保険/22000円 ■鍵費用/22000円 ■契約期間(2年普借) ※違約金有 ☆AZPの賃料+1万円ですーぱーゼロプラン適用★0 ■ペット飼育時条件有		

外観

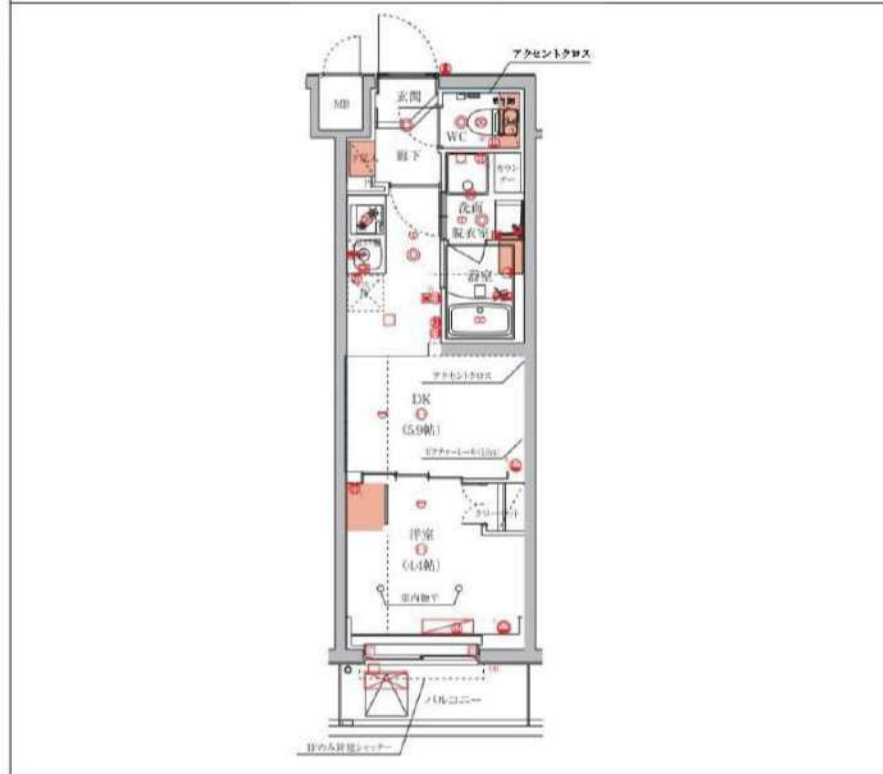


その他



※図面と異なる場合は現況を優先となります。

間取り図



新宿本店 新宿区新宿3-21-4新宿ニューターワビル1階
TEL: 03-6279-2032



みずべや
水商売のお部屋



あずま通り店 新宿区歌舞伎町1-8-3良川ビル2階
TEL: 03-6205-5732

プレール・ドゥーク向島 502

墨田区向島1-21-2

RC造 地上7階建て (2016年2月築)

賃料：95,000円 / 管理費：10,000円

敷金：1ヶ月(ペット飼育時2ヶ月/償却1ヶ月)

礼金：ゼロ

総合保険サポート：1,000円/月

緊急駆け付けサポート：15,000円(税別)

鍵交換代金：30,000円(税別)

保証会社：初回/月額賃料等の50%～ 年/10,000円

※上記枠内の費用必須

※賃料が15日以降の場合、前家賃が必要です
(例外あり)

その他条件等

先行契約優先 法人契約可能

外国籍の方、入居可能 / 海外居住者・留学生の審査OK

外国籍の方 賃料=(賃料・管理費の合計額)に変更

外国籍の方 保証会社エゴス(初回100%・月次3%)

保証金1ヶ月追加(解約時償却)

(緊急連絡先 / 日本国内・母国 1名ずつ必要)

包括保険利用可 / 借家人賠償1000万円以上のもの

短期解約違約金の設定あり

(1年以内2ヶ月 / 2年以内1ヶ月)

共用部

バイク置場・駐輪場あり

空室状況、使用方法、使用料については下記
共用部管理会社にお問い合わせください。

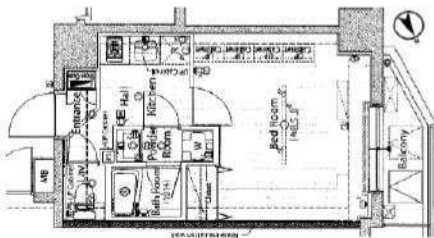
共用部管理会社： 南キノシタコミュニティ
03-5908-2257



外観

間取り

1K 25.80㎡ (洋室8.5帖)



最寄り駅

東武伊勢崎線 とうきょうスカイツリー駅 徒歩8分

東京メトロ半蔵門線/都営浅草線 押上駅 徒歩12分

契約期間/更新

契約期間：2年(普通賃貸借契約)

更新：新賃料1ヶ月分 更新事務手数料：20,000円(税別)

現況

居住中 / 入居時期：11月下旬 / 内見：現地対応

室内

※広告有効期限 2025年1月末まで※ご入居の際は使用細則を十分に理解しご使用いただきます。※現況と図面に差異がある場合現況を優先します。



エントランス



仕様 / 制限

ペット飼育可(犬/猫1匹まで)

モニター付きオートロック・ドアツーロック・ディンプルキー

システムキッチン・2口ガスコンロ・レンジフード

バス/トイレ別・浴室乾燥機・ウオシュレット・独立洗面台・室内洗濯機置場

火災報知機・バルコニー・クローゼット・エアコン

宅配BOX・エレベーター・BS・CS・24時間ゴミ出可・防犯カメラ



新宿本店

新宿区新宿3-21-4新宿ニュータウンビル1階
TEL：03-6279-2032



みずべや
水商売のお部屋



あずま通り店

新宿区歌舞伎町1-8-3良川ビル2階
TEL：03-6205-5732

貸マンション

浅草駅

プレール・ドゥーク浅草 202

間取り
1K

専有面積
25.60㎡

築年月
2012年11月



定期借家

チェックポイント！

事務所使用不可,楽器不可,トイレ,ベッド,冷蔵庫,家具付き,家電付,インターネット対応,オートロック



物件種目	貸マンション
最寄駅	浅草
間取タイプ	1K
賃貸条件	賃料 111,000円
	礼金1ヶ月 敷金なし 保証金なし

物件所在地	東京都墨田区東駒形1丁目1-5		
交通	都営浅草線 浅草 徒歩5分		
建物	建物名	プレール・ドゥーク浅草 202	
	構造・規模	RC 10階建/2階部分	
	使用部分積	25.60㎡	
	間取内訳		
築年月	2012年11月	契約期間	2年
管理費等	11,000円/月 共益費なし 雑費なし		
駐車場			
現況	居住中	2024年11月30日退去予定	入居可能時期 2024年12月中旬予定
設備	トイレ,ベッド,冷蔵庫,家具付き,家電付,インターネット対応,オートロック		
保険等	要		
備考	<p>■竣工代33,000円 ■退去時クリーニング代55,000円 ■事務手数料22,000円 ■退去時精算手数料5,500円 (前払金未納) ■リペアラジ2,200円/月 ■SB1少室短期保証800円/月 ■指定借入保証加入 (保証料100%) ■資料等引込料330円/月 ■家具家電撤去費用27,500円 (家具家電無し契約を希望の場合) ■短期解約違約金: 賃料1ヶ月分 (1年未満) ■モバイルF1 (50GB) 付 ■風呂・簡易洗面による利用及びそれに伴う広告等は一切禁止 ■法人で保証会社加入無しの場合、敷金1ヶ月間滞りなく返却可能な物件ではありません。 ■事務所・SOHO利用禁止 ■外泊の方: G.T加入者 (海外審査OK) ■保証保証料: 資料保証料100% 月次手数料2,330円 (税込) ■エッセントシリーズ 事務手数料: 22,000円 退去時精算手数料: 5,500円 室内清掃費用: 55,000円 リペアラジ: 2,200円/月 SB1少室短期保証: 800円/月 更新料: 新賃料1ヶ月 借入保証: 加入者 前払保証料: 保証料の100% 更新料: 20,000円/年 雑交代等: 有 33,000円~ 利用費1: 東京410番区線 浅草 徒歩7分 利用費2: 新大塚内線 浅草 徒歩7分</p>		

新宿本店

新宿区新宿3-21-4新宿ニュータウンビル1階
TEL: 03-6279-2032



みずべや
水商売のお部屋



あずま通り店

新宿区歌舞伎町1-8-3良川ビル2階
TEL: 03-6205-5732

貸マンション

両国駅

ジェノヴィア両国IVスカイガーデン(ジェノヴィアリョウゴクフォースカイガーデン) 1001

間取り
1K

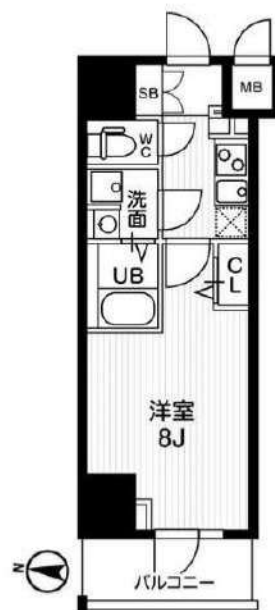
専有面積
25.50㎡

築年月
2020年04月



チェックポイント！

主要採光面：西向き、ペット相談可、B・T別、シャワー、浴室乾燥機、トイレ、温水洗浄便座、洗面所、洗面所独立、ガスコンロ付、2口コンロ、システムキッチン、シューズボックス、室内洗濯機置場、洗濯機置場、給湯、都市ガス、フローリング、エアコン、ダブルロックドア、オートロック、防犯カメラ、エレベーター、宅配BOX



物件種目	貸マンション
最寄駅	両国
間取タイプ	1K
賃貸条件	賃料 112,000円
	礼金なし 敷金なし 保証金なし

物件所在地	東京都墨田区石原1丁目37-1		
交通	都営大江戸線 両国 徒歩6分		
建物	建物名	ジェノヴィア両国IVスカイガーデン(ジェノヴィアリョウゴクフォースカイガーデン) 1001	
	構造・規模	RC 12階建/10階部分	
	使用部分積	25.50㎡	
	間取内訳	洋室8	
築年月	2020年04月	契約期間	2年
管理費等	なし 共益費 10,000円/月 雑費なし		
駐車場			
現況	空家	入居可能時期	即時
設備	B・T別、シャワー、浴室乾燥機、トイレ、温水洗浄便座、洗面所、洗面所独立、ガスコンロ付、2口コンロ、システムキッチン、シューズボックス、室内洗濯機置場、洗濯機置場、給湯、都市ガス、フローリング、エアコン、ダブルロックドア、オートロック、防犯カメラ、エレベーター、宅配BOX		
保険等	不要		
備考	Goodプレミアムα(24Hサポートのみ):12,100円 住宅総合保険(フレックス):20,000円 Goodプレミアムα登録料:2,200円 鍵交換代等:有 22,000円~ 利用駅1:都営浅草線蔵前 徒歩7分 利用駅2:JR総武・中央総線 両国 徒歩12分		

新宿本店 新宿区新宿3-21-4新宿ニュータウンビル1階
TEL:03-6279-2032



みずべや
水商売のお部屋



あずま通り店 新宿区歌舞伎町1-8-3良川ビル2階
TEL:03-6205-5732

アイル東京リバーサイド 702号室

JR総武線『両国』駅 徒歩3分



※図面と現況が異なる場合は現況優先と致します。退去前の申込は先行契約のみの受付となります。

賃料	135,000円
共益費	15,000円

所在	東京都墨田区両国1-13-4
建物	構造：鉄筋コンクリート造 所在階：地上12階建 7階部分 総戸数：38戸 築年月：2011年12月
間取り	1LDK 40.42㎡ (バルコニー4.51㎡)
賃貸条件	敷金：0ヶ月分 礼金：1ヶ月分 更新料：新賃料の1ヶ月分 更新事務手数料：新賃料の0.5ヶ月分 現況：12/4解約予定 (先行契約) 入居日：12月下旬頃予定 火災保険：加入必須 (18,000円～) 保証会社：加入必須 (新日本信用保証 他) (初回50%～、以降1万円/年) 鍵交換費用：38,500円 (税込) 24時間サポート：16,500円 (税込) /2年 書類作成費用：11,000円 (税込)
設備	オートロック、エレベーター、宅配ボックス、防犯カメラ インターネット (個別契約)、TVモニターホン、バルコニー 温水洗浄便座、浴室乾燥機、クローゼット、エアコン 室内洗濯機置場、ガスコンロ2口、シューズボックス
その他	ペット飼育不可 普通借家2年、解約予告2ヶ月前 短期解約違約金有 賃料共益費1ヶ月 (1年未満)

新宿本店 新宿区新宿3-21-4新宮ニューターワビル1階 TEL: 03-6279-2032
みずべや 水商売のお部屋
あずま通り店 新宿区歌舞伎町1-8-3良川ビル2階 TEL: 03-6205-5732