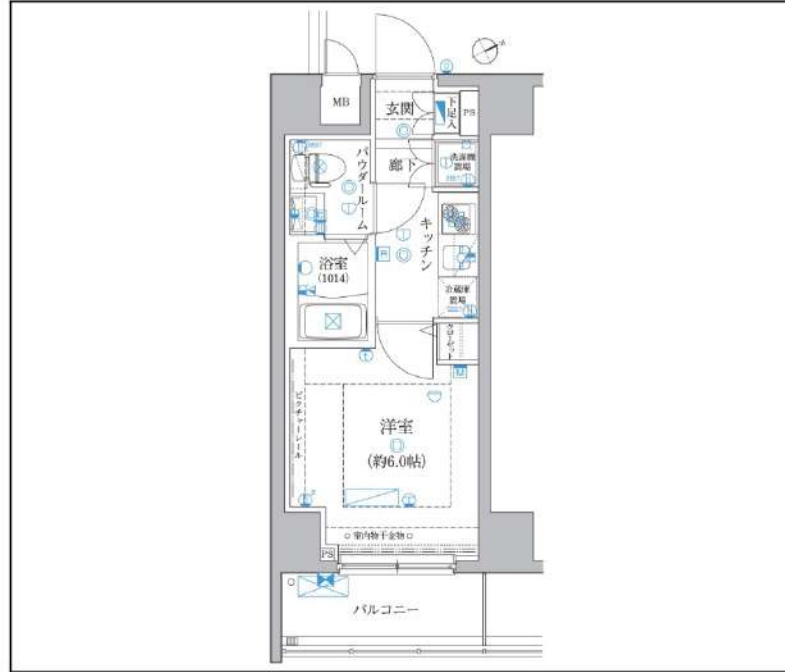


レアライズ川崎

703

京急本線「京急川崎」徒歩10分
JR京浜東北線「川崎」徒歩16分

ペット飼育相談可(敷金1ヶ月償却)



間取り	1K		
賃料	73,500円		
管理費/共益費	10,000円		
条件	敷金:0ヶ月 / 礼金:0ヶ月		
所在地	神奈川県川崎市川崎区榎町4-6		
構造/階建/所在階	RC / 9階 / 7階部分		
専有面積	21.00㎡		
築年数	2015年5月		
契約期間	普通借家 / 1年		
更新料	0.5ヶ月(新賃料)	更新事務手数料	0.275ヶ月税込み
保険情報	10,000円 / 1年	解約予告	2ヶ月前
退去予定日	2024年12月19日	入居時期	2025年1月中旬
保証会社	東京Aハートメント保証、保証料(初回契約時)50%、保証料(月額)1%、月額プラン(月額賃料総額の3%) / 初回・年間保証料なしも選択可		
その他費用	契約事務手数料:3,300円(入居時)、鍵交換代:27,500円(入居時)、消臭除菌代:8,800円(入居時)、あんしんサポートα(1年間):16,500円(年額)		
設備	オートロック、宅配ボックス、駐輪場、24Hゴミ出し可、エレベーター1基、TVモニター付きインターフォン、エアコン、浴室乾燥機、温水洗浄便座、コンロ2口設置済、独立洗面台、クローゼット、下駄箱、室内洗濯機置き場、バス・トイレ別室、ペランダ・バルコニー、システムキッチン、24H換気システム、BS、CS		
備考	解約通知:2ヶ月前、1年未満解約の場合賃料1ヶ月分の違約金あり、空き予定の物件は先行契約、退去時クリーニング費用:借主負担、駐輪場の空き状況等は下記共用部のお問い合わせ先へご確認下さい		
共用部の問合せ先	株式会社ディ・エム・シー 045-316-3900		

- オートロック
- エレベーター
- エアコン
- ペット相談
- 宅配ボックス
- 浴室乾燥機
- クローゼット
- 独立洗面台
- 24Hゴミ置き場
- コンロ2口
- 温水洗浄便座
- バス・トイレ別
- 洗濯機置場室内
- システムキッチン
- 24H換気システム
- フローリング

新宿本店 新宿区新宿3-21-4新宿ニュータワービル1階
TEL: 03-6279-2032



みずべや
水商売のお部屋



あずま通り店 新宿区歌舞伎町1-8-3良川ビル2階
TEL: 03-6205-5732

物件名

クラリッサ川崎ルーナ 613

交通

南武線「八丁畷」駅 徒歩5分

賃料

79,000円



賃貸条件	管理費	10,000円	
	敷金	0ヶ月	礼金 1ヶ月
	路線2	京急本線「鶴見市場」駅 徒歩9分	
	鍵交換代	22,000円	清掃費用 44,000円
	保険	有 ホープ少額短期保険 20,000円 2年	
	契約期間	2年	更新料 新賃料の1ヶ月
	その他費用	Smile Support 24 : 22,000円	
保証会社	いえらぶ安心保証 月払費用総額の50%~ ※口座振替手数料：月々440円/年間更新料：10,000円※審査次第ではクレディセゾン、にじいろライフへ変更		

所在 神奈川県川崎市川崎区池田2丁目3-13

建物	間取り	1R	専有面積	20.94㎡
	向き	西	築年月	2020年8月
	構造	鉄筋コンクリート6階建/6階部分		
	現況	居住中		
	入居予定日	予定2024年12月中旬		
	退去日	2024/11/28		
管理会社	LifeStyle(株) 03-6858-4110			

設備条件 オートロック、宅配ボックス、ゴミ出し24時間OK、エレベーター、TVインターホン、システムキッチン、ネット使用料不要、洗面化粧台、3駅以上利用可、3沿線以上利用可、駅徒歩5分以内、2人入居相談、敷金不要、外国人可

備考 ■ペット飼育可能な物件の場合、飼育時敷金+1ヶ月/償却 ■半年以内に解約の場合、0.5ヶ月分の短期解約違約金有 ■クリーニング費用契約時支払い ■物件内喫煙不可 ■空き予定の物件は先行契約 ■法人契約：諸条件相談可能 ■ネット掲載：全媒体不可 ■更新事務手数料：5,000円(税別) ■ ※駐輪場・ネット環境等につきましては、上記建物管理会社へお問い合わせください。

ライフインフォメーション

まいばすけっと 渡田山王店…約279m(徒歩4分)、京急ストア八丁畷店…約502m(徒歩7分)、セブンイレブン 川崎渡田山王町店…約179m(徒歩3分)、セブンイレブン 川崎京町1丁目店…約244m(徒歩4分)、こばやし薬局 池田店…約113m(徒歩2分)、パール薬局…約609m(徒歩8分)、まみーでりか 京町店…約158m(徒歩2分)、丸越百貨店…約279m(徒歩4分)、横島歯科医院…約288m(徒歩4分)、ライフ動物病院…約305m(徒歩4分)



※図面と現況が異なる場合は、現況優先となります。

新宿本店

新宿区新宿3-21-4新宿ニューターワビル1階
TEL: 03-6279-2032



みずばや
水商売のお部屋



あずま通り店

新宿区歌舞伎町1-8-3良川ビル2階
TEL: 03-6205-5732

南武線「武蔵中原」駅 徒歩9分 南武線「武蔵新城」駅 徒歩8分
東急東横線「武蔵小杉」駅 徒歩33分

FR :

クレヴィスタ武蔵中原 507

神奈川県川崎市中原区上小田中3丁目7-3

構造 鉄筋コンクリート6階建

面積 21.00㎡

竣工 2022年9月

間取り 1K

退去予定日：
方角：北西



※タイプにより床・建具の色が異なりますので必ず現地をご確認ください。

セールスポイント

手間をかけず衛生的に扱えるシステムキッチン、収納もたっぷり。インターネット使用料が無料なのでネットをよく使う方におすすめです。バルコニー付きの物件です。キッチンのあるお住まい、料理もしやすく一人暮らしにおすすめ。これから先、どんな暮らしを実現していきたいですか。新しい住まいでハリのある生活を送っていきましょう。お問い合わせもお気軽に。

スマートホーム

スマホアプリ「Space Core」で利用可。お部屋により設置されている機器が異なる場合や、非設置の物件もございますので現地をご確認ください。【機能】①スマートロック②スマートシーリングライト③赤外線家電操作機能④管理会社とのチャット機能など

※図面と現況が異なる場合は現況優先になります。



▼賃貸借条件

賃料	82,000円
共益費	10,000円
契約期間	2年
更新料	新賃料の1ヶ月
▼その他条件	
ペット	相談
法人	可
外国籍	留学生(語学/専/短) 敷金+1.5 社会人・大学生 敷金+1

※法人(保証会社不可):敷金+2ヶ月/礼金+2ヶ月
※水・風可:敷金+1ヶ月
※2人入居:敷金+1ヶ月
※ペット:小型犬+0.5ヶ月/猫+1ヶ月(償却)
※不動産業者入居不可(連保も不可)
※民泊転貸禁止
※先行申込可・先行契約不可

▼初期費用

敷金	0ヶ月
礼金	0ヶ月
保証:イホースカート	緊急連絡先40%
保証:ルームバンク 口振手数料¥330	緊急連絡先40%
保証:GTN	GTN 外国籍の方エポスグローバルプラン 総額家賃の100% +月次費用 総額家賃の2%
その他月額費用	リビングアシスト総合保険 800円
室内清掃費用	44,000円
鍵交換代	33,000円
その他初期費用	書類作成代: 11,000円
入居時期	予定2024年11月中旬

新宿本店 新宿区新宿3-21-4新宿ニュータワービル1階
TEL: 03-6279-2032



みずべや
水商売のお部屋



あずま通り店 新宿区歌舞伎町1-8-3良川ビル2階
TEL: 03-6205-5732

住み替え応援システムRe・Room
家賃でポイントがたまる！
住み替えて使ってお得！

安心管理システム24時間管理
学生・女性にオススメ

☆ 2022年築！洋室約8帖 ☆

☆ 2口ガスコンロキッチン・浴室乾燥機・宅配BOX有り ☆

BBM-NET(インターネット月額基本使用料無料)

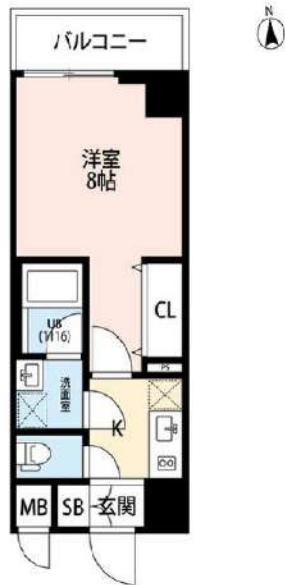


新生活応援
家具家電リース

【配送料無料】 【設置無料】 【撤去無料】

新生活をはじめるのに初期費用が抑えられる！

	家電 4 点セット	家具・家電 10 点セット
新品	月額 5,500 円	月額 9,900 円
中古	月額 4,400 円	月額 8,800 円



※ 図面と現況が異なる場合には現況を優先とします。

■ ACCESS
京急大師線 川崎大師駅 徒歩2分

202号室	賃料	83,000円
	管理費	8,000円
	敷金 0ヶ月 礼金 1ヶ月	

■ OUTLINE

間取り	1K	タイプ		専有面積	25.94㎡
入居日	2024年11月下旬		内見	内見不可 11/15退去予定	
「木下の賃貸」友の会費 1,980 円 (税込) / 月額					
所在地	神奈川県川崎市川崎区大師駅前1丁目16-17				
構造	R C造	規模	9階建2階		
竣工日	2022年7月		総戸数	42戸	
駐輪場	有り	空き	要確認		
駐車場	—	空き	—		
駐車場賃料	—	—	駐車場礼金及び仲介手数料 —		
ペット飼育	相談	ペット飼育の場合の敷金		敷金 + 2ヶ月	
方位	北	ガス	都市ガス		
建物管理会社	株式会社キノシタコミュニティ				

■ LEASE CONDITION

契約期間	2年	更新料	新賃料	1.25	ヶ月
解約予告	1ヶ月前に文書で当社宛に通知				
鍵交換代	27,500 円 (税込)	消 毒 代	26,400 円 (税込)		
定額ルームクリーニング代	63,800 円 (税込)				

■ EQUIPMENT

オートロック	○	洗濯機置場	○	バルコニー	○
エレベーター	○	浴室乾燥機	○	CATV	○
TVモニター付きインターホン	○	洗浄機能付トイレ	○	BSアンテナ	○
宅配ボックス	○	追い焚き	○	CSアンテナ	○
ガスコンロ	○	居室床材フローリング	○	カーシェアリング	
IHクッキングヒーター	○	エアコン	○		
独立洗面台	○	浄化槽	○		

備考

※保証会社利用必須です。木下グループをご利用の場合、初回保証料80%と月額550円(税込)の利用手数料、また2年毎に20,000円の継続保証委託料が必要です。※CATV、インターネット等対応物件の場合、利用時は別途契約、費用がかかります。※契約時に定額ルームクリーニング代として63,800円(税込)～(お部屋の広さにより異なります)です。※BBM-NET対応物件の場合、月額基本使用料は無料ですが、オプションサービスには別途費用がかかります。※入居者補償制度あり※契約時に除菌消毒代が発生致します。※木下の賃貸友の会加入必須。月額1,980(税込)円～/法人プラン月額990円(往來のトラブル緊急レポートのみ)※12ヶ月未満の解約時、賃料1ヶ月分の違約金が御座います。

新宿本店 新宿区新宿3-21-4新宿ニュータウンビル1階
TEL : 03-6279-2032



みずべや
水商売のお部屋



あすま通り店 新宿区歌舞伎町1-8-3良川ビル2階
TEL : 03-6205-5732

物件ID : 13393 * 41

木下の賃貸
KINOSHITA GROUP

プレール・ドゥーク新丸子

住み替え応援システムRe・Room
家賃でポイントがたまる！
住み替えで使ってお得！

安心管理システム24時間管理
学生・女性にオススメ

ペット相談可（小型犬または猫1匹、敷金2ヶ月追加）

BBM-NET月額基本使用料無料【株式会社木下の賃貸 管理物件】

2021年築



新生活応援
家具家電リース

【配送料無料】 【設置無料】 【撤去無料】

新生活をはじめるのに初期費用が削減できる

	家具 4点セット	家具・家電 10点セット
家具	月額 5,500円	月額 9,900円
家電	月額 4,400円	月額 8,800円



ACCESS

東急東横線 武蔵小杉駅 徒歩8分

東急東横線 新丸子 徒歩3分

403号室
賃料 **89,000円**
管理費 **8,000円**
敷金 **0ヶ月** 礼金 **1ヶ月**

OUTLINE

間取り	1K	タイプ		専有面積	25.49㎡
入居日	2025年01月上旬		内見	12/22～現地対応予定	
「木下の賃貸」友の会費 1,980円(税込)/月額					
所在地	神奈川県川崎市中原区新丸子東1-823-9				
構造	R.C造	規模	8階建4階		
竣工日	2021年6月		総戸数	29戸	
駐輪場	有り	空き	要確認		
駐車場	—	空き	—		
駐車場賃料	—	—	駐車場礼金及び仲介手数料 —		
ペット飼育	相談	ペット飼育の場合の敷金 (※猫は別途敷金、敷金2ヶ月追加)			
方位	西	ガス	都市ガス		
建物管理会社	株式会社キノシタコミュニティ		電気	パレット電気推奨	

LEASE CONDITION

契約期間	2年	更新料	新賃料	1.25ヶ月
解約予告	1ヶ月前に文書で当社宛に通知			
鍵交換代	27,500円(税込)	消毒代	26,400円(税込)	
定額ルームクリーニング代	63,800円(税込)			

EQUIPMENT

オートロック	○	洗濯機置き場	○	バルコニー	○
エレベーター	○	浴室乾燥機	○	CATV	○
TVモニター付きインターフォン	○	洗浄機能付暖房便座	○	BSアンテナ	○
宅配ボックス	○	追い焚き	○	CSアンテナ	○
ガスコンロ	○	居室床材フローリング	○	カーシェアリング	○
IHクッキングヒーター	○	エアコン	○		
独立洗面台	○	浄化槽	○		

※保証会社利用必須です。木下グループをご利用の場合、初回保証料80%と月額550円(税込)の利用手数料、また2年毎に20,000円の継続保証委託料が必要です。※CATV、インターネット等対応物件の場合、利用時は別途契約、費用がかかります。※契約時に定額ルームクリーニング代として63,800円(税込)～(お部屋の広さにより異なります)です。※BBM-NET対応物件の場合、月額基本使用料は無料ですが、オプションサービスには別途費用がかかります。※入居者補償制度あり※木下の賃貸友の会加入必須。月額1,980(税込)円～/法人プラン月額990円(住まいのトラブル緊急サポートのみ)※12ヵ月未満の解約時、賃料1ヵ月分の違約金が御座います。

備考

※図面と現況が異なる場合には現況を優先とします。

新宿本店 新宿区新宿3-21-4新宿ニューパークビル1階
TEL : 03-6279-2032



みずべや
水商売のお部屋

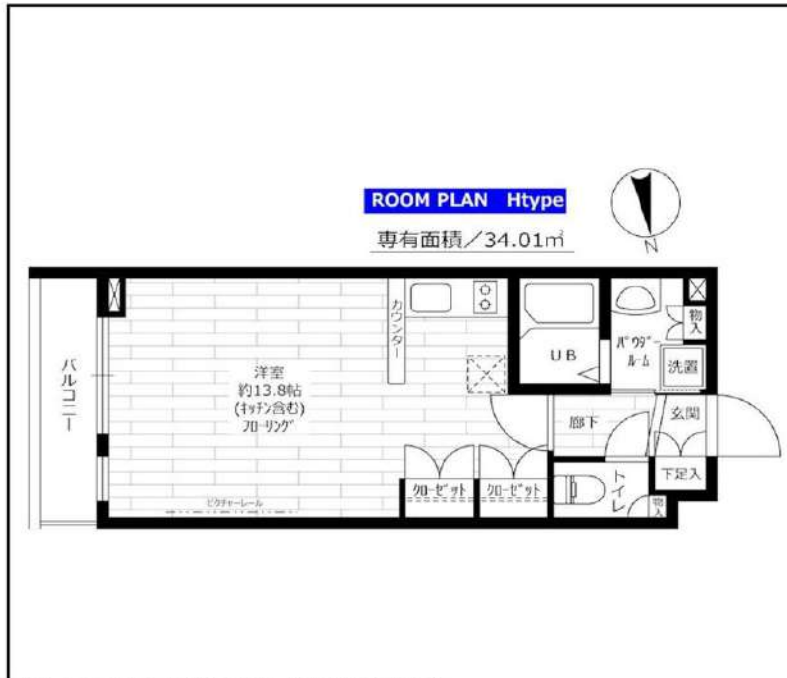


あずま通り店 新宿区歌舞伎町1-8-3長川ビル2階
TEL : 03-6205-5732

分譲型賃貸マンション

東急田園都市線 宮崎台駅まで 徒歩10分

管理室、メールボックス、機械式駐車場、屋内駐車場、システムキッチン、ガスコンロ設置済、2口コンロ、ガスキッチン、バス・トイレ別、脱衣所、浴室乾燥、温水洗浄便座、洗面所独立、洗面所にドア、洗面化粧台、バス有、トイレ有、シャワー、エアコン、BS、CS、CATV、ネット使用料不要、ネット専用回線、光ファイバー、TVインターホン、マルチメディアコンセント、インターホン、電話回線、インターネット専用線配線済み、2F以上、防犯カメラ、オートロック、カードキー、モニタ付オートロック、給湯、エレベーター、24時間ゴミ出し可、風除室、敷地内ゴミ置き場、宅配BOX、24時間換気システム、冷房、暖房、外壁タイル張り、分譲タイプ、フローリング、室内洗濯機置場、クローゼット、シューズボックス、玄関収納、収納有、人感照明センサー、閑静な住宅街



ステージグランデ宮崎台

賃料	213号室 91,000円		
構造	鉄筋コンクリート造 地上階数 5階		
交通	東急田園都市線 宮崎台駅まで 徒歩10分		
所在地	神奈川県川崎市宮前区馬絹2丁目2-16		
完成	2009年9月	専有面積	34.01㎡
現況	空室	入居時期	相談
敷金	1ヶ月	共益費	5,000円
礼金	2ヶ月	契約終了時 敷金償却	1ヶ月
契約期間	普通 2年間	解約予告	1ヶ月前
更新料	新賃料1ヶ月	火災保険	22,000円(2年)
保証会社	必須	保証人	不要
契約条件	[一時金] アクト安心ライフ24:16500円 鍵交換代:22000円 [月次費用] システム利用料:275円 初回保証料:月額費用の40%、1年毎に更新保証料10,000円。(GTN使用時50%~100%) ペット(不可)、外国人入居(相談)、楽器使用(不可)、事務所(不可)、法人(相談)		

インターネット使い放題!
★光ケーブル★
(プロバイダ・契約料・通信料不要)
※端末は各自のご負担となります。

※この図面は販売図面をもとに作成しております。図面と異なる場合は現況を優先となります。

★入居前に各種施工ができます! 防虫施工 22,000円 光触媒コーティング33,000円

新宿本店 新宿区新宿3-21-4新宿ニュータワービル1階
TEL: 03-6279-2032



みずべや
水商売のお部屋



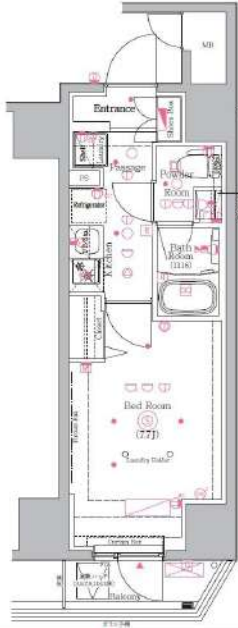
あずま通り店 新宿区歌舞伎町1-8-3良川ビル2階
TEL: 03-6205-5732



物件名 GENOVIA川崎Ⅲ
903号室 Ctype

賃料 101,500円

交通 東海道本線（東日本）「川崎」駅 徒歩 8分
京急本線「京急川崎」駅 徒歩 10分
京急本線「八丁畷」駅 徒歩 9分



微信支付 WeChat Pay
 UnionPay 银联
 JCB
 MasterCard
 支 Alipay
 VISA
 AMERICAN EXPRESS
 Diners Club INTERNATIONAL
 ★上記、初期費用決済可！お家賃もご相談可能！
 ※外国人サポートプラン加入の方限定

ペット飼育可(大型犬・猫・多頭飼い可)
 浴室乾燥機・追焚機能付き
 温水洗浄便座(BT別)
 独立洗面台完備
 2口ガスシステムキッチン
 契約カード決済可(VISA Masterのみ)
 電子契約有
 防犯カメラ、オートロック
 宅配ボックス
 二人入居・外国籍相談可能

※ペット飼育の場合敷金1ヵ月追加(解約時償却)。※留学生・ワーホリの方敷金1ヵ月追加(解約時返還)。

所在地	神奈川県川崎市川崎区小川町11番地9			管理費等	管理費 10,000円	その他費用 ・保証会社必須 一着手「RBI」初回保証料：40%（ペット飼育時60%） 外国籍：100%+外国籍サポート年額10,800円 （※審査により変更有・要確認） 外国籍家賃：クレカQR決済可（既存の保証料+2%/月） ★RBI安心サポート： 家賃保証月額料金+家財保険+家賃引落手数料+mamorocca →全て付帯して2,700円/月(税込) 二着手「要相談」 ・火災保険料→保証会社により変化 ・経交換費用55,000円【任意】 ・契約事務手数料11,000円 ・消費抗費「L」111,000円 ・L-ALクーポン費用38,500円（全て税込表記） ※1年末満期違約金有、貴料+管理費合計額（法人相談可） ※解約予告2ヶ月前（法人の場合相談可）
所在階	9階	向き	南西	敷金/礼金	敷金：0ヵ月 礼金：0ヵ月	
専有面積	26.34㎡	バルコニー	2.92㎡	入居時期	2025年1月下旬（2024年12月21日 退去予定）	
間取詳細	1K			契約期間	普通借家契約2年（更新料：新賃料1ヵ月）	
構造	鉄筋コンクリート造 地上階数 14階			駐車場	無	
築年月	2022年2月			駐輪場	自転車：無料（要登録） バイク：要確認（敷金1ヵ月）	
				必要書類	《個人契約》 契約者：保証証「F-スト」・ 顔写真付き身分証明書「F-スト」・ 家賃引落口座・銀行印 緊急連絡先：身分証明書「F-スト」 保証人：通常保証人随約書・印鑑証明書・保証証「F-スト」・ 顔写真付き身分証明書「F-スト」 《法人契約》 契約者：会社印本・印鑑証明書/入居者：保証証「F-スト」・ 顔写真付き身分証明書「F-スト」 保証人：印鑑証明書・保証証「F-スト」・ 顔写真付き身分証明書「F-スト」 ※審査の内容によって収入の証明できる書類を提出して頂く場合があります。 ※図面と現況が異なる場合は現況を優先致します。	

新宿本店 新宿区新宿3-21-4新宿ニュータワービル1階
TEL：03-6279-2032



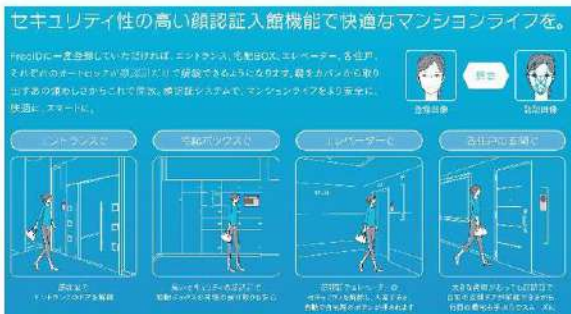
みずばや
水商売のお部屋



あずま通り店 新宿区歌舞伎町1-8-3良川ビル2階
TEL：03-6205-5732

CRACIA

IDZ KAWASAKI

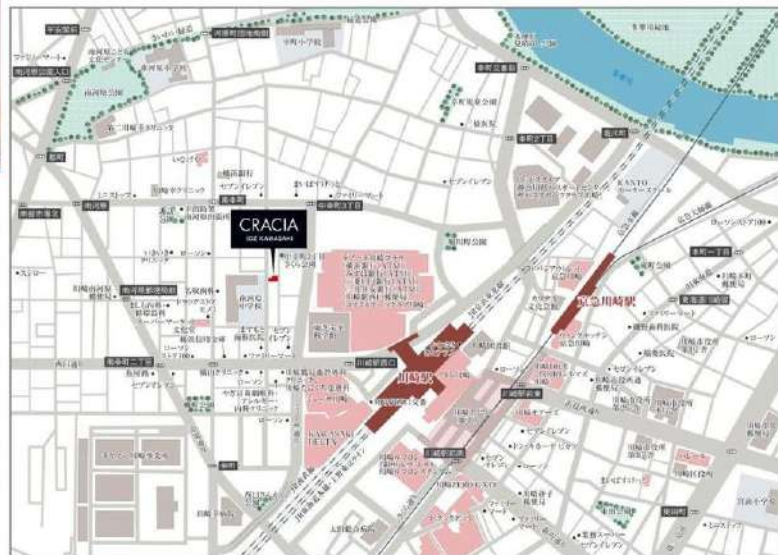


JR東海道線・京浜東北線・南武線

「川崎」駅 徒歩5分

京急本線・大師線

「京急川崎」駅 徒歩12分



- オートロック顔認証セキュリティサービス
- セントラル警備保障24時間セキュリティ
- 防犯カメラ
- 宅配ボックス(顔認証サービス連動)
- エレベーター(顔認証サービス連動)
- 建物内ゴミ置場
- 住戸玄関顔認証セキュリティサービス
- インターネット無料【Wi-Fi】
- BS・110°CSアンテナ

- TVモニター付インターホン
- 人感センサー付玄関照明
- 玄関姿見鏡
- システムキッチンシングルレバー混合水栓
- システムキッチン2口ガスコンロ
- 独立洗面化粧台
- 24時間換気機能付浴室換気乾燥暖房機
- 浴室ランドリーパイプ
- 洗浄機能付温水暖房便座
- エアコン1台
- シーリング照明1台
- 物干し金物

- 2人入居可
- 駐 車 場4台 18,000円/月
- バイク置場10台 3,000円/月
- 駐 輪 場 無 料

※駐車場等の使用料は変更になる場合があります。
※竣工前の新築物件の為、設備・仕様が異なる場合がございます。
※図面と現況が異なる場合は現況優先と致します。
※当マンションは民泊を禁止しております。

管理費：12,000円

	A	B	C	D
10階	1001 115,000	1002 115,000	1003 115,000	1004 115,000
9階	901 114,500	902 114,500	903 114,500	904 114,000
8階	801 114,000	802 114,000	803 114,000	804 113,500
7階	701 113,500	702 113,500	703 113,500	704 113,500
6階	601 113,000	602 113,000	603 113,000	604 112,500
5階	501 112,500	502 112,500	503 112,500	504 112,000
4階	401 112,000	402 112,000	403 112,000	404 111,500
3階	301 111,500	302 111,500	303 111,500	304 111,000
2階	201 111,000	202 111,000	203 111,000	204 110,500
1階				

- 物件名称 /クレイシアIDZ(アイズ)川崎
- 所在地 /神奈川県川崎市幸区中幸町3-26-25
- 構造規模 /鉄筋コンクリート造陸屋根地上10階建
- 専有面積 /別紙参照
- 間取内訳 /2K
- 築年月 /2024年10月31日竣工
- 入居日 /2024年11月4日入居可予定

- 敷 金 /1ヶ月
- 礼 金 /1ヶ月
- 契約期間 /2年間
- 更新料 /新賃料の1ヶ月分
- 更新事務手数料 /新賃料の0.5ヶ月分
- 解約予告 /1ヶ月前
- 家財保険料 /20,000円～
- FAST ASSIST24 /月額850円(税込)
(24hコールセンター&駆けつけサービス)

□保証会社加入必須

【新日本信用保証】

- ①初回賃料総額40%年額1万円
 - ②初回賃料総額80%年額無
 - ③学生プラン初回3万円 4年間年額無
(5年目～年額1万円) ※要学生証コピー
- 口座振替手数料…………… 216円(税込)/月

【クレディセゾン】

- ①初回賃料総額40%(年額1万円更新)
※賃料(管理費込)が15万円以上年額1.4万円
- ②学生プラン初回1.5万円年額1万円※要学生証コピー

- ルームクリーニング代退去時支払い /48,400円(税込)
- ※365日以内の解約の場合は違約金が発生致します。
- 【賃料(管理費込)の1ヶ月分相当額】

新宿本店 新宿区新宿3-21-4新宿ニュータワービル1階
TEL : 03-6279-2032



みずべや
水商売のお部屋



あずま通り店 新宿区歌舞伎町1-8-3良川ビル2階
TEL : 03-6205-5732