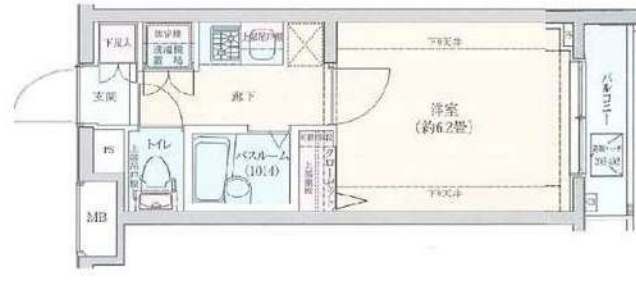


# ロアール渋谷本町

号室	賃料
103	80,000円



管理費	10,000円		
敷金	0ヶ月	礼金	1ヶ月
所在地	東京都渋谷区 本町2丁目12-7		
交通	京王新線 初台 徒歩7分 都営大江戸線 西新宿五丁目 徒歩13分		
構造	鉄筋コンクリート(RC造) 4階建		
専有面積	20.3㎡	開口部方位	東
総戸数	34戸	間取り	1K
築年月	2013/01	契約期間	2年
入居日	12/19 11/28退去		
設備等	都市ガス, 公共下水, 宅配BOX, 浴室乾燥機, ペット相談, ガスコンロ, システムキッチン, コンロ2口, エレベーター, エアコン, 外国人相談, 角部屋, 防犯カメラ, 温水洗浄便座, ルームシェア相談, 光ファイバー, 各居室照明, オートロック, 24時間ゴミ出し可		
備考	インターネット使用(工事を含む)、BS・CS・CATVの視聴には別途料金が発生する場合があります。 駐輪場、バイク置場、駐車場等の料金、共用部の設備については建物管理会社へお問合せ下さい。 鍵交換料: 27,500円(税込) 解約予告: 1ヶ月前		

## ★保証会社利用必須★

保証会社：日本トラストコーポレーション保証  
 初回保証料：総賃料の80%+月額保証料：総賃料の1%  
 ※その他の保証会社をご利用いただく場合がございます。

◇火災保険17,000円～

◆クリーニング費用55,000円(税込) ※退去時に別途支払

## 《契約時の必要書類》

申込人：身分証のカラーコピー・住民票  
 入居者：顔写真付き身分証のカラーコピー（もしくは住民票+顔写真）

図面が現状と異なる場合は現状優先とします。  
 更新料:新賃料の1ヶ月分

新宿本店 新宿区新宿3-21-4新宿ニュータウンビル1階  
 TEL: 03-6279-2032



みずべや  
 水商売のお部屋



あずま通り店 新宿区歌舞伎町1-8-3良川ビル2階  
 TEL: 03-6205-5732

物件種目	[住居用] マンション		
物件名	スカイコート渋谷初台		
号室名	802 (8階部分)		
所在地	〒151-0061 東京都渋谷区初台1丁目43-4		
交通	京王線「初台」徒歩3分 小田急線「参宮橋」徒歩8分		
建築構造	鉄筋コンクリート造 地上9階 総戸数43戸		
間取タイプ	1K[洋室]		
専有面積	21㎡	開口部方位	東
築年	2002年10月		
現況/入居時期	退去予定(11/27) / 2024年12月中旬		
賃料	81,000 円		
共益費・管理費	10,000円		
敷金	1ヶ月		
礼金	1ヶ月		
保証金		償却・敷引	1ヶ月
更新料	新賃料の1ヶ月		
契約期間	2年間		
町内会費			
駐車場	空きなし		

## 備考

バルコニー面積：2.23㎡

## 設備

【キッチン】 給湯器(ガス)・ガスコンロ(2口)・システムキッチン【水廻り】 風呂(ユニットバス)・トイレ(水洗)・洗面台(浴室内)・浴室乾燥機・バス・トイレ別・洗濯機置場(室内)【冷暖房】 エアコン(冷暖房)【収納】 シューズボックス【放送・通信】 BS・CS・UHFアンテナ(地デジ用)・ケーブルTV【セキュリティ】 オートロック・宅配BOX・インターホン(カメラ付き)【その他】 専用ゴミ置場・エレベーター(1基)・自転車置場・電気・ガス(都市ガス)・水道(公営)・排水(公共下水)・バルコニー/ベランダ

## 条件

【条件】 外国人契約可能・単身者限定・保証会社利用必須



宅配ボックス



オートロック

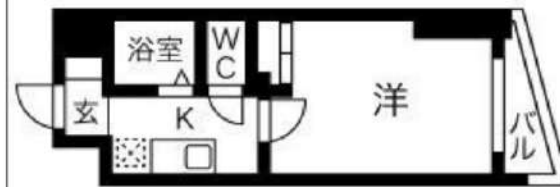


モニター付



インターホン

## Bタイプ



※ この資料は物件の概略紹介資料になります。写真、間取図面、設備、概要などが現況と異なる場合は現況優先となります。

## 特記事項:

webサービス広告掲載[許可]・チラシ、雑誌等掲載広告[許可]・保証会社:保証会社利用必須 初回40% 次年度1万円〜 申込によって異なりますのでご確認下さい。・保険:保険要加入 火災保険 2年契約 20,000円・更新事務手数料:11,000円(税込/更新時)・24サポート(2年毎):16,500円(税込/契約時)・消臭抗菌費:16,500円(税込/契約時)・カギ交換費用:29,700円(税込/契約時)・契約事務手数料:11,000円(税込/契約時)・エアコンクリーニング費用:16,500円(税込/退去時)1台あたり  
 ※現況優先※個人の転賃禁止  
 ※短期解約違約金有(6ヶ月以内解約時賃料管理費の2ヶ月分、1年以内解約時賃料管理費の1ヶ月分)  
 ※敷金退去時償却※ペット飼育不可  
 ※空き予定物件はすべて先行契約のご案内となります。先行申込は受け付けておりません。

新宿本店 新宿区新宿3-21-4新宿ニューワークビル1階  
TEL:03-6279-2032



みずいばや  
水商売のお部屋



あずま通り店 新宿区歌舞伎町1-8-3良川ビル2階  
TEL:03-6205-5732



物件ID: 6589 \* 27

木下の賃貸  
KINOSHITA GROUP

# プレール・ドゥーク渋谷幡ヶ谷

住み替え応援システムRe-Room  
家賃でポイントがたまる！  
住み替えて使ってお得！

安心管理システム24時間管理  
学生・女性にオススメ



※掲載写真は反転タイプのお部屋です※

ペット相談可(小型犬または猫1匹、敷金2ヶ月)

幡ヶ谷駅から徒歩2分★笹塚駅から徒歩10分

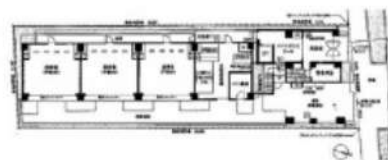
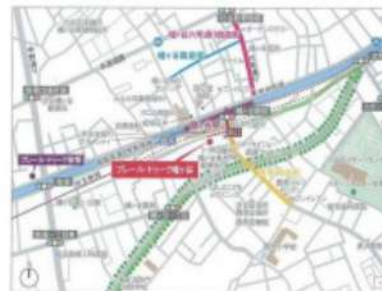
**新生活応援**  
家具家電リース

【配達料無料】 【設置料無料】 【撤去料無料】

新生活応援  
家具家電リース

新生活応援  
家具家電リース

期間	1ヶ月	2ヶ月
月額	5,500円	9,900円
期間	1ヶ月	2ヶ月
月額	4,400円	8,800円



## ACCESS

京王線 幡ヶ谷駅 徒歩2分

京王線 笹塚 徒歩10分  
小田急小田原線 代々木上原 徒歩14分

405号室

賃料 88,000円

管理費 8,000円

敷金 0ヶ月 礼金 1ヶ月

## OUTLINE

間取り	1K	タイプ	専有面積	20.47㎡
入居日	2024年12月上旬	内見	不可	
「木下の賃貸」友の会費 1,980 円(税込)/月額				
所在地	東京都渋谷区幡ヶ谷1丁目31-18			
構造	RC造	規模	7階建4階	
竣工日	2011年03月	総戸数	51戸	
駐車場施設	有	空	き要確認	
駐輪場施設	有	空	き要確認	
駐車場敷金	なし	駐車場賃料	要確認 円/月額	
ペット飼育	相談	ペット飼育の場合の敷金	敷金2ヶ月	
方位	東	ガス	バルレットガス推奨	
電気	バルレット電気推奨			

## LEASE CONDITION

契約期間	2年	更新料	新賃料	1.25 ヶ月
解約予告	1ヶ月前に文書で当社宛に通知			
スタートアップ費用	27,500 円(税込)	消毒代	26,400 円(税込)	
定額ルームクリーニング代	63,800 円(税込)			

## EQUIPMENT

オートロック	○	洗濯機置場	○	バルコニー	○
エレベーター	○	浴室乾燥機	○	CATV	○
TVモニター付きインターフォン	○	洗浄機能付暖房便座	○	BSアンテナ	○
宅配ボックス	○	追い焚き	○	CSアンテナ	○
ガスコンロ	○	居室床材フローリング	○	カーシェアリング	
IHクッキングヒーター	○	エアコン	○		
独立洗面台	○	浄化槽	○		

①保証会社加入必須。木下グループ保証: 初回保証料80%、利用手数料月額550円(税込)、継続保証委託料20,000円(2年毎)  
②木下の賃貸友の会加入必須。入居者補償制度、住まいのトラブル緊急サポート等のサービスを提供。月額1,980円(税込)~/法人プラン月額990円(住まいのトラブル緊急サポートのみ)  
③12か月未満の解約時、賃料1か月分の違約金が御座います。  
④CATV、BS・CS110°、インターネット等(導入されているか否かは要確認)には別途契約、費用がかかります。

備考

木下の賃貸友の会  
詳細はこちら▶



※図面と現況が異なる場合には現況を優先とします。

新宿本店 新宿区新宿3-21-4新宿ニュータワービル1階  
TEL: 03-6279-2032



みずべや  
水商売のお部屋



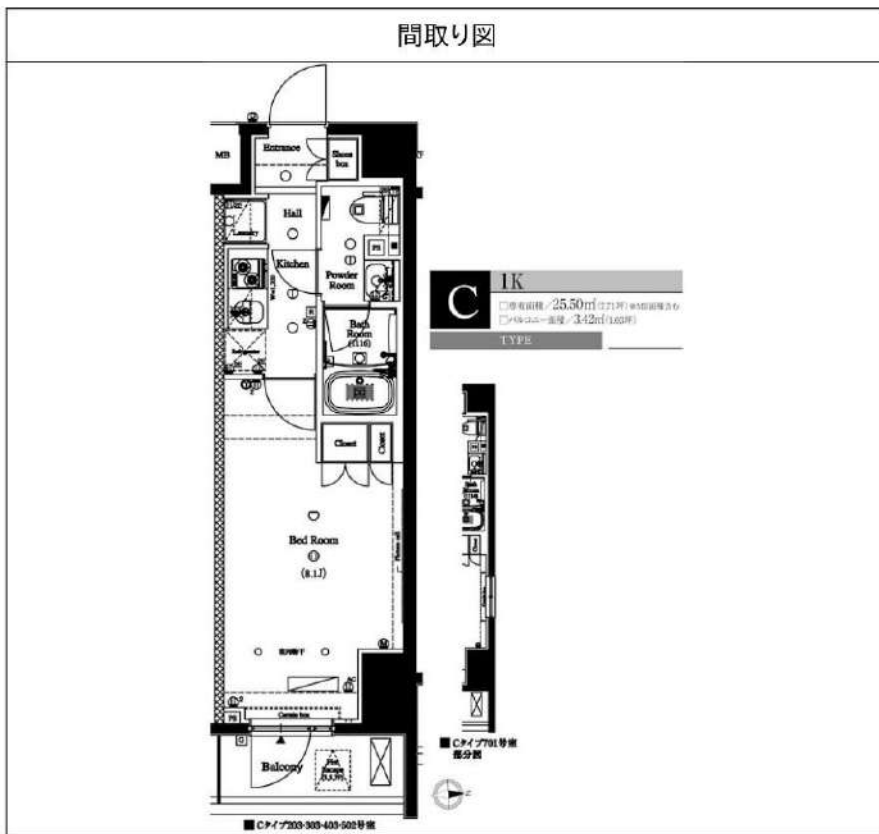
あずま通り店 新宿区歌舞伎町1-8-3良川ビル2階  
TEL: 03-6205-5732



# アクセス中野大和町 403

物件種別	間取り	賃料	管理費等
マンション	1K	88,000円	15,000円

敷金/保証金	0円	礼金/権利金	0円
敷引/償却金		更新料	1ヶ月(新賃料)
更新事務手数料			
その他費用	[一時金] 鍵交換代(退去時請求): 38,500円, ルームクリーニング費用(退去時請求): 49,500円, エアコン内部洗浄費用/台(退去時請求): 13,200円, クラバアセットα(契約時・2年毎): 20,000円		
物件所在地	東京都中野区大和町2丁目2-18		
交通	西武新宿線 野方駅 徒歩8分 中央・総武線各停 高円寺駅 徒歩16分 中央・総武線各停 中野駅 徒歩24分		
間取り詳細	洋室 8.10畳, K 2.00畳		
構造	鉄筋コンクリート 4階 / 8階建		
面積	25.50㎡	向き	東
築年月	2017年2月1日	契約期間	普通借家契約 2年
退去日	2024年12月23日	入居時期	2025年1月中旬
駐車場	要問合せ 駐輪場 バイク置き場		
設備	バス・トイレ別, シャワー, ガスコンロ, ガスコンロ設置済, 2口コンロ, システムキッチン, エアコン, 室内洗濯機置場, フローリング, 光ファイバー, 温水洗浄便座, 浴室乾燥, 24時間換気システム, 24時間緊急通報システム, 2F以上, BS, CS, インターホン, ガスキャッチャー, ガス給湯, クローゼット, シューズボックス, ダブルデインプルキー, モニタ付オートロック, 洗面化粧台, オートロック, マルチメディアコンセント, 人感照明センサー, 分譲タイプ, エレベーター, 宅配BOX, 外壁タイル張り, 24時間ゴミ出し可, 防犯カメラ, 敷地内ゴミ置き場		
入居諸条件	ペット可, ルームシェア不可, 外国人相談, 楽器使用不可, 高齢者不可, 事務所不可, 二人入居相談, 法人可		
損害保険	要 18,000円(2年)		
保証会社	必須 新日本信用保証50%またはルームバンクインシュア40%		
備考	引越業者指定有り: ベスト引越サービス/退去時費用は審査状況により先払いのケース有り/ペット飼育可能(小型犬が猫1匹まで)敷金1ヶ月追加/法人契約の場合、敷金礼金各1ヶ月分追加12ヶ月未満の解約の場合、短期解約違約金月額賃料1ヶ月分/解約予告2ヶ月前/アセットでんき利用必須		



※図面と異なる場合は現況を優先となります。

**新宿本店** 新宿区新宿3-21-4新宿ニュータワービル1階  
TEL: 03-6279-2032



**みずべや**  
水商売のお部屋



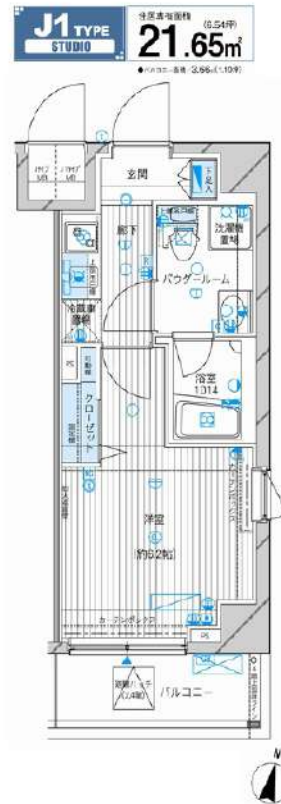
**あずま通り店** 新宿区歌舞伎町1-8-3良川ビル2階  
TEL: 03-6205-5732

防犯カメラ,外壁タイル張り,分譲タイプ,2F以上,オートロック,モニタ付オートロック,ダブルロック,ディンプルキー,ダブルディンプルキー,24時間緊急通報システム,角住戸

【外観】



【間取り図】



※図面と現状が異なる場合は現状優先となります。

賃料	89,500円		
管理費等	15,000円	間取り	1K
敷金	無	礼金	1ヶ月
敷引 償却金	- -	保証金	-
建物名	メインステージ高円寺		
物件種別	マンション	号室	0411号室
建物所在地	東京都中野区野方1丁目53-5		
交通	中央線 高円寺 徒歩12分 西武新宿線 野方 徒歩14分		
間取詳細	洋室(6.2畳)		
構造・規模	鉄筋コンクリート8階建4階		
専有面積	21.65㎡	向き	南東
築年月	2009年2月16日	契約期間	2年
入居時期	2024年11月中旬予定	更新料	1.5ヶ月(新賃料)
損害保険	有 16,000円 24ヶ月		
駐車場	駐輪場,バイク置き場		
設備	エレベーター,24時間ゴミ出し可,風除室,敷地内ゴミ置き場,宅配BOX,システムキッチン,2口コンロ		
その他費用	[一時金] ハウスクリーニング費用(退去時請求):49,500円 退去時鍵交換費用(契約時請求):29,700円 AMLクラブサポート費用(契約時請求):16,500円 [備考] ①短期解約違約金有(2エアコンクリーニング費用(1台あたり16,500円税込)・退去時請求)		
入居諸条件	ペット可 事務所不可 楽器等の使用不可 二人相談		
保証会社	必須 家賃総額より50%~		
備考	ペット可(敷1) 引越業者当社指定 保証会社必須(セゾン) 退去時要清掃代 解約予告50日前 電力会社指定有		

情報更新日 2024年10月30日

No.05080411

新宿本店 新宿区新宿3-21-4新宿ニューターワビル1階  
TEL:03-6279-2032



みずべや  
水商売のお部屋



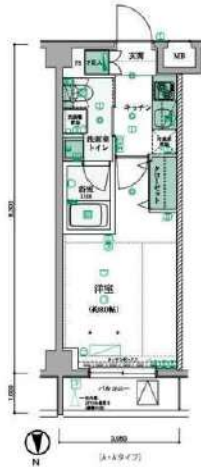
あずま通り店 新宿区歌舞伎町1-8-3良川ビル2階  
TEL:03-6205-5732



# リヴシティ西早稲田 304号室

東京都新宿区西早稲田3丁目30-30

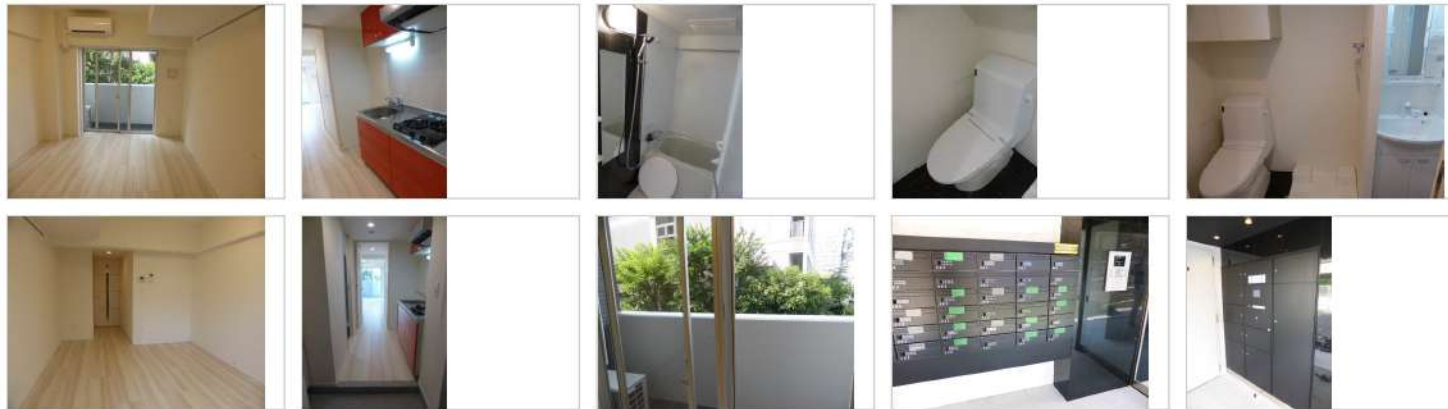
東京さくらトラム（都電荒川線）面影橋駅 徒歩4分  
東京メトロ副都心線 西早稲田駅 徒歩8分



賃料 管理費 / 共益費	9.5万円 10,000円 / -
敷金 / 礼金 保証金	なし / 1ヶ月 / -
間取り 専有面積	1K / 25.31㎡

鍵交換費	33,000円	駐車場代	なし
火災保険料	-	駐輪場代	-
町内会費	-	バイク置き場代	-
更新料	1.5ヶ月	賃貸借契約期間	2年間
入居可能日	相談		
構造	鉄筋コンクリート	階建・所在階	地上6階、地下1階建 / 3階
建物種別	マンション	築年月	2014年6月 (築10年)
設備	都市ガス 排水下水専用バス バス・トイレ別 温水洗浄便座 浴室乾燥機 独立洗面台 室内洗濯機置場 システムキッチン 2口コンロ ガスコンロ 給湯 エアコン シューズボックス BS端子 CS インターネット無料 オートロック モニタ付インターホン 防犯カメラ フローリング エレベーター バルコニー 駐輪場 バイク置き場 分譲タイプ 宅配BOX 24時間ゴミ出し可 ペット相談 二人入居可 保証人不要		

\* 現況と異なる場合は現況を優先させていただきます。



## 備考

短期解約違約金あり、解約予告期間2ヶ月前。指定の引越業者あり。クリーニング代、退去時別途。ペット可(礼金1ヶ月追加)、ネット使用料無料、設備充実のマンションです。図面と現況が異なる場合は、現況が優先。先行契約のため申込後の内見は契約・入金後のご案内。株式会社 にじいろサポート24(火災保険付き) 月額2,000円 (税別)。  
契約事務手数料:5500円  
室内消毒代:16500円

新宿本店 新宿区新宿3-21-4新宿ニューパークビル1階  
TEL: 03-6279-2032



みずべや  
水商売のお部屋



あずま通り店 新宿区歌舞伎町1-8-3良川ビル2階  
TEL: 03-6205-5732



# プレール・ドゥーク新宿御苑Ⅱ

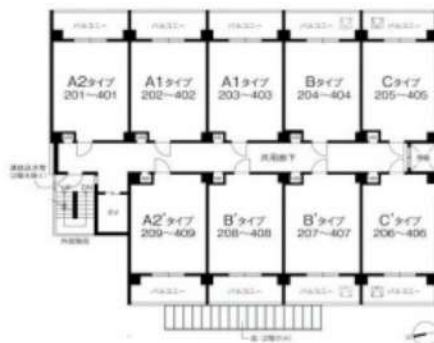
**住み替え応援システムRe・Room**  
家賃でポイントがたまる！  
住み替えて使ってお得！

**安心管理システム24時間管理**  
学生・女性にオススメ

ペット相談可(小型犬または猫1匹、敷金2ヶ月)

洋室約9.5畳！グリル付き2口ガスコンロキッチン！

※掲載写真は別室参考写真※



**新生活応援 家具家電リース**

【配送料無料】 【設置料無料】 【撤去料無料】

新生活を始める際の初期費用が抑えられる！

期間	4ヶ月	6ヶ月	8ヶ月	10ヶ月
月料	5,500円	7,500円	9,900円	11,900円
申込料	4,400円	6,400円	8,800円	10,800円

木下の賃貸 友の会  
詳細はこちら▶



※図面と現況が異なる場合には現況を優先とします。

## ACCESS

東京メトロ丸ノ内線 新宿御苑前駅 徒歩6分

都営新宿線 新宿三丁目 徒歩7分  
都営大江戸線 東新宿 徒歩11分

304号室

賃料 **121,000円**

管理費 **8,000円**

敷金 1ヶ月 礼金 1ヶ月

## OUTLINE

間取り	1R	タイプ	専有面積	25.5㎡
入居日	2024年11月下旬		内見	不可

「木下の賃貸」友の会費 1,980円(税込)/月額

所在地 東京都新宿区新宿5丁目2-7

構造	RC造	規模	7階建3階
竣工日	2011年09月	総戸数	51戸
駐車場施設	無	空き	無
駐輪場施設	有	空き	要確認
駐車場敷金	なし	駐車場賃料	0円/月額
ペット飼育	相談	ペット飼育の場合の敷金	敷金2ヶ月
方位	東	ガス	パレットガス推奨
株式会社キノシタコミュニティ		電気	パレット電気推奨

## LEASE CONDITION

契約期間	2年	更新料	新賃料 1.25ヶ月
解約予告	1ヶ月前に文書で当社宛に通知		
スタートアップ費用	27,500円(税込)	消毒代	26,400円(税込)

## EQUIPMENT

オートロック	○	洗濯機置場	○	バルコニー	○
エレベーター	○	浴室乾燥機	○	CATV	○
TVMモニター付きインターホン	○	洗浄機能付暖房便座	○	BSアンテナ	○
宅配ボックス	○	追い焚き	○	CSアンテナ	○
ガスコンロ	○	居室床材フローリング	○	カーシェアリング	○
IHクッキングヒーター	○	エアコン	○		
独立洗面台	○	浄化槽	○		

①保証会社加入必須。木下グループ保証：初回保証料80%、利用手数料月額550円(税込)、継続保証委託料20,000円(2年毎)  
②木下の賃貸友の会加入必須。入居者補償制度、住まいのトラブル緊急サポート等のサービスを提供。月額1,980円(税込)～/法人プラン月額990円(住まいのトラブル緊急サポートのみ)  
③12か月未満の解約時、賃料1か月分の違約金が発生します。  
④CATV、BS・CS110、インターネット等(導入されているか否かは要確認)には別途契約、費用がかかります。

備考

**新宿本店** 新宿区新宿3-21-4新宿ニュータワービル1階  
TEL: 03-6279-2032



**みずいべや**  
水商売のお部屋



**あずま通り店** 新宿区歌舞伎町1-8-3良川ビル2階  
TEL: 03-6205-5732



物件ID:12447\*92

木下の賃貸  
KINOSHITA GROUP

# プレール・ドゥーク東新宿Ⅲ

住み替え応援システムRe・Room  
家賃でポイントがたまる！  
住み替えて使ってお得！

安心管理システム24時間管理  
学生・女性にオススメ

ペット相談可(小型犬または猫1匹、敷金2ヶ月)

インターネット月額基本使用料無料(BBM-NET)

東新宿駅・若松河田駅から徒歩6分！



新生活応援  
家具家電リース

【配送料無料】 【設置無料】 【撤去無料】

新生活応援の初月費用は0円です！

4ヶ月	5,500円	9,900円
6ヶ月	4,400円	8,800円

木下の賃貸 友の会  
詳細はこちら▶



※図面と現況が異なる場合には現況を優先とします。

## ACCESS

東京メトロ副都心線 東新宿駅 徒歩6分

都営大江戸線 若松河田 徒歩6分  
JR山手線 新宿 徒歩17分

607号室

賃料 177,000円

管理費 8,000円

敷金 0ヶ月 礼金 1ヶ月

## OUTLINE

間取り	1LDK	タイプ	専有面積	40.61㎡
入居日	2024年12月上旬		内見	不可
「木下の賃貸」友の会費		2,640 円(税込)/月額		
所在地	東京都新宿区新宿6丁目20-8			
構造	RC造	規模	13階建6階	
竣工日	2017年01月		総戸数	92戸
駐車場施設	有	空き	要確認	
駐輪場施設	有	空き	要確認	
駐車場敷金なし		駐車場賃料	要確認 円/月額	
ペット飼育相談		ペット飼育の場合の敷金	敷金2ヶ月	
方位	南西	ガス	パレットガス推奨	
管理会社	株式会社キノシタコミュニティ		電気	パレット電気推奨

## LEASE CONDITION

契約期間	2年	更新料	新賃料	1.25 ヶ月
解約予告	1ヶ月前に文書で当社宛に通知			
スマートメーター費用	27,500 円(税込)	消毒代	26,400 円(税込)	
定額ルームクリーニング代	74,800 円(税込)			

## EQUIPMENT

オートロック	○	洗濯機置場	○	バルコニー	○
エレベーター	○	浴室乾燥機	○	CATV	○
TVモニター付きインターホン	○	洗浄機能付暖房便座	○	BSアンテナ	○
宅配ボックス	○	追い焚き	○	CSアンテナ	○
ガスコンロ	○	居室床材フローリング	○	カーシェアリング	○
IHクッキングヒーター	○	エアコン	○		
独立洗面台	○	浄化槽	○		

備考

- ①保証会社加入必須。木下グループ保証：初回保証料80%、利用手数料月額550円(税込)、継続保証委託料20,000円(2年毎)
- ②木下の賃貸友の会加入必須。入居者補償制度、住まいのトラブル緊急サポート等のサービスを提供。月額1,980円(税込)～/法人プラン月額990円(住まいのトラブル緊急サポートのみ)
- ③12か月未満の解約時、賃料1か月分の違約金が御座います。
- ④CATV、BS・CS110°、インターネット等(導入されているか否かは要確認)には別途契約、費用がかかります。
- ⑤BBM-NET完備。月額基本使用料は無料ですがオプションサービス(物件により利用できない場合があります)には別途費用がかかります。

新宿本店 新宿区新宿3-21-4新宿ニュータワービル1階  
TEL: 03-6279-2032



みずいべや  
水商売のお部屋



あずま通り店 新宿区歌舞伎町1-8-3良川ビル2階  
TEL: 03-6205-5732