

# ルール北新宿 501

物件種別	間取り	賃料	管理費等
マンション	1K	86,000円	8,000円

敷金/保証金	0円	礼金/権利金	86,000円
敷引/償却金		更新料	1ヶ月(新賃料)
更新事務手数料			
その他費用	[一時金]TFDclub: 17,000円, 鍵交換費用: 16,500円, ルームクリーニング費用(退去時): 55,000円		
物件所在地	東京都新宿区北新宿4丁目3-10		
交通	中央・総武線各停 東中野駅 徒歩10分 中央・総武線各停 大久保駅 徒歩9分 山手線 新大久保駅 徒歩12分		
間取り詳細	5階: 洋室 6.00畳, K 2.00畳		
構造	鉄筋コンクリート 5階 / 10階建		
面積	20.44㎡	向き	西
築年月	2006年11月下旬	契約期間	普通借家契約 2年
退去日	2024年12月2日	入居時期	2024年12月中旬
駐車場	無 駐輪場		
設備	24時間換気システム, 2口コンロ, BS, CS, TVインターホン, エアコン, ガスコンロ設置済, ガス給湯, クローゼット, システムキッチン, シャワー, トイレ有, バス・トイレ別, バス有, フローリング, ユニットバス, 温水洗浄便座, 光ファイバー, 室内洗濯機置場, 照明付き, 浴室乾燥, 24時間ゴミ出し可, エレベーター, 宅配BOX, 敷地内ゴミ置き場		
入居諸条件	ペット不可, 外国人不可, 法人可		
損害保険	要 全管協少額短期保険株式会社 18,000円 (2年)		
保証会社	必須 初回保証料30%(家賃+管理費)年間保証料10,000円 ※学生初回保証料9,000円		
備考	タイル貼分譲賃貸 浴室換気乾燥機 TVモニター付インターホン バス・トイレ別 2口ガスシステムキッチン 宅配BOX		

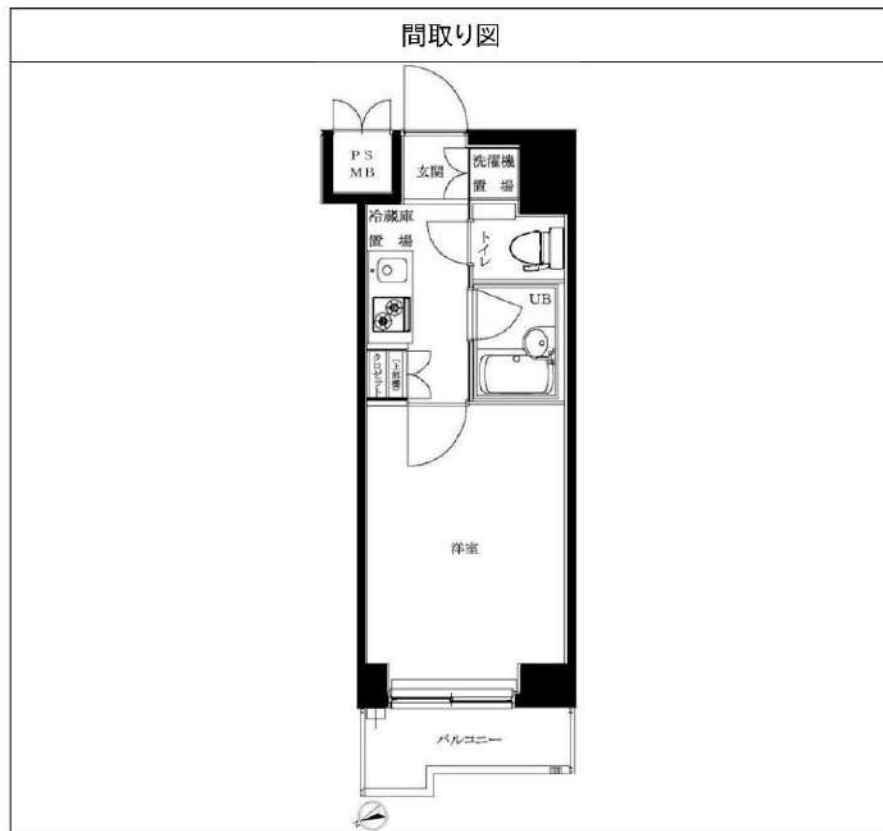
2F以上,オートロック,ディンプルキー,モニタ付オートロック,角住戸,外壁タイル張り,分譲タイプ,防犯カメラ

### 外観



### その他





※図面と異なる場合は現況を優先となります。

## 新宿本店

新宿区新宿3-21-4新宿ニューワークビル1階  
TEL: 03-6279-2032



## みずばや

水商売のお部屋



## あずま通り店

新宿区歌舞伎町1-8-3良川ビル2階  
TEL: 03-6205-5732

# プレール・ドゥーク代々木八幡 - 302号室

## 1K 90,000円

京王線(新線含む) 初台 徒歩 8分

複数路線利用可! モニタ付オートロック! 宅配BOX! 浴室乾燥機!

共益費5,000円  
礼金1ヶ月 敷金なし

小田急線 代々木八幡 徒歩 9分  
千代田線 代々木公園 徒歩 10分

所在	東京都渋谷区初台2丁目27-1		
間取詳細	洋(6.6畳)		
構造・階建	RC3階/8階建		
専有面積	22.25㎡	建物種別	マンション
築年月	2006年3月	開口向き	東
入居時期	即時	更新料	1.32ヶ月
損保	要2万円2年		
契約期間	普通賃貸(2年)		
保証会社	加入要(ニッポンインシュア/利用費用50%)		
駐車場	-		
入居諸条件	ペット不可 楽器不可		
その他費用	24時間サポート(必須)16,500円、書類作成費(必須)11,000円、スマートロック登録費(必須)33,000円、虫駆除サービス(任意)16,500円、除菌サービス(任意)16,500円		
周辺施設	オーケー初台店まで279m セブンイレブン初台店まで443m まいばすけっと初台駅南店まで444m ローソン渋谷元代々木町店まで305m ドラッグセイムス代々木西原店まで389m		
設備	ガス:都市、バス1箇所、トイレ1箇所、エアコン、室内洗濯機置場、IH1口設置済、バスタイレ別、シャワー、浴室乾燥機、洗面台、洗浄便座、バルコニー、フローリング、クローゼット、シューズボックス、モニタ付オートロック、エレベーター、宅配ボックス、集合郵便受け、駐輪場、防犯カメラ、分譲タイプ、外壁タイル、敷地内ごみ置き場、浴室暖房		
備考	※先行契約 ※内見は内見予約くん・申込は申込受付くん ※外国籍・マイカー可 ※生保・高齢者・法人契約相談可 ※初回保証料は総賃料の50%(更新料:1.2万円/年 振替手数料:550円/税込) ※外国籍でも初回保証料等の変更無 ※マイカーの初回保証料は総賃料の100% ※解約時に「ムク」・「アコ」の費用負担有 ※短期解約違約金有(6ヶ月未満総賃料2ヶ月分、1年未満総賃料1ヶ月分) ※申込時には「ク」の条件を要確認、3駅利用可、3泊利用可		



※掲載情報と現状が異なる場合は現状が優先となります。

**新宿本店** 新宿区新宿3-21-4新宿ニューワークビル1階  
TEL: 03-6279-2032

**みずばや**  
水商売のお部屋

**あずま通り店** 新宿区歌舞伎町1-8-3良川ビル2階  
TEL: 03-6205-5732

# 賃貸マンション

☆大江戸線「西新宿5丁目」駅徒歩3分

## メゾン・ド・新宿

南向きで陽当りも良好!

所在地 / 東京都新宿区西新宿5-8-8  
 構造 / 鉄骨鉄筋コンクリート造13階建  
 面積 / 25.75㎡  
 賃料 / 95,000円  
 管理費 / 5,000円  
 敷金 / 1ヶ月  
 礼金 / 無  
 更新料 / 新賃料の1.25ヶ月  
 入居日 / 即入居可  
 その他 / 2002年3月築

### フリーレント1ヵ月!!

### 敷金1・礼金0ヶ月!!

(701号室)  
角部屋!!



南西角部屋、浴室乾燥機、宅配ロッカー、BT別  
 オートロック、エアコン・照明付、CATV、ティンフルキー、

2年未満の解約は違約金発生 ※賃料は口座振り替え

※連帯保証人不要・保証会社加入義務有、退去時ルームクリーニング代(45,000円税別)  
 ※保証会社保証料:各プランあり要確認  
 ※外国籍条件要確認!! ※SOHO不可 ※法人の場合はフリーレント無し  
 ※当社指定の火災保険に加入して頂きます ※図面と現況が異なる場合現況を優先します

新宿本店 新宿区新宿3-21-4新宿ニュータワービル1階  
 TEL: 03-6279-2032



みずばや  
水商売のお部屋



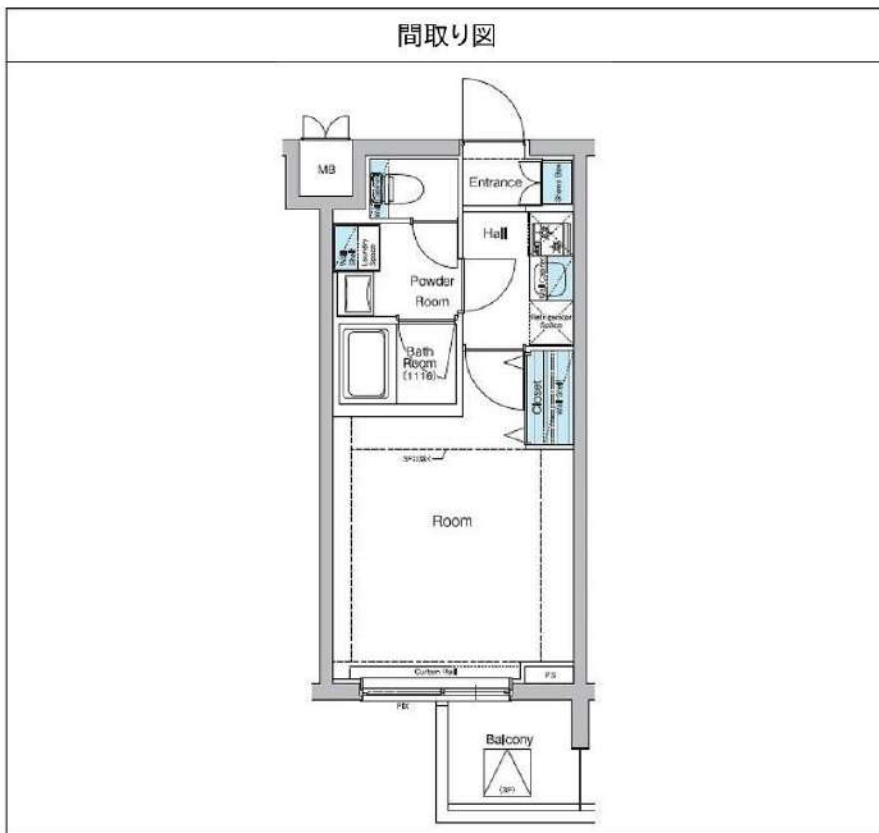
あずま通り店 新宿区歌舞伎町1-8-3良川ビル2階  
 TEL: 03-6205-5732

# マキシヴ中野 305

物件種別	間取り	賃料	管理費等
マンション	1K	99,500円	15,000円

## 【Wi-Fiインターネット無料!※ファイバーゲート】ペット可 高級分譲賃貸マンション

【Wi-Fiインターネット無料!※ファイバーゲート】ペット可 高級分譲賃貸マンション



敷金/保証金	0円	礼金/権利金	99,500円
敷引/償却金	0円	更新料	1.5ヶ月(新賃料)
更新事務手数料			
その他費用			
物件所在地	東京都中野区上高田5丁目27番10		
交通	西武新宿線 新井薬師前駅 徒歩6分 都営大江戸線 落合南長崎駅 徒歩15分 西武新宿線 中井駅 徒歩16分		
間取り詳細			
構造	鉄筋コンクリート 3階 / 3階建		
面積	25.71㎡	向き	北西
築年月	2017年2月	契約期間	普通借家契約 2年
退去日		入居時期	2024年11月27日
駐車場	駐輪場		
設備	浴室乾燥, 24時間換気システム, ガス給湯, バス・トイレ別, CS, シャワー, 2口コンロ, ガスキッチン, 温水洗浄便座, エアコン, 洗面所独立, 室内洗濯機置場, 押入, BS, CATV, モニタ付オートロック, システムキッチン, ネット使用料不要, クローゼット, フローリング, トイレ有, ガスコンロ, エニットバス, ガスコンロ設置済, バス有, シューズボックス, 洗面化粧台, TVインターホン, デザイナーズ, エレベーター, 外壁タイル張り, 宅配BOX		
入居諸条件	ペット可, 事務所不可, 二人入居可		
損害保険	要 23,000円(2年)		
保証会社	必須 保証会社必須/～50%		
備考	■入居中サポート/21450円 ■抗菌代/17600円 ■事務手数料/11000円 ■保証会社必須/～50% ■保険/23000円 ■鍵費用/22000円 ■契約期間(2年普借)※違約金有☆AZPの賃料+1万円でスーパーゼロプラン適用★0 ■ペット飼育時条件有		

※図面と異なる場合は現況を優先となります。

新宿本店

新宿区新宿3-21-4新宿ニュータウンビル1階  
TEL: 03-6279-2032



みずがべや  
水商売のお部屋



あずま通り店

新宿区歌舞伎町1-8-3良川ビル2階  
TEL: 03-6205-5732

RENECAT導入済物件★消臭抗菌効果が半永久持続  
★家具・家電付賃貸へ変更可★すぐお住まいになれます

Access

東京メトロ丸の内線  
「四谷三丁目」 駅徒歩 7分



JR総武線  
「信濃町」 駅徒歩 8分

- ダブル配筋で耐震性の高い基礎構造
- 共用部防犯カメラ設置(7台)
- カラーTVモニター付オートロック
- 安心のダブルロックディンプルキー
- 快適なエアコン標準装備
- LL45等級フローリング採用
- 2口ガスシステムキッチン
- バスルームとトイレを独立
- 清潔な温水シャワートイレ
- ★雨天や冬に必須浴室換気乾燥暖房涼風機
- 全室、お湯張り機能付きバス
- シャンブードレッサー付き独立洗面台
- ★ネット使い放題(ファイバーゲート)
- ↑速度等詳細はTEL0120-988-660
- BS/CS110"/CATV(別途費用)
- 24時間利用可能宅配ボックス
- 24時間利用可能なゴミ置き場
- 原付バイク置場(空き条件等含め要確認)
- 駐輪場(空き条件等含め要詳細確認)
- ペット(小型1匹まで)敷金1ヶ月追加



0102 号室 専有面積 25.96㎡

間取 1DK

賃料 **125,000** 円/月

共益費 20,000 円/月

物件概要

所在地 / 東京都新宿区大京町12-10  
構造・規模 / 鉄筋コンクリート造 5階建  
総戸数 / 61 戸  
築年月 / 2020年01月06日  
入居日 / 2024年10月20日

契約条件

保証金2ヶ月 (契約時償却)

SC保証システム利用料:家賃総額55%(最低金額5.5万円)  
保証人有プラン:家賃総額の30%(最低金額3万円)  
保証金契約時償却(保証金プランで契約の場合)  
24Hサポート料22,000円/1年・鍵交換代22,000円  
室内抗菌処理代17,600円事務手数料11,000円  
当社指定火災保険(ジック)加入の事(別途費用)  
※賃料口座引落し(口座振替手数料別途有)  
普通賃貸借1年契約(更新型)※  
※1、2回目の更新時5%の賃料改定あり。更新料は1回のみ。  
2回目以降の更新料は無い為、安心して永くお住まいいただけます  
※LPガス(要担保金)

24時間安心サポート

設備のトラブルに24時間365日の受付体制

医療健康サービス 24

看護師が24時間365日相談可※適用条件有

※図面と現況が異なる場合、現況優先とさせていただきます。  
※退去時清掃費用、更新時更新費用等がございます。



# 賃貸 マンション 1LDK

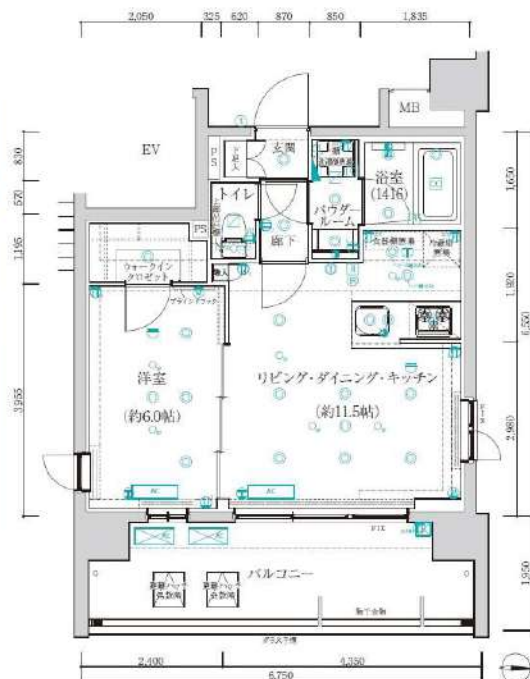


## 東京メトロ丸ノ内線「四谷三丁目」駅 徒歩 2分

都営新宿線「曙橋」駅 徒歩 6分  
中央・総武線各停「四ッ谷」駅 徒歩 11分

角部屋/三面採光/ネット使用料無料/ペット飼育相談可！

防犯カメラ, 管理室, 敷地内ゴミ置き場, エレベーター, 宅配BOX, 外壁タイル張り, 駅前, 風除室, デザイナーズ, メールボックス



○ペット飼育1匹のみ可能  
・小型犬+敷金1ヶ月  
(成長時 体長50cm以下、体重10kg以下)  
・猫+敷金2ヶ月  
※図面と異なる場合は現況を優先となります。

物件名	アルテシモレフィナ 705		
所在地	東京都新宿区舟町 2-2		
賃料	220,000円		
管理費等	管理費 20,000円		
敷金	0ヶ月	礼金	1ヶ月
所在階	7階	築年月	2019年9月
専有面積	40.96㎡	向き	東
契約期間	普通借家契約 2年	入居時期	予定 2024年12月03日
構造	鉄筋コンクリート造 地上階数 11階		
損害保険	有り 家財保険 24ヶ月 27,000円		
更新	新賃料1ヶ月 更新事務手数料22,000円		
駐輪場等	駐輪場の空き確認は共有部管理会社にご連絡ください。 【G&G Community TEL:03-5201-3383】		
保証会社	«エボス»初回保証料50% (月額保証料8000円) «ジェイリース»初回保証料50% (月額保証料8000円) «あんしん保証»初回保証料50% (月額保証料9000円) ※外国籍プラン: 初回保証料100% システムキッチン, 2口コンロ, ガスキッチン, バス・トイレ別, 脱衣所, 追い焚き風呂, 浴室乾燥, 浴室暖房, 温水洗浄便座, 洗面所にドア, 洗面化粧台, バス有, トイレ有, 洗面台, シャワー, エアコン, B S, C S, ネット使用料不要, インターホン, 2F以上, オートロック, ダブルロック, ティンプレキー, モニタ付オートロック, 給湯, ガス給湯, 24時間換気システム, 冷房, 暖房, フローリング, 全居室フローリング, 室内洗濯機置場, 洗濯機置場, クローゼット, ウォークインクローゼット, シューズボックス, 収納有, 角住戸, 3方角住戸, 3面採光, 暖房便座		
設備	解約予告2ヶ月前 24時間緊急サポート:22000円 事務手数料:11000円 鍵交換代:27500円 クリーニング費用77,000円 (退去時) 短期解約違約金あり: 1年未満解約時、賃料1ヶ月分		
備考			

新宿本店 新宿区新宿3-21-4新宿ニュータワービル1階  
TEL: 03-6279-2032



みずべや  
水商売のお部屋



あずま通り店 新宿区歌舞伎町1-8-3良川ビル2階  
TEL: 03-6205-5732



# メイクスデザイン新宿 407

賃貸マンション



新宿駅徒歩圏内で利便性抜群！近隣には飲食店や商業施設多数◎ネット無料！

1SDK	専有面積	40.65㎡
賃料	222,000円	
管理費	18,000円	
礼金	1ヶ月	敷金 ー
入居時期	予定 2024年12月中旬～下旬	

### ◆アクセス

山手線「新宿」駅徒歩 9分

東京メトロ丸ノ内線「新宿」駅徒歩7分 都営新宿線「新宿三丁目」駅徒歩3分

### ◆物件概要

- ・住所/東京都新宿区新宿5丁目 18-10
- ・構造/鉄筋コンクリート造地上階数 14階
- ・築年数/2016年11月
- ・駐車場/ 要問い合わせ ・駐輪場/ 設備 有 ・バイク置き場/設備 有 ※設備有の場合は要問い合わせ
- ・向き/南
- ・契約期間/普通借家契約 2年
- ・更新料/新賃料の 1.5 ヶ月+更新事務手数料16,500円 (税込)

### ◆初期費用

- ①保証委託料/にじいろ◎月額保証料：賃料+管理費の1%※最低保証料1,000円 ◎初回保証委託料：賃料+管理費の80%
- ②決済手数料：毎月550円(税込)
- ③損害保険/有り 火災保険 24ヶ月 23,000円
- ④当月分日割賃料
- ⑤翌月分賃料
- ⑥その他費用/安心入居サポート (税込・必須) :22,000円 鍵交換費用 (税込・必須) :55,000円

### ◆入居諸条件

ペット(相談)、ルームシェア(相談)、外国人入居(相談)、学生専用(可)、楽器使用(相談)、高齢者(相談)、子供(相談)、事務所(不可)、性別(不問)、単身(可)、二人入居(相談)、法人(可)、未成年契約(不可)

### ◆設備

2F以上、2面採光、オートロック、ダブルロック、ティンブルキー、モニタ付オートロック、角住戸、南面バルコニー、デザイナーズ、外壁タイル張り、防犯カメラ、メールボックス、セキュリティ会社加入済、24時間換気システム、3口以上コンロ、B.S、C.S、インターホン、エアコン、ガスコンロ設置済、ガス給湯、クローゼット2ヶ所、システムキッチン、シャワー、シューズボックス、トイレ有、ネット使用料不要、バス・トイレ別、バス有、フローリング、マルチメディアコンセント、ユニットバス、温水洗浄便座、給湯、高速ネット対応、室内洗濯機置場、照明付き、洗面化粧台、洗面台、暖房、追い焚き風呂、浴室乾燥、エレベーター、宅配BOX、敷地内ゴミ置場

### ◆備考

- 短期解約違約金有 (1年未満解約賃料+管理費1.5ヶ月分)
- 2ヶ月前解約予告
- 先行申込可
- 法人契約の場合：礼金1か月追加で法人規定ご相談可能
- 入居時ルームクリーニング費用(税込) :66,000円
- 入居時エアコン内部洗浄費用(税込) :16,500円/台
- ネット無料：ギガプライズ 全戸一括型、使用時の環境・状況により速度が低下する場合は有
- ペット：小型犬または猫2匹まで 1匹につき敷金1ヶ月追加、退去時償却
- 楽器：但し消音機能付き・アップライトピアノ、ドラム、声楽は不可・居住者よりクレームがあった場合即時使用中止

### ◆周辺施設

- ・マダリンデ 2ndビル
  - ・松田徳科医院
  - ・0-77 新宿医大通店
  - ・新宿区役所 健康づくり課健診係
- ※作成時データの為、現状とは異なる場合がございます。



※図面と異なる場合は現況を優先となります。  
※賃料発生日は申込から原則2週間となります。

新宿本店 新宿区新宿3-21-4新宿ニュータワービル1階  
TEL : 03-6279-2032



みずもとや  
水商売のお部屋



あずま通り店 新宿区歌舞伎町1-8-3良川ビル2階  
TEL : 03-6205-5732