

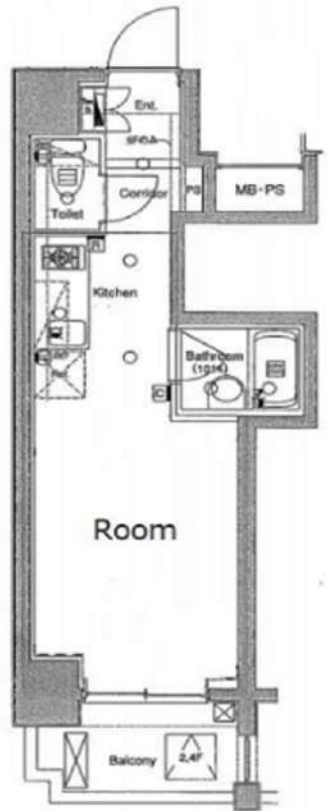
賃料	間取り	専有面積
78,000円	1R	21.21m ²

主要駅へのアクセス良好!

JR中央・総武線 東中野駅 徒歩3分
都営大江戸線 東中野駅 徒歩3分

貸マンション

ラグジュアリーアパートメント東中野II 403号室



外観写真イメージ

敷金	1ヶ月	礼金	1ヶ月
管理費	12,000円	築年月	2007年9月
住所	中野区東中野3丁目10-11		
構造・階建	鉄筋コンクリート造 4階/10階建		
契約期間	普通借家2年	方位	東
現況	退去予定 10/16	入居可能時期	相談

- 備考
- ・更新料:新賃料の1か月分
 - ・火災保険:20,000円|2年契約
 - ・鍵交換:30,000円(税別) ※種類により変動あり
 - ・24時間駆けつけサービス:15,000円(税別)/2年契約
 - ・入居時抗菌費用:12,000円(税別)
 - ・敷金がある場合、退去時1か月償却
 - ・保証会社利用料:初回50%~ ※1年毎10,000円
※別途収納手数料がかかる場合あり
 - ・契約事務手数料:10,000円(税別)
 - ・図面と現況が異なる場合は現況優先とします
 - ・短期解約違約金有
半年未満:賃料2ヵ月分 半年以上1年未満:賃料1ヵ月分

- 設備情報
- コンロ:ガスコンロ付 / バストイレ:別室 / バス /
 - トイレ種類:水洗 / トイレ / シャワー / エアコン /
 - オートロック / BS / CS:110° CS対応 / CATV /
 - ガス種類:都市ガス / 水道:公営 / 排水:公共下水 /
 - フローリング:全室フローリング

新宿本店 新宿区新宿3-21-4新宿ニューパークビル1階
TEL:03-6279-2032



みずいべや
水商売のお部屋



あずま通り店 新宿区歌舞伎町1-8-3良川ビル2階
TEL:03-6205-5732

★バス・トイレ別

防犯カメラ,外壁タイル張り,分譲タイプ,2F以上,オートロック,モニタ付オートロック,ディンプルキー

【外観】



【間取り図】



※図面と現状が異なる場合は現状優先となります。

賃料	85,000円		
管理費等	15,000円	間取り	1K
敷金	無	礼金	1ヶ月
敷引 償却金	-	保証金	-
建物名	メインステージ西新宿		
物件種別	マンション	号室	1007号室
建物所在地	東京都新宿区西新宿6丁目16-13		
交通	都営大江戸線 西新宿五丁目 徒歩5分 東京メトロ丸ノ内線 西新宿 徒歩11分		
間取詳細	洋室(5.9畳)		
構造・規模	鉄筋コンクリート12階建 10階		
専有面積	20.17㎡	向き	東
築年月	2004年2月1日	契約期間	2年
入居時期	2024年10月中旬予定	更新料	1.5ヶ月(新賃料)
損害保険	有 16,000円 24ヶ月		
駐車場	駐輪場		
設備	エレベーター, 24時間ゴミ出し可, 風除室, 敷地内ゴミ置き場, 宅配BOX, システムキッチン, 2口コンロ		
その他費用	[一時金] 退去時鍵交換費用(契約時請求): 29,700円 ルームクリーニング費用(退去時請求): 49,500円 AMLクラブサポート費(契約時請求): 16,500円 [備考] ①短期解約違約金有(2エアコンクリーニング費用(1台あたり16,500円税込)・退去時請求)		
入居諸条件	ペット不可 事務所不可 楽器等の使用不可 法人可		
保証会社	必須 家賃総額の50%~		
備考	引越業者当社指定 保証会社必須(セゾン) 退去時要清掃代 解約予告50日前 電力会社指定有		

情報更新日 2024年9月30日

No.02401007

新宿本店 新宿区新宿3-21-4新宿ニュータワービル1階
TEL: 03-6279-2032



みずべや
水商売のお部屋



あずま通り店 新宿区歌舞伎町1-8-3良川ビル2階
TEL: 03-6205-5732

RENECAT導入済物件★消臭抗菌効果が半永久持続
★家具・家電付賃貸へ変更可★すぐお住まいになれます

0302 号室 専有面積 19.35㎡

間取 1R

賃料 **90,000** 円/月

共益費 10,000 円/月

Access

東京メトロ丸の内線
「中野新橋」 駅徒歩 3分



東京メトロ丸の内線
「中野坂上」 駅徒歩 12分



物件概要

所在地 / 東京都中野区弥生町2丁目5-9
 構造・規模 / 鉄筋コンクリート造 4階建
 総戸数 / 11 戸
 築年月 / 2020年09月15日
 入居日 / 2024年12月11日

契約条件

保証金1ヶ月 (契約時償却)

CH保証システム利用料:家賃総額55%(最低金額5.5万円)
 保証金契約時償却(保証金プランで契約の場合)
 24Hサポート料22,000円/1年・鍵交換代22,000円
 室内抗菌処理代17,600円事務手数料11,000円
 当社指定賃貸入居者総合保険加入の事(別途費用)
 ※賃料口座引落し(口座振替手数料:月額550円)
 普通賃貸借1年契約(更新型)※
 ※1、2回目の更新時5%の賃料改定あり。更新料は1回のみ。
 2回目以降の更新料は無い為、安心して永くお住まいいただけます
 ※注意※現況優先の為、内覧後の申込受付になります。
 ††冷蔵庫置き場のサイズ確認必須

- 外観コンクリート打放しデザイナーズ
- 共用部防犯カメラ1台完備
- TVモニター付オートロックシステム
- ダイヤル式暗証キー付きメールBOX
- ピッキングに強いディンプルキー採用
- 室内を快適に保つエアコン設置(1基)
- 床フローリング仕様
- お掃除のしやすい2口IHシステムキッチン
- バスルームとトイレを独立
- 清潔な暖房便座付温水シャワートイレ

- ★雨天や冬に必須浴室換気乾燥暖房涼風機
- パウダールーム独立洗面台
- スポットライト付きライティングレール
- ★ネット使い放題ファイバーゲート
- ↑速度等詳細は0120-988-660
- BS/CS110*(別途費用)
- 敷地内ゴミ置き場
- 24時間利用可能宅配ボックス
- ペット可小型1匹まで(敷金1ヵ月追加)
- 2人入居・外国籍可・海外審査も可能



24時間安心サポート

設備のトラブルに24時間365日の受付体制

医療健康サービス 24

看護師が24時間365日相談可※適用条件有

※図面と現況が異なる場合、現況優先とさせていただきます。
 ※退去時清掃費用、更新時更新費用等がございます。



フェニックス西新宿貳番館

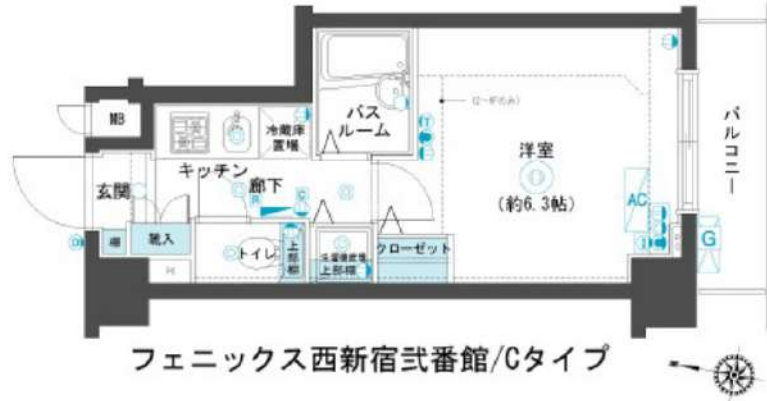
703号室

TVモニタ付オートロック 宅配ボックス インターネット対応 CATV導入 エレベーター

◆内見予約は『スマート内覧』◆

【外観】

【間取り図】



※図面と現状が異なる場合は現状優先となります。

賃料	90,000円		
管理費等	8,000円	間取り	1K
敷金	1ヶ月	礼金	1ヶ月
償却金	-	保証金	-
物件種別	マンション		
建物所在地	東京都新宿区西新宿4丁目6-12		
交通	都営大江戸線 西新宿五丁目 徒歩3分		
間取詳細	洋室(6.3畳)		
構造・規模	鉄筋コンクリート7階建7階		
専有面積	20.43㎡	向き	南
築年月	2010年7月14日	契約期間	2年
入居時期	即時	更新料	1ヶ月(新賃料)
設備	2口ガス バス・トイレ別 浴室換気乾燥機 エアコン フローリング 室内洗濯機置場		
その他費用	[一時金] 鍵交換費用(税込): 27,500円 [月次費用] 家財保険+付帯サービス(税込): 1,735円 [備考] ■契約時: 当月分+翌月分の賃料・管理費をお支払い頂きます ■解約時: ルームクリーニング費用及び借主負担分の原状回復費用をお支払い頂きます		
保証会社	必須 トーシンライフ、オリコフォレントインシュア、全保連 保証料: 初回=賃料等×50%、月額=賃料等×1%		
備考	■民泊利用不可 ■自転車: 月額500円 バイク: 月額1,000円~2,000円 (※契約時2年間一括払い/台数要確認) ■部屋タイプ: C ■外国籍相談可 (申込条件: 在留カード必須、日本語読み書き出来る方、連帯保証人必須: 日本人又は永住者) ■一部法人保証会社未加入時: 敷金・礼金を各1ヶ月追加		

情報更新日 2024年10月1日

新宿本店 新宿区新宿3-21-4新宿ニューワークビル1階
TEL: 03-6279-2032



みずべや
水商売のお部屋



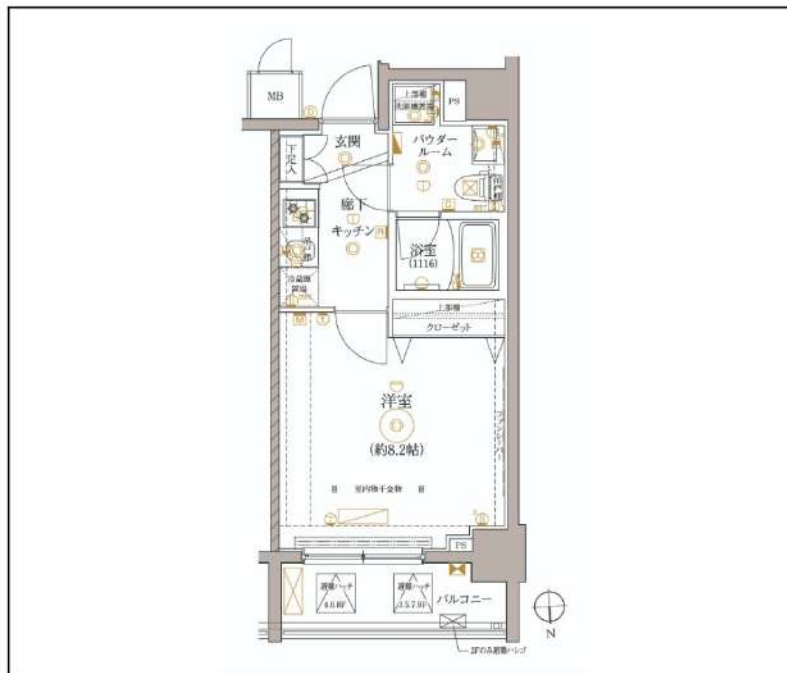
あずま通り店 新宿区歌舞伎町1-8-3良川ビル2階
TEL: 03-6205-5732

レアライズ高田馬場

501

JR山手線「高田馬場」徒歩10分
西武新宿線「下落合」徒歩3分

ペット飼育相談可能(敷金1ヶ月償却)



間取り	1K		
賃料	103,500円		
管理費/共益費	10,000円		
条件	敷金:なし / 礼金:1ヶ月		
所在地	東京都新宿区下落合1丁目14-9		
構造/階建/所在階	RC / 9階 / 5階部分		
専有面積	26.71㎡		
築年数	2019年9月		
契約期間	普通借家 / 1年		
更新料	0.5ヶ月(新賃料)	更新事務手数料	0.275ヶ月税込み
保険情報	10,000円 / 1年	解約予告	2ヶ月前
退去予定日	2024年11月20日	入居時期	2024年12月上旬
保証会社	東京Aハートメント保証、保証料(初回契約時)50%、保証料(月額)1%、月額プラン(月額賃料総額の3%) / 初回・年間保証料なしも選択可		
その他費用	契約事務手数料:3,300円(入居時)、鍵交換代:27,500円(入居時)、消臭除菌代:8,800円(入居時)、あんしんサポートα(1年間):16,500円(年額)		
設備	オートロック、宅配ボックス、駐輪場、バイク置場、24Hゴミ出し可、エレベーター1基、角部屋、インターネット使用料無料、TVモニター付きインターフォン、エアコン、浴室乾燥機、温水洗浄便座、コンロ2口設置済、独立洗面台、洗面所独立、クローゼット、下駄箱、室内洗濯機置き場、バス・トイレ別室、ペランダ・バルコニー、システムキッチン、24H換気システム、		
備考	解約通知:2ヶ月前、1年未満解約の場合賃料1ヶ月分の違約金あり、空き予定の物件は先行契約、退去時クリーニング費用:借主負担、駐車場・駐輪場の空き状況等は下記共用部のお問い合わせ先へご確認ください		
共用部の問合せ先	株式会社リアルリンク 03-6271-0909		

- オートロック
- エレベーター
- エアコン
- Wi-Fi 無料
- ペット相談
- 宅配ボックス
- 浴室乾燥機
- クローゼット
- 角部屋
- 独立洗面台
- 24Hゴミ置き場
- コンロ2口
- 温水洗浄便座
- バス・トイレ別
- 洗濯機置き場室内
- システムキッチン

物産・内見・入居申込は
「リアルタイム」Web受付

ITANDI BB

新宿本店 新宿区新宿3-21-4新宿ニュータワービル1階
TEL: 03-6279-2032



みずべや
水商売のお部屋



あずま通り店 新宿区歌舞伎町1-8-3良川ビル2階
TEL: 03-6205-5732

FOR RENT

築浅分譲賃貸マンション

1K+Sic

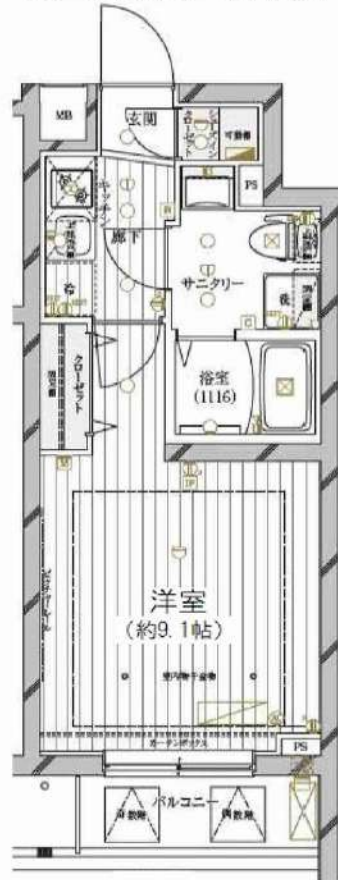


ペット相談（猫のみ）
（敷金1ヵ月）

東京メトロ丸ノ内線「中野富士見町」駅徒歩4分
東京メトロ丸ノ内線「新中野」駅徒歩8分

2人入居可/外国籍可/夜のお仕事の方相談！

シューズインクローゼット付！



- オートロック
- エレベーター
- 宅配ボックス
- 2口ガスコンロ
- TVモニターホン
- 浴室乾燥機
- ウォシュレット
- 洗面化粧台
- ピクチャーレール
- フローリング
- エアコン
- 共用部防犯カメラ
- 敷地内ゴミ置場
- 駐輪場/バイク置場（空要確認）
- インターネット：NTT東日本（別途契約）
- BS/CS（別途契約）
- ペット相談（猫のみ）敷金1ヶ月

保証会社：日本セーフティー
初回総賃料50%
月額：800円（更新料無）
※家賃引落手数料：400円（税別）

※初期費用のみクレジット決済可
※更新事務手数料5,000円（税別）
※法人契約の場合、敷金1ヶ月/礼金1ヶ月（違約金無）
※24H365日生活安心サポート/月額1,200円（税別）
※契約時、鍵交換費用借主負担35,000円（税別）

※契約締結後、1年未満の解約は違約金として賃料の1ヶ月分発生致します

物件名称	レガリス新中野アンベリール	
最寄駅	東京メトロ丸ノ内線	
	「中野富士見町」	
間取り	1K+Sic	
賃料	105,000円	
条件	敷金0ヶ月/礼金0ヶ月	
所在地	東京都中野区本町5-45-13	
交通	東京メトロ丸ノ内線「中野富士見町」駅徒歩4分 東京メトロ丸ノ内線「新中野」駅徒歩8分	
構造・規模	鉄筋コンクリート造 5階建	
専有面積	25.95㎡	
部屋番号	303号室	
築年月日	2021年5月	
契約期間	2年	
管理費等	15,000円	
更新料	新賃料の1ヶ月分	
現況	10月23日退去予定（先行申込受付中）	
設備	<ul style="list-style-type: none"> ・エレベーター ・オートロック ・2口ガスコンロ ・浴室乾燥機 ・エアコン ・TVモニターホン ・宅配ボックス ・ウォシュレット 	
備考	解約時、クリーニング費用借主負担。 当社指定の火災保険に加入21,000円（2年） 保証会社必須、初回総賃料の50% （日本セーフティー・その他）	

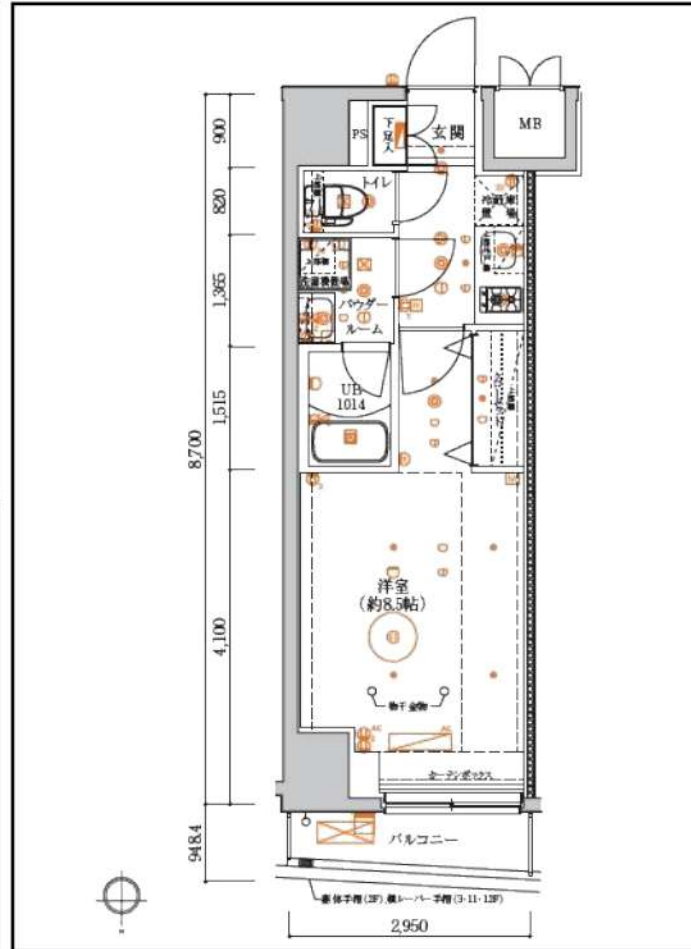
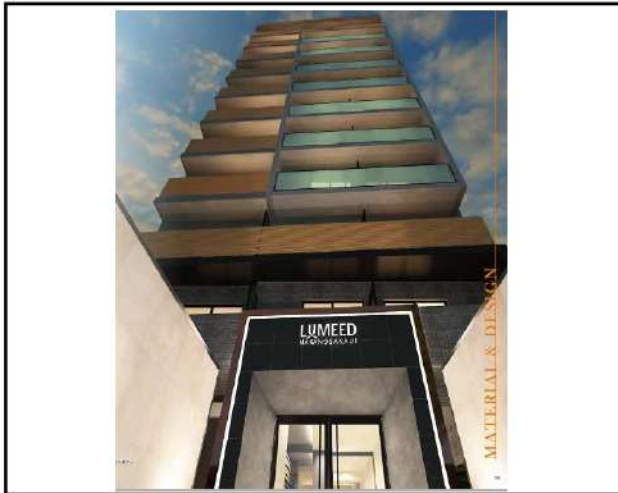
図面と現況が異なる場合は現況を優先させていただきます。

新宿本店 新宿区新宿3-21-4新宿ニューワールドビル1階
TEL：03-6279-2032

みずべや
水商売のお部屋

あずま通り店 新宿区歌舞伎町1-8-3良川ビル2階
TEL：03-6205-5732

☆ペット可☆ LUMEED中野坂上



◆当社指定の保証会社と保証委託契約を締結して頂きます。
総賃料の半月分を借主様にご負担いただきます。

※ 図面と現況が異なる場合は現況優先と致します。「広告掲載可」

種別	分譲賃貸マンション	
	◇ 募集条件 ◇	
	202号室 11/24退去予定	108,500円
	管理費 8,000円	
	敷金：1ヶ月	礼金：1ヶ月

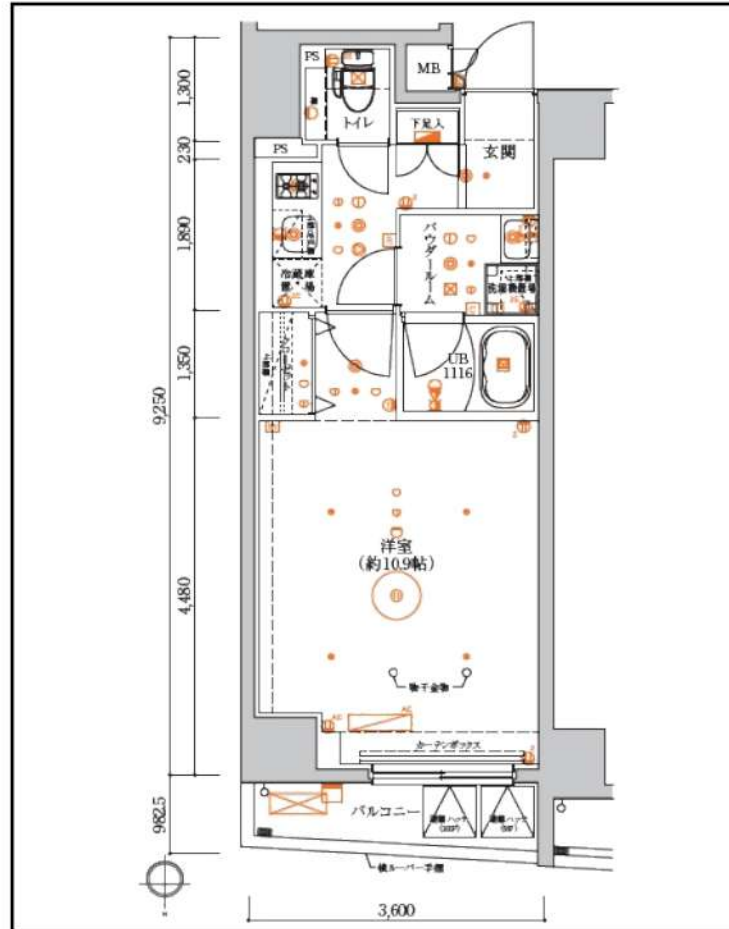
所在地	東京都中野区本町3-30-13		
交通	東京メトロ丸の内線<中野坂上>駅、徒歩5分 都営大江戸線<中野坂上>駅、徒歩8分		
構造	RC造、地上12階建て		
専有面積	25.67㎡	間取	1K
竣工	2019年1月完成	洋室	8.5帖

◇ 設備・仕様 ◇	
☆ TVモニター付オートロック	☆ 浴室乾燥機
☆ 宅配BOX (24時間対応)	☆ 洗面化粧台
☆ バス/トイレ独立 (ウォシュレット)	☆ LUMEED Wi-Fi System対応 (無料)
☆ システムキッチン (2口ガスコンロ)	☆ スマート家電コントローラー完備

◇ その他契約条件 ◇	
☆ 契約期間：2年契約 (更新可)	☆ 解約予告：2ヶ月前
☆ 1年未満解約：違約金1ヶ月	☆ 更新料：新賃料1ヶ月分
☆ 事務管理手数料：11,000円	☆ 更新時事務手数料：0.5ヶ月分
☆ 火災保険料 (2年分)：15,000円	☆ ペット飼育可 (管理規約厳守)
☆ 鍵交換費用：22,000円 (デンプル)	☆ 小動物飼育使用料：賃料1ヵ月分 (償却)

※ 退去時：クリーニング代 (4万円) + エアコン洗浄代 (1.5万円) + 原状回復費用 = 借主様負担あり

☆ペット可☆ LUMEED中野坂上



◆当社指定の保証会社と保証委託契約を締結して頂きます。
総賃料の半月分を借主様にご負担いただきます。



※ 図面と現況が異なる場合は現況優先と致します。「広告掲載可」

種別	分譲賃貸マンション	
◇ 募集条件 ◇		
1103号室	11/27退去予定	133,000円
管理費	8,000円	
敷金：1ヶ月	礼金：1ヶ月	

所在地	東京都中野区本町3-30-13		
交通	東京外丸の内線<中野坂上>駅、徒歩5分 都営大江戸線<中野坂上>駅、徒歩8分		
構造	RC造、地上12階建て		
専有面積	32.40㎡	間取	1K
竣工	2019年1月完成	洋室	10.9帖

◇ 設備・仕様 ◇			
☆ TVモニター付オートロック	☆ 浴室乾燥機	☆ 宅配BOX (24時間対応)	☆ 洗面化粧台
☆ バス/トイレ独立 (ウォシュレット)	☆ LUMEED Wi-Fi System対応 (無料)	☆ システムキッチン (2口ガスコンロ)	☆ スマート家電コントローラー完備

◇ その他契約条件 ◇			
☆ 契約期間：2年契約 (更新可)	☆ 解約予告：2ヶ月前	☆ 1年未満解約：違約金1ヶ月	☆ 更新料：新賃料1ヶ月分
☆ 事務管理手数料：11,000円	☆ 更新時事務手数料：0.5ヶ月分	☆ 火災保険料 (2年分)：15,000円	☆ ペット飼育可 (管理規約厳守)
☆ 鍵交換費用：22,000円 (ダブル)	☆ 小動物飼育使用料：賃料1ヶ月分 (償却)	※ 退去時：クリーニング代 (4.5万円) + エアコン洗浄代 (1.5万円) + 原状回復費用 = 借主様負担あり	

will-management will-management will-management will-management will-management will-management will-management will-management will-management

新宿本店 新宿区新宿3-21-4新宿ニューワークビル1階
TEL：03-6279-2032



みずべや
水商売のお部屋



あずま通り店 新宿区歌舞伎町1-8-3良川ビル2階
TEL：03-6205-5732

建物種別	マンション
カスターリア新宿夏目坂 (カスターリアシンジクナツメザカ)	
211号室	

礼金なし!敷金1ヶ月!(保証会社利用必須)※フリーレント0.5ヶ月!(申込月末日迄の契約始期分対象)

賃貸条件	賃料	203,000円	共益費	10,000円
	敷金	1ヶ月	礼金	0ヶ月
	契約形態	普通借家	契約期間	2年
	更新料	新賃料1ヶ月		



所在地	東京都新宿区喜久井町10			
交通	東京メトロ東西線「早稲田」徒歩2分 都営大江戸線「若松河田」徒歩10分			
建物	構造・規模	RC造 7階建		
	築年数	2006年2月	総戸数	40戸
	間取	1LDK	専有面積	45.07㎡
共用設備	外観タイル張り、オートロック、防犯カメラ、24時間緊急対応、機械警備、宅配ボックス、集合ポスト、エレベーターあり、専用ゴミ置き場あり、駐輪場あり			
保証会社利用必須	第1優先保証料	((株)エポスカード)保証料(初回契約時)40%、保証料(月額)1%、		
	第2優先保証料	日本セーフティー(株)初回賃料総額の50%、月額330円(税込)、年間保証料10,000円(1年毎)、賃料滞納時の事務手数料(1回毎)個人2,970円(税込)法人3,300円(税込)		
	第3優先保証料	フォーシーズ(株)個人/初回賃料総額の150%(初回保証料50%+特別預託金100%)※特別預託金は退去時、滞納家賃が無い場合は借主様へ返金されます。法人/初回賃料総額の100%。月額330円(税込)、年間保証料賃料総額の1ヶ月分(1年毎)		
その他費用	損害保険	要 貸主指定 22,000円 2年		
	鍵交換費	27,500円(税込み)		
退去時費用	室内清掃費	居室専有面積30㎡未満は一律33,000円(税込)、30㎡以上は1㎡あたり1,100円(税込)		
	エアコン清掃費	壁掛け・床置き式1台あたり11,000円(税込)、天井カセット型エアコン1台あたり27,500円(税込)		
備考	<p>■デザイナーズ ■フリーレント0.5ヶ月 ■宅配カード発行料 任意1,650円(税込) 要別途申込 ■211号室Hタイプ ■ドラム式洗濯乾燥機 ■インターネット無料(要登録):フレッツ光ネクスト ギガマンション・スマートタイプ(0120-116-116)※設定状況によりNTTの配線工事が必要になる場合がございます。■フローリングカラーは退去時の状況により、変更となる場合がございます。■2020年2月大規模修繕工事済 ■床暖房無(床暖房、床暖房操作パネル撤去となります。)</p>			



入居可能日	2024年10月下旬	開口向き	東
<p>〈専有設備〉 インターフォン(TVモニター付き)、ディンプルキー、2面採光、角部屋、フローリング、マルチメディアコンセント、ウォークインクローゼット、下駄箱、収納スペース、エアコン(2台)、システムキッチン、コンロ口数(2口)、コンロ種類(ガス)、バス・トイレ(別室)、追い焚き、浴室乾燥機、温水洗浄便座、タンクレストイレ、洗面台、給湯、洗濯機付、ペランダ・バルコニー、BS、CS、インターネット使用料無料</p> <p>※入居可能日は、空き予定の場合室内状況等により延びる可能性もございます。 ※図面と現況が異なる場合は、現況優先とさせていただきます。</p>			

新宿本店 新宿区新宿3-21-4新宿ニューワールドビル1階 TEL: 03-6279-2032

あずま通り店 新宿区歌舞伎町1-8-3良川ビル2階 TEL: 03-6205-5732

コンシェルシア西新宿TOWER'S WEST 2908号室

都営大江戸線 西新宿五丁目駅 徒歩7分
東京メトロ丸ノ内線 西新宿駅 徒歩10分

東京都新宿区西新宿6丁目20-7



賃料 管理費 / 共益費	30.0万円 30,000円 / -
敷金 / 礼金 保証金	2ヶ月 / 1ヶ月 / -
間取り 専有面積	2LDK / 77.51㎡

鍵交換費	-	駐車場代	なし
火災保険料	-	駐輪場代	-
町内会費	-	バイク置き場代	-
更新料	1.5ヶ月	賃貸借契約期間	2年間
入居可能日	2024年11月中旬		
構造	鉄筋コンクリート	階建・所在階	地上44階, 地下4階建 / 29階
建物種別	マンション	築年月	2008年2月(築16年)
設備	都市ガス 排水下水専用バス バス・トイレ別 温水洗浄便座 追焚機能 浴室乾燥機 独立洗面台 室内洗濯機置場 システムキッチン コンロ3口以上 ガスコンロ 給湯 食器洗浄乾燥機 エアコン 床暖房 シューズボックス 光ファイバー オートロック モニタ付インターホン 防犯カメラ フローリング エレベーター バルコニー 駐輪場 バイク置き場 分譲タイプ外観タイル張り 宅配BOX 24時間ゴミ出し可 ペット相談 二人入居可 保証人不要		

* 現況と異なる場合は現況を優先させていただきます。



備考

短期解約違約金あり、解約予告期間2ヶ月前。クリーニング代、退去時別途。ペット可(敷金1ヶ月償却)、設備充実のマンションです。図面と現況が異なる場合は、現況が優先。先行契約のため申込後の内見は契約・入金後のご案内。株式会社じいろサポート24(火災保険付き) 月額2,000円(税別)。海外オーナーのため法人契約の場合、源泉対応が必要となります。2024/10/30解約
契約事務手数料:5500円
室内消毒代:27500円

新宿本店 新宿区新宿3-21-4新宿ニューワールド1階
TEL: 03-6279-2032



みずべや
水商売のお部屋



あずま通り店 新宿区歌舞伎町1-8-3良川ビル2階
TEL: 03-6205-5732