

# ルール中野白鷺 202

物件種別	間取り	賃料	管理費等
マンション	1K	76,000円	0円

敷金/保証金	0円	礼金/権利金	76,000円
敷引/償却金	0円	更新料	1ヶ月(新賃料)
更新事務手数料			
その他費用	[-一時金]TFDCIub: 17,000円, 鍵交換費用: 16,500円, ルームクリーニング費用(退去時): 55,000円		
物件所在地	東京都中野区白鷺3丁目15-18		
交通	西武新宿線 下井草駅 徒歩8分 西武新宿線 鷺ノ宮駅 徒歩10分		
間取り詳細	2階: 洋室 6.00畳, K 2.00畳		
構造	鉄筋コンクリート 2階 / 4階建		
面積	20.35㎡	向き	北東
築年月	2006年7月中旬	契約期間	普通借家契約 2年
退去日		入居時期	2024年11月中旬
駐車場	駐輪場		
設備	24時間換気システム, 2口コンロ, BS, CS, TVインターホン, エアコン, ガスコンロ設置済, ガス給湯, クローゼット, システムキッチン, シャワー, トイレ有, バス・トイレ別, バス有, フローリング, ユニットバス, 温水洗浄便座, 室内洗濯機置場, 照明付き, 全室照明付き, 浴室乾燥, 浴室暖房, 24時間ゴミ出し可, エレベーター, 宅配BOX, 敷地内ゴミ置き場		
入居諸条件			
損害保険	要 全管協少額短期保険株式会社 18,000円 (2年)		
保証会社	必須 初回保証料30%(家賃+管理費)年間保証料10,000円 ※学生初回保証料9,000円		
備考	エアコン エレベーター オートロック ニロガス 室内洗濯機置場 バス・トイレ別シャワートイレ 独浴室乾燥機 ハンズフリーインターホン 収納 フローリング 宅配BOX インターネットVDSL方式※外部が		

2F以上,オートロック,ディンプルキー,モニタ付オートロック,外壁タイル張り,分譲タイプ,防犯カメラ



※図面と異なる場合は現況を優先となります。

新宿本店 新宿区新宿3-21-4新宿ニューワールドビル1階  
TEL: 03-6279-2032



みずいべや  
水商売のお部屋



あずま通り店 新宿区歌舞伎町1-8-3良川ビル2階  
TEL: 03-6205-5732

FOR RENT

グラントゥールス中野江原町 107号室

都営大江戸線新江古田駅

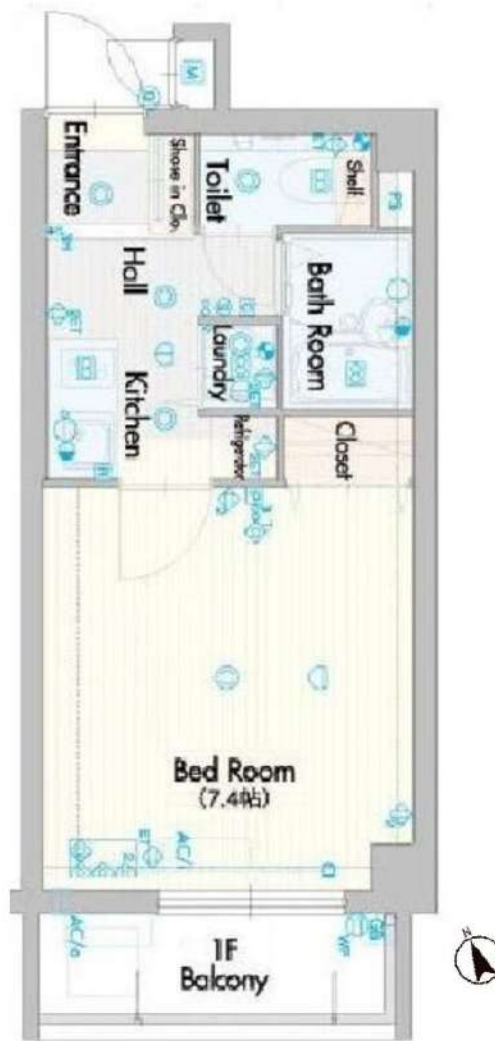
徒歩9分

西武池袋線東長崎駅 徒歩12分  
都営大江戸線落合南長崎駅 徒歩16分インターネット  
無料

角部屋



南向き

TVモニター付  
オートロック浴室  
乾燥機ペット飼育可能  
犬・猫可(小型2匹まで)※保証金  
1ヶ月追加宅配  
ボックス付

※図面と現況が異なる場合は、現況を優先致します。

## 分譲賃貸マンション

賃料	81,000円	管理費	10,000円
間取	1K	専有面積	壁芯23.04㎡
保証金	1ヵ月	礼金	0ヵ月
敷金	0ヵ月	更新料	1ヵ月

住居表示	東京都中野区江原町1丁目18-8		
建築構造	鉄筋コンクリート地上3階	所在階	1階
入居日	即時	建物竣工	2006年7月
現況	空家	退去予定日	-
ペット飼育	可能	くらしど24	2年16,500円
火災保険料	少額短期保険 2年18,000円~	鍵交換代	22,000円

設備					
	オートロック	温水洗浄便座	エレベーター付	ペット可	宅配ボックス付
	ペット可	エアコン付	インゾレキー	浴室乾燥機	2階コンロ

備考	<ul style="list-style-type: none"> <li>■インターネット「Ucom光」(無料)</li> <li>■保証会社必須</li> <li>■解約2ヶ月前予告 ■短期解約違約金有</li> <li>■ペット飼育の場合保証金1ヶ月追加</li> <li>■入居審査後、インターネット・電気・ガス・水道のご利用に関し、業者よりお電話させていただきます。</li> <li>■居住中・完成前の物件は全て先行契約になります。</li> <li>■駐輪場・駐車場等の確認は共用部管理会社へお問い合わせください。</li> <li>■共用部管理会社：グローブシップ株式会社 03-6362-9780</li> </ul>		
----	---	--	--

保証会社	【初回】賃料+管理費合計の50%	45,500円
第1候補	【月次】賃料+管理費合計の1.5%	1,365円

短期違約金	1年未満：総賃料2ヶ月分(182,000円) 2年未満：総賃料1ヶ月分(91,000円)
-------	---

原状回復  
要項

- 貸室内の清掃(基本料金(別途消費税)~30㎡:48,000円、~50㎡:63,000円、~60㎡:73,000円、61㎡~:専有面積に応じる)
- エアコンクリーニング(1台:13,000円税別)
- ペット飼育可能物件の場合はペット飼育のお客様退去時、消毒費用(15,000円税別)はご負担いただきます。
- 保証金は貸主受領時に全額償却されます。預かり金ではありません。退去時原状回復で借主が負担すべき費用の内、保証金の額までは貸主負担に変更することとし、借主への請求から差し引かれます。

新宿本店 新宿区新宿3-21-4新宿ニューワールドビル1階  
TEL: 03-6279-2032みずべや  
水商売のお部屋あずま通り店 新宿区歌舞伎町1-8-3良川ビル2階  
TEL: 03-6205-5732

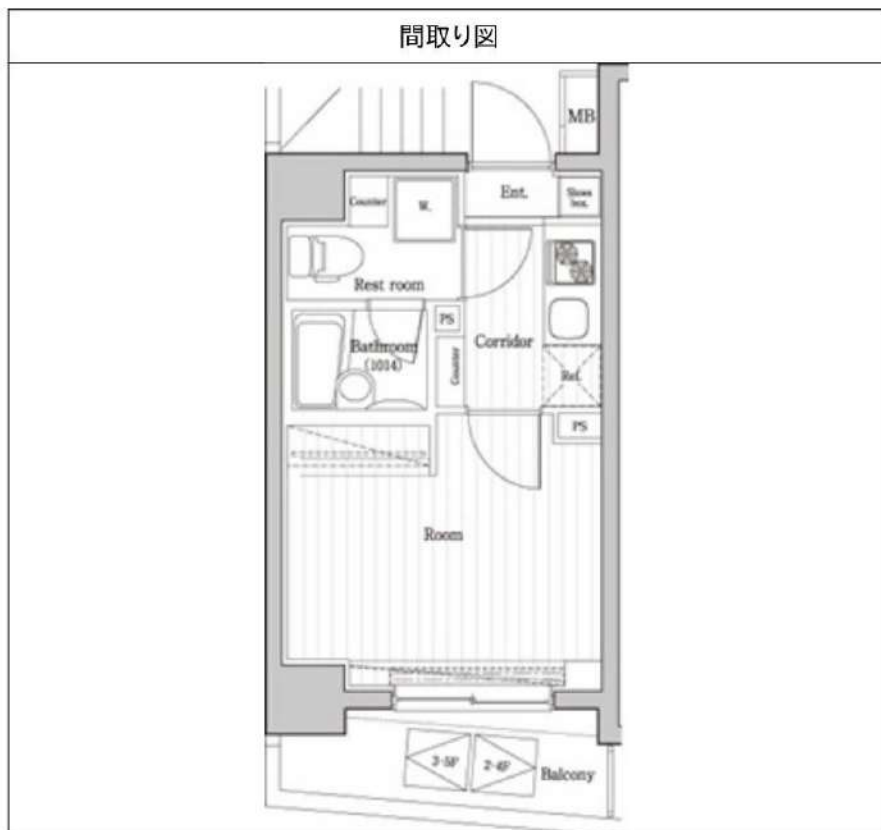


# PREMIUM CUBE 笹塚 503

物件種別	間取り	賃料	管理費等
マンション	1K	93,000円	15,000円

**【インターネット無料!※シーファイブ】ペット2匹可 高級分譲賃貸レジデンス♪**

【インターネット無料!※シーファイブ】ペット2匹可 高級分譲賃貸レジデンス♪



敷金/保証金	0円	礼金/権利金	93,000円
敷引/償却金	0円	更新料	1.5ヶ月(新賃料)
更新事務手数料			
その他費用			
物件所在地	東京都渋谷区笹塚2丁目26-1		
交通	京王新線 笹塚駅 徒歩7分 京王線 代田橋駅 徒歩7分 東京メトロ丸ノ内線 方南町駅 徒歩19分		
間取り詳細			
構造	鉄筋コンクリート 5階 / 9階建		
面積	19.02㎡	向き	北東
築年月	2011年8月	契約期間	普通借家契約 2年
退去日		入居時期	2024年10月29日
駐車場	駐輪場		
設備	温水洗浄便座, ネット使用料不要, 浴室乾燥, エアコン, フローリング, 室内洗濯機置場, バス有, シャワー, BS, トイレ有, モニタ付オートロック, ガスコンロ, システムキッチン, ガス給湯, シューズボックス, バス・トイレ別, CS, TVインターホン, 2口コンロ, ガスキッチン, ユニットバス, デザイナーズ, エレベーター, 外壁タイル張り, 宅配BOX		
入居諸条件	ペット可, 事務所不可, 二人入居可		
損害保険	要 21,000円(2年)		
保証会社	可 保証会社必須/～50%		
備考	■入居中サポート/21450円 ■抗菌代/17600円 ■事務手数料/11000円 ■保証会社必須/～50% ■保険/21000円 ■鍵費用/22000円 ■契約期間(2年普借)※違約金有☆AZPの賃料+1万円でスーパーゼロプラン適用★0 ■ペット飼育時条件有		

※図面と異なる場合は現況を優先となります。

新宿本店 新宿区新宿3-21-4新宿ニューワールドビル1階 TEL: 03-6279-2032

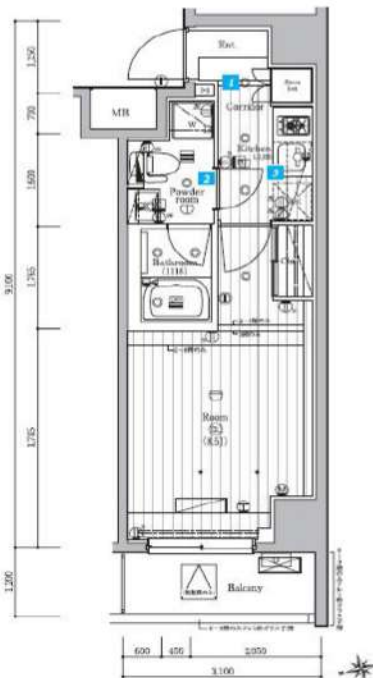
みずべや 水商売のお部屋

あずま通り店 新宿区歌舞伎町1-8-3良川ビル2階 TEL: 03-6205-5732

# SYFORME NAKANO-SAKAUE

603 号室

分譲賃貸マンション「SYFORME(シーフォルム)」シリーズならではのスタイリッシュなデザインと充実設備がポイントです。



**利回りくん**



【設備・条件その他】

エレベーター、宅配ボックス、敷地内ごみ置き場、バルコニー、フローリング、エアコン、BS、CS、CATV、分譲賃貸、システムキッチン、バストイレ別、浴室乾燥機、温水洗浄便座、洗面所独立、洗面台、クロゼット、シューズボックス、オートロック、防犯カメラ、モニター付きオートロック、保証会社利用可、外国人可、学生向け

※図面と現況が異なる場合は現況を優先いたします。

賃料	105,000円			
	共益費	10,000円		
敷金	0ヶ月	礼金	1ヶ月	
	所在地			
東京都中野区中央2丁目				
交通	丸ノ内線中野坂上駅 徒歩8分			
	総武線東中野駅 徒歩11分			
	都営大江戸線東中野駅 徒歩11分			
建物	構造・規模	鉄筋コンクリート・9階建		
	所在階	6階	間取	1K
	築年月	2014年7月	方角	西
	平米数	壁芯26.89㎡	バルコニー面積	3.72㎡
契約	種別	普通借家契約	契約期間	2年
	解約予告	2ヶ月前 (大手法人の場合相談可)		
	更新料	1カ月	ペット	不可
その他	火災保険	20,000円	鍵交換代	27,500円
	室内清掃費	52,800円 (退去時)		
	入居者サポート	SYLAプレミアムクラブ加入 24,200円(税込)/2年 更新時より 26,400円(税込)/2年		
	保証会社	クレディセゾン 他取り扱い有り 初回40%、以降10,000円/年(総賃料15万円以上:14,000円/年)~ 外国籍の方 エポスGTNを利用。初回保証料60%、月額保証料2%、年間保証料無し		
引渡	入居時期	相談		
	現況	空家	解約予定日	-
備考	<ul style="list-style-type: none"> <li>◆お申込時、当社が運営するサービス「利回りくん」にも申込情報が登録されます。入居後、本登録を行う事ですぐにサービスを利用する事ができます。※本サービスの登録は無料です。</li> <li>◆ペット飼育可の場合: ペット飼育時は敷金1ヶ月積み増し。</li> <li>◆空き予定物件: 先行契約のみ申込可</li> </ul>			

**新宿本店** 新宿区新宿3-21-4新宿ニューワークビル1階  
TEL: 03-6279-2032



**みずいべや**  
水商売のお部屋



**あずま通り店** 新宿区歌舞伎町1-8-3良川ビル2階  
TEL: 03-6205-5732



# 分譲型賃貸マンション

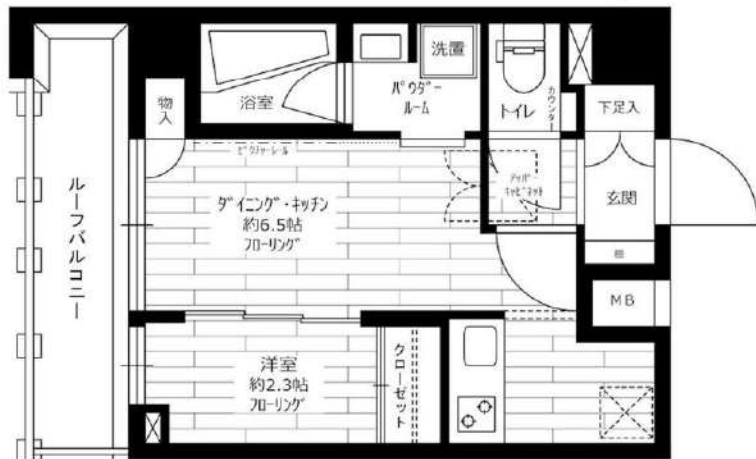
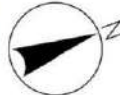
東京メトロ東西線 早稲田（東京メトロ）駅まで 徒歩7分  
都電荒川線 早稲田（都電）駅まで 徒歩8分

管理室、メールボックス、システムキッチン、ガスコンロ設置済、2口コンロ、ガスキッチン、バス・トイレ別、脱衣所、浴室乾燥、温水洗浄便座、洗面所にドア、洗面化粧台、シャワー付洗面台、バス有、トイレ有、シャワー、エアコン、BS、CS、CATV、ネット使用料不要、電話2回線、高速ネット対応、ネット専用回線、光ファイバー、TVインターホン、マルチメディアコンセント、インターホン、インターネット専用線配線済み、インターネット専用線各部屋配線済み、最上階、上階無し、2F以上、防犯カメラ、オートロック、カードキー、モニタ付オートロック、給湯、エレベーター、24時間ゴミ出し可、風除室、敷地内ゴミ置き場、宅配BOX、24時間換気システム、冷房、暖房、外壁タイル張り、分譲タイプ、フローリング、室内洗濯機置場、ウォークインクローゼット、シューズボックス、玄関収納、収納有、人感照明センサー、角住戸



## ROOM PLAN Htype

専有面積 / 25.58㎡



# ステージグランデ早稲田

賃料	901号室 117,000円		
構造	鉄筋コンクリート造 地上階数 9階		
交通	東京メトロ東西線 早稲田（東京メトロ）駅まで 徒歩7分		
所在地	東京都新宿区早稲田鶴巻町302-5		
完成	2016年5月	専有面積	25.58㎡
現況	空室	入居時期	2024年11月01日
敷金	1ヶ月	共益費	5,000円
礼金	2ヶ月	契約終了時敷金償却	1ヶ月
契約期間	普通 2年間	解約予告	1ヶ月前
更新料	新賃料1ヶ月	火災保険	20,000円(2年)
保証会社	必須	保証人	不要
契約条件	<p>【一時金】 アクト安心ライフ24:16500円 鍵交換代:22000円 【月次費用】 システム利用料:275円 初回保証料:月額費用の40%、1年毎に更新保証料10,000円。(GTN使用時50%~100%) ペット(不可)、外国人入居(相談)、楽器使用(不可)、事務所(不可)、法人(相談)</p>		

インターネット使い放題!

★光ケーブル★

(オプション) 契約料・通信料不要

※端末は各自のご負担となります。



※この図面は販売図面をもとに作成しております。図面と異なる場合は現況を優先となります。

★入居前に各種施工ができます! 防虫施工 22,000円 光触媒コーティング33,000円

新宿本店

新宿区新宿3-21-4新宿ニューワールドビル1階  
TEL: 03-6279-2032



みずびや  
水商売のお部屋



あずま通り店

新宿区歌舞伎町1-8-3良川ビル2階  
TEL: 03-6205-5732



# プレール・ドゥーク新宿御苑Ⅱ

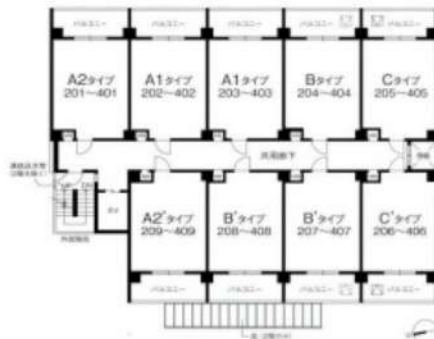
**住み替え応援システムR+ Room**  
家賃でポイントがたまる！  
住み替えて使ってお得！

**安心管理システム24時間管理**  
学生・女性にオススメ

ペット相談可(小型犬または猫1匹、敷金2ヶ月)

洋室約9.5畳！グリル付き2口ガスコンロキッチン！

※掲載写真は別室参考写真※



## ACCESS

東京メトロ丸ノ内線 新宿御苑前駅 徒歩6分

都営新宿線 新宿三丁目 徒歩7分  
都営大江戸線 東新宿 徒歩11分

304号室

賃料 **121,000円**

管理費 **8,000円**

敷金 1ヶ月 礼金 1ヶ月

## OUTLINE

間取り 1R タイプ 専有面積 25.5㎡

入居日 2024年11月下旬 内見 不可

「木下の賃貸」友の会費 1,980 円(税込)/月額

所在地 東京都新宿区新宿5丁目2-7

構造 RC造 規模 7階建3階

竣工日 2011年09月 総戸数 51戸

駐車場施設 無 空き 無

駐輪場施設 有 空き 要確認

駐車場敷金 なし 駐車場賃料 0 円/月額

ペット飼育 相談 ペット飼育の場合の敷金 敷金2ヶ月

方位 東 ガス パレットガス推奨

電気 パレット電気推奨

## LEASE CONDITION

契約期間 2年 更新料 新賃料 1.25 ヶ月

解約予告 1ヶ月前に文書で当社宛に通知

スタートup登録費用 27,500 円(税込) 消毒代 26,400 円(税込)

## EQUIPMENT

オートロック	洗濯機置場	バルコニー
エレベーター	浴室乾燥機	CATV
TVMモニター付きインターフォン	洗浄機能付暖房便座	BSアンテナ
宅配ボックス	追い焚き	CSアンテナ
ガスコンロ	居室床材フローリング	カーシェアリング
IHクッキングヒーター	エアコン	
独立洗面台	浄化槽	

①保証会社加入必須。木下グループ保証：初回保証料80%、利用手数料月額550円(税込)、継続保証委託料20,000円(2年毎)  
②木下の賃貸友の会加入必須。入居者補償制度、住まいのトラブル緊急サポート等のサービスを提供。月額1,980円(税込)～/法人プラン月額990円(住まいのトラブル緊急サポートのみ)  
③12ヵ月未満の解約時、賃料1ヵ月分の違約金がかかります。  
④CATV、BS・CS110<sup>+</sup>、インターネット等(導入されているか否かは要確認)には別途契約、費用がかかります。

**新生活応援**  
家具家電リース

【配達料無料】 【設置料無料】 【撤去料無料】

新生活を始める際の初期費用が抑えられる

期間	4ヵ月	6ヵ月	8ヵ月	10ヵ月
月額	5,500円	7,900円	9,900円	11,900円
半年	4,400円	6,800円	8,800円	10,800円

木下の賃貸友の会  
詳細はこちら▶



※図面と現況が異なる場合には現況を優先とします。

新宿本店 新宿区新宿3-21-4新宿ニュータウンビル1階  
TEL: 03-6279-2032



みずがべや  
水商売のお部屋



あずま通り店 新宿区歌舞伎町1-8-3良川ビル2階  
TEL: 03-6205-5732



# ハーモニーレジデンス新宿早稲田ザ・ガーデン 904

物件種別	間取り	賃料	管理費等
マンション	1DK	127,000円	15,000円

【Wi-Fiインターネット無料※ファイバーゲート】築浅高級デザイナーズマンション 洗面所完全独立タイプ 充実の水回り

【Wi-Fiインターネット無料※ファイバーゲート】築浅高級デザイナーズマンション 洗面所完全独立タイプ 充実の水回り

## 外観

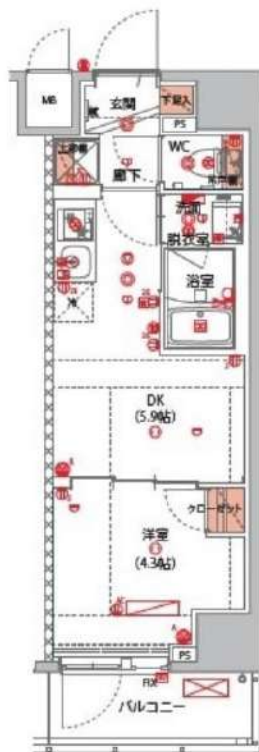


## その他



※図面と異なる場合は現況を優先となります。

## 間取り図



敷金/保証金	0円	礼金/権利金	127,000円
敷引/償却金	0円	更新料	1.5ヶ月(新賃料)
更新事務手数料			
その他費用			
物件所在地	東京都新宿区西早稲田1丁目17-7		
交通	東京メトロ東西線 早稲田駅 徒歩10分 東京メトロ有楽町線 江戸川橋駅 徒歩14分 東京メトロ副都心線 西早稲田駅 徒歩15分		
間取り詳細	DK 5.9帖		
構造	鉄筋コンクリート 9階 / 12階建		
面積	25.65㎡	向き	北西
築年月	2022年4月	契約期間	普通借家契約 2年
退去日		入居時期	2024年12月3日
駐車場	バイク置き場		
設備	浴室乾燥, 24時間換気システム, ガス給湯, バストイレ別, CS, シャワー, 2口コンロ, ガスキッチン, 湯水洗浄便座, エアコン, 室内洗濯機置場, 押入, BS, CATV, 人感照明センサー, モニタ付オートロック, シューズボックス, ネット使用料不要, クローゼット, フローリング, トイレ有, ガスコンロ, コニットバス, バス有, システムキッチン, 洗面化粧台, TVインターホン, デザイナーズ, エレベーター, 外壁タイル張り, 風除室, 宅配BOX		
入居諸条件	ペット可, 事務所不可, 二人入居可		
損害保険	要 22,000円(2年)		
保証会社	必須 保証会社必須~50%(最低保証料5万円)		
備考	■入居中サポート/21450円 ■抗菌代/17600円 ■事務手数料/11000円 ■保証会社必須~50%(最低保証料5万円) ■保険/22000円 ■鍵費用/22000円 ■契約期間(2年普借) ※違約金有 ☆AZPの賃料+1万円でスーパーゼロプラン適用★0 ■ペット飼育時条件有		

新宿本店

新宿区新宿3-21-4新宿ニューワールドビル1階  
TEL: 03-6279-2032



みずべや  
水商売のお部屋



あずま通り店

新宿区歌舞伎町1-8-3良川ビル2階  
TEL: 03-6205-5732

# NCRE新宿中央公園

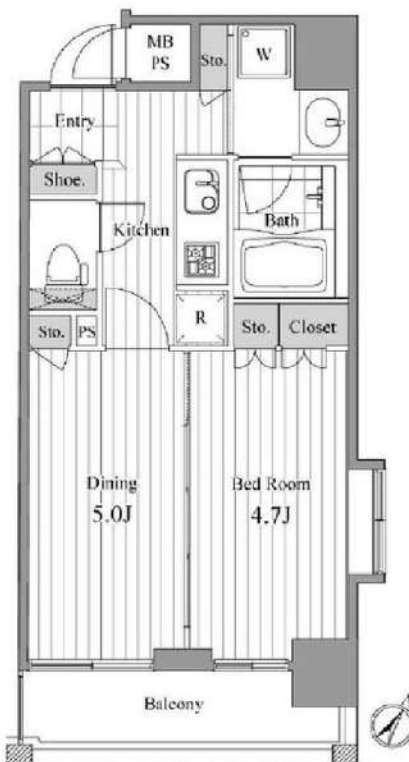
号室	賃料
0803	136,000円

礼金0キャンペーン実施中!!



敷地内 防犯カメラ設置  
TVモニター付オートロック  
エアタイト防音サッシュ  
ダブルロック・非接触キー  
24時間受け取り可能な宅配BOX  
ウォールスルーメールボックス  
エアコン1台設置済み

照明器具設置済み  
UCOM (アルテリア) のインターネット対応 (別途費用)  
3フレッツのインターネット対応 (別途費用)  
BS, CS110度対応 (別途費用)  
ペット可 (敷金プラス2ヶ月、小型犬or猫 1匹まで)  
50ccバイク置場有 (3,000円/月) 消費税別途、空 要確認



図面が現状と異なる場合は現状優先とします。  
更新料:新賃料の1ヶ月分

管理費	10,000円		
敷金	1ヶ月	礼金	0ヶ月
所在地	東京都新宿区 西新宿3丁目11-19		
交通	JR山手線 新宿 徒歩16分 都営大江戸線 都庁前 徒歩9分 京王新線 初台 徒歩8分		
構造	鉄筋コンクリート(RC造) 11階建		
専有面積	30.95㎡	開口部方位	南東
総戸数	51戸	間取り	1DK
築年月	2006/03	契約期間	2年
駐車場等	駐車場無し、バイク置き場有り、駐輪場有り ※空き状況要確認		
入居日	即		
設備等	都市ガス、公共下水、オートロック、TVドアホン、宅配BOX、B・T別、浴室乾燥機、追い焚き機能、洗濯機置き場室内、ペットの飼育、ガスコンロ、システムキッチン、コンロ2口、フローリング、バルコニー、エレベーター、CSアンテナ、BSアンテナ、エアコン、防犯カメラ、温水洗浄便座、収納、インターネット接続可、敷地内ごみ置き場、ダブルロックキー		
備考	借家人賠償責任保険が付いた火災保険に加入要 保証会社(エボス)加入要 : 賃料+管理費の50% 早期解約の違約有 (1年未満の解約で賃料0.5ヶ月分、半年で1ヶ月) ◆当該マンション敷地は、市街地再開発(仮称)西新宿三丁目西地区第一種市街地再開発事業)の都市計画区域に含まれております。 ※入居日が変更になる場合がございます。		

《個人》収入証明・住民票・身分証明 (顔写真付き)  
《法人》概要・印鑑証明・謄本・住民票・身分証明 (顔写真付)  
※その他必要に応じて請求させていただきます。

新宿本店 新宿区新宿3-21-4新宿ニュータウンビル1階  
TEL: 03-6279-2032



みずべや  
水商売のお部屋



あずま通り店 新宿区歌舞伎町1-8-3良川ビル2階  
TEL: 03-6205-5732



★分譲賃貸★

〈セントラルレジデンス新宿シティタワー〉

間取

1R

号室

304

専有面積

37.13

m<sup>2</sup>

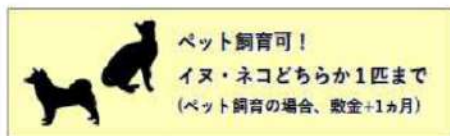
FOR RENT / WGOC CO.,LTD.



- ◆立地&アクセス◎通勤にも便利♪
- ◆コンシェルジュによるホテルライクなサービス♪
- ◆2020年10月フローリング張替え&トイレ交換etc♪

□アクセス

- JR山手線『新宿』駅 徒歩9分
- JR中央・総武線『大久保駅』 徒歩4分
- 地下鉄丸ノ内線『西新宿駅』 徒歩7分



□賃貸条件

賃料	142,000	円
礼金	1.5ヶ月	
敷金	1ヶ月	
管理費	15,000	円

□物件概要

名称	セントラルレジデンス新宿シティタワー
住所	東京都新宿区西新宿7-7-19
構造/規模	RC造/31階地下2階建
種別	マンション
竣工年月	2001年12月

□その他

入居予定	10/31退去予定
更新料	・新賃料の1ヶ月分 ・更新事務手数料 22,000円(税込)
保険	・家財総合保険 20,000円(2年間) ・鍵交換代 ※任意 33,000円(税込) ・コンシェルジュ24(2年間) 22,000円(税込)
その他	・解約予告 1ヶ月前 ・退去時ルームクリーニング代 入居者負担特約有(退去時支払) ・ペット飼育時敷金+1ヶ月 原状回復費用全額入居者負担

□保証会社

・保証会社利用 必須(法人はご相談下さい)



【設備・仕様】

エレベーター	コンシェルジュ	宅配ロッカー
24時間セキュリティ	浴室乾燥機	エアコン
モニタ付インターオートロック	メールボックス	フローリング
インターネット:UCOM光	駐輪場	駐車場※1

※詳細についてはお問合せ下さい。

※図面と現況に相違がある場合、現況を優先させていただきます。必ず現地をご覧下さい。ネット環境は仕様変更になる可能性があり、設備に関わらずご契約されたい通信会社に契約可能か事前にご確認※月額総賃料 毎月のお支払い金額の総額(賃料+管理費) ※年額7ヶ月引落手数料330円(税込)

①初回保証料: 月額総賃料の30%+毎年10,000円  
②初回保証料: 8,000円+毎月月額総賃料の2%



新宿本店 新宿区新宿3-21-4新宿コートワビル1階  
TEL: 03-6279-2032



みずべや  
水商売のお部屋



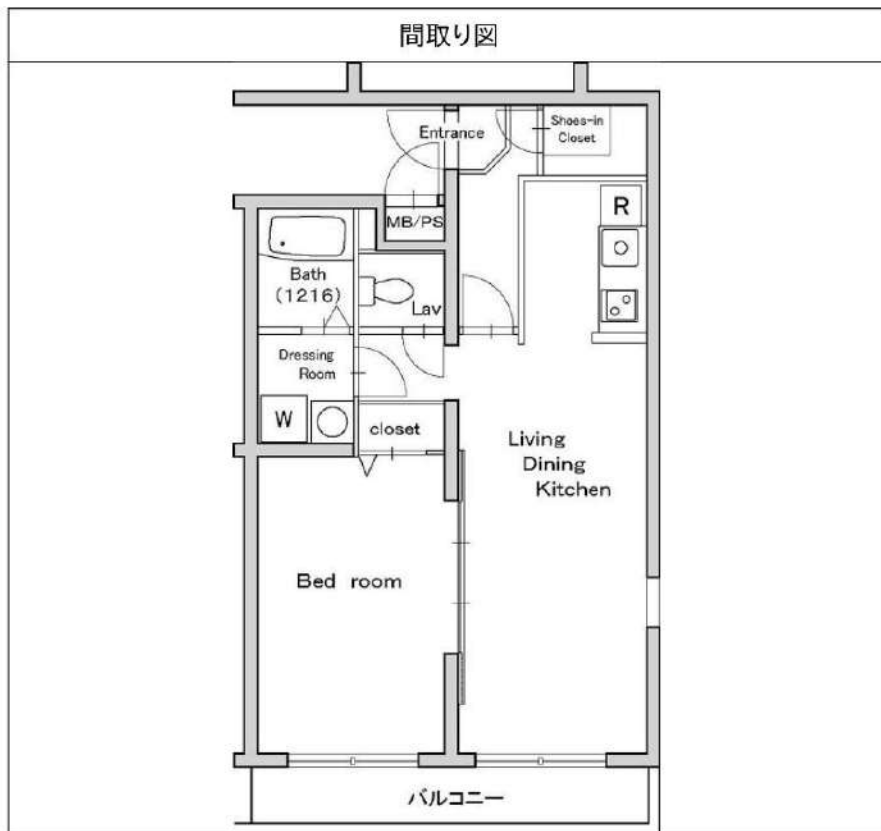
あずま通り店 新宿区歌舞伎町1-8-3良川ビル2階  
TEL: 03-6205-5732

# ヴィータローザ新江古田 502

物件種別	間取り	賃料	管理費等
マンション	1LDK	148,000円	18,000円

**ペット可 高級分譲賃貸マンション オートロックとモニター付きインターホンでセキュリティ面も安心!**

ペット可 高級分譲賃貸マンション オートロックとモニター付きインターホンでセキュリティ面も安心!



敷金/保証金	148,000円	礼金/権利金	148,000円
敷引/償却金	148,000円	更新料	1.5ヶ月(新賃料)
更新事務手数料			
その他費用			
物件所在地	東京都中野区江原町2丁目21-7		
交通	都営大江戸線 新江古田駅 徒歩6分 西武池袋線 江古田駅 徒歩14分 西武新宿線 沼袋駅 徒歩20分		
間取り詳細	LDK 12.00畳		
構造	鉄筋コンクリート 5階 / 5階建		
面積	48.86㎡	向き	南西
築年月	2007年10月	契約期間	普通借家契約 2年
退去日		入居時期	2025年1月16日
駐車場	駐輪場 バイク置き場		
設備	浴室乾燥, ガス給湯, バス・トイレ別, CS, シャワー, 2口コンロ, ガスキッチン, 温水洗浄便座, エアコン, 洗面所独立, 室内洗濯機置場, 押入, BS, CATV, シューズボックス, モニタ付オートロック, 洗面化粧台, クローゼット, フローリング, トイレ有, ガスコンロ, ユニットバス, バス有, 追い焚き風呂, システムキッチン, TVインターホン, デザイナーズ, エレベーター, 外壁タイル張り, 宅配BOX		
入居諸条件	ペット可, 事務所不可, 二人入居可		
損害保険	要 25,000円(2年)		
保証会社	可 保証会社必須/～50%		
備考	■入居中サポート/21450円 ■抗菌代/17600円 ■事務手数料/11000円 ■保証会社必須/～50% ■保険/25000円 ■鍵費用/25300円 ■契約期間(2年普借) ※違約金有 ☆AZPの賃料+1万円でスーパーゼロプラン適用 ★0 ■ペット飼育時条件有		

※図面と異なる場合は現況を優先となります。

新宿本店 新宿区新宿3-21-4新宿ニューワールドビル1階  
TEL: 03-6279-2032



みずべや  
水商売のお部屋



あずま通り店 新宿区歌舞伎町1-8-3良川ビル2階  
TEL: 03-6205-5732