

物件種目	[住居用] マンション		
物件名	パレステュディオVI DA文京南		
号室名	503 (5階部分)		
所在地	〒162-0811 東京都新宿区水道町3-2		
交通	有楽町線「江戸川橋」徒歩2分		
建築構造	鉄筋コンクリート造 地上9階 総戸数35戸		
間取タイプ	1K 洋6.1		
専有面積	20.73㎡	開口部方位	東
築年	2003年04月		
現況/入居時期	退去予定(10/31) / 2024年11月中旬		
賃料	80,000 円		
共益費・管理費	9,500円		
敷金	1ヶ月		
礼金	1ヶ月		
保証金	償却・敷引	1ヶ月	
更新料	新賃料の1ヶ月		
契約期間	2年間		
町内会費			
駐車場	空きなし		

備考

バルコニー面積：2.82㎡

設備

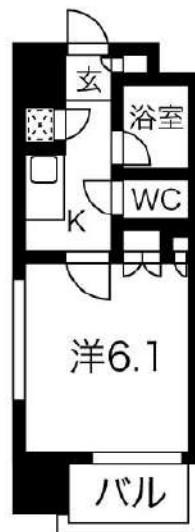
【位置】角部屋【キッチン】給湯器・ガスコンロ(2口)・システムキッチン【水廻り】風呂(ユニットバス)・トイレ(水洗)・洗面台(浴室内)・浴室乾燥機・シャフトトイレ・バス・トイレ別・洗濯機置場(室内)【冷暖房】エアコン(冷暖房)【収納】シューズボックス【放送・通信】BS・インターネット対応【セキュリティ】オートロック・宅配BOX・防犯カメラ・インターホン(カメラ付き)【その他】専用ごみ置場・エレベーター(1基)・自転車置場・電気・ガス(都市ガス)・水道(公営)・排水(公共下水)・バルコニー/ベランダ・分譲タイプ

条件

【条件】ペット相談(小型犬、猫可)・外国人契約可能・単身者限定・保証会社利用必須



Cタイプ



※ この資料は物件の概略紹介資料になります。写真、間取図面、設備、概要などが現況と異なる場合は現況優先となります。

特記事項:

webサービス広告掲載[許可]・チラシ、雑誌等掲載広告[許可]・保証会社:保証会社利用必須 初回40% 次年度1万円〜 申込によって異なりますのでご確認下さい。
 ・保険:保険要加入 火災保険 2年契約 20,000円・更新事務手数料:11,000円(税込/更新時)・24サポート(2年毎):16,500円(税込/契約時)・消臭抗菌費:16,500円(税込/契約時)・カギ交換費用:29,700円(税込/契約時)・契約事務手数料:11,000円(税込/契約時)・エアコンクリーニング費用:16,500円(税込/退去時)1台あたり
 ※現況優先※個人の転貸禁止
 ※短期解約違約金有(6ヶ月以内解約時賃料管理費の2ヶ月分、1年以内解約時賃料管理費の1ヶ月分)
 ※敷金退去時償却※ペット飼育相談可(要相談・敷1積み増しかつ償却)
 ※空き予定物件はすべて先行契約でののご案内となります。先行申込は受け付けておりません。

業務情報

新宿本店 新宿区新宿3-21-4新宿ニューワークビル1階 TEL:03-6279-2032



みずべや 水商売のお部屋



あずま通り店 新宿区歌舞伎町1-8-3良川ビル2階 TEL:03-6205-5732

RENECAT導入済物件消臭★抗菌効果が半永久持続
★家具・家電付賃貸へ変更可★すぐお住まいになれます

Access

都営大江戸線
「若松河田」駅徒歩 1分



東京メトロ東西線
「早稲田」駅徒歩 12分

- スタイリッシュな外観
- カラーTVモニターホン
- 防犯性の高いディンプルキー
- 床ホワイトフローリング仕様
- エアコン1基標準装備
- オリジナルシステムキッチン
- 1口ガスコンロ
- 一人暮らしに便利なミニ冷蔵庫
- シャワールームとトイレを独立
- 清潔な温水シャワートイレ

- ★ネット使い放題(シンク)
- ↑速度等詳細はTel.0570-066-100
- ロフト階段下収納有
- 浴室清掃のしやすい楽乾フロア
- トール型シューズBOX
- 居室リモコン付照明有り
- BS(別途費用)
- 2人入居可能・外国籍入居可能
- 海外審査も可能



0205 号室 専有面積 10.51 m²

間取 1R+ロフト

賃料 82,000 円/月

共益費 4,000 円/月

物件概要

所在地 / 東京都新宿区若松町11-17
構造・規模 / 木造 2階建
総戸数 / 10 戸
築年月 / 2018年06月08日
入居日 / 2024年12月25日

契約条件

保証金2ヶ月 (契約時償却)

SC保証システム利用料:家賃総額55%(最低金額5.5万円)
保証人付プラン:家賃総額の30%(最低金額3万円)
保証金契約時償却(保証金プランで契約の場合)
24Hサポート料22,000円/1年・鍵交換代22,000円
室内抗菌処理代17,600円事務手数料11,000円
当社指定火災保険(ジック)加入の事(別途費用)
賃料口座引落し(口座振替手数料別途費用)
普通賃貸借1年契約(更新型)※
※1、2回目の更新時5%の賃料改定あり。更新料は1回のみ。
2回目以降の更新料は無い為、安心して長くお住まいいただけます
※LPガス(要担保金)/共益費金額変更不可

24時間安心サポート

設備のトラブルに 24時間 365 日の受付体制

医療健康サービス 24

看護師が 24時間 365 日相談可※適用条件有

※図面と現況が異なる場合、現況優先とさせていただきます。
※退去時清掃費用、更新時更新費用等がございます。

新宿本店 新宿区新宿3-21-4新宿ニューパークビル1階
TEL: 03-6279-2032



みずびや
水の光のお部屋



あずま通り店 新宿区歌舞伎町1-8-3良川ビル2階
TEL: 03-6205-5732

◇分譲賃貸マンション◇

アーバイルGRANDE中野

■物件概要

所在地 東京都中野区弥生町4-12-23
構造 鉄筋コンクリート造5階建
築年数 平成17年3月(2005)
総戸数 27戸
最寄駅 東京メトロ丸ノ内線『中野新橋』駅 徒歩6分

■賃貸条件

部屋番号 103号室

専有面積 21.58㎡

賃料 84,000円

共益費 6,000円

契約期間 2年間(更新可)

間取り 1K

現在状況 賃貸中 12月上旬入居可

更新事務手数料 新賃料の1ヶ月分

※賃貸保証会社加入が必須条件です。(法人含む)

敷金1ヶ月・礼金0ヶ月

■諸費用

保証会社加入料 総額賃料の50%

火災保険 10,000円 / 1年間 自動継続方式(満了6年)

鍵交換代 25,000円 (必須)

☆新宿駅まで3駅の
通勤・買い物等に便利な立地です！！

☆カメラ付オートロック ☆宅配ボックス ☆エレベーター
☆エアコン ☆2口ガスコンロ付キッチン
☆バス・トイレ(温水洗浄便座)別 ☆浴室乾燥機
☆室内洗濯機置場 ☆収納 ☆シューズボックス
☆バルコニー

★閑静な住宅街



※ ホームページのみ掲載可能！！ (掲載する際は、必ずご一報下さい。)

(写真と実際が異なる場合は掲載標準とさせていただきます。)

新宿本店 新宿区新宿3-21-4新宿ニューパークビル1階
TEL: 03-6279-2032



みずいべや
水商売のお部屋



あずま通り店 新宿区歌舞伎町1-8-3良川ビル2階
TEL: 03-6205-5732



駅徒歩5分で利便性◎ウォークインクローゼット・ペット相談・ネット無料です☆

1K	専有面積	25.66㎡
賃料	109,000円	
管理費	12,000円	
礼金	1ヶ月	敷金 1ヶ月
入居時期	予定 2024年11月下旬	

◆アクセス 東京メトロ丸ノ内線「新中野」駅徒歩 5分

東京メトロ丸ノ内線「中野新橋」駅徒歩10分 東京メトロ丸ノ内線「中野富士見町」駅徒歩8分

◆物件概要

- ・住所/東京都中野区本町6丁目1-10
- ・構造/鉄筋コンクリート造地上階数 10階
- ・築年数/2020年10月
- ・駐車場/無・駐輪場/設備 有 ・バイク置き場/空無 ※設備有の場合は要問い合わせ
- ・向き/西
- ・契約期間/普通借家契約 2年
- ・更新料/新賃料の 1.5 ヶ月+更新事務手数料16,500 円 (税込)

◆初期費用

- ①保証委託料/にじいろ◎月額保証料：賃料+管理費の1%※最低保証料1,000円 ◎初回保証委託料：賃料+管理費の80%
- ②決済手数料：毎月550円(税込)
- ③損害保険/有り 火災保険 24ヶ月 23,000円
- ④当月分分割賃料
- ⑤翌月分賃料
- ⑥その他費用/安心入居サポート (税込・必須) :22,000円 鍵交換費用 (税込・必須) :33,000円

◆入居諸条件

ペット(相談)、ルームシェア(相談)、外国人入居(相談)、学生専用(相談)、楽器使用(相談)、高齢者(相談)、子供(不可)、事務所(不可)、性別(不問)、単身(可)、二人入居(相談)、法人(可)、未成年契約(不可)

◆設備

2F以上、オートロック、ダブルロック、ティンブルキー、モニター付オートロック、デザイナーズ、外壁タイル張り、防犯カメラ、メールボックス、セキュリティ会社加入済、24時間換気システム、2ロコンロ、B.S、C.S、インターホン、ウォークインクローゼット、エアコン、ガスコンロ設置済、ガス給湯、システムキッチン、シューズボックス、ネット使用料不要、バス・トイレ別、マルチメディアアコンセント、ユニットバス、温水洗浄便座、高速ネット対応、室内洗濯機置場、人感照明センサー、洗面化粧台、洗面所独立、暖房、浴室乾燥、24時間ゴミ出し可、エレベーター、宅配BOX、敷地内ゴミ置き場、ビクチャーレール、室内物干

◆備考

短期解約違約金有 (1年末満解約：賃料+管理費1.5ヶ月分)
2ヶ月前解約予告
先行申込可
法人契約の場合：礼金1ヶ月追加で法人規定ご相談可能
退去時ルームクリーニング費用(税込)：44,000円
退去時エアコン内部洗浄費用(税込)：16,500円/台
ネット無料：シーファイブ 全戸一括型、使用時の環境・状況により速度が低下する場合は有
ペット：小型犬または猫2匹まで 1匹につき敷金1ヶ月追加、退去時償却
楽器：但し消音機能付き・アップライトピアノ、ドラム、音楽不可・居住者よりクレームがあった場合即時使用中止

◆周辺施設

- ・ひまわり調剤薬局
 - ・まいばすけっと 中野本町4丁目店
 - ・セゾングループ 中野本町4丁目店
 - ・ファミリーマート 新中野駅前店
- ※作成時データの為、現状とは異なる場合がございます。



※図面と異なる場合は現況を優先となります。
※資料発生日は申込から原則2週間となります。

メイクス新中野アジュールコート 407

賃貸マンション



新宿本店

新宿区新宿3-21-4新宿ニュータウンビル1階
TEL: 03-6279-2032



みずべや
水商売のお部屋



あずま通り店

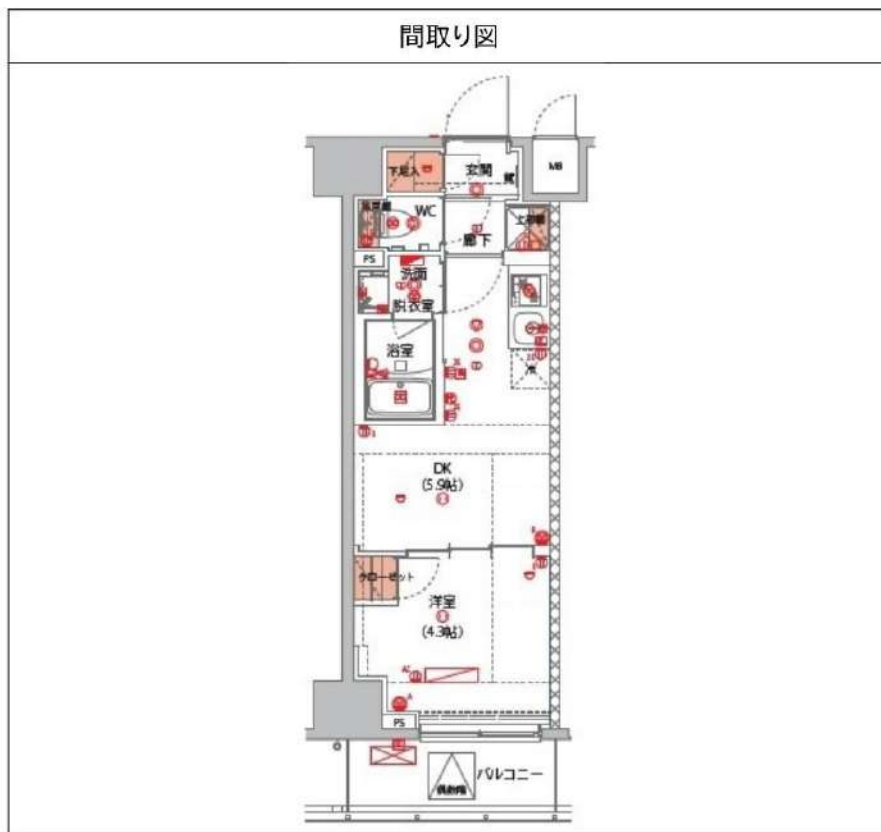
新宿区歌舞伎町1-8-3良川ビル2階
TEL: 03-6205-5732

ハーモニーレジデンス新宿早稲田ザ・ガーデン 403

物件種別	間取り	賃料	管理費等
マンション	1DK	124,500円	16,000円

【WI-FI無料※ファイバーゲート】築浅高級デザイナーズマンション 洗面所完全独立タイプ 充実の水回り

【WI-FI無料※ファイバーゲート】築浅高級デザイナーズマンション 洗面所完全独立タイプ 充実の水回り



敷金/保証金	0円	礼金/権利金	124,500円
敷引/償却金	0円	更新料	1.5ヶ月(新賃料)
更新事務手数料			
その他費用			
物件所在地	東京都新宿区西早稲田1丁目17-7		
交通	東京メトロ東西線 早稲田駅 徒歩10分 東京メトロ有楽町線 江戸川橋駅 徒歩14分 東京メトロ副都心線 西早稲田駅 徒歩15分		
間取り詳細	DK 5.90畳		
構造	鉄筋コンクリート 4階 / 12階建		
面積	25.65㎡	向き	北西
築年月	2022年4月	契約期間	普通借家契約 2年
退去日		入居時期	2024年10月14日
駐車場	バイク置き場		
設備	浴室乾燥, 24時間換気システム, ガス給湯, バス・トイレ別, CS, シャワー, 2口コンロ, ガスキッチン, 温水洗浄便座, エアコン, 室内洗濯機置場, 押入, BS, CATV, 入感照明センサー, モニタ付オートロック, 洗面化粧台, ネット使用料不要, クローゼット, フローリング, 2F以上, システムキッチン, トイレ有, ガスコンロ, ユニットバス, バス有, シューズボックス, TVインターホン, デザイナーズ, エレベーター, 外壁タイル張り, 風除室, 宅配BOX		
入居諸条件	ペット可, 事務所不可, 二人入居可		
損害保険	要 22,000円(2年)		
保証会社	可 保証会社必須~50%(最低保証料5万円)		
備考	■入居中サポート/21450円 ■抗菌代/17600円 ■事務手数料/11000円 ■保証会社必須~50%(最低保証料5万円) ■保険/22000円 ■鍵費用/22000円 ■契約期間(2年普借) ※違約金有 ☆AZPの賃料+1万円ですーぱーゼロプラン適用★0 ■ペット飼育時条件有		

※図面と異なる場合は現況を優先となります。

新宿本店 新宿区新宿3-21-4新宿ニュータワービル1階 TEL: 03-6279-2032

みずべや 水商売のお部屋

あずま通り店 新宿区歌舞伎町1-8-3良川ビル2階 TEL: 03-6205-5732

FISS フィス

▼高級デザイナーズレジデンス☆

山手線 『新大久保』 徒歩2分

総武線 『大久保』 徒歩6分

ペット可(敷金2ヶ月1ヶ月償却)
2入居・SOHO相談可



■物件概要

- 所在地 / 東京都新宿区百人町2丁目8-13
- 構造 / 鉄筋コンクリート 造 地上 13階建て
- 築年数 / 2008 年
- 入居可能日 / 2024年10月下旬～

■賃貸条件

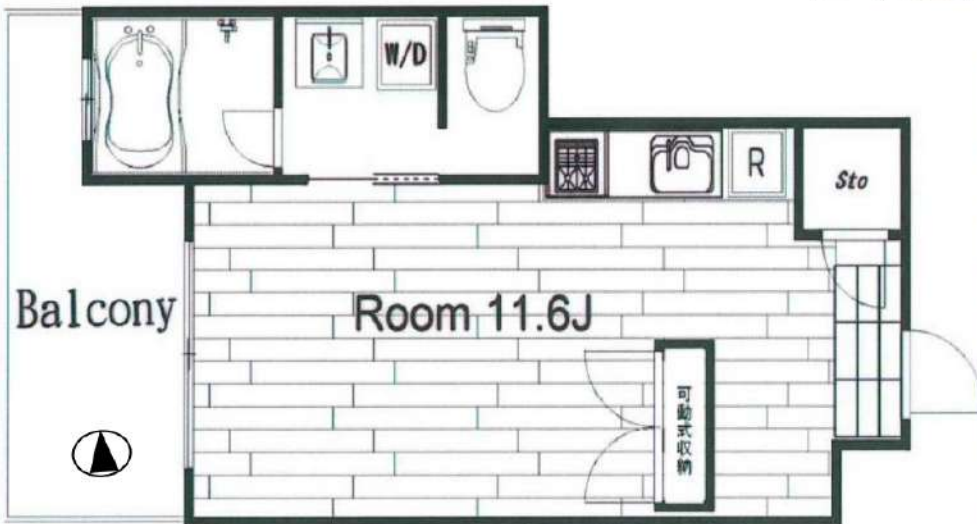
- 敷金 1ヶ月 ■礼金 1ヶ月
- 共益費 300円/月 ■鍵交換 22,000円(税込)
- 契約期間 2年 ■更新料 新賃料の1ヶ月分
- 保証会社必須(50%～100%) ■町会費 3,600円/2年
- 火災保険 20,000円/2年 ■事務手数料 5,500円(税込)

※申込内容により、1年定借契約(再契約型)(再契約料0.5ヶ月分)になります。

■設備

▼ペット可 敷金+1ヶ月(償却) ▼ダイヤル式ポスト

▼駐輪場代は共益費に含む



1R 803
134,000 円
専有面積 25.03m²

クリーニング費用66,000円(消費税込) ※退去時支払い
※図面と現状が相違する場合、現状優先となります。

新宿本店 新宿区新宿3-21-4新宿ニュータウンビル1階
TEL: 03-6279-2032



みやびベイ
水商売ののび家



あずま通り店 新宿区歌舞伎町1-8-3良川ビル2階
TEL: 03-6205-5732

ZOOM都庁前 1302

物件種別	間取り	賃料	管理費等
マンション	1K	154,000円	8,000円

敷金/保証金	154,000円	礼金/権利金	154,000円
敷引/償却金		更新料	1ヶ月(新賃料)
更新事務手数料			
その他費用	<small>[-一時金] 鍵交換費用(税込): 33,000円 [月次費用] 家財保険+付帯サービス(税込): 1,835円 (備考) ■契約時: 当月分+翌月分の賃料・管理費をお支払い頂きます ■ペット飼育時: 敷金1ヶ月追加(別途飼育相則参照・要申請書) ■解約時: ルームクリーニング費用及び借主負担分の原状回復費用をお支払い頂きます</small>		
物件所在地	東京都新宿区西新宿3丁目5-15		
交通	都営大江戸線 都庁前駅 徒歩6分 京王新線 初台駅 徒歩9分 山手線 新宿駅 徒歩11分		
間取り詳細	13階: 洋室 10.50畳		
構造	鉄筋コンクリート 13階 / 15階建		
面積	30.78㎡	向き	西
築年月	2017年11月1日	契約期間	普通借家契約 2年
退去日		入居時期	相談
駐車場	駐輪場		
設備	2口ガス 独立洗面台 脱衣室 浴室換気乾燥機 追焚 温水洗浄便座 床暖房 室内洗濯機置場		
入居諸条件	ペット可, 二人入居可		
損害保険			
保証会社	必須 トーシンライフ、オリコフォレントインシュア、全保連/保証料: 初回=賃料等×50%、月額=賃料等×1%		
備考	■民泊利用不可 ■自転車: 月額500円(契約時2年間一括払い※台数要確認) ■部屋タイプ: B ※使用するカーテン等は、防火物品と定められています ■外国籍相談可(申込条件: 在留カード必須、日本語読み書き出来る方、連帯保証人必須: 日本人又は永住者) ■一部法人保証会社未加入時: 敷金・礼金を各1ヶ月追加 ◆内見予約は『スマート内覧』◆		

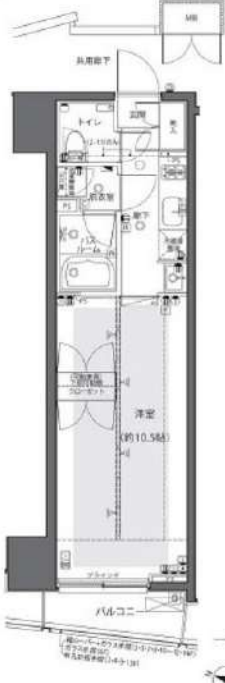
外観



その他

間取り図

B type
 住戸専有面積 / 30.781 ㎡
 バルコニー面積 / 2.89 ㎡



※図面と異なる場合は現況を優先となります。

新宿本店

新宿区新宿3-21-4新宿ニューワークビル1階
TEL: 03-6279-2032



みずばやし

水商売のお部屋



あずま通り店

新宿区歌舞伎町1-8-3良川ビル2階
TEL: 03-6205-5732

プレミアムキューブG北新宿 408

物件種別	間取り	賃料	管理費等
マンション	1LDK	205,000円	20,000円

【Wi-Fiインターネット無料!※シーファイブ】ペット2匹可 高級分譲賃貸マンション 人気のバス・トイレ・洗面完全独立タイプ

【Wi-Fiインターネット無料!※シーファイブ】ペット2匹可 高級分譲賃貸マンション 人気のバス・トイレ・洗面完全独立タイプ

外観

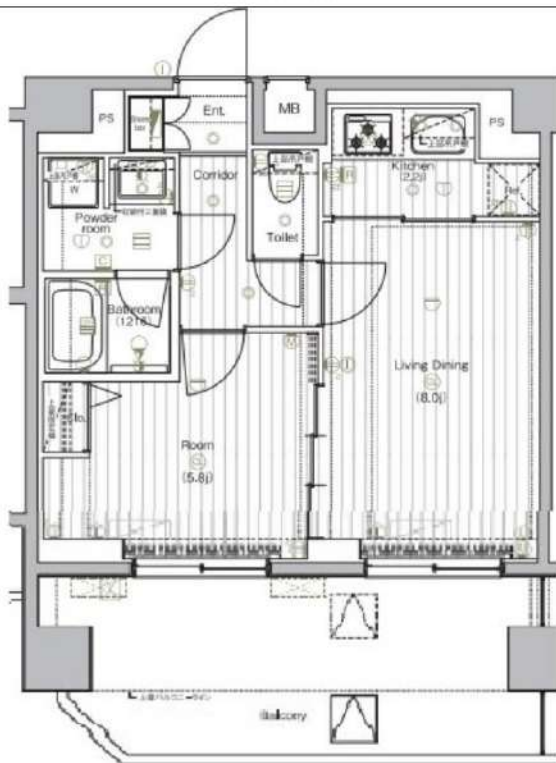


その他



※図面と異なる場合は現況を優先となります。

間取り図



敷金/保証金	205,000円	礼金/権利金	205,000円
敷引/償却金	205,000円	更新料	1ヶ月(新賃料)
更新事務手数料			
その他費用			
物件所在地	東京都新宿区北新宿4丁目1-6		
交通	山手線 新宿駅 徒歩20分 中央・総武線各停 大久保駅 徒歩7分 山手線 新大久保駅 徒歩10分		
間取り詳細	LDK 10.20畳, K 2.20畳		
構造	鉄筋コンクリート 4階 / 8階建		
面積	40.92㎡	向き	南
築年月	2018年4月	契約期間	普通借家契約 1年
退去日		入居時期	2024年11月4日
駐車場	バイク置き場		
設備	浴室乾燥, 24時間換気システム, ガス給湯, バス・トイレ別, CS, 押入, ガスキッチン, 温水洗浄便座, エアコン, エアコン2台, 室内洗濯機置場, シャワー, BS, 人感照明センサー, モニタ付オートロック, 洗面化粧台, ネット使用料不要, クローゼット, 3口以上コンロ, フローリング, 2F以上, システムキッチン, トイレ有, ガスコンロ, ユニットバス, ガスコンロ設置済, バス有, 追い焚き風呂, シューズボックス, TVインターホン, デザイナーズ, エレベーター, 外壁タイル張り, 宅配BOX		
入居諸条件	ペット可, 事務所不可, 二人入居可		
損害保険	要 15,000円 (1年)		
保証会社	可 保証会社必須/〜50%		
備考	■入居中サポート/21450円 ■抗菌代/17600円 ■事務手数料/11000円 ■保証会社必須/〜50% ■保険/15000円 ■鍵費用/25300円 ■契約期間(1年普借)※違約金有 ■賃料/更新2回まで賃料5%増額規定あり ■更新料/初回のみ(更新事務手数料別途) ■ペット飼育時条件有		

新宿本店

新宿区新宿3-21-4新宿ニューターワビル1階
TEL: 03-6279-2032



みずべや
水商売のお部屋



あずま通り店

新宿区歌舞伎町1-8-3良川ビル2階
TEL: 03-6205-5732