

デザイナーズマンション

# Pont du Gard (ポンデュ ガール)

JR 中央・総武線線

『大久保』駅 徒歩 5 分

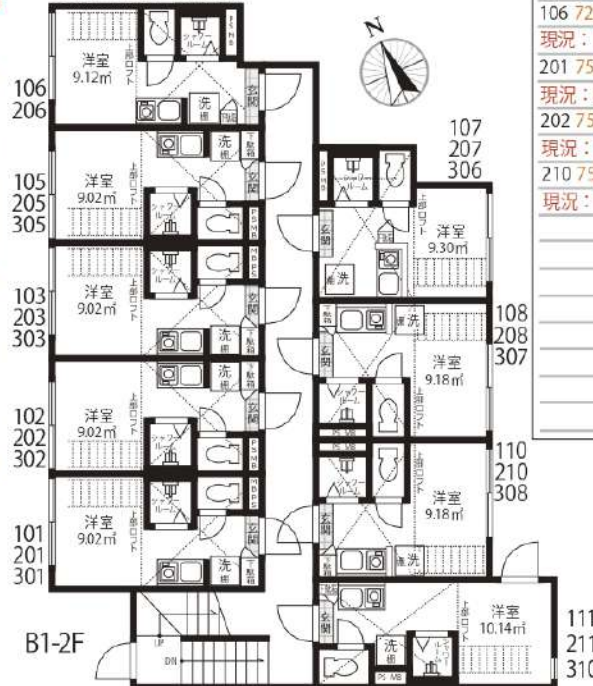
## 光インターネット無料!!



### 賃貸条件

- 敷金 / 0 ヶ月 ■礼金 / 0 ヶ月
- 管理費 (月額) / 7,000 円
- 共聴設備費 (月額) / 1,000 円
- 鍵交換代 (入居時) / 15,000 円 (税別)
- ルームクリーニング代 (入居時) / 35,000 円 (税別)
- 火災保険 / 15,000 円 / 2 年
- 24 時間サポート / 10,000 円 (税別) / 2 年
- 保証会社 / 必須  
(ジェイリース 保証人有: 家賃総額の 30% 無: 家賃総額の 50%)
- 契約期間 / 2 年 ■更新料 / なし (※備考参照)
- 備考 / ※1 年未満の解約 (退去) は賃料の 2 ヶ月分違約金として支払う  
※2 年未満の解約 (退去) は賃料の 1 ヶ月分違約金として支払う  
※保証会社 (900円/月額) 火災保険 (15,000円/2 年)  
24 時間サポート (10,000円 (税別) / 2 年) の更新料あり  
※当物件は禁煙物件となっております ※当物件は駐輪禁止となっております

※ 現況と図面に相違がある場合は、現況を優先します  
※ 206 の上階段はございません



賃料表 Rent Roll 管理費: 7,000円(月額)		
位置	賃料	合計面積 (ロフト面積含む)
106	72,500円	13.67㎡ (ロフト面積 4.55㎡)
現況: 12/3退去予定		
201	75,500円	13.39㎡ (ロフト面積 4.37㎡)
現況: 即入居可		
202	75,000円	13.39㎡ (ロフト面積 4.37㎡)
現況: 11/10退去予定		
210	75,000円	13.46㎡ (ロフト面積 4.28㎡)
現況: 11/1退去予定		

### 物件概要

- 所在 / 〒169-0074 東京都新宿区北新宿 3-5-13
- 構造 / RC 造 2 階建半地下 1 階 ■竣工日 / 2020 年 8 月
- 交通 / 総武中央線「大久保」駅 徒歩 5 分  
山手線「新大久保」駅 徒歩 10 分  
山手線「新宿」駅 徒歩 20 分
- 設備 / 敷地内防犯カメラ設置・録画機能付モニタフォン・バス・トイレ別 (シャワールーム)  
IH コンロ・温水洗浄便座付トイレ・室内洗濯機置場・室内物干し・エアコン・  
ホワイトフローリング・ピクチャーレール・プロパンガス・シューズボックス・  
LED ダウンライト・ペアガラス・光インターネット無料・デザイナーズ物件・宅配ボックス・オートロック

敷金・礼金・更新料 0

宅配ボックス設置!!

オートロック付き!!

防犯カメラ有り!!



新宿本店 新宿区新宿3-21-4新宿コートワビル1階  
TEL: 03-6279-2032



みずべや  
水商売のお部屋



あずま通り店 新宿区歌舞伎町1-8-3良川ビル2階  
TEL: 03-6205-5732

デザイナーズマンション

# NORTH HILL SHINJUKU WEST

(ノースヒル シンジュク ウェスト)

JR 中央・総武線『大久保』駅 徒歩 7分  
山手線『新宿』駅 徒歩 20分

## 人気の鉄筋コンクリートマンションタイプ!!



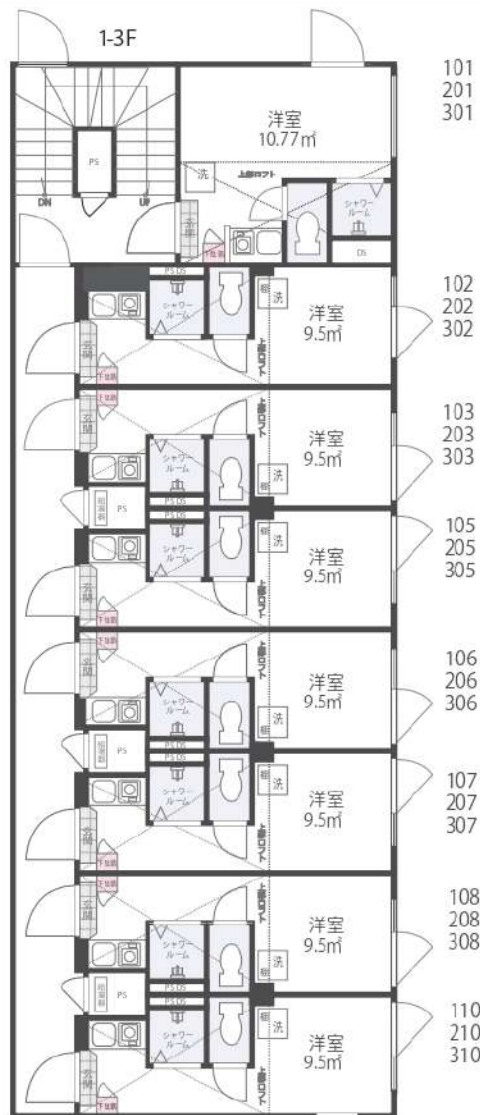
敷金・礼金 0

更新料 0

賃料表 Rent Roll 管理費：5,000円 共聴設備費：1,000円 町会費：100円

位置	賃料	合計面積 (ロフト面積)
305	77,000円	14.15㎡ (ロフト面積 4.65㎡)

現況：11/29退去予定



101  
201  
301

102  
202  
302

103  
203  
303

105  
205  
305

106  
206  
306

107  
207  
307

108  
208  
308

110  
210  
310



## 光インターネット無料!! 宅配ボックス設置!! オートロック付き!!

### 賃貸条件

- 敷金 / 0ヶ月 ■礼金 / 0ヶ月 ■管理費 (月額) / 5,000円
- 共聴設備費 (月額) / 1,000円 ■町会費 (月額) / 100円
- 鍵交換代 (入居時) / 15,000円 (税別)
- ルームクリーニング代 (入居時) / 35,000円 (税別)
- 火災保険 / 15,000円 / 2年
- 24時間サポート / 10,000円 (税別) / 2年
- 保証会社 / 必須 (ジェイリース 保証人有: 家賃総額の30% 無: 家賃総額の50%)
- 契約期間 / 2年
- 更新料 / なし (※備考参照)
- 備考 / ※1年未満の解約 (退去) は賃料の2ヶ月分の違約金あり  
※2年未満の解約 (退去) は賃料の1ヶ月分の違約金あり  
※保証会社 @000円/月額 火災保険 (15,000円/2年)  
24時間サポート (10,000円 (税別) / 2年) の更新料あり  
※当物件は禁煙物件となっております。  
※当物件は駐輪禁止物件となっております。

### 物件概要

- 所在 / 〒169-0074 東京都新宿区北新宿 2-5-28
- 構造 / RC造 2階建半地下 1階 ■竣工日 / 2021年 3月
- 道路から見て右側が WEST になります。
- 交通 / JR 中央・総武線『大久保』駅 徒歩 7分  
JR 総武線『東中野』駅 徒歩 12分 山手線『新宿』駅 徒歩 20分  
都営大江戸線『新宿西口』駅 徒歩 18分
- 設備 / オートロック・宅配ボックス・防犯カメラ・  
録画機能付インターホン・無料光インターネット・ロフト・  
BT別 (シャワールーム)・照明器具付 (LED ダウンライト)・  
温水洗浄機能付便座・エアコン・室内洗濯機置場・IH コンロ・  
プロパンガス・室内物干し・シューズボックス・  
ピックアップレール・全身姿見・複層ガラス・ホワイトフローリング

取引態様：代理

## 新宿本店

新宿区新宿3-21-4新宿ニューワールドビル1階  
TEL: 03-6279-2032



## みずべや

水商売のお部屋



## あずま通り店

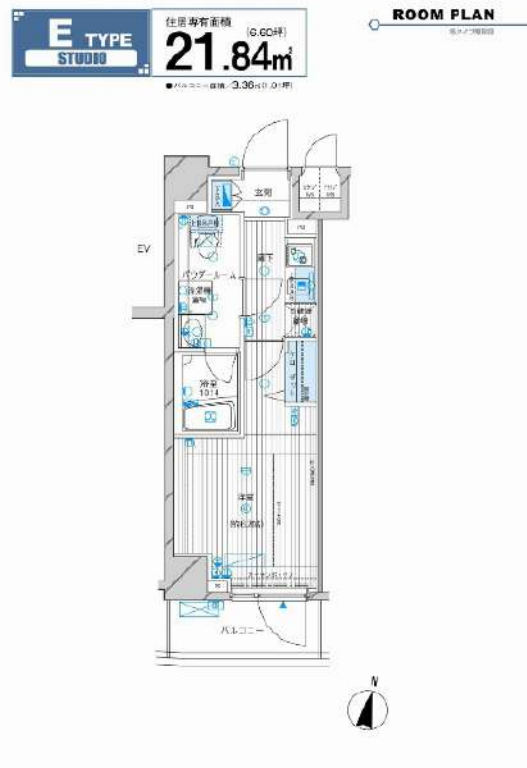
新宿区歌舞伎町1-8-3良川ビル2階  
TEL: 03-6205-5732

防犯カメラ,外壁タイル張り,分譲タイプ,2F以上,オートロック,モニタ付オートロック,ダブルロック,ディンプルキー,ダブルディンプルキー,24時間緊急通報システム

【外観】



【間取り図】



※図面と現状が異なる場合は現状優先となります。

賃料	90,000円		
管理費等	15,000円	間取り	1K
敷金	無	礼金	1ヶ月
敷引 償却金	- -	保証金	-
建物名	メインステージ高円寺		
物件種別	マンション	号室	0503号室
建物所在地	東京都中野区野方1丁目53-5		
交通	中央線 高円寺 徒歩12分 西武新宿線 野方 徒歩14分		
間取詳細	洋室(6.2畳)		
構造・規模	鉄筋コンクリート8階建5階		
専有面積	21.84㎡	向き	南東
築年月	2009年2月16日	契約期間	2年
入居時期	2024年11月中旬予定	更新料	1.5ヶ月(新賃料)
損害保険	有 16,000円 24ヶ月		
駐車場	駐輪場,バイク置き場		
設備	エレベーター,24時間ゴミ出し可,風除室,敷地内ゴミ置き場,宅配BOX,システムキッチン,2口コンロ		
その他費用	[一時金] ハウスクリーニング費用(退去時請求:49,500円 退去時鍵交換費用(契約時請求):29,700円 AMLクラブサポート費用(契約時請求):16,500円 [備考] ①短期解約違約金有(2エアコンクリーニング費用(1台あたり16,500円税込み・退去時請求)		
入居諸条件	ペット可 事務所不可 楽器等の使用不可 二人相談		
保証会社	必須 家賃総額より50%~		
備考	ペット可(敷1) 引越し業者指定 退去時清掃代 解約予告50日前 電力業者指定有		

情報更新日 2024年10月13日

No.05080503

新宿本店 新宿区新宿3-21-4新宿ニュータウンビル1階  
TEL: 03-6279-2032



みずべや  
水商売のお部屋



あずま通り店 新宿区歌舞伎町1-8-3良川ビル2階  
TEL: 03-6205-5732

# アークマーク新宿下落合 209

物件種別	間取り	賃料	管理費等
マンション	1K	96,000円	15,000円

敷金/保証金	0円	礼金/権利金	0円
敷引/償却金		更新料	1ヶ月(新賃料)
更新事務手数料			

その他費用 [一時金]クラブアセットα(入居者サポート2年毎):20,000円, ルームクリーニング費用(退去時請求):49,500円, エアコン内部洗浄費用/台(退去時請求):13,200円, 鍵交換代(退去時請求):38,500円

物件所在地	東京都新宿区下落合2丁目23-8
交通	西武新宿線 下落合駅 徒歩10分 西武池袋線 椎名町駅 徒歩10分 都営大江戸線 中井駅 徒歩13分

間取り詳細	洋室 7.0畳		
構造	鉄筋コンクリート 2階 / 4階建		
面積	25.52㎡	向き	北
築年月	2022年3月下旬	契約期間	普通借家契約 2年
退去日	2024年11月27日	入居時期	2024年12月中旬

駐車場 無 駐輪場 バイク置き場

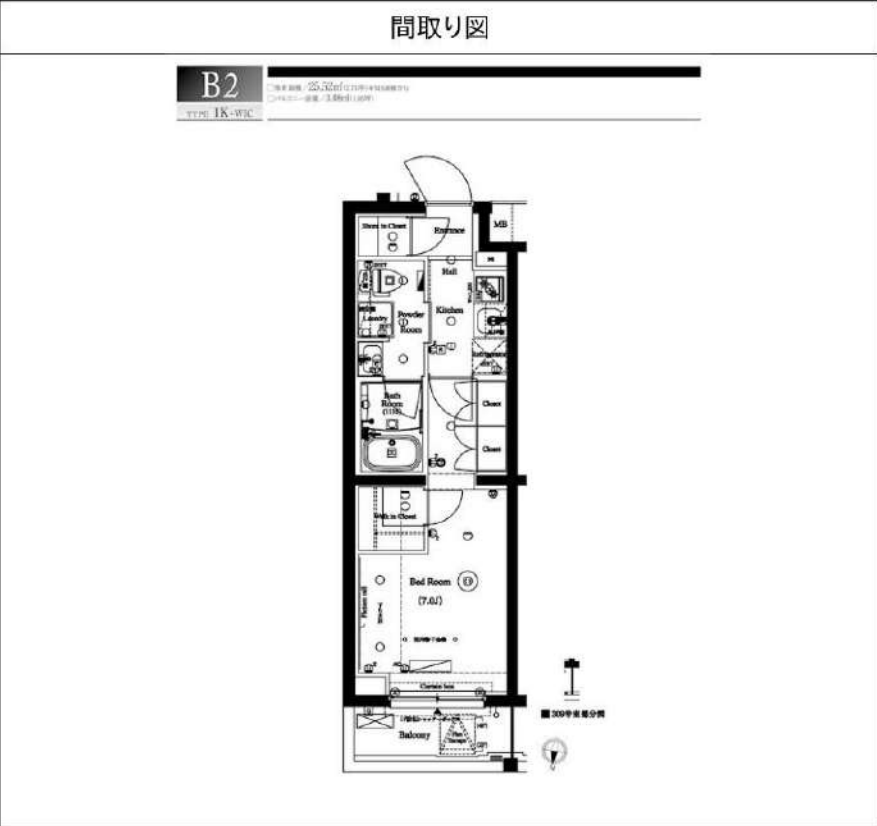
設備 24時間換気システム, 24時間緊急通報システム, 2口コンロ, BS, CS, インターホン, エアコン, ガスキッチン, ガス給湯, クローゼット, システムキッチン, シャワー, ダブルデインプルキー, ネット使用料不要, パストイ(別), フローリング, マルチメディアコンセント, モニタ付オートロック, 温水洗浄便座, 室内洗濯機置場, 人感照明センサー, 洗面化粧台, 浴室乾燥, 浴室暖房, 角住戸, ワークデスクローゼット, シューズウォークインクローゼット, 2F以上, オートロック, クローゼット2ヶ所, セキュリティ有リ, 収納有, 洗濯機置場, 耐震ラッチ吊戸棚

入居諸条件 ペット可, ルームシェア不可, 外国人相談, 楽器使用不可, 高齢者不可, 事務所不可, 二人入居相談, 法人可

損害保険 要 18,000円(2年)

保証会社 必須 新日本信用保証50%またはルームバンクインシュア40%

備考 引越業者指定有り/ベスト引越サービス/退去時費用は審査状況により先払いのケース有り/ペット飼育可能(小型犬・猫1匹まで)敷金1ヶ月追加/法人契約の場合、敷金礼金各1ヶ月分追加/12ヶ月未満の解約の場合、短期解約違約金月額賃料1ヶ月分/解約予告2ヶ月前/アセットでんき利用必須/インターネット無料



※図面と異なる場合は現況を優先となります。

**新宿本店** 新宿区新宿3-21-4新宿ニュータワービル1階  
TEL: 03-6279-2032

みずばやし  
水商売のお部屋

**あずま通り店** 新宿区歌舞伎町1-8-3良川ビル2階  
TEL: 03-6205-5732

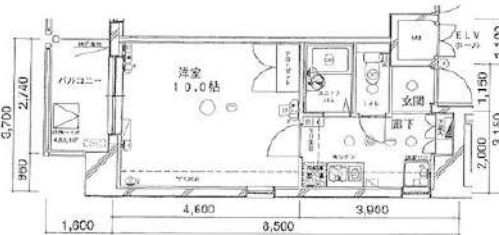
分譲タイプ, 2F以上, オートロック, セキュリティ有り, 角住戸

【外観】



【間取り図】

**B2 TYPE** (8戸)  
 住居専有面積/  
 30.34㎡ (9.17坪)  
 バルコニー面積/  
 4.63㎡ (1.40坪)



※図面と現状が異なる場合は現状優先となります。

賃料	100,000円		
管理費等	20,000円	間取り	1K
敷金	無	礼金	1ヶ月
敷引 償却金	- -	保証金	-
建物名	ステージファースト笹塚		
物件種別	マンション	号室	1001号室
建物所在地	東京都渋谷区笹塚2丁目22-3		
交通	京王線 笹塚 徒歩4分 京王線 代田橋 徒歩14分		
間取詳細			
構造・規模	鉄筋コンクリート12階建 10階		
専有面積	30.34㎡	向き	南東
築年月	2000年2月	契約期間	2年
入居時期	2024年10月29日予定	更新料	1.5ヶ月(新賃料)
損害保険	有 20,000円 24ヶ月		
駐車場			
設備	エレベーター, 風除室, 宅配BOX, システムキッチン, ガスコンロ設置済, ガスキッチン, バス・トイレ別		
その他費用	[一時金] ハウスクリーニング費用(退去時請求: 55,000円 退去時鍵交換費用(契約時請求): 29,700円 AMLクラブサポート費用(契約時請求): 16,500円 [備考] ①短期解約違約金有(2エアコンクリーニング費用(1台あたり16,500円税込み・退去時請求)		
入居諸条件	ペット不可 事務所不可 楽器等の使用不可 学生可		
保証会社	必須 家賃総額より50%~		
備考	引越し業者指定 保証会社必須 (クレディセゾン) 退去時要清掃代 解約予告50日前 電力業者指定有		

情報更新日 2024年10月14日

No.10051001

新宿本店 新宿区新宿3-21-4新宿ニュータウンワビル1階  
TEL: 03-6279-2032



みずべや  
水商売のお部屋



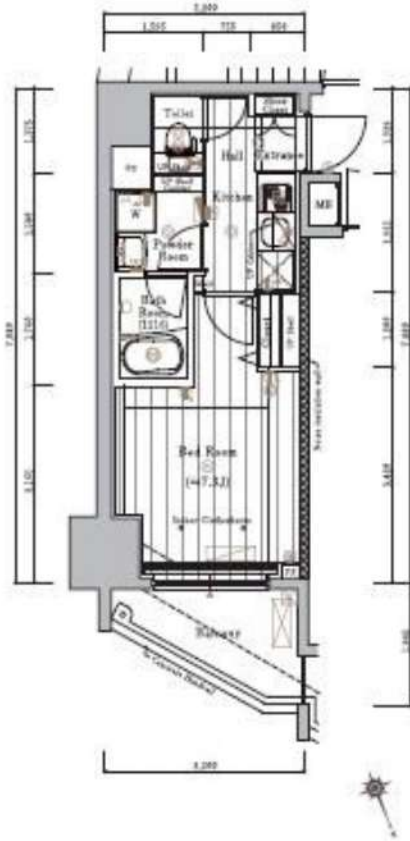
あずま通り店 新宿区歌舞伎町1-8-3良川ビル2階  
TEL: 03-6205-5732

分譲デザイナーズ・設備充実・好立地・ペット可・インターネット無料

【プレール・ドゥーク東新宿Ⅲ 901号室】

TM副都心線 東新宿駅 徒歩 6分  
 TE大江戸線 若松河田駅 徒歩 6分  
 TM丸ノ内線 新宿三丁目駅 徒歩 13分

賃料	127,000円				
共益費	8,000円				
敷金	1ヶ月	礼金	1ヶ月	保証金	0ヶ月
所在地	東京都新宿区新宿六丁目20番8号				
構造	鉄筋コンクリート造13階建				
施工	2017年1月	専有面積	25.42㎡		
契約期間	2年間	更新料	新賃料1ヵ月分		
契約種類	普通借家	現況	相談		
設備等	*TVモニター付オーロック *防犯カメラ *24hrセキュリティ *エレベーター *メールボックス *宅配ボックス *管理人巡回 *敷地内24hrゴミ置場 *外観タイル貼り *駐車場空なし *駐輪場空あり(1台無料/月) *ダブルドア *人感照明センサー *シューズボックス *ガス2ロシステムキッチン *パストリ別 *温水洗浄便座 *室内洗濯機置場 *24hr換気システム *浴室換気暖房乾燥機 *独立洗面化粧台(シャワータイプ) *洋室7.3帖+K *エアコン *フローリング *MMコンセント *BSデジタル/110°CS(別途契約) *バルコニー *インターネット使用料無料(BBM-NET) ■総交換費:30000円 ■消毒費:15000円 ■契約事務費:12000円 ■住宅総合保険料(2年):22000円 ■24hr入居サポート:1000円/月 ★保証会社利用必須(月額総賃料50%) ※複数取扱い ★2年未満早期解約違約金あり ★更新事務手数料0.5ヶ月分 ★契約時敷金1ヶ月償却、現状回復費用含みません。 ★ペット飼育可(敷金1ヶ月増、契約時償却) ★事務所民泊不可 ★社宅借上以外の転賃不可 ★新宿駅徒歩17分				



※建物内の設備又は図面が現況と異なる場合は、現況優先とさせていただきます。  
 ※お申込の結果お断りする場合がございます。その際、否決理由の開示はいたし兼ねます。



新宿本店 新宿区新宿3-21-4新宿ニューワールド1階  
 TEL: 03-6279-2032



みずべや  
 水商売のお部屋



あずま通り店 新宿区歌舞伎町1-8-3良川ビル2階  
 TEL: 03-6205-5732

**RENECAT導入済物件★消臭抗菌効果が半永久持続  
★家具・家電付賃貸へ変更可★すぐお住まいになれます**

Access

都営大江戸線  
「若松河田」 駅徒歩 7分



都営新宿線  
「曙橋」 駅徒歩 9分

- 耐震性の高い基礎構造
- モニター付きオートロックシステム
- 共用部防犯カメラ(5基)
- 防犯窓・カメラ付きエレベーター
- 安心！24時間マンションセキュリティ
- 防犯性の高いダブルロック・ディンプルキー
- 夜間の帰宅でも安心な人感センサーライト
- お手入れ楽々LL45フローリング採用
- エアコン標準装備(1基)
- オリジナルシステムキッチン2ロゴスコンロ
- ★インターネット・Wi-Fi使い放題★
- ↑速度等詳細先Tel.0120-988-660
- シャンプードレッサー独立洗面台
- 24時間常時定風量換気システム
- 暖房便座付き温水シャワートイレ
- ペット可犬or猫1匹迄(別途敷金1ヶ月)
- 収納力のあるトール型シューズBOX
- 24時間受取可能！宅配BOX
- 24時間利用可能ゴミ置き場
- 2人入居・外国籍可・海外審査も可能



0405 号室 専有面積 25.25㎡

間取 1DK

賃料 **139,000** 円/月

共益費 15,000 円/月

物件概要

所在地 / 東京都新宿区余丁町14-25  
 構造・規模 / 鉄筋コンクリート造 5階建  
 総戸数 / 42 戸  
 築年月 / 2023年01月04日  
 入居日 / 2025年01月10日

契約条件

**保証金2ヶ月** (契約時償却)

SC保証システム利用料:家賃総額55%(最低金額5.5万円)  
 保証人有プラン:家賃総額の30%(最低金額3万円)  
 保証金契約時償却(保証金プランで契約の場合)  
 24Hサポート料22,000円/1年・鍵交換代22,000円  
 室内抗菌処理代17,600円事務手数料11,000円  
 当社指定火災保険(ジック)加入の事(別途費用)  
 ※賃料口座引落し(口座振替手数料別途費用有)  
 普通賃貸借1年契約(更新型)※  
 ※1、2回目の更新時5%の賃料改定あり。更新料は1回のみ。  
 2回目以降の更新料は無い為、安心して長くお住まいいただけます  
 ※LPガス(要担保金)

**24時間安心サポート**

設備のトラブルに24時間365日の受付体制

**医療健康サービス24**

看護師が24時間365日相談可※運成条件有

※図面と現況が異なる場合、現況優先とさせていただきます。  
 ※退去時清掃費用、更新時更新費用等がございます。



**新宿本店** 新宿区新宿3-21-4新宿ニュータワービル1階  
 TEL: 03-6279-2032



**みずぺや**  
 水商売のお部屋

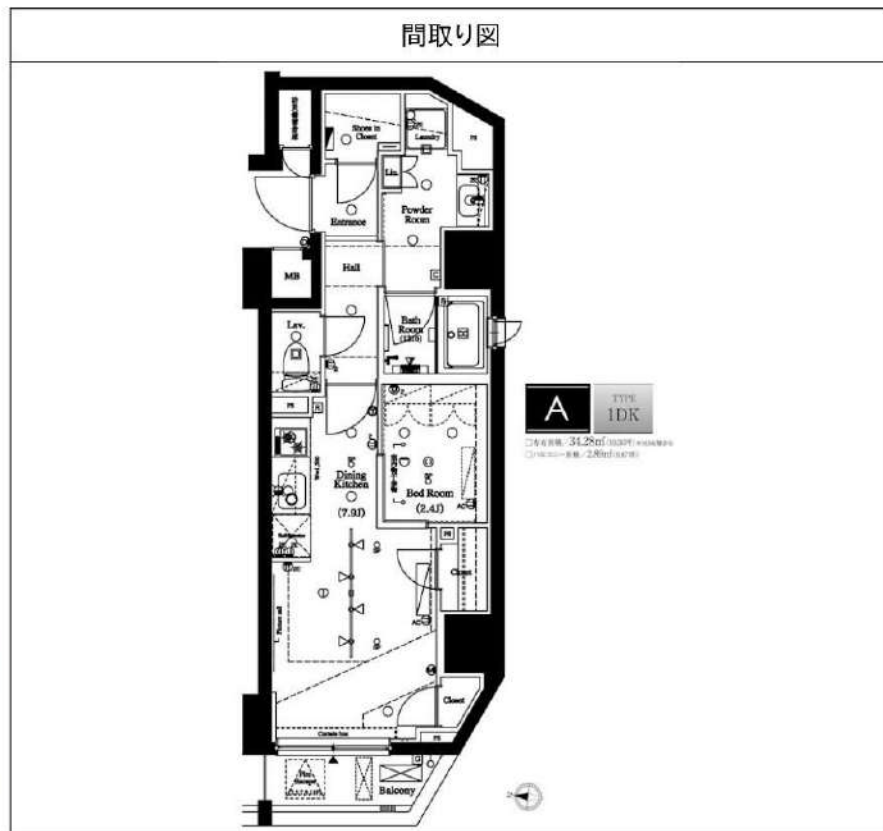


**あずま通り店** 新宿区歌舞伎町1-8-3良川ビル2階  
 TEL: 03-6205-5732

# アクセス渋谷初台 404

物件種別	間取り	賃料	管理費等
マンション	1DK	145,000円	15,000円

敷金/保証金	0円	礼金/権利金	0円
敷引/償却金		更新料	1ヶ月(新賃料)
更新事務手数料			
その他費用	[一時金]クラブアセット(契約時請求・2年間): 20,000円, ルームクリーニング費用(退去時請求): 60,500円, エアコン内部洗浄費用/台(退去時請求): 13,200円, 鍵交換代(退去時請求): 38,500円		
物件所在地	東京都渋谷区代々木4丁目41-16		
交通	京王新線 初台駅 徒歩4分 小田急線 参宮橋駅 徒歩8分 山手線 代々木駅 徒歩17分		
間取り詳細	DK 7.90畳, 洋室 2.40畳		
構造	鉄筋コンクリート 4階 / 11階建		
面積	34.28㎡	向き	西
築年月	2019年9月1日	契約期間	普通借家契約 2年
退去日	2024年11月30日	入居時期	2024年12月中旬
駐車場	無 駐輪場 バイク置き場		
設備	バス・トイレ別, シャワー, ガスコンロ, ガスコンロ設置済, 2口コンロ, システムキッチン, エアコン, 室内洗濯機置場, CS, BS, 光ファイバー, 浴室乾燥, ネット使用料不要, クローゼット, 24時間緊急通報システム, ガスキッチン, ダブルディンプルキー, モニタ付オートロック, 洗面化粧台, 24時間換気システム, 2F以上, インターホン, ガス給湯, フローリング, 温水洗浄便座, 角住戸, 追い焚き風呂, 浴室に窓, シューズウォークインクローゼット, オートロック, マルチメディアコンセント, 人感照明センサー, 洗面所にドア, 脱衣所, 二重床構造		
入居諸条件	ペット可, ルームシェア不可, 外国人相談, 楽器使用不可, 高齢者不可, 事務所不可, 二人入居相談, 法人可		
損害保険	要 20,000円(2年)		
保証会社	必須 新日本信用保証50%またはルームバンクインシュア40%		
備考	引越業者指定有り: ベスト引越サービス/退去時費用は審査状況により先払いのケース有り/ペット飼育可能(小型犬・猫1匹まで)敷金1ヶ月追加/法人契約の場合、敷金礼金各1ヶ月分追加/12ヶ月未満の解約の場合、短期解約違約金月額賃料1ヶ月分/解約予告2ヶ月前/アセットでんき利用必須/インターネット無料		



※図面と異なる場合は現況を優先となります。

新宿本店 新宿区新宿3-21-4新宿ニュータウンビル1階 TEL: 03-6279-2032

みずいべや 水商売のお部屋

あずま通り店 新宿区歌舞伎町1-8-3良川ビル2階 TEL: 03-6205-5732