

ロアール早稲田大学前式番館

号室	賃料
601	80,000円



管理費	9,000円		
敷金	0ヶ月	礼金	1ヶ月
所在地	東京都新宿区 西早稲田1丁目10-11		
交通	東京さくらトラム（都電荒川線）早稲田 徒歩5分 東京メトロ東西線 早稲田 徒歩9分		
構造	鉄筋コンクリート(RC造) 7階建		
専有面積	20.16㎡	開口部方位	東
総戸数	25戸	間取り	1K
築年月	2003/11	契約期間	2年
入居日	12/07 11/16退去		
設備等	都市ガス, 公共下水, 宅配BOX, ガスコンロ, システムキッチン, コンロ2口, エレベーター, エアコン, 外国人相談, 角部屋, 温水洗浄便座, ルームシェア相談, 光ファイバー, 各居室照明, オートロック, 24時間ゴミ出し可		
備考	インターネット使用(工事を含む)、BS・CS・CATVの視聴には別途料金が発生する場合があります。 駐輪場、バイク置場、駐車場等の料金、共用部の設備については建物管理会社へお問合せ下さい。 鍵交換料: 27,500円(税込) 解約予告: 1ヶ月前		

★保証会社利用必須★

保証会社：日本トラストコーポレーション保証
初回保証料：総賃料の80%+月額保証料：総賃料の1%
※その他の保証会社をご利用いただく場合がございます。

◇火災保険17,000円～

◆クリーニング費用55,000円(税込) ※退去時に別途支払

《契約時の必要書類》

申込人：身分証のカラーコピー・住民票
入居者：顔写真付き身分証のカラーコピー（もしくは住民票+顔写真）

図面が現状と異なる場合は現状優先とします。
更新料:新賃料の1ヶ月分

新宿本店 新宿区新宿3-21-4新宿ニューワークビル1階
TEL: 03-6279-2032



みずべや
水商売のお部屋



あずま通り店 新宿区歌舞伎町1-8-3良川ビル2階
TEL: 03-6205-5732

FOR RENT

賃料 117,000 円
管理費 10,000 円

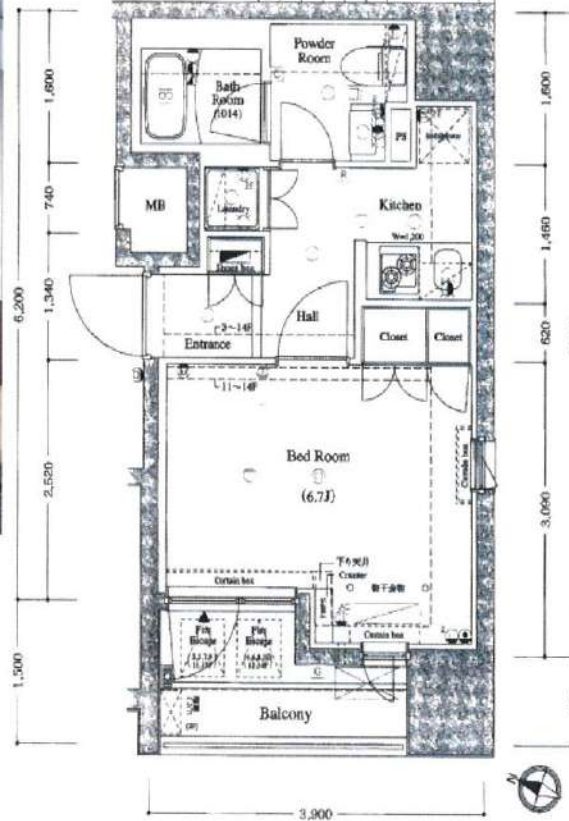
●京王新線「初台駅」徒歩7分

AXAS初台

1101 号室



A 1K
専有面積/26.10㎡(7.89坪)※M2面積含む
バルコニー面積/4.65㎡(1.40坪)
 TYPE 1,670 1,700 830



所在地	東京都新宿区西新宿4丁目40-3
間取	1K
建築年月	2015年10月
専有面積	26.10㎡
月額賃料	117,000 円
月額管理費	10,000 円
敷金・礼金	敷金 0 ヶ月 礼金 1 ヶ月
契約期間	普通賃貸借契約 2年間
構造・階層	RC造 地上14階建
開口向き	西
現況	空き予定(12/7解約予定)
引渡	相談
設備等	<ul style="list-style-type: none"> ○エレベーター駐輪場○パティ置き場 ○敷地内ゴミ置場○宅配ボックス○防犯カメラ○ストレージ ○TVモニター付インターホン○防犯カメラ○ストレージ ○独立洗面台○2口ガスコンロ○エアコン○カーペット ○シューズボックス○室内洗濯機置き場○都市ガス ○浴室換気乾燥機○温水洗浄便座
備考	<ul style="list-style-type: none"> ●保証会社:利用必須(賃料総額50%~、月々賃料総額の1.1%) ●早期解約違約金有:1年未満解約/賃料総額の1ヶ月分 ●解約予告:2ヶ月前 ●更新料:新賃料の1ヶ月分 ●更新事務手数料:新賃料の0.25ヶ月分(税別) ●ルームクリーニング費用:40,000円(税別)/解約時 ●エアコンクリーニング費用:15,000円(税別)/基/解約時 ●家財保険料:18,000円/2年間 ●24時間サポート料:15,000円(税別)/2年間 ●60歳以上の方は見守りサービスへ別途要加入:1,500円(税別)/月額 ●鍵交換費用AL連動無:30,000円(税別)~/任意 AL連動有:44,000円(税別)~/任意

新宿本店 新宿区新宿3-21-4新宿ニューワールドビル1階
TEL: 03-6279-2032



みずべや
水商売のお部屋



あずま通り店 新宿区歌舞伎町1-8-3良川ビル2階
TEL: 03-6205-5732

ZOOM新宿西落合

204号室

T Vモニター付オートロック 宅配ボックス インターネット無料 Wi-Fi完備 CATV導入 エレベーター

【ペット可】 【二人入居可】 【デザイナーズマンション】 ◆内見予約は『スマート内覧』◆

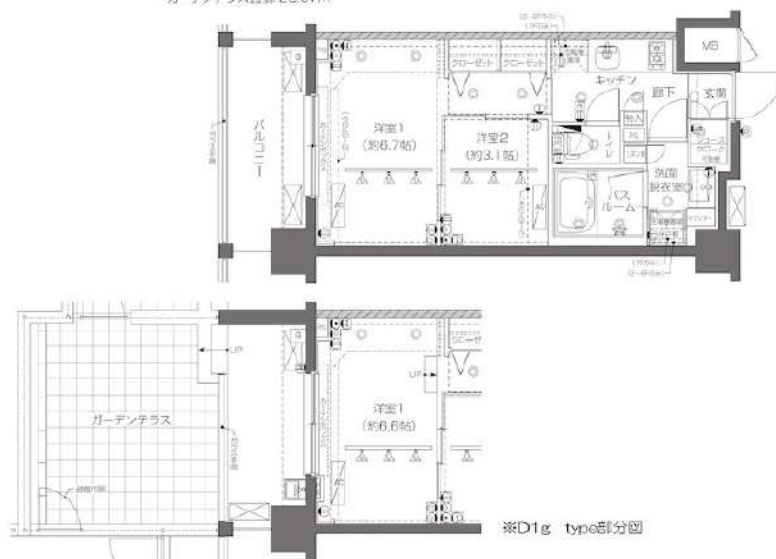
【外観】

【間取り図】



D1・D1g・D2 type

専有面積/30.415㎡
バルコニー面積/3.24㎡
ガーデンテラス面積/20.67㎡



※図面と現状が異なる場合は現状優先となります。

賃料	136,000円		
管理費等	8,000円	間取り	2K
敷金	1ヶ月	礼金	1ヶ月
償却金	-	保証金	-
物件種別	マンション		
建物所在地	東京都新宿区西落合1丁目27-10		
交通	都営大江戸線 落合南長崎 徒歩6分		
間取詳細	洋室(6.7畳) 洋室(3.1畳)		
構造・規模	鉄筋コンクリート7階建2階		
専有面積	30.41㎡	向き	西
築年月	2019年12月4日	契約期間	2年
入居時期	相談	更新料	1ヶ月(新賃料)
設備	2口ガス 独立洗面台 脱衣室 浴室換気乾燥機 追焚 温水洗浄便座 フローリング 室内洗濯機置場		
その他費用	[一時金] 鍵交換費用(税込): 33,000円 [月次費用] 家財保険+付帯サービス(税込): 1,835円 [備考] ■契約時: 当月分+翌月分の賃料・管理費をお支払い頂きます ■ペット飼育時: 敷金1ヶ月追加(別途飼育細則参照・要申請書) ■解約時: ルームクリーニング費用及び借主負担分の原状回復費用をお支払い頂きます		
保証会社	必須 トーシンライフ、オリコフォレントインシュア、全保連 /保証料: 初回=賃料等×50%、月額=賃料等×1%		
備考	■民泊利用不可 ■自転車: 月額500円 バイク: 月額2,000円 (契約時2年間一括払い※台数要確認) ■部屋タイプ: D1 ■外国籍相談可(申込条件: 在留カード必須、日本語読み書き出来る方、連帯保証人必須: 日本人又は永住者) ■一部法人保証会社未加入時: 敷金・礼金を各1ヶ月追加		

情報更新日 2024年10月8日

新宿本店

新宿区新宿3-21-4新宿ニュータワービル1階
TEL: 03-6279-2032



みつばちベア
水商売のお部屋

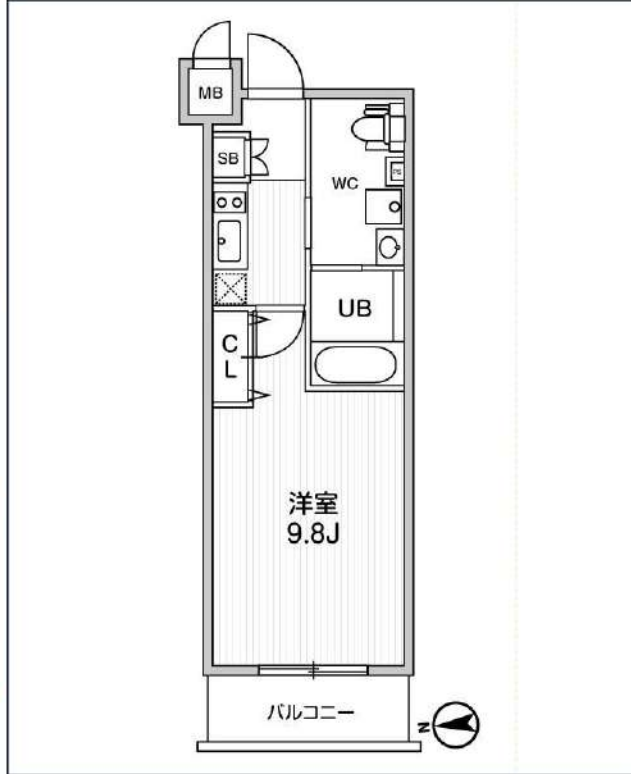
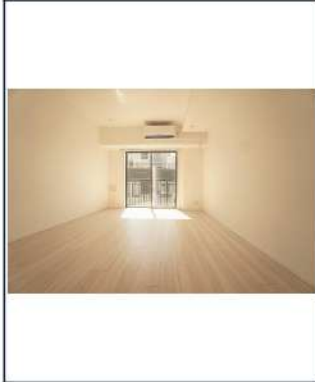


あずま通り店

新宿区歌舞伎町1-8-3良川ビル2階
TEL: 03-6205-5732

ALTERNA中野

JR中央線「中野」徒歩8分
 JR中央・総武線「中野」徒歩8分
 東京メトロ東西線「中野」徒歩8分



号室	賃料	
402	140,000円	

共益費	10,000円		
敷金	なし	礼金	0円
所在地	東京都中野区中野5丁目24-14		
構造・階建	RC 4階部分 / 地上11階、地下0階		
築年月	2023年5月	総戸数	61
間取り	1K	専有面積	30.51㎡
契約期間	普通借家2年	開口向き	西
保険		連帯保証人	指定しない

保証会社			
その他費用	鍵交換費用24,200円 税込、Goodプレミアムα (24Hサポートのみ) 11,000円 税抜(入居時)、住宅総合保険(フレックス)28,000円 非課税(入居時)、Goodプレミアムα 登録料2,000円/税抜(入居時)		
入居時期	即入居可	退去予定日	—

備考
 特約等につきましてはGoodリアルエステート仲介会社様専用サイトの部屋詳細をご確認ください。 / ■キャンペーン■2023年6月28日申込受付分より!敷金・礼金0ヶ月。AD200% ※注意※2年未満の語学学校生様または海外審査の方はFRなし+AD募集条件よりマイナス1ヵ月となります。

インターネット 使用料無料	オートロック	宅配ボックス	浴室乾燥機	ウォシュレット	エレベーター	礼金0	洗面所独立	照明器具	洗濯機置場室内	バス・トイレ別	コンロ2口
システムキッチン	エアコン	24H換気システム	下駄箱	防犯カメラ	光ファイバー	集合ポスト	築2年以内	即入居可	フローリング	ベランダ/バルコニー	外観タイル張り

※現況と図面に相違がある場合は、現況優先となります。

新宿本店 新宿区新宿3-21-4新宿ニューパークビル1階
 TEL: 03-6279-2032



みずべや
 水商売のお仲間



あずま通り店 新宿区歌舞伎町1-8-3良川ビル2階
 TEL: 03-6205-5732

ZOOM都庁前

702号室

TVモニター付オートロック 宅配ボックス インターネット無料 Wi-Fi完備 CATV導入 エレベーター

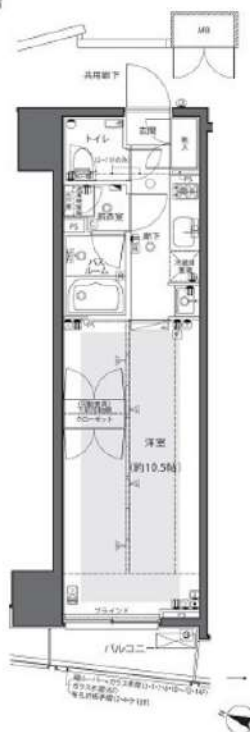
【デザイナーズマンション】【ペット可】◆内見予約は『スマート内覧』◆

【外観】



【間取り図】

B type

住戸専有面積 / 30.78 m²
バルコニー面積 / 2.89 m²

※図面と現状が異なる場合は現状優先となります。

賃料	148,000円		
管理費等	8,000円	間取り	1K
敷金	1ヶ月	礼金	1ヶ月
償却金	-	保証金	-
物件種別	マンション		
建物所在地	東京都新宿区西新宿3丁目5-15		
交通	都営大江戸線 都庁前 徒歩6分 京王新線 初台 徒歩9分		
間取詳細	洋室(10.5畳)		
構造・規模	鉄筋コンクリート 15階建 7階		
専有面積	30.78m ²	向き	西
築年月	2017年11月1日	契約期間	2年
入居時期	即時	更新料	1ヶ月(新賃料)
設備	2口ガス 独立洗面台 脱衣室 浴室換気乾燥機 追焚 温水洗淨便座 床暖房 フローリング エアコン		
その他費用	[一時金] 鍵交換費用(税込): 33,000円 [月次費用] 家財保険+付帯サービス(税込): 1,835円 [備考] ■契約時: 当月分+翌月分の賃料・管理費をお支払い頂きます ■ペット飼育時: 敷金1ヶ月追加(別途飼育細則参照・要申請書) ■解約時: ルームクリーニング費用及び借主負担分の原状回復費用をお支払い頂きます		
保証会社	必須 トーシンライフ、オリコフォレントインシュア、全保連 /保証料: 初回=賃料等×50%、月額=賃料等×1%		
備考	■民泊利用不可 ■自転車: 月額500円(契約時2年間一括払い ※台数要確認) ■部屋タイプ: B ■外国籍相談可(申込条件: 在留カード必須、日本語読み書き出来る方、連帯保証人必須: 日本人又は永住者) ■一部法人保証会社未加入時: 敷金・礼金を各1ヶ月追加 ※使用するカーテン等は、防火物品ではありません		

情報更新日 2024年10月9日

新宿本店 新宿区新宿3-21-4新宿ニュータワービル1階
TEL: 03-6279-2032



みずべや
水商売のお部屋



あずま通り店 新宿区歌舞伎町1-8-3良川ビル2階
TEL: 03-6205-5732

先行契約! 内見は『内見予約くん』! 申込は『申込受付くん』!

パステデュオ新宿御苑 - 404号室

1LDK 178,000円

丸ノ内線 新宿御苑前 徒歩 3分

駅徒歩3分!新宿駅徒歩圏内!角部屋!2面採光!追焚!浴室乾燥機!

共益費15,000円
礼金1ヶ月 敷金なし

丸ノ内線 新宿三丁目 徒歩 5分
山手線 新宿 徒歩 13分

所在	東京都新宿区新宿1丁目35-14		
同取詳細	LDK(10.7畳) 洋(6.2畳)		
構造・階建	RC4階/9階建		
専有面積	40.36㎡	建物種別	マンション
築年月	2002年1月	開口向き	東
入居時期	2024年12月下旬	更新料	1.32ヶ月
損保	要2.2万円2年		
契約期間	普通賃貸(2年)		
保証会社	加入要(いえらふパートナーズ/利用費用50%)		
駐車場	空なし		
入居諸条件	ペット可(室内のみ飼育可/小型犬可/猫可/礼金1ヶ月分増) 楽器不可		
その他費用	書類作成費(必須)11,000円、24時間サポート(必須)16,500円、1箇所鍵交換(必須)22,000円、虫駆除サービス(任意)16,500円、除菌サービス(任意)16,500円		
周辺施設	イトーヨーカドー食品館新宿富久店まで438m まいばすけっと新宿富久町店まで492m セブンイレブン新宿1丁目北店まで155m ファミリーマート旧厚生年金会館前店まで204m スギ薬局新宿二丁目店まで267m ローソンストア100新宿1丁目店まで92m		
設備	ガス:都市、バス1箇所、トイレ1箇所、エアコン、室内洗濯機置場、ガスコンロ3口設置済、バスタイレ別、シャワー、浴室乾燥機、洗面所独立、洗面化粧台、洗浄便座、システムキッチン、グリル、角部屋、2面採光、バルコニー、フローリング、収納1箇所、クローゼット2箇所、シューズインクロー、モニターオートロック、エレベータ、宅配ボックス、集合郵便受け、駐輪場、防犯カメラ、分譲タイプ、外壁タイル、敷地内ごみ置き場、浴室暖房		
備考	※先行契約 ※内見は内見予約くん・申込は申込受付くん ※外国籍・ナトリカ可 ※生保・高齢者・法人契約相談可 ※初回保証料は総賃料の50%(更新料:1.2万円/年 振替手数料:550円/税込) ※外国籍でも初回保証料等の変更無 ※ナトリカの初回保証料は総賃料の100% ※解約時に「ムク」・「アソビ」の費用負担有 ※短期解約違約金有(6ヶ月未満総賃料2ヶ月分、1年未満総賃料1ヶ月分) ※申込時には「アソビ」の条件を要確認、4駅利用可、3浴棟利用可		



※掲載情報と現状が異なる場合は現状が優先となります。

新宿本店 新宿区新宿3-21-4新宿ニュータワービル1階
TEL: 03-6279-2032

みずべや
水商売のお部屋

あずま通り店 新宿区歌舞伎町1-8-3良川ビル2階
TEL: 03-6205-5732

新築 オープンレジデンシア四谷舟町

【新築】都心に住もう贅沢。

高級分譲仕様、床暖房完備、最上階角部屋住戸 セコム24時間セキュリティマンション

Access

東京メトロ丸ノ内線
「四谷三丁目」駅徒歩 3分

都営新宿線
「曙橋」駅徒歩 5分



- 耐震性の高い基礎構造
- モニター付非接触キータイプオートロック
- 共用部防犯カメラ(5台)
- 防犯カメラ付きエレベーター
- 防犯性の高いダブルロック・ディンプルキー
- 夜間の帰宅でも安心な人感センサーライト
- プライバシーを守る共用部内廊下
- エアコン標準装備(2基)
- 床フローリング(床暖房付き※ガス方式)
- 便利！お湯張り・追い焚き機能付きバス
- インターネット使い放題(UCOM光)
- ↑速度等詳細はTel.0120-286-645
- オリジナルシステム2ロゴスコンログリル付
- ※便利な食洗器付き
- パウダールーム独立洗面台
- 暖房便座付き温水シャワートイレ
- 雨天・冬は必須！浴室換気乾燥暖房機
- 24時間利用可能ゴミ置き場
- 24時間受取可能！宅配BOX
- ■駐輪場無料(※8番指定)



24時間安心サポート

設備のトラブルに24時間365日の受付体制

医療健康サービス24

看護師が24時間365日相談可※運応条件有

※図面と現況が異なる場合、現況優先とさせていただきます。
※退去時清掃費用、更新時更新費用等がございます。

1201 号室 専有面積 34.71㎡

間取 1LDK

賃料 260,000 円/月

共益費 20,000 円/月

物件概要

所在地/ 東京都新宿区舟町3-27
構造・規模/ 鉄筋コンクリート造 12階建
総戸数/ 22 戸
築年月/ 2024年09月30日
入居日/ 2024年10月15日

契約条件

保証金1ヶ月 (契約時償却)

A保証システム利用料:家賃総額の55%~
保証金契約時償却(保証金プランで契約の場合)
24Hサポート料22,000円/2年
室内抗菌処理代17,600円事務手数料11,000円
当社指定賃貸入居者総合保険加入の事(別途費用)
※資料口座引落し(口座振替手数料:月額550円)
普通賃貸借2年契約
※入居者届提出必須
※2024年10月30日迄のお引越しの場合、引越し業者指定有

新宿本店 新宿区新宿3-21-4新宿ニューターワビル1階
TEL: 03-6279-2032



みずべや
水商売のお部屋



あずま通り店 新宿区歌舞伎町1-8-3良川ビル2階
TEL: 03-6205-5732

新築 オープンレジデンス四谷舟町

【新築】都心に住もう贅沢。

高級分譲仕様、床暖房完備、最上階角部屋住戸 セコム24時間セキュリティマンション

Access

東京メトロ丸ノ内線

「四谷三丁目」駅徒歩 3分

都営新宿線

「曙橋」駅徒歩 5分



- 耐震性の高い基礎構造
- モニター付非接触キータイプオートロック
- 共用部防犯カメラ(5台)
- 防犯カメラ付きエレベーター
- 防犯性の高いダブルロック・ディンプルキー
- 夜間の帰宅でも安心な人感センサーライト
- プライバシーを守る共用部内廊下
- エアコン標準装備(3基)
- 床フローリング(床暖房付き※ガス方式)
- 便利！お湯張り・追い焚き機能付きバス

- インターネット使い放題(UCOM光)
- ↑速度等詳細はTEL0120-286-645
- オリジナルシステム3口ガスコンロ付
- ※便利な食洗器付き
- パウダールーム独立洗面台
- 暖房便座付き温水シャワートイレ
- 雨天・冬は必須！浴室換気乾燥暖房機
- 24時間利用可能ゴミ置き場
- 24時間受取可能！宅配BOX
- ■駐輪場無料(※10番指定)



24時間安心サポート

設備のトラブルに24時間365日の受付体制

医療健康サービス24

看護師が24時間365日相談可※運応条件有

※図面と現況が異なる場合、現況優先とさせていただきます。
※退去時清掃費用、更新時更新費用等がございます。

1202 号室 専有面積 43.50㎡

間取 2LDK

賃料 300,000 円/月

共益費 20,000 円/月

物件概要

所在地/ 東京都新宿区舟町3-27

構造・規模/ 鉄筋コンクリート造 12階建

総戸数/ 22 戸

築年月/ 2024年09月30日

入居日/ 2024年10月15日

契約条件

保証金1ヶ月 (契約時償却)

A保証システム利用料:家賃総額の55%~

保証金契約時償却(保証金プランで契約の場合)

24Hサポート料22,000円/2年

室内抗菌処理代17,600円事務手数料11,000円

当社指定賃貸入居者総合保険加入の事(別途費用)

※賃料口座引落し(口座振替手数料:月額550円)

普通賃貸借2年契約

※入居者届提出必須

※2024年10月30日迄のお引越しの場合、引越し業者指定有

新宿本店 新宿区新宿3-21-4新宿ニュータウンビル1階
TEL: 03-6279-2032



みずべや
水商売のお部屋



あずま通り店 新宿区歌舞伎町1-8-3良川ビル2階
TEL: 03-6205-5732