

# 分譲型賃貸マンション

京王新線 初台駅まで 徒歩6分

ガスコンロ設置済,ガスキッチン,バス・トイレ別,浴室乾燥,温水洗浄便座,バス有,トイレ有,洗面台,シャワー,エアコン,BS,CS,ネット専用回線,TVインターホン,インターホン,2F以上,オートロック,給湯,エレベーター,宅配BOX,冷房,暖房,外壁タイル張り,分譲タイプ,フローリング,室内洗濯機置場,洗濯機置場,クローゼット,シューズボックス,玄関収納,収納有



※この図面は販売図面をもとに作成しております。図面と異なる場合は現況を優先となります。

## メインステージ初台

賃料	603号室 81,000円		
構造	鉄筋コンクリート造 地上階数 8階		
交通	京王新線 初台駅まで 徒歩6分		
所在地	東京都渋谷区初台2丁目31-6		
完成	2002年11月	専有面積	20.72㎡
現況	空室	入居時期	2024年11月07日
敷金	1ヶ月	共益費	5,000円
礼金	1ヶ月	契約終了時 敷金償却	1ヶ月
契約期間	普通 2年間	解約予告	1ヶ月前
更新料	新賃料1ヶ月	火災保険	20,000円(2年)
保証会社	必須	保証人	不要
契約条件	<p>[一時金] アクト安心ライフ24:16500円 鍵交換代:22000円 [月次費用] システム利用料:275円                      初回保証料:月額費用の40%、1年毎に更新保証料10,000円。(GTN使用時50%~100%)                      ペット(不可), 外国人入居(相談), 楽器使用(不可), 事務所(不可)                      ※大法人等、保証会社未加入の場合は敷金2ヶ月、礼金2ヶ月となります。</p>		

★入居前に各種施工ができます！ 防虫施工 22,000円 光触媒コーティング33,000円

新宿本店

新宿区新宿3-21-4新宿ニューターワビル1階  
TEL: 03-6279-2032



みずべや  
水商売のお部屋



あずま通り店

新宿区歌舞伎町1-8-3良川ビル2階  
TEL: 03-6205-5732

物件種目	[住居用] マンション		
物件名	シンシア目白		
号室名	901 (9階部分)		
所在地	〒161-0033 東京都新宿区下落合4丁目26-13		
交通	西武鉄道池袋・豊島線「椎名町」徒歩6分 西武新宿線「下落合」徒歩10分 山手線「目白」徒歩12分		
建築構造	鉄筋コンクリート造 地上10階 総戸数28戸		
間取タイプ	1K		
専有面積	21.14㎡	開口部方位	南
築年	2001年01月		
現況/入居時期	退去予定 / 2024年11月30日		
賃料	<b>81,000 円</b>		
共益費・管理費	10,000円		
敷金	0.5ヶ月		
礼金	1ヶ月		
保証金	なし	償却・敷引	なし
更新料	新賃料の1ヶ月 (更新事務手数料0.5か月(税別))		
契約期間	普通借家 2年間		
町内会費			
駐車場	なし		

## 備考

バルコニー面積：3.26㎡

## 設備

【位置】角部屋【キッチン】給湯器(都市ガス)・ガスコンロ(2口)・システムキッチン【水廻り】風呂(ユニットバス)・トイレ(水洗)・洗面台(浴室内)・浴室乾燥機・暖房便座・バス・トイレ別・洗濯機置場(室内)【冷暖房】エアコン(冷暖房)【収納】シューズボックス【放送・通信】BS・CS・ケーブルTV・インターネット対応【セキュリティ】オートロック・宅配BOX・防犯カメラ・インターホン【その他】専用こみ置場・エレベーター(1基)・自転車置場・電気・ガス(都市ガス)・水道(公営)・排水(公共下水)・バルコニー/ベランダ・分譲タイプ・フローリング

## 条件

【条件】ペット相談(小型犬、猫可)・外国人契約可能・事務所利用可能・2人入居可能・子供可・高齢者入居可能・保証会社利用可能・ルームシェア可能

## 【退去予定の物件は先行契約のみのお受付です】

### 外国籍・海外審査可能

A1タイプ



※ この資料は物件の概略紹介資料になります。写真、間取図面、設備、概要などが現況と異なる場合は現況優先となります。

## 特記事項:

■ JRAG 初回総賃料50%年次12,000円～ or 外国籍の場合: GTN 初回保証料70%月次1,000円 手数料330円～

■ 短期解約違約金あり(1年未満解約)

■ ペット飼育可能物件の場合: 犬猫1匹まで 50cm10kg以内、契約時敷金・礼金共に1ヶ月積み増し、管理費2,000円アップ

【法人契約の場合(資本金1億円以上のみ)】

■ 保証会社別除相談 ■ 礼金1ヶ月積み増して各種改定希望箇所(短期解約違約金、契約期間中の中途解約、契約の更新) 削除訂正相談可能 ■ 火災保険 個人加入、包括保険利用可能

・内覧可能日: 2024年11月1日～・webサービス広告掲載 [許可]・転載事前連絡 [不要]・画像の転載 [可能]・間取図転載 [可能]・チラシ、雑誌等掲載広告 [要確認]・法人契約可・保証会社: 保証会社利用可能 日本賃貸住宅保証機構 (JRAG) 初回総賃料50% 年次12,000円 ・保険: 保険要加入 【エレマックス困ったときのサポート】【火災保険+こまさぼ+駆けつけドクター】(月額2,500円(税込))・カギ交換費用: 1LDK以上は30,000円(税別) それ以外は25,000円(税別)

最新情報はリアプロ仲介、イタンジBBをご確認ください!

■ カギ所在: I TANDI BB内見予約くんからご手配ください。

新宿本店 新宿区新宿3-21-4新宿ニューワールドビル1階  
TEL: 03-6279-2032



みずべや  
水商売の自営業



あずま通り店 新宿区歌舞伎町1-8-3良川ビル2階  
TEL: 03-6205-5732

◇分譲賃貸マンション◇

## アーバイルGRANDE中野

### ■物件概要

所在地 東京都中野区弥生町4-12-23  
構造 鉄筋コンクリート造5階建  
築年数 平成17年3月(2005)  
総戸数 27戸  
最寄駅 東京メトロ丸ノ内線『中野新橋』駅 徒歩6分

### ■賃貸条件

部屋番号 103号室

専有面積 21.58㎡

賃料 84,000円

共益費 6,000円

契約期間 2年間(更新可)

間取り 1K

現在状況 賃貸中 12月上旬入居可

更新事務手数料 新賃料の1ヶ月分

※賃貸保証会社加入が必須条件です。(法人含む)

## 敷金1ヶ月・礼金0ヶ月

### ■諸費用

保証会社加入料 総額賃料の50%

火災保険 10,000円 / 1年間 自動継続方式(満了6年)

鍵交換代 25,000円 (必須)

## ☆新宿駅まで3駅の 通勤・買い物等に便利な立地です！！

☆カメラ付オートロック ☆宅配ボックス ☆エレベーター  
☆エアコン ☆2口ガスコンロ付キッチン  
☆バス・トイレ(温水洗浄便座)別 ☆浴室乾燥機  
☆室内洗濯機置場 ☆収納 ☆シューズボックス  
☆バルコニー

★閑静な住宅街



※ ホームページのみ掲載可能！！ (掲載する際は、必ずご一報下さい。)

(図面と現況が違う場合は現況優先とさせていただきます。)

新宿本店

新宿区新宿3-21-4新宿ニューワークビル1階  
TEL: 03-6279-2032



みずべや  
水商売のお部屋



あずま通り店

新宿区歌舞伎町1-8-3良川ビル2階  
TEL: 03-6205-5732

# トーンフェニックス牛込神楽坂 205

物件種別	間取り	賃料	管理費等
マンション	1K	85,000円	8,000円

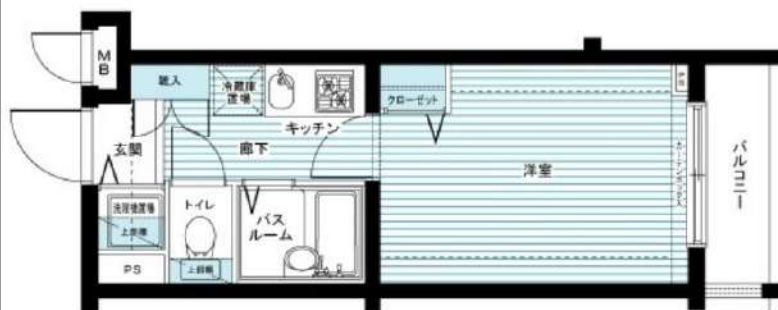
敷金/保証金	85,000円	礼金/権利金	85,000円
敷引/償却金		更新料	1ヶ月(新賃料)
更新事務手数料			
その他費用	<small>[-一時金] 鍵交換費用(税込): 27,500円                  [月次費用] 家財保険+付帯サービス(税込): 1,735円                  [備考] ■契約時: 当月分+翌月分の賃料・管理費をお支払い頂きます ■解約時: ルームクリーニング費用及び借主負担分の原状回復費用をお支払い頂きます</small>		
物件所在地	東京都新宿区中町34		
交通	都営大江戸線 牛込神楽坂駅 徒歩4分 東京メトロ有楽町線 飯田橋駅 徒歩8分 中央・総武線各停 飯田橋駅 徒歩9分		
間取り詳細	2階: 洋室 6.10畳		
構造	鉄筋コンクリート 2階 / 4階建		
面積	19.80㎡	向き	南東
築年月	2006年9月20日	契約期間	普通借家契約 2年
退去日		入居時期	相談
駐車場	駐輪場		
設備	2口ガス バス・トイレ別 浴室換気乾燥機 エアコン フローリング 温水洗浄便座 室内洗濯機置場		
入居諸条件			
損害保険			
保証会社	必須 トーンライフ、オリコフォレントインシュア、全保連/保証料: 初回=賃料等×50%、月額=賃料等×1%		
備考	■民泊利用不可 ■自転車: 月額500円(契約時2年間一括払い※台数要確認) ■部屋タイプ:L ■外国籍相談可(申込条件: 在留カード必須、日本語読み書き出来る方、連帯保証人必須: 日本人又は永住者) ◆内見予約は『スマート内覧』◆ ※内装は入居までに変更となる場合がございます		

外観



その他

間取り図



※図面と異なる場合は現況を優先となります。

新宿本店

新宿区新宿3-21-4新宿ニュータウンビル1階  
TEL: 03-6279-2032



みずべや  
水商売のお部屋



あずま通り店

新宿区歌舞伎町1-8-3良川ビル2階  
TEL: 03-6205-5732

物件種目	[住居用] マンション		
物件名	シンシア東中野		
号室名	203 (2階部分)		
所在地	〒169-0074 東京都新宿区北新宿4丁目18-13		
交通	総武中央線「東中野」徒歩8分 東西線「落合」徒歩13分 山手線「新大久保」徒歩16分		
建築構造	鉄筋コンクリート造 地上6階 総戸数38戸		
間取タイプ	1K		
専有面積	21.97㎡	開口部方位	南
築年	2003年02月		
現況/入居時期	退去予定 / 2024年12月30日		
賃料	85,000 円		
共益費・管理費	10,000円		
敷金	1ヶ月		
礼金	1ヶ月		
保証金	なし	償却・敷引	なし
更新料	新賃料の1ヶ月 (更新事務手数料 0.5ヶ月(税別))		
契約期間	普通借家 2年間		
町内会費			
駐車場			

## 備考

バルコニー面積: 3.33㎡

## 設備

【キッチン】 給湯器(都市ガス)・ガスコンロ(2口)・システムキッチン  
【水廻り】 風呂(ユニットバス)・トイレ(水洗)・洗面台(浴室内)・浴室乾燥機・バス・トイレ別・洗濯機置場(室内) 【冷暖房】 エアコン(冷暖房)  
【収納】 シューズボックス 【放送・通信】 BS・CS・ケーブルTV  
・インターネット対応 【セキュリティ】 オートロック・宅配BOX・防犯カメラ  
・インターホン 【その他】 専用ゴミ置場・エレベーター(1基)・オートバイ駐輪場・自転車置場・電気・ガス(都市ガス)・水道(公営)・排水(公共下水)・バルコニー/ベランダ・分譲タイプ

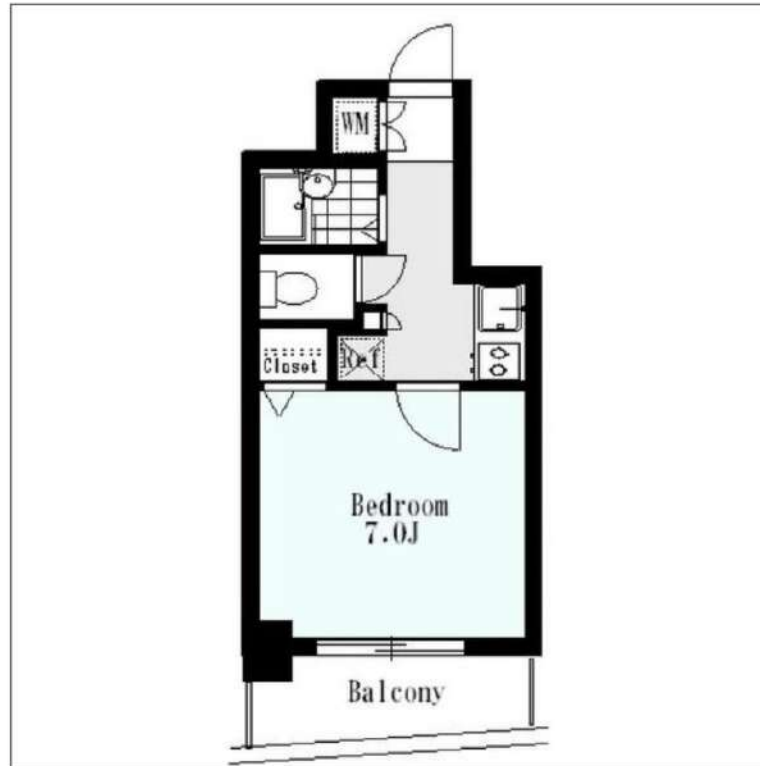
## 条件

【条件】 ペット相談(小型犬、猫可)・外国人契約可能・事務所利用可能・2人入居可能・子供可・高齢者入居可能・保証会社利用可能・ルームシェア可能

シンシア東中野 / 東京都新宿区北新宿4丁目

## 【退去予定の物件は先行契約のみのお受付です】

### 外国籍・海外審査可能



業務情報

※ この資料は物件の概略紹介資料になります。写真、間取図面、設備、概要などが現況と異なる場合は現況優先となります。

## 特記事項:

■ JRAG 初回総賃料50%年次12,000円〜 or 外国籍の場合: GTN 初回保証料70%月次1,000円 手数料330円〜

■ 短期解約違約金あり(1年未満解約)

■ ペット飼育可能物件の場合: 犬猫1匹まで 50cm10kg以内、契約時敷金・礼金共に1ヶ月積み増し、管理費2,000円アップ

【法人契約の場合(資本金1億円以上のみ)】

■ 保証会社別相談 ■ 礼金1ヶ月積み増して各種改定希望箇所(短期解約違約金、契約期間中の中途解約、契約の更新) 削除訂正相談可能 ■ 火災保険 個人加入、包括保険利用可能

・内覧可能日: 2024年11月30日〜・webサービス広告掲載 [許可]・転載事前連絡 [不要]・画像の転載 [可能]・間取図転載 [可能]・チラシ、雑誌等掲載広告 [要確認]・法人契約可・保証会社: 保証会社利用可能 日本賃貸住宅保証機構 (JRAG) ・保険: 保険要加入 【エレマックス困ったときのサポート 【火災保険+こまさは+駆けつけドクター】 (【月額2,500円(税込)】) ・カギ交換費用: 1LDK以上は30,000円 (税別) それ以外は25,000円 (税別)

最新の物件情報は「リアプロ仲介」「イタンジBB」にてご確認ください!

■ カギ所在: I TANDI BB内見予約くんからご手配ください。

新宿本店 新宿区新宿3-21-4新宿ニュータウンビル1階  
TEL: 03-6279-2032



みずべや  
水商売のお部屋



あずま通り店 新宿区歌舞伎町1-8-3良川ビル2階  
TEL: 03-6205-5732

# Sincrease西新宿 102号室

(シンクリースタイル)

最寄駅:東京メトロ丸ノ内線「西新宿」徒歩8分

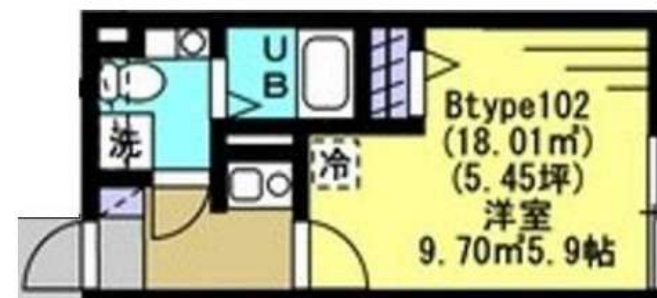
部屋番号	102号室	間取り	1K
面積	18.01㎡		
賃料	91,000円	管理費	8,000円
敷金	1ヶ月	礼金	1ヶ月
駐輪場	なし		

所在地	東京都新宿区北新宿一丁目35番15号
構造	木造耐火構造 3階建
入居開始日	2024年11月下旬~(予定)
契約期間	普通賃貸借 2年
保険	要加入(株式会社エポス少額短期保険) ROOM GUARD Be(2年間¥18,000)
保証会社	要加入(株式会社エポスカード ROOMiD) ※初回月額賃料の30%、月次保証料1%
24時間入居サポート	要加入(くらしード) ¥15,000(税別)/入居日から2年間・以後更新2年毎
備考	・更新料 新賃料1ヶ月分 ・更新事務手数料 11,000円 ・鍵交換代 27,500円(税込) 敷地内に電動キックボードシェア「LUUP」あります

防犯設備完備(オートロック・防犯カメラ)

Wi-Fi利用無料(最大速度1Gbps)

敷地内に電動キックボードシェアリングサービス「LUUP」あります!



※図面と現況が異なる場合は現況優先となります。

### 【設備】

- ・オートロック ・防犯カメラ ・宅配ボックス ・無料Wi-Fi ・ウォークインクローゼット
- ・バストイレ別 ・フローリング ・照明器具付き(ダウンライト、シーリングライト)
- ・温水洗浄便座 ・浴室乾燥機 ・室内洗濯機置場 ・エアコン ・1口コンロ(都市ガス)

社宅代行契約OK 外国人・留学生OK ※保証会社の外国人プラン適用の場合、保証料60%・月次保証料賃料の3%

新宿本店 新宿区新宿3-21-4新宿ニューパークビル1階  
TEL: 03-6279-2032



みずばや  
水商売の部屋



あずま通り店 新宿区歌舞伎町1-8-3良川ビル2階  
TEL: 03-6205-5732

# フェニックス新宿夏目坂 402

物件種別	間取り	賃料	管理費等
マンション	1K	129,000円	15,000円

敷金/保証金	129,000円	礼金/権利金	129,000円
敷引/償却金		更新料	1ヶ月(新賃料)
更新事務手数料			
その他費用	<small>[-一時金] 鍵交換費用(税込): 27,500円                  [月次費用] 家財保険+付帯サービス(税込): 1,835円                  [備考] ■契約時: 当月分+翌月分の賃料・管理費をお支払い頂きます ■解約時: ルームクリーニング費用及び借主負担分の原状回復費用をお支払い頂きます</small>		
物件所在地	東京都新宿区原町3丁目33-2		
交通	都営大江戸線 若松河田駅 徒歩4分 都営大江戸線 牛込柳町駅 徒歩5分		
間取り詳細	4階: 洋室 10.60畳		
構造	鉄筋コンクリート 4階 / 10階建		
面積	32.20㎡	向き	南
築年月	2012年8月2日	契約期間	普通借家契約 2年
退去日	2024年11月18日	入居時期	2024年12月上旬
駐車場			
設備	2口ガス 独立洗面台 脱衣室 浴室換気乾燥機 追焚 温水洗浄便座 フローリング 室内洗濯機置場		
入居諸条件	ペット不可, 二人入居可		
損害保険			
保証会社	必須 トーシンライフ、オリコフォレントインシュア、全保連/保証料: 初回=賃料等×50%、月額=賃料等×1%		
備考	■民泊利用不可 ■部屋タイプ: B ※内装は入居までに変更になる可能性があります ■外国籍相談可 (申込条件: 在留カード必須、日本語読み書き出来る方、連帯保証人必須: 日本人又は永住者 ◆内見予約は「スマート内覧」		



※図面と異なる場合は現況を優先となります。

新宿本店 新宿区新宿3-21-4新宿ニューワールドビル1階 TEL: 03-6279-2032
みずべや 水商売のお部屋
あずま通り店 新宿区歌舞伎町1-8-3良川ビル2階 TEL: 03-6205-5732

RENECAT導入済物件★消臭抗菌効果が半永久持続  
★家具・家電付賃貸へ変更可★すぐお住まいになれます

Access

東京メトロ丸の内線  
「新中野」駅徒歩 1分

JR中央線  
「中野」駅徒歩 13分



0702 号室 専有面積 30.45㎡

間取 1LDK

賃料 143,000 円/月

共益費 15,000 円/月

物件概要

所在地 / 東京都中野区本町4丁目45-9  
構造・規模 / 鉄骨造 9階建  
総戸数 / 14 戸  
築年月 / 2017年05月26日  
入居日 / 2024年11月20日

契約条件

保証金2ヶ月 (契約時償却)

保証システム利用料:家賃総額55%(最低金額5.5万円)  
保証金契約時償却(保証金プランで契約の場合)  
24Hサポート料22,000円/1年・鍵交換代22,000円  
室内抗菌処理代17,600円事務手数料11,000円  
当社指定賃貸入居者総合保険加入の事(別途費用)  
※賃料口座引落し(口座振替手数料:月額550円)  
※追加キー1本22,000円  
普通賃貸借1年契約(更新型)※  
※1、2回目の更新時5%の賃料改定あり。更新料は1回のみ。  
2回目以降の更新料は無い為、安心して永くお住まいいただけます

24時間安心サポート

設備のトラブルに24時間365日の受付体制

医療健康サービス24

看護師が24時間365日相談可※適応条件有

※図面と現況が異なる場合、現況優先とさせていただきます。  
※退去時清掃費用、更新時更新費用等がございます。

- スタイリッシュな外観
- カラーTVEモニターホン
- 防犯性の高いディンプルキー
- セキュリティー付きエレベーター
- お掃除楽々床フローリング仕様
- エアコン2基標準装備
- 2ロシステムガスキッチン・グリル付
- バスルームとトイレを独立
- 清潔な温水シャワートイレ
- 室内洗濯機置場有り
- ★お湯張り・追い焚き機能付きバス
- ★雨天や冬は必須浴室換気乾燥暖房機
- パウダールーム独立洗面台
- 収納力便利な大型クローゼット
- シューズBOX
- インターネット引込可(別途費用)
- 24時間受取可能宅配BOX
- 敷地内ゴミ置き場
- 駐輪場初回登録料5,500円
- 2人入居・外国籍入居可能/海外審査可能



新宿本店 新宿区新宿3-21-4新宿ニュータウンビル1階  
TEL: 03-6279-2032



みずいべや  
水商売の赤御堂



あずま通り店 新宿区歌舞伎町1-8-3良川ビル2階  
TEL: 03-6205-5732



# アクセス渋谷初台 404

物件種別	間取り	賃料	管理費等
マンション	1DK	145,000円	15,000円

敷金/保証金	0円	礼金/権利金	0円
敷引/償却金		更新料	1ヶ月(新賃料)
更新事務手数料			
その他費用	[一時金]クラブアセット(契約時請求・2年間): 20,000円, ルームクリーニング費用(退去時請求): 60,500円, エアコン内部洗浄費用/台(退去時請求): 13,200円, 鍵交換代(退去時請求): 38,500円		
物件所在地	東京都渋谷区代々木4丁目41-16		
交通	京王新線 初台駅 徒歩4分 小田急線 参宮橋駅 徒歩8分 山手線 代々木駅 徒歩17分		
間取り詳細	DK 7.90畳, 洋室 2.40畳		
構造	鉄筋コンクリート 4階 / 11階建		
面積	34.28㎡	向き	西
築年月	2019年9月1日	契約期間	普通借家契約 2年
退去日	2024年11月30日	入居時期	2024年12月中旬
駐車場	無 駐輪場 バイク置き場		
設備	バス・トイレ別, シャワー, ガスコンロ, ガスコンロ設置済, 2ロコンロ, システムキッチン, エアコン, 室内洗濯機置場, CS, BS, 光ファイバー, 浴室乾燥, ネット使用料不要, クローゼット, 24時間緊急通報システム, ガスキッチン, ダブルディンプルキー, モニタ付オートロック, 洗面化粧台, 24時間換気システム, 2F以上, インターホン, ガス給湯, フローリング, 温水洗浄便座, 角住戸, 追い焚き風呂, 浴室に窓, シューズウォークインクローゼット, オートロック, マルチメディアコンセント, 人感照明センサー, 洗面所にドア, 脱衣所, 二重床構造		
入居諸条件	ペット可, ルームシェア不可, 外国人相談, 楽器使用不可, 高齢者不可, 事務所不可, 二人入居相談, 法人可		
損害保険	要 20,000円(2年)		
保証会社	必須 新日本信用保証50%またはルームバンクインシュア40%		
備考	引越業者指定有り: ベスト引越サービス/退去時費用は審査状況により先払いのケース有り/ペット飼育可能(小型犬・猫1匹まで)敷金1ヶ月追加/法人契約の場合、敷金礼金各1ヶ月分追加/12ヶ月未満の解約の場合、短期解約違約金月額賃料1ヶ月分/解約予告2ヶ月前/アセットでんき利用必須/インターネット無料		



※図面と異なる場合は現況を優先となります。

新宿本店

新宿区新宿3-21-4新宿ニューワークビル1階  
TEL: 03-6279-2032



みずや  
水商売のお部屋



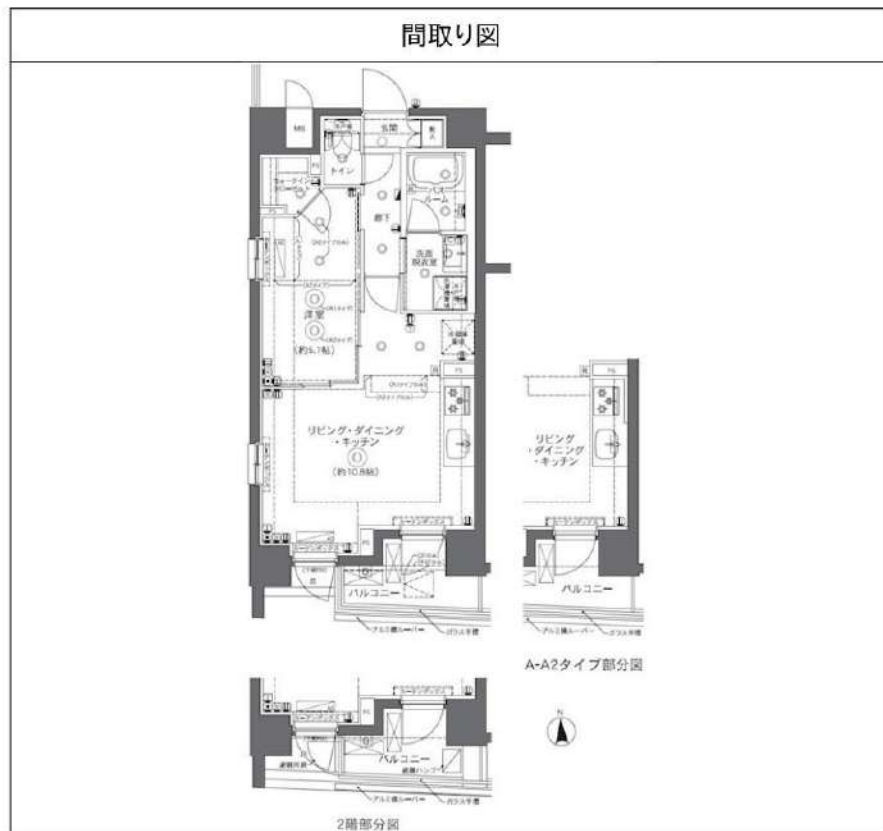
あずま通り店

新宿区歌舞伎町1-8-3良川ビル2階  
TEL: 03-6205-5732

# ZOOM中野坂上 301

物件種別	間取り	賃料	管理費等
マンション	1LDK	174,000円	10,000円

敷金/保証金	174,000円	礼金/権利金	174,000円
敷引/償却金		更新料	1ヶ月(新賃料)
更新事務手数料			
その他費用	<small>[-一時金] 鍵交換費用(税込): 33,000円                  [月次費用] 家財保険+付帯サービス(税込): 1,835円                  (備考) ■契約時: 当月分+翌月分の資料・管理費をお支払い頂きます ■解約時: ルームクリーニング費用及び借主負担分の原状回復費用をお支払い頂きます</small>		
物件所在地	東京都中野区中央1丁目21-2		
交通	都営大江戸線 中野坂上駅 徒歩4分 東京メトロ丸ノ内線 中野坂上駅 徒歩4分 東京メトロ丸ノ内線 西新宿駅 徒歩9分		
間取り詳細	3階: LDK 10.80畳, 洋室 5.10畳		
構造	鉄筋コンクリート 3階 / 7階建		
面積	41.16㎡	向き	南
築年月	2018年2月26日	契約期間	普通借家契約 2年
退去日	2024年12月24日	入居時期	2025年1月下旬
駐車場	駐輪場		
設備	3口ガス(グリル付)独立洗面台 脱衣室 浴室乾燥機 温水洗浄便座 追焚 フローリング		
入居諸条件	ペット不可, 二人入居可		
損害保険			
保証会社	必須 トーシンライフ、オリコフォレントインシュア、全保連/保証料: 初回=賃料等×50%、月額=賃料等×1%		
備考	■民泊利用不可 ■自転車: 月額500円(契約時2年間一括払い※台数要確認) ■部屋タイプ: A-A1 ■外国籍相談可(申込条件: 在留カード必須、日本語読み書き出来る方、連帯保証人必須: 日本人又は永住者) ◆内見予約は『スマート内覧』◆		



※図面と異なる場合は現況を優先となります。

**新宿本店** 新宿区新宿3-21-4新宿コートワビル1階  
TEL: 03-6279-2032



**みずや**  
水商売のお部屋



**あずま通り店** 新宿区歌舞伎町1-8-3良川ビル2階  
TEL: 03-6205-5732