

ループル新宿西落合Ⅱ

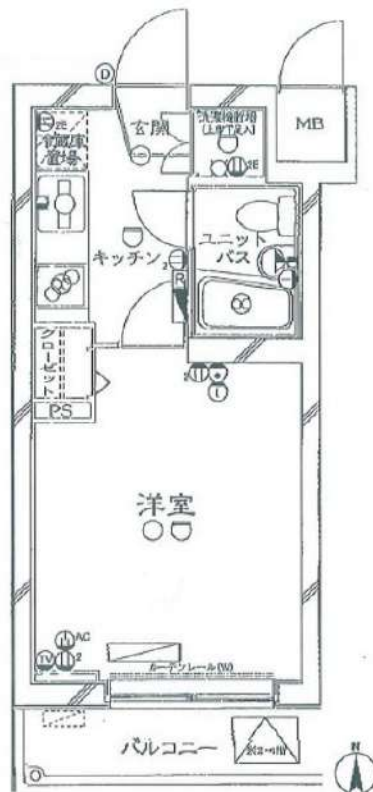
101号室

オートロック 宅配ボックス インターネット対応 CATV導入 エレベーター

◆内見予約は『スマート内覧』◆

【外観】

【間取り図】



※図面と現状が異なる場合は現状優先となります。

賃料	55,000円		
管理費等	8,000円	間取り	1K
敷金	1ヶ月	礼金	無
償却金	-	保証金	-
物件種別	マンション		
建物所在地	東京都新宿区西落合2丁目13-10		
交通	都営大江戸線 落合南長崎 徒歩9分 西武新宿線 新井薬師前 徒歩10分		
間取詳細	洋室(6畳)		
構造・規模	鉄筋コンクリート4階建1階		
専有面積	17.7㎡	向き	南
築年月	1999年2月1日	契約期間	2年
入居時期	相談	更新料	1ヶ月(新賃料)
設備	2口ガス(グリル付) エアコン フローリング 室内洗濯機置場		
その他費用	[一時金] 鍵交換費用(税込): 27,500円 [月次費用] 家財保険+付帯サービス(税込): 1,735円 [備考] ■契約時: 当月分+翌月分の賃料・管理費をお支払い頂きます ■解約時: ルームクリーニング費用及び借主負担分の原状回復費用をお支払い頂きます		
保証会社	必須 トーシンライフ、オリコフォレントインシュア、全保連 保証料: 初回=賃料等×50%、月額=賃料等×1%		
備考	■民泊利用不可 ■駐輪場: 有 ※諸条件要確認 ■部屋タイプ: D1 ■外国籍相談可 (申込条件: 在留カード必須、日本語読み書き出来る方、連帯保証人必須: 日本人又は永住者) ■一部法人保証会社未加入時: 敷金・礼金を各1ヶ月追加 ※内装は入居までに変更となる場合がございます ■短期解約違約あり: 契約開始日より1年未満に退去した場合は賃料+管理費の1ヶ月分を支払うこと		

情報更新日 2024年10月25日

新宿本店

新宿区新宿3-21-4新宿ニューワークビル1階
TEL: 03-6279-2032



みずいべや
水商売のお部屋



あずま通り店

新宿区歌舞伎町1-8-3良川ビル2階
TEL: 03-6205-5732

ロアール早稲田大学前式番館

号室	賃料
401	76,000円



管理費	10,000円		
敷金	0ヶ月	礼金	1ヶ月
所在地	東京都新宿区 西早稲田1丁目10-11		
交通	東京さくらトラム (都電荒川線) 早稲田 徒歩5分 東京メトロ東西線 早稲田 徒歩9分		
構造	鉄筋コンクリート(RC造) 7階建		
専有面積	20.16㎡	開口部方位	南東
総戸数	25戸	間取り	1K
築年月	2003/11	契約期間	2年
入居日	12/23 12/02退去		
設備等	都市ガス, 公共下水, 宅配BOX, ガスコンロ, システムキッチン, コンロ2口, エレベーター, エアコン, 外国人相談, 角部屋, 温水洗浄便座, ルームシェア相談, 光ファイバー, 各居室照明, オートロック, 24時間ゴミ出し可		
備考	インターネット使用 (工事を含む), BS・CS・CATVの視聴には別途料金が発生する場合があります。 駐輪場, バイク置場, 駐車場等の料金, 共用部の設備については建物管理会社へお問合せ下さい。 鍵交換料: 27,500円(税込) 解約予告: 1ヶ月前		

★保証会社利用必須★

保証会社：日本トラストコーポレーション保証
初回保証料：総賃料の80%+月額保証料：総賃料の1%
※その他の保証会社をご利用いただく場合がございます。

◇火災保険17,000円～

◆クリーニング費用55,000円 (税込) ※退去時に別途支払

《契約時の必要書類》

申込人：身分証のカラーコピー・住民票

入居者：顔写真付き身分証のカラーコピー (もしくは住民票+顔写真)

図面が現状と異なる場合は現状優先とします。
更新料:新賃料の1ヶ月分

新宿本店 新宿区新宿3-21-4新宿ニューパークビル1階
TEL: 03-6279-2032



みずばや
水商売のお部屋



あずま通り店 新宿区歌舞伎町1-8-3良川ビル2階
TEL: 03-6205-5732

築浅家具付き賃貸アパート
ソフィア百人町 101号室

1R

山手線 『新大久保』 駅 徒歩 5 分
 総武中央線 『大久保』 駅 徒歩 5 分

【物件概要】

所在地： 東京都新宿区百人町1-9-21
 構造： 木造3階建て
 築年月： 2019年7月
 共益費： 3,000円



**家具・家電付
 床暖房付**

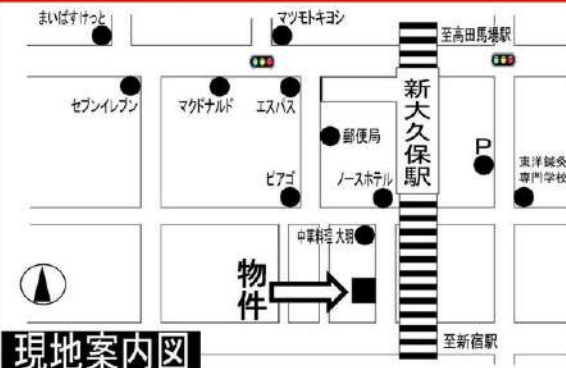
洗濯機・ミニ冷蔵庫・電子レンジ・
 テーブル・電気ケトル

礼金 0 ヶ月・敷金 0 ヶ月

号室	303	302	301
面積	約13.97㎡	約14.54㎡	約14.25㎡
賃料			
号室	203	202	201
面積	約13.97㎡	約14.54㎡	約14.54㎡
賃料			
号室	103	102	101
面積	約13.97㎡	約14.54㎡	約14.54㎡
賃料			76,000



※図面と現況が相違している場合は現況優先にてご了承下さい。



- ★オートロック
- ★カラーTVモニター付インターフォン
- ★トイレ・シャワーセパレート
- ★音声転送式防犯カメラ設置
- ★システムガス1口
- ★ウォシュレット付き
- ★エアコン
- ★室内洗濯機置場
- ★床暖房
- ★収納

新宿本店 新宿区新宿3-21-4新宿ニューワールドビル1階
 TEL: 03-6279-2032



みずべや
 水商売のお部屋



あずま通り店 新宿区歌舞伎町1-8-3良川ビル2階
 TEL: 03-6205-5732

NEW

ヴェルト東新宿

分譲賃貸マンション・ネット使い放題

RENECAT導入済物件★消臭・抗菌効果が半永久持
★家具・家電付賃貸へ変更可★すぐお住まいになれます

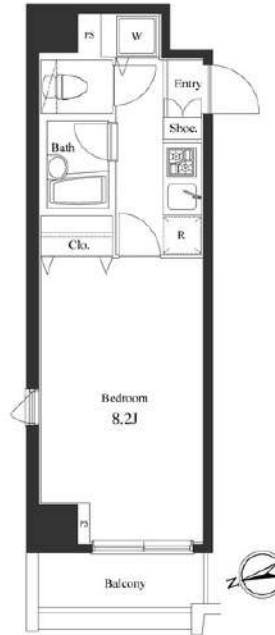
Access

東京メトロ副都心線

東新宿駅 徒歩3分

JR山手線

新大久保駅 徒歩10分

702 号室 専有面積 24.56 m²

間取 1K

賃料 123,000 円/月

共益費 15,000 円/月

物件概要

所在地/ 東京都新宿区大久保2丁目2-10
構造・規模/ 鉄骨鉄筋コンクリート造13階
総戸数/ 37戸
築年月/ 2005年06月30日
入居日/ 2025年01月18日

契約条件

保証金2ヶ月 (契約時償却)

保証引当金利用料:家賃総額の55% (最低金額5.5万円)
保証金契約時償却(保証金プランで契約の場合)
24Hサポート料22,000円/1年・鍵交換代22,000円
室内抗菌処理代17,600円 事務手数料11,000円
当社指定賃貸人居住者総合保険加入の事(別途費用)
※賃料11座引落し(11座振替手数料:月額550円)
普通賃貸借1年契約(更新型)※
※1、2回目の更新時5%の賃料改定あり。更新料は1回のみ。
2回目以降の更新料は無い為、安心して永くお住まいいただけます
※入居届を建物管理会社に提出必須
※アクセントクロスの色は変更する場合がございます

- タイル貼りの美しい外観
- TVモニター付オートロックシステム
- 天然石で装われたエントランス
- 防犯窓付エレベーター
- ダブルロック&ピッキング対応キー採用
- 玄関人感センサー付ライト
- 床LL45等級フローリング
- 洋室エアコン標準装備
- オリジナルシステムキッチン
- 2口ガスコンロ (グリル付)
- バスルームとトイレを独立
- ★雨天・冬は必須!浴室換気乾燥暖房機
- お湯張り機能付バス
- セコムマグネセラ活水器
- 収納便利なクローゼット
- ★ネット使い放題 (ギガプライズ)
- ↑速度等詳細はTEL0120-922-804
- BS・110°C対応 (別途費用)
- 駐輪場 (空き条件等含め要詳細確認)
- 2人入居・外国籍可・海外審査も可能



24時間安心サポート

設備のトラブルに24時間365日の受付体制

医療健康サービス 24

看護師が24時間365日相談可※適応条件有

※図面と現況が異なる場合、現況優先とさせていただきます。
※退去時清掃費用、更新時更新費用等がございます。

新宿本店 新宿区新宿3-21-4新宿ニュータウンビル1階
TEL: 03-6279-2032

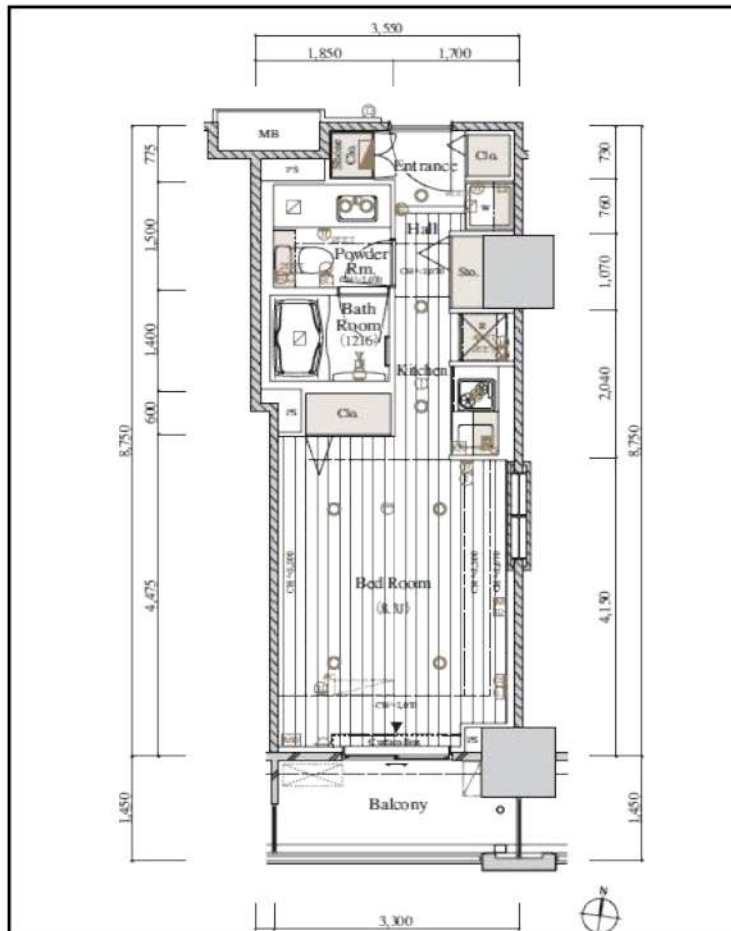
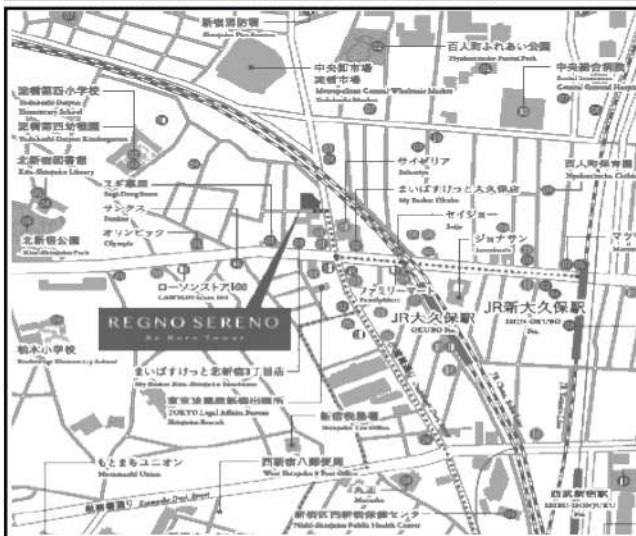


みずいべや
水商売のお部屋



あずま通り店 新宿区歌舞伎町1-8-3良川ビル2階
TEL: 03-6205-5732

☆ペット可☆ レグノ・セレーノ



◆当社指定の保証会社と保証委託契約を締結して頂きます。
総賃料の半月分を借主様にご負担いただけます。

※ 図面と現況が異なる場合は現況優先と致します。「広告掲載可」

種別	分譲賃貸タワーマンション	
	◇ 募集条件 ◇	
702号室	即入居可	125,000円
管理費	8,000円	
敷金：1ヶ月	礼金：1ヶ月	

所在地	東京都新宿区北新宿3-2-1		
交通	JR総武線<大久保>駅、徒歩3分 JR山手線<新大久保>駅、徒歩7分		
構造	SRC造、塔屋根地下2階、地上24階建て		
専有面積	29.48㎡	間取	1R
竣工	2008年4月完成	洋室	8.5帖

◇ 設備・仕様 ◇			
☆ TVモニター付オートロック	☆ 洗面化粧台		
☆ フロントコンシェルジュサービス	☆ Bフレック対応(別途契約)		
☆ バス/トイレ独立(ウォシュレット)	☆ BS/CS対応(別途契約)		
☆ システムキッチン(2口ガスコンロ)	☆ 棟内無料フィットネスジム利用可		

◇ その他契約条件 ◇			
☆ 契約期間：2年契約(更新可)	☆ 解約予告：2ヶ月前		
☆ 事務管理手数料：11,000円	☆ 更新料：新賃料1ヶ月分		
☆ 火災保険料(2年分)：15,000円	☆ 更新時事務手数料：0.5ヶ月分		
☆ 鍵交換費用：22,000円(契約時)	☆ ペット飼育可(管理規約厳守)		
☆ 1年未満解約：賃料1ヶ月分「違約金」 小動物飼育使用料：賃料1ヶ月分(償却)			
☆ 退去時：クリーニング代(4万円)+エアコン洗浄費(1.5万円)+原状回復費用=借主様負担あり			

will-management will-management will-management will-management will-management will-management will-management will-management will-management

新宿本店

新宿区新宿3-21-4新宿ニュータワービル1階
TEL: 03-6279-2032



みずべや
水商売のお部屋



あずま通り店

新宿区歌舞伎町1-8-3良川ビル2階
TEL: 03-6205-5732

ルール中野坂上伍番館 102

物件種別	間取り	賃料	管理費等
マンション	2DK	193,000円	12,000円

敷金/保証金	0円	礼金/権利金	193,000円
敷引/償却金		更新料	1ヶ月(新賃料)
更新事務手数料			
その他費用	[一時金]TFDclub: 17,000円, 鍵交換代: 16,500円, ルームクリーニング費用(退去時): 77,000円		
物件所在地	東京都中野区東中野1丁目7-12		
交通	中央・総武線各停 東中野駅 徒歩8分 東京メトロ丸ノ内線 中野坂上駅 徒歩7分		
間取り詳細	1階: DK 7.00畳, 洋室 6.50畳, 洋室 6.50畳		
構造	鉄筋コンクリート 1階 / 7階建		
面積	49.64㎡	向き	東
築年月	2013年12月中旬	契約期間	普通借家契約 2年
退去日		入居時期	即入居
駐車場	駐輪場		
設備	24時間換気システム, 3口以上コンロ, BS, CS, TVインターホン, エアコン, カウンターキッチン, ガスコンロ設置済, ガス給湯, ガラストップコンロ, グリル, クローゼット3ヶ所, システムキッチン, シャワー・タウンライト, トイレ有, バス・トイレ別, フローリング, ユニットバス, 温水洗浄便座, 光ファイバー, 室内洗濯機置場, 収納有, 照明付き, 人感照明センサー, 洗面化粧台, 全室照明付き, 追い焚き風呂, 浴室乾燥, 24時間ゴミ出し可, エレベーター, 宅配BOX, 敷地内ゴミ置き場		
入居諸条件	ペット不可, 外国人不可, 二人入居可, 法人可		
損害保険	要 全管協少額短期保険株式会社 20,000円 (2年)		
保証会社	必須 初回保証料30%(家賃+管理費)年間保証料10,000円 ※学生初回保証料9,000円		
備考			

24時間緊急通報システム, 2面採光, オートロック, ダブルデインブルキー, ダブルロック, デインブルキー, 可動間仕切り, 角住戸, 外壁タイル張り

外観



その他





※図面と異なる場合は現況を優先となります。

新宿本店 新宿区新宿3-21-4新宿ニューターワビル1階
TEL: 03-6279-2032



みずべや
水商売のお部屋



あずま通り店 新宿区歌舞伎町1-8-3良川ビル2階
TEL: 03-6205-5732

RENECAT導入済物件★消臭抗菌効果が半永久持続
★家具・家電付賃貸へ変更可★すぐお住まいになれます

Access

東京メトロ丸の内線
「四谷三丁目」 駅徒歩 7分



JR総武線
「信濃町」 駅徒歩 8分

- ダブル配筋で耐震性の高い基礎構造
- 共用部防犯カメラ設置(7台)
- カラーTVEモニター付オートロック
- 安心のダブルロックディンプルキー
- 快適なエアコン標準装備(2基)
- LL45等級フローリング採用
- 2口ガスキッチン(グリル付き)
- 清潔な温水シャワートイレ
- ★雨天や冬に必須浴室換気乾燥暖房涼風機
- シャンプードレッサー付き独立洗面台
- ★ネット使い放題(ファイバーゲート)
- ↑速度等詳細はTEL0120-988-660
- ★お湯張り・追い焚き機能付きバス
- 収納便利なウォークインクローゼット
- BS/CS110"/CATV(別途費用)
- 24時間利用可能宅配ボックス
- 24時間利用可能なゴミ置き場
- 駐輪場・バイク(空き状況条件等、要確認)
- ペット(小型1匹)敷金1ヶ月追加
- 2人入居・外国籍可・海外審査も可能



0511 号室 専有面積 40.76㎡

間取 1LDK

賃料 **220,000** 円/月

共益費 20,000 円/月

物件概要

所在地 / 東京都新宿区大京町12-10
 構造・規模 / 鉄筋コンクリート造 5階建
 総戸数 / 61 戸
 築年月 / 2020年01月06日
 入居日 / 2024年11月14日

契約条件

保証金2ヶ月 (契約時償却)

SC保証システム利用料:家賃総額55%(最低金額5.5万円)
 保証人有プラン:家賃総額の30%(最低金額3万円)
 保証金契約時償却(保証金プランで契約の場合)
 24Hサポート料22,000円/1年・鍵交換代22,000円
 室内抗菌処理代17,600円事務手数料11,000円
 当社指定火災保険(ジック)加入の事(別途費用)
 ※賃料口座引落し(口座振替手数料別途有)
 普通賃貸借1年契約(更新型)※
 ※1、2回目の更新時5%の賃料改定あり。更新料は1回のみ。
 2回目以降の更新料は無い為、安心して永くお住まいいただけます
 ※LPガス(要担保金)

24時間安心サポート

設備のトラブルに24時間365日の受付体制

医療健康サービス 24

看護部が24時間365日ご相談に応じます。

※図面と現況が異なる場合、現況優先とさせていただきます。
 ※退去時清掃費用、更新時更新費用等がございます。

新宿本店 新宿区新宿3-21-4新宿ニューワークビル1階
 TEL: 03-6279-2032



みずいべや
 水商売のお部屋



あずま通り店 新宿区歌舞伎町1-8-3良川ビル2階
 TEL: 03-6205-5732