

★バス・トイレ別

防犯カメラ,外壁タイル張り,分譲タイプ,2F以上,オートロック,モニタ付オートロック,ディンプルキー

【外観】



【間取り図】



※図面と現状が異なる場合は現状優先となります。

賃料	85,000円		
管理費等	15,000円	間取り	1K
敷金	無	礼金	1ヶ月
敷引 償却金	-	保証金	-
建物名	メインステージ西新宿		
物件種別	マンション	号室	1007号室
建物所在地	東京都新宿区西新宿6丁目16-13		
交通	都営大江戸線 西新宿五丁目 徒歩5分 東京メトロ丸ノ内線 西新宿 徒歩11分		
間取詳細	洋室(5.9畳)		
構造・規模	鉄筋コンクリート12階建 10階		
専有面積	20.17㎡	向き	東
築年月	2004年2月1日	契約期間	2年
入居時期	即時	更新料	1.5ヶ月(新賃料)
損害保険	有 16,000円 24ヶ月		
駐車場	駐輪場		
設備	エレベーター, 24時間ゴミ出し可, 風除室, 敷地内ゴミ置き場, 宅配BOX, システムキッチン, 2口コンロ		
その他費用	[一時金] 退去時鍵交換費用(契約時請求): 29,700円 ルームクリーニング費用(退去時請求): 49,500円 AMLクラブサポート費(契約時請求): 16,500円 [備考] ①短期解約違約金有(2エアコンクリーニング費用(1台あたり16,500円税込込み・退去時請求)		
入居諸条件	ペット不可 事務所不可 楽器等の使用不可 法人可		
保証会社	必須 家賃総額の50%~		
備考	引越業者当社指定 保証会社必須(セゾン) 退去時要清掃代 解約予告50日前 電力会社指定有		

情報更新日 2024年10月24日

No.02401007

新宿本店 新宿区新宿3-21-4新宿ニューワークビル1階
TEL: 03-6279-2032



みずべや
水商売のお部屋

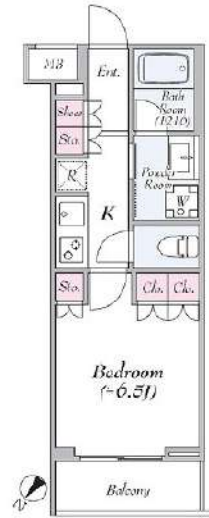


あずま通り店 新宿区歌舞伎町1-8-3良川ビル2階
TEL: 03-6205-5732

外観



間取り



クオリア新宿余丁町

104

賃料	87,500円		
管理・共益費	管理費 15,000円	共益費 0円	
間取り	1K	物件種別	マンション
敷金	-	礼金	1.0ヶ月
交通	都営大江戸線「若松河田」駅 徒歩 4分 都営新宿線「曙橋」駅 徒歩 9分		
物件所在地	東京都新宿区余丁町13番16		
構造	鉄筋コンクリート造	地上 5階建	1階部分
専有面積	25.77㎡	向き	北西
築年月	2010年11月	入居時期	2025年1月下旬
契約期間	2年間（更新可）	原状回復	退去時精算
更新料	新賃料1ヶ月分	更新事務手数料	新賃料0.5ヶ月分+税
損害保険	2年	20,000円	
その他費用	鍵交換代:27500円 安心入居サポート:17600円 引越虫駆除サービス:16500円		
駐車場・駐輪場・バイク置場等の建物設備については下記建物管理会社へお問い合わせ下さい。			
建物管理会社	東急コミュニティー東京中央支店	0120-011-109	
保証会社	必須 (あんしん保証等)	初回保証料、賃料等の合計金額の50% 年間更新料、10,000円	
セールスポイント	ペット(成長時体長50cm以下かつ体重10kg以下の犬・猫2匹まで)		
設備	オートロック モニター付オートロック 防犯カメラ ディンプルキー ダブルロック 分譲タイプ 管理人室 エレベーター 宅配BOX フローリング 風除室 クローゼット シューズボックス ガス2 ロコンロ 追い焚きバス バストイレ別 温水洗浄便座 ガス給湯 室内洗濯機置場 洗面化粧台 独立洗面所 浴室換気乾燥機 24h換 気有 システムキッチン 敷地内ゴミ置き場 メールボックス エア コン		
備考			

エントランス



室内



キッチン



バスルーム



※図面と現状が異なる場合は、現状が優先となります。■申込の際はITAMIDBBにてお願いします。■お部屋は原則として「クリーニング中」以外現状渡しです。■保証会社必須(あんしん保証・ルームバンクインシュアなど複数取扱有)。初回保証料は、賃料等の合計金額の50%。年間更新料は10,000円。但し、大手法人契約の場合で保証会社利用しない場合は敷金1か月分増です。■ペット飼育可の物件でペットを飼育する際は、申込書にその旨(種類・数)を記載。敷金1か月分増(退去時償却)。建物管理規約等により制限があります。また管理規約や使用細則等の違反により賃貸借契約が解除となる場合があります。■建物全館禁煙(電子タバコ含む)です。但し、専有部分においては、退去時に天井壁クロスを張替え(借主全額負担)を事前に容認します。■短期違約(1年未満・フリーレント)がついての契約の場合は1年9か月未満)違約金賃料等の1か月分。■解約予告2か月前。更新料、新賃料1か月分。更新事務手数料0.5か月分(税別)。■駐車場・駐輪場・バイク置場については建物管理会社への空き確認を要します。また、お申し込みは原則別途建物管理会社にお申し込み願います。■楽器使用相談物件可の物件の場合、建物管理規約等の制限があります。使用時間、音量について他の居住者様へのご配慮をお願いします。騒音苦情については、契約解除となる場合があります。■退去時にルームクリーニング、エアコンクリーニング等の費用負担があります。■インターネット回線については入居者様ご自身の責任で利用となります。ご希望の回線が建物に導入されていない場合もございます。■空き予定の場合は、先行契約となります。■空き予定の物件の場合、室内写真の提供が出来ない場合があります。

新宿本店 新宿区新宿3-21-4新宿ニューワークビル1階 TEL: 03-6279-2032

みずべや 水商売のお部屋

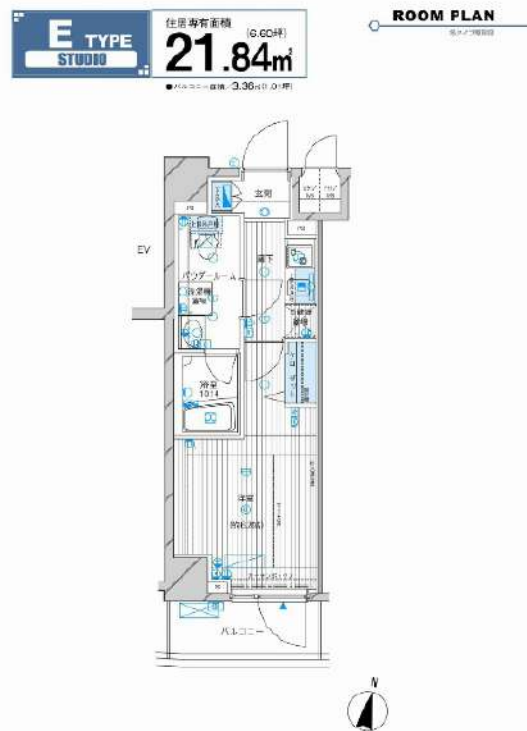
あずま通り店 新宿区歌舞伎町1-8-3良川ビル2階 TEL: 03-6205-5732

防犯カメラ,外壁タイル張り,分譲タイプ,2F以上,オートロック,モニタ付オートロック,ダブルロック,ディンプルキー,ダブルディンプルキー,24時間緊急通報システム

【外観】



【間取り図】



※図面と現状が異なる場合は現状優先となります。

賃料	90,000円		
管理費等	15,000円	間取り	1K
敷金	無	礼金	1ヶ月
敷引 償却金	- -	保証金	-
建物名	メインステージ高円寺		
物件種別	マンション	号室	0503号室
建物所在地	東京都中野区野方1丁目53-5		
交通	中央線 高円寺 徒歩12分 西武新宿線 野方 徒歩14分		
間取詳細	洋室(6.2畳)		
構造・規模	鉄筋コンクリート8階建5階		
専有面積	21.84㎡	向き	南東
築年月	2009年2月16日	契約期間	2年
入居時期	2024年10月30日予定	更新料	1.5ヶ月(新賃料)
損害保険	有 16,000円 24ヶ月		
駐車場	駐輪場,バイク置き場		
設備	エレベーター,24時間ゴミ出し可,風除室,敷地内ゴミ置き場,宅配BOX,システムキッチン,2口コンロ		
その他費用	[一時金] ハウスクリーニング費用(退去時請求:49,500円 退去時鍵交換費用(契約時請求):29,700円 AMLクラブサポート費用(契約時請求):16,500円 [備考] ①短期解約違約金有(2エアコンクリーニング費用(1台あたり16,500円税込)・退去時請求)		
入居諸条件	ペット可 事務所不可 楽器等の使用不可 二人相談		
保証会社	必須 家賃総額より50%~		
備考	ペット可(敷1) 引越し業者指定 退去時清掃代 解約予告50日前 電力業者指定有		

情報更新日 2024年10月24日

No.05080503

新宿本店 新宿区新宿3-21-4新宿ニュータウンビル1階
TEL: 03-6279-2032



みずべや
水商売のお部屋



あずま通り店 新宿区歌舞伎町1-8-3良川ビル2階
TEL: 03-6205-5732

賃貸マンション：SANEI BELLHIRO 405号室

サンエイ ベルヒロ

☆敷金0・礼金2・保証金0☆



事務所・SOHO
ご相談下さい♪♪



※写真は別部屋のものです。

※図面と現況が異なる場合は現況を優先させていただきます。

利用の制限	事務所・SOHO相談可(事務所の場合、保証金3ヶ月・償却1ヶ月(別途消費税等)/店舗不可/法人転賃・社宅代行相談可/法人契約相談可(法人契約の場合、敷金1ヶ月積み増し、その他社宅規定相談可)/ペット飼育不可/楽器使用不可/民泊不可/2人入居可/外国籍相談可/海外審査相談可		
駐車場	無	専有部設備	ガスコンロ/フローリング/バス・トイレ別/独立洗面台/エアコン/室内洗濯機置場/クローゼット/バルコニー/TVモニター付きオートロック
バイク置場	無	共用部設備	オートロック/宅配ボックス/EV
駐輪場	有/1台目無料、2台目2年分2,400円(契約時一括払い)	回線設備	地上デジタル/インターネット個別契約
	チャイルドシート付自転車:月額100円(契約時2年分一括払い)	公共設備	電気:東京電力 水道:公営 ガス:都市ガス 排水:公共下水

アクセス	丸の内線[四谷三丁目駅]徒歩5分
	南北線[四谷駅]徒歩8分
	中央線[四谷駅]徒歩8分
《賃料》	
109,800円	
◆ 管理費 :	10,000円
《契約時費用》	
◆ 敷金 :	なし(法人契約1ヶ月)
◆ 礼金 :	2ヶ月
◆ 保証金 :	なし
《物件概要》	
◆ 所在地 :	〒160-0008 新宿区四谷三栄町11-44
◇ 構造 :	鉄筋コンクリート造
◆ 階数 :	4階建 4階部分
◇ 築年数 :	2003年8月
◆ 間取り :	1R (30.72㎡)
◇ 契約期間 :	普通借家 2年間
◆ 更新料 :	新賃料1ヶ月
◇ 更新手数料 :	11,000円(税込)
◆ 退去日 :	10月31日予定
※鍵設置の関係で内見可否はお問い合わせください	
◇ 入居可能日 :	11月中旬予定
◆ 解約予告 :	2ヶ月前
《保証会社》※利用必須	
◆ 全保連 :	賃料等総額の50%~(1年毎15,000円)
◇ ルームバンクインシュア :	賃料等総額の80%~(月々1,500円)
※別途口座引き落とし手数料330円(税込)	
《備考・その他諸費用(必須)》	
◆ 契約事務手数料:	5,500円(税込)(契約時)
◇ 火災保険+24時間サポート(登録料無料)	ウエルエンテあんしんサポートクラブ2月々1,700円※必須
◆ 短期解約違約金有:	1年半未満賃料の1ヶ月分
◇ 鍵は1本渡し	
◆ 複製する場合1本3,300円(税込)	
◇ 退去前のお部屋は先行契約	
◆	
《退去時費用(必須)》※契約時は不要	
◆ クリーニング費用:	49,500円(税込)~
◇ 鍵交換費用:	23,100円(税込)
◆ エアコン内部洗浄費用:	16,500円(税込)/1台

新宿本店

新宿区新宿3-21-4新宿ニューパークビル1階
TEL: 03-6279-2032



みずいばや
水商売のお部屋



あずま通り店

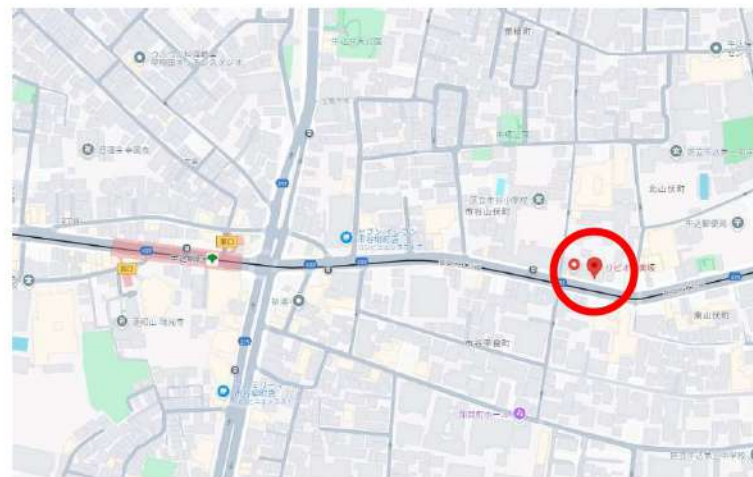
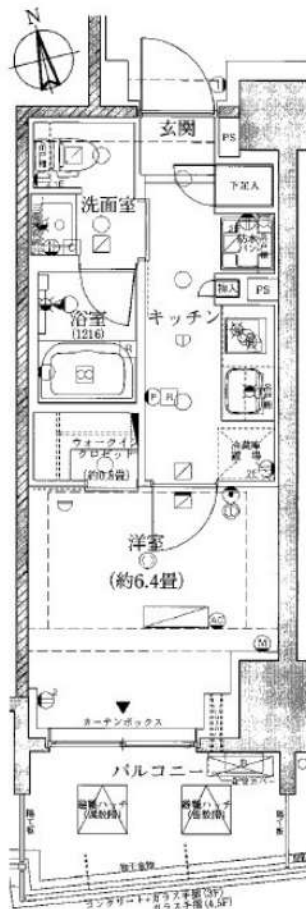
新宿区歌舞伎町1-8-3良川ビル2階
TEL: 03-6205-5732

賃料	110,000円
共益費	12,000円

リビオ神楽坂 502号室

所在	東京都新宿区北山伏町2-3
建物	構造：鉄筋コンクリート造 所在階：地上13階建 5階部分 総戸数：35戸 築年月：2019年1月
間取り	1K 25.18㎡ (バルコニー5.61㎡)
賃貸条件	敷金：0ヶ月分 礼金：0ヶ月分 更新料：新賃料の1ヶ月分 更新事務手数料：新賃料の0.5ヶ月分 現況：空室 (内見現地) 入居日：即入居 火災保険：加入必須 (18,000円～) 保証会社：加入必須 (新日本信用保証 他) (初回50%～、以降1万円/年) 鍵交換費用：38,500円 (税込) 24時間サポート：16,500円 (税込) /2年 書類作成費用：11,000円 (税込)
設備	オートロック、エレベーター、宅配ボックス、防犯カメラ インターネット無料、TVモニターホン、エアコン 浴室乾燥機、温水洗浄便座、ウォークインクローゼット 独立洗面台、室内洗濯機置場、ガスコンロ2口、バルコニー
その他	ペット飼育不可 普通借家2年、解約予告2ヶ月前 短期解約違約金有 賃料共益費1ヶ月 (1年未満)

大江戸線『牛込柳町』駅 徒歩5分



※図面と現況が異なる場合は現況優先と致します。退去前の申込は先行契約のみの受付となります。

新宿本店 新宿区新宿3-21-4新宿ニュータウンビル1階
TEL: 03-6279-2032



みずいべや
水商売のお部屋



あずま通り店 新宿区歌舞伎町1-8-3良川ビル2階
TEL: 03-6205-5732

ZESTY曙橋

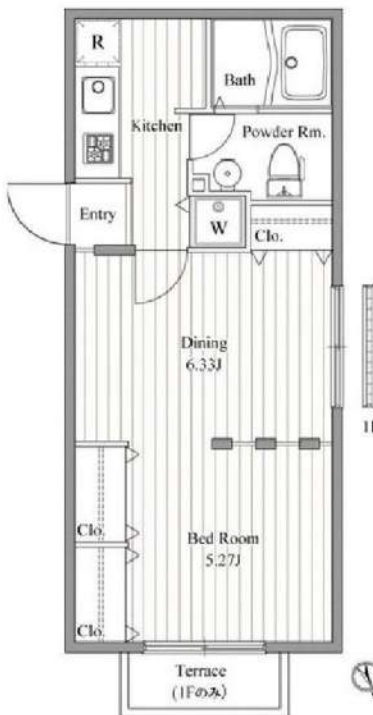
■ 敷金無し・礼金無し！！



- ◆外観コンクリート打ちっ放し
- ◆TVモニター付オートロック
- ◆共用部防犯カメラ
- ◆ウォールスルーメールBOX
- ◆ディンプルキー ◆ドアガード
- ◆ガスシステムキッチン
- ◆フローリング ◆エアコン完備
- ◆バス・トイレ別温水洗浄便座
- ◆コンクリート素地のアクセントウォール
- ◆お洒落なライティングレール
- ◆クローゼット ◆独立洗面台
- ◆ピクチャーレール
- ◆インターネット対応(別途費用)
- ◆角部屋2面採光！！
- ◆電気契約は貸主指定「ENSプラン」となります

【申込審査時必要書類】

個人：顔写真付身分証明 源泉徴収票等
 法人：会社概要 会社謄本 決算書 入居者身分証明
 ※その他必要に応じて請求させていただきます。



図面が現状と異なる場合は現状優先とします。
 更新料:新賃料の1ヶ月分

号室	賃料
0403	143,000円

管理費	10,000円		
敷金	0ヶ月	礼金	0ヶ月
所在地	東京都新宿区 富久町1-17		
交通	都営新宿線 曙橋 徒歩4分 東京メトロ丸ノ内線 四谷三丁目 徒歩9分 都営大江戸線 若松河田 徒歩13分		
構造	鉄筋コンクリート(RC造) 4階建		
専有面積	33.44㎡	開口部方位	北東
総戸数	12戸	間取り	1DK
築年月	2006/08	契約期間	2年
駐車場等	駐車場空無, バイク置き場無し, 駐輪場有り ※空き状況要確認		
入居日	12/16		
設備等	都市ガス, 公共下水, オートロック, TVドアホン, 宅配BOX, B・T別, 洗濯機置き場室内, フローリング, CATV, エアコン, 温水洗浄便座, 洗面台, ガスレンジ, ピクチャーレール, 収納, インターネット接続可, 外装コンクリート打, 敷地内ごみ置き場		
備考	保証会社及び火災保険に加入必須 ・74・27407は火災保険費用含む(月額4,25%+700円) ・16・1610 (初回40%+次年度以降1万円) は別途火災保険費用 入居時に鍵交換費用(16,500円(税込))をご負担頂きます 解約予告:2ヶ月前 更新料:新賃料の1ヶ月		

新宿本店 新宿区新宿3-21-4新宿ニュータワービル1階
 TEL: 03-6279-2032



みずべや
 水商売のお部屋

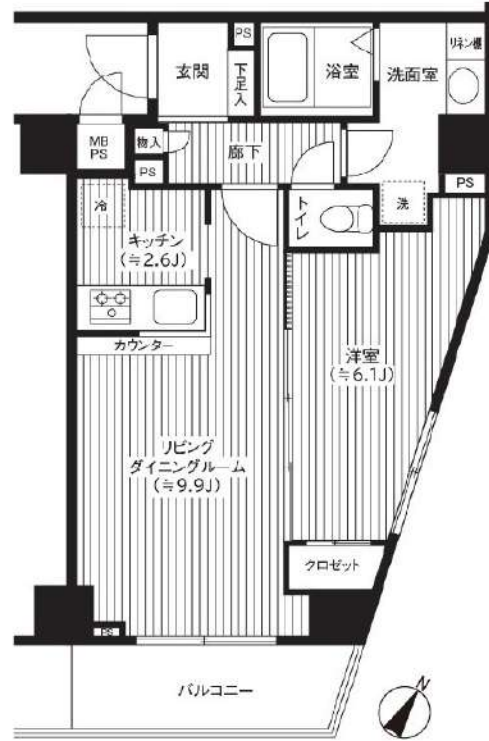


あずま通り店 新宿区歌舞伎町1-8-3良川ビル2階
 TEL: 03-6205-5732

建物種別	マンション
カスタリア初台 (カスタリアハツダイ)	
1103号室	

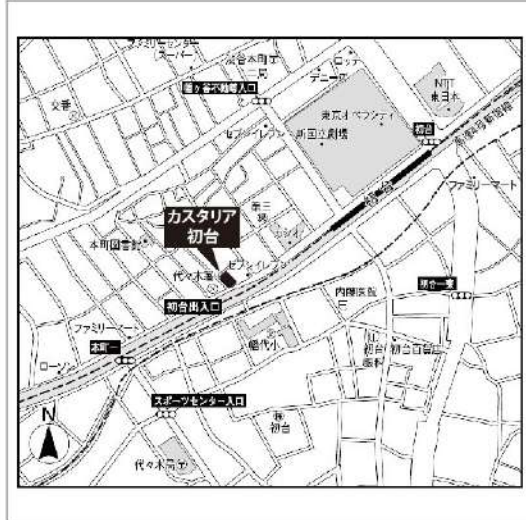
礼金1ヶ月!敷金1ヶ月!(保証会社利用必須)(申込月末日迄の契約始期分対象)

賃貸条件	賃料	185,000円	共益費	8,000円
	敷金	1ヶ月	礼金	1ヶ月
	契約形態	普通借家	契約期間	2年
	更新料	新賃料1ヶ月		



入居可能日	2025年2月下旬	開口向き	南東
<p>〈専有設備〉 インターフォン(TVモニター付き)、ダブルロック、2面採光、角部屋、フローリング、クローゼット、下駄箱、収納スペース、エアコン、システムキッチン、カウンターキッチン、コンロ口数(3口)、コンロ種類(ガス)、グリル、バス・トイレ(別室)、追い焚き、浴室乾燥機、温水洗浄便座、洗面台、洗面所独立、脱衣所、給湯、洗濯置き場(室内)、ベランダ・バルコニー、BS、CS、インターネット使用料無料</p> <p>※入居可能日は、空き予定の場合室内状況等により延びる可能性もございます。 ※図面と現況が異なる場合は、現況優先とさせていただきます。</p>			

所在地	東京都渋谷区本町1丁目10-3		
交通	京王線「初台」徒歩4分 京王線「幡ヶ谷」徒歩9分		
建物	構造・規模	RC造 14階建	
	築年数	2006年11月	総戸数 81戸
	間取	1LDK	専有面積 45.98㎡
共用設備	オートロック、防犯カメラ、24時間緊急対応、機械警備、宅配ボックス、集合ポスト、エレベーターあり、専用ゴミ置き場あり、駐輪場あり、バイク置場あり		
保証会社利用必須	第1優先保証料	((株)エポスカード)保証料(初回契約時)40%、保証料(月額)1%、	
	第2優先保証料	日本セーフティー(株)初回賃料総額の50%、月額330円(税込)、年間保証料10,000円(1年毎)、賃料滞納時の事務手数料(1回毎)個人2,970円(税込)法人3,300円(税込)	
	第3優先保証料	フォーシーズ(株)個人/初回賃料総額の150%(初回保証料50%+特別預託金100%)※特別預託金は退去時、滞納家賃が無い場合は借主様へ返金されます。法人/初回賃料総額の100%。月額330円(税込)、年間保証料賃料総額の1ヶ月分(1年毎)	
その他費用	損害保険	要 貸主指定 22,000円 2年	
	鍵交換費	27,500円(税込み)	
退去時費用	室内清掃費	居室専有面積30㎡未満は一律33,000円(税込)、30㎡以上は1㎡あたり1,100円(税込)	
	エアコン清掃費	壁掛け・床置き式1台あたり11,000円(税込)、天井カセット型エアコン1台あたり27,500円(税込)	
備考	<p>■1103号室Cタイプ■インターネット無料(要登録):UCOM光レジデンス(0120-359-841)※登録状況により初期費用が掛かる場合があります。■駐車場・バイク置場 要問合せ:(株)エリア・パーキングTEL03-5259-8884■2020年2月大規模修繕工事済</p>		



新宿本店 新宿区新宿3-21-4新宿ニューワールドビル1階 TEL: 03-6279-2032

みずびや
水商売のお部屋

あずま通り店 新宿区歌舞伎町1-8-3良川ビル2階 TEL: 03-6205-5732