

賃料	間取り	専有面積
73,000円	1K	20.35m <sup>2</sup>

嬉しい、礼金なし物件 東京メトロ丸ノ内線 中野富士見町駅 徒歩3分  
 主要駅へのアクセスも良好！ 東京メトロ丸ノ内線 新中野駅 徒歩9分

貸マンション

## ループル中野富士見町貳番館 301号室



外観写真  
イメージ

敷金	1ヶ月	礼金	—
管理費	10,000円	築年月	2005年8月
住所	杉並区和田1丁目29-1		
構造・階建	鉄筋コンクリート造 3階/5階建		
契約期間	普通借家2年	方位	南
現況	退去予定 10/8	入居可能時期	相談

- 備考
- ・更新料：新賃料の1か月分
  - ・火災保険：20,000円 | 2年契約
  - ・鍵交換：30,000円(税別) ※種類により変動あり
  - ・24時間駆けつけサービス：15,000円(税別)/2年契約
  - ・入居時抗菌費用：12,000円(税別)
  - ・敷金がある場合、退去時1か月償却
  - ・保証会社利用料：初回50%～ ※1年毎10,000円  
※別途収納手数料がかかる場合あり
  - ・契約事務手数料：10,000円(税別)
  - ・図面と現況が異なる場合は現況優先とします
  - ・短期解約違約金有

- 設備情報
- 半年未満:賃料2ヵ月分 半年以上1年未満:賃料1ヵ月分
  - 分譲賃貸 / システムキッチン / バストトイレ:別室 /
  - 浴室乾燥機 / トイレ / 温水洗浄便座 / シャワー / 給湯 /
  - エアコン / 洗濯機置き場:有り(室内) / インターホン /
  - オートロック / 防犯カメラ / インターネット:対応 /
  - 保証人:不要 / 学生:可 / 24時間換気システム /
  - バルコニーの面数:1面 / 収納 / クローゼット /
  - シューズボックス / 宅配ボックス

新宿本店 新宿区新宿3-21-4新宿ニュータワービル1階  
TEL: 03-6279-2032



みずべや  
水商売のお部屋



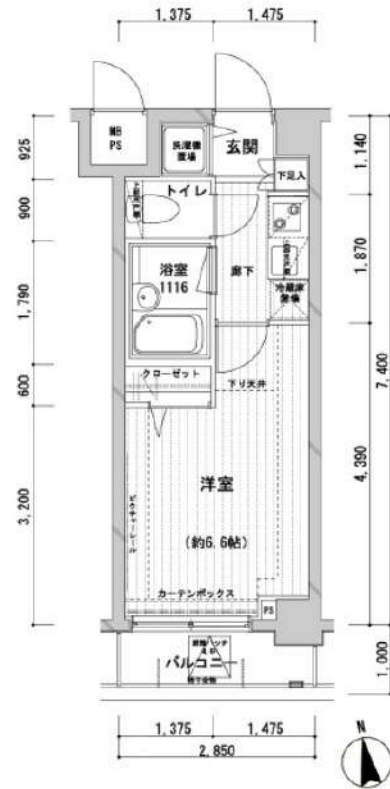
あずま通り店 新宿区歌舞伎町1-8-3良川ビル2階  
TEL: 03-6205-5732

防犯カメラ,外壁タイル張り,分譲タイプ,南面バルコニー,最上階,2F以上,オートロック,モニタ付オートロック,ディンプルキー,24時間緊急通報システム

【外観】



【間取り図】



※図面と現状が異なる場合は現状優先となります。

賃料	75,000円		
管理費等	15,000円	間取り	1K
敷金	無	礼金	1ヶ月
敷引 償却金	- -	保証金	-
建物名	メインステージ楼上水		
物件種別	マンション	号室	0602号室
建物所在地	東京都杉並区下高井戸3丁目4-9		
交通	京王線 桜上水 徒歩5分		
間取詳細	洋室(6.6畳)		
構造・規模	鉄筋コンクリート7階建6階		
専有面積	21.09㎡	向き	南西
築年月	2004年10月28日	契約期間	2年
入居時期	2024年10月中旬予定	更新料	1.5ヶ月(新賃料)
損害保険	有 16,000円 24ヶ月		
駐車場	駐輪場,バイク置き場		
設備	エレベーター,24時間ゴミ出し可,風除室,敷地内ゴミ置き場,宅配BOX,システムキッチン,2口コンロ		
その他費用	[一時金] ハウスクリーニング費用(退去時請求):49,500円 退去時鍵交換費用(契約時請求):29,700円 AMLクラブサポート費用(契約時請求):16,500円 [備考] ①短期解約違約金有(2エアコンクリーニング費用(1台あたり16,500円税込)・退去時請求)		
入居諸条件	ペット不可 事務所不可 楽器等の使用不可 学生可		
保証会社	必須 家賃総額より50%~		
備考	引越業者当社指定 電力事業者指定有 保証会社必須 退去時要清掃代 解約予告50日前		

情報更新日 2024年9月30日

No.02890602

新宿本店

新宿区新宿3-21-4新宿ニュータワービル1階  
TEL:03-6279-2032



みざべや  
水商売のお部屋



あずま通り店

新宿区歌舞伎町1-8-3良川ビル2階  
TEL:03-6205-5732

物件ID:12474\*4

木下の賃貸  
KINOSHITA GROUP

# メゾン笹塚

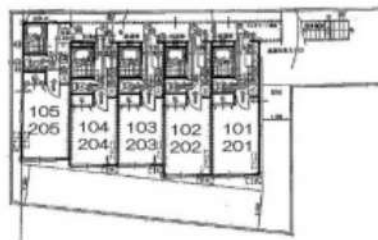
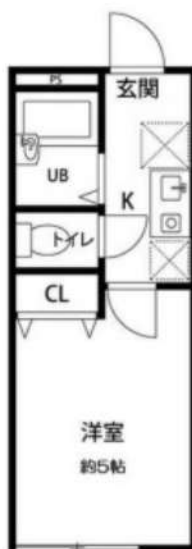
住み替え応援システムRe・Room  
家賃でポイントがたまる！  
住み替えて使ってお得！

安心管理システム24時間管理  
学生・女性にオススメ

インターネット(BBM-NET)月額基本使用料無料

笹塚駅から徒歩4分★東北沢も徒歩圏内！

南向き・オートロック・宅配BOX有



新生活応援  
家具家電リース

※配達料無料 ※設置料無料 ※撤去料無料

リースで安心  
スマートライフを！  
3ヶ月4ヶ月  
5ヶ月6ヶ月  
7ヶ月8ヶ月  
9ヶ月10ヶ月  
11ヶ月12ヶ月  
お選びいただけます

4ヶ月	5,500円	9,900円
6ヶ月	4,400円	8,800円

木下の賃貸 友の会  
詳細はこちら▶



※図面と現況が異なる場合には現況を優先とします。

## ACCESS

京王線 笹塚駅 徒歩4分

小田急小田原線 東北沢 徒歩10分  
京王井の頭線 下北沢 徒歩13分

104号室

賃料 80,000円  
管理費 3,000円

敷金 0ヶ月 礼金 1ヶ月

## OUTLINE

間取り	1K	タイプ	専有面積	16.01㎡
入居日	2024年11月上旬		内見	不可
「木下の賃貸」友の会費		1,980 円(税込)/月額		
所在地	東京都世田谷区北沢5丁目38-29			
構造	木造	規模	2階建1階	
竣工日	2017年02月		総戸数	10戸
駐車場施設	無	空き	無	
駐輪場施設	無	空き	無	
駐車場敷金なし	駐車場賃料		0 円/月額	
ペット飼育	不可	ペット飼育の場合の敷金		
方位	南	ガス	パレットガス推奨	
●●管理●●株式会社木下の賃貸		電気	パレット電気推奨	

## LEASE CONDITION

契約期間	2年	更新料	新賃料	1.25 ヶ月
解約予告	1ヶ月前に文書で当社宛に通知			
スマート分室費	27,500 円(税込)	消毒代	26,400 円(税込)	

## EQUIPMENT

オートロック	○	洗濯機置場	○	バルコニー
エレベーター	○	浴室乾燥機	○	CATV
TVモニター付きインターフォン	○	洗浄機能付暖房便座	○	BSアンテナ
宅配ボックス	○	追い焚き	○	CSアンテナ
ガスコンロ	○	居室床材フローリング	○	カーシェアリング
IHクッキングヒーター	○	エアコン	○	
独立洗面台	○	浄化槽	○	

- 備考
- ①保証会社加入必須。木下グループ保証：初回保証料80%、利用手数料月額550円(税込)、継続保証委託料20,000円(2年毎)
  - ②木下の賃貸友の会加入必須。入居者補償制度、住まいのトラブル緊急サポート等のサービスを提供。月額1,980円(税込)～/法人プラン月額990円(住まいのトラブル緊急サポートのみ)
  - ③12か月未満の解約時、賃料1か月分の違約金がかかります。
  - ④CATV、BS・CS110°、インターネット等(導入されているか否かは要確認)には別途契約、費用がかかります。
  - ⑤BBM-NET完備。月額基本使用料は無料ですがオプションサービス(物件により利用できない場合があります)には別途費用がかかります。
  - ⑥入居制限あり：日本国籍のみ入居可

新宿本店 新宿区新宿3-21-4新宿ニュータウンビル1階  
TEL: 03-6279-2032



みずべや  
水商売のお部屋



あずま通り店 新宿区歌舞伎町1-8-3良川ビル2階  
TEL: 03-6205-5732

# 分譲型賃貸マンション

東急東横線 田園調布駅まで 徒歩7分

東急目黒線 奥沢駅まで 徒歩11分

管理室,メールボックス,フローリング風フロアタイル,システムキッチン,ガスコンロ設置済,2ロコンロ,ガスキッチン,バス・トイレ別,脱衣所,浴室乾燥,温水洗浄便座,洗面所にドア,洗面化粧台,バス有,トイレ有,シャワー,エアコン,B.S,C.S,CATV,ネット使用料不要,ネット専用回線,光ファイバー,TVインターホン,インターホン,電話回線,インターネット専用線配線済み,防犯カメラ,オートロック,ディンプルキー,モニター付オートロック,給湯,ガス給湯,エレベーター,24時間ゴミ出し可,敷地内ゴミ置き場,宅配BOX,冷房,暖房,外壁タイル張り,分譲タイプ,室内洗濯機置場,クローゼット,シューズボックス,玄関収納,収納有,人感照明センサー,角住戸,2面採光



**インターネット使い放題!**  
★光ケーブル★  
(プロバイダ・契約料・通信料不要)  
※端末は各自のご負担となります。

※この図面は販売図面をもとに作成しております。図面と異なる場合は現況を優先となります。

## ステージファースト田園調布アジュールコート

賃料	111号室 88,000円		
構造	鉄筋コンクリート造 地上階数 5階		
交通	東急東横線 田園調布駅まで 徒歩7分		
所在地	東京都世田谷区東玉川2丁目30-11		
完成	2005年2月	専有面積	25.75㎡
現況	空室	入居時期	2024年10月12日
敷金	1ヶ月	共益費	0円
礼金	1ヶ月	契約終了時 敷金償却	1ヶ月
契約期間	普通 2年間	解約予告	1ヶ月前
更新料	新賃料1ヶ月	火災保険	20,000円(2年)
保証会社	必須	保証人	不要
契約条件	[一時金] アクト安心ライフ24:16500円 鍵交換代:22000円 [月次費用] システム利用料:275円 初回保証料:月額費用の40%、1年毎に更新保証料10,000円。(GTN使用時50%~100%) ペット(不可), 外国人入居(相談), 楽器使用(不可), 事務所(不可), 法人(相談) ※当室の転貸借契約は不可です。		

★入居前に各種施工ができます! 防虫施工 22,000円 光触媒コーティング33,000円

**新宿本店**

新宿区新宿3-21-4新宿ニューパークビル1階  
TEL: 03-6279-2032



**みずべや**  
水商売のお部屋



**あずま通り店**

新宿区歌舞伎町1-8-3良川ビル2階  
TEL: 03-6205-5732

# プレール・ドゥーク千歳烏山

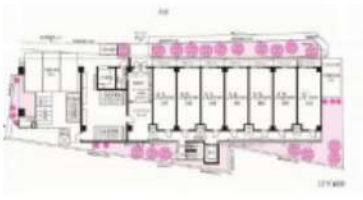
住み替え応援システムRe・Room  
家賃でポイントがたまる！  
住み替えで使ってお得！

安心管理システム24時間管理  
学生・女性にオススメ

洋室約7.9畳！千歳烏山駅から徒歩6分

ペット相談可(小型犬または猫1匹、敷金2ヶ月)

インターネット月額基本使用料無料(BBM-NET)



**新生活応援**  
家具家電リース

【配達料無料】 【設置料無料】 【撤去料無料】

リースで安くスマートライフ！  
プロはもっと早くお掃除してあげます

家具	月額 5,500円	初期費用 9,900円
家電	月額 4,400円	初期費用 8,800円

木下の賃貸 友の会  
詳細はこちら▶



※図面と現況が異なる場合には現況を優先とします。

## ACCESS

京王線 千歳烏山駅 徒歩6分

京王線 仙川 徒歩16分

京王線 芦花公園 徒歩17分

306号室

賃料 92,000円

管理費 8,000円

敷金 0ヶ月 礼金 1ヶ月

## OUTLINE

間取り	1K	タイプ	専有面積	25.6㎡
入居日	2024年11月上旬		内見	不可
「木下の賃貸」友の会費 1,980円(税込)/月額				
所在地 東京都世田谷区南烏山6丁目14-10				
構造	RC造	規模	5階建3階	
竣工日	2016年04月		総戸数	51戸
駐車場	有	空	要確認	
駐輪場	有	空	要確認	
駐車場	敷金なし	駐車場	賃料	要確認 円/月額
ペット飼育	相談	ペット飼育の場合の敷金	敷金2ヶ月	
方位	北西	ガス	パレットガス推奨	
管理会社	株式会社キノシタコミュニティ		電気	パレット電気推奨

## LEASE CONDITION

契約期間	2年	更新料	新賃料	1.25 ヶ月
解約予告	1ヶ月前に文書で当社宛に通知			
スマート家電費用	27,500円(税込)	消毒代	26,400円(税込)	
定額ルームクリーニング代	63,800円(税込)			

## EQUIPMENT

オートロック	○	洗濯機置場	○	バルコニー	○
エレベーター	○	浴室乾燥機	○	CATV	○
TVモニター付きインターフォン	○	洗浄機能付暖房便座	○	BSアンテナ	○
宅配ボックス	○	追い焚き	○	CSアンテナ	○
ガスコンロ	○	居室床材フローリング	○	カーシェアリング	○
IHキッチンヒーター	○	エアコン	○		
独立洗面台	○	浄化槽	○		

- ①保証会社加入必須。木下グループ保証：初回保証料80%、利用手数料月額550円(税込)、継続保証委託料20,000円(2年毎)
- ②木下の賃貸友の会加入必須。入居者補償制度、住まいのトラブル緊急サポート等のサービスを提供。月額1,980円(税込)～/法人プラン月額990円(住まいのトラブル緊急サポートのみ)
- ③12か月未満の解約時、賃料1か月分の違約金が発生します。
- ④CATV、BS・CS110°、インターネット等(導入されているか否かは要確認)には別途契約、費用がかかります。
- ⑤BBM-NET完備。月額基本使用料は無料ですがオプションサービス(物件により利用できない場合があります)には別途費用がかかります。

備考

新宿本店 新宿区新宿3-21-4新宿ニューターワビル1階  
TEL: 03-6279-2032



みずべや  
水商売のお部屋

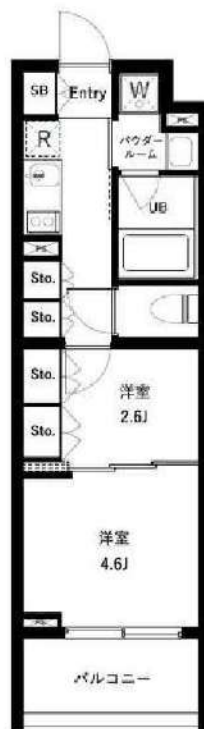


あずま通り店 新宿区歌舞伎町1-8-3良川ビル2階  
TEL: 03-6205-5732

# セジョリ高井戸

号室	賃料
0106	103,000円

全住戸浴室TV設置済み♪♪  
 ☆★インターネット無料★☆☆



管理費	12,000円		
敷金	0ヶ月	礼金	0ヶ月
所在地	東京都杉並区 上高井戸2丁目1-17		
交通	京王線 八幡山 徒歩10分 京王線の頭線 高井戸 徒歩11分 京王線 芦花公園 徒歩13分		
構造	鉄筋コンクリート(RC造) 5階建		
専有面積	26.31㎡	開口部方位	北
総戸数	37戸	間取り	1DK
築年月	2023/03	契約期間	2年
入居日	11月中旬		
設備等	都市ガス, 公共下水, オートロック, 宅配BOX, 5・7別, 浴室乾燥機, 追い焚き機能, 洗濯機置き場室内, ペット相談, 2人入居可, ガスコンロ, システムキッチン, コンロ2口, フローリング, バルコニー, エレベーター, エアコン, 独立洗面台, 地デジ対応, 防犯カメラ, 温水洗浄便座, ネット無料, 給湯, 収納, 下駄箱, モニタ付オートロック, 24時間ゴミ出し可, 外壁タイル		
備考	保証会社加入必須 ※大手法人の場合は免除可、敷金1ヵ月追加 借家人賠償責任保険要加入 ※保険料20,000円/2年(当社指定) ペット飼育(小型犬or猫1匹まで)相談可 ※敷金1ヶ月追加 解約予告期間:1ヶ月 短期解約違約金:1年未満で解約の場合は賃料共益費1ヶ月分 鍵交換費用:27,500円(税込)		

Life Information  
 ~充実の生活施設が毎日の生活をサポートします~

- (コンビニ) セブンイレブン 徒歩3分
- (スーパー) 京王ストア 徒歩11分
- (飲食店) ステーキハウス フォルクス 徒歩4分
- (商業施設) ヤマダデンキ テックランド 徒歩6分
- (レンタカー) カレコ・カーシェアリングクラブ 徒歩7分
- (公園) 上北沢きんもくせい広場 徒歩2分
- (病院) 浴風会病院 徒歩11分

図面が現状と異なる場合は現状優先とします。  
 更新料:新賃料の1ヶ月分

新宿本店 新宿区新宿3-21-4新宿ニートワークビル1階  
 TEL: 03-6279-2032



みずべや  
 水商売のお部屋



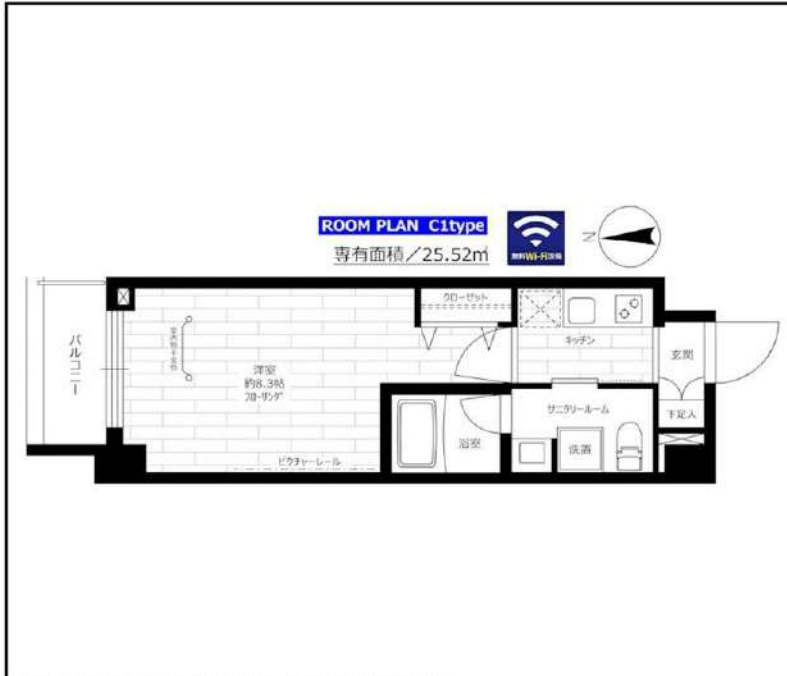
あずま通り店 新宿区歌舞伎町1-8-3良川ビル2階  
 TEL: 03-6205-5732

# 分譲型賃貸マンション

東急田園都市線 桜新町駅まで 徒歩11分

東急田園都市線 駒沢大学駅まで 徒歩12分

管理室、メールボックス、システムキッチン、ガスコンロ設置済、2口コンロ、耐震ラッチ吊戸棚、ガスキッチン、バス・トイレ別、脱衣所、浴室乾燥、温水洗浄便座、洗面所にドア、洗面化粧台、バス有、トイレ有、シャワー、エアコン、BS、CS、ネット使用料不要、ネット専用回線、光ファイバー、TVインターホン、マルチメディアコンセント、インターホン、インターネット専用線配線済み、2F以上、防犯カメラ、オートロック、カードキー、モニター付オートロック、給湯、エレベーター、24時間ゴミ出し可、風除室、敷地内ゴミ置き場、宅配BOX、24時間換気システム、冷房、暖房、外壁タイル張り、分譲タイプ、フローリング、室内洗濯機置場、クローゼット、シューズボックス、玄関収納、収納有、人感照明センサー



## ステージファースト桜新町

賃料	603号室 112,000円		
構造	鉄筋コンクリート造 地上階数 8階		
交通	東急田園都市線 桜新町駅まで 徒歩11分		
所在地	東京都世田谷区新町1丁目7-9		
完成	2021年9月	専有面積	25.52m <sup>2</sup>
現況	空室	入居時期	相談
敷金	1ヶ月	共益費	5,000円
礼金	2ヶ月	契約終了時 敷金償却	1ヶ月
契約期間	普通 2年間	解約予告	1ヶ月前
更新料	新賃料1ヶ月	火災保険	20,000円(2年)
保証会社	必須	保証人	不要
契約条件	[一時金] アクト安心ライフ24:16500円 鍵交換代:22000円 [月次費用] システム利用料:275円 初回保証料:月額費用の40%、1年毎に更新保証料10,000円。(GTN使用時50%~100%) ペット(不可)、外国人入居(相談)、楽器使用(不可)、事務所(不可)、法人(相談)		

インターネット使い放題!

★光ケーブル★

(フレッツ光) 契約料・通信料不要

※端末は各自のご負担となります。

※この図面は販売図面をもとに作成しております。図面と異なる場合は現況を優先となります。

★入居前に各種施工ができます! 防虫施工 22,000円 光触媒コーティング33,000円

新宿本店

新宿区新宿3-21-4新宿ニートワビル1階  
TEL: 03-6279-2032



みずべや  
水商売のお部屋



あずま通り店

新宿区歌舞伎町1-8-3良川ビル2階  
TEL: 03-6205-5732

## ☆ペット飼育可能☆

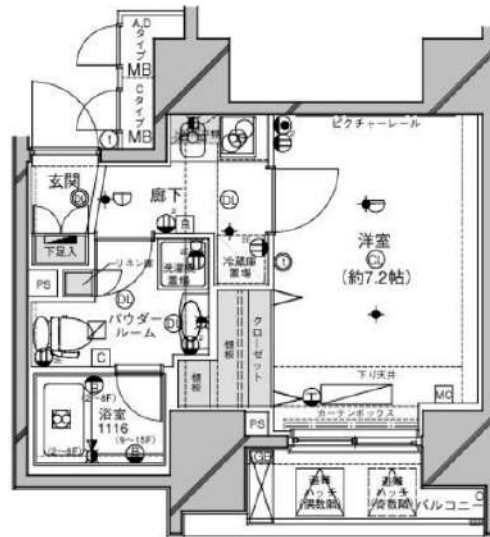
防犯カメラ,外壁タイル張り,分譲タイプ,2F以上,オートロック,モニタ付オートロック,ダブルロック,ディンプルキー,ダブルディンプルキー,24時間緊急通報システム,角住戸

【外観】



【間取り図】

■ Type.C



※図面と現状が異なる場合は現状優先となります。

賃料	115,000円		
管理費等	15,000円	間取り	1K
敷金	無	礼金	1ヶ月
敷引 償却金	- -	保証金	-
建物名	メインステージ西荻窪Ⅱ		
物件種別	マンション	号室	0803号室
建物所在地	東京都杉並区西荻南2丁目27-5		
交通	中央線 西荻窪 徒歩3分		
間取詳細	洋室(7.2畳)		
構造・規模	鉄筋コンクリート15階建 8階		
専有面積	25.52㎡	向き	北
築年月	2008年3月26日	契約期間	2年
入居時期	2024年10月中旬予定	更新料	1.5ヶ月(新賃料)
損害保険	有 16,000円 24ヶ月		
駐車場	駐輪場,バイク置き場		
設備	エレベーター,24時間ゴミ出し可,風除室,敷地内ゴミ置き場,宅配BOX,システムキッチン,2口コンロ		
その他費用	[一時金] ルームクリーニング費用:49,500円 退去時鍵交換費用:29,700円 AMLクラブサポート費用:16,500円 [備考] ①短期解約違約金有②エアコンクリーニング費用(1台あたり16,500円 税込み・退去時請求)		
入居諸条件	ペット可 事務所不可 楽器等の使用不可 二人相談		
保証会社	必須 家賃総額の50%～		
備考	ペット可(敷1) 引越業者当社指定 保証会社必須 退去時要清掃代 解約予告50日前 電力会社指定有		

情報更新日 2024年9月30日

No.04790803

新宿本店 新宿区新宿3-21-4新宿ニューワークビル1階  
TEL: 03-6279-2032



みずびや  
水商売のお部屋



あずま通り店 新宿区歌舞伎町1-8-3良川ビル2階  
TEL: 03-6205-5732

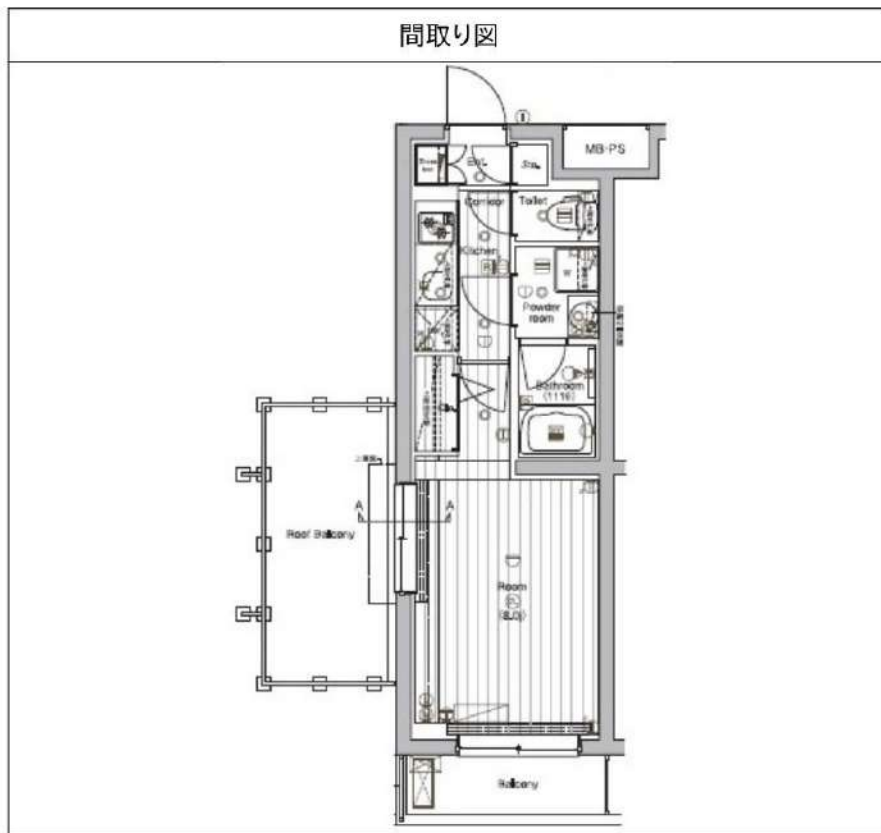


# PREMIUM CUBE G 三軒茶屋 406

物件種別	間取り	賃料	管理費等
マンション	1K	129,500円	17,000円

**【インターネット無料※シーファイブ】ペット2匹可 高級賃貸マンション**

【インターネット無料※シーファイブ】ペット2匹可 高級賃貸マンション



敷金/保証金	0円	礼金/権利金	0円
敷引/償却金	0円	更新料	1.5ヶ月(新賃料)
更新事務手数料			
その他費用			
物件所在地	東京都世田谷区三軒茶屋1丁目7-7		
交通	東急田園都市線 三軒茶屋駅 徒歩7分 東急世田谷線 三軒茶屋駅 徒歩10分 東急東横線 祐天寺駅 徒歩26分		
間取り詳細			
構造	鉄筋コンクリート 4階 / 4階建		
面積	25.52㎡	向き	北西
築年月	2017年3月	契約期間	普通借家契約 2年
退去日		入居時期	2024年9月29日
駐車場			
設備	24時間換気システム, 浴室乾燥, ガス給湯, バス・トイレ別, CS, シャワー, 2口コンロ, ガスキッチン, 漏水洗浄便座, エアコン, 室内洗濯機置場, 押入, BS, 人感照明センサー, モニタ付オートロック, シューズボックス, ネット使用料不要, クローゼット, フローリング, トイレ有, ガスコンロ, ユニットバス, バス有, 追い焚き風呂, システムキッチン, 洗面化粧台, TVインターホン, デザイナーズ, エレベーター, 外壁タイル張り, 風除室, 宅配BOX		
入居諸条件	ペット可, 事務所不可, 二人入居可		
損害保険	要 23,000円(2年)		
保証会社	可 保証会社必須/～50%		
備考	■入居中サポート/21450円 ■抗菌代/17600円 ■事務手数料/11000円 ■保証会社必須/～50% ■保険/23000円 ■鍵費用/22000円 ■契約期間(2年普借)※違約金有☆AZPの賃料+1万円でスーパーゼロプラン適用★50 ■ペット飼育時条件有		

※図面と異なる場合は現況を優先となります。

**新宿本店** 新宿区新宿3-21-4新宿ニュータウンビル1階 TEL: 03-6279-2032
 
**みずべや** 水商売のお部屋
 
**あずま通り店** 新宿区歌舞伎町1-8-3良川ビル2階 TEL: 03-6205-5732

更新時、エアコン・水回り清掃無料でサービスします！  
インターネット無料でリモートワークにも最適な間取り

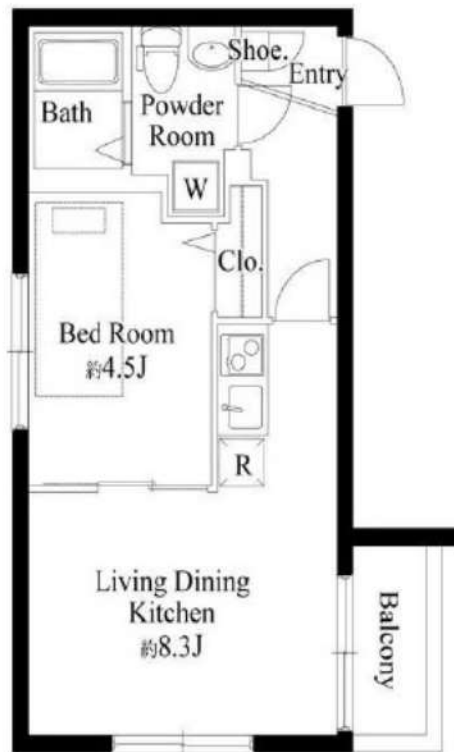
Access

東急田園都市線  
「三軒茶屋」 駅徒歩 9分



東急田園都市線  
「駒沢大学」 駅徒歩 11分

- 外観コンクリート打放しデザイナーズ
- カラーTVモニター付オートロックシステム
- 防犯に優れたダブルロック・ディンプルキー
- 開け閉めしやすい玄関ブッシュプルハンドル
- 遮音性に優れた床フローリング仕様
- 室内を快適に保つエアコン標準装備(2基)
- 収納便利なクローゼット
- システムキッチン(吊戸棚・下収納有)
- お掃除しやすい！キッチン2口IHコンロ
- 清潔な暖房便座付きトイレ
- ★Wi-Fiインターネット無料
- ↑速度等詳細はTEL0120-109-199
- お化粧・身支度もしやすい独立洗面台
- 雨天・冬は必須！浴室換気乾燥暖房涼風機
- 雨天・外出時に便利で嬉しい！室内物干し
- 収納力のあるトール型シューズBOX
- ペット可：小型犬・猫1匹※別途敷金1ヶ月
- CATV：イッツコム※要別途契約・費用
- 24時間受取可能宅配BOX
- 先着！自転車置場8台：登録料5,500円



0203 号室 専有面積 30.42㎡

間取 1LDK

賃料 **153,000** 円/月

共益費 15,000 円/月

物件概要

所在地／ 東京都世田谷区上馬1丁目11-11  
構造・規模／ 鉄筋コンクリート造 5階建  
総戸数／ 12 戸  
築年月／ 2022年10月16日  
入居日／ 2024年12月14日

契約条件

保証金1ヶ月 (契約時償却)

M保証システム利用料:家賃総額55%  
保証金契約時償却  
24Hサポート料22,000円/2年・鍵交換代22,000円  
室内抗菌処理代17,600円事務手数料11,000円  
当社指定賃貸入居者総合保険加入の事(別途費用)  
※賃料口座引落し(口座振替手数料:月額550円)  
普通賃貸借2年契約  
※喫煙者不可  
※ネット開通手続き必須(0120-109-199)  
↑お早目のご連絡をお勧めします。

24時間安心サポート

設備のトラブルに24時間365日の受付体制

医療健康サービス24

看護師が24時間365日相談可※適用条件有

※図面と現況が異なる場合、現況優先とさせていただきます。  
※退去時清掃費用、更新時更新費用等がございます。

新宿本店 新宿区新宿3-21-4新宿ニュータワービル1階  
TEL: 03-6279-2032



みずばや  
水商売のお部屋



あずま通り店 新宿区歌舞伎町1-8-3良川ビル2階  
TEL: 03-6205-5732