

メインステージ西麻布 602号室

<1K>

20.52m²



物件	◆所在地	〒106-0031 東京都港区西麻布2-25-20
	◆交通	京都市営大江戸線・日比谷線『六本木』駅 徒歩9分 千代田線『乃木坂』駅 徒歩10分 日比谷線『広尾』駅 徒歩11分

賃貸条件	賃料	¥83,000	
	管理費	¥10,000	
	敷金	0 ヶ月	礼金 1 ヶ月
	◆保証会社 + ◆火災保険 加入必須	エボスカード ルームID・ 初回給費料50%~ /月額保証料1,000円 火災保険料 18,000円 (2年更新、FIS) 全保連 初回給費料50%/月額保証料1,990円 (火災保険料790円は月額保証料に含む) ※保険会社・プラン・保険 選べません。弊社指定となります。	
	◆24Hサポート	¥11,000 (税込・2年更新)	
	◆鍵交換費	¥22,000 (税込)	
	◆契約事務手数料	¥11,000 (税込)	
	◆契約期間	2年間	
	◆解約予告	2ヶ月前 ※借主より文章にて通知	
	◆更新料	新賃料の1ヶ月分・事務手数料 ¥11,000 (税込)	
◆入居日	11/中		
◆現状	空室		
◆諸条件	・退去時ルーム&エアコンクリーニング費用 一借借人負担 (退去時精算) ・SOHO相談 (保証金償却1ヶ月) ・2人同居 相談 ・外国籍相談 (国籍不問・留学生・海外審査OK)		
物概要	◆築年月	2000年8月	
	◆構造規模	鉄骨鉄筋コンクリート造13階建	
	◆建物管理会社	株式会社日本ハウズینگ 03-3341-9245	
備考	◆1年未満の解約の場合、賃料1ヶ月分の違約金が発生します。 ◆図面と現況が異なる場合は、現況優先とさせていただきます。		

物件設備

	オートロック		メールBOX		宅配BOX		エレベーター
	ミニキッチン		ガスコンロ		エアコン		バスタイレ別
	シューズボックス		収納 スペース		照明つき		室内洗濯機置場
	公営水道		都市ガス		東京電力		BS対応

※設備が異なる場合がございますので、詳細は退去後内見にてご確認ください。

新宿本店 新宿区新宿3-21-4新宿ニュータワービル1階
TEL: 03-6279-2032



みずべや
水商売のお部屋



あずま通り店 新宿区歌舞伎町1-8-3良川ビル2階
TEL: 03-6205-5732

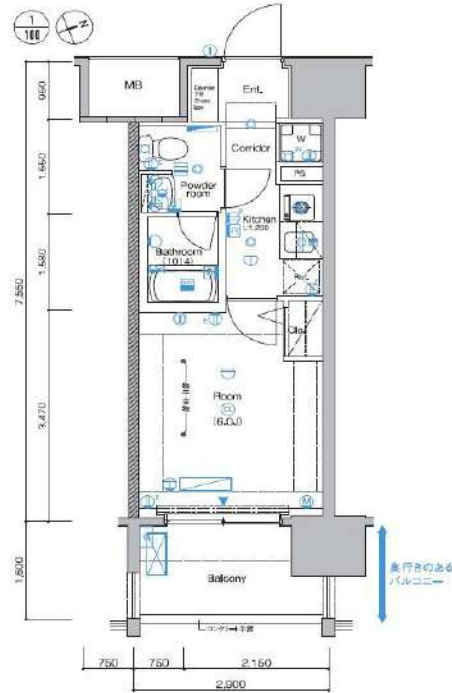
シーフォレシティ芝浦

306 号室

ビジネスパーソンや学生さんにオススメ。充実設備の駅近分譲賃貸マンションです。



E2 1K 住戸専有面積 21.89㎡(6.62坪)
バルコニー面積 4.64㎡(1.40坪)
TYPE 234/304/404/504/604/794/844/904/1006/1194/1264/1306



利回りくん



特別に優待サービス
SYLA PREMIUM Club Off
SYLA PREMIUM SUPPORT
住まいのトラブルや困りごとに対応いたします。

【設備・条件その他】

エレベーター、宅配ボックス、敷地内ごみ置き場、バルコニー、フローリング、エアコン、BS、CS、CATV、分譲賃貸、システムキッチン、バストイレ別、浴室乾燥機、洗面所独立、洗面台、クロゼット、シューズボックス、オートロック、防犯カメラ、モニター付きオートロック、保証会社利用可、外国人可、学生向け

※図面と現況が異なる場合は現況を優先いたします。

賃料	86,000円			
	共益費	8,000円		
敷金	0ヶ月	礼金	1ヶ月	
	所在地 東京都港区海岸3丁目			
交通	ゆりかもめ芝浦ふ頭駅 徒歩11分			
	京浜東北線田町駅 徒歩15分			
	山手線田町駅 徒歩15分			
建物	構造・規模	鉄筋コンクリート・13階建		
	所在階	3階	間取	1K
	築年月	2006年6月	方角	南東
	平米数	壁芯21.89㎡	バルコニー面積	4.64㎡
	種別	普通借家契約	契約期間	2年
契約	解約予告	2ヶ月前 (大手法人の場合相談可)		
	更新料	1ヶ月	ペット	不可
	火災保険	20,000円	鍵交換代	27,500円
その他	室内清掃費	52,800円 (退去時)		
	入居者サポート	SYLAプレミアムクラブ加入 24,200円(税込)/2年 更新時より 26,400円(税込)/2年		
保証会社	エルズサポート	他取り扱い有り		
	初回50%、月額保証料700円、月額事務手数料330円～	外国籍の方 エポスGTNを利用。初回保証料60%、月額保証料2%、年間保証料無し		
引渡	入居時期	期日指定2024年12月下旬		
	現況	居住中	解約予定日	2024-12-08
備考	◆お申込時、当社が運営するサービス「利回りくん」にも申込情報が登録されます。入居後、本登録を行う事ですぐにサービスを利用する事ができます。※本サービスの登録は無料です。 ◆ペット飼育可の場合：ペット飼育時は敷金1ヶ月積み増し。 ◆空き予定物件：先行契約のみ申込可			

新宿本店

新宿区新宿3-21-4新宿ニュータウンビル1階
TEL：03-6279-2032



みずべや
水商売のお部屋



あずま通り店

新宿区歌舞伎町1-8-3良川ビル2階
TEL：03-6205-5732

賃料	間取り	専有面積
106,000円	1R	24.69m ²

嬉しい、礼金なし物件！

東京メトロ日比谷線 六本木駅 徒歩10分
都営大江戸線 六本木駅 徒歩12分

貸マンション

ガリシアヒルズ西麻布EAST 1001号室



外観写真
イメージ

敷金	1ヶ月	礼金	—
管理費	12,000円	築年月	2006年12月
住所	港区西麻布2丁目25-21		
構造・階建	鉄筋コンクリート造 10階/14階建(地下1階)		
契約期間	普通借家2年	方位	南
現況	退去予定 11/2	入居可能時期	相談

- 備考
- ・更新料：新賃料の1か月分
 - ・火災保険：20,000円 | 2年契約
 - ・鍵交換：30,000円(税別) ※種類により変動あり
 - ・24時間駆けつけサービス：15,000円(税別)/2年契約
 - ・入居時抗菌費用：12,000円(税別)
 - ・敷金がある場合、退去時1か月借却
 - ・保証会社利用料：初回50%～ ※1年毎10,000円
※別途収納手数料がかかる場合あり
 - ・契約事務手数料：10,000円(税別)
 - ・図面と現況が異なる場合は現況優先とします
 - ・短期解約違約金有
半年未満:賃料2ヵ月分 半年以上1年未満:賃料1ヵ月分

- 設備情報
- システムキッチン / バストイレ:別室 / 浴室乾燥機 /
 - トイレ / 温水洗浄便座 / 洗面台 / エアコン /
 - 洗濯機置き場:有り(室内) / インターホン:TV付 /
 - オートロック / 防犯カメラ / ガス種類:都市ガス /
 - 水道:公営 / 排水:公共下水 / 収納 / クローゼット /
 - シューズボックス / 宅配ボックス

新宿本店 新宿区新宿3-21-4新宿ニュータウンワビル1階
TEL: 03-6279-2032



みずぺや
水商売のお部屋



あずま通り店 新宿区歌舞伎町1-8-3良川ビル2階
TEL: 03-6205-5732

2023年3月デザイナーズリノベーション！

★家具・家電付賃貸へ変更可★すぐお住まいになれます

Access

東京メトロ南北線
「白金台」駅徒歩 12分

東京メトロ日比谷線
「広尾」駅徒歩 14分



- 外観は高級感あふれるタイル貼り
- カラーモニター付オートロックシステム
- 共用部防犯カメラ
- 監視カメラのついたエレベーター
- 収納力の高いシューズボックス
- 遮音性の高いフローリング仕様
- 収納付・3口IHコンロカウンターキッチン
- シャンプードレッサー付独立洗面台
- 雨天・冬は必須！浴室換気乾燥暖房機
- お湯張り・追い焚き機能付きバス

- ★収納豊富なウォークインクローゼット
- ★最新型【霧ヶ峰】エアコン設置(2基)
- ★リモートワークにも最適なワークスペース
- インターネット利用可(NTT・KDDI)
- ↑※別途手続き必須
- ★無料駐輪場(自由駐輪)
- 清潔な暖房付き温水シャワートイレ
- プライバシーに配慮した共用部内廊下
- 建物内ゴミ置き場
- 二人入居・外国籍・海外審査可能



24時間安心サポート

設備のトラブルに24時間365日の受付体制

医療健康サービス24

看護師が24時間365日相談可※適応条件有

※図面と現況が異なる場合、現況優先とさせていただきます。
※退去時清掃費用、更新時更新費用等がございます。

0207 号室 専有面積 61.52㎡

間取 1LDK

賃料 295,000円/月

共益費 17,000円/月

物件概要

所在地 / 東京都渋谷区恵比寿3丁目36-13
構造・規模 / 鉄筋コンクリート造 8階建
総戸数 / 55 戸
築年月 / 1981年11月11日
入居日 / 2024年12月22日

契約条件

敷金0ヶ月・礼金0ヶ月

保証システム利用料:家賃総額55%(最低金額5.5万円)
24Hサポート料22,000円/1年・鍵交換代22,000円
室内抗菌処理代17,600円事務手数料11,000円
当社指定賃貸入居者総合保険加入の事(別途費用)
※賃料口座引落し(口座振替手数料:月額550円)
普通賃貸借1年契約(更新型)※
※1、2回目の更新時5%の賃料改定あり。更新料は1回のみ。
2回目以降の更新料は無い為、安心して永くお住まいいただけます
★入居届提出必須

新宿本店 新宿区新宿3-21-4新宿ニュータウンビル1階
TEL: 03-6279-2032



みずべや
水商売のお部屋



あずま通り店 新宿区歌舞伎町1-8-3良川ビル2階
TEL: 03-6205-5732

RENECAT導入済物件★消臭抗菌効果が半永久持続
★海外審査も大歓迎★家具・家電付に変更も可能！

Access

小田急小田原線
「参宮橋」駅徒歩 4分

小田急小田原線
「南新宿」駅徒歩 9分



- 外観はスタイリッシュなタイル貼り
- 安心セキュリティ！オートロックシステム
- 玄関人感センサー付きライト
- 遮音性に優れた床フローリング仕様
- 室内を快適に保つエアコン3基標準装備
- 3口ガスコンロシステムキッチン※グリル付
- ↑収納付・シングルレバー混合水栓
- ★食器洗浄乾燥機
- 清潔な暖房便座付き温水シャワートイレ
- ↑3階・4階に設置有

- ★お湯張り・追い焚き機能付きバス
- ★雨天・冬は必須！浴室換気乾燥暖房機
- 収納便利なウォークインクローゼット
- 温水シャワー付三面鏡付独立洗面台
- インターネット対応※別途契約・費用
- BS対応※別途費用
- ゴミ置き場近隣集積所
- ダイヤル式メールボックス
- 高齢者相談可
- 二人入居・外国籍・海外審査可能



0301 号室 専有面積 73.58㎡

間取 2LDK

賃料 **308,000** 円/月

共益費 12,000 円/月

物件概要

所在地／ 東京都渋谷区代々木3丁目41-1
構造・規模／ 鉄骨造 4階建
総戸数／ 8 戸
築年月／ 1996年09月30日
入居日／ 即可

契約条件

敷金0ヶ月・礼金0ヶ月

C保証システム利用料(家賃総額の55%～)
24Hサポート料22,000円/2年・鍵交換代22,000円
室内抗菌処理代17,600円事務手数料11,000円
当社指定賃貸入居者総合保険加入の事(別途費用)
※賃料口座引落し(口座振替手数料:月額550円)
普通賃貸借2年契約
★海外審査可能★

24時間安心サポート

設備のトラブルに24時間365日の受付体制

医療健康サービス24

看護師が24時間365日相談可※通院条件有

※図面と現況が異なる場合、現況優先とさせていただきます。
※退去時清掃費用、更新時更新費用等がございます。

新宿本店 新宿区新宿3-21-4新宿ニューワークビル1階
TEL: 03-6279-2032



みずべや
水商売のお部屋



あずま通り店 新宿区歌舞伎町1-8-3良川ビル2階
TEL: 03-6205-5732

高台に位置し、六本木の賑わいから少しはなれた
閑静な住宅街に佇むワンランク上の高級分譲マンション

Access

東京メトロ南北線
「六本木一丁目」 駅徒歩 4分

東京メトロ日比谷線
「六本木」 駅徒歩 7分

- TVモニター付オートロックシステム
- ★安心の監視カメラ付きエレベーター
- 防犯性の高いダブルロック・ディンプルキー
- エアコン3基標準装備
- 遮音性に優れたフローリング仕上げ
- グリル付3口ガスコンロカウンターキッチン
- 食器洗浄乾燥機・浄水器・ディスポーザー付
- ★雨天・冬は必須!浴室換気乾燥暖房機
- 清潔な暖房便座付き温水シャワートイレ
- 防音サッシュ・二重窓
- ★快適なTES温水式床暖房(リビング)
- ★便利で嬉しい追い焚き機能付バス
- 夜間の帰宅でも安心な人感センサーライト
- NTT光・NURO光対応※別途費用
- 24時間利用可能ゴミ置き場
- 24時間利用可能宅配ボックス
- 駐輪場:300~500円/月※要確認
- バイク置き場・駐車場(空合め要確認)
- ★共用部にはくつろげるラウンジ
- 二人入居・外国籍・海外審査可能



0306 号室 専有面積 56.27㎡

間取 2LDK

賃料 349,000円/月

共益費 26,000円/月

物件概要

所在地 / 東京都港区六本木3丁目18-2
 構造・規模 / 鉄筋コンクリート造 17階建
 総戸数 / 94 戸
 築年月 / 2014年01月16日
 入居日 / 2024年11月16日

契約条件

保証金2ヶ月 (契約時償却)

M保証システム利用料(家賃総額の50%~)
 ↑エポス保証にて成約となった場合、年次保証料2万円
 保証金契約時償却
 24Hサポート料22,000円/2年・鍵交換代22,000円
 室内抗菌処理代17,600円事務手数料11,000円
 当社指定賃貸入居者総合保険加入の事(別途費用)
 普通賃貸借2年契約※賃料口座引落し
 外国籍・高齢者相談可能・2人入居可能
 ※風・ホスト不可
 ※エポス否認の場合は別途敷金1ヵ月
 ★引越前に管理人室(03-6807-4634)へ連絡必須
 ★入居時誓約書含む書類管理人室へ提出必須

24時間安心サポート

設備のトラブルに24時間365日の受付体制

医療健康サービス24

看護師が24時間365日相談可※適用条件有

※図面と現況が異なる場合、現況優先とさせていただきます。
 ※退去時清掃費用、更新時更新費用等がございます。

新宿本店 新宿区新宿3-21-4新宿ニュータウンビル1階
 TEL: 03-6279-2032



みずべや
 水商売のお部屋



あずま通り店 新宿区歌舞伎町1-8-3良川ビル2階
 TEL: 03-6205-5732