

GENOVIA板橋 west green veil

306

都営三田線「西台」徒歩9分
都営三田線「高島平」徒歩11分

ペット相談可能!(敷金1ヶ月償却)



間取り	1K		
賃料	74,500円		
管理費/共益費	10,000円		
条件	敷金:なし / 礼金:1ヶ月		
所在地	東京都板橋区高島平9丁目43-5		
構造/階建/所在階	RC / 10階 / 3階部分		
専有面積	25.52㎡		
築年数	2017年3月		
契約期間	普通借家 / 1年		
更新料	0.5ヶ月(新賃料)	更新事務手数料	0.275ヶ月税込み
保険情報	10,000円 / 1年	解約予告	2ヶ月前
退去予定日	2024年10月26日	入居時期	2024年11月上旬
保証会社	東京アパ [®] -トット保証、保証料(初回契約時)50%、保証料(月額)1%、月額プラン(月額賃料総額の3%) / 初回・年間保証料なしも選択可		
その他費用	契約事務手数料:3,300円(入居時)、鍵交換代:27,500円(入居時)、消臭除菌代:8,800円(入居時)、あんしんサポートα(1年間):16,500円(年額)		
設備	オートロック、防犯カメラ、宅配ボックス、駐輪場、バイク置場、24Hゴミ出し可、エレベーター1基、インターネット使用料無料、TVモニター付きインターフォン、エアコン、浴室乾燥機、温水洗浄便座、コンロ2口設置済、独立洗面台、クローゼット、下駄箱、室内洗濯機置き場、バス・トイレ別室、ベランダ・バルコニー、システムキッチン、24H換気システム、CATV、BS、		
備考	解約通知:2ヶ月前、1年未満解約の場合賃料1ヶ月分の違約金あり、空き予定の物件は先行契約、退去時クリーニング費用:借主負担、駐車場・駐輪場の空き状況等は下記共用部のお問い合わせ先へご確認ください		
共用部の問合せ先	株式会社グッドコム 03-5338-0160		



※現況と図面に相違がある場合は、現況優先となります。 ※入居可能日は変更となる可能性がございます。

※空き予定の物件は先行契約になります。

新宿本店 新宿区新宿3-21-4新宿ニューターワビル1階
TEL: 03-6279-2032



みずべや
水商売のお部屋



あずま通り店 新宿区歌舞伎町1-8-3良川ビル2階
TEL: 03-6205-5732

RENECAT導入済物件★消臭抗菌効果が半永久持続
★家具・家電付賃貸へ変更可★すぐお住まいになれます

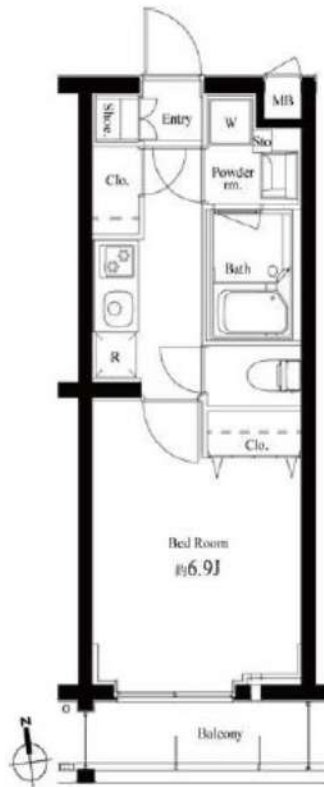
Access

都営三田線
「蓮根」駅徒歩 6分



JR埼京線
「浮間舟渡」駅徒歩 20分

- タイル張りの美しい外観
- TVモニター付オートロック
- 共用部に防犯カメラ設置
- 監視カメラ付エレベーター
- 24時間マンションセキュリティ
- 玄関扉ダブルロック&ディンプルキー
- 人感センサーライト
- 床フローリング仕様
- 洋室エアコン標準装備
- システムガスキッチン
- ★雨天冬は必須!浴室換気乾燥暖房機
- パウダールーム洗面台
- 収納便利なクローゼット
- インターネット光対応(別途費用)
- BS・110°CS(別途費用)
- 24時間受取可能宅配BOX
- 原付置き場(空き状況条件等、要詳細確認)
- 駐輪場(空き条件等含め要詳細確認)
- ペット可(別途敷金1ヵ月)小型1匹まで
- 2人入居・外国籍可・海外審査も可能



0210 号室 専有面積 25.44 m²

間取 1K

賃料 74,000 円/月

共益費 15,000 円/月

物件概要

所在地 / 東京都板橋区蓮根3丁目14-30
構造・規模 / 鉄筋コンクリート造 5階建
総戸数 / 96 戸
築年月 / 2015年03月13日
入居日 / 2024年12月18日

契約条件

保証金2ヶ月 (契約時償却)

SC保証システム利用料:家賃総額55%(最低金額5.5万円)
保証人付プラン:家賃総額の30%(最低金額3万円)
保証金契約時償却(保証金プランで契約の場合)
24Hサポート料22,000円/1年・鍵交換代22,000円
室内抗菌処理代17,600円事務手数料11,000円
当社指定火災保険(ジック)加入の事(別途費用)
※賃料口座引落し(口座振替手数料別途費用有)
普通賃貸借1年契約(更新型)※
※1、2回目の更新時5%の賃料改定あり。更新料は1回のみ。
2回目以降の更新料は無い為、安心して永くお住まいいただけます
※LPガス(要担保金)

24時間安心サポート

設備のトラブルに24時間365日の受付体制

医療健康サービス 24

看護師が24時間365日相談可※運成条件有

※図面と現況が異なる場合、現況優先とさせていただきます。
※退去時清掃費用、更新時更新費用等がございます。

新宿本店 新宿区新宿3-21-4新宿ニューターワビル1階
TEL: 03-6279-2032



みずみべゆ
水商売のお部屋



あずま通り店 新宿区歌舞伎町1-8-3浪川ビル2階
TEL: 03-6205-5732

フェニックス上石神井 205

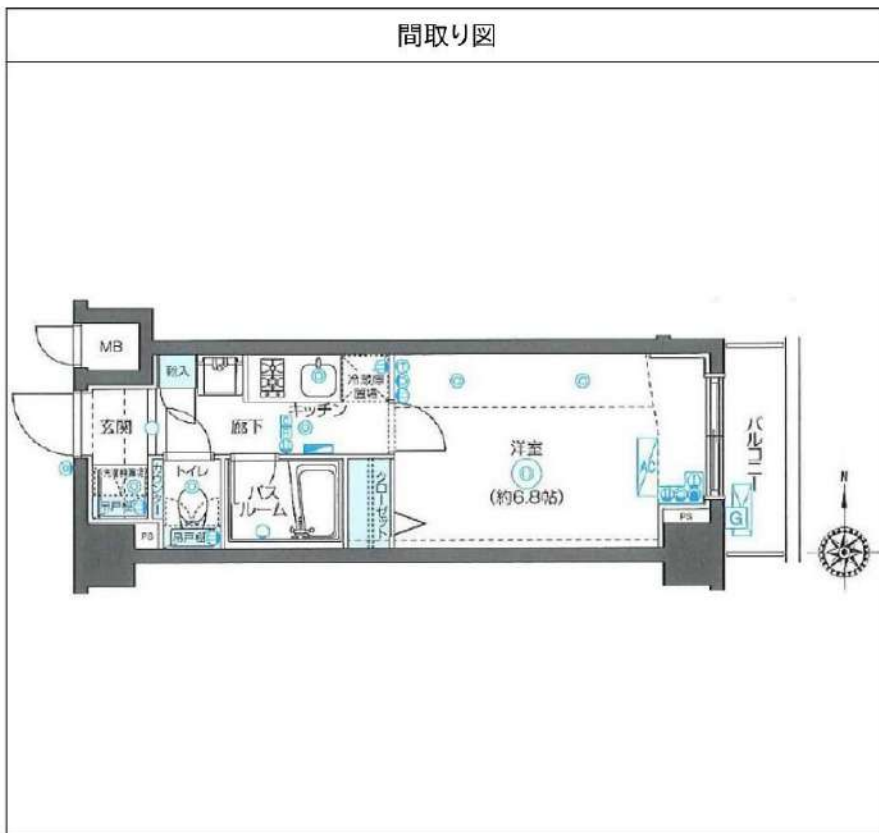
物件種別	間取り	賃料	管理費等
マンション	1K	75,000円	6,000円

敷金/保証金	75,000円	礼金/権利金	75,000円
敷引/償却金		更新料	1ヶ月(新賃料)
更新事務手数料			
その他費用	<small>[-一時金] 鍵交換費用(税込): 27,500円 [月次費用] 家財保険+付帯サービス(税込): 1,735円 (備考) ■契約時: 当月分+翌月分の賃料・管理費をお支払い頂きます ■ペット飼育時: 敷金1ヶ月追加(別途飼育相則参照・要申請書) ■解約時: ルームクリーニング費用及び借主負担分の原状回復費用をお支払い頂きます</small>		
物件所在地	東京都練馬区上石神井1丁目19-11		
交通	西武新宿線 上石神井駅 徒歩4分		
間取り詳細	2階: 洋室 6.80畳		
構造	鉄筋コンクリート 2階 / 8階建		
面積	22.41㎡	向き	東
築年月	2012年2月2日	契約期間	普通借家契約 2年
退去日	2024年10月7日	入居時期	2024年10月下旬
駐車場	要問合せ 駐輪場 バイク置き場		
設備	2口ガス バス・トイレ別 独立洗面台 浴室換気乾燥機 温水洗浄便座 エアコン フローリング		
入居諸条件	ペット可		
損害保険			
保証会社	必須 トーシンライフ、オリコフォレントインシュア、全保連/保証料: 初回=賃料等×50%、月額=賃料等×1%		
備考	■民泊利用不可 ■自転車: 月額500円 バイク: 月額2,000円(契約時2年間一括払い※台数要確認) ■部屋タイプ: C ※内装は入居までに変更となる場合がございます ■外国籍相談可(申込条件: 在留カード必須、日本語読み書き出来る方、連帯保証人必須: 日本人又は永住者) ◆内見予約は『スマート内覧』◆		

外観



その他



※図面と異なる場合は現況を優先となります。

新宿本店

新宿区新宿3-21-4新宿ニューターワビル1階
TEL: 03-6279-2032



みずべや

水商売のお部屋



あずま通り店

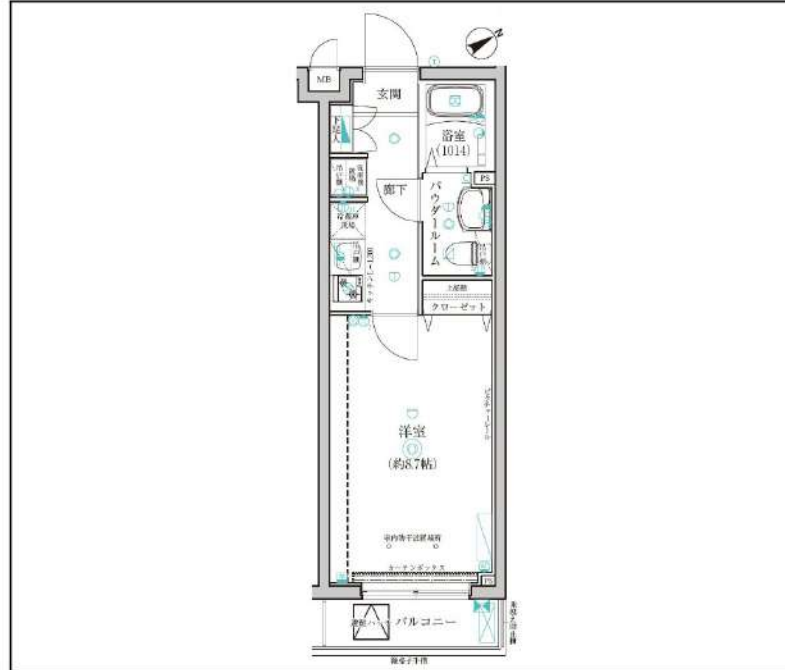
新宿区歌舞伎町1-8-3良川ビル2階
TEL: 03-6205-5732

GROWS練馬高野台

505

西武池袋線「練馬高野台」徒歩10分

最上階角部屋



間取り	1K		
賃料	77,000円		
管理費/共益費	10,000円		
条件	敷金:なし / 礼金:1ヶ月		
所在地	東京都練馬区高野台2丁目24-26		
構造/階建/所在階	RC / 5階 / 5階部分		
専有面積	26.40㎡		
築年数	2018年9月		
契約期間	普通借家 / 1年		
更新料	0.5ヶ月(新賃料)	更新事務手数料	0.275ヶ月税込み
保険情報	10,000円 / 1年	解約予告	2ヶ月前
退去予定日	2024年12月20日	入居時期	2025年1月中旬
保証会社	東京A [®] -トット保証、保証料(初回契約時)50%、保証料(月額)1%、月額プラン(月額賃料総額の3%) / 初回・年間保証料なしも選択可		
その他費用	契約事務手数料:3,300円(入居時)、鍵交換代:27,500円(入居時)、消臭除菌代:8,800円(入居時)、あんしんサポートα(1年間):16,500円(年額)		
設備	オートロック、宅配ボックス、駐輪場、バイク置場、24Hゴミ出し可、エレベーター1基、角部屋、最上階、TVモニター付きインターフォン、エアコン、浴室乾燥機、温水洗浄便座、コンロ2口設置済、独立洗面台、洗面所独立、クローゼット、下駄箱、室内洗濯機置き場、バス・トイレ別室、ベランダ・バルコニー、システムキッチン、24H換気システム、BS、CS		
備考	解約通知:2ヶ月前、1年未満解約の場合賃料1ヶ月分の違約金あり、空き予定の物件は先行契約、退去時クリーニング費用:借主負担、駐輪場・駐輪場・バイク置き場の空き状況等は下記共用部の問い合わせ先へご確認ください。		
共用部の問合せ先	株式会社ライフポート西洋 03-6674-2694		

- オートロック
- エレベーター
- エアコン
- 宅配ボックス
- 浴室乾燥機
- クローゼット
- 角部屋
- 最上階
- 独立洗面台
- 24Hゴミ置き場
- コンロ2口
- 温水洗浄便座
- バス・トイレ別
- 洗濯機置き場内
- システムキッチン
- 24H換気システム

物産・内見・入居申込は「リアルタイム」Web受付

ITANDI BB

※現況と図面に相違がある場合は、現況優先となります。 ※入居可能日は変更となる可能性があります。

※空き予定の物件は先行契約になります。

新宿本店 新宿区新宿3-21-4新宿ニュータワービル1階
TEL: 03-6279-2032



みずべや
水商売のお部屋



あずま通り店 新宿区歌舞伎町1-8-3長川ビル2階
TEL: 03-6205-5732

プレール・ドゥーク上池袋

住み替え応援システムRe・Room
家賃でポイントがたまる！
住み替えて使ってお得！

安心管理システム24時間管理
学生・女性にオススメ

アクセス良好！★東武東上線「北池袋」より徒歩約5分★

洋室6.0帖☆バス・トイレ別☆ホテルライクな独立洗面台付き☆

※掲載写真は同物件別室です。



新生活応援
家具家電リース

【配達料無料】 【設置無料】 【撤去無料】

新生活を始める際の初期費用が大幅に削減！

家具・家電	月額 5,500円	月額 9,900円
キッチン	月額 4,400円	月額 8,800円



木下の賃貸 友の会
詳細はこちら▶



※図面と現況が異なる場合には現況を優先とします。

ACCESS			
東武東上線 北池袋駅 徒歩5分			
JR埼京線 板橋 徒歩10分			
JR山手線 池袋 徒歩19分			
204号室	賃料	81,000円	
	管理費	8,000円	
	敷金 0ヶ月 礼金 1ヶ月		
OUTLINE			
間取り	1K	タイプ	専有面積 21.09㎡
入居日	2024年11月下旬		内見 2024/11/09~
「木下の賃貸」友の会費 1,980 円(税込)/月額			
所在地	東京都豊島区上池袋3丁目29-11		
構造	RC造	規模	5階建2階
竣工日	2009年03月	総戸数	46戸
駐車場施設	有	空き	要確認
駐輪場施設	有	空き	要確認
駐車場敷金	なし	駐車場賃料	0 円/月額
ペット飼育	不可	ペット飼育の場合の敷金	
方位	南西	ガス	パレットガス推奨
建物管理会社	株式会社キノシタコミュニティ		
電気	パレット電気推奨		
LEASE CONDITION			
契約期間	2年	更新料	新賃料 1.25 ヶ月
解約予告	1ヶ月前に文書で当社宛に通知		
鍵交換代	27,500 円(税込)	消毒代	26,400 円(税込)
定額ルームクリーニング代	63,800 円(税込)		
EQUIPMENT			
オートロック	○	洗濯機置場	○
エレベーター	○	浴室乾燥機	○
TVモニター付きインターフォン	○	洗浄機能付暖房便座	○
宅配ボックス	○	追い焚き	○
ガスコンロ	○	居室床材フローリング	○
IHクッキングヒーター	○	エアコン	○
独立洗面台	○	浄化槽	○
バルコニー	○	CATV	○
BSアンテナ	○	カーシェアリング	○
CSアンテナ	○		

備考

①保証会社加入必須。木下グループ保証：初回保証料80%、利用手数料月額550円(税込)、継続保証委託料20,000円(2年毎)

②木下の賃貸友の会加入必須。入居者補償制度、住まいのトラブル緊急サポート等のサービスを提供。月額1,980円(税込)~/法人プラン月額990円(住まいのトラブル緊急サポートのみ)

③12カ月未満の解約時、賃料1ヵ月分の違約金が御座います。

④CATV、BS・CS110*、インターネット等(導入されているか否かは要確認)には別途契約、費用がかかります。

新宿本店

新宿区新宿3-21-4新宿ニューターワビル1階
TEL: 03-6279-2032



みずべや
水商売のお部屋



あずま通り店

新宿区歌舞伎町1-8-3良川ビル2階
TEL: 03-6205-5732

**RENECAT導入済物件★消臭抗菌効果が半永久持続
★家具・家電付賃貸へ変更可★すぐお住まいになれます**

Access

東京メトロ有楽町線
「氷川台」駅徒歩 7分



東京メトロ副都心線
「氷川台」駅徒歩 7分

0408 号室 専有面積 20.48㎡

間取 1K

賃料 **83,000** 円/月

共益費 12,000 円/月

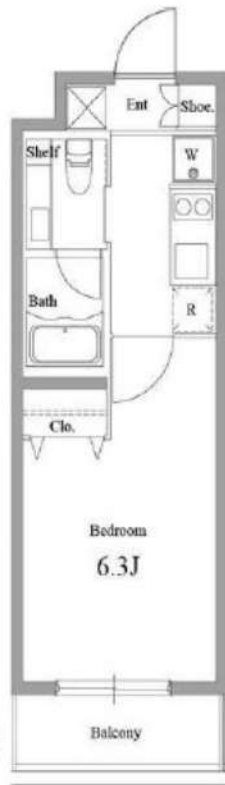
物件概要

所在地 / 東京都練馬区氷川台4丁目43-20
構造・規模 / 鉄骨造 4階建
総戸数 / 37 戸
築年月 / 2012年03月08日
入居日 / 2024年12月21日

契約条件

敷金0ヶ月・礼金0ヶ月

CH保証システム利用料:家賃総額55%(最低金額5.5万円)
24Hサポート料22,000円/2年・鍵交換代22,000円
室内抗菌処理代17,600円事務手数料11,000円
当社指定賃貸入居者総合保険加入の事(別途費用)
※賃料口座引落し(口座振替手数料:月額550円)
普通賃貸借2年契約(更新可)
※オール電化



24時間安心サポート

設備のトラブルに24時間365日の受付体制

医療健康サービス24

看護師が24時間365日相談可※運送条件有

※図面と現況が異なる場合、現況優先とさせていただきます。
※退去時清掃費用、更新時更新費用等がございます。

- タイル貼りの美しい外観
- TVモニター付オートロックシステム
- 24時間マンションセキュリティ
- 防犯窓付エレベーター
- 玄関扉ダブルロック
- 玄関人感センサーライト
- 床フローリング仕様
- 洋室エアコン標準装備
- オリジナルシステムキッチン
- 1QIH・1QRHコンロ
- ★雨天・冬は必須!浴室換気乾燥暖房機
- トイレとバスルーム独立型
- パウダールーム洗面台
- 収納便利なクローゼット
- 24時間受付可能宅配BOX
- インターネット光対応(別途費用)
- BS・110°CS(別途費用)
- 駐車場(要詳細確認)
- 駐輪場:登録料5,500円
- ペット可:別途敷金1ヵ月小型1匹まで



新宿本店

新宿区新宿3-21-4新宿ニュータウンビル1階
TEL:03-6279-2032



みずびや
水商売のお部屋



あずま通り店

新宿区歌舞伎町1-8-3良川ビル2階
TEL:03-6205-5732

先行契約! 内見は『内見予約くん』! 申込は『申込受付くん』!

プレール・ドゥーク池袋 - 802号室

1K 95,000円

山手線 池袋 徒歩 10分

最上階!南向き!モニタ付AL!宅配BOX!浴室乾燥機!ウォシュレットは残置物!

共益費5,000円
礼金1ヶ月 敷金なし

埼京線 池袋 徒歩 10分
西武池袋線 池袋 徒歩 10分

所在	東京都豊島区池袋4丁目5-2		
同取詳細	洋(6.2畳)		
構造・階建	RC8階/8階建		
専有面積	21.1㎡	建物種別	マンション
築年月	2010年12月	開口向き	南
入居時期	2024年11月下旬	更新料	1.32ヶ月
損保	要2万円2年		
契約期間	普通賃貸(2年)		
保証会社	加入要(ニッポンインシュア/利用費用50%)		
駐車場	-		
入居諸条件	ペット可(室内のみ飼育可/小型犬可/猫可/礼金1ヶ月分増) 楽器不可		
その他費用	24時間サポート(必須)16,500円、書類作成費(必須)11,000円、2箇所鍵交換(必須)44,000円、虫駆除サービス(任意)16,500円、除菌サービス(任意)16,500円		
周辺施設	まいばすけっと池袋駅西店まで188m 肉のハナマサ池袋西口店まで386m セブンイレブン池袋3丁目東店まで238m ファミリーマート西池袋店まで197m ウエルシア池袋西店まで317m		
設備	ガス:都市、バス1箇所、トイレ1箇所、エアコン、室内洗濯機置場、ガスコンロ2口設置済、バスタイレ別、シャワー、浴室乾燥機、洗面化粧台、システムキッチン、最上階、バルコニー、フローリング、クローゼット、シューズボックス、モニタ付オートロック、エレベータ、宅配ボックス、集合郵便受け、駐輪場、バイク置場あり敷地内、分譲タイプ、外壁タイル、敷地内ごみ置き場、浴室暖房		
備考	※ウォシュレットは残置物 ※外国人・マイカー可 ※高齢者・法人契約相談可 ※初回保証料は総賃料の50%(更新料:1.2万円/年 振替手数料:550円/税込) ※外国人でも初回保証料等の変更無 ※マイカーの初回保証料は総賃料の100% ※解約時に「ムクゲ」・「アコギ」の費用負担有 ※短期解約違約金有(6ヶ月未満総賃料2ヶ月分、1年未満総賃料1ヶ月分) ※申込時には「クック」の条件を要確認、5駅利用可、5浴線利用可		



※掲載情報と現状が異なる場合は現状が優先となります。

新宿本店

新宿区新宿3-21-4新宿ニュータウンビル1階
TEL: 03-6279-2032



みずべや
水商売のお部屋



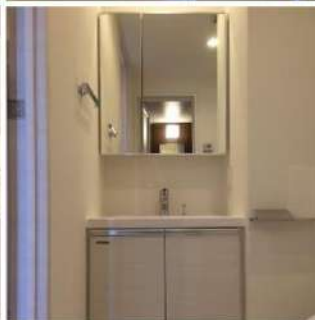
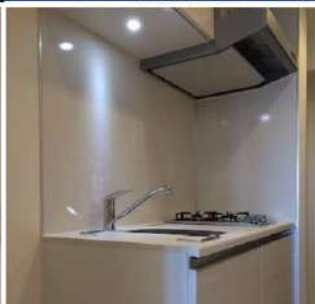
あずま通り店

新宿区歌舞伎町1-8-3良川ビル2階
TEL: 03-6205-5732



メイクスデザイン池袋 604

賃貸マンション



近隣には飲食店多数・商業施設も徒歩圏内☆アクセス抜群◎ネット無料です♪

1K	専有面積	22.01㎡
賃料	100,000円	
管理費	12,000円	
礼金	1ヶ月	敷金 1ヶ月
入居時期	予定 2024年12月下旬	



※図面と異なる場合は現況を優先となります。
※賃料発生日は申込から原則2週間となります。

◆アクセス

山手線「池袋」駅徒歩 4分

都電荒川線「都電雑司ヶ谷」駅徒歩7分 東京メトロ有楽町線「東池袋」駅徒歩7分

◆物件概要

- ・住所/東京都豊島区南池袋2丁目11-10
- ・構造/鉄筋コンクリート造地上階数 15階
- ・築年数/2016年2月
- ・駐車場/要問い合わせ・駐輪場/設備 有 ・バイク置き場/設備 有 ※設備有の場合は要問い合わせ
- ・向き/南西
- ・契約期間/普通借家契約 2年
- ・更新料/新賃料の 1.5 ヶ月+更新事務手数料16,500円 (税込)

◆初期費用

- ①保証委託料/にじいろ◎月額保証料：賃料+管理費の1%※最低保証料1,000円 ◎初回保証委託料：賃料+管理費の80%
- ②決済手数料：毎月550円(税込)
- ③損害保険/有り 火災保険 24ヶ月 23,000円
- ④当月分日割賃料
- ⑤翌月分賃料
- ⑥その他費用/[一時金] 安心入居サポート (税込・必須) :22000円 鍵交換費用 (税込・必須) :55000円

◆入居諸条件

ペット(不可)、ルームシェア(相談)、外国人入居(相談)、学生専用(相談)、楽器使用(相談)、高齢者(相談)、子供(不可)、事務所(不可)、性別(不問)、単身(可)、二人入居(相談)、法人(可)、喫煙者(不可)、未成年契約(不可)

◆設備

2F以上、オートロック、ダブルロック、ティンブルキー、モニタ付オートロック、デザイナーズ、外壁タイル張り、防犯カメラ、メールボックス、24時間換気システム、2ロコンロ、BS、CS、インターホン、エアコン、ガスコンロ設置済、ガス給湯、クローゼット、システムキッチン、シャワー、シューズボックス、ネット使用料不要、バス・トイレ別、フローリング、マルチメディアコンセント、ユニットバス、温水洗浄便座、高速ネット対応、室内洗濯機置場、人感照明センサー、洗濯機置場、洗面化粧台、暖房、浴室乾燥、エレベーター、宅配BOX、敷地内ゴミ置き場

◆備考

- 短期解約違約金有 (1年未満解約賃料+管理費1.5ヶ月分)
- 2ヶ月前解約予告
- 先行申込可
- 法人契約の場合：礼金1か月追加で法人規定ご相談可能
- 退去時ルームクリーニング費用(税込)：44,000円
- 退去時エアコン内部洗浄費用(税込)：16,500円/台
- ネット無料：UCOM光レシデンス (全戸一括型、使用時の環境・状況により速度が低下する場合有)
- 楽器使用相談可：同じ消費機能付き・他の居住者よりクレームがあった場合即時使用中止

◆周辺施設

- ・豊島区役所
 - ・セゾンストア 豊島南池袋2の東店
 - ・まいばすけっと 南池袋2丁目店
 - ・ファミリーマート 南池袋店
- ※作成時データの為、現状とは異なる場合がございます。

新宿本店 新宿区新宿3-21-4新宿ニュータワービル1階
TEL : 03-6279-2032



みずべや
水商売のお部屋



あずま通り店 新宿区歌舞伎町1-8-3良川ビル2階
TEL : 03-6205-5732

徒歩圏内に商業施設充実してます♪設備・セキュリティ◎ネット無料！

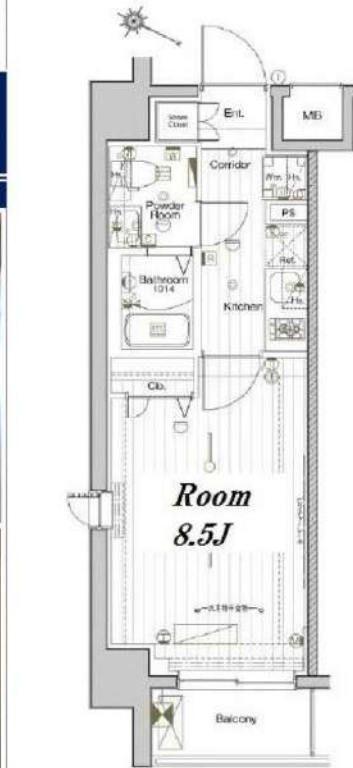


メイクスデザイン池袋EAST 506

賃貸マンション



1K	専有面積	26.40㎡
賃料	103,000円	
管理費	12,000円	
礼金	1ヶ月	敷金 1ヶ月
入居時期	予定 2024年12月中旬～下旬	



※図面と異なる場合は現況を優先となります。
※賃料発生日は申込から原則2週間となります。

◆アクセス 東京メトロ有楽町線「東池袋」駅徒歩4分
都電荒川線「東池袋四丁目」駅徒歩4分 東京メトロ丸ノ内線「新大塚」駅徒歩10分

◆物件概要
・住所/東京都豊島区東池袋5丁目17-3
・構造/鉄筋コンクリート造地上階数9階
・築年数/2019年9月
・駐車場/無・駐輪場/設備有・バイク置き場/設備有 ※設備有の場合は要問い合わせ
・向き/北東
・契約期間/普通借家契約 2年
・更新料/新賃料の1.5ヶ月+更新事務手数料16,500円(税込)

◆初期費用
①保証委託料/にじいろ◎月額保証料：賃料+管理費の1%※最低保証料1,000円 ◎初回保証委託料：賃料+管理費の80%
②決済手数料：毎月550円(税込)
③損害保険/有り 火災保険 24ヶ月 23,000円
④当月分日割賃料
⑤翌月分賃料
⑥その他費用/安心入居サポート(税込・必須):22,000円 鍵交換費用(税込・必須):33,000円

◆入居諸条件
ペット(相談)、ルームシェア(相談)、外国人入居(相談)、学生専用(相談)、楽器使用(相談)、高齢者(相談)、子供(不可)、事務所(不可)、性別(不問)、単身(可)、二人入居(相談)、法人(可)、未成年契約(不可)

◆設備
2F以上、2面採光、オートロック、ダブルロック、ティンブルキー、モニタ付オートロック、角住戸、デザイナーズ、外壁タイル張り、防犯カメラ、メールボックス、セキュリティ会社加入済、24時間換気システム、2ロコンロ、BS、CS、インターホン、エアコン、ガスコンロ設置済、ガス給湯、クローゼット、システムキッチン、シューズボックス、ネット使用料不要、バス・トイレ別、マルチメディアコンセント、ユニットバス、温水洗浄便座、高速ネット対応、室内洗濯機置場、人感照明センサー、洗面化粧台、暖房、浴室乾燥、24時間ゴミ出し可、エレベーター、宅配BOX、敷地内ゴミ置き場、室内物干、ピクチャーレール

◆備考
短期解約違約金有(1年末満解約：賃料+管理費1.5ヶ月分)
2ヶ月前解約予告
先行申込可
法人契約の場合：礼金1ヶ月追加で法人規定ご相談可能
退去時ルームクリーニング費用(税込)：44,000円
退去時エアコン内部洗浄費用(税込)：16,500円/台
ネット無料：つくなくネット 全戸一括型、使用時の環境・状況により速度が低下する場合有
ペット：小型犬または猫2匹まで 1匹につき敷金1ヶ月追加、退去時償却
楽器：但し消音機能付き・アップライトピアノ、ドラム、声楽不可・居住者よりクレームがあった場合即時使用中止

◆周辺施設
・日出優良商店会
・柿沼薬店
・ゼンリン 豊島東池袋5丁目店
・薬局トイ 東池袋調剤店
※作成時データの為、現状とは異なる場合がございます。

新宿本店 新宿区新宿3-21-4新宿ニュータワービル1階
TEL：03-6279-2032



みずべや
水商売のお部屋



あずま通り店 新宿区歌舞伎町1-8-3良川ビル2階
TEL：03-6205-5732

RENECAT導入済物件★消臭抗菌効果が半永久持続
★家具・家電付賃貸へ変更可★すぐお住まいになれます

Access

JR山手線
「巣鴨」駅徒歩 3分



JR山手線
「駒込」駅徒歩 8分

- ダブル配筋で耐震性の高い基礎構造
- カラーTVモニター付オートロック
- 安心の共用部防犯カメラ7台設置
- 監視カメラ防犯窓、モニタ付きエレベーター
- ダブルロック&ディンプルキー
- 快適なエアコン1基標準装備
- お手入れ楽々フローリング採用
- 2口ガスシステムキッチン
- ★雨天や冬に必須浴室換気乾燥暖房涼風機
- 清潔な暖房便座付き温水シャワートイレ
- ★WiFiネット使い放題ファイバークー
- ↑速度等詳細はTel.0120-988-660
- 収納便利なクローゼット
- BS/CS110*(別途費用)
- 24時間利用可能なゴミ置き場
- 24時間利用可能宅配ボックス
- バイク・駐車場(空き状況条件等、要確認)
- 駐輪場(空き条件等を含め要詳細確認)
- ペット可(小型犬・猫1匹まで)数金1ヶ月
- 2人入居・外国籍可・海外審査も可能



0504 号室 専有面積 25.57 m²

間取 1DK

賃料 109,000 円/月

共益費 20,000 円/月

物件概要

所在地 / 東京都豊島区巣鴨1丁目9-8
構造・規模 / 鉄筋コンクリート造 10階建
総戸数 / 35 戸
築年月 / 2020年08月01日
入居日 / 2024年12月16日

契約条件

保証金2ヶ月 (契約時償却)

SC保証システム利用料:家賃総額55%(最低金額5.5万円)
保証人付プラン:家賃総額の30%(最低金額3万円)
保証金契約時償却(保証金プランで契約の場合)
24Hサポート料22,000円/1年・鍵交換代22,000円
室内抗菌処理代17,600円事務手数料11,000円
当社指定火災保険(ジック)加入の事(別途費用)
※賃料口座引落し(口座振替手数料別途費用有)
普通賃貸借1年契約(更新型)※
※1、2回目の更新時5%の賃料改定あり。更新料は1回のみ。
2回目以降の更新料は無い為、安心して永くお住まいいただけます
※LPガス(要担保金)

24時間安心サポート

設備のトラブルに24時間365日の受付体制

医療健康サービス24

看護師が24時間365日相談可※適応条件有

※図面と現況が異なる場合、現況優先とさせていただきます。
※退去時清掃費用、更新時更新費用等がございます。

新宿本店 新宿区新宿3-21-4新宿ニュータワービル1階
TEL: 03-6279-2032



みずいばや
水商売のお部屋



あずま通り店 新宿区歌舞伎町1-8-3良川ビル2階
TEL: 03-6205-5732

貸マンション

大塚駅

ガリシア大塚South(ガリシアオオツカサウス) 1101

間取り
1LDK

専有面積
42.12㎡

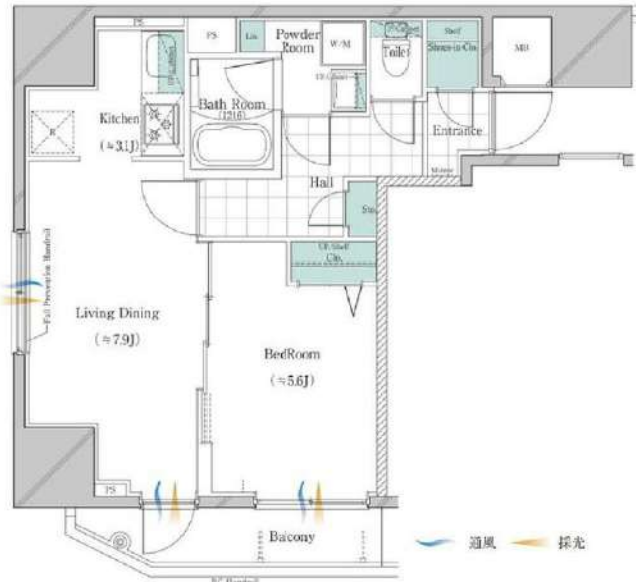
築年月
2019年09月



駅チカ3分の好立地
インターネット・Wi-Fi無料

チェックポイント！

バイク置場有、駐輪場有、主要採光面：北東向き、杜宅可、二人入居可、2面採光、デザイナーズ、外観タイル張り、常時ゴミ出し可能、分譲タイプ、角部屋、24時間換気システム、閑静な住宅街、B・T別、シャワー・追焚機能、浴室暖房、浴室乾燥機、トイレ、温水洗浄便座、洗面所、洗面台シャワー付洗面化粧台、洗面所独立、ガスコンロ付、ガスコンロ可、3口以上コンロシステムキッチン、収納スペース、クローゼット、シューズ1C、室内洗濯機置場、洗濯機置場、給湯、都市ガス、フローリング、全居室フローリング、冷暖房、エアコン、CS、BS端子、CATV、MMコンセント、インターネット対応、インターネット使用料無料、ダブルロックドアオートロック、モニタ付オートロック。



物件種目	貸マンション
最寄駅	大塚
間取タイプ	1LDK
賃料	168,000円
賃貸条件	礼金1ヶ月 敷金1ヶ月 保証金なし

物件所在地	東京都豊島区南大塚3丁目30-10		
交通	JR山手線 大塚 徒歩3分		
建物	建物名	ガリシア大塚South(ガリシアオオツカサウス) 1101	
	構造・規模	RC 14階建/11階部分	
	使用部分積	42.12㎡	
	間取内訳	洋5.6 LDK7.9	
築年月	2019年09月	契約期間	2年
管理費等	なし 共益費20,000円/月		
駐車場			
現況	空家	入居可能時	即時
設備	B・T別、シャワー・追焚機能、浴室暖房、浴室乾燥機、トイレ、温水洗浄便座、洗面所洗面台、シャワー付洗面化粧台、洗面所独立、ガスコンロ付、ガスコンロ可、3口以上コンロシステムキッチン、収納スペース、クローゼット、シューズ1C、室内洗濯機置場、洗濯機置場、給湯、都市ガス、フローリング...		
保険等	要 2,200円		
備考	<p>特記事項有り：詳細はお問い合わせください。火災自賠及び緊急24時間対応有り。優待サービス等が付帯した入居者様への安心サービス「BR1プライムサービス」への加入が必須となります（月額2,200円）お申込は「イタジジ目」よりお手続きください。更新手数料：新賃料0.5ヶ月 弊社では先着順のみ受付可能となっております。＜賃貸保証＞①ジャックスエースカード（エースバンクインシニア（WAKELUS保証）：初回合算保証金10,000円、2.5%/月、敷金前1ヶ月 ※年間総額貸付無し ※貸付期間の延長は有り可。 ※貸付審査も可 ※本契約は株式会社WAKELUSが貸主となる転貸借契約となります。 ※ルームバンクインシニア等に関するインシニア※は、保証料額等でない保証会社となります。詳細はATBまでお問い合わせください。 BR1プライムサービス：2200円/月 更新料：新賃料1ヶ月 賃貸保証：加入要（個人）①株式会社ジャックス「VICCS-ONE」初回合算家賃5.0%、1.5%/月、10,000円/年②株式会社エースカード「ROOM1D」初回合算家賃3.0%、1.5%/月、年間更新料無し※法人契約も可 鑑定代等：有 38,500円ー 利権費1：都電荒川線 大塚駅南 徒歩3分 利権費2：東武大塚丸の内線 南大塚徒歩10分</p>		

新宿本店 新宿区新宿3-21-4新宿ニートワビル1階
TEL: 03-6279-2032



みずべや
水商売のお部屋

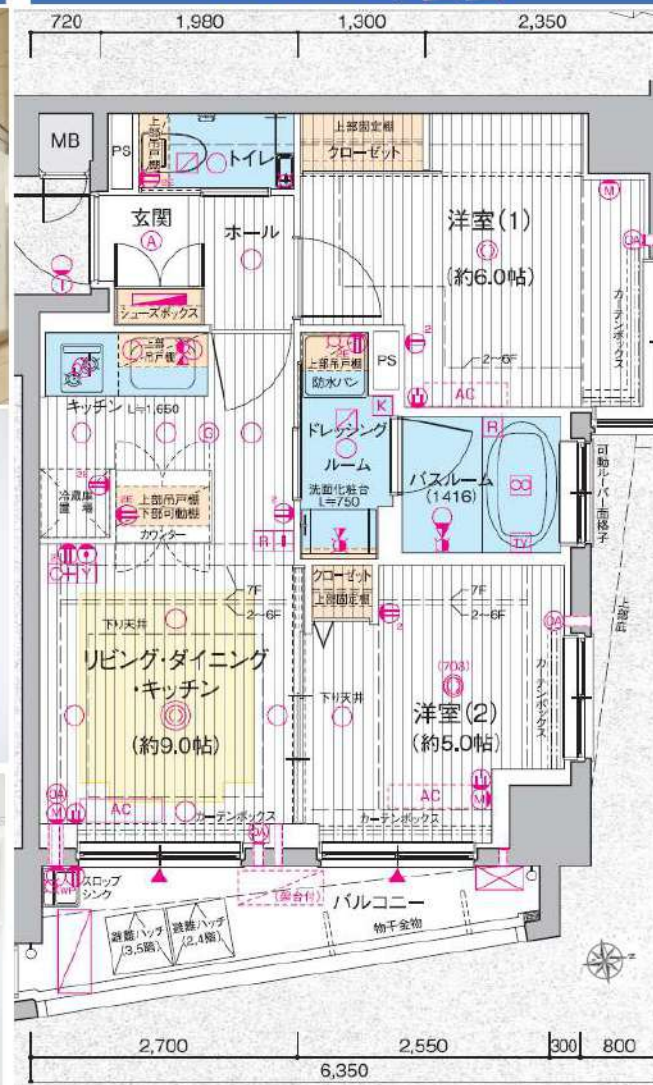


あずま通り店 新宿区歌舞伎町1-8-3良川ビル2階
TEL: 03-6205-5732

Gallery / 物件写真

RoomPlan / 図面

種別	分譲デザイナーズマンション
物件名	エステムプラザ池袋ザ・ヴィンテージ 号室: 408 専有: 44.32㎡
賃料	197,600円 共益費: 22,400円
敷金	1ヵ月分
礼金	1ヶ月分
住所	東京都豊島区南池袋3-24-21
交通	有楽町線「東池袋」駅徒歩2分 副都心線「雑司ヶ谷」駅徒歩6分 JR山手線「池袋」駅徒歩9分
建物	RC造・地上9階建 総67戸
物駐車	自転車57台
竣工	平成25年10月中旬
契約期間	2年
火災保険	22,500円(2年契約)
ペット飼育時	登録料5千円(税別)・消毒代2万円(税別/退去時)・室内クリーニング代契約時先払い
保証会社	加入必須。更新料は新賃料の1ヶ月分。解約2ヶ月前予告、解約月家賃月割り
室内クリーニング代	110,000円(税別)
鍵交換代	35,000円(別途消費税)
エアコンクリーニング代	1.2万円×設置台数(税別/退去時)
退去時期	退去済、内見可
入居時期	相談(※退去日次第)
短期解約違約金	無し



- ★防犯カメラ17台★2人入居可
- ★24時間ALSOK(総合警備保障)対応
- ★ディンプルキー採用★ペット可小型犬2匹迄
- ★玄関に人感センサーライト★独立洗面台有
- ★室内洗濯機置場★宅配ボックス有
- ★TVモニター付インターフォン★民泊禁止
- ★浴室乾燥機付バスルーム
- ★ウォシュレット★地デジ対応
- ★24時間浴室暖房・乾燥・換気システム
- ★2口ガスコンロ★ダブルロック
- ★フレッツ光★バストイレ別
- 電気・都市ガス、上下水道、オートロック

↑※但し、現況を優先する
 エステム安心クラブ入会金: 5千円(税抜/契約時)
 エステム安心クラブ: 800円(税抜/月額)
インターネット: FLET'S光 ※別途契約が必要

安心を見守る24時間監視システム
防犯カメラ×17台設置
CSP センター警備保障
24時間・365日緊急対応
全10路線5駅利用の快適フットワーク