

貸アパート

都立家政駅

カーサグリス 0101

間取り
ワンルーム

専有面積
22.60㎡

築年月
1994年08月

チェックポイント！

主要採光面：南西向き、ペット相談、角部屋、B・T同室、トイレ、洗面所、2口コンロ、収納スペース、室内洗濯機置場、給湯、フローリング、エアコン、CATV、光ファイバー、モニタ付インターホン



物件種目	貸アパート
最寄駅	都立家政
間取タイプ	ワンルーム
賃料条件	賃料 63,000円
	礼金なし 敷金なし 保証金なし

物件所在地	東京都中野区若宮3丁目		
交通	西武新宿線 都立家政 徒歩3分		
建物	建物名	カーサグリス 0101	
	構造・規模	木造 3階建/1階部分	
	使用部分積	22.60㎡	
	間取内訳	洋9	
築年月	1994年08月	契約期間	2年
管理費等	なし 共益費4,000円/月 雑費なし		
駐車場	なし		
現況	居住中	入居可能時期	2024年10月25日予定
設備	B・T同室、トイレ、洗面所、2口コンロ、収納スペース、室内洗濯機置場、給湯、フローリング、エアコン、CATV、光ファイバー、モニタ付インターホン		
保険等	要 2年16,800円		
備考	☆礼金0！敷金0！★角部屋2面採光！短期違約金（1年未満で賃料・共益費1ヶ月）弊社指定保険要 その他費用 入居時クリーニング代60,500 事務手数料：5,500円 除菌消臭料：17,600円 鍵交換代：22,000円 更新料：新賃料1ヶ月 賃貸保証：加入要 ライフサポート株式会社 保証料 契約時賃料・共益費の50%から 1年更新・更新料1万円から 変動あり 利用駅1：西武新宿線 若宮 徒歩10分 利用駅2：JR総武・中央線 荻窪 徒歩10分 バス停 荻窪ノ宮駅 徒歩10分		

新宿本店 新宿区新宿3-21-4新宿ニュータワービル1階
TEL：03-6279-2032



みずべや
水商売のお部屋



あずま通り店 新宿区歌舞伎町1-8-3良川ビル2階
TEL：03-6205-5732

貸マンション

沼袋駅

グランヴァン中野江古田 0501

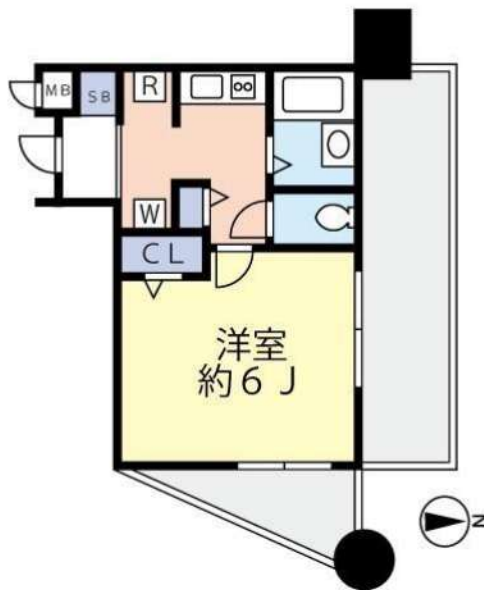
間取り
1K

専有面積
20.03㎡

築年月
2006年07月

チェックポイント！

外観タイル張り,角部屋,閑静な住宅街,B・T別,シャワー,浴室乾燥機,トイレ,2口コンロ,システムキッチン,収納スペース,シューズボックス,室内洗濯機置場,洗濯機置場,給湯,都市ガス,エアコン,オートロック,モニタ付インターホン,防犯カメラ,エレベーター,宅配BOX



物件種目	貸マンション
最寄駅	沼袋
間取タイプ	1K
賃料	69,000円
貸賃条件	礼金なし 敷金なし 保証金なし

物件所在地	東京都中野区江古田2丁目 1-20		
交通	西武新宿線 沼袋 徒歩10分		
建物	建物名	グランヴァン中野江古田 0501	
	構造・規模	RC 10階建/5階部分	
	使用部分積	20.03㎡	
	間取内訳		
築年月	2006年07月	契約期間	2年
管理費等	なし 共益費 10,000円/月 雑費なし		
駐車場			
現況	居住中	入居可能時期	2024年11月中旬予定
設備	B・T別,シャワー,浴室乾燥機,トイレ,2口コンロ,システムキッチン,収納スペース,シューズボックス,室内洗濯機置場,洗濯機置場,給湯,都市ガス,エアコン,オートロック,モニタ付インターホン,防犯カメラ,エレベーター,宅配BOX		
保険等	要 2年18,000円		
備考	<small> ※入居可能日はあくまで予定です※1年未満の解約の場合、違約金1ヶ月※2年未満の解約の場合、違約金0.5ヶ月※クリーニング費用(退去時):38,500円(税込) ※解約予告:45日前★敷金ゼロキャンペーン(ルームクリーニング費用は退去時支払いになりませ)★退去前は先行契約のみ★建物管理:㈱大京ステージ第5支店:03-6757-2032★担当:斎藤 CVサポート(2年間):16,500円 契約事務手数料:13,200円 更新料:新賃料1ヶ月 貸賃保証:加入要・ベーシック2プラン(連帯保証人不要)・月額総賃料の50%(以降総賃料の1.5%/月)※キャンパスプラン初回15,000円(以降総賃料の1.5%/月) 鍵交換代等:有 33,000円~ 利用駅1:西武新宿線新井薬師前 徒歩12分 利用駅2:都営大江戸線新江古田 徒歩13分 </small>		

新宿本店 新宿区新宿3-21-4新宿ニューワールドビル1階
TEL:03-6279-2032



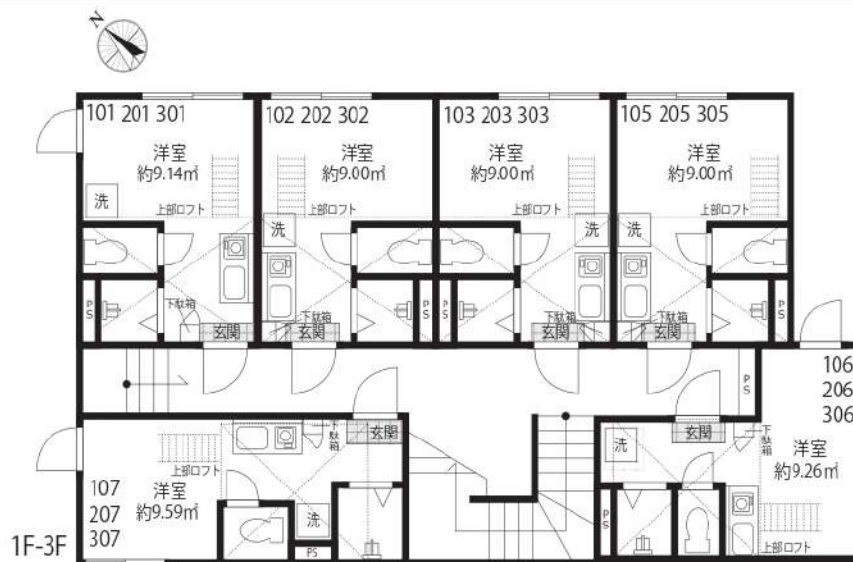
みずべや
水商売のお部屋



あずま通り店 新宿区歌舞伎町1-8-3良川ビル2階
TEL:03-6205-5732

Ponte Vecchio (ポンテ ヴェッキオ)

「四谷三丁目」駅 徒歩 9 分



※ 現況と図面に相違がある場合は、現況を優先します



ご入居者様のお声や
部屋のお写真を
掲載しております。

敷金・礼金・更新料 0



賃貸条件

- 敷金 /0 ヶ月 ■ 礼金 /0 ヶ月
- 管理費 (月額) /5,000 円
- 共聴設備費 (月額) /1,000 円
- 鍵交換代 (入居時) /15,000 円 (税別)
- ルームクリーニング代 (入居時) /35,000 円 (税別)
- 火災保険 /15,000 円 /2 年
- 24 時間サポート /10,000 円 (税別) /2 年
- 保証会社 / 必須
(ジェイリース 保証人有: 家賃総額の 30% 無: 家賃総額の 50%)
- 契約期間 /2 年 ■ 更新料 / なし (※備考参照)
- 備考 / ※1 年未満の解約 (退去) は賃料の 2 ヶ月分違約金として支払う
※2 年未満の解約 (退去) は賃料の 1 ヶ月分違約金として支払う
※保証会社 (900 円 / 月額) 火災保険 (15,000 円 / 2 年)
24 時間サポート (10,000 円 (税別) / 2 年) の更新料あり
※当物件は禁煙物件となっております
※当物件は駐輪禁止となっております

光インターネット無料!!

物件概要

- 所在 / 〒162-0067 東京都新宿区富久町 2-29
- 構造 / 木造 2 階建半地下 1 階 ■ 竣工日 / 2021 年 1 月
- 交通 / 都営新宿線「曙橋」駅 徒歩 5 分
東京メトロ丸ノ内線「四谷三丁目」駅 徒歩 9 分
都営大江戸線「若松河田」駅 徒歩 12 分
- 設備 / 敷地内防犯カメラ設置・録画機能付モニターフォン・
バス・トイレ別 (シャワールーム)・IH コンロ・温水洗浄便座付トイレ・
室内洗濯機置場・室内物干し・エアコン・フローリング・ピクチャーレール・
プロパンガス・シューズボックス・LED ダウンライト・ペアガラス・
光インターネット無料・デザイナーズ物件・オートロック・宅配 BOX

賃料表 Rent Roll

位置	賃料	合計面積 (ロフト面積含む)
102	69,000円	13.05㎡ (ロフト面積 4.05㎡)
現況: 12/5退去予定		
306	73,000円	13.69㎡ (ロフト面積 4.43㎡)
現況: 10/5退去予定		

取引態様: 代理

新宿本店

新宿区新宿3-21-4新宿コートワビル1階
TEL: 03-6279-2032



みずべや
水商売のお部屋



あずま通り店

新宿区歌舞伎町1-8-3良川ビル2階
TEL: 03-6205-5732

ザ・アーバンテラス高田馬場

201号室

山手線

高田馬場駅徒歩7分

西武新宿線下落合駅 徒歩7分
都営大江戸線中井駅 徒歩15分



周辺環境

VR画像

外観等



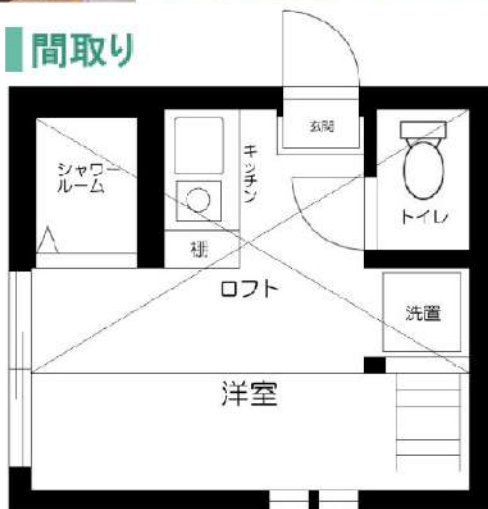
地図



◆角部屋
◆禁煙ルーム



間取り



※図面と現況が異なる場合は現況を優先いたします。

賃料 69,000円

共益費 4,000円

敷金 1ヶ月

礼金 1ヶ月

現況 2月28日退去予定

物件概要

所在地	東京都新宿区高田馬場3丁目20-3		
構造	木造地上2階建		
種別	賃貸アパート		
築年数	2020年10月	総戸数	10戸
間取り	1R	広さ	10.23㎡

必要書類・その他注意事項

身分証明書・収入証明
(※保険証は提出時記号・保険証番号をふせてください)
家賃口座引落(手数料は契約者負担となります)
入居者サポート料 2年間 18,700円
住宅総合保険 2年間 20,000円
解約時敷金償却 1ヶ月(法人契約に限り相談可)
鍵交換代 25300円
通常損耗は貸主負担です
保証会社利用必須
近隣トラブル解決支援サービス付保証プランあり
契約期間:2年
更新料:新賃料の1ヶ月分

建物管理会社

※お問い合わせください

部屋設備

- ◆オートロック
- ◆エアコン1基(設備:洋室)
- ◆室内洗濯
- ◆1口ガスコンロ
- ◆浴室換気乾燥機
- ◆ロフト付

新宿本店

新宿区新宿3-21-4新宿コート7Fビル1階
TEL:03-6279-2032



みずみベイ



あずま通り店

新宿区歌舞伎町1-8-3段川ビル2階
TEL:03-6205-5732