

外観



間取り



メゾン・ド・エクセレ

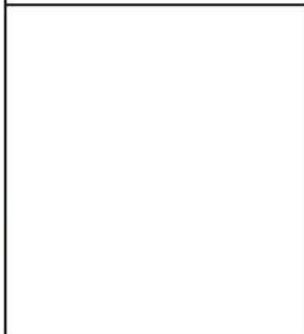
406

賃料	47,500円		
管理・共益費	管理費 10,000円	共益費 0円	
間取り	1R	物件種別	マンション
敷金	-	礼金	0ヶ月
交通	JR中央線「東中野」駅 徒歩 5分		
物件所在地	東京都新宿区北新宿四丁目31-9		
構造	鉄筋コンクリート造	地上 4階建	4階部分
専有面積	14.29㎡	向き	南東
築年月	1983年 7月	入居時期	2024年12月下旬
契約期間	2年間（更新可）	原状回復	退去時精算
更新料	新賃料1ヶ月分	更新事務手数料	新賃料0.5ヶ月分+税
損害保険	2年	18,000円	
その他費用	鍵交換代:27500円 安心入居サポート:17600円 引越虫駆除サービス:16500円		
駐車場・駐輪場・バイク置場等の建物設備については下記建物管理会社へお問い合わせ下さい。			
建物管理会社	プレストサービス 03-3548-8152		
保証会社	必須 (あんしん保証等)	初回保証料、賃料等の合計金額の50% 年間更新料、10,000円	
セールスポイント			
設備	バストイレ同室 ガス給湯 メールボックス		
備考	※ペット飼育不可		

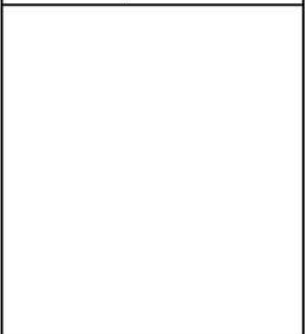
エントランス



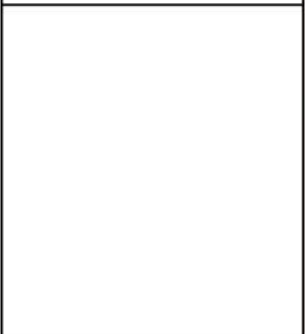
室内



キッチン



バスルーム



※図面と現状が異なる場合は、現状が優先となります。■申込の際はITAMIDBBにてお願いします。■お部屋は原則として「クリーニング中」以外現状渡しです。■保証会社必須(あんしん保証・ルームバンクインシュアなど複数取扱有)。初回保証料は、賃料等の合計金額の50%。年間更新料は10,000円。但し、大手法人契約の場合で保証会社利用しない場合は敷金1か月分増です。■ペット飼育可の物件でペットを飼育する際は、申込書にその旨(種類・数)を記載。敷金1か月分増(退去時償却)。建物管理規約等により制限があります。また管理規約や使用細則等の違反により賃貸借契約が解除となる場合があります。■建物全館禁煙(電子タバコ含む)です。但し、専有部分においては、退去時に天井クロスを張替え(借主全額負担)を前提に容認します。■短期違約(1年未満・フリーレント)が適用の場合は1年9か月未満(違約金賃料等の1か月分)。■解約予告2か月前。更新料、新賃料1か月分。更新事務手数料0.5か月分(税別)。■駐車場・駐輪場・バイク置場については建物管理会社への空き確認を要します。また、お申し込みは原則別途建物管理会社にお申込み願います。■楽器使用相談物件可の物件の場合、建物管理規約等の制限があります。使用時間、音量について他の居住者様へのご配慮をお願いします。騒音苦情については、契約解除となる場合があります。■退去時にルームクリーニング、エアコンクリーニング等の費用負担があります。■インターネット回線については入居者様ご自身の責任で利用となります。ご希望の回線が建物に導入されていない場合もございます。■空き予定の場合は、先行契約となります。■空き予定の物件の場合、室内写真の提供が出来ない場合があります。



ステージグランド南麻布 904号室



都営三田線 「白金高輪」 駅 徒歩 5分

東京メトロ南北線 「麻布十番」 駅 徒歩 14分
都営浅草線 「泉岳寺」 駅 徒歩 15分

間取り **1K** (19.63㎡) 資料 **87,000円** (管理費8,000円)

人気の白金・麻布エリアで充実の住生活！南向き・角部屋二面採光で陽当たり良好なお部屋です♪



※図面と現況に相違がある場合は現況を優先とします。
※写真については別部屋の写真を使用している可能性もございます。

【周辺施設】

まいばすけっと 南麻布古川橋店 徒歩2分
ローソン 古川橋店 徒歩2分



【募集条件】

所在地	東京都港区南麻布2丁目 13-14	
築年月	2002年10月	
構造	鉄骨鉄筋コンクリート造/ 全77戸	
敷金・礼金	1ヶ月・1ヶ月	
償却	1ヶ月	
契約期間	普通借家契約 2年間	
現況	退去予定	
入居時期	2025年1月上旬予定	
更新料	1.5ヶ月	更新事務手数料 5,500円 (税込)
解約予告	50日間	
火災保険	要加入 2年間20,000円	
契約時費用	鍵交換費	19,800円
	契約事務手数料	11,000円
退去時費用	ハウスクリーニング代	44,000円
設備概要	宅配BOX, 敷地内ゴミ置き場, 2口ガスコンロ, グリル, バス・トイレ別, 浴室乾燥, 温水洗浄便座, エアコン, TVインターホン, モニタ付オートロック, クローゼット, シューズボックス, 角住戸, 2面採光	
ガス種類	都市ガス	
備考	二人入居:	不可
	保証会社:	必須
	外国人籍:	可
	短期違約金:	6ヶ月未満解約の場合総賃料の1ヶ月分
	入居者S:	Concierge24加入必須(月額990円)
高齢者入居:	みまもりS加入等条件有(月額3千円)	

新宿本店

新宿区新宿3-21-4新居ニュータウンビル1階
TEL: 03-6279-2032



みずべや
水商売のお部屋



あずま通り店

新宿区歌舞伎町1-8-3良川ビル2階
TEL: 03-6205-5732



Palais Homes SHINBASHI

◆取引態様：代理 作成日：2024年10月11日



小型犬又は猫1匹のみ。
保証金1ヶ月
※解約時償却となります。
(原状回復費用には充当しません)
※退去時にエアコン内部洗浄
16,500円(税込)~が発生します



角部屋のお部屋です

当社指定保証会社利用必須

① 決済サービス料 550円/月(税込)
② 月額保証料 550円/月
※①②どちらかの利用で口座振替費用は発生致しません

ライフサポート加入必須

営業時間外の一時対応サービス
16,500円(税込)/2年



※内見される際は電話予約(名刺FAX不要)後、現地対応となります。
※図面と現況が異なる場合は現況優先といたします。※申込書は弊社ホームページからご利用下さい。

種目	分譲賃貸マンション		
物件名	パレ・ホームズ新橋		
最寄駅	「新橋」駅		
間取	1DK		
価	敷金1ヶ月・礼金1ヶ月	ペット飼育の場合 保証金1ヶ月 ※解約時償却	
	※解約時に敷金1ヶ月分が償却になります。		
格	101号室	109,000円	
所在地	東京都港区新橋5丁目30番5号		
交通	JR山手線「新橋」駅 徒歩6分		
	都営浅草線「新橋」駅 徒歩5分		
	東京メトロ銀座線「新橋」駅 徒歩7分 ゆりかもめ・都営大江戸線「汐留」駅 徒歩8分 都営三田線「御成門」駅 徒歩6分 都営三田線「内幸町」駅 徒歩11分		
構造規模	鉄筋コンクリート造、地上5階建		
築年月	2004年6月		
現況	11月3日解約	入居日	相談
管理費等	8,000円	契約期間	2年間(更新可)
専有面積	26.79㎡	方位	北東
設備	◎TV付AL ◎BS ◎110CS ◎セコム ◎B/T別 ◎浴室乾燥機 ◎室内洗濯機置場 ◎2口ガスコンロ ◎収納 ◎エアコン ◎照明 ◎バルコニー ◎EV ◎建物内ゴミ置場 ◎宅配BOX		
	◎家財保険2年:18,000円/23,000円(当社指定) ◎ライフサポート:16,500円/2年間(税込) ◎保証会社初回保証料:資料+管理費+決済サービス料 550円/月(税込)の50%をご負担いただきます ◎鍵交換費用:25,300円(税込) ◎保証会社更新料:年間10,000円 ◎賃貸契約更新料:新賃料の1ヶ月分 ◎駐輪場等:管理会社に確認 ※ペット飼育の場合、エアコン内部洗浄 16,500円(税込)~が退去時発生します ※家賃の支払い方法は口座振替となります		

新宿本店 新宿区新宿3-21-4新宿ニュータウンビル1階
TEL: 03-6279-2032



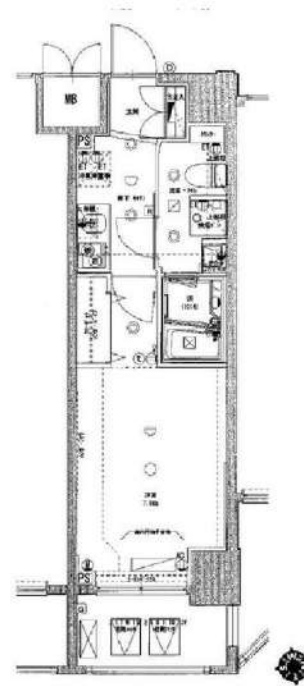
みずべや
水商売のお部屋



あずま通り店 新宿区歌舞伎町1-8-3良川ビル2階
TEL: 03-6205-5732

GENOVIA浜松町green veil

分譲賃貸マンション



写真はイメージです。
 ※民泊利用禁止※
 ※ペット禁止※
 ※インターネット詳細に関しては建物管理会社へご確認ください
 保証会社加入必須
 I、新日本信用保証
 ①初回賃料総額4.0% (年額1万円)
 ②初回賃料総額8.0% (年額無)
 ③学生プラン初回3万円4年間年額無
 (5年目~年額1万円)※要学生証コピー
 口座振替手数料 216円(税込)/月
 II、クレディセゾン
 ①初回賃料総額4.0% (年額1万円更新)
 ※賃料(管理費込)が15万円以上年額1.4万円
 ②学生プラン初回1.5万円年額1万円※要学生証コピー

号室	賃料		
502	125,000円		
管理費	18,000円		
敷金	1ヶ月	礼金	1ヶ月
所在地	東京都港区 芝大門1丁目6-5		
交通	JR山手線 浜松町 徒歩6分 JR京浜東北線 浜松町 徒歩6分 都営浅草線 大門 徒歩1分		
構造	鉄筋コンクリート(RC造) 12階建		
専有面積	25.65㎡	開口部方位	東
総戸数	39戸	間取り	1K
築年月	2013/03	契約期間	2年
入居日	11月下旬 10/31退去(入居中)		
設備等	都市ガス、公共下水、宅配BOX、バス・トイレ別、浴室乾燥機、室内洗濯機置き場、ガスコンロ、コンロ2口、バルコニー、エレベーター、エアコン、独立洗面台、防犯カメラ、温水洗浄便座、モニタ付オートロック、ゴミ置場、インターネット接続可、シリンダーキー(ディンプル)、ダブルロックキー、24時間緊急通報システム		
備考	※365日以内の解約の場合、短期解約違約金 賃料(管理費込) 1ヶ月分 ※ルームクリーニング代(退去時支払) 48,400円(税込) ※更新事務手数料: 新賃料0.5ヶ月 FAST ASS 1ST24/月額: 850円(税込) 室内除菌消臭代: 5,500円(税込) 鍵交換料: 30,800円(税込) 保険料: 20,000円 2年 解約予告: 1ヶ月前		

図面が現状と異なる場合は現状優先とします。
 更新料: 新賃料の1ヶ月分

新宿本店

新宿区新宿3-21-4新宿ニューターワビル1階
 TEL: 03-6279-2032



みずべや
 水商売のお部屋



あずま通り店

新宿区歌舞伎町1-8-3良川ビル2階
 TEL: 03-6205-5732

高台に位置し、六本木の賑わいから少しはなれた
閑静な住宅街に佇むワンランク上の高級分譲マンション

Access

東京メトロ南北線
「六本木一丁目」 駅徒歩 4分

東京メトロ日比谷線
「六本木」 駅徒歩 7分

- TVモニター付オートロックシステム
- ★安心の監視カメラ付きエレベーター
- 防犯性の高いダブルロック・ディンプルキー
- エアコン3基標準装備
- 遮音性に優れたフローリング仕上げ
- グリル付3口ガスコンロカウンターキッチン
- 食器洗浄乾燥機・浄水器・ディスプレイ付
- ★雨天・冬は必須!浴室換気乾燥暖房機
- 清潔な暖房便座付き温水シャワートイレ
- 防音サッシュ・二重窓
- ★快適なTES温水式床暖房(リビング)
- ★便利で嬉しい追い焚き機能付バス
- 夜間の帰宅でも安心な人感センサーライト
- NTT光・NURO光対応※別途費用
- 24時間利用可能ゴミ置き場
- 24時間利用可能宅配ボックス
- 駐輪場:300~500円/月※要確認
- バイク置き場・駐車場(空合め要確認)
- ★共用部にはくつろげるラウンジ
- 二人入居・外国籍・海外審査可能



0306 号室 専有面積 56.27㎡

間取 2LDK

賃料 349,000 円/月

共益費 26,000 円/月

物件概要

所在地 / 東京都港区六本木3丁目18-2
 構造・規模 / 鉄筋コンクリート造 17階建
 総戸数 / 94 戸
 築年月 / 2014年01月16日
 入居日 / 2024年11月16日

契約条件

保証金2ヶ月 (契約時償却)

M保証システム利用料(家賃総額の50%~)
 ↑エポス保証にて成約となった場合、年次保証料2万円
 保証金契約時償却
 24Hサポート料22,000円/2年・鍵交換代22,000円
 室内抗菌処理代17,600円事務手数料11,000円
 当社指定賃貸入居者総合保険加入の事(別途費用)
 普通賃貸借2年契約※賃料口座引落し
 外国籍・高齢者相談可能・2人入居可能
 ※風・ホスト不可
 ※エポス否認の場合は別途敷金1ヵ月
 ★引越前に管理人室(03-6807-4634)へ連絡必須
 ★入居時誓約書含む書類管理人室へ提出必須

24時間安心サポート

設備のトラブルに24時間365日の受付体制

医療健康サービス24

看護師が24時間365日相談可※適用条件有

※図面と現況が異なる場合、現況優先とさせていただきます。
 ※退去時清掃費用、更新時更新費用等がございます。

新宿本店 新宿区新宿3-21-4新宿ニュータウンビル1階
 TEL: 03-6279-2032



みずべや
 水商売のお部屋



あずま通り店 新宿区歌舞伎町1-8-3良川ビル2階
 TEL: 03-6205-5732

【24時間有人管理】住み心地と快適さを追及した設備
コンシェルジュサービス等、充実した共用施設が利用可

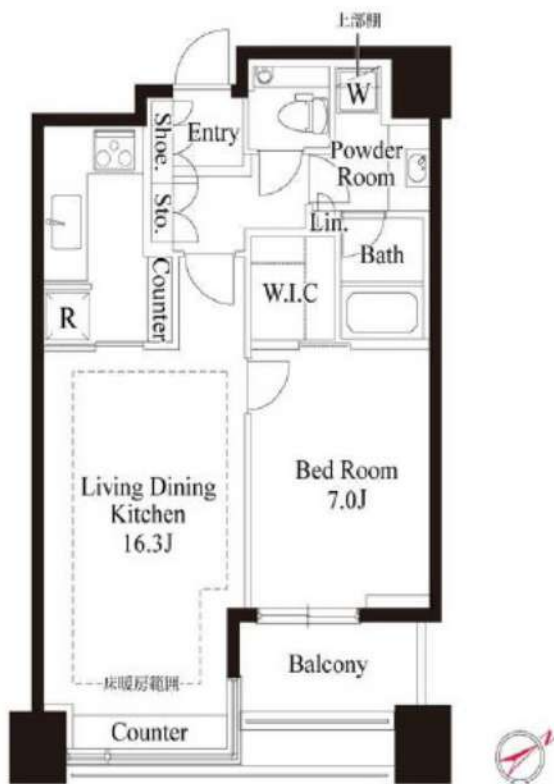
Access

東京メトロ千代田線
「赤坂」駅徒歩 8分

東京メトロ半蔵門線
「青山一丁目」駅徒歩 9分

- コンシェルジュサービス・24時間有人管理
- TVモニター付オートロックシステム
- 24時間セキュリティシステム・警備員常駐
- 防犯性の高いダブルロック・ディンプルキー
- ビルトインエアコン設置(2基)
- 3口IHコンロシステムキッチン※グリル付
- お洒落な天板人造大理石仕様
- 食器洗浄乾燥機・浄水器・ディスボージャー付
- ★便利で嬉しいお湯張り追い焚き機能付バス
- 雨天・冬は必須！浴室換気乾燥暖房涼風機

- ★各階にゲストステーション設置
- ★足元から暖かく快適な床暖房(リビング)
- 収納豊富なウォークインクローゼット
- インターネット・CATV利用可※別途費用
- 駐車場(空き条件等含め要お問合せ)
- 駐輪場・バイク置場設備有※要確認
- 24時間利用可能宅配ボックス
- ★ガーデンラウンジ・スイート(3階)
- ★スカイラウンジ(36.37階)
- ★宿泊施設スカイスイート



2204 号室 専有面積 55.67㎡

間取 1LDK

賃料 398,000 円/月

共益費 32,000 円/月

物件概要

所在地 / 東京都港区赤坂4丁目14-14
 構造・規模 / 鉄筋コンクリート造 43階建 地下2階
 総戸数 / 521 戸
 築年月 / 2009年06月24日
 入居日 / 2024年11月16日

契約条件

保証金2ヶ月 (契約時償却)

M保証システム利用料(家賃総額の50%~)
 ↑エボス保証にて成約となった場合、年次保証料2万円
 保証金契約時償却
 24Hサポート料22,000円/2年・鍵交換代22,000円
 室内抗菌処理代17,600円事務手数料11,000円
 当社指定賃貸入居者総合保険加入の事(別途費用)
 ※賃料口座引落し・普通賃貸借2年契約
 外国籍・高齢者相談可能・2人入居可能
 ※風・ホスト不可※エボス否認の場合は別途敷金1ヵ月
 ※付帯設備(駐車場等)は3ヵ月前予告解約
 ★引越前に防災センター(03-3568-7154)へ連絡必須
 ★入居時誓約書含む書類建管へ提出必須

24時間安心サポート

設備のトラブルに24時間365日の受付体制

医療健康サービス24

看護師が24時間365日相談可※適応条件有

※図面と現況が異なる場合、現況優先とさせていただきます。
 ※退去時清掃費用、更新時更新費用等がございます。

新宿本店 新宿区新宿3-21-4新宿ニューワールドビル1階
 TEL: 03-6279-2032



みずべや
水商売のお部屋



あずま通り店 新宿区歌舞伎町1-8-3良川ビル2階
 TEL: 03-6205-5732