

ハーモニーレジデンス羽田WEST 302

物件種別	間取り	賃料	管理費等
マンション	1K	75,000円	15,000円

セキュリティも室内設備も充実 ペット可 高級分譲デザイナーズレジデンス

セキュリティも室内設備も充実 ペット可 高級分譲デザイナーズレジデンス



敷金/保証金	0円	礼金/権利金	75,000円
敷引/償却金	0円	更新料	1.5ヶ月(新賃料)
更新事務手数料			
その他費用			
物件所在地	東京都大田区東糀谷3丁目16-9		
交通	京急空港線 大鳥居駅 徒歩8分 東京モノレール 整備場駅 徒歩20分 京急空港線 穴守稲荷駅 徒歩8分		
間取り詳細			
構造	鉄筋コンクリート 3階 / 10階建		
面積	21.45㎡	向き	東
築年月	2012年10月	契約期間	普通借家契約 2年
退去日		入居時期	2024年12月4日
駐車場	駐輪場 バイク置き場		
設備	浴室乾燥, ガス給湯, バス・トイレ別, CS, シャワー, 2口コンロ, ガスキッチン, 温水洗浄便座, エアコン, 室内洗濯機置場, 押入, BS, シューズボックス, モニタ付オートロック, 洗面化粧台, クローゼット, フローリング, トイレ有, ガスコンロ, ユニットバス, バス有, システムキッチン, TVインターホン, デザイナーズ, エレベーター, 外壁タイル張り, 宅配BOX		
入居諸条件	ペット可, 事務所不可, 二人入居可		
損害保険	要 22,000円(2年)		
保証会社	可 保証会社必須~50%(最低保証料5万円)		
備考	■入居中サポート/21450円 ■抗菌代/17600円 ■事務手数料/11000円 ■保証会社必須~50%(最低保証料5万円) ■保険/22000円 ■鍵費用/22000円 ■契約期間(2年普借) ※違約金有 ☆AZPの賃料+1万円でスーパーゼロプラン適用★0 ■ペット飼育時条件有		

※図面と異なる場合は現況を優先となります。

新宿本店 新宿区新宿3-21-4新宿ニューターワビル1階
TEL: 03-6279-2032

みずべや
水商売のお部屋

あずま通り店 新宿区歌舞伎町1-8-3良川ビル2階
TEL: 03-6205-5732

物件ID:12389*9

木下の賃貸
KINOSHITA GROUP

プレール・ドゥーク羽田WEST II

住み替え応援システムRe・Room
家賃でポイントがたまる！
住み替えて使ってお得！

安心管理システム24時間管理
学生・女性にオススメ

インターネット月額基本使用料無料(BBM-NET)・ペット飼育可能小型犬(全長50cm未満)または猫1匹まで

インターネット月額基本使用料無料(BBM-NET) 定額ルームクリーニング代63,800円(税込)

ペット相談可(小型犬または猫1匹、敷金2ヶ月支払)



※図面と現況が異なる場合には現況を優先とします。

ACCESS

京急空港線 糀谷駅 徒歩10分

京急本線 京急蒲田 徒歩20分

京急空港線 大鳥居 徒歩17分

207号室

賃料 **85,000円**

管理費 8,000円

敷金 **0ヶ月 礼金 1ヶ月**

OUTLINE

間取り	1K	タイプ		専有面積	25.76㎡
入居日	2024年11月上旬		内見	10月19日	
「木下の賃貸」友の会費		1,980 円(税込)/月額			
所在地	東京都大田区本羽田2丁目6-20				
構造	RC造	規模	5階建2階		
竣工日	2017年04月	総戸数	43戸		
駐車場施設	有	空き	要確認		
駐輪場施設	有	空き	要確認		
駐車場敷金	なし	駐車場賃料	20,000 円/月額		
ペット飼育	相談	ペット飼育の場合の敷金	敷金2ヶ月支払		
方位	南	ガス	パレットガス推奨		
建物管理会社	株式会社キノシタコミュニティ		電気	パレット電気推奨	

LEASE CONDITION

契約期間	2年	更新料	新賃料	1.25	ヶ月
解約予告	1ヶ月前に文書で当社宛に通知				
スマートロック登録費用	27,500 円(税込)	消毒代	26,400 円(税込)		
定額ルームクリーニング代	63,800 円(税込)				

EQUIPMENT

オートロック	○	洗濯機置場	○	バルコニー	○
エレベーター	○	浴室乾燥機	○	CATV	○
TVモニター付きインターフォン	○	洗浄機能付トイレ便座	○	BSアンテナ	○
宅配ボックス	○	追い焚き	○	CSアンテナ	○
ガスコンロ	○	居室床材フローリング	○	カーシェアリング	○
IHクッキングヒーター	○	エアコン	○		
独立洗面台	○	浄化槽	○		

備考

①保証会社加入必須。木下グループ保証：初回保証料60%、利用手数料月額550円(税込)、継続保証委託料20,000円(2年毎)

②木下の賃貸友の会加入必須。入居者補償制度、住まいのトラブル緊急サポート等のサービスを提供。月額1,980円(税込)~/法人プラン月額990円(住まいのトラブル緊急サポートのみ)

③12か月未満の解約時、賃料1ヵ月分の違約金が御座います。

④CATV、BS・CS110、インターネット等(導入されているか否かには別途契約、費用がかかります)。

⑤BBM-NET完備。月額基本使用料は無料ですがオプションサービス(物件により利用できない場合があります)には別途費用がかかります。

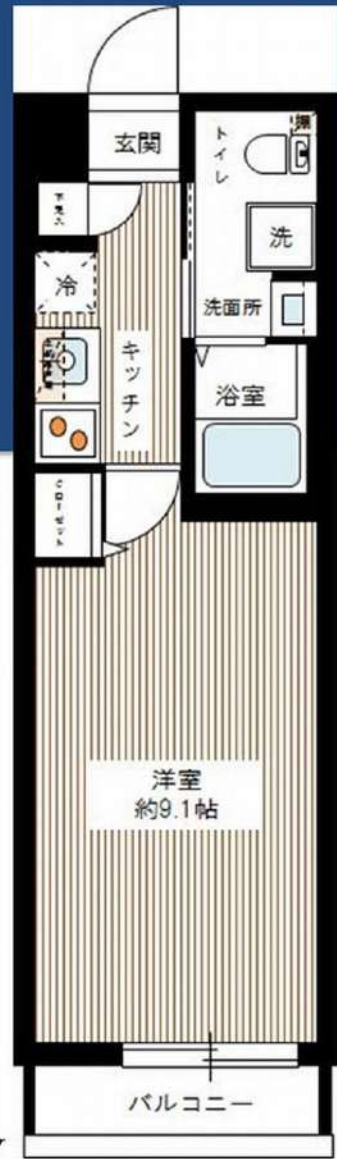
新宿本店 新宿区新宿3-21-4新宿ニューターワビル1階
TEL: 03-6279-2032



みずのべや
水商売のお部屋



あずま通り店 新宿区歌舞伎町1-8-3良川ビル2階
TEL: 03-6205-5732



■物件概要

- 名称 / XEBEC池上Ⅱ (ジーベック池上Ⅱ)
- 所在地 / 東京都大田区池上3丁目4番10号
- 構造 / 鉄筋コンクリート造 地上5階建て
- 竣工 / 2015年4月
- 交通 / 東急池上線『池上』駅徒歩8分
東急池上線『千鳥町』駅徒歩11分

■賃貸条件

- 礼金 / 1ヶ月
- 敷金 / 0ヶ月
- 更新料 / 新賃料1.5ヶ月分
- 火災保険 / 18,000円
- 条件 / 文書事務手数料 5,500円(税込)
鍵交換費用 27,500円(税込)
振替事務手数料 330円(税込) /月
短期解約違約金有り(1年未満1ヶ月)
ステージ安心サポート24 19,800円(税込)

■その他

- 保証会社加入のご
保証人不要プランご相談可能
初回保証料：毎月支払額の50%
※学生プラン有り：初回保証料 10,000円～
月額保証料 700円
※保証会社利用しない場合は、敷金2ヶ月
※別途留学生プラン有 (連帯保証人不要)

※初期費用のお支払いにクレジットカード決済をご利用可
※法人様契約の際の諸条件は別途お問い合わせください

～ご利用保証会社～
エポスROOM iD・ルームバンクインシュア
★留学生プラン 初回：毎月支払い合計額の100～120%*
(最低保証料 50,000円)
※初回 120%の場合、we chat pay/ 銀聯カードでの決済可
月額保証料 700円
※別途、賃料+管理費の2%の手数料がかかります。
外国人サポートプラン利用料 10,800円/年 (初年度より)

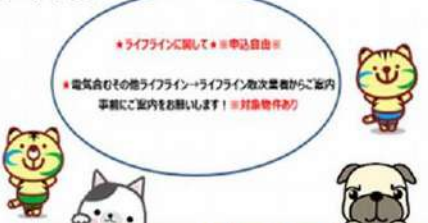
■設備概要

- ・TVモニター付オートロック
- ・エアコン完備
- ・室内洗濯防水パン
- ・ウォシュレット
- ・24時間換気システム
- ・クローゼット
- ・BS/CS/CATV(3com大田)
- ・宅配BOX・メールボックス
- ・全室Wi-Fi 完備
- ・2口ガスシステムキッチン
- ・浴室換気暖房乾燥機
- ・独立洗面化粧台
- ・インターネット無料 (シーファイブ) ※他回線不可
- ・24時間対応工事現場
- ・エレベーター1基
- ・駐輪場有 (※空き・料金要確認)

※参考写真



決済可能です！
※詳細は要問い合わせ※



ペット飼育可能
※猫・小型犬いずれか1匹
飼育時は敷金プラス1ヶ月(預かり)
(体長50cm未満、体重10kg以内)

ネット無料

独立洗面台

【募集条件】

号室	賃料	間取り	専有面積	現況
101	87,000円	1K	25.65㎡	10/13退去予定

管理費 8,000円

図面と現況が異なる場合は、現況優先と致します

※退去時、貸主の指定業者による室内のクリーニング費用(44,000円・税込)・エアコン内部洗浄(14,300円・税込/台)は借主様負担となります。

新宿本店 新宿区新宿3-21-4新宿ニューターワビル1階
TEL: 03-6279-2032



みずべや
水商売のお部屋



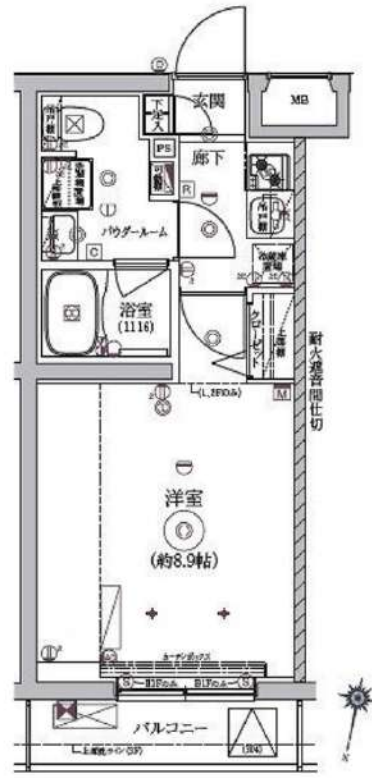
あずま通り店 新宿区歌舞伎町1-8-3良川ビル2階
TEL: 03-6205-5732

FOR RENT 【分譲賃貸マンション】

リルシア 【先行契約となります】



A2タイプ
25.84㎡



RELUXIA 西馬込

賃料	賃料表を参照下さい		
間取り	1K	物件種別	マンション (居住用)
管理費	15,000円	礼金	賃料表を参照下さい
交通	都営浅草線「西馬込」駅 徒歩 5分		
物件所在地	東京都大田区南馬込六丁目30-3		
構造・規模	鉄筋コンクリート造 地下1階付地上階数3階建		
専有面積	間取参照下さい	向き	賃料表を参照下さい
築年月	2023年2月	入居時期	賃料表を参照下さい
契約期間	2年間(更新可)	原状回復	退去時精算
鍵交換費用	27,500円	損害保険	20,000円
更新料	新賃料1ヶ月分	更新事務手数料	新賃料0.5ヶ月分+税
駐輪場	有 ※詳細、空き確認は下記、建物管理へお問い合わせ下さい。		
駐車場	有 ※詳細、空き確認は下記、建物管理へお問い合わせ下さい。		
バイク置場	有 ※詳細、空き確認は下記、建物管理へお問い合わせ下さい。		
ペット飼育	可 犬・猫1匹まで (成長時体長50cm・体重10kg程度まで)		
建物管理会社	リスジャパン TEL 03-6809-4073		
保証会社必須	(あんしん保証・ジェイリース 賃料等の50%・GTN 賃料等の70%) 大手法人契約の場合、保証会社免除相談。但し、敷金1ヶ月加算。		
設備	共通設備:	BS-CS110	
	インターネット:	シーファイブ ※インターネット使用料無料	
	CATV:	無	
備考	都市ガス、下水道、エアコン給湯バス専用トイレ専用バス・トイレ別シャワー、温水洗浄便座、BS端子、CS、ガスキッチンシステムキッチン、洗面台、室内洗濯機置場、浴室乾燥機、フローリングエレベーター、モニター付きオートロック宅配ボックス、分譲タイプ外観タイル張り24時間換気システムクロゼット、シューズボックス、ダブルロックIoT導入済		
	安心入居サポート 17,600円 引越虫駆除サービス 16,500円		



号室	賃料	敷金	礼金	タイプ	向き	退去日	入居時期
104	89,000円	0	1	A2	北	11/20 退去予定	2024年12月中旬
304	92,500円	0	1	A2	北	空室	即入居

別途管理費 1K: 15,000円

※図面と現況が異なる場合は現況が優先となります。■申し込みの際はイタンジBBにてお願いします。■お部屋は原則として「クリーニング中」以外現況引き渡しです。■保証会社必須(あんしん保証など多数)。初回保証料は、賃料等の合計額の50%。年間更新料は10,000円。但し大手法人契約の場合で保証会社利用しない場合は、敷金1ヶ月プラスです。■ペット飼育可の物件で飼育する場合は、申込書にその旨(種類、数)を記載。敷金1ヶ月プラス(退去時償却)。建物管理規約等により制限があります。また、管理規約や飼育細則等の違反により賃貸借契約が解除となる場合があります。■建物全館禁煙です。但し、専有部分においては、退去時に天井壁クロスを張り替え(借主全額負担)を前提に容認します。■短期解約(1年未満・フリーレント)についての契約の場合は1年9か月未満)違約金賃料等の1ヶ月分■解約予告2ヶ月前。更新料、新賃料の1ヶ月分、更新事務手数料0.5ヶ月分(税別)。■駐車場、バイク置場、駐輪場については、建物管理会社への空確認を要します。また、お申し込みは原則別途建物管理会社にお申込み願います。■楽器使用相談物件の場合、建物の管理規約等による制限があります。使用時間、音量について他の居住者様へのご配慮をお願いします。騒音苦情については、契約解除となる場合があります。■退去時にルームクリーニング、エアコンクリーニング等の費用負担があります。■写真やパースはイメージとなります。工事中仕様が異なる場合がございます。

【広告掲載可】

新宿本店 新宿区新宿3-21-4新宿ニュータウンワビル1階
TEL: 03-6279-2032



みずべや 水商売のお部屋

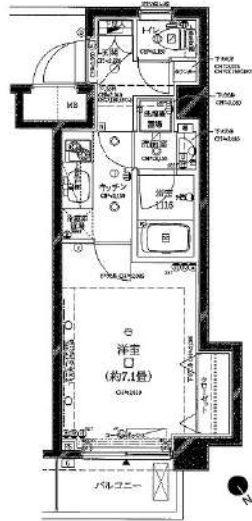


あずま通り店 新宿区歌舞伎町1-8-3良川ビル2階
TEL: 03-6205-5732

外観



間取り



パレステュディオ品川不動前

407

賃料	90,000円		
管理・共益費	管理費 15,000円	共益費	0円
間取り	1K	物件種別	マンション
敷金	-	礼金	1.0ヶ月
交通	東急目黒線「不動前」駅 徒歩7分 東急池上線「戸越銀座」駅 徒歩10分		
物件所在地	東京都品川区西五反田六丁目17-2		
構造	鉄筋コンクリート造 地下1階付地上4階建 4階部分		
専有面積	25.45㎡	向き	北東
築年月	2007年4月	入居時期	2024年12月下旬
契約期間	2年間（更新可）	原状回復	退去時精算
更新料	新賃料1ヶ月分	更新事務手数料	新賃料0.5ヶ月分+税
損害保険	2年 20,000円		
その他費用	鍵交換代:27500円 安心入居サポート:17600円 引越虫駆除サービス:16500円		
駐車場・駐輪場・バイク置場等の建物設備については下記建物管理会社へお問い合わせ下さい。			
建物管理会社	クレアスコムニティー 03-6824-9550		
保証会社	必須 (あんしん保証等)	初回保証料、賃料等の合計金額の50% 年間更新料、10,000円	
セールスポイント	ペット可（成長時体長50cm以内の犬・猫1匹まで）		
設備	オートロック モニター付オートロック 防犯カメラ ディンプルキー ダブルロック 分譲タイプ 管理人室 エレベーター 宅配BOX フローリング 風除室 クローゼット シューズボックス ガス2 ロコンロ バストイレ別 温水洗浄便座 ガス給湯 室内洗濯機置場 洗面化粧台 独立洗面所 浴室換気乾燥機 24h換気有 システム キッチン メールボックス		
備考			

エントランス



室内



キッチン



バスルーム



※図面と現状が異なる場合は、現状が優先となります。■申込の際はITAMIBBにてお願いします。■お部屋は原則として「クリーニング中」以外現状渡しです。■保証会社必須(あんしん保証・ルームバンクインシュアなど複数取扱有)。初回保証料は、賃料等の合計金額の50%。年間更新料は10,000円。但し、大手法人契約の場合で保証会社利用しない場合は敷金1か月分増です。■ペット飼育可の物件でペットを飼育する際は、申込書にその旨(種類・数)を記載。敷金1か月分増(退去時償却)。建物管理規約等により制限があります。また管理規約や使用細則等の違反により賃貸借契約が解除となる場合があります。■建物全館禁煙(電子タバコ含む)です。但し、専有部分においては、退去時に天井壁クロスを張替え(借主全額負担)を事前に承諾します。■短期違約(1年未満・フリーレント)がついている契約の場合は1年9か月未満)違約金賃料等の1か月分。■解約予告2か月前。更新料、新賃料1か月分。更新事務手数料0.5か月分(税別)。■駐車場・駐輪場・バイク置場については建物管理会社への空き確認を要します。また、お申し込みは原則別途建物管理会社にお申し込み願います。■楽器使用相談物件可の物件の場合、建物管理規約等の制限があります。使用時間、音量について他の居住者様へのご配慮をお願いします。騒音苦情については、契約解除となる場合があります。■退去時にルームクリーニング、エアコンクリーニング等の費用負担があります。■インターネット回線については入居者様ご自身の責任で利用となります。ご希望の回線が建物に導入されていない場合もございます。■空き予定の場合は、先行契約となります。■空き予定の物件の場合、室内写真の提供が出来ない場合があります。



FOR RENT

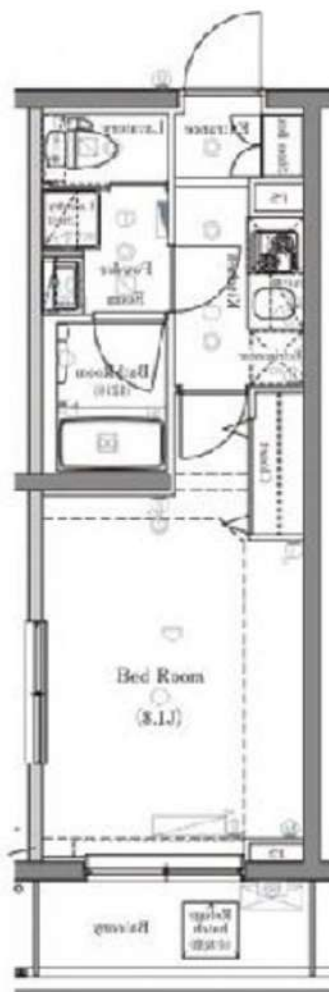
DIPS南六郷 301号室

京急本線雑色駅 徒歩9分

京急空港線糎谷駅 徒歩18分
京急本線六郷土手駅 徒歩21分
分譲賃貸マンション

浴槽サイズ BIG 1216(広め) 角部屋 二面採光 南向き

TVモニター付 オートロック 浴室乾燥機 ペット飼育可能 ※保証金1ヶ月追加 犬・猫可(小型2匹まで)



※図面と現況が異なる場合は、現況を優先致します。

賃料	94,000円	管理費	10,000円
間取	1K	専有面積	壁芯25.21㎡
保証金	1ヵ月	礼金	0ヵ月
敷金	0ヵ月	更新料	1ヵ月
住居表示	東京都大田区南六郷2丁目14-10		
建築構造 所在階	鉄筋コンクリート地上5階		所在階 3階
入居日	相談	建物竣工	2016年1月
現況	居住中	退去予定日	2024年10月31日
ペット飼育	可能	くらしど24	2年16,500円
火災保険料	少額短期保険 2年18,000円～	鍵交換代	22,000円
設備			
備考	<ul style="list-style-type: none"> ■インターネット「Ucom光」(別途契約) ■保証会社必須 ■解約2ヶ月前予告 ■短期解約違約金有 ■ペット飼育の場合保証金1ヶ月追加 ■入居審査後、インターネット・電気・ガス・水道のご利用に関し、業者よりお電話させていただきます。 ■駐輪場・駐車場等の確認は共用部管理会社へお問い合わせください。 ■居住中・完成前の物件は全て先行契約になります。 ■共用部管理会社：㈱日本コミュニティー 03-5366-1222 		
保証会社	【初回】賃料+管理費合計の50%	:	52,000円
第1候補	【月次】賃料+管理費合計の1.5%	:	1,560円
短期違約金	1年未満：総賃料2ヶ月分(208,000円) 2年未満：総賃料1ヶ月分(104,000円)		

原状回復
要項

- 貸室内の清掃(基本料金(別途消費税)～30㎡:48,000円、～50㎡:63,000円、～60㎡:73,000円、61㎡～:専有面積に応じる)
- エアコンクリーニング(1台:13,000円税別)
- ペット飼育可能物件の場合はペット飼育のお客様退去時、消臭消毒費用(15,000円税別)はご負担いただきます。
- 保証金は貸主受領時に全額償却されます。預かり金ではありません。退去時原状回復で借主が負担すべき費用の内、保証金の額までは貸主負担に変更することとし、借主への請求から差し引かれます。

新宿本店

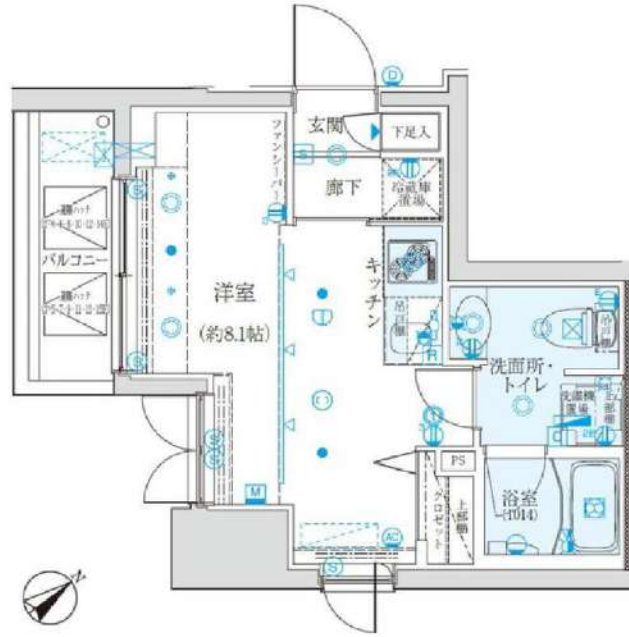
新宿区新宿3-21-4新宿ニューターワビル1階
TEL:03-6279-2032みずべや
水商売のお部屋

あずま通り店

新宿区歌舞伎町1-8-3良川ビル2階
TEL:03-6205-5732

クレイシア五反田駅前

分譲賃貸マンション
インターネット (Wi-Fi) 無料!!



写真はイメージです。
フローリングカラー：ライトブラウン
インターネットはギガプライズのみ利用可
※民泊利用禁止※
※ペット飼育不可

保証会社加入必須

I、新日本信用保証

①初回賃料総額4.0% (年額1万円)

②初回賃料総額3.0% (年額無)

③学生プラン初回3万円4年間年額無

(5年目~年額1万円)※要学生証コピー

口座振替手数料 210円(税込)/月

II、クレディセゾン

①初回賃料総額4.0% (年額1万円更新)

※賃料(管理費込)が15万円以上年額1.4万円

②学生プラン初回1.5万円年額1万円※要学生証コピー

号室	賃料		
1401	99,500円		
管理費	10,000円		
敷金	1ヶ月	礼金	1ヶ月
所在地	東京都品川区 東五反田5丁目28-4		
交通	JR山手線 五反田 徒歩3分 都営浅草線 五反田 徒歩2分 東急池上線 五反田 徒歩4分		
構造	鉄筋コンクリート(RC造) 15階建		
専有面積	22.03㎡	開口部方位	南西
総戸数	39戸	間取り	1R
築年月	2015/09	契約期間	2年
入居日	11月下旬 10/26退去(入居中)		
設備等	都市ガス, 公共下水, 宅配BOX, バス・トイレ別, 浴室乾燥機, 室内洗濯機置き場, 角部屋, ガスコンロ, コンロ2口, バルコニー, エレベーター, エアコン, 独立洗面台, 防犯カメラ, 温水洗浄便座, ネット無料, グリル, 2面採光, モニタ付オートロック, ゴミ置場, シリンダーキー(ディンプル), ダブルロックキー, 24時間緊急通報システム		
備考	※365日以内の解約の場合、短期解約違約金 賃料(管理費込) 1ヶ月分 ※更新事務手数料: 新賃料の0.5ヶ月分 ※ルームクリーニング代(退去時支払): 38,500円(税込) FAST ASSIST24/月額: 850円(税込) 室内除菌消臭代: 5,500円(税込) 鍵交換料: 30,800円(税込) 保険料: 20,000円 2年 解約予告: 1ヶ月前		

図面が現状と異なる場合は現状優先とします。
更新料: 新賃料の1ヶ月分

新宿本店 新宿区新宿3-21-4新宿ニューワークビル1階
TEL: 03-6279-2032



みずべや
水商売のお部屋



あずま通り店 新宿区歌舞伎町1-8-3良川ビル2階
TEL: 03-6205-5732