

フェニックス麻布狸穴公園 406

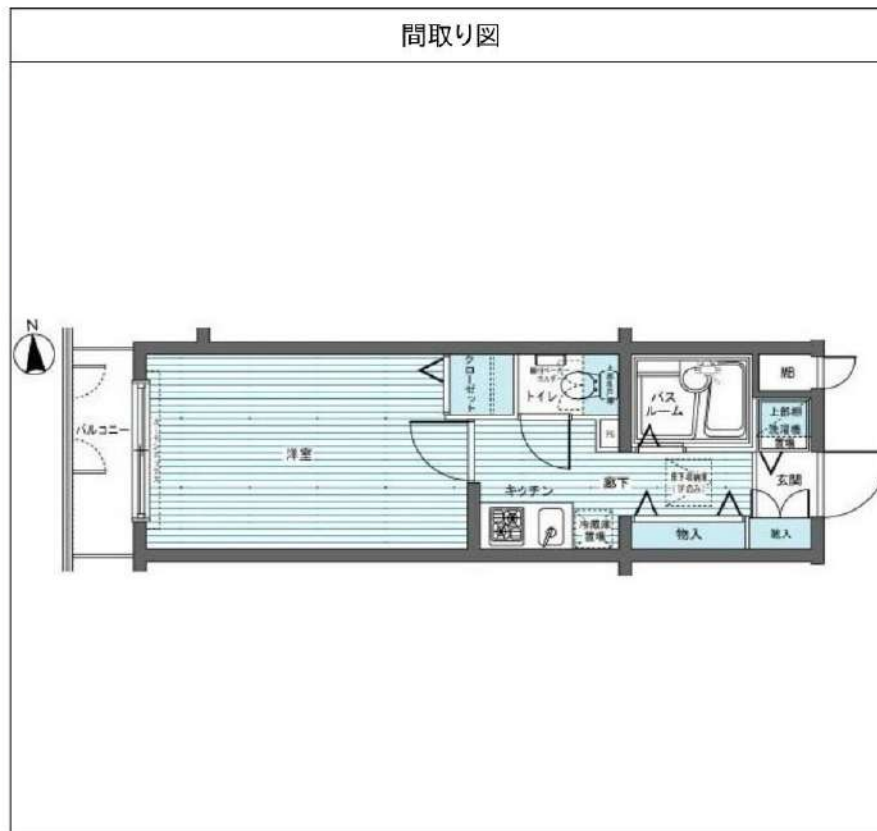
物件種別	間取り	賃料	管理費等
マンション	1K	95,000円	9,000円

敷金/保証金	95,000円	礼金/権利金	95,000円
敷引/償却金		更新料	1ヶ月(新賃料)
更新事務手数料			
その他費用	<small>[-一時金] 鍵交換費用(税込): 27,500円 [月次費用] 家財保険+付帯サービス(税込): 1,735円 (備考) ■契約時: 当月分+翌月分の賃料・管理費をお支払い頂きます ■解約時: ルームクリーニング費用及び借主負担分の原状回復費用をお支払い頂きます</small>		
物件所在地	東京都港区東麻布3丁目2-6		
交通	都営大江戸線 麻布十番駅 徒歩3分 東京メトロ南北線 麻布十番駅 徒歩4分 東京メトロ日比谷線 神谷町駅 徒歩12分		
間取り詳細	4階: 洋室 7.00畳		
構造	鉄筋コンクリート 4階 / 5階建		
面積	23.76㎡	向き	西
築年月	2000年9月12日	契約期間	普通借家契約 2年
退去日		入居時期	相談
駐車場	駐輪場		
設備	2口ガス(グリル付)バス・トイレ別 浴室換気乾燥機 エアコン フローリング 室内洗濯機置場		
入居諸条件			
損害保険			
保証会社	必須 トーシンライフ、オリコフォレントインシュア、全保連/保証料: 初回=賃料等×50%、月額=賃料等×1%		
備考	■民泊利用不可 ■自転車: 月額500円(契約時2年間一括払い※台数要確認) ■部屋タイプ: C2 ※C2typeは間取図と上下反転となります ◆内見予約は「スマート内覧」◆■外国籍相談可(申込条件: 在留カード必須、日本語読み書き出来る方、連帯保証人必須: 日本人又は永住者))※内装は入居までに変更となる場合がございます		

外観



その他



※図面と異なる場合は現況を優先となります。

新宿本店 新宿区新宿3-21-4新宿ニュータウンビル1階
TEL: 03-6279-2032



みずべば
水商売のお部屋



あずま通り店 新宿区歌舞伎町1-8-3良川ビル2階
TEL: 03-6205-5732

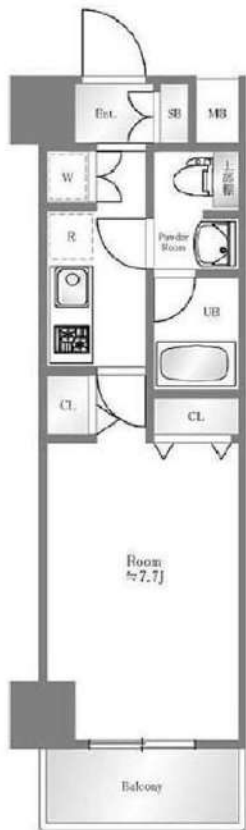
賃料	間取り	専有面積
99,000円	1K	25.65m ²

主要駅へのアクセス良好！

都営大江戸線 西新宿五丁目駅 徒歩3分
京王線 初台駅 徒歩11分

貸マンション

パレステュディオ渋谷本町 509号室



外観写真
イメージ



敷金	1ヶ月	礼金	1ヶ月
管理費	10,000円	築年月	2004年4月
住所	渋谷区本町3丁目43-3		
構造・階建	鉄筋コンクリート造 5階/12階建(地下1階)		
契約期間	普通借家2年	方位	南東
現況	退去予定 11/18	入居可能時期	相談

- 備考
- ・更新料：新賃料の1か月分
 - ・火災保険：20,000円 | 2年契約
 - ・鍵交換：30,000円(税別) ※種類により変動あり
 - ・24時間駆けつけサービス：15,000円(税別)/2年契約
 - ・入居時抗菌費用：12,000円(税別)
 - ・敷金がある場合、退去時1か月借却
 - ・保証会社利用料：初回50%～ ※1年毎10,000円
※別途収納手数料がかかる場合あり
 - ・契約事務手数料：10,000円(税別)
 - ・図面と現況が異なる場合は現況優先とします
 - ・短期解約違約金有
半年未満:賃料2ヵ月分 半年以上1年未満:賃料1ヵ月分
分譲賃貸/システムキッチン/コンロ:ガスコンロ付/
コンロの口数:2口/パストイレ:別室/浴室乾燥機/
トイレ/温水洗浄便座/シャワー/給湯/洗面所独立/
洗面所/洗面台/エアコン/洗濯機置き場:有り(室内)/
インターホン/オートロック/防犯カメラ/
インターネット:対応/保証人:不要/学生:可/
24時間換気システム/バルコニーの面数:1面/
収納/クローゼット/シューズボックス
- 設備情報

新宿本店

新宿区新宿3-21-4新宿ニューターワビル1階
TEL: 03-6279-2032



みずぺや
水商売のお部屋



あずま通り店

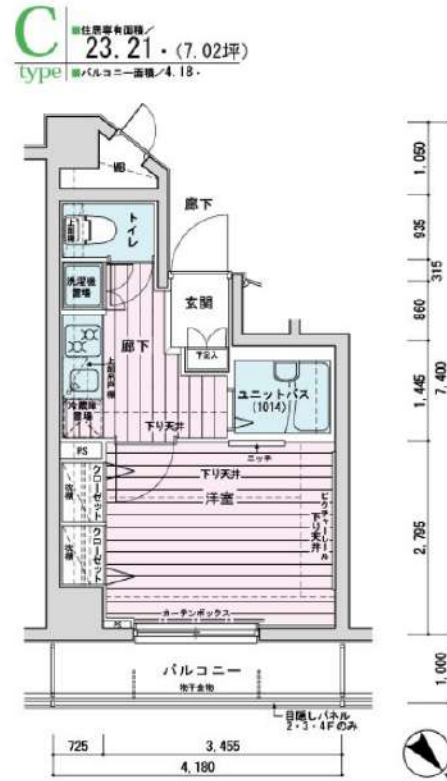
新宿区歌舞伎町1-8-3良川ビル2階
TEL: 03-6205-5732

防犯カメラ,外壁タイル張り,分譲タイプ,2F以上,オートロック,モニタ付オートロック,ダブルロック,ディンプルキー,ダブルディンプルキー,セキュリティ有り

【外観】



【間取り図】



※図面と現状が異なる場合は現状優先となります。

賃料	100,000円		
管理費等	15,000円	間取り	1K
敷金	無	礼金	1ヶ月
敷引 償却金	- -	保証金	-
建物名	メインステージ代々木公園		
物件種別	マンション	号室	0603号室
建物所在地	東京都渋谷区代々木5丁目8-9		
交通	小田急線 代々木八幡 徒歩3分 東京メトロ千代田線 代々木公園 徒歩4分		
間取詳細			
構造・規模	鉄筋コンクリート8階建6階		
専有面積	23.21㎡	向き	北東
築年月	2005年1月31日	契約期間	2年
入居時期	2024年11月上旬予定	更新料	1.5ヶ月(新賃料)
損害保険	有 16,000円 24ヶ月		
駐車場	要問い合わせ,駐輪場		
設備	エレベーター,24時間ゴミ出し可,風除室,敷地内ゴミ置き場,宅配BOX,システムキッチン,2口コンロ		
その他費用	[一時金] ハウスクリーニング費用(退去時請求:49,500円 退去時鍵交換費用(契約時請求):29,700円 AMLクラブサポート費用(契約時請求):16,500円 [備考] ①短期解約違約金有(2エアコンクリーニング費用(1台あたり16,500円税込み・退去時請求)		
入居諸条件	ペット不可 事務所不可 楽器等の使用不可 学生可		
保証会社	必須 家賃総額より50%~		
備考	引越し業者指定 保証会社必須 退去時要清掃代 解約予告50日前 電力業者指定有 ネット込(ギガプライズ)		

情報更新日 2024年10月12日

No.02940603

新宿本店

新宿区新宿3-21-4新宿ニュータウンビル1階
TEL: 03-6279-2032



みずべや
水商売のお部屋



あずま通り店

新宿区歌舞伎町1-8-3良川ビル2階
TEL: 03-6205-5732

賃貸マンション
Septus 東麻布
(セプタス)

ペット
飼育可能

都 営大江戸線

『赤羽橋』駅徒歩3分

メトロ南北線

『麻布十番』駅徒歩9分

都営三田線

『芝公園』駅徒歩9分

成城石井東麻布店まで徒歩2分
東京タワーまで徒歩6分

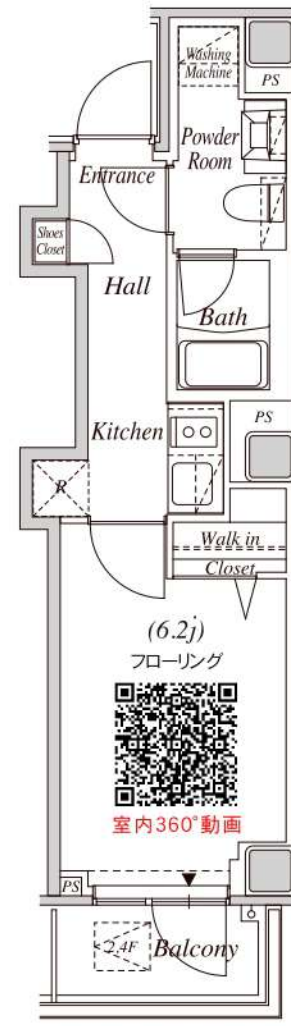


★姿見ミラー付きクローゼット★



★浴室乾燥機付き★
★タイル貼り独立洗面台★

202号室 専有面積 24.21㎡
■賃料 115,000円
■管理費 10,000円 ■即入居可



※間取・設備は現況優先

■所在地	港区東麻布1-23-1					
■構造	鉄骨造地上10階建	■築年月	平成30年8月			
■間取	1K	■用途	住居のみ			
敷金 1ヶ月分		礼金 1ヶ月分				
■賃貸条件	■管理費	10,000円	■更新料	新賃料の1ヶ月分		
	■契約期間	2年間	■継交代換	40,700円		
	■解約予告	2ヶ月前				
	■家財保険 地震保険の 有無選択	チャブ保険(2年間契約) 地震保険なしなら:18,000円 地震保険付きなら:23,000円				
■入居条件	■短期解約 違約金	1年未満の解約は月額賃料及び管理費の 2ヶ月分(大手法人は相談可)				
	■保証人 不要システム ご利用の場合 右記どちらでも ご利用可能	【オリコフォレントインシュア】 初回保証委託料は賃料等の1ヶ月分、 1年毎に1万円の保証委託料				
	■家賃も VISA Master PaySmile	【アイスマイル+プラス】 お手持ちのクレジットカードで賃料保証と 家財保険のセットを決済(クレジットカードが ない場合はご利用不可) 保証料月々払いプランで、月額賃料等の 4.25%+700円				
■ペット	○	■民泊	×	■楽器	×	
		■外国籍	○	■パート 学生	○	
				■法人	○	
■設備	■オートロック ■エレベーター ■エアコン ■IHコンロ					
	■温水洗浄便座 ■浴室乾燥機 ■宅配ボックス					
	■玄関人感センサーライト ■モニター付きインターホン					
	■プレッツ光ネクスト ■CA TV(J・COM) ■BS/CS110°					
■ペット飼育 条件	小型犬(体高50cm且つ体重10kg以下)か猫のどちらか 2頭まで飼育可。賃貸条件:敷金2ヶ月分、礼金1ヶ月分、 退去時償却1ヶ月分(原状回復費含まず)					



新宿本店 新宿区新宿3-21-4新宿ニュータウンビル1階
TEL: 03-6279-2032



みずべや
水商売のお部屋

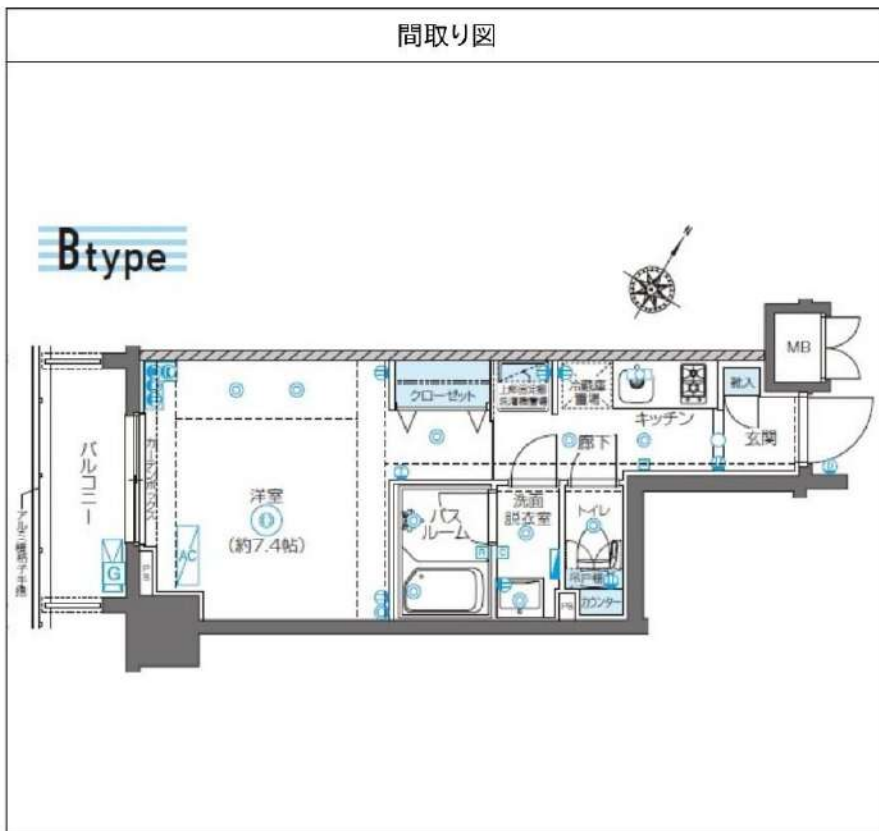


あずま通り店 新宿区歌舞伎町1-8-3良川ビル2階
TEL: 03-6205-5732

ZOOM南麻布 702

物件種別	間取り	賃料	管理費等
マンション	1K	129,000円	10,000円

敷金/保証金	129,000円	礼金/権利金	129,000円
敷引/償却金		更新料	1ヶ月(新賃料)
更新事務手数料			
その他費用	<small>[-一時金] 鍵交換費用(税込): 33,000円 [月次費用] 家財保険+付帯サービス(税込): 1,735円 (備考) ■契約時: 当月分+翌月分の賃料・管理費をお支払い頂きます ■ペット飼育時: 敷金1ヶ月追加(別途飼育相則参照・要申請書) ■解約時: ルームクリーニング費用及び借主負担分の原状回復費用をお支払い頂きます</small>		
物件所在地	東京都港区南麻布1丁目6-32		
交通	東京メトロ南北線 麻布十番駅 徒歩4分 都営大江戸線 麻布十番駅 徒歩4分 都営三田線 白金高輪駅 徒歩12分		
間取り詳細	7階: 洋室 7.40畳		
構造	鉄筋コンクリート 7階 / 9階建		
面積	25.64㎡	向き	南西
築年月	2016年5月20日	契約期間	普通借家契約 2年
退去日	2024年10月20日	入居時期	2024年11月上旬
駐車場	要問合せ 駐輪場		
設備	2口ガス 独立洗面台 脱衣室 浴室換気乾燥機 追焚 温水洗浄便座 エアコン フローリング		
入居諸条件	ペット可		
損害保険			
保証会社	必須 トーシンライフ、オリコフォレントインシュア、全保連/保証料: 初回=賃料等×50%、月額=賃料等×1%		
備考	■民泊利用不可 ■自転車: 月額500円(契約時2年間一括払い※台数要確認) ■部屋タイプ: B ※水商売不可 ■外国籍相談可(申込条件: 在留カード必須、日本語読み書き出来る方、連帯保証人必須: 日本人又は永住者) ◆内見予約は「スマート内覧」◆		



※図面と異なる場合は現況を優先となります。

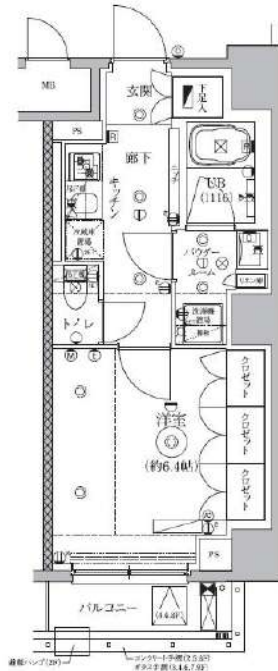
新宿本店 新宿区新宿3-21-4新宿ニュータウンビル1階 TEL: 03-6279-2032
みずべや 水商売のお部屋
あずま通り店 新宿区歌舞伎町1-8-3良川ビル2階 TEL: 03-6205-5732

セジヨリ虎ノ門

201 号室

賃料	共益費	礼金	敷金	償却
146,000 円	12,000 円	0 ヶ月	0 ヶ月	0 ヶ月

【WiFiインターネット無料：イーブロード】築浅高級賃貸マンション



建物所在地	東京都港区虎ノ門3丁目22-8	区分	
交通	東京メトロ日比谷線/神谷町 徒歩4分 都営三田線/御成門 徒歩6分 東京メトロ日比谷線/虎ノ門ヒルズ 徒歩10分		
構造・規模	鉄筋コンクリート造 地上:10階	種別	マンション
専有面積	29.56 m ²	入居時期	10/20
竣工年月	2020/9/7	方角	南

賃貸条件	<ul style="list-style-type: none"> ■契約/普通借家契約 ■契約期間/2年 ■解約予告/2ヶ月前 ■更新料/新賃料 1ヶ月 ■更新事務手数料 11,000円 	<ul style="list-style-type: none"> ■室内抗菌処理代/0円 ■事務手数料/0円 ■鍵費用/22,000円 ■火災保険/20,000円 ■保証会社加入必須 ルームバンクインシュア 他 ■ペット飼育不可
------	--	---

特約事項	<ul style="list-style-type: none"> ■短期解約違約金有（解約1年以内違約金賃料のみ2ヶ月、2年以内違約金賃料のみ1ヶ月あり） ■フリーレント1.0ヶ月（賃料のみ） ■指定電力案内有（契約自由）
------	--

設備	システムキッチン、2口ガスキッチン、バス・トイレ別、ユニットバス、温水洗浄付き暖房便座、24換気浴室換・乾・暖、浴室テレビ付き、追炊機能付きバス、室内洗濯機置場、独立洗面台、洋室、フローリング、人感センサー付き玄関照明、エアコン、BS対応、CS110°対応、地デジ対応、インターネット無料、都市ガス、排水(公共下水)、シューズボックス、インターホン(TV)、TVモニターロック、エレベーター、バルコニー、宅配ボックス、メールボックス、駐輪場
----	--



図面と現状が相違する場合、現状優先となります。

新宿本店 新宿区新宿3-21-4新宿ニュータウンビル1階
TEL: 03-6279-2032



みずびや
水商売のお部屋



あずま通り店 新宿区歌舞伎町1-8-3良川ビル2階
TEL: 03-6205-5732