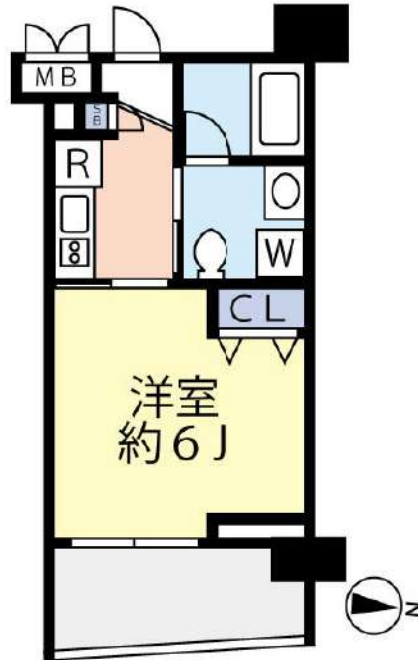


貸マンション

間取り **1K** 専有面積 **20.13m²** 築年月 **2007年09月**



チェックポイント!

この図面は物件情報の一部を抜粋して掲載しております。(現況優先) 入居日・引渡日変更や付帯条件、別途料金等が発生する場合がありますのでご確認ください。

- 主要採光面：東向き ● B・T別 ● 浴室乾燥機 ● トイレ ● 温水洗浄便座 ● 洗面所 ● 洗面台 ● 洗面所独立 ● 2口コンロ ● 収納スペース ● シューズボックス ● 都市ガス ● エアコン ● オートロック ● モニタ付インターホン ● バルコニー ● エレベーター ● 宅配BOX

最寄駅	東大島駅
間取りタイプ	1K
賃貸条件	賃料 80,000円
	礼金 1.5ヶ月 敷金なし 保証金なし

物件所在地	東京都江東区大島7丁目40-11		
交通	都営新宿線 東大島 徒歩4分		
建物	建物名	グランヴァンラクシス東大島(グランヴァンラクシスヒガシオオジマ) 0603	
	構造・規模	RC 8階建/6階部分	
	使用部分積	20.13m ²	
	間取内訳		
築年月	2007年09月	契約期間	2年
管理費等	なし 共益費10,000円/月 雑費なし		
駐車場			
現況	居住中	入居可能時期	2024年12月下旬予定
設備	B・T別,浴室乾燥機,トイレ,温水洗浄便座,洗面所,洗面台,洗面所独立,2口コンロ,収納スペース,シューズボックス,都市ガス,エアコン,オートロック,モニタ付インターホン,バルコニー,エレベーター,宅配BOX		
保険等	要 2年18,000円		
備考	※入居可能日はあくまで予定です※1年未満の解約の場合、違約金1ヶ月※2年未満の解約の場合、違約金0.5ヶ月※クリーニング費用(退去時):38,500円(税込)※解約予告:45日前★敷金ゼロキャンペーン(ルームクリーニング費用は退去時支払いになります)★退去前は先行契約のみ★建物管理:グランヴァン(株) 建物管理課:03-5363-6939★担当:長田 GVサポート24:16,500円 契約事務手数料:13,200円 更新料:新賃料1.5ヶ月 賃貸保証:加入要・ベーシック2プラン(連帯保証人不要)・月額総賃料の50%(以降総家賃の1.5%/月)※キャンパスプラン初回15,000円(以降総賃料の1.5%/月)鍵交換代等:有 33,000円~ 利用駅1:都営新宿線 大島 徒歩12分		

新宿本店 新宿区新宿3-21-4新宿ニューワークビル1階
TEL: 03-6279-2032



みずべや
水商売のお部屋



あずま通り店 新宿区歌舞伎町1-8-3良川ビル2階
TEL: 03-6205-5732

都営新宿線「大島」駅 徒歩2分 都営新宿線「西大島」駅 徒歩12分
 総武線「亀戸」駅 徒歩24分

FR :

クレヴィスタ大島 I 301

東京都江東区大島 5丁目32-16

構造 鉄筋コンクリート7階建

面積 25.42㎡

竣工 2020年8月

間取り 1K

退去予定日：2024/10/06
 方角：東



セールスポイント

「クレヴィスタ大島 I」：江東区エリアの新居にピッタリ。共用部には宅配ボックス・ゴミ出し24時間OKなどが揃っており、とても充実しています。セキュリティ面は、オートロック・TVインターホンなどを設置しているので安全面でも優れております。江東区エリアや都営新宿線大島付近でのお部屋探しは、当社にお任せください。お客様のニーズに合ったお部屋をご紹介します。

スマートホーム

スマホアプリ「Space Core」で利用可。お部屋により設置されている機器が異なる場合や、非設置の物件もございますので現地をご確認ください。【機能】①スマートロック②温湿度センサー③室内防犯カメラ④赤外線家電操作機能⑤管理会社とのチャット機能など

※図面と現況が異なる場合は現況優先になります。



▼賃貸借条件

賃料	95,500円
共益費	15,000円
契約期間	2年
更新料	新賃料の1ヶ月
▼その他条件	
ペット	相談
法人	可
外国籍	留学生(語学/専/短) 敷金+1.5 社会人・大学生 敷金+1

※法人(保証会社不可):敷金+2ヶ月/礼金+2ヶ月
 ※水・風可:敷金+1ヶ月
 ※2人入居:敷金+1ヶ月
 ※ペット:小型犬+1ヶ月/猫+1.5ヶ月(償却)
 ※不動産業者入居不可(連保も不可)
 ※民泊転貸禁止
 ※先行申込可・先行契約不可

▼初期費用

敷金	0ヶ月
礼金	0ヶ月
保証:イオースカート	緊急連絡先40%
保証:ルームバンク 口振手数料¥330	緊急連絡先40%
保証:GTN	GTN 外国籍の方エポスグローバルプラン 総額家賃の100% +月次費用 総額家賃の2%
その他月額費用	リビングアシスト総合保険 800円
室内清掃費用	44,000円
鍵交換代	33,000円
その他初期費用	書類作成代: 11,000円
入居時期	予定 2024年11月上旬

新宿本店

新宿区新宿3-21-4新宿ニューターワビル1階
 TEL: 03-6279-2032



みずべや
 水商売のお部屋



あずま通り店

新宿区歌舞伎町1-8-3良川ビル2階
 TEL: 03-6205-5732

RENECAT導入済物件★消臭抗菌効果が半永久持続
★家具・家電付賃貸へ変更可★すぐお住まいになれます

Access

東京メトロ東西線
「門前仲町」 駅徒歩 6分



都営大江戸線
「門前仲町」 駅徒歩 6分

- タイル貼りの美しい外観
- TVモニター付オートロック
- 共用部・エレベーター防犯カメラ
- 24時間セキュリティシステム
- ダブルロック&高精度シリンダーキー
- 防犯窓センサー付
- 床フローリング仕様
- 洋室エアコン標準装備
- システム2口ガスキッチン
- オートストップ機能付きバス

- ★雨の日も便利な浴室換気暖房乾燥機
- パウダールーム洗面台
- 収納便利なクローゼット
- インターネット光対応(別契約)
- 24時間受取可能宅配BOX
- 駐輪場(空き状況条件等、要確認)
- バイク置場(空き条件等含め要詳細確認)
- ペット可:別途敷金1ヶ月小型1匹まで
- 快適安心物件近コソビニあり
- 2人入居・外国籍入居可能/海外審査可能



0902 号室 専有面積 25.48㎡

間取 1K

賃料 99,000 円/月

共益費 15,000 円/月

物件概要

所在地 / 東京都江東区永代1丁目13-5
構造・規模 / 鉄筋コンクリート造 14階建
総戸数 / 64 戸
築年月 / 2014年01月06日
入居日 / 2024年11月17日

契約条件

保証金2ヶ月 (契約時償却)

SC保証システム利用料:家賃総額55%(最低金額5.5万円)
保証人有りプラン:家賃総額の30%(最低金額3万円)
保証金契約時償却(保証金プランで契約の場合)
24Hサポート料22,000円/1年・鍵交換代22,000円
室内抗菌処理代17,600円事務手数料11,000円
当社指定火災保険(ジック)加入の事(別途費用)
※賃料口座引落し(口座振替手数料別途費用有)
普通賃貸借1年契約(更新型)※
※1、2回目の更新時5%の賃料改定あり。更新料は1回のみ。
2回目以降の更新料は無い為、安心して永くお住まいいただけます

24時間安心サポート

設備のトラブルに24時間365日の受付体制

医療健康サービス24

看護師が24時間365日相談可※適応条件有

※図面と現況が異なる場合、現況優先とさせていただきます。
※退去時清掃費用、更新時更新費用等がございます。

新宿本店 新宿区新宿3-21-4新宿ニューターワビル1階
TEL: 03-6279-2032



みずべや
水商売のお部屋



あずま通り店 新宿区歌舞伎町1-8-3良川ビル2階
TEL: 03-6205-5732

賃貸 マンション 1K

東京メトロ半蔵門線 「水天宮前」 駅 徒歩 7分

都営新宿線 「浜町」 駅 徒歩 9分
都営大江戸線 「清澄白河」 駅 徒歩 11分

インターネット無料/ペット相談可!

防犯カメラ, 外壁タイル張り, 風除室, エレベーター, 宅配BOX, メールボックス, デザイナーズ



○ペット飼育1匹のみ可能

- ・小型犬+敷金1ヶ月
(成長時 体長50cm以下、体重10kg以下)
- ・猫+敷金2ヶ月

※図面と異なる場合は現況を優先となります。

物件名	アルテシモプリマ 205		
所在地	東京都中央区日本橋中洲 7-7		
賃料	100,000円		
管理費等	管理費 15,000円		
敷金	0ヶ月	礼金	1ヶ月
所在階	2階	築年月	2014年8月
専有面積	26.46㎡	向き	南東
契約期間	普通借家契約 2年	入居時期	予定 2025年01月20日
構造	鉄筋コンクリート造 地上階数 11階		
損害保険	有り 家財保険 24ヶ月 20,000円		
更新	新賃料1ヶ月 更新事務手数料22,000円		
駐輪場等	駐輪場の空き確認は共有部管理会社にご連絡ください。 【G & G Community】 TEL : 03-5201-3383		
保証会社	※エポス※初回保証料50% (月額保証料800円) ※ジェイリース※初回保証料50% (月額保証料800円) ※あんしん保証※初回保証料50% (月額保証料900円) ※外国籍プラン: 初回保証料100%		
設備	システムキッチン, 2口コンロ, ガスキッチン, バス・トイレ別, 脱衣所, 浴室乾燥, 浴室暖房, 温水洗浄便座, 洗面所にドア, 洗面化粧台, バス有, トイレ有, 洗面台, シャワー, エアコン, BS, CS, CATV, ネット使用料不要, インターホン, 2F以上, オートロック, ダブルロック, ディンプルキー, モニタ付オートロック, 給湯, ガス給湯, 24時間換気システム, 冷房, 暖房, フローリング, 全居室フローリング, 室内洗濯機置場, 洗濯機置場, クローゼット, シューズボックス, 収納有, 暖房便座		
備考	解約予告2ヶ月前 事務手数料: 11000円 24時間緊急駆けつけ対応: 22000円 鍵交換代: 27500円 クリーニング費用77,000円 (退去時請求) 短期解約違約金あり: 1年末満解約時、賃料1ヶ月分		

物件ID:13266*21

木下の賃貸
KINOSHITA GROUP

プレール・ドゥーク住吉駅前

住み替え応援システムRe・Room
家賃でポイントがたまる！
住み替えて使ってお得！

安心管理システム24時間管理
学生・女性にオススメ

駅徒歩1分！ 全戸角部屋！ 東向き

インターネット基本使用料無料(BBMネット)WiFi完備

※家具家電付では有りません



新生活応援
家具家電リース

※初回送料別 ※設置料別 ※撤去料別

新生活応援に必須の初期費用が大幅に削減！

1K	4,500円	4,900円
1R	4,400円	8,800円

木下の賃貸友の会
詳細はこちら▶



※図面と現況が異なる場合には現況を優先とします。

ACCESS			
東京メトロ半蔵門線 住吉駅 徒歩1分			
都営新宿線 住吉 徒歩1分			
JR総武線 錦糸町 徒歩11分			
901号室	賃料	101,000円	
	管理費	10,000円	
	敷金	0ヶ月	礼金 1ヶ月
OUTLINE			
間取り	1K	タイプ	専有面積 26.75㎡
入居日	2024年09月上旬		内見 8/28~
「木下の賃貸」友の会費 1,980 円(税込)/月額			
所在地 東京都江東区住吉2丁目7-12			
構造	RC造	規模	11階建9階
竣工日	2020年04月	総戸数	30戸
駐車場施設	無	空き	無
駐輪場施設	有	空き	要確認
駐車場料金	なし	駐車場賃料	0 円/月額
ペット飼育	相談	ペット飼育の場合の敷金	敷金2ヶ月分追加
方位	東	ガス	※CDエナジーダイレクト推奨
管理会社	株式会社キノシタコミュニティ		
電気	※CDエナジーダイレクト推奨		
LEASE CONDITION			
契約期間	2年	更新料	新賃料 1.25 ヶ月
解約予告	1ヶ月前に文書で当社宛に通知		
スマートメーター設置費用	27,500 円(税込)	消毒代	26,400 円(税込)
定価ルームクリーニング代	63,800 円(税込)		
EQUIPMENT			
オートロック	○	洗濯機置場	○
エレベーター	○	浴室乾燥機	○
TVモニター付きインターホン	○	洗浄機能付暖房便座	○
宅配ボックス	○	追い焚き	○
ガスコンロ	○	居室床材フローリング	○
IHクッキングヒーター	○	エアコン	○
独立洗面台	○	浄化槽	○
バルコニー	○	CATV	○
		BSアンテナ	○
		CSアンテナ	○
		カーシェアリング	○
備考	①保証会社加入必須。木下グループ保証：初回保証料80%、利用手数料月額550円(税込)、継続保証委託料20,000円(2年毎) ②木下の賃貸友の会加入必須。入居者補償制度、住まいのトラブル緊急サポート等のサービスを提供。月額1,980円(税込)~/法人プラン月額990円(住まいのトラブル緊急サポートのみ) ③12か月未満の解約時、賃料1か月の違約金が御座います。 ④CATV、BS-CS110、インターネット等(導入されているか否かは要確認)には別途契約、費用がかかります。 ⑤BBM-NET完備。月額基本使用料は無料ですがオプションサービス(物件により利用できない場合があります)には別途費用がかかります。		

新宿本店

新宿区新宿3-21-4新宿ニュータワービル1階
TEL: 03-6279-2032



みずべや
水商売のお部屋



あずま通り店

新宿区歌舞伎町1-8-3良川ビル2階
TEL: 03-6205-5732

GENOVA木場skygarden

号室	賃料
0304	106,000円

◆シャワーヘッド ReFa導入！フリーレント1ヶ月！！Net無料！

新生活応援キャンペーン！

鍵交換代 & 初回保証料貸主負担



図面が現状と異なる場合は現状優先とします。
更新料:新賃料の1ヶ月分

管理費	15,000円		
敷金	0ヶ月	礼金	0ヶ月
所在地	東京都江東区 東陽5丁目15-8		
交通	東京メトロ東西線 木場 徒歩8分 東京メトロ東西線 東陽町 徒歩9分		
構造	鉄筋コンクリート(RC造) 7階建		
専有面積	25.39㎡	開口部方位	西
総戸数	24戸	間取り	1R
築年月	2020/09	契約期間	2年
駐車場等	駐車場有り, バイク置き場有り, 駐輪場有り ※空き状況要確認		
入居日	12/21		
設備等	都市ガス, 公共下水, オートロック, TVドアホン, 宅配BOX, B・T別, 浴室乾燥機, 洗濯機置き場室内, ペットの飼育, ガスコンロ, コンロ2口, フローリング, バルコニー, エレベーター, CSアンテナ, BSアンテナ, エアコン, 防犯カメラ, 温水洗浄便座, ネット無料, 収納, 外壁タイル, 敷地内ゴミ置き場		
備考	保証会社及び火災保険に加入必須 ・74㎡以上は火災保険費用含む(月額4.25%+700円) ・10㎡未満(初回40%+次年度以降1万円)は別途火災保険費用 入居時に鍵交換費用(16,500円(税込))をご負担頂きます ※フリーレント利用時、2年未満の解約時に違約金あり (違約金はフリーレント期間相当額になります) 解約予告:2ヶ月前 更新料:新賃料の1ヶ月 ※入居日は変更となる場合がございます。		

- ◆外観タイル貼り
- ◆オートロックシステム
- ◆メールBOX ◆宅配BOX
- ◆共用部防犯カメラ ◆敷地内ゴミ置場
- ◆ガスキッチン2口
- ◆フローリング ◆クローゼット
- ◆バス・トイレ別 温水洗浄便座
- ◆独立洗面台 ◆浴室乾燥機

- ◆エアコン ◆バルコニー
- ◆BS CS110° 対応(別途契約)
- ◆インターネット利用料無料
(ファイバーゲートの無線Wi-Fi設置済)
- ◆ペット飼育可能(中型犬または猫 2匹まで、
敷金は別途1ヶ月追加、管理規約あり)
- ◆駐輪場あり(初回登録料:3,300円税込)

【申込審査時必要書類】

個人:顔写真付身分証明・源泉徴収票等

法人:会社概要・印鑑証明書・謄本・入居者身分証明書

※その他必要に応じて請求させていただきます。

新宿本店

新宿区新宿3-21-4新宿ニューターワビル1階
TEL:03-6279-2032



みずべや
水商売のお部屋



あずま通り店

新宿区歌舞伎町1-8-3良川ビル2階
TEL:03-6205-5732

間取り図



基本情報

住所	東京都中央区八丁堀 3丁目 1-7	号室	302
交通	1 日比谷線八丁堀駅 徒歩6分	間取り	1K
	2 都営浅草線宝町駅 徒歩2分	広さ	壁芯21.22㎡
	3 山手線東京駅 徒歩13分	方角	南西
築年月	2005年3月	構造	RC・11階建
現況	期日指定 2024年12月中旬		

賃料等

敷金	0ヶ月	礼金	1ヶ月
賃料	112,000円	再契約料	新賃料の1ヵ月
共益費	11,000円		

■鍵交換代33,000円 ■退去時クリーンコート代55,000円 ■事務手数料22,000円 ■退去時精算手数料5,500円 (最終請求時) ■リブクラブ2,200円/月 ■SBI少額短期保険800円/月 ■指定賃貸保証加入 (総賃料100%) ■賃料等引き落とし料330円/月 ■家具家電撤去費用27,500円 (家具家電無し契約を希望の場合) ■短期解約違約金: 賃料1ヶ月分 (1年未満) ■モバイルwifi (50GB)付 ■民泊・簡易宿泊による利用及びそれに伴う広告等は一切禁止 ■法人で保証会社加入無しの場合、敷金1か月 ■海外審査相談可 ■全物件先行契約になります。 ■事務所・SOHO利用禁止 ■外国籍の方: GTN加入要 (海外審査OK) 初回保証料: 賃料総額100% 月次手数料2,330円 (税込) ■スタンダードシリーズ

設備

エレベーター / 宅配ボックス / 家具・家電付 / カーテン付 / 冷蔵庫 / 電子レンジ / 洗濯機 / ベッド / テレビ / 南西向き / バストイレ別 / オートロック / 敷金不要 / 外国人可 / キャンペーン特集

建物内観



外観画像



SET UP賃貸 (家具・家電付き) 対応

[家具・家電付き基本内容] 条件をご確認下さい。

- TV
- 冷蔵庫
- レンジ
- ベッド
- デスク
- チェア
- カーテン
- その他備品

※物件により異なる場合がございます。詳しくはお問合せ下さい。



新宿本店

新宿区新宿3-21-4新宿ニューパークビル1階
TEL: 03-6279-2032



みずびや
水商売のお部屋



あずま通り店

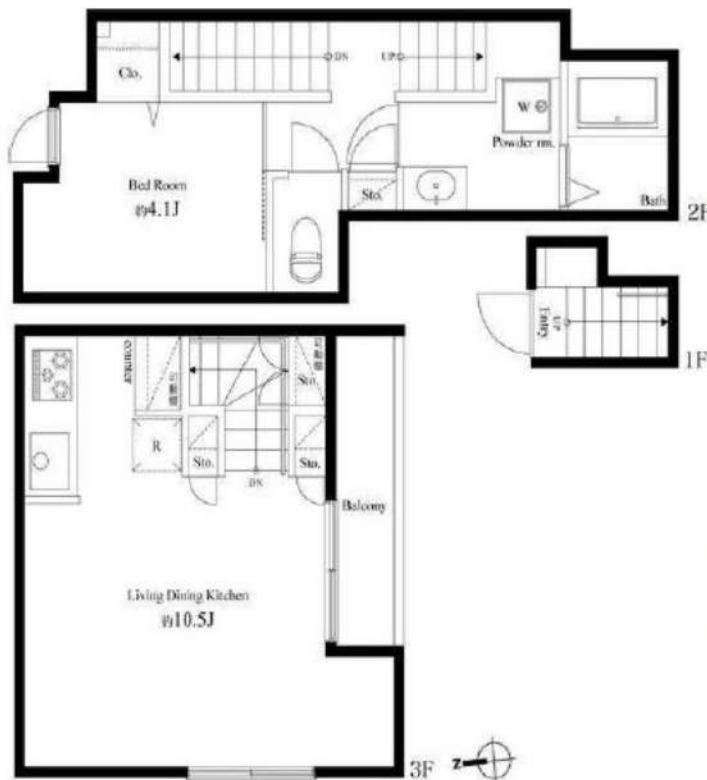
新宿区歌舞伎町1-8-3良川ビル2階
TEL: 03-6205-5732

RENECAT導入済物件★消臭抗菌効果が半永久持続
更新時、エアコン・水回り清掃無料でサービスします！

Access

都営新宿線
「大島」駅徒歩 9分

JR総武線
「亀戸」駅徒歩 13分



0207 号室 専有面積 43.58㎡

間取 1LDK

賃料 **125,000** 円/月

共益費 6,000 円/月

物件概要

所在地／ 東京都江東区亀戸7丁目61-11
構造・規模／ 木造 3階建
総戸数／ 16 戸
築年月／ 2016年03月07日
入居日／ 2024年12月20日

契約条件

保証金2ヶ月 (契約時償却)

C保証システム利用料:家賃総額55%(最低金額5.5万円)
保証金契約時償却
24Hサポート料22,000円/2年・鍵交換代22,000円
室内抗菌処理代17,600円事務手数料11,000円
当社指定賃貸入居者総合保険加入の事(別途費用)
※賃料口座引落し(口座振替手数料:月額550円)
普通賃貸借2年契約
※LPガス(要担保金)

- スタイリッシュな外観
- カラーTVモニター付オートロック
- 安心のダブルロック
- 床フローリング仕様
- エアコン標準装備(2基)
- オリジナルシステムキッチン
- 3口ガスコンロ(グリル付)
- バスルームとトイレを独立
- ★雨天・冬は必須!浴室換気乾燥暖房機
- シャンプードレッサー

- ★浴室TV・ミストサウナ
- ★追い焚き機能付バス
- 室内洗濯置場
- 収納便利なクローゼット
- ★インターネット使い放題(Wi-Fi)
- ↑速度等詳細はTel.0120-44-3404
- CATV(別途費用)
- 24時間受取可能宅配BOX
- ペット可(敷金1ヶ月追加)
- ※1匹まで中型犬・猫可



24時間安心サポート

設備のトラブルに24時間365日の受付体制

医療健康サービス24

看護師が24時間365日相談可※適応条件有

※図面と現況が異なる場合、現況優先とさせていただきます。
※退去時清掃費用、更新時更新費用等がございます。

新宿本店 新宿区新宿3-21-4新宿ニュータワービル1階
TEL : 03-6279-2032



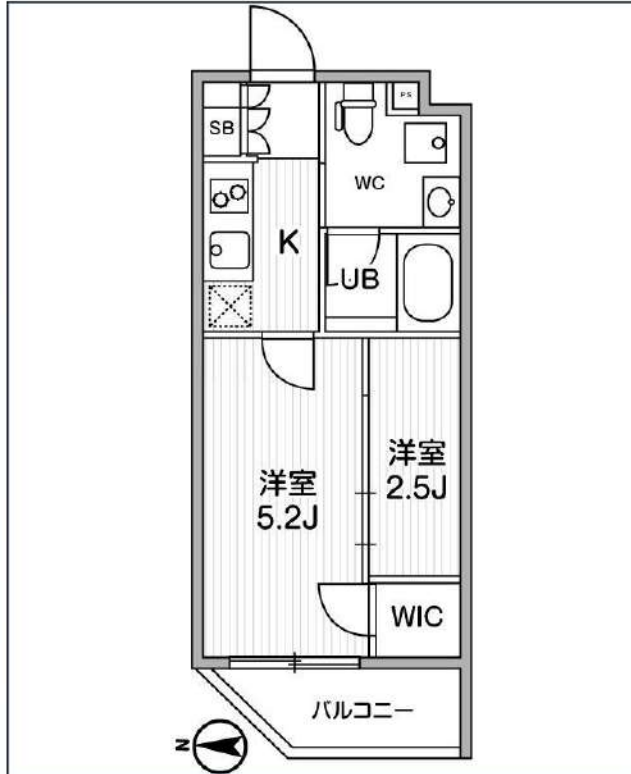
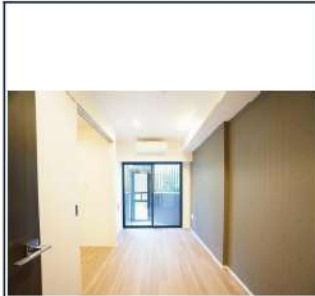
みずべや
水商売のお部屋



あずま通り店 新宿区歌舞伎町1-8-3良川ビル2階
TEL : 03-6205-5732

リテラス清澄白河

都営大江戸線「清澄白河」徒歩1分
 東京メトロ半蔵門線「清澄白河」徒歩1分
 都営新宿線「森下」徒歩8分



号室	賃料	
104	138,000円	

共益費	12,000円		
敷金	138,000円	礼金	0円
所在地	東京都江東区白河1丁目7-6		
構造・階建	RC 1階部分 / 地上5階、地下0階		
築年月	2024年6月	総戸数	32
間取り	1DK	専有面積	25.3㎡
契約期間	普通借家2年	開口向き	西
保険		連帯保証人	指定しない

保証会社			
その他費用	鍵交換費用 税込、Goodプレミアムα (24Hサポートのみ) 11,000円 税抜 (入居時)、住宅総合保険(フレックス)20,000円 非課税 (入居時)、Goodプレミアムα登録料2,000円/税抜 (入居時)		
入居時期	即入居可	退去予定日	—

特約等につきましてはGoodリアルエステート仲介会社様専用サイトの部屋詳細をご確認下さい。 / ☆キャンペーン☆フリーレント1ヶ月!!
 ☆12月末までの契約開始に限り、仲介担当者様へAmazonギフト券3万円プレゼント!! ☆

インターネット 使用料無料	オートロック	宅配ボックス	専用ゴミ置き場	浴室乾燥機	ウォシュレット	エレベーター	礼金0	新築	独立洗面台	洗面所独立	シャワーレジャー
照明器具	洗濯機置場室内	バス・トイレ別	コンロ2口	システムキッチン	エアコン	24時間システム	下駄箱	防犯カメラ	光ファイバー	集合ポスト	即入居可

※現況と図面に相違がある場合は、現況優先となります。

新宿本店 新宿区新宿3-21-4新宿ニュータウンビル1階
 TEL: 03-6279-2032



みずべや
 水商売のお部屋



あずま通り店 新宿区歌舞伎町1-8-3良川ビル2階
 TEL: 03-6205-5732

物件ID:13371*11

木下の賃貸
KINOSHITA GROUP

プレール・ドゥーク門前仲町Ⅲ

住み替え応援システムRe・Room
家賃でポイントがたまる！
住み替えで使ってお得！

安心管理システム24時間管理
学生・女性にオススメ

築浅分譲賃貸マンション 門前仲町駅徒歩5分

インターネット(FGBB)月額基本使用料無料(Wi-Fi導入有)

ペット相談可(小型犬または猫1匹、敷金プラス2ヶ月)



新生活応援
家具家電リース

新生活準備に役立つサービス
家具・家電・キッチン用品のリースサービス

家具4点セット	月額5,500円	家具・家電10点セット	月額9,900円
家具2点セット	月額4,400円	家具・家電5点セット	月額8,800円

※初期費用が別途あり

木下の賃貸友の会
詳細はこちら▶



※図面と現況が異なる場合には現況を優先とします。

ACCESS					
東京メトロ東西線 門前仲町駅 徒歩5分					
都営大江戸線 清澄白河 徒歩12分					
東京メトロ半蔵門線 水天宮前 徒歩13分					
205号室	賃料 158,000円				
	管理費 10,000円				
	敷金 0ヶ月 礼金 1ヶ月				
OUTLINE					
間取り	1LDK				
タイプ	タイル				
専有面積	39.03㎡				
入居日	2024年10月下旬				
内見	可				
「木下の賃貸」友の会費 2,640 円(税込)/月額					
所在地 東京都江東区福住1丁目11-2					
構造	RC造				
規模	10階建2階				
竣工日	2020年11月				
総戸数	82戸				
駐車場数	有				
空	要確認				
駐輪場数	有				
空	要確認				
駐車場賃金	なし				
駐車場賃料	0 円/月額				
ペット飼育	相談				
ペット飼育の場合の敷金	敷金2ヶ月				
方位	北西				
ガス	パレットガス推奨				
電気	パレット電気推奨				
株式会社キノシタコミュニティ					
LEASE CONDITION					
契約期間	2年				
更新料	新賃料 1.25 ヶ月				
解約予告	1ヶ月前に文書で当社宛に通知				
スマートメーター費用	27,500 円(税込)				
消毒代	26,400 円(税込)				
定額ルームクリーニング代	74,800 円(税込)				
EQUIPMENT					
オートロック	○	洗濯機置場	○	バルコニー	○
エレベーター	○	浴室乾燥機	○	CATV	○
TVモニター付きインターホン	○	洗濯機能付暖房便座	○	BSアンテナ	○
宅配ボックス	○	追い焚き	○	CSアンテナ	○
ガスコンロ	○	居室床材フローリング	○	カーシェアリング	○
IHクッキングヒーター	○	エアコン	○		
独立洗面台	○	浄化槽	○		
備考 ①保証会社加入必須。木下グループ保証:初回保証料80%、利用手数料月額550円(税込)、継続保証委託料20,000円(2年毎) ②木下の賃貸友の会加入必須。入居者補償制度、住まいのトラブル緊急サポート等のサービスを提供。月額1,980円(税込)~/法人プラン月額990円(住まいのトラブル緊急サポートのみ) ③12か月未満の解約時、賃料1か月分の違約金が御座います。 ④CATV、BS・CS110、インターネット等(導入されているか否かは要確認)には別途契約、費用がかかります。					

新宿本店 新宿区新宿3-21-4新宿ニューターワビル1階
TEL: 03-6279-2032



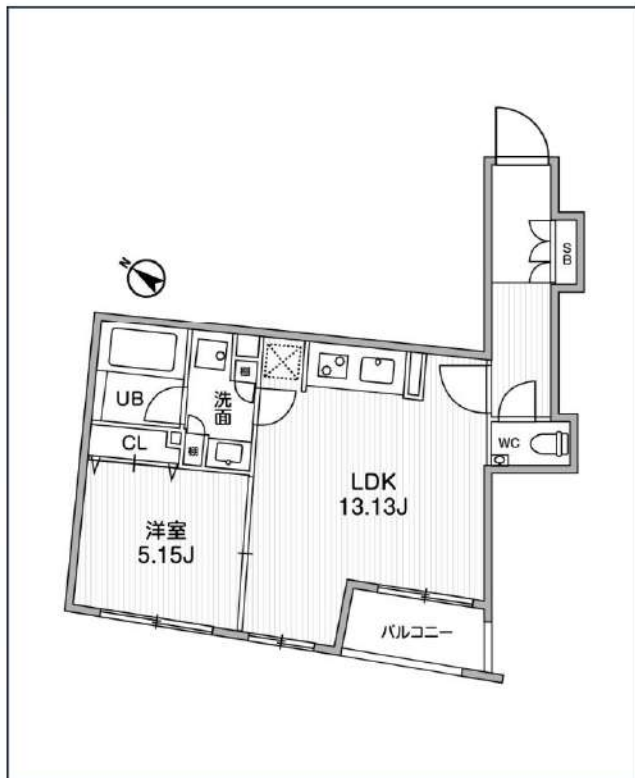
みずべや
水商売のお部屋



あずま通り店 新宿区歌舞伎町1-8-3良川ビル2階
TEL: 03-6205-5732

FLUFFY日本橋浜町

都営新宿線「浜町」徒歩3分
都営浅草線「東日本橋」徒歩6分



号室	賃料
201	230,000円

共益費	20,000円		
敷金	なし	礼金	0円
所在地	東京都中央区日本橋浜町1丁目9-2		
構造・階建	RC 2階部分 / 地上10階、地下0階		
築年月	2022年8月	総戸数	28
間取り	1LDK	専有面積	46.58㎡
契約期間	普通借家2年	開口向き	南西
保険		連帯保証人	指定しない

保証会社			
その他費用	鍵交換費用24,200円 税込、Goodプレミアムα (24Hサポートのみ) 11,000円 税抜(入居時)、住宅総合保険(フレックス)28,000円 非課税(入居時)、Goodプレミアムα 登録料2,000円/税抜(入居時)		
入居時期	即入居可	退去予定日	—

特約等につきましてはGoodリアルエステート仲介会社様専用サイトの部屋詳細をご確認下さい。 / 【キャンペーン】2024年10月中の契約締結に限り、フリーレント1ヶ月(賃料のみ)+初回保証料貸主負担



バス・トイレ別 コンロ3口 システムキッチン エアコン 24H換気システム 下駄箱 光ファイバー 築2年以内 即入居可 フローリング ペランダ/バルコニー

※現況と図面に相違がある場合は、現況優先となります。

新宿本店 新宿区新宿3-21-4新宿ニューターワビル1階
TEL: 03-6279-2032



みずべや
水商売のお部屋



あずま通り店 新宿区歌舞伎町1-8-3良川ビル2階
TEL: 03-6205-5732