

# ロアール西大井式番館

号室	賃料
101	80,000円



管理費	12,000円		
敷金	0ヶ月	礼金	0ヶ月
所在地	東京都品川区 西大井5丁目25-13		
交通	都営浅草線 馬込 徒歩5分 JR横須賀線 西大井 徒歩12分		
構造	鉄筋コンクリート(RC造) 4階建地下1階		
専有面積	21.12㎡	開口部方位	北西
総戸数	26戸	間取り	1K
築年月	2022/03	契約期間	2年
入居日	11/10		
設備等	都市ガス, 公共下水, 宅配BOX, 浴室乾燥機, ペット相談, ガスコンロ, システムキッチン, コンロ2口, エレベーター, 外国人相談, 角部屋, 独立洗面台, 防犯カメラ, 温水洗浄便座, ルームシェア相談, ネット無料, 光ファイバー, 各居室照明, オートロック, 24時間ゴミ出し可		
備考	インターネット使用(工事を含む)、BS・CS・CATVの視聴には別途料金が発生する場合があります。 駐輪場、バイク置場、駐車場等の料金、共用部の設備については建物管理会社へお問合せ下さい。 鍵交換料: 27,500円(税込) 解約予告: 1ヶ月前		

★保証会社利用必須★

保証会社：日本トラストコーポレーション保証  
初回保証料：総賃料の80%+月額保証料：総賃料の1%  
※その他の保証会社をご利用いただく場合がございます。

◇火災保険17,000円～

◆クリーニング費用55,000円(税込) ※退去時に別途支払

※インターネットは指定業者のみ利用可(※利用料無料)

《契約時の必要書類》

申込人：身分証のカラーコピー・住民票

入居者：顔写真付き身分証のカラーコピー(もしくは住民票+顔写真)

図面が現状と異なる場合は現状優先とします。  
更新料:新賃料の1ヶ月分

新宿本店

新宿区新宿3-21-4新宿ニュータウンワビル1階  
TEL: 03-6279-2032



みずべや  
水商売のお部屋



あずま通り店

新宿区歌舞伎町1-8-3良川ビル2階  
TEL: 03-6205-5732

物件名

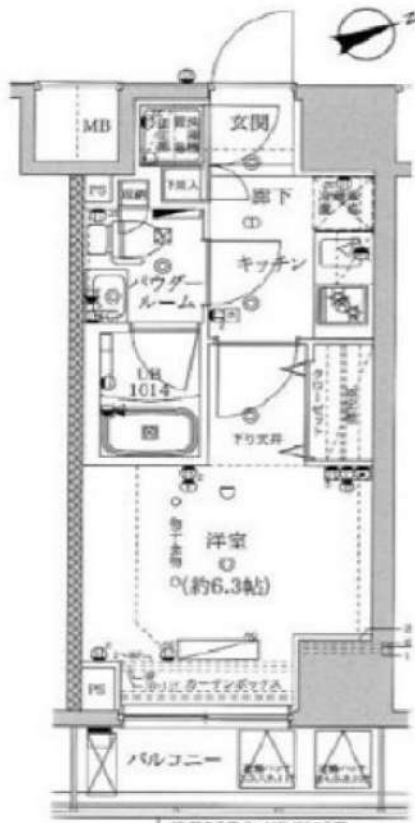
スパシエヴァロル品川荏原 302

交通

東急池上線「荏原中延」駅 徒歩9分

賃料

84,000円



賃貸条件	管理費	10,000円	
	敷金	1ヶ月	礼金 1ヶ月
	路線2	東急池上線「戸越銀座」駅 徒歩11分	
	鍵交換代	22,000円	清掃費用
	保険	有 ホープ少額短期保険 20,000円 2年	
	契約期間	2年	更新料 新賃料の1ヶ月
	その他費用	Smile Support 24 : 22,000円	
保証会社	いえらぶ安心保証 月払費用総額の50%～ ※口座振替手数料：月々440円/年間更新料：10,000円※審査次第ではクレディセゾン、にじいろライフへ変更		

所在 東京都品川区荏原6丁目9-10

建物	間取り	1K	専有面積	21.70㎡
	向き	南東	築年月	2016年9月
	構造	鉄筋コンクリート14階建/3階部分		
	現況	居住中		
	入居予定日	予定 2024年12月下旬		
	退去日	2024/12/09		
管理会社	LifeStyle株式会社 03-6858-4127			

設備条件 オートロック、宅配ボックス、ゴミ出し24時間OK、エレベーター、TVインターホン、浴室乾燥機、ペット相談、ネット使用料不要、バストイレ別、洗面化粧台、2浴線利用可、3駅以上利用可、駅徒歩10分以内、2人入居相談、外国人可

備考 ■ペット飼育可能な物件の場合、飼育時敷金+1ヶ月/償却 ■半年以内に解約の場合、0.5ヶ月分の短期解約違約金有 ■物件内喫煙不可 ■空き予定の物件は先行契約 ■法人契約：諸条件相談可能 ■ネット掲載：全媒体不可 ■更新事務手数料：5,000円(税別) ■※駐輪場・ネット環境等につきましては、上記建物管理会社へお問い合わせください。

ライフインフォメーション

サミットストア 荏原4丁目店…約164m(徒歩3分)、東急ストア 旗の台店…約1217m(徒歩16分)、オオゼキ 戸越公園店…約1303m(徒歩17分)、セブンイレブン 品川西中延1丁目店…約242m(徒歩4分)、つばさ薬局…約218m(徒歩3分)、木内医院…約1595m(徒歩20分)、トミヤマ歯科クリニック…約1216m(徒歩16分)、田中動物病院…約84m(徒歩2分)、荏原郵便局…約175m(徒歩3分)、荏原警察署…約161m(徒歩3分)

※図面と現況が異なる場合は、現況優先となります。

新宿本店 新宿区新宿3-21-4新宿ニートワークビル1階 TEL:03-6279-2032



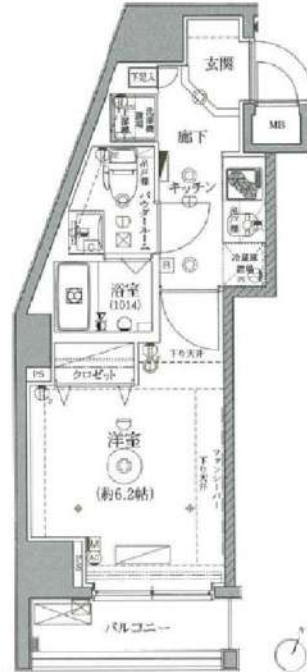
みずべば 水商売のお部屋



あずま通り店 新宿区歌舞伎町1-8-3良川ビル2階 TEL:03-6205-5732

# クレイシア戸越公園

分譲賃貸マンション  
インターネット無料!



写真はイメージです。  
※民泊利用不可※  
※ペット不可※  
※インターネットはシーファイブのみ無料利用可

- 保証会社加入必須
- 新日本信用保証新日本信用保証
    - ①初回賃料総額4.0% (年額1万円)
    - ②初回賃料総額8.0% (年額無)
    - ③学生プラン初回3万円4年間年額無 (5年目~年額1万円)※要学生証コピー  
口座振替手数料 216円(税込)/月
  - クレディセゾン
    - ①初回賃料総額4.0% (年額1万円更新)
    - ※賃料(管理費込)が15万円以上年額1.4万円
    - ②学生プラン初回1.5万円年額1万円※要学生証コピー

号室	賃料		
304	85,000円		
管理費	10,000円		
敷金	1ヶ月	礼金	1ヶ月
所在地	東京都品川区 豊町4丁目5-6		
交通	東急大井町線 戸越公園 徒歩4分 都営浅草線 中延 徒歩10分 JR湘南新宿ライン 西大井 徒歩10分		
構造	鉄筋コンクリート(RC造) 8階建		
専有面積	22.8㎡	開口部方位	南東
総戸数	40戸	間取り	1K
築年月	2013/10	契約期間	2年
入居日	11月下旬 11/04退去(入居中)		
設備等	都市ガス, 公共下水道, 宅配BOX, バス・トイレ別, 浴室乾燥機, 室内洗濯機置き場, 角部屋, ガスコンロ, コンロ2口, バルコニー, エレベーター, エアコン, 独立洗面台, 防犯カメラ, 温水洗浄便座, ネット無料, モニタ付オートロック, ゴミ置場, シリンダーキー(ディンプル), ダブルロックキー, 24時間緊急通報システム		
備考	※365日以内の解約の場合、短期解約違約金 賃料(管理費込) 1ヶ月分 ※更新事務手数料: 新賃料の0.5ヶ月分 ※ルームクリーニング代(退去時支払): 38,500円(税込) FAST ASSIST24/月額: 850円(税込) 室内除菌消臭代: 5,500円(税込) 鍵交換料: 30,800円(税込) 保険料: 20,000円 2年 解約予告: 1ヶ月前		

図面が現状と異なる場合は現状優先とします。  
更新料: 新賃料の1ヶ月分

新宿本店

新宿区新宿3-21-4新宿ニュータウンビル1階  
TEL: 03-6279-2032



みずべや  
水商売のお部屋



あずま通り店

新宿区歌舞伎町1-8-3良川ビル2階  
TEL: 03-6205-5732

# パティーナ大森 401

物件種別	間取り	賃料	管理費等
マンション	1DK	89,000円	15,000円

## 【Wi-Fiインターネット無料!※FGBB】ペット可 高級分譲賃貸マンション

【Wi-Fiインターネット無料!※FGBB】ペット可 高級分譲賃貸マンション

外観

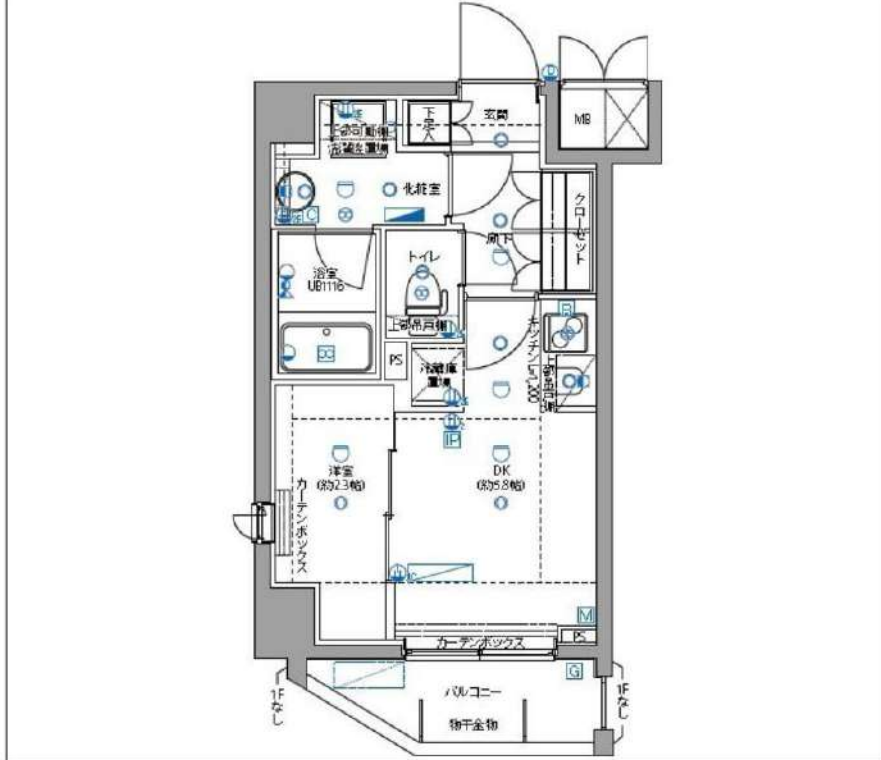


その他



※図面と異なる場合は現況を優先となります。

間取り図



敷金/保証金	0円	礼金/権利金	89,000円
敷引/償却金	0円	更新料	1.5ヶ月(新賃料)
更新事務手数料			
その他費用			
物件所在地	東京都大田区大森西1丁目7-17		
交通	京浜東北線 大森駅 徒歩15分 京急本線 平和島駅 徒歩11分 京急本線 大森海岸駅 徒歩18分		
間取り詳細	DK 5.80畳		
構造	鉄筋コンクリート 4階 / 6階建		
面積	25.67㎡	向き	西
築年月	2015年6月	契約期間	普通借家契約 2年
退去日		入居時期	2025年1月18日
駐車場	駐輪場 バイク置き場		
設備	浴室乾燥, ガス給湯, バス・トイレ別, CS, シャワー, 2口コンロ, ガスキッチン, 温水洗浄便座, エアコン, 室内洗濯機置場, 押入, BS, CATV, シューズボックス, モニタ付オートロック, 洗面化粧台, ネット使用料不要, クローゼット, フローリング, トイレ有, ガスコンロ, ユニットバス, バス有, システムキッチン, TVインターホン, デザイナーズ, エレベーター, 外壁タイル張り, 宅配BOX		
入居諸条件	ペット可, 事務所不可, 二人入居可		
損害保険	要 23,000円(2年)		
保証会社	可 保証会社必須/～50%		
備考	■入居中サポート/21450円 ■抗菌代/17600円 ■事務手数料/11000円 ■保証会社必須/～50% ■保険/23000円 ■鍵費用/22000円 ■契約期間(2年普借) ※違約金有 ☆AZPの賃料+1万円でスーパーゼロプラン適用 ★0 ■ペット飼育時条件有		

新宿本店

新宿区新宿3-21-4新宿ニューターワビル1階  
TEL: 03-6279-2032



みずべや  
水商売のお部屋



あずま通り店

新宿区歌舞伎町1-8-3良川ビル2階  
TEL: 03-6205-5732

# プレミアムキューブG西大井 304

物件種別	間取り	賃料	管理費等
マンション	1K	97,000円	15,000円

**【Wi-Fiインターネット無料!※シーファイブ】ペット2匹可 高級分譲賃貸マンション♪**

【Wi-Fiインターネット無料!※シーファイブ】ペット2匹可 高級分譲賃貸マンション♪

外観

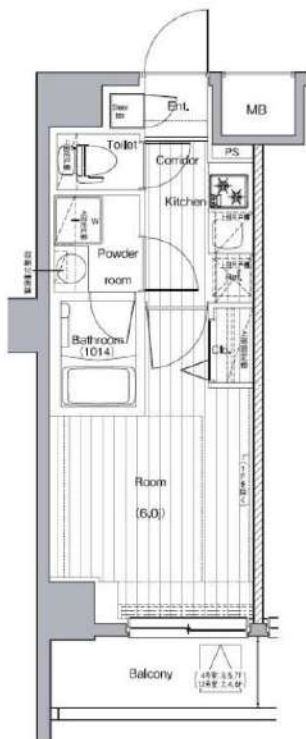


その他



※図面と異なる場合は現況を優先となります。

間取り図



敷金/保証金	0円	礼金/権利金	97,000円
敷引/償却金	0円	更新料	1.5ヶ月(新賃料)
更新事務手数料			
その他費用			
物件所在地	東京都品川区二葉3丁目28-2		
交通	横須賀線 西大井駅 徒歩5分 東急大井町線 中延駅 徒歩12分 都営浅草線 馬込駅 徒歩14分		
間取り詳細			
構造	鉄筋コンクリート 3階 / 9階建		
面積	20.80㎡	向き	東
築年月	2016年7月	契約期間	普通借家契約 2年
退去日		入居時期	2024年12月12日
駐車場	駐輪場 バイク置き場		
設備	浴室乾燥、ガス給湯、バス・トイレ別、CS、シャワー、2口コンロ、ガスキッチン、温水洗浄便座、エアコン、洗面所独立、室内洗濯機置場、押入、BS、シューズボックス、モニター付オートロック、洗面化粧台、ネット使用料不要、クローゼット、フローリング、トイレ有、ガスコンロ、防犯ガラス、ユニットバス、バス有、システムキッチン、TVインターホン、デザイナーズ、エレベーター、外壁タイル張り、宅配BOX、防犯カメラ		
入居諸条件	ペット可、事務所不可、二人入居可		
損害保険	要 23,000円(2年)		
保証会社	可 保証会社必須/～50%		
備考	■入居中サポート/21450円 ■抗菌代/17600円 ■事務手数料/11000円 ■保証会社必須/～50% ■保険/23000円 ■鍵費用/22000円 ■契約期間(2年普借)※違約金有☆AZPの賃料+1万円でスーパーゼロプラン適用★0 ■ペット飼育時条件有		

**新宿本店** 新宿区新宿3-21-4新宿ニューパークビル1階  
TEL: 03-6279-2032



**みずべや**  
水商売のお部屋



**あずま通り店** 新宿区歌舞伎町1-8-3良川ビル2階  
TEL: 03-6205-5732

# ラフィスタ平和島 201

物件種別	間取り	賃料	管理費等
マンション	1DK	107,000円	15,000円

【Wi-Fiインターネット無料!※シーファイブ】ペット飼育可 築浅高級分譲賃貸マンション 人気のバス・トイレ・洗面完全独立タイプ

【Wi-Fiインターネット無料!※シーファイブ】ペット飼育可 築浅高級分譲賃貸マンション 人気のバス・トイレ・洗面完全独立タイプ

敷金/保証金	0円	礼金/権利金	107,000円
敷引/償却金	0円	更新料	1.5ヶ月(新賃料)
更新事務手数料			
その他費用			
物件所在地	東京都大田区大森本町2丁目10-3		
交通	京急本線 平和島駅 徒歩7分 京浜東北線 大森駅 徒歩20分 東京モノレール 流通センター駅 徒歩17分		
間取り詳細	DK 5.10畳, 洋室 4.30畳		
構造	鉄筋コンクリート 2階 / 7階建		
面積	25.83㎡	向き	東
築年月	2021年7月	契約期間	普通借家契約 2年
退去日		入居時期	2024年12月11日
駐車場	バイク置き場		
設備	24時間換気システム, 浴室乾燥, ガス給湯, バス・トイレ別, CS, 押入, 2口コンロ, 照明付き, ガスキッチン, 温水洗浄便座, エアコン, 室内洗濯機置場, シャワー, BS, モニタ付オートロック, システムキッチン, ネット使用料不要, クローゼット, フローリング, トイレ有, ガスコンロ, 防犯ガラス, ユニットバス, パス有, シューズボックス, 洗面化粧台, TVインターホン, 防犯カメラ, デザイナーズ, エレベーター, 外壁タイル張り, 風除室, 宅配BOX		
入居諸条件	ペット可, 事務所不可, 二人入居可		
損害保険	要 23,000円(2年)		
保証会社	可 保証会社必須/～50%		
備考	■入居中サポート/21450円 ■抗菌代/17600円 ■事務手数料/11000円 ■保証会社必須/～50% ■保険/23000円 ■鍵費用/22000円 ■契約期間(2年普借)※違約金有☆AZPの賃料+1万円でスーパーゼロプラン適用★0 ■ペット飼育時条件有		

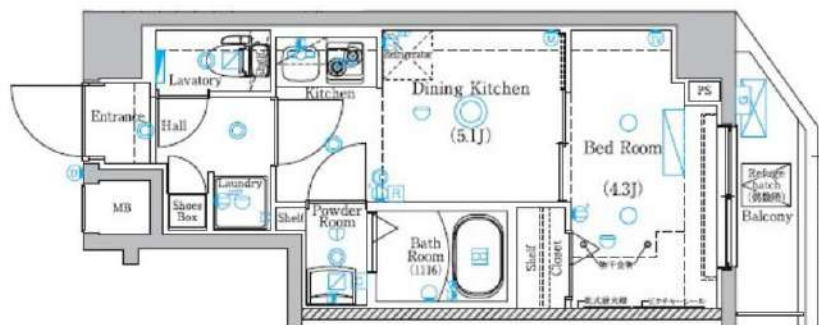
外観



その他



間取り図



※図面と異なる場合は現況を優先となります。

新宿本店

新宿区新宿3-21-4新宿ニュータウンビル1階  
TEL: 03-6279-2032



みずべや  
水商売のお部屋



あずま通り店

新宿区歌舞伎町1-8-3良川ビル2階  
TEL: 03-6205-5732

JR京浜東北線『蒲田』駅徒歩8分  
東急池上線『蓮沼』駅徒歩6分



※参考写真

※ライオンに関して※申込自由  
※電気食むもの他ライオン・ライオン二次業者からご案内  
事前にご案内をお願いします！※対象物件あり

**\*ペット飼育可能\***  
※猫or小型犬1匹まで  
(体長50cm以内・体重10kgまで)  
飼育時は敷金プラス1ヶ月預かり

### ■物件概要

- 名称 / パティナー蒲田
- 所在地 / 東京都大田区西蒲田6丁目2番17号
- 構造 / 鉄筋コンクリート造 地上4階建て
- 竣工 / 2020年10月
- 交通 / JR京浜東北線『蒲田』駅徒歩8分  
東急池上線『蓮沼』駅徒歩6分

### ■賃貸条件

- 礼金 / 0.5ヶ月
- 敷金 / 0ヶ月
- 更新料 / 新賃料1ヶ月分
- 火災保険 / 20,000円 (自己加入可※条件あり)
- 条件 / 文書事務手数料 5,500円(税込)  
鍵交換費用 27,500円(税込)  
振替事務手数料 330円(税込) / 月  
ステージ安心サポート24 19,800円(税込)
- その他 / 保証会社加入のこと  
保証人不要プランご相談可能  
初回保証料：毎月支払額の50%  
※学生プラン有り：初回保証料 10,000円～  
月額保証料 700円  
※保証会社利用しない場合は、敷金2ヶ月  
※別途留学生プラン有 (連帯保証人不要)

～ご利用保証会社～

エプスROOM ID・ルームバンクインシュア

★留学生プラン 初回：毎月支払い合計額の100～120%\*  
(最低保証料 50,000円)

※初回 120%の場合、we chat pay/銀聯カードでの決済可  
月額保証料 700円

※別途、賃料+管理費0.2%の手数料がかかります。

外国人サポートプラン利用料 10,800円/年 (初年度より)

※初期費用のお支払いにクレジットカード決済をご利用可

※法人様契約の際の諸条件は別途お問い合わせください

※退去時、賃主の指定業者による室内のクリーニング費用(55,000円・税込)エアコン内部洗浄(14,300円・税込/台)は借主様負担となります。

### 【募集条件】

号室	賃料	間取り	専有面積	現況
106	120,000円	1DK	30.29㎡	11月10日空予定
管理費 15,000円				

IoTシステム導入可能♪  
ホテルライクな内廊下設計

### ■設備概要

- \*TVモニター付オートロック
- \*2口ガスシステムキッチン
- \*ウォシュレット
- \*エアコン1基
- \*室内防水パン
- \*浴室換気乾燥機
- \*IoT導入可能  
※別売りアプリ連携・ライセンス費用が別途かかります。
- \*人感センサー付き照明
- \*独立洗面台 (シャンブードレッサー)
- \*防犯窓センサー・防犯フィルム (1F)
- \*防犯カメラ6台※共用部のみ
- \*ネットwi-fi無料 (ファイバー光) ※他回線不可
- \*BS/CSアンテナ
- \*宅配ボックス・メールボックス
- \*敷地内ゴミ置き場
- \*駐車場1台 (20,000円/月)
- \*バイク置き場1台(3,000円/月)
- \*駐輪場33台
- ※駐車場・バイク置き場・駐輪場は料金・空き状況要確認

礼金0.5

独立洗面台

ネット無料



決済可能です！  
※詳細は要問い合わせ※

