

貸マンション

菊川駅

フュージョナル菊川(フュージョナルキクカワ) 203

間取り
1K

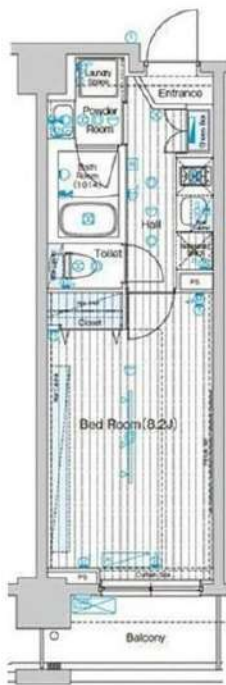
専有面積
25.24㎡

築年月
2015年04月



チェックポイント！

バイク置場有,駐輪場有,主要採光面：南向き,二人入居可,分譲タイプ,24時間換気システム,B・T別,浴室乾燥機,トイレ,温水洗浄便座,ガスコンロ付,システムキッチン,収納スペース,全居室収納,クローゼット,シューズボックス,室内洗濯機置場,洗濯機置場,都市ガス,フローリング,エアコン,C S,B S端子,CATV,光ファイバー,オートロック,モニタ付オートロック,モニタ付インターホン,防犯カメラ,バルコニー,エレベーター,宅配BOX



| | |
|-------|--------------------------------|
| 物件種目 | 貸マンション |
| 最寄駅 | 菊川 |
| 間取タイプ | 1K |
| 賃料条件 | 賃料 87,000円 礼金なし 敷金なし 保証金1ヶ月 |

| | | | |
|-------|--|----------------------------|--------------|
| 物件所在地 | 東京都墨田区立川3丁目 18-6 | | |
| 交通 | 都営新宿線 菊川 徒歩6分 | | |
| 建物 | 建物名 | フュージョナル菊川(フュージョナルキクカワ) 203 | |
| | 構造・規模 | RC 7階建/2階部分 | |
| | 使用部分積 | 25.24㎡ | |
| | 間取内訳 | 洋室8.2 | |
| 築年月 | 2015年04月 | 契約期間 | 2年 |
| 管理費等 | 10,000円/月 共益費なし 雑費なし | | |
| 駐車場 | | | |
| 現況 | 居住中 | 入居可能時期 | 2024年11月中旬予定 |
| 設備 | B・T別,浴室乾燥機,トイレ,温水洗浄便座,ガスコンロ付,システムキッチン,収納スペース,全居室収納,クローゼット,シューズボックス,室内洗濯機置場,洗濯機置場,都市ガス,フローリング,エアコン,C S,B S端子,CATV,光ファイバー,オートロック,モニタ付オートロック,モニタ付インタ... | | |
| 保険等 | 要 2年20,000円 | | |
| 備考 | ・保証金契約時償却に原状回復費用は含まれません。・短期解約違約金有⇒1年未満の解約で賃料管理費の総額2ヶ月分、1年以上2年未満の解約で賃料管理費の総額1ヶ月分・法人契約の場合、短期解約違約金相対・喫煙は原則禁止 損料修繕は借主負担・解約予告2ヶ月前 ・保証金契約時償却に原状回復費用は含まれません。・短期解約違約金有⇒1年未満の解約で賃料管理費の総額2ヶ月分、1年以上2年未満の解約で賃料管理費の総額1ヶ月分・法人契約の場合、短期解約違約金相対・喫煙は原則禁止 損料修繕は借主負担・解約予告2ヶ月前 契約事務手数料：11,000円 24時間生活サポート：16,500円 鍵交換代：33,000円 退去時・ガスクリーニング：38,500円 退去時エアコン分解清掃：11,000円 更新料：新賃料1ヶ月・賃貸保証：加入要 更新料時：50% 更新時：10,000円、1年毎 お客様の内容によって保証料変更あり 鍵交換代等：有 33,000円～ 利用駅1：都営大江戸線森下徒歩10分 利用駅2：JR総武本線錦糸町 徒歩17分 | | |

この図面は物件情報の一部を抜粋して掲載しております。(現況優先)
入居日・引渡日変更や付帯条件、別途料金等が発生する場合がありますのでご確認ください。

at home

infosheet 物件番号 10730593096

新宿本店 新宿区新宿3-21-4新宿ニュータワービル1階
TEL: 03-6279-2032



みずべや
水商売のお部屋



あずま通り店 新宿区歌舞伎町1-8-3良川ビル2階
TEL: 03-6205-5732

プレール・ドゥーク錦糸町V

住み替え応援システムRe・Room
家賃でポイントがたまる！
住み替えで使ってお得！

安心管理システム24時間管理
学生・女性にオススメ

錦糸町駅徒歩約10分！広々洋室11帖のワンルーム！

インターネット月額基本使用料無料(BBM-NET)

ペット相談可(小型犬または猫1匹、敷金2ヶ月)/PET'S ALL RIGHT導入



新生活応援
家具家電リース

※送料無料 ※設置無料 ※撤去無料

新生活応援に合わせた初期費用が抑えられる

| | | |
|---------|-----------|-----------|
| 単身 4人まで | 月額 5,500円 | 月額 9,900円 |
| 学生 | 月額 4,400円 | 月額 8,800円 |

木下の賃貸 友の会
詳細はこちら▶



※図面と現況が異なる場合には現況を優先とします。

ACCESS

東京メトロ半蔵門線 錦糸町駅 徒歩10分

都営浅草線 押上 徒歩11分
JR総武線 錦糸町 徒歩12分

| | | |
|-------|---------------|---------|
| 202号室 | 賃料 | 96,000円 |
| | 管理費 | 8,000円 |
| | 敷金 0ヶ月 礼金 1ヶ月 | |

OUTLINE

| | | | | | |
|-------------|----------------|----------------|----------|------|--------|
| 間取り | 1R | タイプ | | 専有面積 | 29.64㎡ |
| 入居日 | 2024年10月下旬 | | 内見 | 不可 | |
| 「木下の賃貸」友の会費 | | 1,980 円(税込)/月額 | | | |
| 所在地 | 東京都墨田区横川5丁目2-9 | | | | |
| 構造 | RC造 | 規模 | 7階建2階 | | |
| 竣工日 | 2017年06月 | 総戸数 | 29戸 | | |
| 駐車場施設 | 無 | 空き | 無 | | |
| 駐輪場施設 | 有 | 空き | 要確認 | | |
| 駐車場敷金 | なし | 駐車場賃料 | | | |
| ペット飼育 | 相談 | ペット飼育の場合の敷金 | 敷金2ヶ月 | | |
| 方位 | 東 | ガス | パレットガス推奨 | | |
| 備後管理会社 | 株式会社キノシタコミュニティ | 電気 | パレット電気推奨 | | |

LEASE CONDITION

| | | | | |
|--------------|----------------|-----|--------------|---------|
| 契約期間 | 2年 | 更新料 | 新賃料 | 1.25 ヶ月 |
| 解約予告 | 1ヶ月前に文書で当社宛に通知 | | | |
| スマートロック登録費用 | 27,500 円(税込) | 消毒代 | 26,400 円(税込) | |
| 定額ルームクリーニング代 | 63,800 円(税込) | | | |

EQUIPMENT

| | | | | | |
|-----------------|---|------------|---|----------|---|
| オートロック | ○ | 洗濯機置場 | ○ | バルコニー | ○ |
| エレベーター | ○ | 浴室乾燥機 | ○ | CATV | ○ |
| TVモニター付きインターフォン | ○ | 洗濯機能付暖房便座 | ○ | BSアンテナ | ○ |
| 宅配ボックス | ○ | 追い焚き | ○ | CSアンテナ | ○ |
| ガスコンロ | ○ | 居室床材フローリング | ○ | カーシェアリング | ○ |
| IHクッキングヒーター | ○ | エアコン | ○ | | |
| 独立洗面台 | ○ | 浄化槽 | | | |

- 備考
- ①保証会社加入必須。木下グループ保証：初回保証料80%、利用手数料月額550円(税込)、継続保証委託料20,000円(2年毎)
 - ②木下の賃貸友の会加入必須。入居者補償制度、住まいのトラブル緊急サポート等のサービスを提供。月額1,980円(税込)~/法人プラン月額990円(住まいのトラブル緊急サポートのみ)
 - ③12か月未満の解約時、賃料1か月分の違約金が御座います。
 - ④CATV、BS・CS110”、インターネット等(導入されているか否かは要確認)には別途契約、費用がかかります。
 - ⑤BBM-NET完備。月額基本使用料は無料ですがオプションサービス(物件により利用できない場合があります)には別途費用がかかります。

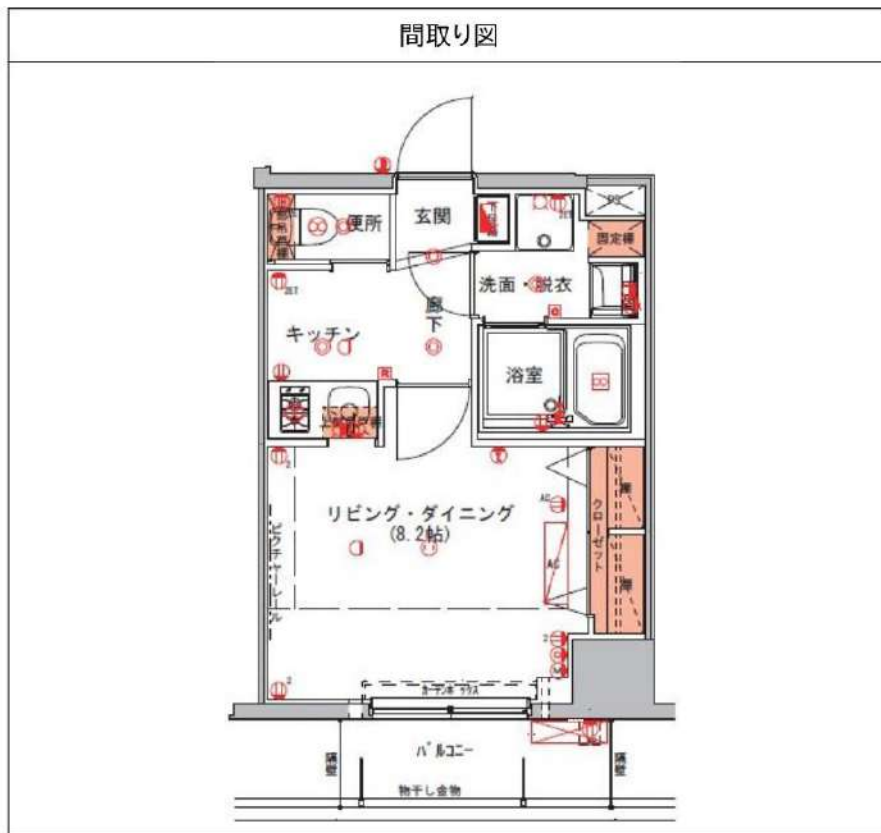


ハーモニーレジデンス錦糸町#003 1202

| 物件種別 | 間取り | 賃料 | 管理費等 |
|-------|-----|---------|---------|
| マンション | 1K | 99,000円 | 15,000円 |

便利な宅配ボックス!セキュリティも室内設備も充実!ペット可 高級分譲賃貸マンション♪

便利な宅配ボックス!セキュリティも室内設備も充実!ペット可 高級分譲賃貸マンション♪



| | | | |
|---------|--|--------|-------------|
| 敷金/保証金 | 0円 | 礼金/権利金 | 99,000円 |
| 敷引/償却金 | 0円 | 更新料 | 1.5ヶ月 (新賃料) |
| 更新事務手数料 | | | |
| その他費用 | | | |
| 物件所在地 | 東京都墨田区江東橋3丁目1-10 | | |
| 交通 | 東京メトロ半蔵門線 錦糸町駅 徒歩5分 中央・総武線各停 錦糸町駅 徒歩6分 都営新宿線 住吉駅 徒歩6分 | | |
| 間取り詳細 | | | |
| 構造 | 鉄筋コンクリート 12階 / 14階建 | | |
| 面積 | 25.41㎡ | 向き | 北 |
| 築年月 | 2015年9月 | 契約期間 | 普通借家契約 2年 |
| 退去日 | | 入居時期 | 2024年12月8日 |
| 駐車場 | 駐輪場 バイク置き場 | | |
| 設備 | 浴室乾燥、ガス給湯、バス・トイレ別、CS、シャワー、2口コンロ、ガスキッチン、温水洗浄便座、エアコン、洗面所独立、室内洗濯機置場、押入、BS、CATV、モニター付オートロック、システムキッチン、クローゼット、フローリング、トイレ有、ガスコンロ、防犯ガラス、ユニットバス、バス有、シューズボックス、洗面化粧台、TVインターホン、デザイナーズ、エレベーター、外壁タイル張り、毛氈BOX、防犯カメラ | | |
| 入居諸条件 | ペット可、事務所不可、二人入居可 | | |
| 損害保険 | 要 22,000円 (2年) | | |
| 保証会社 | 可 保証会社必須~50%(最低保証料5万円) | | |
| 備考 | ■入居中サポート/21450円 ■抗菌代/17600円 ■事務手数料/11000円 ■保証会社必須~50%(最低保証料5万円) ■保険/22000円 ■鍵費用/22000円 ■契約期間(2年普借) ※違約金有 ☆AZPの賃料+1万円でスーパーゼロプラン適用★0 ■ペット飼育時条件有 | | |

※図面と異なる場合は現況を優先となります。

新宿本店 新宿区新宿3-21-4新宿ニュータワービル1階
TEL: 03-6279-2032



みずびや
水商売のお部屋



あずま通り店 新宿区歌舞伎町1-8-3良川ビル2階
TEL: 03-6205-5732

貸マンション

両国駅

ルクレ墨田緑II 803

間取り
1K

専有面積
25.55㎡

築年月
2020年07月

チェックポイント！

フリーレント：1ヶ月、ペット相談、B・T別、浴室乾燥機、トイレ、温水洗浄便座、洗面所、洗面所独立、2口コンロ、システムキッチン、収納スペース、シューズボックス、室内洗濯機置場、洗濯機置場、都市ガス、フローリング、エアコン、インターネット使用料無料、オートロック、モニタ付インターホン、防犯カメラ、エレベーター、宅配BOX



| | |
|-------|-----------------|
| 物件種目 | 貸マンション |
| 最寄駅 | 両国 |
| 間取タイプ | 1K |
| 賃貸条件 | 賃料 102,000円 |
| | 礼金なし 敷金なし 保証金なし |

| | | | |
|-------|--|--------------|----|
| 物件所在地 | 東京都墨田区緑4丁目4-7 | | |
| 交通 | 都営大江戸線 両国 徒歩15分 | | |
| 建物 | 建物名 | ルクレ墨田緑II 803 | |
| | 構造・規模 | RC 9階建/8階部分 | |
| | 使用部分積 | 25.55㎡ | |
| | 間取内訳 | | |
| 築年月 | 2020年07月 | 契約期間 | 2年 |
| 管理費等 | 15,000円/月 共益費なし 雑費なし | | |
| 駐車場 | | | |
| 現況 | 空家 | 入居可能時期 | 即時 |
| 設備 | B・T別、浴室乾燥機、トイレ、温水洗浄便座、洗面所、洗面所独立、2口コンロ、システムキッチン、収納スペース、シューズボックス、室内洗濯機置場、洗濯機置場、都市ガス、フローリング、エアコン、インターネット使用料無料、オートロック、モニタ付インターホン、防犯カメラ、エレベーター、宅配BOX | | |
| 保険等 | 要 20,000円 | | |
| 備考 | 退去時エアコンクリーニング費用：13,200円 退去時鍵交換代：41,800円 退去時ハウスクリーニング：38,500円 更新料：新賃料1ヶ月 賃貸保証：加入要（初回）賃料・共益費の40%（毎月）1% 外国籍GTN（初回）100%、（毎月）2330円 保険料含む、海外審査可、留学生可 鍵交換代等：有 41,800円～ 利用駅1：都営新宿線 菊川 徒歩9分 利用駅2：JR総武・中央線 錦糸町 徒歩11分 | | |

この図面は物件情報の一部を抜粋して掲載しております。（現況優先）
入居日・引渡日変更や付帯条件、別途料金等が発生する場合がありますのでご確認ください。

at home

infosheet 物件番号 10667808096

新宿本店 新宿区新宿3-21-4新宿ニューワールドビル1階
TEL：03-6279-2032



みずべや
水商売のお部屋



あずま通り店 新宿区歌舞伎町1-8-3良川ビル2階
TEL：03-6205-5732

貸マンション

浅草駅

プレール・ドゥーク浅草 202

間取り
1K

専有面積
25.60㎡

築年月
2012年11月



定期借家

チェックポイント！

事務所使用不可,楽器不可,トイレ,ベッド,冷蔵庫,家具付き,家電付,インターネット対応,オートロック



| | |
|-------|---------------------------------|
| 物件種目 | 貸マンション |
| 最寄駅 | 浅草 |
| 間取タイプ | 1K |
| 賃貸条件 | 賃料 111,000円 礼金1ヶ月 敷金なし 保証金なし |

| | | | |
|-------|--|-----------------|---------------------|
| 物件所在地 | 東京都墨田区東駒形1丁目1-5 | | |
| 交通 | 都営浅草線 浅草 徒歩5分 | | |
| 建物 | 建物名 | プレール・ドゥーク浅草 202 | |
| | 構造・規模 | RC 10階建/2階部分 | |
| | 使用部分積 | 25.60㎡ | |
| 間取内訳 | | | |
| 築年月 | 2012年11月 | 契約期間 | 2年 |
| 管理費等 | 11,000円/月 共益費なし 雑費なし | | |
| 駐車場 | | | |
| 現況 | 居住中 | 2024年10月31日退去予定 | 入居可能時期 2024年11月中旬予定 |
| 設備 | トイレ,ベッド,冷蔵庫,家具付き,家電付,インターネット対応,オートロック | | |
| 保険等 | 要 | | |
| 備考 | <small> ■竣工代33,000円 ■退去時クリーニング代55,000円 ■事務手数料22,000円 ■退去時精算手数料5,500円 (前払金未納) ■リフトクラブ2,200円/月 ■SBI少額定期預金800円/月 ■指定賃貸保証加入 (総賃料100%) ■資料等引き落とし料330円/月 ■家具家電撤去費用27,500円 (家具家電無し契約を希望の場合) ■短期解約違約金: 賃料1ヶ月分 (1年未満) ■コンビニE-FI (SOGB) 付 ■風呂・湯沸かし器による利用及びそれに伴う広告等は一切禁止 ■法人で保証会社加入無しの場合、敷金1ヶ月分を審査通過後現金で入金する必要があります。 ■事務所・SOHO利用禁止 ■外泊の方: G TN加入要 (海外審査OK) 加算保証料: 賃料総額100% 月次手数料2,330円 (税込) ■エクセレントシリーズ 事務手数料: 22,000円 退去時精算手数料: 5,500円 室内清掃費用: 55,000円 リフトクラブ: 2,200円/月 SBI少額定期預金: 800円/月 更新料: 新賃料1ヶ月 賃貸保証: 加入要 初貸保証料: 総賃料の100% 更新時: 20,000円/年毎 竣工代等: 有 33,000円~ 利用駅1: 東京メトロ有明線 浅草 徒歩7分 利用駅2: 新大塚線 東駒形 徒歩5分 </small> | | |

この図面は物件情報の一部を抜粋して掲載しております。(現況優先)
入居日・引渡日変更や付帯条件、別途料金等が発生する場合がありますのでご確認ください。

at home

infosheet 物件番号 10080296081

新宿本店 新宿区新宿3-21-4新宿ニューターワビル1階
TEL: 03-6279-2032



みずいべや
水商売のお部屋



あずま通り店 新宿区歌舞伎町1-8-3良川ビル2階
TEL: 03-6205-5732

貸マンション

両国駅

日神デュオステージ両国(ニッシンデュオステージリョウゴク) 0808

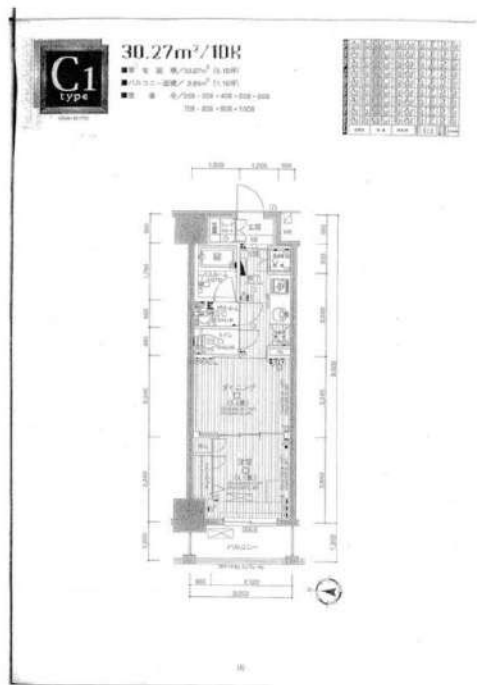
間取り
1DK

専有面積
30.27㎡

築年月
2009年03月

チェックポイント！

バイク置場有,駐輪場有,主要採光面：西向き,事務所使用不可,楽器不可,ペット相談,保証人不要,外観タイル張り,常時ゴミ出し可能,分譲タイプ,24時間換気システム,B・T別,追焚機能,浴室乾燥機,トイレ,温水洗浄便座,洗面台,洗面所独立,ガスコンロ付,2口コンロ,システムキッチン,クローゼット,シューズボックス,照明器具,室内洗濯機置場,洗濯機置場,給湯,都市ガス,エアコン,C S,B S端子,CAT V,ダブルロックドア,オートロック,モニター付オートロック,モニター付インターホン,防犯カメラ,バルコニー,エレベーター,宅配BOX



| | |
|-------|--------------------------------|
| 物件種目 | 貸マンション |
| 最寄駅 | 両国 |
| 間取タイプ | 1DK |
| 賃貸条件 | 賃料 125,000円 礼金なし 敷金なし 保証金なし |

| | | | |
|-------|---|------------------------------------|--------------|
| 物件所在地 | 東京都墨田区本所1丁目7-1 | | |
| 交通 | 都営大江戸線 両国 徒歩6分 | | |
| 建物 | 建物名 | 日神デュオステージ両国(ニッシンデュオステージリョウゴク) 0808 | |
| | 構造・規模 | RC 10階建/8階部分 | |
| | 使用部分積 | 30.27㎡ | |
| | 間取内訳 | 洋室4.1畳/D5畳 | |
| 築年月 | 2009年03月 | 契約期間 | 2年 |
| 管理費等 | 20,000円/月 共益費なし 雑費なし | | |
| 駐車場 | | | |
| 現況 | 空家 | 入居可能時期 | 2024年11月上旬予定 |
| 設備 | B・T別,追焚機能,浴室乾燥機,トイレ,温水洗浄便座,洗面台,洗面所独立,ガスコンロ付,2口コンロ,システムキッチン,クローゼット,シューズボックス,照明器具,室内洗濯機置場,洗濯機置場,給湯,都市ガス,エアコン,C S,B S端子,CAT V,ダブルロックドア,オートロック,モニター付オート... | | |
| 保険等 | 要 2年20,000円 | | |
| 備考 | 引越業者当社指定引越業者当社指定電力事業者指定有保証会社必須(セゾン)退去時要清掃代解約予告50日前 ハウスクリーニング費用(退去時請求):55,000円 退去時鍵交換費用(契約時請求):29,700円 AMLクラブサポート費用:16,500円 更新料:新賃料1.5ヶ月 賃貸保証:加入要 家賃総額より50%~ 利用駅1:都営浅草線蔵前 徒歩10分 利用駅2:JR総武・中央線行線 両国 徒歩13分 | | |

この図面は物件情報の一部を抜粋して掲載しております。(現況優先)
入居日・引渡日変更や付帯条件、別途料金等が発生する場合がありますのでご確認ください。

at home

infosheet 物件番号 10602932038

新宿本店 新宿区新宿3-21-4新宿ニュータワービル1階
TEL: 03-6279-2032



みずべや
水商売のお部屋



あずま通り店 新宿区歌舞伎町1-8-3良川ビル2階
TEL: 03-6205-5732

新築貸マンション

小村井駅

ミライズ東京EASTアネックス 502

間取り
1LDK

専有面積
40.80㎡

築年月
2024年06月



新築

チェックポイント！

主要採光面：東向き、保証人不要、二人入居可、B・T別、シャワー、浴室乾燥機、トイレ、温水洗浄便座、洗面台、ガスコンロ付、3口以上コンロ、システムキッチン、収納スペース、全居室収納、クローゼット、シューズボックス、室内洗濯機置場、洗濯機置場、都市ガス、フローリング、全居室フローリング、エアコン、オートロック、モニタ付オートロック、モニタ付インターホン、防犯カメラ、バルコニー、エレベーター、宅配BOX



この図面は物件情報の一部を抜粋して掲載しております。（現況優先）
入居日・引渡日変更や付帯条件、別途料金等が発生する場合がありますのでご確認ください。

at home

infosheet 物件番号 10974082092

新宿本店 新宿区新宿3-21-4新宿ニューターワビル1階
TEL：03-6279-2032



みずべや
水商売のお部屋



あずま通り店 新宿区歌舞伎町1-8-3良川ビル2階
TEL：03-6205-5732

メインステージ両国 402号室

1LDK
165,000円

管理費 15,000円

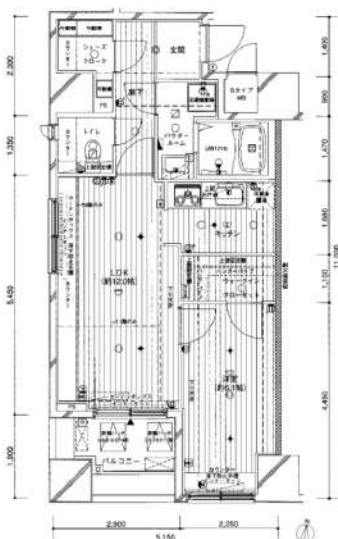
礼金 1ヶ月

敷金 無

JR中央・総武線「両国」徒歩3分

都営大江戸線「両国」徒歩9分

都営浅草線「浅草橋」徒歩13分



- オートロック
- モニター付きインターホン
- 防犯カメラ
- 宅配BOX
- 浴室乾燥機
- 独立洗面台
- 南向き
- BT別
- システムキッチン
- 都市ガス
- 二人入居可
- 設置済ガスコンロ設置済
- 2F以上
- バルコニー
- 室内洗濯機置場
- エアコン
- EV

| | | | |
|-------|--|-------|----------|
| 所在 | 東京都墨田区両国3丁目22-2 | | |
| 間取詳細 | | | |
| 構造・階建 | RC 4階 / 14階建 | | |
| 専有面積 | 48.76㎡ | 物件種別 | マンション |
| 築年月 | 2010年3月 | 開口向き | 南 |
| 入居時期 | 相談 | 更新料 | 1ヶ月(新賃料) |
| 損保 | 要 20,000円 2年 | 連帯保証人 | 不要 |
| 契約期間 | 普通借家2年 | | |
| 保証会社 | (ミライズインシュア) 保証料(初回契約時)50%、保証料(更新時)12000円、エルズサポート・いえらぶパートナーズ利用可 | | |
| 駐車場 | | 駐輪場 | |
| 入居諸条件 | 二人入居可、外国人可、カップル向け、新婚向け | | |
| その他費用 | 鍵交換費用33,000円、ハウスクリーニング102,300円(退去時)、24時間駆け付けサポート1,100円(月額)、契約事務手数料11,000円 | | |
| 周辺施設 | まいばすけっと両国駅東口店まで175m、ローソン両国三丁目店まで156m、セブンイレブン墨田両国2丁目店まで189m、エンゼルファミリー両国店まで567m | | |
| 設備 | 都市ガス、宅配ボックス、浴室乾燥機、バストイレ別、エレベーター1基、室内洗濯機置き場、エアコン付き、システムキッチン、TVモニター付インターホン、オートロック、防犯カメラ、二人入居可、バルコニー、クローゼット | | |
| 備考 | 特約:1年未満解約の場合は短期解約違約金 総賃料1ヶ月分、更新事務手数料:新賃料0.3ヵ月分(税別)、解約予告1ヵ月前・大手法人諸条件相談可能☆12月20日退去予定 | | |

※最新の空室・申込状況はイタジにてご確認ください

※掲載情報と現状が異なる場合はお問い合わせが優先となります

新宿本店 新宿区新宿3-21-4新宿ニュータワービル1階
TEL: 03-6279-2032



みずまべや
水商売のお部屋



あずま通り店 新宿区歌舞伎町1-8-3良川ビル2階
TEL: 03-6205-5732