

プレール高円寺

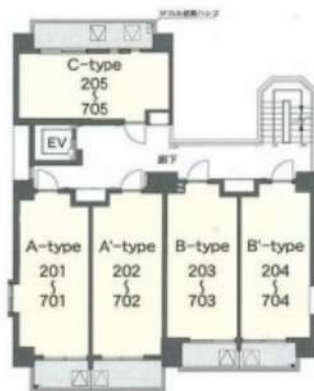
住み替え応援システムRe・Room
家賃でポイントがたまる！
住み替えで使ってお得！

安心管理システム24時間管理
学生・女性にオススメ

インターネット(BBM-NET)月額基本使用料無料

両隣お部屋無し corner 部屋♪お風呂とトイレに窓あり

2口ガスコンロキッチン・浴室換気乾燥機



※図面と現況が異なる場合には現況を優先とします。

ACCESS

JR中央本線 高円寺駅 徒歩10分

JR総武線 阿佐ヶ谷 徒歩17分
西武新宿線 都立家政 徒歩18分

405号室	賃料	74,000円
	管理費	8,000円
	敷金 0ヶ月 礼金 1ヶ月	

OUTLINE

間取り	1K	タイプ	専有面積	20.31㎡
入居日	2024年11月下旬		内見	不可
「木下の賃貸」友の会費 1,980 円(税込)/月額				
所在地 東京都杉並区高円寺北3丁目40-12				
構造	RC造	規模	8階建4階	
竣工日	2001年03月	総戸数	35戸	
駐車場施設有		空き要確認		
駐輪場施設有		空き要確認		
駐車場敷金なし		駐車場賃料	要確認	円/月額
ペット飼育不可		ペット飼育の場合の敷金		
方位	北	ガス	パレットガス推奨	
電気		電気	パレット電気推奨	

LEASE CONDITION

契約期間	2年	更新料	新賃料	1.25	ヶ月
解約予告	1ヶ月前に文書で当社宛に通知				
スマートロック設置費用	27,500	円(税込)	消毒代	26,400	円(税込)
定額ルームクリーニング代	63,800	円(税込)			

EQUIPMENT

オートロック	○	洗濯機置場	○	バルコニー	○
エレベーター	○	浴室乾燥機	○	CATV	○
TVモニター付きインターフォン	○	洗浄機能付暖房便座	○	BSアンテナ	○
宅配ボックス	○	追い焚き	○	CSアンテナ	○
ガスコンロ	○	居室床材フローリング	○	カーシェアリング	○
IHクッキングヒーター	○	エアコン	○		
独立洗面台	○	浄化槽	○		

備考
①保証会社加入必須。木下グループ保証：初回保証料80%、利用手数料月額550円(税込)、継続保証委託料20,000円(2年毎)
②木下の賃貸友の会加入必須。入居者補償制度、住まいのトラブル緊急サポート等のサービスを提供。月額1,980円(税込)～/法人プラン月額990円(住まいのトラブル緊急サポートのみ)
③12か月未満の解約時、賃料1か月分の違約金が御座います。
④CATV、BS・CS110°、インターネット等(導入されているか否かは要確認)には別途契約、費用がかかります。
⑤BBM-NET完備。月額基本使用料は無料ですがオプションサービス(物件により利用できない場合があります)には別途費用がかかります。

新宿本店 新宿区新宿3-21-4新宿ニューターワビル1階
TEL: 03-6279-2032



みずべや
水商売のお部屋

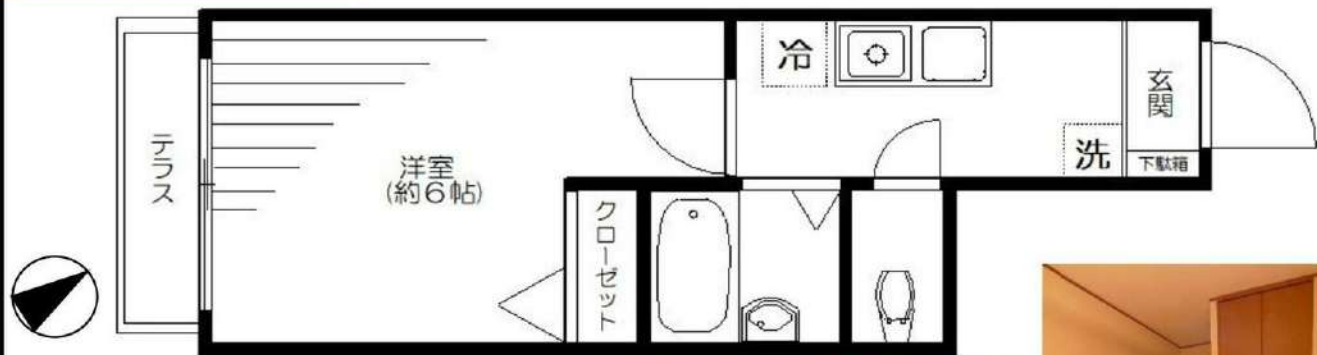


あずま通り店 新宿区歌舞伎町1-8-3良川ビル2階
TEL: 03-6205-5732

FOR RENT

【賃貸・居住用】

LunaClair(ルナクレール)・106号室



荻窪 ← 10分 → 新宿

- 都心へのアクセス快適!
- 人気の荻窪駅・閑静な住環境



※図面と現況が異なる場合は現況優先とします。



【物件概要】

所在地	東京都杉並区桃井1丁目2-9		
交通	JR中央線・総武線・東京メトロ丸の内線 『荻窪駅』徒歩9分		
構造	軽量鉄骨造 地上3階建		
竣工年月	2002年2月		
専有面積	20.16㎡ (約6.09坪)		
間取	1K	バイク置場	無
駐輪場	有	駐車場	無
現況	居住中 (11/7解約予定)	引渡	11月下旬

【賃貸条件】

敷金	1ヶ月	礼金	1ヶ月
賃料	74,000円	管理費	3,000円
町会費	未定	駐輪代	無
保証会社	初回総賃料の50%・以後毎月1200円		
火災保険料	18,000円 (2年分)		
24Hサポート	16,500円 (2年分・税込)		
鍵交換代	19,800円 (税込)		
更新料	新賃料の1ヶ月分		
更新事務手数料	10,000円 (税別・解約時の税率適用)		
解約予告	30日前までに書面提出要		
短期解約違約金	無		

【備考】

普通借家契約 (2年)
住居専用 楽器不可 民泊不可 ペット飼育不可 ルームシェア不可

※初期費用クレジット決済可※

毎月の賃料のお支払にはご利用頂けません

【地図】



【外観写真】



【設備】

インターネット環境/J:COM NET40Mコース (無料)

※別途契約要

- ・フローリング ・ バス・トイレ別
- ・室内洗濯機置場 ・ エアコン
- ・ガスコンロ1口
- ・クローゼット ・ 下駄箱 ・ テラス
- ・駐輪スペース ・ 室内物干しユニット
- ・ケーブルTV

新宿本店

新宿区新宿3-21-4新宿ニュータワービル1階
TEL: 03-6279-2032



みずいばや
水商売のお部屋



あずま通り店

新宿区歌舞伎町1-8-3良川ビル2階
TEL: 03-6205-5732

T's Garden Chitose-Funabashi

 小田急線『千歳船橋』駅まで徒歩12分

インターネット使用無料!

1K



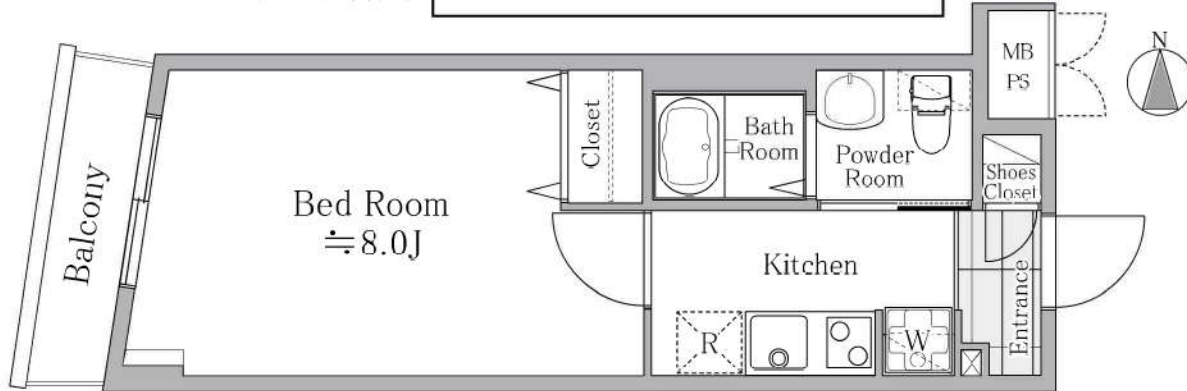
(※電子煙草含む)

駐車場：月額 22,000 円 + 税

駐輪場：月額 200 円



外観



エントランス

- モニター付きインターホン
- 浴室乾燥機能
- エアコン
- システムキッチン (2口ガスコンロ)
- ガス給湯
- 温水洗浄便座
- 室内洗濯機置き場
- シューズクローク
- CATV
- 宅配ボックス
- オートロック
- エレベーター



室内



浴室



洗面所

賃貸マンション	
賃料	78,000 円
管理費	8,000 円
敷金	1 ヵ月
礼金	1 ヵ月
所在地	世田谷区船橋 6 丁目 1-16
交通	小田急線「千歳船橋」駅まで徒歩 12 分 小田急線「経堂」駅まで徒歩 19 分 東急世田谷線「下高井戸」駅まで徒歩 25 分
専有面積	約 25.72 m ²
規模・構造	鉄筋コンクリート地上4階建て
階数	1 階部分
築年月	2010 年 1 月
現況	即入居可
解約時	室内クリーニング・エアコンクリーニング費用負担
更新時	新賃料 1 ヶ月分
解約予告	1 ヶ月前
契約形態	普通賃貸契約：2 年間
短期違約金	1 年未満解約の場合、賃料 1 ヶ月分相当額
<small>※図面と現況が異なる場合は現況優先とします。 ※当社規定の保険に加入して頂きます (18,000 円～/2 年) ※連帯保証人をお願いする場合がございます。 ※保証会社必須 (初回保証料：賃料総額の 30%～/月額保証料：1%) ※契約時、アト安心ライフ 24 加入：16,500 円 (税込) / 2 年。 ※退去時、室内クリーニング・エアコン内部洗浄費用の負担あり。 ※更新時、事務手数料 個人：11,000 円 (税込) / 法人：0.25 ヶ月 + 税。 ※ネット回線の契約可能プランは、ご自身でご確認ください。 ※室内・共用部：禁煙。</small>	
<small>【任意項目】 ※契約時、鍵交換費用有 (費用確認中 / 任意) ※光触媒消臭スプレー：税込 8,250 円～/1 本 (お部屋の広さによって変動あり)。 <お申し込みの後、入居審査がございます。審査結果によってお断りする場合がございます。審査結果の内容についてはお答えできません。></small>	
ペット	×
駐車場	確認
バイク置場	確認
駐輪場	確認

※図面・方位については概略につき、現況と相違する場合は現況を優先致します。※ご成約の際には、当社既定の仲介手数料とそれにかかる消費税を別途申し受けます。

新宿本店 新宿区新宿3-21-4新宿ニューターワビル1階
TEL: 03-6279-2032



みずべや
水商売のお部屋



あずま通り店 新宿区歌舞伎町1-8-3良川ビル2階
TEL: 03-6205-5732

令和2年 築浅！デザインを重視した外観コンクリート打ち放しのマンション

MH高円寺

306号室

RENT(月額賃料)

79,000円

FLOOR PLANS

1K

専有面積(壁芯) /

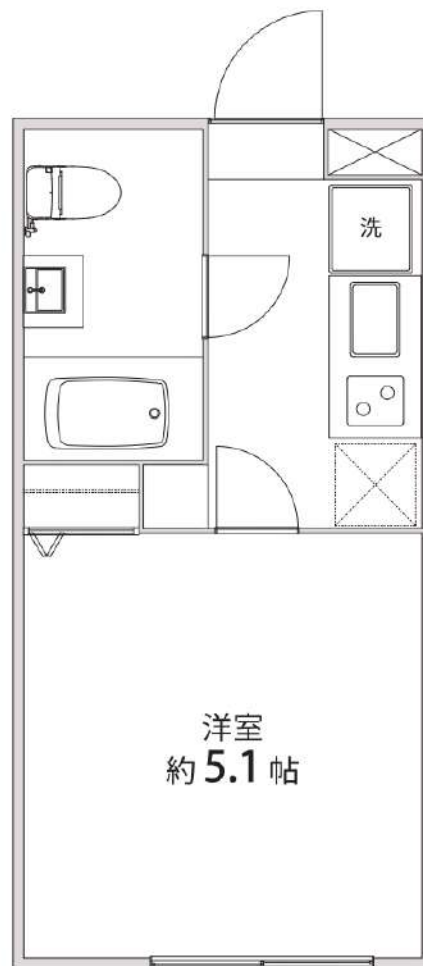
16.00m²(約4.84坪)

JR中央線「高円寺」駅まで徒歩6分



FEATURE

- ・モニター付オートロック
- ・2口IHコンロ
- ・エアコン
- ・浴室乾燥機
- ・温水洗浄便座
- ・室内洗濯機置場
- ・インターネット契約はJCOM指定
- ・クローゼット



物件概要

- 物件所在地 杉並区高円寺南2-43-16
- 構造・規模 鉄筋コンクリート造地下1階付4階建
- 築年月 令和2年1月
- 契約期間 2年普通賃貸借契約(更新可)
- 更新料 新賃料の1ヶ月分
- 敷金 賃料の1ヶ月分
- 礼金 無
- 共益費 無
- 保証契約 家主指定の家賃保証会社との保証委託契約を要する
- 火災保険 要加入(2年・19,500円)
- 現況 空室
- 入居日 即日
- 用途 居住用
- 本体設備 オートロック
- 管理会社 (株)インテリックスプロパティ
- 駐車場 無
- 備考 ペット飼育不可
鍵交換費(19,800円(税込)/入居時)
室内クリーニング費(退去時)

ACCESS

JR中央線・総武線

「高円寺」駅まで徒歩6分

東京メトロ丸ノ内線

「新高円寺」駅まで徒歩7分

新宿本店 新宿区新宿3-21-4新宿ニューワークビル1階
TEL: 03-6279-2032



みずべや
水商売のお部屋



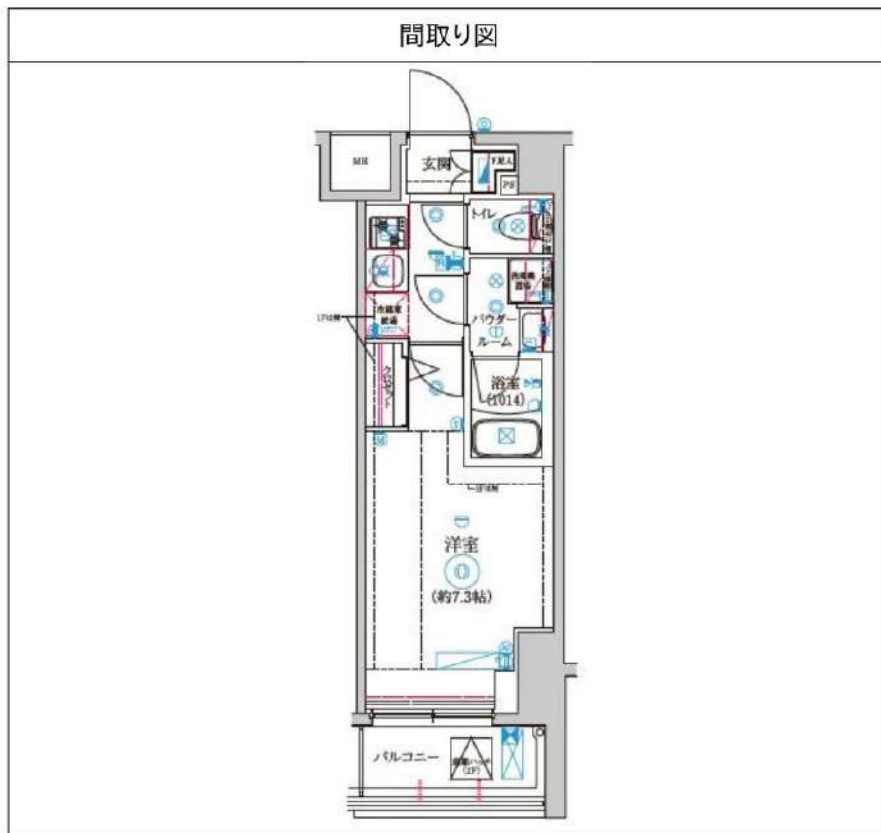
あずま通り店 新宿区歌舞伎町1-8-3良川ビル2階
TEL: 03-6205-5732

セジョリ高井戸 II 103

物件種別	間取り	賃料	管理費等
マンション	1K	88,000円	12,000円

【WiFiインターネット無料※イーブロード】新築高級賃貸マンション

【WiFiインターネット無料※イーブロード】新築高級賃貸マンション



敷金/保証金	0円	礼金/権利金	0円
敷引/償却金	0円	更新料	1ヶ月(新賃料)
更新事務手数料			
その他費用			
物件所在地	東京都杉並区高井戸東4丁目8番26		
交通	京王井の頭線 高井戸駅 徒歩9分 京王井の頭線 富士見ヶ丘駅 徒歩18分		
間取り詳細			
構造	鉄筋コンクリート 1階 / 8階建		
面積	22.96㎡	向き	北西
築年月	2024年9月	契約期間	普通借家契約 2年
退去日		入居時期	2024年10月1日
駐車場			
設備	浴室乾燥, ガス給湯, バス・トイレ別, CS, シャワー, 2口コンロ, ガスキッチン, 温水洗浄便座, エアコン, 室内洗濯機置場, 押入, BS, 人感照明センサー, モニタ付オートロック, シューズボックス, ネット使用料不要, クローゼット, フローリング, トイレ有, ガスコンロ, ユニットバス, バス有, システムキッチン, 洗面化粧台, TVインターホン, デザイナーズ, エレベーター, 外壁タイル張り, 宅配BOX		
入居諸条件	二人入居不可		
損害保険	要 23,000円(2年)		
保証会社	可 保証会社必須/～50%		
備考	<ul style="list-style-type: none"> ■更新料/新賃料の1.00ヶ月 ■保証会社必須/～50% ■鍵費用/0円 ■保険/23000円 ■更新事務手数料/11000円 ■特約事項あり 		

※図面と異なる場合は現況を優先となります。

新宿本店 新宿区新宿3-21-4新宿ニュータワービル1階
TEL: 03-6279-2032



みずべや
水商売のお部屋



あずま通り店 新宿区歌舞伎町1-8-3良川ビル2階
TEL: 03-6205-5732

VIDA世田谷桜丘 602

物件種別	間取り	賃料	管理費等
マンション	1K	96,000円	15,000円

高級分譲賃貸マンション 8.6帖で広々、開放的!設備やセキュリティー面も充実!

高級分譲賃貸マンション 8.6帖で広々、開放的!設備やセキュリティー面も充実!

外観

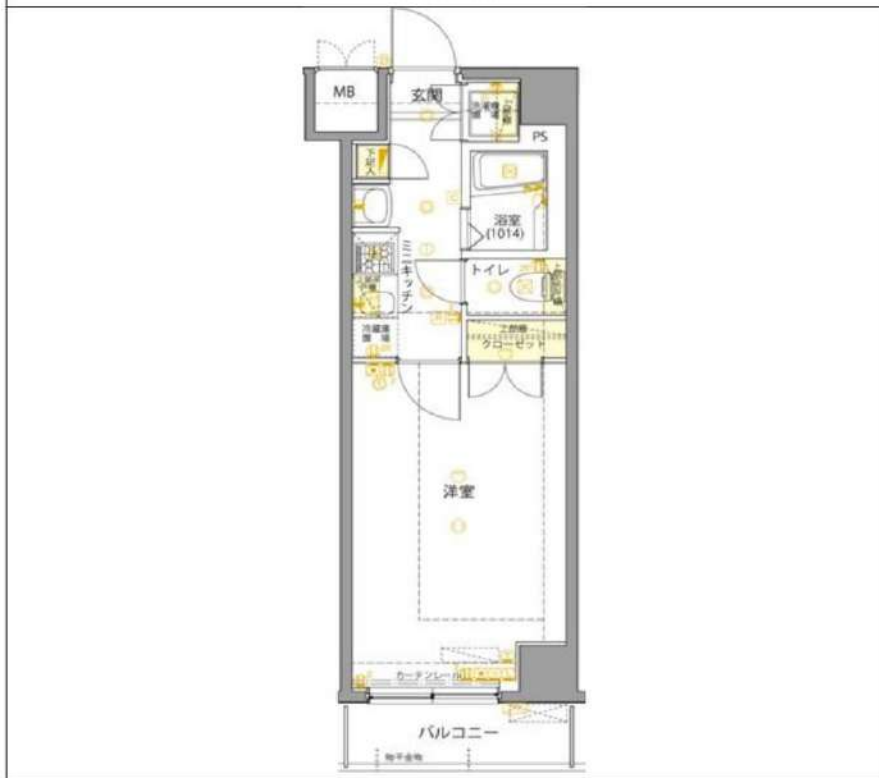


その他



※図面と異なる場合は現況を優先となります。

間取り図



敷金/保証金	0円	礼金/権利金	0円
敷引/償却金	0円	更新料	1.5ヶ月(新賃料)
更新事務手数料			
その他費用			
物件所在地	東京都世田谷区桜丘5丁目33-5		
交通	小田急線 千歳船橋駅 徒歩9分 小田急線 祖師ヶ谷大蔵駅 徒歩15分 小田急線 経堂駅 徒歩24分		
間取り詳細			
構造	鉄筋コンクリート 6階 / 8階建		
面積	25.96㎡	向き	南
築年月	2009年3月	契約期間	普通借家契約 2年
退去日		入居時期	2024年12月11日
駐車場	駐輪場		
設備	浴室乾燥、ガス給湯、バス・トイレ別、CS、シャワー、2口コンロ、ガスキッチン、エアコン、洗面所独立、室内洗濯機置場、押入、BS、CATV、人感照明センサー、モニタ付オートロック、システムキッチン、クローゼット、フローリング、トイレ有、ガスコンロ、ユニットバス、デザインルキール、バス有、シューズボックス、洗面化粧台、TVインターホン、デザイナーズ、エレベーター、外壁タイル張り、宅配BOX		
入居諸条件	二人入居可		
損害保険	要 23,000円(2年)		
保証会社	必須 保証会社必須/～50%		
備考	■入居中サポート/21450円 ■抗菌代/17600円 ■事務手数料/11000円 ■保証会社必須/～50% ■保険/23000円 ■鍵費用/22000円 ■契約期間(2年普借)※違約金有☆AZPの賃料+1万円でスーパーゼロプラン適用★0		

新宿本店

新宿区新宿3-21-4新宿ニューワークビル1階
TEL: 03-6279-2032



みずべや
水商売のお部屋



あずま通り店

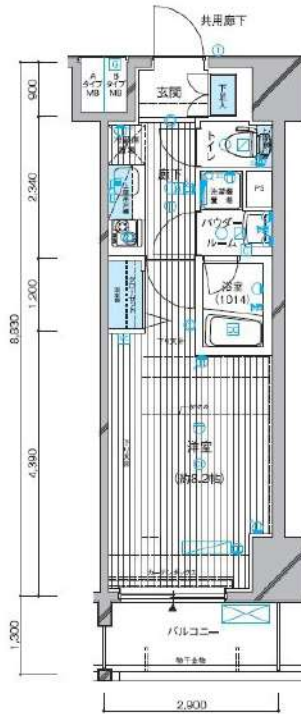
新宿区歌舞伎町1-8-3良川ビル2階
TEL: 03-6205-5732

防犯カメラ,外壁タイル張り,分譲タイプ,2F以上,オートロック,モニタ付オートロック,ダブルロック,ディンプルキー,24時間緊急通報システム,セキュリティ有り

【外観】



【間取り図】



※図面と現状が異なる場合は現状優先となります。

賃料	105,000円		
管理費等	15,000円	間取り	1K
敷金	無	礼金	1ヶ月
敷引 償却金	-	保証金	-
建物名	メインステージ西荻窪駅前ソレイユ		
物件種別	マンション	号室	0702号室
建物所在地	東京都杉並区西荻南3丁目8-10		
交通	中央線 西荻窪 徒歩1分 中央・総武線各停 西荻窪 徒歩1分		
間取詳細	洋室(8.2畳)		
構造・規模	鉄筋コンクリート12階建 7階		
専有面積	25.6㎡	向き	南
築年月	2013年2月下旬	契約期間	2年
入居時期	2024年11月上旬予定	更新料	1.5ヶ月(新賃料)
損害保険	有 16,000円 24ヶ月		
駐車場			
設備	エレベーター, 24時間ゴミ出し可, 風除室, 敷地内ゴミ置き場, 宅配BOX, システムキッチン, 2口コンロ		
その他費用	[一時金] ハウスクリーニング費用(退去時請求): 49,500円 退去時鍵交換費用(契約時請求): 29,700円 AMLクラブサポート費用(契約時請求): 16,500円 [備考] ①短期解約違約金有(2エアコンクリーニング費用(1台あたり16,500円税込)・退去時請求)		
入居諸条件	ペット可 事務所不可 楽器等の使用不可 二人相談		
保証会社	必須 家賃総額より50%~		
備考	ペット可(敷1) 引越業者当社指定 保証会社必須(セゾン) 退去時要清掃代 解約予告50日前 電力会社指定有		

情報更新日 2024年10月11日

No.05760702

新宿本店

新宿区新宿3-21-4新宿ニートーワビル1階
TEL: 03-6279-2032



みずばや
水商売のお部屋



あずま通り店

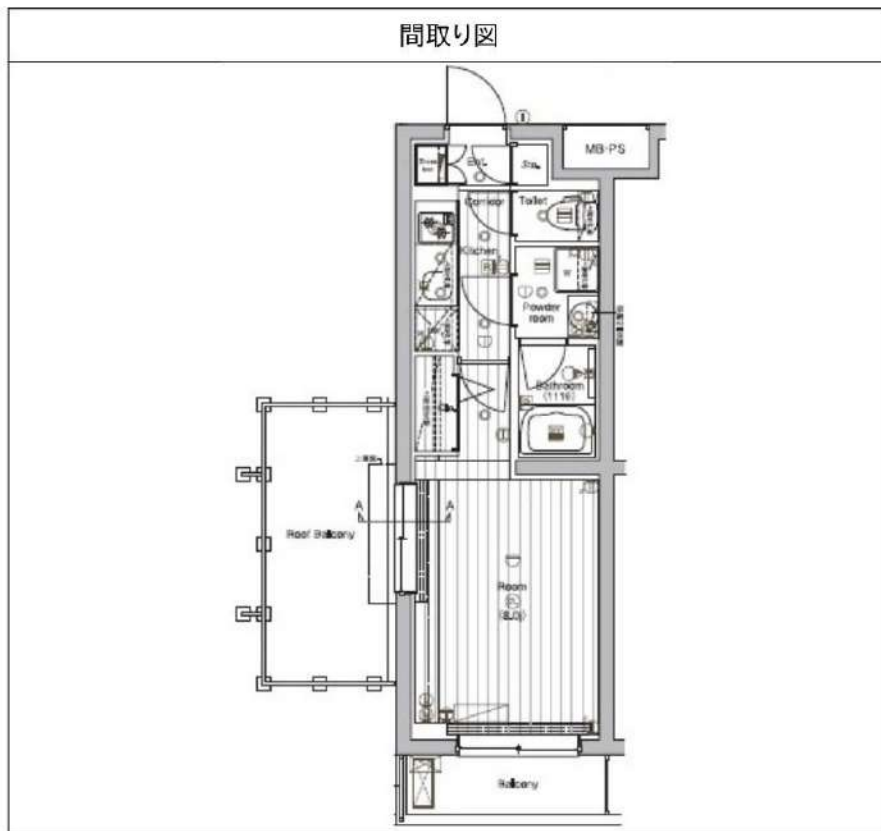
新宿区歌舞伎町1-8-3良川ビル2階
TEL: 03-6205-5732

PREMIUM CUBE G 三軒茶屋 406

物件種別	間取り	賃料	管理費等
マンション	1K	129,500円	17,000円

【インターネット無料※シーファイブ】ペット2匹可 高級賃貸マンション

【インターネット無料※シーファイブ】ペット2匹可 高級賃貸マンション



敷金/保証金	0円	礼金/権利金	0円
敷引/償却金	0円	更新料	1.5ヶ月(新賃料)
更新事務手数料			
その他費用			
物件所在地	東京都世田谷区三軒茶屋1丁目7-7		
交通	東急田園都市線 三軒茶屋駅 徒歩7分 東急世田谷線 三軒茶屋駅 徒歩10分 東急東横線 祐天寺駅 徒歩26分		
間取り詳細			
構造	鉄筋コンクリート 4階 / 4階建		
面積	25.52㎡	向き	北西
築年月	2017年3月	契約期間	普通借家契約 2年
退去日		入居時期	2024年9月29日
駐車場			
設備	24時間換気システム, 浴室乾燥, ガス給湯, バス・トイレ別, CS, シャワー, 2口コンロ, ガスキッチン, 温水洗浄便座, エアコン, 室内洗濯機置場, 押入, BS, 人感照明センサー, モニタ付オートロック, 洗面化粧台, ネット使用料不要, クローゼット, フローリング, システムキッチン, トイレ有, ガスコンロ, ユニットバス, バス有, 追い焚き風呂, シューズボックス, TVインターホン, デザイナーズ, エレベーター, 外壁タイル張り, 風除室, 宅配BOX		
入居諸条件	ペット可, 事務所不可, 二人入居可		
損害保険	要 23,000円(2年)		
保証会社	可 保証会社必須/～50%		
備考	■入居中サポート/21450円 ■抗菌代/17600円 ■事務手数料/11000円 ■保証会社必須/～50% ■保険/23000円 ■鍵費用/22000円 ■契約期間(2年普借)※違約金有☆AZPの賃料+1万円でスーパーゼロプラン適用★50 ■ペット飼育時条件有		

※図面と異なる場合は現況を優先となります。

新宿本店 新宿区新宿3-21-4新宿ニュータウンビル1階
TEL: 03-6279-2032

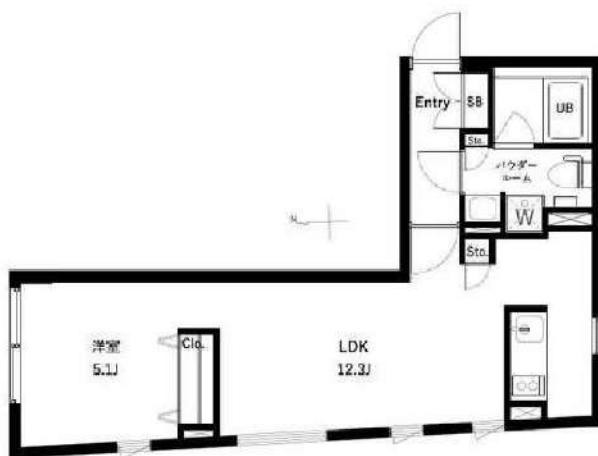
みずべや
水商売のお部屋

あずま通り店 新宿区歌舞伎町1-8-3良川ビル2階
TEL: 03-6205-5732

オーキッドレジデンス荻窪2丁目

号室	賃料
0201	140,000円

旧名称：ラ・ベルラ荻窪二丁目
無料インターネット導入済み♪



～好環境と充実の生活施設が潤いのある毎日をサポートします。～

- (コンビニ) ローソン 徒歩1分
- (コンビニ) ファミリーマート 徒歩4分
- (スーパー) TOUMA フレッシュマート 徒歩4分
- (病院) 都筑医院 徒歩7分
- (薬局) ココカラファイン 徒歩10分
- (ジム) Apple GYM 徒歩4分
- (公園) 松濠橋公園 徒歩1分
- (教育) カレコ・カーシェアリングクラブ 徒歩3分

図面が現状と異なる場合は現状優先とします。
更新料:新賃料の1ヶ月分

管理費	10,000円		
敷金	1ヶ月	礼金	0ヶ月
所在地	東京都杉並区 荻窪2丁目41-16		
交通	JR中央線(快速) 荻窪 徒歩12分 東京メトロ丸ノ内線 荻窪 徒歩12分		
構造	鉄筋コンクリート(RC造) 4階建		
専有面積	39.35㎡	開口部方位	北
総戸数	17戸	間取り	1LDK
築年月	2017/01	契約期間	2年
入居日	12月下旬 11/24退去		
設備等	都市ガス, 公共下水道, オートロック, 宅配BOX, B・T別, 浴室乾燥機, 洗濯機置き場室内, 2階以上の物件, 2人入居可, ガスコンロ, システムキッチン, コンロ2口, フローリング, エアコン, 独立洗面台, 地デジ対応, お湯張り機能, 防犯カメラ, 温水洗浄便座, ネット無料, 給湯, 全室フローリング, 収納, 敷地内ごみ置き場, 外壁タイル		
備考	家財保険料 20,000円/2年(貸主指定) 保証会社加入必須(大手法人の場合敷金+1ヶ月で免除) ※1年以内での解約の場合、賃料2ヶ月分の違約金あり 鍵交換料: 22,000円(税込) 解約予告: 2ヶ月前		

新宿本店

新宿区新宿3-21-4新宿ニュータウンビル1階
TEL: 03-6279-2032



みずべや
水商売のお部屋

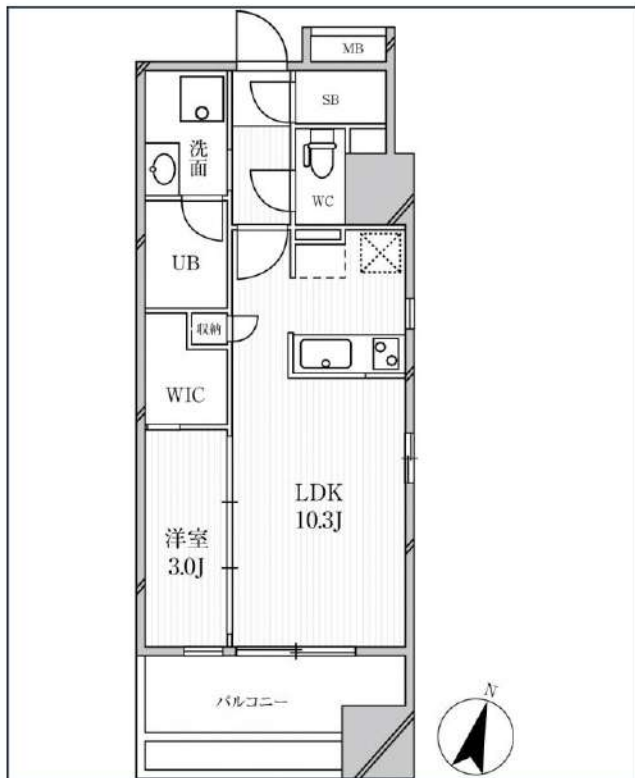


あずま通り店

新宿区歌舞伎町1-8-3良川ビル2階
TEL: 03-6205-5732

GRAN PASEO明大前

京王線「明大前」徒歩4分
京王井の頭線「明大前」徒歩4分
京王線「下高井戸」徒歩9分



号室	賃料	
1003	182,000円	

共益費	15,000円	
敷金	なし	礼金 0円
所在地	東京都世田谷区松原2丁目37-14	
構造・階建	RC 10階部分 / 地上10階、地下0階	
築年月	2020年2月	総戸数 45
間取り	1LDK	専有面積 35.89㎡
契約期間	普通借家2年	開口向き 南東
保険		連帯保証人 指定しない

保証会社		
その他費用	鍵交換費用22,000円 税込、Goodプレミアムα (24Hサポートのみ) 11,000円 税抜(入居時)、住宅総合保険(フレックス)28,000円 非課税(入居時)、Goodプレミアムα 登録料2,000円/税抜(入居時)	
入居時期	2024年12月下旬	退去予定日 ー

特約等につきましてはGoodリアルエステート仲介会社様専用サイトの部屋詳細をご確認下さい。/ 1003号室のみフリーレント(家賃のみ)2ヶ月OK!※注1)FR利用時は1年未満での解約時FR相当額違約金有。

インターネット 使用料無料	オートロック	宅配ボックス	浴室乾燥機	ウォシュレット	エレベーター	礼金0	洗面所独立	洗濯機置場室内	バス・トイレ別	コンロ2口	システムキッチン
エアコン	下駄箱	防犯カメラ	集合ポスト	フローリング	バルコニー						

新宿本店 新宿区新宿3-21-4新宿ニュータワービル1階
TEL: 03-6279-2032



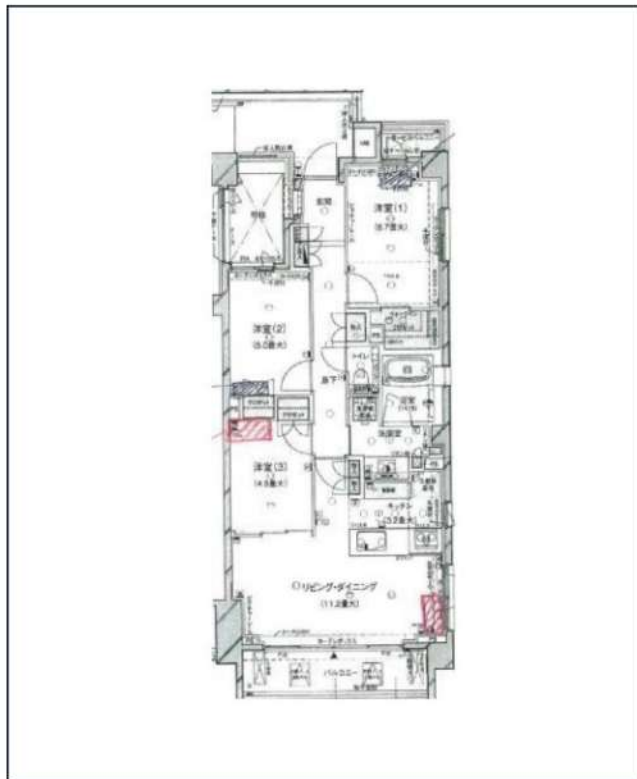
みずべや
水商売のお部屋



あずま通り店 新宿区歌舞伎町1-8-3良川ビル2階
TEL: 03-6205-5732

プランズ弦巻二丁目

留学生含む外国籍相談可能



※現況と図面に相違がある場合は、現況優先となります。

東急田園都市線「桜新町」徒歩12分
東急世田谷線「世田谷」徒歩14分
東急世田谷線「上町」徒歩15分

号室	賃料
206	320,000円

管理費	20,000円		
敷金	1ヶ月	礼金	0ヶ月
その他費用	鍵交換費用33,000円、契約事務手数料11,000円(入居時)、24H生活サポート16,500円(入居時)、室内抗菌費用13,200円(入居時)		
所在地	〒154-0016 東京都世田谷区弦巻2丁目30-13		
構造・階建	RC 2階部分 / 地上5階、地下1階		
築年月	2013年2月	専有面積	72.42㎡
間取り	3LDK	開口向き	南
契約期間	普通借家2年	更新料	1ヶ月(新賃料)
保険	20,000円 2年	更新事務手数料	16500円税込み
保証会社	オリコフォレントインシュア 保証料(初回契約時)50%、保証料(更新時)10000円、年毎10,000円 オリコ利用時のみ家賃収納代行手数料、月額330円税込・外国籍の場合GTN70%プラン		
退去予定日	2024年10月18日	入居時期	相談
備考	<ul style="list-style-type: none"> ・敷金退去時1ヶ月分償却/原状回復費含む ・短期解約違約金有 ⇒半年未満の解約の際は、賃料管理費総額2ヶ月分ご負担 ⇒1年未満の解約の際は、賃料管理費総額1ヶ月分ご負担 ・解約予告1ヶ月前 		

・駐輪場(空要確認) ・退室前の申込みは先行契約となります ・ベトナム国籍不可
・ワーキングホリデー不可 ・生活保護不可

駐輪場等の空き確認はこちらへ→ 株式会社東急コミュニティー 0120-011-109

新宿本店 新宿区新宿3-21-4新宿ニュータワービル1階
TEL: 03-6279-2032



みずのばば
水商売のお部屋



あずま通り店 新宿区歌舞伎町1-8-3良川ビル2階
TEL: 03-6205-5732