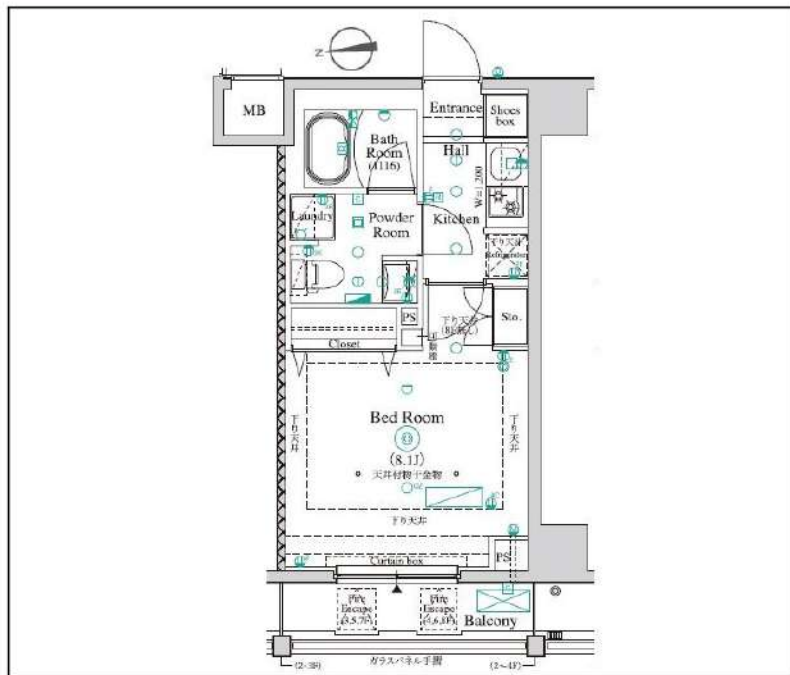


都営三田線「西台」徒歩7分
 都営三田線「高島平」徒歩9分
 都営三田線「蓮根」徒歩17分

ペット相談可能!(敷金1ヶ月償却)



間取り	1K		
賃料	71,500円		
管理費/共益費	10,000円		
条件	敷金:なし / 礼金:0ヶ月		
所在地	東京都板橋区高島平9丁目12-9		
構造/階建/所在階	RC / 8階 / 2階部分		
専有面積	25.52㎡		
築年数	2016年8月		
契約期間	普通借家 / 1年		
更新料	0.5ヶ月(新賃料)	更新事務手数料	0.275ヶ月税込み
保険情報	10,000円 / 1年	解約予告	2ヶ月前
退去予定日	2024年12月1日	入居時期	2024年12月中旬
保証会社	東京A ⁺ ・トット保証、保証料(初回契約時)50%、保証料(月額)1%、月額プラン(月額賃料総額の3%) / 初回・年間保証料なしも選択可		
その他費用	契約事務手数料:3,300円(入居時)、鍵交換代:27,500円(入居時)、消臭除菌代:8,800円(入居時)、あんしんサポートα(1年間):16,500円(年額)		
設備	オートロック、宅配ボックス、駐輪場、バイク置場、24Hゴミ出し可、エレベーター1基、インターネット使用料無料、TVモニター付きインターフォン、エアコン、浴室乾燥機、温水洗浄便座、コンロ2口設置済、洗面化粧台、クローゼット、下駄箱、室内洗濯機置き場、バス・トイレ別室、ペランダ・バルコニー、システムキッチン、24H換気システム、BS、CS		
備考	解約通知:2ヶ月前、1年未満解約の場合賃料1ヶ月分の違約金あり、空き予定の物件は先行契約、退去時クリーニング費用:借主負担、駐輪場・駐輪場・バイク置き場の空き状況等は下記共用部の問い合わせ先へご確認ください。		
共用部の問合せ先	AZEST-PRO株式会社 03-5960-1800		

- オートロック
- エレベーター
- エアコン
- Wi-Fi 無料
- ペット相談
- 宅配ボックス
- 浴室乾燥機
- クローゼット
- 24Hゴミ置き場
- コンロ2口
- 温水洗浄便座
- バス・トイレ別
- 洗濯機置場室内
- システムキッチン
- 24H換気システム
- フローリング

物産・内見・入居申込は
 「リアルタイム」Web受付

ITANDI BB

新宿本店 新宿区新宿3-21-4新宿ニュータワービル1階
 TEL : 03-6279-2032



みずべや
 水商売のお部屋



あずま通り店 新宿区歌舞伎町1-8-3良川ビル2階
 TEL : 03-6205-5732

RENECAT導入済物件★消臭抗菌効果が半永久持続
★家具・家電付賃貸へ変更可★すぐお住まいになれます

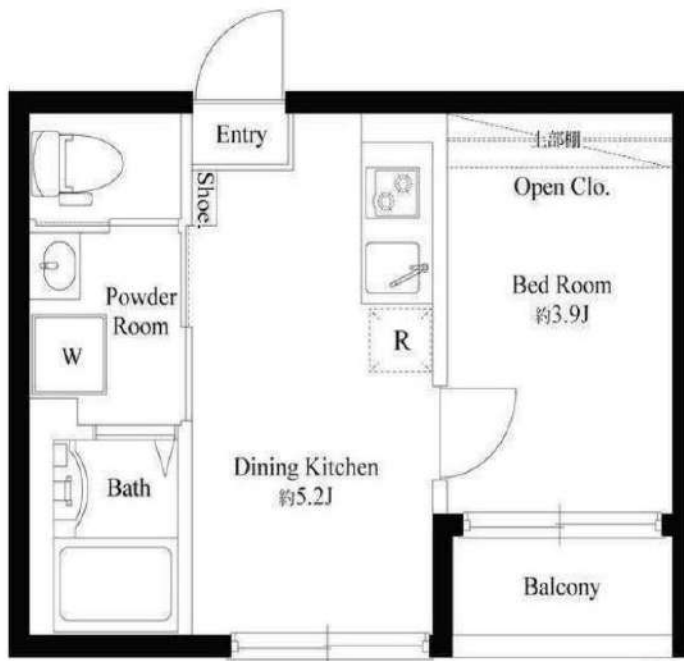
Access

西武新宿線
「井荻」駅徒歩 10分



- カラーTVモニター付オートロック
- 防犯性の高いディンプルキー
- エアコン標準装備
- 遮音性に優れたフローリング仕上げ
- オリジナルシステムキッチン
- 2口ガスコンロ
- シングルレバー混合水栓
- ★雨天・冬は必須!浴室換気乾燥暖房機
- 24時間常時定風量換気システム
- 暖房便座付温水シャワートイレ

- ★ペット飼育可(別途敷金1ヶ月)
- ↑(小型犬若しくは猫1匹まで)↑
- ★Wi-Fiインターネット使い放題
- ↑速度等詳細はTEL.03-5413-6508
- ★24時間利用可能宅配ボックス
- 室内ダウンライト付き
- 敷地内ゴミ置き場
- BS※別途費用
- 2人入居可能・外国籍入居可能



0202 号室 専有面積 20.45㎡

間取 1DK

賃料 **78,000** 円/月

共益費 8,000 円/月

物件概要

所在地 / 東京都練馬区南田中4丁目2-14
 構造・規模 / 鉄骨造 4階建
 総戸数 / 12 戸
 築年月 / 2021年03月06日
 入居日 / 2024年11月21日

契約条件

保証金2ヶ月 (契約時償却)

A保証システム利用料(家賃総額の50%~)
 ↑エボス保証にて成約となった場合、年次保証料2万円
 保証金契約時償却
 24Hサポート料22,000円/2年・鍵交換代22,000円
 室内抗菌処理代17,600円事務手数料11,000円
 当社指定賃貸入居者総合保険加入の事(別途費用)
 ※賃料口座引落し(口座振替手数料要確認)
 普通賃貸借2年契約
 早期解約違約金:1年半未満1ヵ月
 ※高齢者(65歳以上)不可
 ※駐輪不可
 ※LPガス(担保金15,000円預り)

24時間安心サポート

設備のトラブルに24時間365日の受付体制

医療健康サービス24

看護師が24時間365日相談可※通院条件有

※図面と現況が異なる場合、現況優先とさせていただきます。
 ※退去時清掃費用、更新時更新費用等がございます。

新宿本店 新宿区新宿3-21-4新宿ニュータウンビル1階
 TEL: 03-6279-2032

みずべや
 水商売のお部屋

あずま通り店 新宿区歌舞伎町1-8-3長川ビル2階
 TEL: 03-6205-5732

ラフィスタ志村坂上 404

物件種別	間取り	賃料	管理費等
マンション	1DK	87,500円	15,000円

【Wi-Fiインターネット無料※シーファイブ】ペット可 築浅高級分譲賃貸マンション

【Wi-Fiインターネット無料※シーファイブ】ペット可 築浅高級分譲賃貸マンション

敷金/保証金	0円	礼金/権利金	0円
敷引/償却金	0円	更新料	1.5ヶ月(新賃料)
更新事務手数料			
その他費用			
物件所在地	東京都板橋区志村3丁目1-19		
交通	都営三田線 志村坂上駅 徒歩7分 都営三田線 志村三丁目駅 徒歩9分 埼京線 北赤羽駅 徒歩24分		
間取り詳細	洋室 4.20畳, 洋室 4.10畳		
構造	鉄筋コンクリート 4階 / 7階建		
面積	25.48㎡	向き	北東
築年月	2020年8月	契約期間	普通借家契約 2年
退去日		入居時期	即入居
駐車場	バイク置き場		
設備	浴室乾燥, 24時間換気システム, ガス給湯, バストイレ別, CS, 押入, 2ロコンロ, ガスキッチン, 温水洗浄便座, エアコン, 室内洗濯機置場, シャワー, BS, 人感照明センサー, モニタ付オートロック, 洗面化粧台, ネット使用料不要, クローゼット, フローリング, トイレ有, ガスコンロ, ユニットバス, ガスコンロ設置済, バス有, シューズボックス, システムキッチン, TVインターホン, デザイナーズ, エレベーター, 外壁タイル張り, 宅配BOX		
入居諸条件	ペット可, 事務所不可, 二人入居可		
損害保険	要 23,000円(2年)		
保証会社	必須 保証会社必須/～50%		
備考	<ul style="list-style-type: none"> ■入居中サポート/21450円 ■抗菌代/17600円 ■事務手数料/11000円 ■保証会社必須/～50% ■保険/23000円 ■鍵費用/22000円 ■契約期間(2年普借)※違約金有☆AZPの賃料+1万円でスーパーゼロプラン適用★50 ■ペット飼育時条件有 ■特約事項あり 		

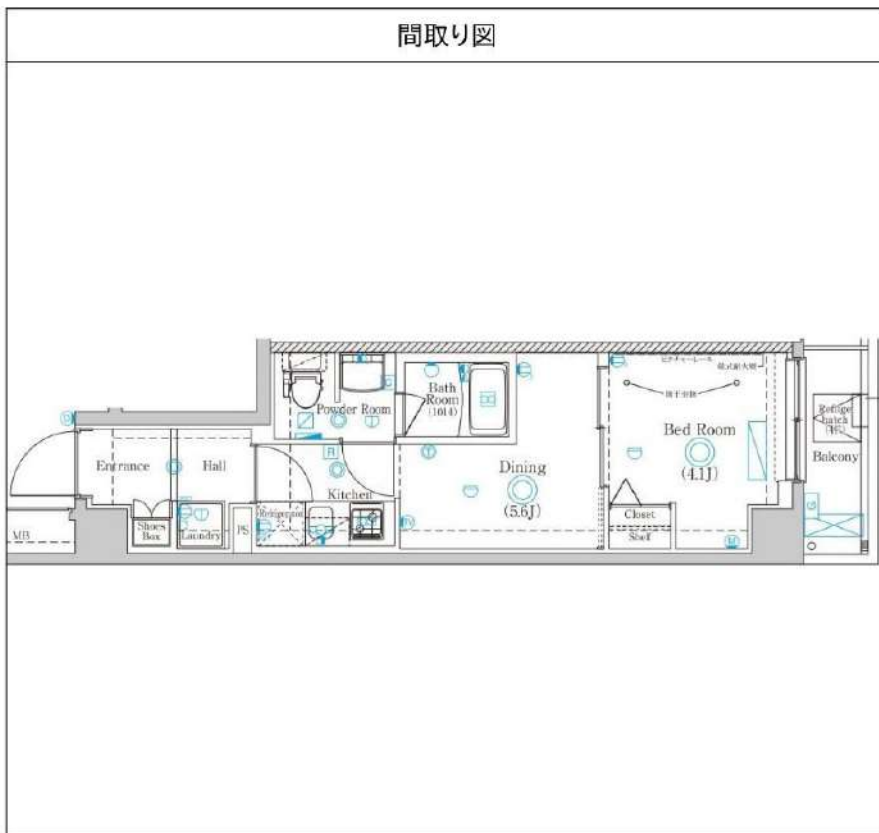
外観



その他



間取り図



※図面と異なる場合は現況を優先となります。

新宿本店 新宿区新宿3-21-4新宿ニューターワビル1階
TEL: 03-6279-2032

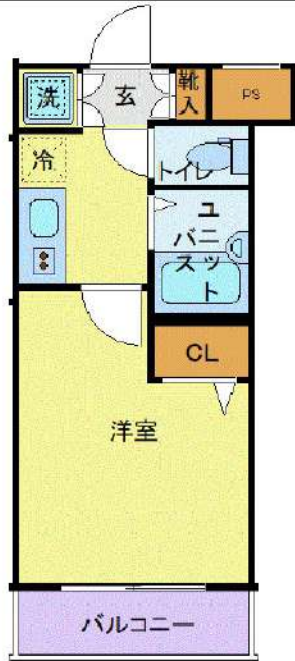


みずぺや
水商売のお部屋



あずま通り店 新宿区歌舞伎町1-8-3良川ビル2階
TEL: 03-6205-5732

間取り図



基本情報

住所	東京都練馬区豊玉北3丁目 28-17	号室	305
交通	1 西武池袋線桜台駅 徒歩7分	間取り	1K
	2 都営大江戸線練馬駅 徒歩10分	広さ	壁芯20.77㎡
	3 西武池袋線練馬駅 徒歩11分	方角	南
築年月	2010年12月	構造	RC・5階建
現況	期日指定 2024年11月下旬		

賃料等

敷金	0ヶ月	礼金	1ヶ月
賃料	88,000円	再契約料	新賃料の1ヵ月
共益費	11,000円		

■鍵交換代33,000円 ■退去時クリーンコート代55,000円 ■事務手数料22,000円 ■退去時精算手数料5,500円 (最終請求時) ■リクラブ2,200円/月 ■SBI少額短期保険800円/月 ■指定賃貸保証加入 (総賃料100%) ■賃料等引き落とし料330円/月 ■家具家電撤去費用27,500円 (家具家電無し契約を希望の場合) ■短期解約違約金: 賃料1ヶ月分 (1年未満) ■モバイルwifi (50GB)付 ■民泊・簡易宿泊による利用及びそれに伴う広告等は一切禁止 ■法人で保証会社加入無しの場合、敷金1か月 ■海外審査相談可 ■全物件先行契約になります。 ■事務所・SOHO利用禁止 ■外国籍の方: GTN加入要 (海外審査OK) 初回保証料: 賃料総額100% 月次手数料2,330円 (税込) ■スタンダードシリーズ

設備

エレベーター / 宅配ボックス / 家具・家電付 / エアコン / TVインターホン / 分譲賃貸 / 南向き / システムキッチン / 給湯 / バストイレ別 / 浴室乾燥機 / 温水洗浄便座 / 暖房便座 / クロゼット / オートロック / 敷金不要 / 外国人可 / キャンペーン特集

建物内観



外観画像



SET UP賃貸 (家具・家電付き) 対応

[家具・家電付き基本内容] 条件はご確認下さい。
 ●TV ●冷蔵庫 ●レンジ
 ●ベット ●デスク ●チェア
 ●カーテン ●その他備品
 ※物件により異なる場合がございます。
 詳しくはお問合せ下さい。



新宿本店 新宿区新宿3-21-4新宿ニューターワビル1階
 TEL: 03-6279-2032



みずばや
 水商売のお部屋



あずま通り店 新宿区歌舞伎町1-8-3良川ビル2階
 TEL: 03-6205-5732

セントラル警備保障24時間セキュリティ リビングと寝室を分けれる喜び! こだわりのお洒落空間

Access

西武新宿線
「武蔵関」駅徒歩 3分



- セントラル警備保障24時間セキュリティ
- モニター付きオートロックシステム
- 共用部防犯カメラ(19台)
- 防犯窓・カメラ付きエレベーター
- 防犯性の高いダブルロック・ディンプルキー
- 夜間の帰宅でも安心な人感センサーライト
- エアコン標準装備(1基)
- 遮音性に優れた床フローリング仕様
- ★雨天・冬は必須!浴室換気乾燥暖房機
- 便利!お湯張り機能付きバス
- ★使い放題インターネット・Wi-Fi完備
- ↑速度等詳細はTEL0120-955-740
- オリジナルシステムキッチン2口ガスコンロ
- 暖房便座付温水シャワートイレ
- 嬉しい独立洗面台
- 24時間利用可能なゴミ置き場
- 24時間利用可能な宅配ボックス
- ペット可: 小型犬・猫1匹迄敷金1ヶ月預かり
- 駐輪場(空き条件等含め要詳細確認)
- バイク置き場(空き条件等含め要詳細確認)



0401 号室 専有面積 27.62㎡

間取 1LDK

賃料 97,000円/月

共益費 12,000円/月

物件概要

所在地 / 東京都練馬区関町北2丁目31-11
構造・規模 / 鉄筋コンクリート造 11階建
総戸数 / 29 戸
築年月 / 2024年09月30日
入居日 / 即可

契約条件

敷金0ヶ月・礼金0ヶ月

- SC保証システム利用料:家賃総額55%(最低金額5.5万円)
- 保証人有プラン:家賃総額の30%(最低金額3万円)
- 24Hサポート料22,000円/1年・鍵交換代22,000円
- 室内抗菌処理代17,600円事務手数料11,000円
- 当社指定火災保険(ジック)加入の事(別途費用)
- ※賃料口座引落し(口座振替手数料別途費用有)
- ※1、2回目の更新料5%の賃料改定あり。更新料は1回のみ。
- 2回目以降の更新料は無い為、安心して永くお住まいいただけます
- ※LPガス(要担保金)
- ※当社指定引越し業者有
- ※キャンペーンは10月末日迄の成約となります。

24時間安心サポート

設備のトラブルに24時間365日の受付体制

医療健康サービス 24

看護師が24時間365日相談可※適応条件有

※図面と現況が異なる場合、現況優先とさせていただきます。
※退去時清掃費用、更新時更新費用等がございます。

新宿本店 新宿区新宿3-21-4新宿ニューターワビル1階
TEL: 03-6279-2032



みずもと
水商売のお部屋



あずま通り店 新宿区歌舞伎町1-8-3良川ビル2階
TEL: 03-6205-5732

ハーモニーレジデンス大塚山手



参考パノラマ



ペット飼育可能
 ※猫・小型犬合計1匹まで
 飼育時は敷金プラス1ヶ月預かり
 (体重10kg以内高さ40cm以内)

■物件概要

名称：ハーモニーレジデンス大塚山手
 所在地：東京都豊島区南大塚2丁目32番8号
 構造：鉄筋コンクリート造 地上14階建
 竣工：2018年10月
 交通：JR山手線『大塚』駅徒歩6分
 東京メトロ丸ノ内線『新大塚』駅徒歩7分

■賃貸条件

敷金：0ヶ月
 礼金：1ヶ月
 更新料：新賃料の1.5ヶ月分
 火災保険：シック少額短期保険 20,000円
 その他：文書事務手数料 5,500円(税込)
 振替事務手数料 330~660円/月(税込)
 鍵交換費用 27,500円(税込)
 ステージ安心サポート24 19,800円(税込)
 短期解約違約金有(1年未満1ヶ月)

～ご利用保証会社～

シケンコミュニケーションズ加入のこと
 加入料：毎月支払い合計額の50%
 1年ごと更新料10,000~12,000円

※シケンコミュニケーションズにて承認の場合、電気会社エスケーエナジー指定※(相談可能)

※初期費用のお支払いにクレジットカード決済をご利用可

※法人様契約の際の諸条件は別途お問い合わせください

※シケンコミュニケーションズにて承認の場合、電気会社エスケーエナジー指定※(相談可能)

※退去時、貸主の指定業者による室内のクリーニング費用(44,000円・税込)・エアコン内部洗浄(14,300円・税込/台)は借主様負担となります。

宅配ボックス

敷金0!

独立洗面台

参考写真

■設備概要

- *TVモニター付オートロック
- *独立洗面台(シャンプードレッサー)
- *24時間換気システム
- *ウォシュレット
- *エレベーター
- *BS・CSアンテナ
- *敷地内ごみ置き場(24時間可)
- *駐輪場(1,000円/年)
※空き状況要確認
- *2口ガスシステムキッチン
- *浴室換気暖房乾燥機
- *室内洗濯防水パン
- *エアコン完備
- *LPガス(プロパン)供給
→エスケーエナジー東京
- *宅配BOX・メールBOX
- *インターネット(NTT光/個別契約)
※他回線利用不可

【募集条件】

号室	賃料	間取り	専有面積	現況
202	99,000円	1K	25.55㎡	11/25退去予定
502	100,500円	1K	25.55㎡	10/31退去予定
1002	103,000円	1K	25.55㎡	10/24退去予定

管理費 8,000円



図面と現況が異なる場合は、現況優先と致します



最寄駅	間取り	賃料	物件名	703	号室
板橋3分	1K	¥100,000	DIPS板橋駅前公園		

都営三田線/ 新板橋駅 徒歩3分
 東武東上線 / 下板橋駅 徒歩6分
 東武東上線 / 北池袋駅 徒歩10分

複数路線利用可能！

所在地	東京都板橋区板橋1-26-7			
路線	埼京線			
最寄駅	板橋	駅	3分	
物件種別	RC	構造	RC	
築年	2017年9月	階層	9階建	
専有面積	25.66 m ²	間取り	1K	
現況	退去予定	2024/10/15		
契約種別	普通家賃	期間	2年間(更新可)	
賃料	¥100,000	敷金	0ヶ月	
管理費	¥10,000	礼金	1ヶ月	
更新料	新賃料の1ヵ月分	更新事務手数料11000円		
保険料	2年間	¥20,000		
契約手数料	5,000円(税別)	解約予告2ヵ月前通知		
鍵交換費用	20,000円(税別)			
退去時請求	ハウスクリーニング代	45,000円(税別)		
	エアコン洗浄代	12,000円(税別)		
保証会社	利用必須	株式会社ミライズインシュア		
保証料	初回保証料	月額総支払額の50~100%		
	年間保証料	12,000円、	月次手数料	月額400円(税別)
24時間サポート	月額1,000円(税込)			
条件	ペット	○		
	外国籍	相談	2人入居	×
	法人契約	○	生活保護	×
	バス・トイレ別	○	エレベーター	○
設備	エアコン	○	オートロック	○
	独立洗面台	○	宅配BOX	○
	ガス種別	都市		
	インターネット	○インターネット無料		
備考	バルコニー、フローリング、TVインターホン、オートロック、エレベーター、駐輪場、宅配ボックス、都市ガス			
	【短期解約の違約金】1年未満の解約:賃料+管理費の2ヵ月 1年以上2年未満の解約:賃料+管理費1ヵ月			
建物管理会社	株式会社日本コミュニティー			
駐輪場等空き確認TEL	03-5366-1222			



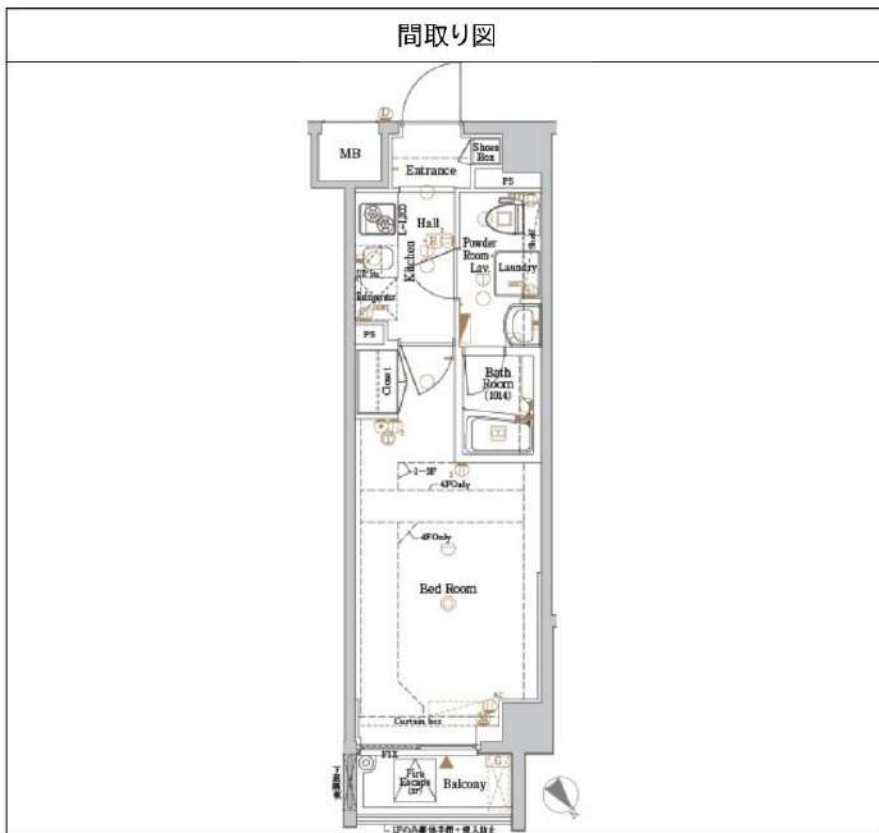
新宿本店 新宿区新宿3-21-4新宿ニューワールドビル1階 TEL: 03-6279-2032
みずべや 水商売のお部屋
あずま通り店 新宿区歌舞伎町1-8-3良川ビル2階 TEL: 03-6205-5732

ヴァローレクオリタ池袋 208

物件種別	間取り	賃料	管理費等
マンション	1K	100,000円	15,000円

ペット可 高級分譲賃貸マンション 設備やセキュリティー面も充実!

ペット可 高級分譲賃貸マンション 設備やセキュリティー面も充実!



敷金/保証金	0円	礼金/権利金	100,000円
敷引/償却金	0円	更新料	1.5ヶ月(新賃料)
更新事務手数料			
その他費用			
物件所在地	東京都豊島区池袋3丁目44-3		
交通	山手線 池袋駅 徒歩10分 東京メトロ有楽町線 要町駅 徒歩12分 東武東上線 北池袋駅 徒歩16分		
間取り詳細			
構造	鉄筋コンクリート 2階 / 6階建		
面積	24.64㎡	向き	北東
築年月	2013年6月	契約期間	普通借家契約 2年
退去日		入居時期	2024年11月27日
駐車場	バイク置き場		
設備	浴室乾燥, ガス給湯, バス・トイレ別, CS, シャワー, 2口コンロ, ガスキッチン, 温水洗浄便座, エアコン, 室内洗濯機置場, 押入, BS, モニタ付オートロック, シューズボックス, クローゼット, フローリング, トイレ有, ガスコンロ, ユニットバス, バス有, システムキッチン, 洗面化粧台, TVインターホン, デザイナーズ, エレベーター, 外壁タイル張り, 宅配BOX		
入居諸条件	ペット可, 事務所不可, 二人入居可		
損害保険	要 23,000円(2年)		
保証会社	必須 保証会社必須/～50%		
備考	<ul style="list-style-type: none"> ■入居中サポート/21450円 ■抗菌代/17600円 ■事務手数料/11000円 ■保証会社必須/～50% ■保険/23000円 ■鍵費用/22000円 ■契約期間(2年普借)※違約金有☆AZPの賃料+1万円でスーパーゼロプラン適用★0 ■ペット飼育時条件有 		

※図面と異なる場合は現況を優先となります。

新宿本店

新宿区新宿3-21-4新宿ニューターワビル1階
TEL: 03-6279-2032



みずべ
水商売のお部屋



あずま通り店

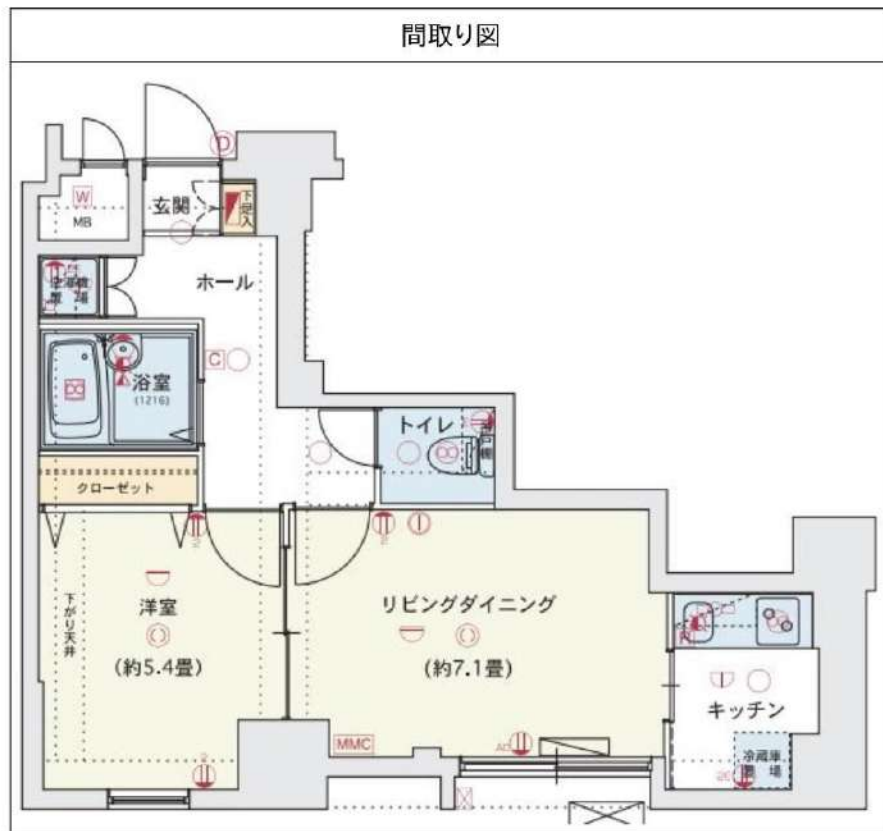
新宿区歌舞伎町1-8-3良川ビル2階
TEL: 03-6205-5732

VIDA#033 101

物件種別	間取り	賃料	管理費等
マンション	1LDK	102,000円	15,000円

セキュリティも室内設備も充実 高級分譲賃貸マンション♪

セキュリティも室内設備も充実 高級分譲賃貸マンション♪



※図面と異なる場合は現況を優先となります。

敷金/保証金	102,000円	礼金/権利金	102,000円
敷引/償却金	102,000円	更新料	1.5ヶ月(新賃料)
更新事務手数料			
その他費用			
物件所在地	東京都板橋区宮本町16-6		
交通	都営三田線 板橋本町駅 徒歩5分 東武東上線 中板橋駅 徒歩19分 埼京線 十条駅 徒歩25分		
間取り詳細	LDK 7.1畳		
構造	鉄筋コンクリート 1階 / 6階建		
面積	37.78㎡	向き	東
築年月	2007年9月	契約期間	普通借家契約 2年
退去日		入居時期	2024年12月10日
駐車場	駐輪場		
設備	浴室乾燥, ガス給湯, バス・トイレ別, CS, シャワー, 2口コンロ, ガスキッチン, エアコン, 室内洗濯機置場, 押入, BS, CATV, モニタ付オートロック, シューズボックス, クローゼット, フローリング, トイレ有, ガスコンロ, ユニットバス, ガスコンロ設置済, バス有, システムキッチン, TVインターホン, デザインカーズ, エレベーター, 外壁タイル張り, 宅配BOX		
入居諸条件	二人入居可		
損害保険	要 22,000円 (2年)		
保証会社	可 保証会社必須~50%(最低保証料5万円)		
備考	■入居中サポート/21450円 ■抗菌代/17600円 ■事務手数料/11000円 ■保証会社必須~50%(最低保証料5万円) ■保険/22000円 ■鍵費用/25300円 ■契約期間(2年普借) ※違約金有 ☆AZPの賃料+1万円でスーパーゼロプラン適用★0		

新宿本店 新宿区新宿3-21-4新宿ニュータワービル1階
TEL: 03-6279-2032



みずべや
水商売のお部屋



あずま通り店 新宿区歌舞伎町1-8-3良川ビル2階
TEL: 03-6205-5732

クレヴィスタ常盤台

SET・UP賃貸[家具・家電付き]

間取り図



基本情報

住所	東京都板橋区常盤台1丁目 37-1	号室	208
交通	1 東武東上線ときわ台駅 徒歩8分	間取り	1K
	2 東武東上線中板橋駅 徒歩11分	広さ	壁芯25.6㎡
	3 都営三田線板橋本町駅 徒歩17分	方角	西
築年月	2024年3月	構造	RC・5階建
現況	期日指定 2024年11月下旬		

賃料等

敷金	0ヶ月	礼金	1ヶ月
賃料	117,000円	再契約料	新賃料の1ヵ月
共益費	11,000円		

■鍵交換代33,000円 ■退去時クリーンコート代55,000円 ■事務手数料22,000円 ■退去時精算手数料5,500円 (最終請求時) ■リブクラブ2,200円/月 ■SBI少額短期保険800円/月 ■指定賃貸保証加入 (総賃料100%) ■賃料等引き落とし料330円/月 ■家具家電撤去費用38,500円 (家具家電無し契約を希望の場合) ■短期解約違約金: 賃料1ヶ月分 (1年未満) ■モバイルwifi (50GB)付 ■民泊・簡易宿泊による利用及びそれに伴う広告等は一切禁止 ■法人で保証会社加入無しの場合、敷金1か月 ■海外審査相談可 ■全物件先行契約になります。 ■事務所・SOHO利用禁止 ■外国籍の方: GTN加入要 (海外審査OK) 初回保証料: 賃料総額100% 月次手数料2,330円 (税込) ■プレミアムシリーズ

設備

エレベーター / 宅配ボックス / フローリング / 家具・家電付 / エアコン / ネット使用料不要 / TVインターホン / 分譲賃貸 / システムキッチン / 給湯 / バストイレ別 / 脱衣所 / 浴室乾燥機 / 温水洗浄便座 / 洗面所独立 / 暖房便座 / クロゼット / オートロック / 敷金不要 / 外国人可 / キャンペーン特集

建物内観



外観画像



SET UP賃貸 (家具・家電付き) 対応

[家具・家電付き基本内容] 条件をご確認下さい。

- TV
- 冷蔵庫
- レンジ
- ベッド
- デスク
- チェア
- カーテン
- その他備品

※物件により異なる場合がございます。詳しくはお問合せ下さい。

新宿本店

新宿区新宿3-21-4新宿ニュータワービル1階
TEL: 03-6279-2032



みずべや
水商売のお部屋



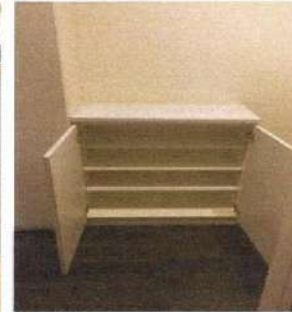
あずま通り店

新宿区歌舞伎町1-8-3良川ビル2階
TEL: 03-6205-5732

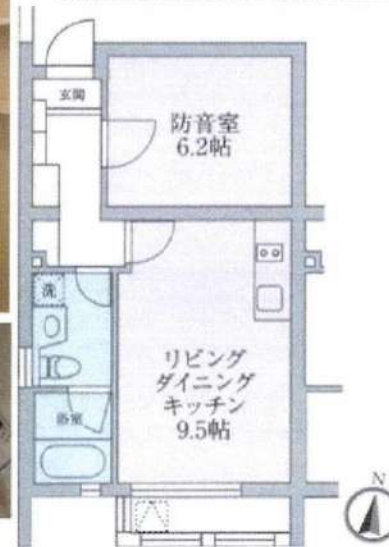
artista(アルティスタ)

所在地 東京都練馬区石神井町6-1-25
 駅・所要時間 西武池袋線 石神井公園駅 徒歩6分

楽器演奏24時間可
 防音室付き
 SOHO相談可



池袋まで急行 9分!!



賃料	¥135,000
管理費	¥10,000
敷金 / 礼金	1ヶ月 / 1ヶ月
間取り	1LDK
築年月	2018年 6月
入居時期	2024年11月3日退去予定
建物種別	マンション RC造
面積	38.4㎡
構造規模	4階地下1階建て 204号室
契約期間	普通借家2年
更新料	新賃料1ヶ月
損保	加入必須
駐輪場	無料
その他	24時間楽器演奏可(打楽器不可) SOHO、登記相談可 保証会社加入必須 鍵交換任意

- フローリング
- 南向き
- ガスコンロ付き (2コンロ)
- 光ファイバー
- 追焚付 オートバス
- シャワートイレ
- 浴室換気乾燥機
- BS・CS
- 24時間OK
- 防TVモニターセンター
- 駐輪場 原付可
- 宅配ボックス
- 敷地内 ゴミ置場
- 24時間セキュリティ
- オートロック

※図面と現状に相違がある場合は現状優先と致します。

新宿本店 新宿区新宿3-21-4新宿ニュータワービル1階
 TEL: 03-6279-2032



みずいべや
 水商売のお部屋



あずま通り店 新宿区歌舞伎町1-8-3良川ビル2階
 TEL: 03-6205-5732