

プレール・ドゥーク中板橋

住み替え応援システムRe・Room
家賃でポイントがたまる！
住み替えて使ってお得！

安心管理システム24時間管理
学生・女性にオススメ

洋室約8.6帖・角部屋！インターネット(BBM-NET)月額基本使用料無料

歴史ある中板橋商店街やお祭りなど賑わいのある街！

ペット相談可(小型犬または猫1匹、敷金2ヶ月)/PET'S ALL RIGHT導入



新生活応援
家具家電リース

【配送料無料】 【設置無料】 【撤去料無料】

1K	4ヶ月	5,500円	10ヶ月	9,900円
1+K	4ヶ月	4,400円	10ヶ月	8,800円

木下の賃貸 友の会
詳細はこちら▶



※図面と現況が異なる場合には現況を優先とします。

ACCESS

東武東上線 中板橋駅 徒歩9分

東武東上線 大山 徒歩15分

東京メトロ副都心線 小竹向原 徒歩24分

408号室

賃料 84,000円

管理費 8,000円

敷金 0ヶ月 礼金 1ヶ月

OUTLINE

間取り	1K	タイプ		専有面積	25.65㎡
入居日	2024年11月中旬		内見	不可	
「木下の賃貸」友の会費		1,980 円(税込)/月額			
所在地	東京都板橋区大谷口北町10-6				
構造	RC造		規模	12階建4階	
竣工日	2017年11月		総戸数	68戸	
駐車場施設	有		空き	要確認	
駐輪場施設	有		空き	要確認	
駐車場敷金	なし		駐車場賃料	20,000 円/月額	
ペット飼育	相談		ペット飼育の場合の敷金	敷金2ヶ月	
方位	北東		ガス	パレットガス推奨	
建物管理会社	株式会社キノシタコミュニティ		電気	パレット電気推奨	

LEASE CONDITION

契約期間	2年	更新料	新賃料	1.25	ヶ月
解約予告	1ヶ月前に文書で当社宛に通知				
スマートロック登録費用	27,500 円(税込)	消毒代	26,400 円(税込)		
定額ルームクリーニング代	63,800 円(税込)				

EQUIPMENT

オートロック	○	洗濯機置場	○	バルコニー	○
エレベーター	○	浴室乾燥機	○	CATV	○
TVモニター付きインターフォン	○	洗濯機能付暖房便座	○	BSアンテナ	○
宅配ボックス	○	追い焚き	○	CSアンテナ	○
ガスコンロ	○	居室床材フローリング	○	カーシェアリング	○
IHクッキングヒーター	○	エアコン	○		
独立洗面台	○	浄化槽	○		

備考

①保証会社加入必須。木下グループ保証：初回保証料80%、利用手数料月額550円(税込)、継続保証委託料20,000円(2年毎)
②木下の賃貸友の会加入必須。入居者補償制度、住まいのトラブル緊急サポート等のサービスを提供。月額1,980円(税込)~/法人プラン月額990円(住まいのトラブル緊急サポートのみ)
③12か月未満の解約時、賃料1か月分の違約金が御座います。
④CATV、BS・CS110°、インターネット等(導入されているか否かは要確認)には別途契約、費用がかかります。
⑤BBM-NET完備。月額基本使用料は無料ですがオプションサービス(物件により利用できない場合があります)には別途費用がかかります。

新宿本店

新宿区新宿3-21-4新宿ニューターワビル1階
TEL: 03-6279-2032



みずべや
水商売のお部屋



あずま通り店

新宿区歌舞伎町1-8-3良川ビル2階
TEL: 03-6205-5732

築浅

■物件概要

- 名称 / ベルシード板橋蓮根アンベリール
- 所在地 / 東京都板橋区坂下3丁目29番12号
- 構造 / 鉄筋コンクリート造 地上4階建
- 竣工 / 2022年7月
- 交通 / 都営三田線「蓮根」駅徒歩8分
都営三田線「西台」駅徒歩13分
JR埼京線「浮間舟渡」駅徒歩17分

■賃貸条件

- 礼金 / 1ヶ月
- 敷金 / 1ヶ月
- 更新料 / 新賃料1.5ヶ月分
- 火災保険 / 18,000円
- 条件 / 文書事務手数料 5,500円(税込)
鍵交換費用 27,500円(税込)
振替事務手数料 330円(税込) / 月
ステーションサポート24 19,800円(税込)
保証会社加入のご
保証人不要プランご相談可能
初回保証料：毎月支払額の50%
※学生プラン有り：初回保証料 10,000円～
月額保証料 700円
※保証会社利用しない場合は、敷金2ヶ月
※別途留学生プラン有 (連帯保証人不要)
- その他 /

～ご利用保証会社～

- エポスROOM ID・ルームバンクインシア
- ★留学生プラン 初回：毎月支払い合計額の100～120%*
(最低保証料 50,000円)
- ※初回 120%の場合、we chat pay/銀聯カードでの決済可
月額保証料 700円
- ※別途、賃料+管理費の2%の手数料がかかります。
- 外国人サポートプラン利用料 10,800円/年 (初年度より)
- ※初期費用のお支払いにクレジットカード決済をご利用可
- ※法人様契約の際の諸条件は別途お問い合わせください

※ライフラインに関して※※申込自由※

※電気含むその他ライフライン→ライフライン取次業者からご室内
事前にご室内をお願いします！※対象物件あり



ペット飼育可能

小型犬・猫いずれか1匹

※飼育時は敷金プラス1ヶ月(預かり)

ネット無料

独立洗面台

2人入居
御相談可能

～～設備～～

- * TVモニター付オートロック
- * 2口ガスシステムキッチン
- * 独立洗面化粧台
- * 浴室換気暖房乾燥機
- * ウォッシュレット
- * 室内洗濯防水パン
- * エアコン1基
- * エレベーター
- * BS・CSアンテナ
- * 宅配ボックス・メールボックス
- * 無料インターネット(ファイバーゲート)
- 上記回線以外 利用不可
- * 敷地内ゴミ置き場(24時間ゴミ捨て可)
- * 駐輪場(無料※要ステッカー)
- ※空状況要確認



※参考写真



【募集条件】

号室	賃料	間取り	専有面積	現況
208	85,000円	1DK	25.33㎡	即入居
304	85,500円	1DK	25.33㎡	11/18退去予定
306	85,500円	1DK	25.33㎡	11/30退去予定
404	86,000円	1DK	25.33㎡	10/14退去予定
管理費 8,000円				



208号室



304.404.306号室

※退去時、貸主の指定業者による室内のクリーニング費用(55,000円・税込)エアコン内部洗浄(14,300円・税込/台)は借主様負担となります。

図面と現況が異なる場合は、現況優先と致します

新宿本店

新宿区新宿3-21-4新宿ニートワビル1階
TEL: 03-6279-2032



みずべや
水商売のお部屋



あずま通り店

新宿区歌舞伎町1-8-3良川ビル2階
TEL: 03-6205-5732

プレール・ドゥーク志村坂上Ⅱ

住み替え応援システムRe・Room
家賃でポイントがたまる！
住み替えで使ってお得！

安心管理システム24時間管理
学生・女性にオススメ

駅徒歩2分の好立地！ 洋室約8.3帖・独立洗面台完備

インターネット月額基本使用料無料(BBM-NET)

ペット相談可(小型犬または猫1匹、敷金2ヶ月)



新生活応援
家具家電リース

【送料無料】 【設置無料】 【金引無料】

新生活応援の心づくし。初期費用の軽減もできる。

家具4点セット	家具10点セット
月額 5,500円	月額 9,900円
家具4点セット	家具10点セット
月額 4,400円	月額 8,800円

木下の賃貸 友の会
詳細はこちら▶



※図面と現況が異なる場合には現況を優先とします。

ACCESS

都営三田線 志村坂上駅 徒歩2分

都営三田線 本蓮沼 徒歩13分
東武東上線 ときわ台 徒歩26分

413号室

賃料 **85,000円**

管理費 **8,000円**

敷金 **0ヶ月** 礼金 **1ヶ月**

OUTLINE

間取り	1K	タイプ		専有面積	25.83㎡
入居日	2024年11月中旬		内見	不可	
「木下の賃貸」友の会費		1,980 円(税込)/月額			
所在地	東京都板橋区志村1丁目15-5				
構造	RC造	規模	6階建4階		
竣工日	2016年11月	総戸数	64戸		
駐車場施設	有	空き	要確認		
駐輪場施設	有	空き	要確認		
駐車場敷金	なし	駐車場賃料	20,000 円/月額		
ペット飼育	相談	ペット飼育の場合の敷金	敷金2ヶ月		
方位	北東	ガス	パレットガス推奨		
建物管理会社	株式会社キノシタコミュニティ	電気	パレット電気推奨		

LEASE CONDITION

契約期間	2年	更新料	新賃料	1.25	ヶ月
解約予告	1ヶ月前に文書で当社宛に通知				
スマートロック登録費用	27,500 円(税込)	消毒代	26,400 円(税込)		
定額ルームクリーニング代	63,800 円(税込)				

EQUIPMENT

オートロック	○	洗濯機置場	○	バルコニー	○
エレベーター	○	浴室乾燥機	○	CATV	○
TVモニター付きインターフォン	○	洗濯機能付暖房便座	○	BSアンテナ	○
宅配ボックス	○	追い焚き	○	CSアンテナ	○
ガスコンロ	○	居室床材フローリング	○	カーシェアリング	
IHクッキングヒーター	○	エアコン	○		
独立洗面台	○	浄化槽			

備考

①保証会社加入必須。木下グループ保証：初回保証料80%、利用手数料月額550円(税込)、継続保証委託料20,000円(2年毎)
②木下の賃貸友の会加入必須。入居者補償制度、住まいのトラブル緊急サポート等のサービスを提供。月額1,980円(税込)~/法人プラン月額990円(住まいのトラブル緊急サポートのみ)
③12か月未満の解約時、賃料1か月分の違約金が御座います。
④CATV、BS・CS110、インターネット等(導入されているか否かは要確認)には別途契約、費用がかかります。
⑤BBM-NET完備。月額基本使用料は無料ですがオプションサービス(物件により利用できない場合があります)には別途費用がかかります。

新宿本店 新宿区新宿3-21-4新宿ニュータワービル1階
TEL: 03-6279-2032



みずべや
水商売のお部屋



あずま通り店 新宿区歌舞伎町1-8-3良川ビル2階
TEL: 03-6205-5732

物件ID: 13528 * 29

木下の賃貸
KINOSHITA GROUP

プレール・ドゥーク中板橋Ⅱ

住み替え応援システムRe+Room
家賃でポイントがたまる！
住み替えて使ってお得！

安心管理システム24時間管理
学生・女性にオススメ

築浅低層マンション！洋室は広々約10.1帖！

インターネット月額基本使用料無料(BBM-NET)Wi-Fi 完備

ペット相談可(小型犬または猫1匹、敷金2ヶ月)/PET'S ALL RIGHT導入



新生活応援
家具家電リース

【配達料無料】 【設置料無料】 【廃棄料無料】

1K	5,500円	9,900円
1LDK	4,400円	8,800円

木下の賃貸 友の会
詳細はこちら▶



※図面と現況が異なる場合には現況を優先とします。

ACCESS			
東武東上線 中板橋駅 徒歩10分			
都営三田線 板橋区役所前 徒歩12分			
403号室	賃料	91,000円	
	管理費	10,000円	
	敷金 0ヶ月 礼金 1ヶ月		
OUTLINE			
間取り	1K	タイプ	専有面積 28.5㎡
入居日	即入居可		内見 可
「木下の賃貸」友の会費 1,980 円(税込)/月額			
所在地 東京都板橋区栄町8-13			
構造	RC造		規模 4階建4階
竣工日	2022年12月		総戸数 30戸
駐車場施設	有	空き	要確認
駐輪場施設	有	空き	要確認
駐車場敷金	なし	駐車場賃料	20,000 円/月額
ペット飼育	相談	ペット飼育の場合の敷金	敷金2ヶ月
方位	西	ガス	パレットガス推奨
建物管理会社	株式会社キノシタコミュニティ		
		電気	パレット電気推奨
LEASE CONDITION			
契約期間	2年	更新料	新賃料 1.25 ヶ月
解約予告	1ヶ月前に文書で当社宛に通知		
スマートロック登録費用	27,500 円(税込)	消毒代	26,400 円(税込)
定額ルームクリーニング代	63,800 円(税込)		
EQUIPMENT			
オートロック	○	洗濯機置場	○
エレベーター	○	浴室乾燥機	○
TVモニター付きインターフォン	○	洗淨機能付暖房便座	○
宅配ボックス	○	追い焚き	○
ガスコンロ	○	居室床材フローリング	○
IHクッキングヒーター	○	エアコン	○
独立洗面台	○	浄化槽	○
バルコニー	○	CATV	○
		BSアンテナ	○
		CSアンテナ	○
		カーシェアリング	○
備考	①保証会社加入必須。木下グループ保証：初回保証料80%、利用手数料月額550円(税込)、継続保証委託料20,000円(2年毎)		
	②木下の賃貸友の会加入必須。入居者補償制度、住まいのトラブル緊急サポート等のサービスを提供。月額1,980円(税込)~/法人プラン月額990円(住まいのトラブル緊急サポートのみ)		
	③12か月未満の解約時、賃料1か月分の違約金がかかります。		
	④CATV、BS・CS110”、インターネット等(導入されているか否かは要確認)には別途契約、費用がかかります。		
	⑤BBM-NET完備。月額基本使用料は無料ですがオプションサービス(物件により利用できない場合があります)には別途費用がかかります。		

新宿本店 新宿区新宿3-21-4新宿ニューターワビル1階
TEL: 03-6279-2032



みずべや
水商売のお部屋



あずま通り店 新宿区歌舞伎町1-8-3良川ビル2階
TEL: 03-6205-5732

FOR RENT

グラントゥルス練馬2 804号室

西武池袋線練馬駅 徒歩5分

都営大江戸線練馬駅 徒歩5分
西武有楽町線練馬駅 徒歩5分
分譲賃貸マンションインターネット
無料

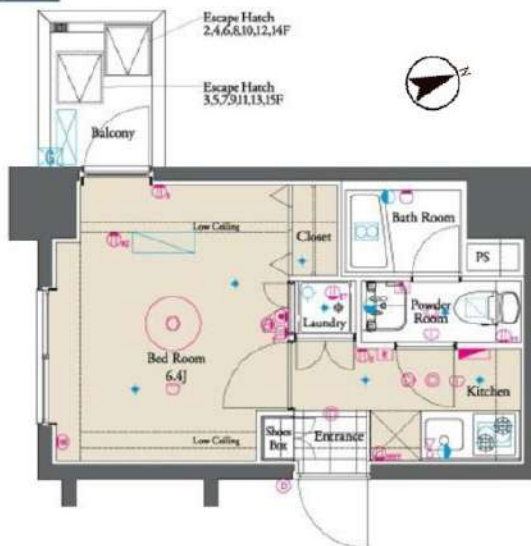
角部屋



二面採光



南向き

TVモニター付
オートロック浴室
乾燥機ペット飼育可能
犬・猫可(小型2匹まで)※保証金
1ヶ月追加

※図面と現況が異なる場合は、現況を優先致します。

賃料	93,000円	管理費	10,000円
間取	1K	専有面積	壁芯21.44㎡
保証金	1ヵ月	礼金	0ヵ月
敷金	0ヵ月	更新料	1ヵ月

住居表示	東京都練馬区豊玉北5丁目7-18		
建築構造 所在階	鉄筋コンクリート地上15階	所在階 8階	
入居日	相談	建物竣工	2009年1月
現況	居住中	退去予定日	2024年11月12日
ペット飼育	可能	くらしど24	2年16,500円
火災保険料	少額短期保険 2年18,000円～	鍵交換代	22,000円

設備						

備考	■インターネット「Ucom光」(無料)	
	■保証会社必須	
	■解約2ヶ月前予告 ■短期解約違約金有	
	■ペット飼育の場合保証金1ヶ月追加	
■入居審査後、インターネット・電気・ガス・水道のご利用に関し、業者よりお電話させていただきます。		
■駐輪場・駐車場等の確認は共用部管理会社へお問い合わせください。		
■居住中・完成前の物件は全て先行契約になります。		
■共用部管理会社：㈱日本コミュニティー 03-5366-1222		

保証会社	【初回】賃料+管理費合計の50%	51,500円
第1候補	【月次】賃料+管理費合計の1.5%	1,545円

短期違約金	1年未満：総賃料2ヶ月分 (206,000円)
	2年未満：総賃料1ヶ月分 (103,000円)

原状回復 要項	■貸室内の清掃(基本料金(別途消費税)～30㎡:48,000円、～50㎡:63,000円、～60㎡:73,000円、61㎡～:専有面積に応じる)
	■エアコンクリーニング(1台:13,000円税別)
	■ペット飼育可能物件の場合はペット飼育のお客様退去時、消臭消毒費用(15,000円税別)はご負担いただきます。
	■保証金は貸主受領時に全額償却されます。預かり金ではありません。退去時原状回復で借主が負担すべき費用の内、保証金の額までは貸主負担に変更することし、借主への請求から差し引かれます。

新宿本店

新宿区新宿3-21-4新宿ニュータウンビル1階
TEL:03-6279-2032みずべや
水商売のお部屋

あずま通り店

新宿区歌舞伎町1-8-3良川ビル2階
TEL:03-6205-5732

プレール・ドゥーク小竹向原

住み替え応援システムRe・Room
家賃でポイントがたまる！
住み替えで使ってお得！

安心管理システム24時間管理
学生・女性にオススメ

築浅！駅徒歩3分！洋室約7.1帖+WIC 池袋・新宿・渋谷のターミナル駅へ快適アクセス！

インターネット基本使用料無料(BBMネット)Wi-Fi 完備！

ペット相談可(小型犬または猫1匹、敷金2ヶ月)/PET'S ALL RIGHT導入



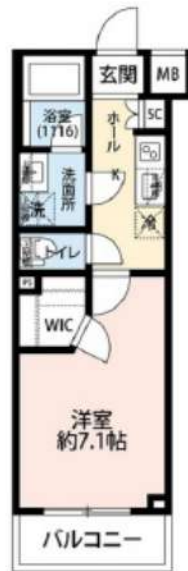
新生活応援
家具家電リース

※記送料別 ※設置料別 ※設置無料

新生活応援
サービス期間
3ヶ月以内
4ヶ月以内
5ヶ月以内

※4ヶ月以内	※4ヶ月以内
月額 5,500円	月額 9,900円
※4ヶ月以内	※4ヶ月以内
月額 4,400円	月額 8,800円

※初期費用がかかります



木下の賃貸 友の会
詳細はこちら▶



※図面と現況が異なる場合には現況を優先とします。

ACCESS

東京メトロ副都心線 小竹向原駅 徒歩3分

西武有楽町線 小竹向原 徒歩3分

西武池袋線 江古田 徒歩10分

404号室

賃料 94,000円

管理費 10,000円

敷金 1ヶ月 礼金 1ヶ月

OUTLINE

間取り	1K	タイプ		専有面積	25.96㎡
入居日	2024年11月中旬		内見	不可	
「木下の賃貸」友の会費		1,980 円(税込)/月額			

所在地	東京都練馬区小竹町1丁目18-9				
構造	RC造	規模	5階建4階		
竣工日	2021年07月	総戸数	33戸		
駐車場施設	無	空き	無		
駐輪場施設	有	空き	要確認		
駐車場敷金	なし	駐車場賃料			
ペット飼育	相談	ペット飼育の場合の敷金			
方位	西	ガス	パレットガス推奨		
備前管理会社	株式会社キノシタコミュニティ	電気	パレット電気推奨		

LEASE CONDITION

契約期間	2年	更新料	新賃料	1.25	ヶ月
解約予告	1ヶ月前に文書で当社宛に通知				
スマートロック登録費用	27,500 円(税込)	消毒代	26,400 円(税込)		
定額ルームクリーニング代	63,800 円(税込)				

EQUIPMENT

オートロック	○	洗濯機置場	○	バルコニー	○
エレベーター	○	浴室乾燥機	○	CATV	○
TVモニター付きインターフォン	○	洗濯機能付暖房便座	○	BSアンテナ	○
宅配ボックス	○	追い焚き	○	CSアンテナ	○
ガスコンロ	○	居室床材フローリング	○	カーシェアリング	○
IHクッキングヒーター	○	エアコン	○		
独立洗面台	○	浄化槽	○		

備考

①保証会社加入必須。木下グループ保証：初回保証料80%、利用手数料月額550円(税込)、継続保証委託料20,000円(2年毎)

②木下の賃貸友の会加入必須。入居者補償制度、住まいのトラブル緊急サポート等のサービスを提供。月額1,980円(税込)~/法人プラン月額990円(住まいのトラブル緊急サポートのみ)

③12カ月未満の解約時、賃料1か月の違約金が御座います。

④CATV、BS・CS110”、インターネット等(導入されているか否か否かは要確認)には別途契約、費用がかかります。

⑤BBM-NET完備。月額基本使用料は無料ですがオプションサービス(物件により利用できない場合があります)には別途費用がかかります。

新宿本店 新宿区新宿3-21-4新宿ニュータワービル1階
TEL: 03-6279-2032



みずべや
水商売のお部屋



あずま通り店 新宿区歌舞伎町1-8-3良川ビル2階
TEL: 03-6205-5732

ZOOM椎名町 701

物件種別	間取り	賃料	管理費等
マンション	1K	103,000円	12,000円

敷金/保証金	103,000円	礼金/権利金	0円
敷引/償却金		更新料	1ヶ月(新賃料)
更新事務手数料			
その他費用	<small>[-一時金] 鍵交換費用(税込): 33,000円 [月次費用] 家財保険+付帯サービス(税込): 1,735円 (備考) ■契約時: 当月分+翌月分の賃料・管理費をお支払い頂きます ■ペット飼育時: 敷金1ヶ月追加(別途飼育相則参照・要申請書) ■解約時: ルームクリーニング費用及び借主負担分の原状回復費用をお支払い頂きます</small>		
物件所在地	東京都豊島区長崎1丁目11-16		
交通	西武池袋線 椎名町駅 徒歩4分 東京メトロ有楽町線 要町駅 徒歩7分 山手線 池袋駅 徒歩21分		
間取り詳細	7階: 洋室 6.40畳		
構造	鉄筋コンクリート 7階 / 15階建		
面積	26.38㎡	向き	東
築年月	2021年9月22日	契約期間	普通借家契約 2年
退去日		入居時期	即入居
駐車場	駐輪場 バイク置き場		
設備	2口ガス 独立洗面台 脱衣室 浴室換気乾燥機 追焚 温水洗浄便座 フローリング 室内洗濯機置場		
入居諸条件	ペット可		
損害保険			
保証会社	必須 トーシンライフ、オリコフォレントインシュア、全保連/保証料: 初回=賃料等×50%、月額=賃料等×1%		
備考	■民泊利用不可 ■自転車: 月額500円 バイク: 月額2,000円 ※要空き確認・2年分一括払い ■部屋タイプ: A1 ■外国籍相談可(申込条件: 在留カード必須、日本語読み書き出来る方、連帯保証人必須: 日本人又は永住者) ■一部法人保証会社未加入時: 敷金・礼金を各1ヶ月追加		

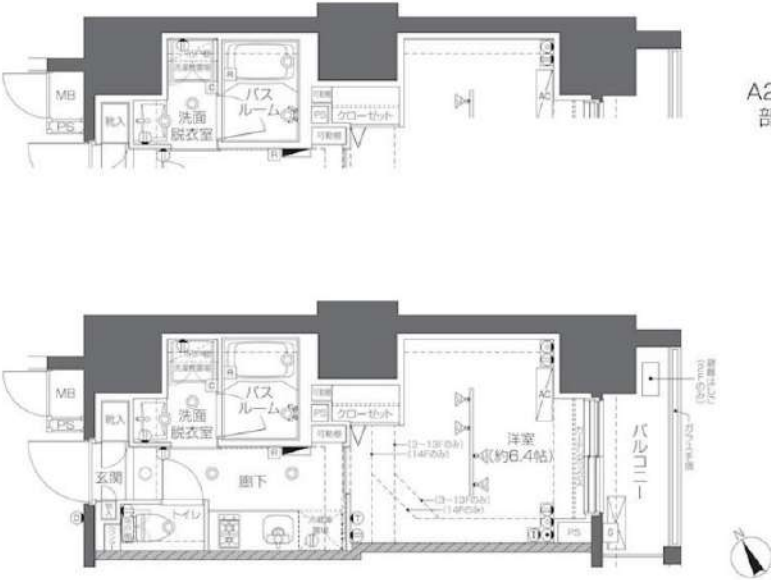
外観



その他

間取り図

A2type
部分図



※図面と異なる場合は現況を優先となります。

新宿本店 新宿区新宿3-21-4新宿ニュータウンビル1階
TEL: 03-6279-2032



みずべや
水商売のお部屋

あずま通り店 新宿区歌舞伎町1-8-3良川ビル2階
TEL: 03-6205-5732

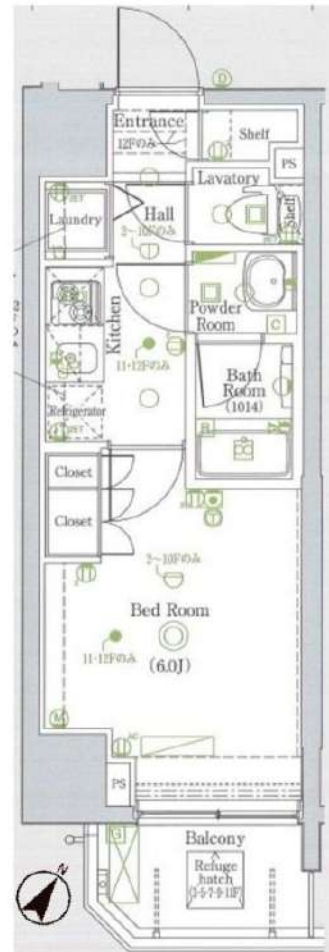
FOR RENT

グラントゥールス巣鴨 401号室

山手線巣鴨駅 徒歩2分

都営三田線巣鴨駅 徒歩2分
丸ノ内線新大塚駅 徒歩17分ペット飼育可能
犬・猫可(小型2匹まで)
※保証金
1ヶ月追加共用部
VR内見専有部
VR内見

礼金 0

バイク
相談可専有部のVR内見はマンション内の
別タイプの別部屋です。
間取り・建具の色等が実際の部屋と
異なる場合があります。

※図面と現況が異なる場合は、現況を優先致します。

分譲賃貸マンション

賃料	107,000円	管理費	10,000円
間取	1K	専有面積	壁芯21.76㎡
保証金	1ヵ月	礼金	0ヵ月
敷金	0ヵ月	更新料	1ヵ月
住居表示	東京都豊島区巣鴨1丁目27-10		
建築構造 所在階	鉄筋コンクリート地上12階	所在階	4階
入居日	相談	建物竣工	2012年4月
現況	居住中	退去予定日	2024年10月2日
ペット飼育	可能	くらしど24	2年16,500円
火災保険料	少額短期保険 2年18,000円～	鍵交換代	22,000円
設備			
備考	<ul style="list-style-type: none"> ■インターネット「Ucom光」(別途契約) ■保証会社必須 ■解約2ヶ月前予告 ■短期解約違約金有 ■ペット飼育の場合保証金1ヶ月追加 ■入居審査後、インターネット・電気・ガス・水道のご利用に関し、業者よりお電話させていただきます。 ■駐輪場・駐車場等の確認は共用部管理会社へお問い合わせください。 ■居住中・完成前の物件は全て先行契約になります。 ■共用部管理会社：㈱日本コミュニティー 03-5366-1222 		
保証会社	【初回】賃料+管理費合計の50%	:	58,500円
第1候補	【月次】賃料+管理費合計の1.5%	:	1,755円
短期違約金	1年未満：総賃料2ヶ月分(234,000円) 2年未満：総賃料1ヶ月分(117,000円)		

原状回復
要項

- 貸室内の清掃(基本料金(別途消費税)～30㎡:48,000円、～50㎡:63,000円、～60㎡:73,000円、61㎡～:専有面積に応じる)
- エアコンクリーニング(1台:13,000円税別)
- ペット飼育可能物件の場合はペット飼育のお客様退去時、消臭消毒費用(15,000円税別)はご負担いただきます。
- 保証金は貸主受領時に全額償却されます。預かり金ではありません。退去時原状回復で借主が負担すべき費用の内、保証金の額までは貸主負担に変更することとし、借主への請求から差し引かれます。

新宿本店

新宿区新宿3-21-4新宿ニュータウンビル1階
TEL: 03-6279-2032みずべや
水商売のお部屋

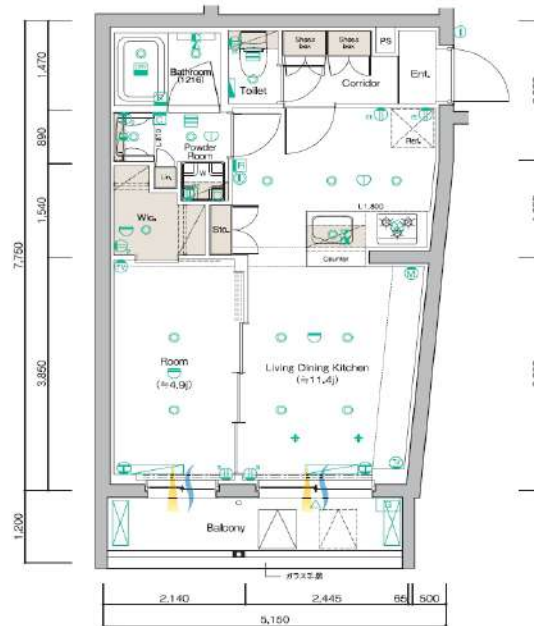
あずま通り店

新宿区歌舞伎町1-8-3良川ビル2階
TEL: 03-6205-5732

SYFORME KOMAGOME II

206 号室

分譲賃貸マンション「SYFORME(シーフォルム)」シリーズならではのスタイリッシュなデザインと充実設備がポイントです。リモートワークの普及で需要が多いインターネット設備についても無料で利用可能です！全戸2人入居可能！



利回りくん



特別ご優待サービス
SYLA PREMIUM Club Off
SYLA PREMIUM SUPPORT
 住まいのトラブルや困りに対応いたします。

【設備・条件その他】

エレベーター、宅配ボックス、敷地内ごみ置き場、バルコニー、フローリング、全居室フローリング、エアコン、BS、CS、ネット使用料不要、分譲賃貸、システムキッチン、カウンターキッチン、パストイレ別、浴室乾燥機、追い焚き、温水洗浄便座、洗面所独立、洗面台、クロゼット、ウォークインクロゼット、オートロック、防犯カメラ、モニター付きオートロック、保証会社利用可、外国人可、学生向け、小型犬可、猫可

※図面と現況が異なる場合は現況を優先いたします。

155,000円

賃料	155,000円		
共益費	12,000円		
敷金	0ヶ月	礼金	1ヶ月

所在地 東京都豊島区駒込6丁目

交通 南北線駒込駅 徒歩9分
 山手線駒込駅 徒歩10分
 南北線西ヶ原駅 徒歩9分

建物	構造・規模	鉄筋コンクリート・5階建		
	所在階	2階	間取	1LDK
	築年月	2022年12月	方角	北西
	平米数	壁芯38.78㎡	バルコニー面積	5.53㎡

契約	種別	普通借家契約	契約期間	2年
	解約予告	2ヶ月前 (大手法人の場合相談可)		
	更新料	1ヵ月	ペット	可能 (敷金1ヵ月)
	火災保険	20,000円	鍵交換代	27,500円

その他	室内清掃費	59,400円 (退去時)		
	入居者サポート	SYLAプレミアムクラブ加入 24,200円(税込)/2年 更新時より 26,400円(税込)/2年		

保証会社	クレディセゾン	他取り扱い有り		
	初回40%、以降10,000円/年(総賃料15万円以上:14,000円/年)~			
	外国籍の方	エポスGTNを利用。初回保証料60%、月額保証料2%、年間保証料無し		

引渡	入居時期	期日指定2024年12月中旬		
	現況	賃貸中	解約予定日	2024-12-05

◆引越し業者指定(スター引越センター)
 ※本物件南側道路は平日 月曜~土曜の 15:00-18:00、日曜・祭日の 13:00-18:00 は車両通行止めとなります。緊急車両及びゴミ収集車を除く、バイク・自動車の通行が不可 自転車は可能となるため、宅配物等が運ばれる可能性があります。
 ◆お申込時、当社が運営するサービス「利回りくん」にも申込情報が登録されます。入居後、本登録を行う事ですぐにサービスを利用する事ができます。※本サービスの登録は無料です。
 ◆ペット飼育可の場合: ペット飼育時は敷金1ヶ月積み増し。
 ◆ペット2匹目: 退去時クリーニング費用11,000円追加
 ◆空き予定物件: 先行契約のみ申込可

新宿本店 新宿区新宿3-21-4新宿ニューワークビル1階
TEL: 03-6279-2032



みずべや
水商売のお部屋



あずま通り店 新宿区歌舞伎町1-8-3良川ビル2階
TEL: 03-6205-5732

プレール・ドゥーク板橋舟渡

住み替え応援システムRe・Room
家賃でポイントがたまる！
住み替えで使ってお得！

安心管理システム24時間管理
学生・女性にオススメ

築浅！1SLDK+WIC+SIC！角部屋

インターネット月額基本使用料無料(BBM-NET)

ペット相談可(小型犬または猫1匹、敷金2ヶ月)



新生活応援
家具家電リース

※送料無料 ※設置無料 ※撤去無料

新生活応援家具家電リースサービス
新生活応援家具家電リースサービス
新生活応援家具家電リースサービス

1K	月額 5,500円	月額 9,900円
1+K	月額 4,400円	月額 8,800円

※初月費用が別途発生します



ACCESS

JR埼京線 浮間舟渡駅 徒歩10分

都営三田線 蓮根 徒歩18分
都営三田線 西台 徒歩20分

401号室	賃料	164,000円
	管理費	8,000円
	敷金 0ヶ月 礼金 1ヶ月	

OUTLINE

間取り	1SLDK	タイプ		専有面積	55.85㎡
入居日	即入居可		内見	可	
「木下の賃貸」友の会費 2,640 円(税込)/月額					
所在地	東京都板橋区舟渡3-11-4				
構造	RC造	規模	7階建4階		
竣工日	2022年03月	総戸数	35戸		
駐車場施設	有	空き	要確認		
駐輪場施設	有	空き	要確認		
駐車場敷金	なし	駐車場賃料	20,000 円/月額		
ペット飼育	相談	ペット飼育の場合の敷金	敷金2ヶ月		
方位	西	ガス	パレットガス推奨		
備後管理会社	株式会社キノシタコミュニティ				
		電気	パレット電気推奨		

LEASE CONDITION

契約期間	2年	更新料	新賃料	1.25 ヶ月
解約予告	1ヶ月前に文書で当社宛に通知			
スマートロック登録費用	27,500 円(税込)	消毒代	26,400 円(税込)	
定額ルームクリーニング代	85,800 円(税込)			

EQUIPMENT

オートロック	○	洗濯機置場	○	バルコニー	○
エレベーター	○	浴室乾燥機	○	CATV	○
TVモニター付きインターフォン	○	洗濯機能付暖房便座	○	BSアンテナ	○
宅配ボックス	○	追い焚き	○	CSアンテナ	○
ガスコンロ	○	居室床材フローリング	○	カーシェアリング	
IHクッキングヒーター	○	エアコン	○		
独立洗面台	○	浄化槽			

備考

①保証会社加入必須。木下グループ保証：初回保証料80%、利用手数料月額550円(税込)、継続保証委託料20,000円(2年毎)
②木下の賃貸友の会加入必須。入居者補償制度、住まいのトラブル緊急サポート等のサービスを提供。月額1,980円(税込)~/法人プラン月額990円(住まいのトラブル緊急サポートのみ)
③12か月未満の解約時、賃料1か月分の違約金が御座います。
④CATV、BS・CS110、インターネット等(導入されているか否かは要確認)には別途契約、費用がかかります。

木下の賃貸 友の会
詳細はこちら▶



※図面と現況が異なる場合には現況を優先とします。

新宿本店 新宿区新宿3-21-4新宿ニュータウンビル1階
TEL: 03-6279-2032



みずべや
水商売のお部屋



あずま通り店 新宿区歌舞伎町1-8-3良川ビル2階
TEL: 03-6205-5732